

Pendleraktion zur Europawahl

Am **5. Juni** gibt es Informationsmaterial und Gespräche mit dem DGB-Kreisverband Peine

Peine. Am 9. Juni steht eine bedeutende Entscheidung an: die Europawahl. Europaweit sind knapp 350 Millionen Bürgerinnen und Bürger aufgerufen, ihre Stimmen abzugeben und die 720 Abgeordneten des Europäischen Parlaments zu wählen. In Deutschland sind rund 66 Millionen Menschen wahlberechtigt, die über die 96 deutschen Abgeordneten entscheiden können. Mitten in dieser entscheidenden Phase mobilisiert der Deutsche Gewerkschaftsbund (DGB) in der Region Süd-Ost-Niedersachsen mit Aktionen zur Wahlteilnahme – auch in Peine.

„Wir wollen am 9. Juni leere Sofas zu Hause und stattdessen überall volle Wahllokale“, betont Michael Kleber, DGB-Regionsgeschäftsführer. „Liebe Wählerin, lieber Wähler, mit deiner Stimme entscheidest du, welche politischen Kräfte im Europaparlament künftig bestimmen – auch über



Der DGB hofft auf möglichst viele abgegebene Stimmzettel: Am 9. Juni ist Europawahl. FOTO: RK

dein Leben und deinen Arbeitsplatz.“ Diese Botschaft ist zentral für die DGB-Kampagne „Gute Arbeit? Besser mit Europa“, die sich nicht nur auf Reisefreiheit oder die gemeinsame Währung konzentriert, sondern auch auf konkrete Regelungen für den Arbeitsalltag der Beschäftigten.

Um diese wichtigen Anliegen ins Bewusstsein zu rücken, organisiert der DGB am Mittwoch, 5.

Juni, von 5.45 bis 8 Uhr eine Pendleraktion am Bahnhof Peine. Vertreter des DGB-Kreisverbandes Peine machen dort auf die bevorstehende Wahl aufmerksam und wollen die Bürgerinnen und Bürger ermutigen, ihre Stimme zu nutzen. „Wir müssen uns aktiv einbringen“, erklärt Kleber weiter. „Durch unsere Stimme können wir Einfluss nehmen und sicherstellen, dass Europa ein Ort bleibt,

an dem gute Arbeitsbedingungen und soziale Sicherheit gewährleistet sind.“ Die Wahlbeteiligung bei der Europawahl sei entscheidend, um die demokratischen Kräfte zu stärken und rechtsextremistischen Strömungen entgegenzuwirken.

Hier gibt es weitere Aktionen:

- **Am Samstag, 1. Juni**, gibt es von 10 bis 12 Uhr einen Info-stand am **E-Center Isenbüttel** vom IG-Metall-Wohnbezirk und DGB-Kreisverband Gifhorn.
- **Am Dienstag, 4. Juni**, gibt es von 10 bis 12 Uhr einen Info-stand am **Stadtmonument Salzgitter** vom DGB-Stadtverband Salzgitter.
- **Am Freitag, 7. Juni**, gibt es von 6 bis 8 Uhr eine Pendleraktion am **Bahnhof Braunschweig** vom DGB-Stadtverband Braunschweig.

**Samstags von 9–12 Uhr
Frühstücksbuffet**
16,50 € (inkl. Filterkaffee)

Sonntags-Brunch
von 10 – 14 Uhr 29,50 €
(inkl. Kaffee, Sekt, Saft, kaltem
Buffet & zwei warmen Gerichten)

Der Grillstand am Eixer
**See ist täglich
bis 19.30 Uhr geöffnet**

**Unsere Tretboote sind
wieder auf dem Wasser!**
Tägl. ab 11.00 Uhr zu mieten.

Um Anmeldung für Frühstück und Brunch wird gebeten.

BISTRO BAR & STRAND
HAUS am See
SUNDERNWEG 41 · 31228 PEINE
TELEFON 05171/7696861
ÖFFNUNGSZEITEN:
TÄGLICH 11.00 – 22.00 UHR

8874801_002424

Südstadt Apotheke

Gute Beratung, gute Preise –
die Apotheke mit dem Autoschalter

www.concept-apotheken.de

**GESUND
GEHÖRT**

Der Videocast rund um das Thema Gesundheit.
Direkt aus der Südstadt-Apotheke Peine.

Arlett Düker, Inhaberin der Südstadt-Apotheke Peine, klärt über spannende und aktuelle Gesundheitsthemen auf.
Mit dabei ist immer ein Top-Experte/eine Top-Expertin auf dem jeweiligen Gebiet. Überall wo's Podcasts gibt!



Unsere Angebote sind gültig vom **02.06.2024 – 30.08.2024**

mosquito family

pro Produkt (100 ml) nur **6.49 €**

UVP 9,99 €

99,90 € / l

frei@k.com

Fenihydrocort 478,67 €/1 kg
Creme 0,5% 15 g **7.18 €**
10,26 € 478,66 €/1 kg

Fenistil Gel 20%
30 g **8.28 €**
10,36 € 276 €/1 kg

Cetirizin AL nur
20 Tabletten **2.99 €**
4,41 €

Artelac Splash MDO 25%
Augentropfen 10 ml **12.30 €**
16,45 € 1230 €/1 l

Bepanthen Wund- und Heilsalbe nur
20 g **5.99 €**
7,49 € 299,50 €/1 kg

Iberogast classic 20%
20 ml **10.37 €**
12,97 € 518,50 €/1 l

Pantoprazol Stada protect 50%
20 mg 14 Stück **5.33 €**
10,66 €

Vomex A Dragee 20%
10 Stück **4.44 €**
5,56 €

Hoggar Night nur
20 Stück **11.99 €**
16,52 €

Diclofenac Stada Schmerzgel forte 40%
150 g **14.98 €**
5,25 € 99,86 €/1 l

Aciclovir AL Creme 40%
2 g **3.15 €**
5,25 € 1575 €/1 l

Loperamid 30%
Schmelztablette 12 Tabletten **7.04 €**
10,07 €

Ibudolor akut 400 mg 53%
Schmerztabletten 20 Stück **2.99 €**
6,38 € 1)*

Paracetamol Stada 500 mg 66%
20 Stück **1.20 €**
3,51 € 1)*

Thomapyrin classic 30%
20 Schmerztabletten **5.99 €**
8,69 € 1)*

Voltaren Schmerzgel nur
120 g **13.99 €**
18,61 € 1)* 116,58 €/1 kg

Imidin N Nasenspray 40%
15 ml **3.49 €**
5,78 € *

Ginkgo Stada 120 mg 44%
120 Stück **45.99 €**
81,80 € *

ASS Stada 100 mg 38%
magensaftres. Tabletten **2.99 €**
4,82 € 1)*

Abgabe nur in handelsüblichen Mengen. Alle Angaben
solange der Vorrat reicht. Druckfehler vorbehalten.

Zu Risiken und Nebenwirkungen lesen Sie die Packungs-
beilage und fragen Sie Ihren Arzt oder Apotheker.

** = unverbindliche Apothekenverkaufspreismeldung
des Herstellers an die IFA GmbH Stand 27.05.2024

Inh.: Apothekerin A. Düker e.K.
Märklinstraße 2, 31226 Peine, Tel. 05171-505600

Fahrende Batterien

Elektrofahrzeuge als rollende **Energiespeicher** nutzen? Die Potenziale des bidirektionalen Ladens sind groß

VON CARL UNDEHN

Vehicle-to-Grid, Vehicle-to-Home oder gar Vehicle-to-X – diese Begriffe gibt es schon lange. Doch erst jetzt setzen die Automobilhersteller die Technologien dahinter ernsthaft um. Aber was ist das überhaupt? Und welche Potenziale hat die Technologie?

Bidirektionales Laden meint die Möglichkeit, dass die Batterie eines Elektrofahrzeugs nicht nur geladen werden, sondern auch Energie abgeben kann. Das hat viele Vorteile und praktische Anwendungsmöglichkeiten: Nicht nur für die Fahrzeugbesitzerinnen und -besitzer, sondern auch für die Gesellschaft als Ganzes.

Das Vehicle-to-Load (V2L) ist dabei der erste Schritt. Dabei wird das E-Auto genutzt, um Geräte zu laden oder zu betreiben. Aus irgendeinem Grund erwähnen die Autohersteller oft die Möglichkeit, eine Espresso-Maschine in die Natur mitzunehmen und sie mit der Batterie des Autos zu betreiben. Eine wahrscheinlichere Anwendung wäre wohl das Laden eines Laptops, eines E-Bikes oder vielleicht das Anschließen eines Werkzeugs.

Vehicle-to-Load ist eine Technologie, die bereits mehrere Elektroautos, die aktuell auf dem Markt sind, anbieten. Mehr als praktisch ist sie aber nicht. Richtig interessant – gerade im Hinblick auf die Energiewende – wird es erst mit Vehicle-to-Grid (V2G). Dass mehr Energiespeicher benötigt werden, um ein Stromnetz aus ausschließlich erneuerbarer Energie aufzubauen, darüber sind sich alle einig. Wa-

rum also nicht all die Batterien nutzen, die heute schon auf den Straßen herumrollen? Denn meistens rollen sie ja eher nicht so viel: Im Durchschnitt steht ein Pkw in Deutschland 23 Stunden am Tag herum. All diese geparkten E-Autos könnten in das Stromnetz der Zukunft integriert werden.

Damit das funktioniert, sind Standardisierungen unter anderem bei der elektrischen Sicherheit, dem Netzanschluss oder der digitalen Kommunikation erforderlich. Eine wichtige Norm existiert bereits: die ISO 15118-20. Sie steuert die Kommunikation zwischen E-Auto und Ladesäule – und ermöglicht so, dass ein Auto nicht nur Strom entnehmen, sondern auch zurückgeben kann. Denn auch dafür braucht es Regeln: Wenn eine Vielzahl von Elektroautos plötzlich Strom ins Netz speist, kann dies zu einem Überlastungsproblem führen.

Auch das rechtliche Rahmenwerk muss angepasst werden. Denn noch gibt es zahlreiche Hindernisse für Elektroautos, die Strom in das Netz einspeisen wollen. Aus diesem Grund hat die Nationale Leitstelle Ladeinfrastruktur kürzlich dem Bundesministerium für Digitales und Verkehr (BMDV) einen 60-seitigen Fahrplan für die Einführung des bidirektionalen Ladens in Deutschland vorgelegt.

„Bidirektionales Laden wird in Zukunft ein attraktives Zusatzangebot für die Nutzerinnen und Nutzer von Elektroautos sein: Das eigene Auto wird damit zum Stromspeicher – zuerst für den Verbrauch im eigenen Zuhause und in Zukunft auch für die Rückspeisung ins Stromnetz.“



Mit bidirektionalem Laden kann ein E-Auto Strom speichern und wieder abgeben.

FOTO: MAXIM HOPMAN / UNSPLASH

Das hilft dabei, die Stromkosten zu senken, und macht unser Stromnetz gleichzeitig stabiler“, sagte Daniela Kluckert, Parlamentarische Staatssekretärin und Beauftragte für Ladeinfrastruktur im BMDV, bei der Vorstellung des Fahrplans.

Im ersten Schritt sollen ab kommendem Jahr marktfähige Lösungen für das sogenannte Vehicle-to-Home (V2H) eingeführt werden. Dabei wird die Batterie des Elektroautos genutzt, um das eigene Zuhause mit Strom zu versorgen. So könnte man zum Beispiel bei einem Stromausfall verhindern,

dass der gesamte Inhalt des Gefrierschranks schmilzt. Oder das Auto könnte als Energiespeicher für Strom aus den eigenen Solarzellen genutzt werden.

Dafür braucht es unter anderem auch zu Hause Ladestationen, die das bidirektionale Laden ermöglichen. Bislang schicken sie in der Regel nur in eine Richtung Strom: von der Ladestation zum Auto. Einige Unternehmen und auch Autohersteller wie Volkswagen und Renault bieten bereits bidirektionale Ladestationen an.

Bei Vehicle-to-Load handelt es sich nur um ein lokales, ge-

schlossenes Netz zwischen dem Zuhause und der Autobatterie. Das größere Potenzial – allein schon wegen der zunehmenden Zahl von E-Autos – liegt im Vehicle-to-Grid. Durch intelligente Steuerung können die Batterien von Hunderten oder Tausenden von Elektroautos zu „virtuellen Kraftwerken“ verbunden werden, die zur Stabilisierung des Stromnetzes beitragen. Sie könnten zum Beispiel überschüssigen Strom aus Sonnen- und Windkraftanlagen speichern, um ihn dann wieder ins Netz einzuspeisen, wenn der Bedarf am größten ist.

Was beim Einkaufen zählt

Anzeigenblattleser sind bereits empfänglich für Sonderangebote (73,1% LpA). Trotzdem legen sie viel Wert auf Markenqualität und Umweltaspekte.

Quelle: Bundesverband Deutscher Anzeigenblätter

- Werbung in **hallo** wochenende wird von den Lesern als besonders nützlich und informativ bewertet
- Mit uns erreichen Sie verschiedene Zielgruppen
- Mit hoher Lokalkompetenz und starkem Nutzwert sind wir ein Sprachrohr für die Menschen in der Region
- Kontrollierte und zuverlässige Verteilung, Prüfung durch die Weigel GmbH, ein unabhängiges Institut für Qualitätsmanagement

hallo wochenende

Experten untersuchen die Qualität des Brunnenwassers in Peine

Labormobil von **VSR-Gewässerschutz** steht am 5. Juni auf der Bahnhofstraße am Gunzelin-Denkmal

Peine. Wie steht es um die Qualität des Wassers aus Ihrem Brunnen? Grundstücksbesitzer können das am Labormobil der gemeinnützigen Organisation VSR-Gewässerschutz testen lassen, das am Mittwoch, 5. Juni, auf der Bahnhofstraße am Gunzelin-Denkmal in Peine steht. Dort können Brunnenwasserproben von 9 bis 11 Uhr bei Matthias Ahlbrecht und Frank Sombrowski abgegeben werden. Die Qualität wird dann untersucht.

Ahlbrecht vom VSR-Gewässerschutz führt die Grunduntersuchung von Nitrat-, Säure- und Salzgehalt für jeweils zwölf Euro im Labormobil durch. Nachdem das Analyseergebnis vorliegt, berät er die Brunnenbesitzer was die festgestellte Belastung für die Nutzung des Wassers bedeutet. Gegen höhere Kosten können auch weitere Parameter untersucht werden. „Brunnenbesitzer erfahren durch diese ergänzenden Untersuchungen, ob das Wasser zum Gemüse gießen, zum Planschbecken befüllen oder zum Trinken geeignet ist“, erklärt Ahlbrecht. Gesundheitsrisiken durch verschmutztes Grundwasser könnten so vermieden werden. Die ausführlichen Gutachten würden mit der Post zugesandt. Damit die Ergebnisse auch aussagefähig sind, rät er zur Probenahme und zum Transport Mineralwasserflaschen zu nutzen. Besonders geeignet sind dabei bis zum Rand gefüllte 0,5 Liter-Flaschen aus Kunststoff.

441 Brunnenbesitzer hätten in den vergangenen Jahren im Kreis Peine bereits ihre Wasserproben aus dem eigenen Brunnen zum Informationsstand gebracht. Sie wollten wissen, ob ihr Brunnenwasser zum Befüllen eines Planschbeckens oder zum Gemüse gießen geeignet ist. Manche interessierten sich aber auch da-

für, ob das Wasser getrunken werden kann. Der VSR-Gewässerschutz habe bei den Untersuchungen im Kreis Peine zahlreiche Belastungen festgestellt. Dadurch könne es zu einer gesundheitlichen Beeinträchtigung kommen. Nitrate, Pestizide und weitere Stoffe würden das Grundwasser verschmutzen. Auch könnten durch verschiedene Einflüsse Krankheitserreger ins Wasser geraten. „Durch die Messkampagne möchten wir Gartenbesitzer bei der Nutzung des Brunnenwassers unterstützen. Der Verbrauch des kostbaren Leitungswassers im Garten muss dringend gesenkt werden“, sagt Frank Sombrowski. Mit den Ergebnissen aus Peine und der Umgebung deckt die gemeinnützige Organisation Belastungen im Grundwasser auf.

Die bisherigen Ergebnisse der Brunnenwasseruntersuchungen im Kreis Peine hat der Physiker Harald Gülzow, Vorstandsmitglied im VSR-Gewässerschutz, von den letzten sechs Jahren ausgewertet. Besonders aufgefallen ist ihm, dass 34 Prozent der untersuchten Proben den Nitratgrenzwert für Trinkwasser von 50 Milligramm pro Liter überschreiten. Sein Fazit zu den Bakterien-ergebnissen: „Da 23 Prozent der Brunnen eine deutliche Belastung mit coliformen Keimen aufweisen, können wir nur raten bei der Nutzung des Brunnenwassers eine Untersuchung auf Bakterien durchführen zu lassen.“

Recherchen des VSR-Gewässerschutz hätten ergeben, dass durch die Starkregenfälle in den letzten Jahren die Belastung durch Bakterien zugenommen hat. Diese werden häufig durch undichte Deckel oder Brunnen-schächte ins Wasser gespült. Eine weitere Gefahr stellen im Untergrund liegende defekte Abwas-

serleitungen dar. In diesem Fall kann Abwasser ins Grundwasser eindringen und dieses mit Escherichia coli (E.coli) belasten. Diese gesundheitsschädlichen Bakterien fand Harald Gülzow in vier Prozent der Brunnen. Das Team hat eine Checkliste vorbereitet und hilft den Besitzern, bakteriologische Belastungen zu verhindern, damit das Brunnenwasser vielseitiger einsetzbar ist. Bei Fragen zu den Gutachten können sich Bürger jeden Donnerstag von 10 bis 14 Uhr unter Telefon (0 28 31) 9 76 33 42 beraten lassen.



Harald Gülzow im Labormobil beim Analysieren einer Brunnenwasserprobe. FOTO: VSR-GEWÄSSERSCHUTZ

HEINEKE Bauunternehmen GmbH

- Hoch- und Stahlbetonbau
- Innen- und Außendämmung
- Altbausanierung
- Fliesenarbeiten

- Trockenausbau
- An- und Umbauten
- Bauwerksabdichtung
- Zimmerarbeiten

An den Rotten 4 • 31249 Hohenhameln-Ohlum
☎ 0 51 28 - 6 93 • www.bauunternehmen-heineke.de

Frieden und Gerechtigkeit für, in und zwischen Israel und Gaza
ab 0,7 % 1 Sitz im Europa-Parlament
bündnis C
Christen für Deutschland

Was bleibt? Mein Erbe. Für unsere Natur.

www.sielmann-stiftung.de/testament

Juwelier Goldschatz

Edelmetallankauf, Schmuck & Uhren



Altgold ist Bargeld

Breite Straße 49
31224 Peine · neben Café Mitte
Telefon 05171/5876813
www.goldschatz-peine.de

vhs

Kreisvolkshochschule
Peine



Landkreis Peine

Bleiben Sie auf dem Laufenden mit unserem Newsletter:



Vor Ort und digital – Bildungsangebote bei Ihrer kvhs Peine

Rückenfit – Fit für den Sommer
Heilkräuter vom Wegesrand
Digitalisierung in der Grundschule
Yoga im Garten
Köstliches Sommermenü
Sonntagsruhe: Yoga im Grünen
Zumba® im Sommer
Zeit- und Zielmanagement
Kleiner Einstieg ins Smart Home
1 Song auf der Gitarre – „Live is Live“
Sommer-Akademie Acrylmalerei

ab 22.07.	16:45 – 17:45	Peine
am 14.06.	15:00 – 17:15	Peine
am 25.06.	19:00 – 20:00	online
ab 09.08.	18:00 – 19:00	Peine
am 10.08.	15:00 – 18:45	Lengede
am 04.08.	09:00 – 11:15	Ilse
ab 07.08.	19:00 – 20:00	Vechelde
am 20.06.	09:00 – 15:30	Peine
am 15.06.	10:00 – 13:00	Peine
ab 16.06.	13:00 – 19:00	Peine
ab 29.07.	10:00 – 17:00	Peine

Impressum: Landkreis Peine – vertreten durch den Landrat Henning Heiß, Burgstraße 1, 31224 Peine

31996301_002423

Nordzucker AG mit zweitbestem Geschäftsjahr

Operatives Ergebnis von **421 Millionen Euro** – **Ausschüttung** der Rekorddividende von 2 Euro pro Aktie



Die Nordzucker AG hatte ein sehr erfolgreiches Geschäftsjahr 2023/24. Auch im Werk in Clauen wurden viele Rüben verarbeitet. FOTO: RALF BÜCHLER

VON GUNNAR LONNEMANN

Kreis Peine. Viel Regen und durchweichte Böden gab es während der Zuckerrüben-Kampagne von Anfang September bis Mitte Februar auf den Ackerflächen in der Region. Trotzdem fiel das Geschäftsjahr der Nordzucker AG und das trotz des ungewöhnlichen Wetters. Das Beste gab es 2012/13“, sagt Geschäftsführer Lars Gorissen bei der Vorstellung der Jahresbilanz in Braunschweig.

Im Vergleich zum Vorjahr stieg der Umsatz um 29,3 Prozent auf insgesamt 2,9 Milliarden Euro. Es hätte sich gezeigt, wie gut die Teams aus den Fabriken und auf dem Feld performt hätten. Vom guten Geschäftsjahr der Nordzucker-AG profitieren auch die Aktionäre. Gorissen gibt bekannt, dass auf der Hauptversammlung am 4. Juli der Vorstand und Aufsichtsrat eine Ausschüttung von zwei Euro je Aktie vorschlagen werden soll. Das ist eine Rekorddividende. Im Vorjahr hatte es 1,20 Euro je Aktie gegeben.

Das Wetter zum Jahreswechsel setze den Zuckerrüben-Bauern zu. Trotz aller Umstände konnten die meisten Rüben in die Zuckerfabriken eingeliefert werden. Durch die lange Lagerung insbesondere seit Mitte Januar hätte sich der Zustand der Rüben verschlechtert. Eine Situation, die sich in den kommenden Jahren wiederholen könnte. „Wir rechnen damit, dass das Wetter extremer wird. Es gibt aber ein Bündel an Maßnahmen“, kündigt Manager Alexander Godow an. So sollen in den kommenden Kampagnen so viele Zuckerrüben wie möglich bis Weihnachten verarbeitet werden. „Dann beginnt die kritische Zeit. Dazu gehört auch, in den Werken auf geschädigte Rüben zu reagieren. Aber es bleibt ein Restrisiko. Nicht alle Rüben können verwendet werden“, so Godow.

Zum Start der Zuckerrüben-Kampagne hat es im Werk in Clauen, das auch zum Nordzucker-Konzern gehört, Probleme gegeben. Nach dem planmäßigen Start am 9. September gab es kurz darauf einen Produktionsstopp wegen eines technischen Defekts. Für die Reparatur wurde die Fertigung am 15. September komplett abgeschaltet. Während des Stopps wurden Lieferungen abbestellt oder in die Zuckerfabriken nach Nordstemmen (Kreis Hildesheim) und Uelzen umdisponiert. Das war für die Rübenanbauer mit einem

Mehraufwand verbunden. Im Kreise der Bauern war ein Ungleichgewicht zwischen Investitionen in die Nachhaltigkeit und den Fabriken zu vernehmen. „Wenn das Werk nicht funktioniert, bringen die Investitionen wenig. Das Werk hat höchste Priorität, und die Verlässlichkeit der Werke muss garantiert sein“, sagt Godow. Das Kerngeschäft werde die Zuckerproduktion bleiben.

Die Entwicklung des Preises hatte zum Rekordjahr geführt. „Grund dafür ist im Wesentlichen ein im Vergleich zum Vorjahr höheres Preisniveau für Zucker“, erläutert Nordzucker-Manager Alexander Bott. Mit Blick auf die EU hatte sich der Zuckerpriest zuletzt extrem entwickelt. Zunächst stieg er von 400 Euro pro Tonne auf 900 Euro und fiel jetzt auf 600 Euro pro Tonne. Damit hatte sich der Zuckerpriest seit 2020 zunächst verdoppelt und ist nun um ein Drittel gefallen.

„Wir müssen uns der Preisentwicklung stellen.“ Wie die einzelnen Kunden das am Ende auf den Endverbraucher weitergeben würden, bliebe abzuwarten, kündigt Bott an. Die Erwartungen für ein ähnliches Ergebnis wie jetzt werden gedämpft. „Ein weiteres Rekordjahr ist angesichts sinkender Preise nicht zu erwarten. Die Märkte normalisieren sich“, sagt Bott.

Es soll weiterhin investiert werden. Dazu gehört auch das Geschäftsfeld Plant Bases Ingredients (PBI), die Produktion pflanzenbasierter Proteine, in das das Unternehmen mehr als 100 Millionen Euro steckt. In Groß Munzel bei Hannover soll dafür bis Mitte 2026 ein neues Werk in Betrieb gehen. Hier soll vor allem die gelbe Erbse verarbeitet werden.

In den nächsten fünf Jahren sollen mehr als 300 Millionen Euro in das Nachhaltigkeitsprogramm „GoGreen“ fließen. Im Mittelpunkt steht hier die Modernisierung von Anlagen. Das betrifft auch das Werk in Clauen. Die Umstellung von Öl und Kohle auf Gas wurde bereits vollzogen. Nun folgt die Energieeinsparung. „Dafür soll in Clauen eine weitere Verdampfungsanlage entstehen“, erklärt Alexander Godow. Im Sinne der Ersetzung der fossilen Brennstoffe zu erneuerbaren Energiequellen habe die Geschäftsführung für jedes Werk einen Zeitplan erstellt. „Die Umstellung auf Gas ist ein Zwischenschritt“, sagt Nordzucker-Geschäftsführer Lars Gorissen. Am Ende soll auf Biometan aus Biogasanlagen zurückgegriffen werden. Dieser Plan werde laut Geschäftsführung zunächst für alle Fabriken in Deutschland verfolgt.

BRAWO OPEN 2024



Weltklasse-Tennis und Entertainment

04. – 13. Juli

BTHC Braunschweig

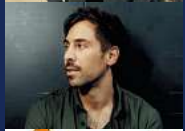
ATP CHALLENGER TOUR



AFTER-WORK-PARTY
DJ ALLSTARS
Donnerstag, 04. Juli



MICHAEL SCHULTE
REMEMBER ME
SOMMERKONZERT
Freitag, 05. Juli



MAX GIESINGER
SOMMERTOUR 2024
Samstag, 06. Juli



PAW PATROL
UNITED KIDS
FOUNDATIONS-
FAMILIENTAG
Sonntag, 07. Juli



MATZE KNOP
COMEDY
ENTERTAINMENT
Montag, 08. Juli



**KÖNIGLICH
BAYERISCHES VOLL-
GAS ORCHESTER**
"SOMMER WIES'N"
Dienstag, 09. Juli



MARKUS PRÄSENTIERT DIE
„ICH WILL SPASS! SHOW“
Mittwoch, 10. Juli



LADIES NIGHT
GOODFELLAS
Donnerstag, 11. Juli



**ALEX CHRISTENSEN &
FRIENDS „THE CLASSICAL
DANCE SHOW“**
Freitag, 12. Juli



CULCHA CANDELA
FINALE PARTY
Samstag, 13. Juli



Jetzt Tickets sichern!
brawo-open.de

Senioren berichten Jugendlichen über Nationalsozialismus und Flucht

Hochbetagte Zeitzeugen lösen bei Zehntklässlern tiefe Emotionen aus

Hohenhameln. Nach wie vor erreichen viele Flüchtlinge das Peiner Land. Was es heißt, die Heimat zu verlassen, können sich vor allem Jugendliche hierzulande kaum vorstellen – und dabei gibt es noch Nachbarinnen und Nachbarn, die dieses Schicksal einst selbst erlitten haben. Einige dieser Zeitzeugen haben in Hohenhameln Schülern von ihren Erlebnissen berichtet und damit tiefe Emotionen ausgelöst.

Die Abschlussklasse der Hauptschule Hohenhameln war mit Klassenlehrer Sebastian Hebbelmann zu Gast in der Begegnungsstätte der Generationenhilfe Börderegion, um sich mit Senioren zu treffen, die zwischen 1928 und 1933 geboren sind. Zuvor hatte sie im Unterricht die Weltwirtschaftskrise, den Aufstieg der Nationalsozialisten und den Zweiten Weltkrieg behandelt. „Welche einzelnen Schicksale das bedeutet, im Dritten Reich aufgewachsen zu sein und als Kind oder Jugendlicher die Strapazen von Flucht und Vertreibung erlebt zu haben, war für die jungen Menschen sehr bewegend“, sagt Gisela Grote von der Generationenhilfe.

Sie hatte zwölf Mitglieder des Vereins „Hand in Hand“ interviewt und in dem Buch „Lebensgeschichten unserer 90-Jährigen“ zusammengefasst. Mit diesen Geschichten wurden die Jugendlichen nun konfrontiert – teils von den Protagonisten selber, von denen die meisten aus ehemaligen deutschen Ostgebieten stammten. Sie selbst waren im Alter ihrer jungen Gesprächspartner, als sie ihre Heimat verlassen mussten. „Nach diesen Vorträgen kam es zu einem regen Austausch, der deutlich zeigte, welche Emotionen die Berichte ausgelöst hatten“, berichtet Grote. „Ihr dürft bei der Europawahl am 9. Juni zum ersten Mal eure Stimme abgeben“, gab sie den Schülerinnen und Schülern mit auf den Weg. „Bei dieser Wahl kommt es darauf an, dass Parteien, die unsere Demokratie gefährden, nicht erstarken, damit die Geschichte sich nicht wiederholt.“

Die ersten 200 Exemplare ihres Buches waren schnell vergriffen, aufgrund der großen Nachfrage wurde – finanziert von der Claus-Bendorff-Stiftung – eine zweite Auflage gedruckt. Jeder Schüler bekam ein von den vier anwesenden Zeitzeugen signiertes Exemplar überreicht. Zudem erhielt der Klassenlehrer einen Klassensatz für den Unterricht nachfolgender Schuljahre überreicht.



Vier 90-Jährige (vorn) berichteten Zehntklässlern ihre Erlebnisse im Nationalsozialismus sowie mit Flucht und Vertreibung.

FOTO: GENERATIONENHILFE BÖRDEREGION

BIG DURST Cello's Getränkehandel
Montag-Freitag 08.00-18.00 Uhr
Samstag 08.00-14.00 Uhr

Marcel Bartsch • Peiner Straße 9 • 31228 Peine-Stedderdorf
Service Hotline: 0 51 71 - 177 22 • bd-getraenkemarkt@arcor.de
+++ MO-FR VON 8.00-18.00 UHR • SA VON 8.00-14.00 UHR GEÖFFNET +++

Lindener Spezial 20 x 0,5L 12.99 zzgl. € 3,10 Pfand 1L=€ 1,30	O'DONNELL Moonshine Sommersorten Pfirsich, Passionsfrucht oder Blutorange 0,7L
Maisel's Weisse versch. Sorten 20 x 0,5L 16.99 zzgl. € 3,10 Pfand 1L=€ 1,70	Vilsa Mineralwasser versch. Sorten 12 x 1L PET 4.99 zzgl. € 3,30 Pfand 1L=€ 0,42
Vitalmalt Das Original 24 x 0,33L 11.99 zzgl. € 3,42 Pfand 1L=€ 1,51	Ohlenhof Maracujanektar 6 x 1L 14.99 zzgl. € 2,40 Pfand 1L=€ 2,50

Druckfehler & Irrtümer vorbehalten! Abgabe nur in haushaltsüblichen Mengen, solange der Vorrat reicht. BIG DURST ist ein Kooperationsystem der Getränke Ahlers GmbH, Industriestrasse 15, 28832 Achim. Vertragsverhältnisse kommen ausschließlich mit dem Rechtsträger des jeweiligen Getränkemarktes, in dem Sie einkaufen, zustande.
5476901_002424

XXXLutz SCHULENBURG

GRÖSSTER SORTIMENTSWECHSEL in Gadenstedt

bis zu **70%** AUF GEKENNZEICHNETE AUSSTELLUNGSTÜCKE

OHNE WENN UND ABER!

40% Hauspreis mindestens unter UVP (1) + S) zusätzlich

Exklusiv für Freundschaftskarteneinhaber und -inhaberinnen

100% (2) + S)

ALLEN ABTEILUNGEN auch auf große Marken!

XXXLutz Gadenstedt | An der Bundesstraße 2 | 31246 Gadenstedt | Tel. (030) 25549408-0 |
Öffnungszeiten: Mo. - Sa. 10.00 - 19.00 Uhr | gadenstedt@xxxlutz.de

ILDE23-4-b Für Druckfehler keine Haftung. Im Online Shop wird immer der beste Endpreis angezeigt (mit „Aktion“ gekennzeichnet) - unabhängig jeglicher Rabattaktionen. Marktplatz-Verkäufer/Drittanbieter sind von allen Aktionen ausgenommen. Die XXXLutz Möbelhäuser, Filialen der BDSK Handels GmbH & Co. KG, Mergentheimer Straße 59, 97084 Würzburg. 1) Auf den UVP bei mit „Hauspreis“ gekennzeichneten Artikeln. Ausgenommen: siehe S). Gültig bis mindestens 08.06.2024. 2) Exklusiv für Freundschaftskarteneinhaberinnen und -inhaber. Ausgenommen: siehe S). Bei XXXLutz Schulenburg keine Baby-Artikel platziert, aber bestellbar. Bei XXXLutz Schulenburg in Flensburg, Wentorf, Gadenstedt, Blankenburg und Goslar keine Teppiche platziert, aber bestellbar. Soweit anwendbar, Kombination mit dem „Hauspreis“ möglich, darüber hinaus keine weiteren Konditionen möglich. Gültig bis mindestens 08.06.2024. Baby-Exklusivmarken Jimmy Lee, My Baby Lou, Avelia und Patinio. S) Gültig bei Neuaufträgen. Ausgenommen: Artikel in dieser Werbung, in der Ausstellung als „Bestpreis“/„Bester Preis“ gekennzeichnete Artikel, Kinderwagen, Autositze, Autositze sowie die Marken Butlers und Depot, bereits reduzierte Ware, Gutscheinkauf und Bücher. Keine Barauszahlung. 3) Gültig bis 08.06.2024.

Dachdeckerarbeiten aller Art!**Bis zu 20%
Neukundenrabatt**

- Dachsanierung mit Ziegelpfahl als Blech oder Trapezblech
- Dachrinnenenerneuerung
- Flachdächer
- Asbestarbeiten und Entsorgung

**0176-24676727 • info-balazs-dachdeckerei@gmx.de**

16120801_002424

Europawahl: Briefwahlstelle der Stadt Peine offen



In der Briefwahlstelle kann man schon seine Stimme abgeben.

FOTO: JAN WOITAS

Schmidt Reisen Salzgitter
Michael Schmidt Omnibusbetrieb e.K.
Chemnitzer Straße 25a, 38226 Salzgitter
☎ 05341/84700
www.schmidt-busreisen.de

Ihr Experte für Busreisen – Wir beraten Sie gerne!

Kurz- und Urlaubsreisen 2024

21.06.-24.06.
Königsschlösser und Urlaubsparadies Allgäu
3* Hotel am Kamin in Kaufbeuren, Halbpension, Rundfahrten **ab 570,00 €**

23.06.-30.06.24 / 29.09.-06.10.24
Grönitz / Urlaub an der Ostsee
4* Sport und Golfhotel Carat, Halbpension, Nutzung der Wellness Oase, Taxitransfer zubuchbar **ab 1209,00 €**

07.07.-14.07.24 / 22.09.-29.09.24
Wyk auf Föhr – Urlaub an der Nordsee
4* Hotel Atlantis am Meer, Halbpension, Stadtführung in Wyk, Strand/Wattführung mit Pharisäer, Kaffee oder Tee, Inselrundfahrt, 1x 2-stündiger Eintritt Meerwasserhallenbad AQUOFÖHR, Eintritt Sauna & Ruhebereich, Taxitransfer zubuchbar **ab 1069,00 €**

04.09.-11.09.24
Sonneninsel Fehmarn
3* Hotel IFA Fehmarn, Halbpension, 1 x frisch gebackene Waffeln & Kaffee, täglich zwei Stunden Eintritt Badewelt FehMare & Meerwasser-Wellenbad, Taxitransfer zubuchbar **ab 920,00 €**

08.09.-15.09.24
Meran – Urlaub in Südtirol
3* Hotel Elisabeth in Gratsch, Halbpension, Rundfahrten, Taxitransfer zubuchbar **ab 1220,00 €**

12.09.-15.09.24
Kurzurlaub an Mosel & Rhein mit Rhein in Flammen
3* Hotel Pistorio in Dieblich, Halbpension, Planwagenfahrt mit Weinprobe, Schifffahrt auf der Mosel **ab 690,00 €**

03.10.-06.10.24
Pfalz & Elsass – Deutsche Weinstraße, Straßburg & mehr
3* Hotel Elisabeth in Gratsch, Halbpension, Rundfahrten, Taxitransfer zubuchbar **ab 525,00 €**

17.10.-20.10.24
Saisonabschlussfahrt „ins Blaue“
3-4* Hotel, Halbpension, Unterhaltungsabend mit Tombola und Abendbuffet, Rundfahrtenprogramm **ab 509,00 €**

Bei Reisen ohne Taxitransfer Zustieg in Peine.
Weitere Reisen finden Sie unter
www.schmidt-busreisen.de

Tagesfahrten

07.06. Spargelessen auf Hof Thiermann & Steinhuder Meer **61,90 €**

09.06. Rhododendronpark Westerstede & Bad Zwischenahn inkl. Eintritt **43,00 €**

12.06. Spargelessen im Landgasthaus Karze & Bad Bevensen **63,50 €**

14.06./11.07. Potsdam **30,00 €**

14.06./11.07. Potsdam mit Schifffahrt „Schlössertour“ **58,00 €**

15.06. Erfurt Krämerbrückenfest **36,50 €**

16.06./21.07. Hamburg Hafen **29,50 €**

16.06./28.07. Ostseebad Boltenhagen **39,00 €**

20.06./18.07. Steinhuder Meer **25,00 €**

21.06./29.06. Berlin Friedrichstr. **30,00 €**

21.06./25.07. Berlin inkl. 2,5 Std. Schifffahrt **63,00 €**

22.06./06.09. „Wilde Erika“ in Eckernworth inkl. Mittag-, Bahn- & Kaffee **64,00 €**

22.06./13.07. Slubice **36,00 €**

23.06./21.07. Nordseeheilbad Büsum **41,00 €**

26.06./23.07. Landesgartenschau Bad Dürrenberg inkl. Eintritt **59,00 €**

28.06./19.07. Ederseetalsperre inkl. Mittag- & Schifffahrt **59,00 €**

30.06./20.07. Cuxhaven **39,90 €**

30.06./20.07. Insel Helgoland **79,90 €**

03.07. Quedlinburg **25,00 €**

03.07. Wernigerode **25,00 €**

04.07. Europa Rosarium Sangerhausen inkl. Eintritt **45,00 €**

05.07. Matjes & Heringessen in Eckernworth inkl. Mittagessen **53,50 €**

06.07./24.07. Hamburg Tierpark Hagenbeck & Tropen Aquarium zzgl. Eintritt **32,00 €**

Musical & Theater Reisen

Hamburg
16.06. / 21.07. / 01.09.
Disneys DER KÖNIG DER LÖWEN **ab 126,00 € PK 4**
Disneys DIE EISKÖNIGIN **ab 122,00 € PK 4**
Tanz der Vampire **ab 114,00 € PK 4**

16127601_002424

RASTI-LAND
FREIZEIT- & ERLEBNISPAK RASTI-LAND

📍 QUANTHOFFER STR. 9 | 31020 SALZHEMMENDORF
☎ 05153-94070 | WWW.RASTI-LAND.DE

MEHR ALS 50 ATTRAKTIONEN FÜR DIE GANZE FAMILIE

NEU: ACHTERBAHN Verrückt wärts

HERZLICH WILLKOMMEN AUF DEM VOLL VERRÜCKTEN BAUERNHOF!

BITTE BEACHTEN SIE UNSERE SAISONÖFFNUNGSZEITEN! WWW.RASTI-LAND.DE

Jetzt ausschneiden, mitbringen und sparen!

Jetzt bis zu 20 € sparen!

Bei Abgabe dieses Coupons an der Eingangskasse vom Rasti-Land erhalten maximal vier Personen je 5 € Rabatt auf den regulären Tageseintrittspreis.

Täglich bis zum 14.07.24 gültig.

Keine Barauszahlung. Nicht in Verbindung mit anderen Aktionen/Angeboten. Verkauf & Vervielfältigung verboten!

Quanthofer Str. 9 • 31020 Salzhemendorf • Tel. 05153/94070 • info@rasti-land.de
Weitere Infos: **www.rasti-land.de**

15885801_002624

Energietag

bei Fliesen Winter
Samstag, 15. Juni, 10 - 16 Uhr

Wir sind Samstag
für Sie vor Ort:



GIRA

SUNGROW
Clean power for all

Geiler
HEIZUNG · KLIMA · SANITÄR
powered by e-on

 **Vaillant**
Komfort für mein Zuhause



Wir beraten Sie zu den aktuellen Themen:

Photovoltaik - Speichersysteme - Wärmepumpen - Fußbodenheizung



Fliesen winter

Fliesen sind unsere Welt
www.diefliesenwelt.de

Schefflerstraße 2
38126 Braunschweig

Telefon: 05 31/2 64 77-0
Email: info@fliesenwinter.de



@fliesenwinter_bs
@fliesenwinter.de

WUSSTEST DU SCHON?

Das ist DeineTierwelt

„Dein Tier in besten Händen“ – DeineTierwelt bringt als Online-Tiermarkt seriöse Anbieter und Interessenten zusammen, um jährlich rund 200.000 Tiere in ein neues Zuhause zu vermitteln. Im Online-Magazin gibt es Tipps und Wissenswertes rund um tierische Themen.

» deine-tierwelt.de/magazin



FOTO: UNSPLASH.COM

Tierschutzgesetz: Bundesregierung will Qualzucht beenden

Das Bundeskabinett hat den Entwurf zur Änderung des Tierschutzgesetzes beschlossen. Darin sollen unter anderem Qualzuchten genauer definiert und der Tierschutz von Nutztieren verbessert werden...

Mehr aktuelle News:

» deine-tierwelt.de/magazin



FOTO: INSTAGRAM.COM

Schnurrendes Schachbrett: Katze Domiino ist kariert

Wer Katze Domiino zum ersten Mal sieht, traut seinen Augen nicht. Denn die ungewöhnliche Miez sieht aus wie ein Schachbrett auf vier Pfoten. Mittlerweile ist sie ein Social-Media-Star mit millionenfachen Likes...

Mehr aktuelle News:

» deine-tierwelt.de/magazin

Das Omihunde-Netzwerk

Dauerpflege statt Vermittlung: Ein Zuhause und Hilfe für **alte Vierbeiner**

Wenn alte oder gebrechliche Fellnasen plötzlich ihr Zuhause verlieren, ist die Not groß. Für solche Fälle steht das „Omihunde-Netzwerk“ bereit. Der gemeinnützige Verein vermittelt Senioren Hunde entweder in liebevolle Pflegefamilien oder bietet ihnen einen Lebensabend in Würde im vereinseigenen Altersheim für Vierbeiner.

Auch und gerade im Alter ein Leben in Würde und in liebevoller Umgebung zu führen, ist nicht nur ein Recht für uns Menschen. Auch unseren tierischen Freunden und jahrelangen, treuen Kameraden steht dieses Recht zu. Die Realität sieht meistens anders aus. Denn Hunde, die zusammen mit ihren Besitzern alt geworden sind und deren Menschen dann versterben oder sich aus gesundheitlichen Gründen nicht mehr um sie kümmern können, landen anschließend oft im örtlichen Tierheim. Und dort kann in den meisten Fällen wenig Rücksicht auf die speziellen Bedürfnisse von Omi- und Opi-Hund genommen werden. Auch die Chancen, dass alte Hunde noch einmal ein neues und liebevolles Zuhause finden, sind eher gering.

Genau hier setzt der Verein „Omihunde-Netzwerk e.V.“ an. Gegründet im November 2010 hat sich der gemeinnützige Verein darauf spezialisiert, sich mit viel Herzenswärme um in Not geratene, alte Fellnasen zu kümmern. Dazu werden sie zuerst in privaten Pflegestellen aufgenommen und dort liebevoll umsorgt. Zwar ist auch weiterhin die



Das Omihunde-Netzwerk hilft alten oder gebrechlichen Hunden in Deutschland.

FOTO: UNSPLASH.COM

Vermittlung dieser Vierbeiner das Ziel, doch hat sich der Fokus der Arbeit mittlerweile auf die Dauerpflege von alten und gebrechlichen Hunden, die nicht mehr vermittelt werden können, verschoben. Die tierischen Senioren finden dann entweder bei den privaten Pflegestellen vom „Omihunde-Netzwerk“ oder auf dem vereinseigenen „Sonnenhof Blomesche Wildnis“ in Schleswig-Holstein ein Zuhause für ihren Lebensabend. Die bestmögliche tierärztliche Versorgung garantiert den Tieren dabei so lange wie möglich eine hohe Lebensqualität.

Liebevolle Pflege bis ans Lebensende

Dafür, dass sich in den vergangenen Jahren die Arbeit des Hunde-Seniorenheims von der Vermittlung alter Hunde zu deren Dauerpflege verschoben hat, gibt es mehrere Gründe. Da sich der

Verein als „Spezialist für uralte Notfälle“ einen Namen gemacht hat, werden die neu aufgenommenen Fellnasen immer älter. Es ist keine Seltenheit, dass 16 oder 18 Jahre alte Hunde bei dem Verein ein neues Zuhause finden. Eine Vermittlung solcher Senioren auf vier Pfoten ist so gut wie unmöglich.

Ein weiterer Grund ist, dass die meisten Neuankommlinge anschließend Dauerpatient beim Tierarzt sind – entweder, weil sie zuvor in ihrem Leben niemals medizinische Versorgung erhalten haben oder weil sie chronisch krank sind. Auch eine Vermittlung von kranken Fellnasen ist nur in den seltensten Fällen möglich.

Doch für das „Omihunde-Netzwerk“ sind solche Fälle kein Problem. Dank der reichen Erfahrung und einem Netzwerk aus auf alte Fellnasen spezialisierten Tierärzten kann der Ver-

ein die Senioren-Hunde kompetent und liebevoll begleiten. Ihr Recht auf Leben und eine gute Lebensqualität sind dabei die Motivation und die Arbeitsgrundlage. Getreu dem Vereins-Motto: Wir helfen alten Hunden und pflegen sie bis an ihr Lebensende.

Wer den Verein bei seiner Arbeit unterstützen möchte, kann mit Spenden oder Patenschaften finanziell unterstützen. Zudem können Tierfreunde auch Vereinsmitglied werden. Mitglieder beteiligen sich beispielsweise aktiv an Projekten und unterstützen den Verein bei seiner Arbeit. Da es für alte Hunde und alte Menschen so viel zu tun gibt, wünscht sich der Verein ein aktives Vereinsleben mit Mitgliedern, die sich engagiert einbringen.

Darüber hinaus sucht das Netzwerk händeringend Pflegefamilien, die bereit sind, einen alten Hund aufzunehmen. Dabei übernimmt die Pflegefamilie die anfallenden Auslagen für Futter (außer teures Spezialfutter) und die Hundesteuer. Das „Omihunde-Netzwerk“ übernimmt die Kosten für den Tierarzt sowie die Hundehalterhaftpflicht. Neben viel Zeit und einem möglichst ebenerdigen Zuhause mit eigenem Garten sollten die zukünftigen Hunde-Eltern Geduld, Kompetenz, Liebe und Verständnis für die vierbeinigen Oldies mitbringen.

Mehr Informationen finden Sie unter:



» deine-tierwelt.de/magazin

Dein Tier in besten Händen

DeineTierwelt ist der Treffpunkt für alle Tierfreunde: seriöse Tiervermittlung, Ratgeber, Community & Kleinanzeigen - alles auf einer Seite.

www.deine-tierwelt.de



DeineTierwelt

Von wegen langweilig: Es gibt gute Gründe, warum es schön ist, in Peine zu leben

Von Veranstaltungen bis Verkehrsanbindung: **Peine hat viele Vorteile** zu bieten

VON KERSTIN WOSNITZA

Peine. Klar, Peine ist nicht Hannover und schon gar nicht Berlin oder München, und wer quirliges Großstadtleben sucht, wird in einer knapp 52.000 Einwohner zählenden Kleinstadt nicht fündig. Aber Peine hat ein ganz besonderes Flair und durchaus auch einiges zu bieten. Wir haben sieben gute Gründe zusammengetragen, warum es schön ist, in Peine zu leben. Natürlich ließe sich die Liste noch beliebig erweitern.

Vermutlich das Wichtigste: In Peine sind die **Wege kurz**, alles liegt nah beieinander und ist überschaubar. Man kann sich schnell zurechtfinden, kommt auch zu Fuß oder per Rad fast überall hin und findet trotzdem ein breites Angebot an Einkaufsmöglichkeiten, Fachärzten mit fast allen Spezialisierungen und Möglichkeiten, seine Freizeit zu gestalten. Zudem sind direkt in der Kernstadt oder im näheren Umland von der Förderschule übers Gymnasium bis hin zu Berufsbildenden Schulen alle Schulformen vertreten.

Viele schöne Ausflugsziele in und um Peine

Naherholung beginnt in Peine direkt vor der Haustür: In und rund um Peine lässt sich prima entspannt Zeit verbringen. Die Badeseen – allen voran der Eixer See – die Natur, die gerade jetzt im Wonnemonat Mai besonders ins Freie zieht oder Ziele im näheren Umland laden zu Ausflü-



Die Peiner Fußgängerzone ist durchaus sehenswert.

FOTO: PEINE MARKETING

gen ein. Gleich nördlich der Stadt etwa beginnt die Heide-landschaft, im Westen liegt der Hämeler Wald, im Süden finden sich die Lengeder Teiche und der Seilbahnberg und im Osten lockt der Stichkanal mit der Marina Bortfeld und dem Yachthafen. Das sind nur einige von vielen Beispielen für Unternehmungen im näheren Umland. Und noch etwas: Das Peiner Land ist flach – ideal für ausgedehnte Spaziergänge oder Wanderungen und Radtouren.

Oft unterschätzt: Peine hat viele schöne Ecken

Was den Peinern selbst oft gar nicht auffällt und unterschätzt wird, von auswärtigen Gästen aber immer wieder gelobt wird: **Peine ist sehenswert.** Die alten Fachwerkhäuser im Bereich Ro-

senthaler Straße/Damm, die schmucken Häuser in der Fußgängerzone samt Jakobikirche, der Stadtpark mit seinen Rosenbeeten und dem Pavillon und viele weitere Bereiche mehr haben ihren Reiz. Man muss nur hinschauen.

Etwas Besonderes sind die **Feste**: Allem voran ist natürlich das Freischießen zu nennen, das seinesgleichen sucht und jährlich Zehntausende Gäste aus nah und fern anlockt. Ehemalige Peiner nutzen die „fünfte Jahreszeit“ gern, um in die alte Heimat zu kommen, denn man trifft garantiert jemanden, den man von früher kennt. Seinesgleichen sucht auch das Highland Gathering. Das Schottenfest ist bei den Peinern selbst ebenso beliebt wie bei den Gästen aus Deutschland und darüber hinaus und ist ein

echtes Aushängeschild. Ein weiterer Höhepunkt des Jahres findet nicht direkt in Peine statt, aber in der Nachbarschaft: Der Lafferder Markt ist einer der größten Krammärkte in Norddeutschland und gehört seit 1787 fest ins Peiner Land.

Reges Vereinsleben: Wer Anschluss sucht, wird fündig

Das **Vereinsleben** in Peine ist breit aufgestellt und lebendig, und wer Lust hat, sich einzubringen, findet garantiert ein passendes Angebot. Wer Anschluss sucht, schließt sich einer der Freischießen-Korporationen an, findet aber auch sowohl in der Kernstadt als auch in den Ortsteilen in zahlreichen weiteren Vereinen und Gruppen Gleichgesinnte. Von der Feuerwehr über die Kirchengemeinden bis

hin zu den Landfrauen, von Sport über Singen bis zum Theaterspielen reicht die Palette.

Erwähnenswert ist auch die vielfältige **Kulturlandschaft**, die für eine Stadt in der Größe von Peine bemerkenswert ist. Einen erheblichen Anteil daran hat der Kulturring mit seinen attraktiven Spielstätten Peiner Festsäle und Forum und dem abwechslungsreichen Programm, das jedes Jahr sorgfältig ausgewählt wird. Darüber hinaus gibt es zahlreiche weitere Akteure, von denen viele im Verein „Kunst im Peiner Land“ (KiP) organisiert sind, der regelmäßig Veranstaltungen für Kunstfreunde organisiert. Musikgruppen wie das Stadtorchester und Laientheater wie die Hukl-Bühne runden das vielfältige Angebot ab – man muss es nur wahrnehmen.

Ein weiteres Plus ist die gute **Verkehrsanbindung**. Die Nähe zur Autobahn 2 und die Bahnlinie Braunschweig-Hannover, die mitten durch die Kernstadt führt, machen es für Pendler und auch Studenten gut möglich, ihre Arbeitsplätze beziehungsweise die Unis in den Nachbarregionen zu erreichen und dennoch im Grünen zu leben. Wer zwischendurch mal Großstadtluft schnuppern will, ist ebenfalls schnell am Ziel. Und Peine ist auch ein guter Ausgangspunkt für Urlaubsreisen, denn sowohl der Hauptbahnhof Hannover als wichtiger Verkehrsknotenpunkt als auch der Flughafen in Langenhagen sind fix erreichbar.

An- und Verkauf von Original LEGO®
 Verleih von LEGO® Sets
 Einzelsteine & Minifiguren



SteinReich

Dein Hobby, Dein Herz, Dein Store.

KINDHEITSTRÄUME

Jetzt zum Kaufen, Anfassen,
Ausprobieren, Ausleihen...

Zur Eröffnung

10%

Rabatt auf das ganze
Sortiment
am 01.06.2024

Am 01.06.
Gratis-Monat
für Dein Abo bei



SteinVerleih.de
Ent. SpannDich

Querstraße 8 • 31224 Peine

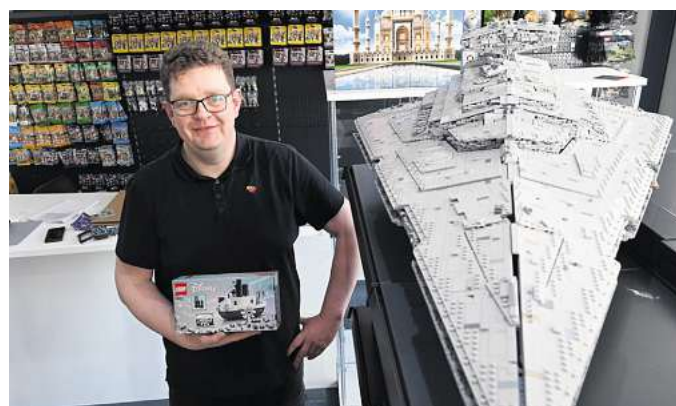
Fachgeschäft für LEGO eröffnet am 01.06. in Peine

„Dein Hobby, Dein Herz, Dein Store“ ist das Motto von SteinReich – ein Geschäft, das wirklich reich an Steinen ist! Denn für kleine und große Fans von LEGO bietet der Store in der Querstraße 8 in Peine über 1.000.000 Einzelsteine, um das eigene Bauprojekt voranzubringen oder als Ersatzstein Verlorenegegangenes zu ersetzen. Das Spielwarengeschäft der besonderen Art richtet sich nicht nur an Kinder, sondern auch ganz gezielt an alle Erwachsenen, die alte Kindheitsträume wahrwerden lassen wollen!

Hier können aktuelle und ältere LEGO-Sets gekauft oder ausgeliehen werden. Es wird aber auch LEGO gezielt angekauft. Über 1.000 Sets aus allen Themenbereichen wie zum Bei-

spiel Star Wars, Harry Potter, Icons oder Ideas warten auf alle Interessierten. In der Minifigurengalerie präsentieren sich über 1.000 Figuren, die potenziell die eigene Sammlung vervollständigen können. Über das Schwesterprojekt SteinVerleih.de können be-

geisterte Baumeister und Baumeisterinnen LEGO-Sets im Abo ausleihen, und nach dem Bauspaß wieder zurückgeben. Am Eröffnungstag erwartet Sie ein Eröffnungsrabatt plus Willkommensgeschenk! Mehr Informationen erhalten sie unter www.steinreich-store.de.



Bei Michael Rickerts kommen LEGO-Fans auf ihre Kosten.

Mit dem Bulli ohne Lenkrad auf Schienen unterwegs

Volkswagen Nutzfahrzeuge Oldtimer zeigt **seltenen Draisinen-Bulli**

Wolfsburg/Hannover. Es ist wohl eines der ungewöhnlichsten Fahrzeuge, die mit Volkswagen in Verbindung gebracht werden können. Der Draisinen-Bulli von 1955 – im Fachjargon auch Klv-20 genannt. Für gewöhnlich denkt man bei der Kombination aus Bus und Bahn daran, dass ein Bus als Schienenersatzverkehr eingesetzt wird. Dieser VW Bus fährt aber auf den Schienen – eine unglaubliche Mischung aus Eisenbahn und VW Bus. Ausgegraben haben den Schatz die Spezialisten von Volkswagen Nutzfahrzeuge Oldtimer (VWNO). Doch wieso wurde dieses ungewöhnliche Fahrzeug überhaupt gebaut?

„Wir schreiben das Jahr 1954. Die Deutsche Bundesbahn (DB) steht vor der Herausforderung, neue kompakte Dienstfahrzeuge fürs Gleis zu beschaffen“, erklärt Volkswagen Nutzfahrzeuge (VWNO) in einer Pressemitteilung. Anstatt so ein Fahrzeug komplett neu zu entwickeln, kombinierte die Bahn den vielseitig verwendbaren Volkswagen Transporter mit einem Eisenbahnfahrgestell.

Zwei Firmen übernahmen den Umbau

Dazu wurden zwei Firmen mit dem Bau der „Kleinwagen mit Verbrennungsmotor“ kurz Klv-20 beauftragt. Die Firmen Martin Beilhack (Rosenheim) und Waggon- und Maschinenbau GmbH Donauwörth bauten jeweils 15 Stück innerhalb eines Jahres für den Schienenverkehr um. Das Fahrzeug in der Sammlung von VWNO wurde beim Umrüster Beilhack gefertigt.

Der Haupteinsatzzweck dieser „Schienen-Bullis“ waren Inspektions- und Reparaturfahrten bei Bahn- und Signalmeistereien. Erst in den 1970er-Jahren erfolgte eine weitgehende Ausmusterung dieser Klv-20. Heute sind laut Pressemitteilung nur noch wenige Fahrzeuge erhalten, die tatsächlich fahrbereit und in einem so guten Zustand sind wie der Klv-20 mit der Fahrzeugnummer 20-5011 von VWNO.

Die wesentlichen Komponenten

So ein Klv-20 besteht im Wesentlichen aus drei Komponenten: der Karosserie eines T1 Kombi, einem Volkswagen Industriemotor mit 21 kW/28 PS sowie einem Fahrgestell mit einer hydraulischen Hebe-Drehvorrichtung. Damit konnte der Klv-20 von einer Person auf der Stelle angehoben, gedreht und wieder eingeparkt werden.



Ungewöhnlicher Neuzugang: Die Sammlung von Volkswagen Nutzfahrzeuge Oldtimer wurde um den sogenannten Draisinen-Bulli erweitert.

FOTO: VOLKSWAGEN NUTZFAHRZEUGE

spurt werden, anstatt im Rückwärtsgang zum Ausgangspunkt fahren zu müssen. Somit war dieses kompakte Schienenfahrzeug sehr flexibel einsetzbar.

Damit der „Schienen-Bulli“ den Vorschriften für Nebenfahrzeuge der Bahn entspricht, wurden die Leuchten an der Front und im Heck ausgebaut, verbleicht und stattdessen die im Bahnverkehr vorgeschriebenen Standardlampen vorne zweimal weiß und hinten einmal rot an neuen Positionen beziehungsweise eingebaut.

Die Reise der Klv-20 von VWNO führte sie zum ersten Einsatzort nach Plattling/Bayern ins Bahnbetriebswerk; später in der Signalmeisterei Plattling. Nach der Außer-Dienst-Stellung in den 1970er-Jahren fand die Draisine ein neues Zuhause in der Pfalz. 1988 erwarb sie ein Eisenbahn-Sammler in Hessen. Nun ist der „Bulli auf Schienen“ Teil der Sammlung von Volkswagen Nutzfahrzeuge Oldtimer in Hannover und er fährt noch.

Testfahrt mit dem Draisinen-Bulli

Die erste Fahrt dieses automobilen Einhorns erfolgte auf der pittoresken Draisinenstrecke in Lengenfeld unterm Stein. „Es war für unser Team ein bewegendes Erlebnis, den Klv-20 wieder in Betrieb zu nehmen. Es gibt nicht viele Varianten des Bullis, die wir bisher noch nicht gesehen haben oder gefahren sind – diese Draisine gehört eindeutig dazu“, beschreibt Tobias Twele von Volkswagen Nutzfahrzeuge Oldtimer,

die Fahrt. Es sei für alle ein sehr emotionaler Moment gewesen, als der Schienenbulli das erste Mal über das 24 Meter hohe Viadukt gefahren ist. Insgesamt werden bei der ersten Fahrt über 32 Kilometer auf den Gleisen zurückgelegt, davon fünf Kilometer durch Tunnel. 154 Höhenmeter werden überwunden. „Über das beeindruckende 244 Meter lange Lengenfelder Viadukt ging es unzählige Male“, erinnert sich Twele.

Der wohl außergewöhnlichste Ur-Bulli wurde in seiner Entstehungszeit auch in einem Prospekt von der Firma Beilhack beworben unter der Überschrift „Gleiskraftwagen für universelle Verwendung“ wurde er wie folgt beschrieben: „Als kleiner Schienen-Omnibus oder Kleintransporter mit dem gefällig aussehenden, strömungstechnisch günstigen und zweckmäßig eingerichteten VW-Kombi-Aufbau.“ Die Fahrzeuge verfügten zudem über den zuverlässigen VW-Motor.

Dabei handelte es sich um einen Vierzylinder-Viertakt-Benzinmotor. „Das direkt angeflanschte Schaltgetriebe hat vier Gänge und einen Rückwärtsgang. Von dem Getriebe wird die Kraft über zwei seitliche Schwingachsen mit Gelenkstücken auf die Antriebsräder übertragen“, hieß es in dem Prospekt weiter.

Die technischen Details

Das Antriebsaggregat wurde in einem aus kräftigem Profilstahl zusammengeschweißten Fahrgestellrahmen gelagert, der auch die Radsätze – gut gefedert und ge-

führt – trägt. Die Räder des automobilen Einhorns sind aus Stahl und haben einen Laufkreisdurchmesser von 550 mm. „Zwischen Laufkranz und Radkörper sind nach dem System Bochumer Verein Gummiklötze eingepresst, die eine sehr gute Dämpfung der Fahrgeräusche ergeben“, heißt es im Werbeprospekt. Die Fahrzeuge konnten aber auch mit einfachen Rädern ausgestattet werden. Die Achsen laufen in Rollenlagern.

Alle vier Räder des Draisinen-Bullis haben Innenbackenbremsen, die ölydraulisch durch das Bremsfußpedal betätigt werden. Ein Räderpaar kann außerdem auch mechanisch durch den feststellbaren Handbremshebel ge-

bremst werden.

Der Aufbau ist durch Gummielemente mit dem Rahmen verbunden. Im Innenraum verfügt der Draisinen-Bulli über drei gut gepolsterte Sitzbänke, die im Fahrerraum für zwei Plätze, im Fahrgastraum für zwei mal drei Plätze bemessen sind. Die beiden Bänke des Fahrgastraumes können außerdem leicht entfernt werden, sodass dieser Platz auch als Laderaum zur Verfügung stand. Der Fahrerraum hat zwei Türen, der Fahrgast- oder Laderaum eine breite Flügeltür. „Scheinwerfer, Rücklichter und Innenraumleuchten sind harmonisch in die Karosserie eingebaut. Das Antriebsaggregat ist im Heck des Wagens untergebracht und durch eine besondere Türe von außen leicht zugänglich“, hieß es im Prospekt.

Die Wendevorrichtung des Draisinen-Bullis

Außerdem kann das Fahrzeug auch gewendet werden. Dazu dient eine ölydraulische Handpumpe als sogenannte Ausheb- und Wendevorrichtung. „Deren Drehbrücke sich sicher auf die Schienenköpfe aufsetzt, ermöglicht das mühevolle Wenden des Fahrzeuges in die gewünschte Fahrtrichtung“, wird das Verfahren im Prospekt beschrieben.

Wer diesen „Schienen-Bus“ und ein paar weitere Highlights aus der Sammlung von VWNO Oldtimer live sehen möchte, hat am 2. Juni in Hannover die Chance dazu. Auf dem Parkplatz am Kundencenter des VWNO-Werkes im Stadtteil Stöcken findet anlässlich des 2. Internationalen VW Bus Tages von 9 bis 12 Uhr ein Bulli & Coffee-Treffen statt.

+ NOTDIENSTE AM WOCHENENDE+

APOTHEKEN

PEINE Stern-Apotheke im Ärztezentrum Tel. (05171) 7699300, Duttenstedter Str. 15: So. 9-9 Uhr
Südstadt Apotheke Tel. (05171) 505600, Märklinstr. 2: Sa. 9-9 Uhr

ÄRZTE

PEINE Allgemeiner Bereitschaftsdienst telefonische Erreichbarkeit bis zum Folgetag 7 Uhr, Tel. 116117: Sa., So. 8 Uhr
LEHRTE Kassenärztliche Notfallpraxis im Klinikum Tel. 116117, Manskestr. 22: Sa., So. 10-14, 17-20 Uhr

KINDERÄRZTE

BRAUNSCHWEIG Kinderärztlicher Bereitschaftsdienst im Klinikum Tel. 116117, Salzdhallumer Str. 90: Sa., So. 10-20 Uhr

ZAHNÄRZTE

PEINE Zahnärztlicher Notdienst Tel. (05176) 923399: Sa., So.

TIERÄRZTE

WENDEBURG Tierarztpraxis Cordula von Linden Tel. (05303) 930175, Specken 9: Sa., So.



Buntes Reise-Allerlei!



Traumhafter Wörthersee 8 Tage
Österreichs Karibik
✓ Fahrt im Luxusreisebus ✓ 7 x Ü/HP im ***Hotel Kärnten in Krumpendorf im DZ ✓ 1 x Sekfrühstück (i.R.d.HP) ✓ 1 x Grillabend (i.R.d.HP) ✓ Schifffahrt auf dem Wörthersee ✓ Ortsführung in Velden ✓ Nockalmfahrt mit Reiseleitung ✓ Ortsführung in Villach ✓ durchgehende Reisebegleitung ✓ Ausflüge zubuchbar: Seefahrt inkl. Reiseleitung; Weissensee und Spittal an der Drau; Klagenfurt mit Pyramidenkogel
27.09.-04.10.24 ab **949,- €**



Berchtesgaden 7 Tage
Bayerische Lebensart erleben
✓ Fahrt im Luxusreisebus ✓ 6 x Ü/HP im Hotel Schwabenwirt im DZ ✓ Stadtführung Berchtesgaden ✓ Ausflug Chiemsee mit Schifffahrt ✓ Ausflug Königssee ✓ durchgehende Reisebegleitung ✓ zubuchbare Ausflüge: Salzkammergut und Wolfgangsee inkl. Schifffahrt; Rossfeldhöhenstraße und Kehlsteinhaus inkl. Lift, Enzianbrennerei mit Reiseleitung
30.06.-06.07./08.09.-14.09./06.10.-12.10.24 ab **919,- €**



Der smaragdgrüne Misurinasee 7 Tage
Der wohl schönste See der Dolomiten
✓ Fahrt im Luxusreisebus ✓ Begrüßungscocktail mit Chips und Erdnüssen ✓ 6 x Ü/HP im ****Grand Hotel Misurina im DZ ✓ 1 x typisches Abendessen (i.R.d.HP) ✓ Getränke (1/2 l Wasser und 1/4 l Hauswein) zum Abendessen inklusive ✓ durchgehende Reisebegleitung ✓ Ausflüge zubuchbar: Lienz, Brixen und Bruneck, Dolomitenrundfahrt, Bozen
09.09.-15.09.24 ab **849,- €**



Perlen der Donau mit der MS SERENADE 1 8 Tage
Passau - Krems - Wien - Budapest - Bratislava - Melk - Passau
✓ Fahrt im Luxusreisebus ✓ Flusskreuzfahrt laut Reiseverlauf ✓ Gepäcktransfer von der Schiffsanlegestelle zur Kabine und zurück ✓ 7 x Ü/VP in der gebuchten Kabine ✓ 1 x 5-Gang Gala-Dinner (i.R.d.VP) ✓ Getränkepaket: Hauswein, Bier vom Fass, alkoholfreies Bier, Softdrinks, Säfte, Kaffee/Tee und Mineralwasser von 09:00 Uhr bis 01:00 Uhr ✓ Willkommens-Sekt ✓ Bordmusiker ✓ Stadtrundgang Krems und Ausflug zum Marillenhof inkl. Verkostung ✓ Stadtrundfahrt Wien ✓ Stadtrundfahrt Budapest ✓ Budapest bei Nacht ✓ Ausflug Puszta „Csárda“ ✓ Stadtrundfahrt/-gang Bratislava ✓ Eintritt und Führung Stift Melk ✓ Bordreiseleitung ✓ alle Schiffsgebühren ✓ Reise und Busbegleitung während der gesamten Flussreise ✓ Haustürabholung
AB-PREISE P.P. IN DER DOPPELKABINE
17.07.-24.07./25.09.-02.10.24
Hauptdeck Mitteldeck Oberdeck
ab **1.599,- €** ab **2.199,- €** ab **2.349,- €**



Herbstzauber von Berlin nach Magdeburg mit der MS SANS SOUCI 4 Tage
Berlin - Potsdam - Brandenburg - Magdeburg
✓ Fahrt im Luxusreisebus ✓ Flusskreuzfahrt laut Reiseverlauf ✓ Kofferservice an/von Bord ✓ 3 x Ü/VP in der gebuchten Kabine ✓ 1 x Kapitän-Dinner (i.R.d.VP) ✓ je nach Tagesprogramm Nachmittags Kaffee-/Tee mit Kuchen ✓ Vormittagsbouillon an „Flusstagen“ ✓ Begrüßungs- und Abschiedsgetränk ✓ Eintritt und Führung „Zitadelle Spandau“ (Termin 05.10.: Stadtrundfahrt Berlin) ✓ Unterhaltungsprogramm an Bord ✓ Tanzabend an Bord ✓ durchgehende Reise- und Busbegleitung während der gesamten Flussreise ✓ alle Schiffsgebühren
AB-PREISE P.P. IN DER DOPPELKABINE
02.10.-05.10./05.10.-08.10.24 (mit umgekehrter Strecke)
Hauptdeck achtern Hauptdeck Oberdeck
ab **769,- €** ab **849,- €** ab **999,- €**



Adventskreuzfahrt von Magdeburg nach Berlin mit der MS PRINCESS 4 Tage
Magdeburg - Brandenburg - Potsdam - Berlin
✓ Fahrt im Luxusreisebus ✓ Flusskreuzfahrt laut Reiseverlauf ✓ Kofferservice an/von Bord ✓ 3 x Ü/VP in der gebuchten Kabine ✓ Begrüßungsgetränk ✓ 1 x Kapitän-Dinner (5-Gang-Menü) inkl. Abschiedsgetränk im Salon (i.R.d.VP) ✓ je nach Tagesprogramm: morgens oder nachmittags täglich Kaffee und Tee serviert mit Kuchen oder Biskuit im Salon ✓ je nach Tagesprogramm: Snacks und Canapés ab ca. 18:00 Uhr vor dem Abendessen und 23:00 Uhr nach dem Abendessen ✓ Unterhaltungsprogramm an Bord ✓ alle Schiffsgebühren ✓ Stadtrundfahrt Berlin ✓ Besuch des Weihnachtsmarktes am Schloss Charlottenburg ✓ durchgehende Reisebegleitung während der gesamten Flussreise ✓ Ausflugspaket zubuchbar
AB-PREISE P.P. IN DER DOPPELKABINE
02.12.-05.12.24
Hauptdeck achtern Hauptdeck Oberdeck
ab **499,- €** ab **549,- €** ab **749,- €**



Böhmisches Bäderdreieck 7 bzw. 14 Tage
Kuren in Franzensbad oder Marienbad
✓ Transfer im modernen Reisebus ✓ Tellergericht und ein Getränk bzw. Lunchpaket bei der An- und Abreise ✓ Begrüßungsveranstaltung mit Informationen geführter Rundgang durch das Kurviertel ✓ 7 bzw. 14 x Ü/HP im gebuchten Hotel ✓ Kurpaket laut Hotelbeschreibung (Ärztliches Eingangsgespräch und mind. 2 Kuranwendungen pro Werktag) ✓ Schwimmbadnutzung außerhalb der Behandlungszeiten ✓ Betreuung durch örtl. Reiseleitung (mind. 1 Sprechtag pro Woche, Möglichkeit zur Buchung von Ausflügen, Notbereitschaft) ✓ Haustürabholung ✓ 8 verschiedene Hotels der *** und **** Kategorie buchbar
01.07.-08.07./08.07.-15.07./15.07.-22.7./22.07.-29.07.24 u.v.w. Termine ab **869,- €**



Auf der Kapitänsroute zu den Schätzen Dalmatiens mit der Motoryacht VILMA 8 Tage
Split/Trogir - Maslinica/Vis - Vis/Stari Grad - Stari Grad/Bol - Bol/Makarska - Makarska/Stomorska - Stomorska/Trogir
✓ Transfer zum/ab Flughafen ✓ Transfer Flughafen - Schiff & umgekehrt ✓ Hin- und Rückflug ✓ 8-tägige Kreuzfahrt an Bord der MY VILMA ab/bis Trogir ✓ 7 x Übernachtung an Bord in Kabinen auf dem gebuchten Deck ✓ 7 x Frühstück, 7 x Mittag- oder Abendessen (HP) ✓ 1 x Welcome Snack am Einschiffungstag ✓ Getränke an Bord (Kaffee, Tee, Milch und Säfte zum Frühstück) ✓ 1 x Captain's Dinner ✓ 1 x Welcome Drink ✓ Gepäcktransport Anleger - Schiff - Anleger ✓ Kostenlose WLAN-Nutzung an Bord ✓ deutsche und englische TV-Programme an Bord in den Kabinen ✓ Sonnenliegen/Sessel in ausreichender Anzahl ✓ Discovery Tour mit Geländewagen über die Insel Vis ✓ geführte Besichtigung des Weinkellers des Weingutes Stina in Bol mit Weinverkostung u. kleinen kroat. Spezialitäten ✓ Stadtführung in Makarska ✓ Van-Transfer in den Ort Gornje-Selo oder geführte Wanderung dorthin ✓ Besichtigung Olivenpresse mit Vortrag über die Herstellung von Olivenöl ✓ Besuch des Weingutes mit Weinverkostung und Spezialitäten in Kastelanac ✓ Stadtführung Trogir ✓ Hafengebühren/Ausschiffungsgebühren und Kurtaxen und Kulturabgaben ✓ Fuhrmann Mundstock Reisebegleitung ab 20 Teilnehmern
AB-PREISE P.P. IN DER DOPPELKABINE
05.10.-12.10.24
Unterdeck Hauptdeck Oberdeck
ab **1.749,- €** ab **1.999,- €** ab **2.049,- €**



Höhepunkte Südamerikas Intensiv ab/bis Hamburg mit der QUEEN VICTORIA 86 Tage
Hamburg - Amsterdam - Rotterdam - Brügge - Southampton - Praia da Vitoria - Port Canaveral - Fort Lauderdale - Turks- und Caicosinseln - Bridge-town - Fortaleza - Salvador - Buzios - Rio de Janeiro - Montevideo - Buenos Aires - Puerto Madryn - Ushuaia - Kap Hoorn - Punta Arenas - Amalia Gletscher - PIO-XI-Gletscher - Puerto Montt - Santiago - Coquimbo - Arica - Callao - Manta - Panamakanal - Oranjestad - Nassau - Fort Lauderdale - Port Canaveral - Hamilton - Ponta Delgada - Southampton - Hamburg
✓ Haustürabholung & Transfer zum/ab Schiff ✓ 85 x Übernachtung in der gebuchten Kabinenkategorie ✓ Vollpension an Bord (Frühstück, Mittag- und Abendessen, Afternoon-Tea, 24-Stunden-Kabinenservice und Buffetrestaurant) ✓ Getränkestationen zur 24-Stunden-Selbstbedienung mit Kaffee, Tee, Wasser und Säften ✓ Eine Flasche Sekt zur Begrüßung auf der Kabine ✓ Vielfältiges Unterhaltungsprogramm ✓ Nutzung des Fitness-Centers, der Pools und der Bibliothek ✓ Gepäckbeförderung bei Ein- und Ausschiffung ✓ Trinkgelder, Hafen- und Sicherheitsgebühren ✓ Exklusiver Cocktail-Empfang an Bord & Fuhrmann Mundstock Reisebegleitung ab 20 Teilnehmern
AB-PREISE P.P. IN DER DOPPELKABINE
04.01.-30.03.25
Premium Innen Premium Außen Premium Balkon
ab **14.739,- €** ab **18.339,- €** ab **21.099,- €**

**Buchung und Beratung
unter 05302-920 200**



Kurze Wanne 1
38159 Vechelde-Wedtlenstedt
info@fumu-reisen.de
www.fumu-reisen.de

Unsere exklusiven Beratungs- & Buchungsstellen in Ihrer Region Peine

TUI ReiseCenter Hohenhameln
Clauener Str. 6 • 31249 Hohenhameln
Tel. 05128 - 5128
hohenhameln1@tui-reisecenter.de

Die TUI in Vechelde
Hildesheimer Str. 91 • 38159 Vechelde
Tel. 05302 - 6997
vechelde1@tui-reisebuero.de

Rundum-Reise-Service Marion Ludwig
Gerhardstraße 46 • 31241 Ilsede
Tel. 05172 - 949 60 70
info@rundum-reise-service.de

Veranstalter: Reisepartner Fuhrmann Mundstock international GmbH, Kurze Wanne 1, 38159 Vechelde-Wedtlenstedt
Es gelten die AGB des Reiseveranstalters. Druckfehler vorbehalten

*Sie erhalten bis 4 Monate vor Reisebeginn 2% Preisnachlass auf den Reisegrundpreis. Für Hochseekreuzfahrten gelten separate Ermäßigungen.

Meine Auszeit. Meine Nachrichten. Mein neues iPad mit Pencil.

Freuen Sie sich auf das E-Paper inklusive PAZ+ und iPad.



Wissen, was **Peine**, die **Region**
und **die Welt** bewegt.



Und so geht's: QR-Code scannen,
telefonisch unter 05171/406 176 oder
online bestellen unter abo.PAZ-online.de/geschenkt

Apple
Pencil

oder **100 €**
geschenkt



Deiner Allgemeine
ZEITUNG



Partner im RedaktionsNetzwerk Deutschland

Hofläden in Peine: Hier gibt es Grillfleisch, wenn alles geschlossen hat

Almelings Hof, Onkel Otto's Hofladen und Fleischerei Lüddecke bieten **Grillgut in Automaten** an

Kreis Peine. Lust auf Grillen, aber der Supermarkt hat geschlossen? Wer für eine kurzfristige Grillparty das nötige Fleisch braucht, wird an einigen Hofläden im Landkreis Peine fündig. In Schwicheldt, Groß Lafferde und Edemissen wird ein 24-Stunden-Verkauf in den betriebseigenen Automaten angeboten. Außer regionalen Produkten wie Eiern, Kartoffeln und Eintöpfen gibt es hier saisonaler Ware wie Spargel oder auch Grillfleisch. Steaks, Bratwurst, Käsegriller: Damit ist das spontane Brutzeln über der offenen Flamme gerettet.

Fleisch aus der eigenen Schlachtung gibt es in **Lüddeckes Hofladen** in der Marktstraße 6 in **Groß Lafferde**. Wer es nicht zu den Öffnungszeiten oder auf den Wochenmarkt in Braunschweig oder Algermissen schafft, kommt beim Verkaufsautomaten direkt an der Hofeinfahrt vor Ort auf seine Kosten. „Wir haben ein breit



Achim Bode-Homann befüllt seinen „Regiomat“ mit Grillgut.

FOTO: RALF BÜCHLER

gefächertes Sortiment“, sagt Sabine Lüddecke. Dabei ist die Bezahlung am Automaten ganz einfach: Die Barzahlung kann mit Geldscheinen bis 20 Euro oder per Karte (EC- oder Kreditkarte) erfolgen.

Die Metzgerei von Harald Lüddecke wurde für seine Produkte bereits ausgezeichnet. Das Traditions-Unternehmen nahm erfolgreich an der Internationalen Qualitätsprüfung für Schinken & Wurst der Deutschen Landwirt-

schafts-Gesellschaft teil und wurde mit einem wertvollen Qualitätssiegel ausgezeichnet.

In **Schwicheldt** bietet **Almelings Hof** den Verkaufsservice an der St.-Florian-Straße 1 im Automaten rund um die Uhr an. Auch

hier kann neben den Produkten aus dem eigenen Anbau Grillfleisch aus der Region gekauft werden. „Das bekommen wir vom Wolterfor Landkrug“, sagt Juliana Almeling. Probleme gibt es derzeit mit der Bezahlung. „Leider haben wir noch nicht die Kartenzahlung zum Laufen bekommen“, ärgert sich die Schwicheldterin. Der Kauf könne daher nur mit Bargeld abgeschlossen werden.

Auch im Nordkreis gibt es für kurz Entschlossene eine Anlaufstelle: Familie Bode-Homann bietet in **Edemissen** zum Grillgut auch die passenden Soßen und Salate an. Steaks, Bratwürste und Käsegriller gibt es im „Regioma-ten“ von **Onkel Otto's Hofladen** am Pfarrgarten 6. Dazu gibt es im zweiten Automaten selbst hergestelltes Eis in verschiedenen Sorten aus der Milch der eigenen Kühe. Bezahlbar werden kann mit Bargeld und Karte.

Medizin

ANZEIGE

Thema Nervenschmerzen

Karpaltunnelsyndrom? So können Sie wieder fest zupacken!

Wissenschaftler entwickeln verheißungsvolle Arzneistoff-Kombi gegen diese speziellen Nervenschmerzen

Der Karpaltunnel ist ein enger, 4 bis 5 cm langer Durchgang am Handgelenk, durch den der sensible Medianusnerv, der Mittelfinger, verläuft. Dieser gilt als echter „Superheld“ unter den Nerven, denn er ist für die Steuerung der Bewegungen von Fingern, Handgelenken und Daumen sowie das Greifen und Halten von Gegenständen zuständig. Wird der Medianusnerv durch eine Verengung des Karpaltunnels gequetscht oder eingeklemmt, bezeichnet man das als Karpaltunnelsyndrom. Die Folge: Nervenschmerzen, die sich häufig auch durch Kribbeln oder Taubheitsgefühle äußern.

Ein Blick auf die potenziellen Ursachen

Untersuchungen zeigten, dass der Karpaltunnel bei rund 10 % der Erwachsenen von Geburt an zu eng ist – eine Eigenschaft, die auch vererbt werden kann. Doch auch übermäßige Belastung kann sprichwörtlich auf den Nerv gehen: Fließband- und



Montagearbeiten oder Arbeiten mit bestimmtem Handwerkszeug erhöhen das Risiko genauso wie wiederholende Handbewegungen und ungünstige Handhaltungen.

Nervenschmerzen behandeln – aber wie?

Um Patienten zu helfen, haben Wissenschaftler intensiv nach geeigneten Wirkstoffen geforscht. Dabei stießen sie auf den besonderen Arzneistoff **Cimicifuga racemosa**,

der laut Arzneimittelebild stechende und ausstrahlende neuralgische Schmerzen

bekämpft sowie Überempfindlichkeit und Taubheitsgefühle. Doch nicht nur das! Vier weitere Arzneistoffe konnten mehr als überzeugen – u. a. **Gelsemium sempervirens**, der beispielsweise bei Symptomen wie Lähmungsgefühlen und Schmerzen entlang der Nervenbahnen wirkt. Inzwischen gibt es ein rezeptfreies Arzneimittel in Deutschland, welches genau diese Kombination aus spezifischen Arzneistoffen in besonderer Dosierung enthält. Die Arzneitropfen sind in Apotheken unter dem Namen Restaxil erhältlich. Neben- oder Wechselwirkungen sind nicht bekannt.

Tipp für unsere Leser

Jetzt Restaxil Tropfen auf pureSGP.de bestellen und bis zu 17 % sparen!

*gilt beim Kauf von mehreren Packungen



bis zu 17% sparen

pureSGP.de



Abbildung Betroffenen nachempfunden

RESTAXIL. Wirkstoffe: Gelsemium sempervirens Dil. D2, Spigelia anthelmia Dil. D2, Iris versicolor Dil. D2, Cyclamen purpurascens Dil. D3, Cimicifuga racemosa Dil. D2. Homöopathisches Arzneimittel bei Neuralgien (Nervenschmerzen). www.restaxil.de
• Zu Risiken und Nebenwirkungen lesen Sie die Packungsbeilage und fragen Sie Ihre Ärztin, Ihren Arzt oder in Ihrer Apotheke. • Restaxil GmbH, 82166 Gräfelfing

Entdeckungsreise durch Salzburg

Das sind die wichtigsten **Sehenswürdigkeiten** in der Mozartstadt

Salzburg ist eine der schönsten und kulturell reichsten Städte Europas. Die Mozartstadt vereint sowohl Musik, Geschichte als auch Architektur. Diese Sehenswürdigkeiten solltest du hier nicht verpassen.

Salzburg ist eines der schönsten Reiseziele in Österreich und eine der gefragtesten Städte in Europa. Jährlich besuchen die Barockstadt an der Salzach über acht Millionen Menschen.

Weltweit bekannt ist Salzburg vor allem als Geburtsstadt Wolfgang Amadeus Mozarts, als Kulisse des 60er-Jahre-Films und des heutigen Musicals „The Sound of Music“ und wegen der Salzburger Festspiele. Das internationale Kulturfestival findet jedes Jahr im Sommer statt und verwandelt die Stadt in eine große Bühne. Salzburg hat aber noch mehr zu bieten.

So ist das historische Zentrum seit 1997 Unesco-Weltkulturerbe. Du kannst unzählige Schlösser und Kirchen besichtigen, über prächtige Plätze flanieren und zahlreiche Bürgerhäuser bewundern. Bei der Vielzahl der Attraktionen fällt es schwer, den Überblick zu behalten. Wir verraten, welche Sehenswürdigkeiten du dir bei einem Städtetrip in die lebendige Kunst- und Kulturmétropole auf keinen Fall entgehen lassen darfst.

Festung Hohensalzburg

Das Wahrzeichen Salzburgs ist die Festung Hohensalzburg, de-



Hoch über der Stadt thront die Festung Hohensalzburg.

FOTO: IMAGO IMAGES/CAVAN IMAGES

ren dicke Mauern über dem Herzen der Stadt auf einem Felskegel thronen. Das imposante Bauwerk wurde nie militärisch eingenommen. Nach Angaben der Burg gilt die Festung darum als eine der größten bestehenden Burganlagen Europas aus dem elften Jahrhundert mit den am besten erhaltenen gotischen Profanbauten.

Getreidegasse: Flanier- und Einkaufsmeile

Die vermutlich berühmteste und beliebteste Straße im Herzen der Salzburger Altstadt ist die Getreidegasse. Das ist unter anderem Mozart zu verdanken, der 1756 im Hagenauer Haus in der Getreidegasse 9 das Licht der Welt erblickte. Die malerische Gasse ist aber auch bekannt für ihre historischen Gebäude mit kunstvoll gestalteten Hauspor-

talen und schmiedeeisernen Zunftzeichen.

Eine weitere Kuriosität in der Getreidegasse sind die sogenannten Durchhäuser. Dabei handelt es sich um 13 öffentliche Passagen, die „durch“ die historischen Bürgerhäuser zur nächsten Straße führen. In den Durchhäusern befinden sich Cafés, zahlreiche Schmuckgeschäfte, Boutiquen und Feinkostläden, die zum Bummeln einladen.

Die Museen in Mozarts Geburts- und Wohnhaus

Im Hagenauer Haus in der Getreidegasse in einer Wohnung im dritten Stock lebte von 1747 bis 1773 Familie Mozart. Wolfgang Amadeus (1756 bis 1791) verbrachte hier seine gesamte Kindheit und Jugend. Seit 1880 ist in dem Geburtshaus des be-

rühmten Komponisten ein Museum eingerichtet. Laut Salzburg Tourismus gehört es heute zu den meistbesuchten Museen Österreichs und zieht Mozart-Fans und Geschichtsnerds aus aller Welt an.

Der Salzburger Dom und das Domquartier Salzburg

Der barocke Dom zu Salzburg ist ein beeindruckendes Bauwerk mit prächtigen Fresken und einer atemberaubenden Architektur. Die Kathedrale liegt zentral in der Altstadt und bildet mit der Residenz und Erzabtei St. Peter, dem ältesten Kloster im deutschsprachigen Raum, den Museumskomplex Domquartier Salzburg.

Es wird als das „barocke Herzstück des Salzburger Unesco-Welterbes“ beschrieben und gibt einen Einblick in die 1300 Jahre alte Herrschaftsgeschichte der Stadt. In der Residenz, die einst Sitz der Salzburger Fürsterzbischöfe war, kannst du Prunkräume wie den Carabinierisaal oder das Konferenzzimmer besichtigen.

In dem Raum gab Mozart mit sieben Jahren sein erstes Salzburger Hof-Konzert. Residenz und Dom verbindet die Dombogenterrasse, von der aus du eine fantastische Aussicht auf den Museumskomplex hast.

Schloss Hellbrunn mit seinen berühmten Wasserspielen

Hellbrunn ist nach Angaben der Schlossverwaltung Salzburgs beliebtester Park und zählt zu den gefragtesten Ausflugszielen

des Salzburger Landes. Das Lustschloss und den Park drum herum ließ der Fürsterzbischof Markus Sittikus 1615 vor den Toren der Residenzstadt erbauen. Die Anlage sollte einzig und allein dem Vergnügen dienen.

Schloss Mirabell und der Mirabellgarten

Das Schloss Mirabell mit dem von Marmorstatuen geschmückten Barock-Garten zählt mit zu den beliebtesten Sehenswürdigkeiten der Stadt. Wer mit dem Namen Mirabell das süße Steinobst assoziiert, ist allerdings auf der falschen Fährte. Die Bezeichnung stammt nämlich aus dem Italienischen „mirabile“ (bewundernswert) und „bella“ (schön).

Den Titel hat einst der Fürsterzbischof Markus Sittikus der Anlage gegeben. Ursprünglich hieß das 1606 von Fürsterzbischof Wolf Dietrich von Raite-nau erbaute Areal Schloss Altenau.

Heute sind in dem Gebäude die Amtsräume des Salzburger Bürgermeisters und der Stadtverwaltung untergebracht. Als besonders sehenswert wird der Marmorsaal beschrieben. Wie Salzburg Tourismus informiert, gilt der Festsaal mit seinen Marmorsäulen, den zahlreichen Stuckarbeiten und Deckenfresken sogar als einer der schönsten Trauungssäle der Welt.



Mehr Informationen findest du unter:
www.reisereporter.de/salzburg



ZEITUNG, WO DU WILLST.

Unser E-Paper direkt im Web oder als App.
abo.PAZ-online.de/vorteile



Deiner Allgemeine 

Ilse: Warum eine zweite Umgehungsstraße' der B 444 als unrealistisch eingestuft wird

Gemeindebürgermeister Neuhäuser ordnet den Lärmaktionsplan ein – Kreisverkehr an der B 1 geplant

VON GUNNAR LONNEMANN

Ilse. 11.960 Fahrzeuge täglich: Das Verkehrsaufkommen an der Bundesstraße 444 in der Gemeinde Ilse ist hoch. Besonders die Nord-Süd-Verbindung zwischen Klein Ilse und Groß Lafferde ist stark frequentiert. Das bedeutet auch viel Lärm für die Anwohner. Aktuell liegt der aktualisierte Entwurf des Lärmaktionsplans in der Gemeinde Ilse vor. Dieser umfasst verschiedene Baumaßnahmen und Ideen, wie der Verkehrslärm für die Anwohner gesenkt werden kann. „Der Endbericht soll im Juni bei der Ratssitzung der Gemeinde Ilse beraten und beschlossen werden“, kündigt Ilse's Gemeindebürgermeister Nils Neuhäuser genannt Holtbrügge an.

Umgehungsstraße und Temporeduzierung sind Vorschläge

In die aktualisierte Version des Lärmaktionsplans hat es erneut die Idee einer Ortsumfahrung von Groß Ilse geschafft. Die Ausweichstrecke führt am Ortsausgang Klein Ilse in östlicher Richtung an Groß Ilse vorbei, kreuzt die Straße „Ilse's Weg“ und fädelt dann wieder an der B 444 ein. Wie realistisch ist diese Umsetzung? „Über das Thema wird bereits seit mindestens 20 Jahren gesprochen. Es wäre eine Möglichkeit, die Bundesstraße zu entlasten, aber dieses Vorhaben muss aufgrund der Zuständigkeiten mit Bund und Land abgeklärt werden“, erklärt Neuhäuser.

Vorstellbarer seien nach Angaben des Gemeindebürgermeisters daher konkretere Maßnahmen, wie Geschwindigkeitsreduzierungen oder die Verwendung von lärmarmem Asphalt. Auf den Strecken außerhalb der Ortschaften Klein Ilse, Groß Ilse und Groß Lafferde soll demnach die Höchstgeschwindigkeit von 100 Kilometern pro Stunde auf 70 reduziert werden. Dazu werde im Lärmaktionsplan eine Geschwindigkeitsreduzierung in geschlossenen Ortschaften auf 30 Stundenkilometer für den Nachtzeitraum (22 Uhr bis 6 Uhr) vorgeschlagen. Dazu könnten Blitzeranlagen eingerichtet werden.

Groß Lafferde: Diskussion um Kreisverkehr an der B 444 hält an

Eine bauliche Maßnahme könnte zeitig in Groß Lafferde umgesetzt werden. 2021 diskutierte die zuständige Landesbehörde für Straßenbau in Wolfenbüttel erste Planungen für einen Umbau der Bierstraße (B 1). Für die Einmündung an die B 444 gab es



Das tägliche Verkehrsaufkommen an der B 444 ist sehr hoch. Knapp 12.000 Fahrzeugen fahren täglich durch Klein Ilse. FOTO: RALF BÜCHLER

die Idee eines Kreisels, die im aktuellen Entwurf des Lärmaktionsplans wieder vorgeschlagen wird. Die Begründung: „Der heutige Knoten mit freiem Rechtsabbieger ist überdimensioniert und entspricht nicht den Anforderungen an eine verkehrssichere Abwicklung für Fußgänger und Radfahrer.“ Für den hochbelasteten Teilabschnitt zwischen B 444 und B 1 wird dazu Tempo 30 für den Nachtzeitraum zwischen 22 und 6 Uhr vorgeschlagen. „Diese Maßnahme könnte im Rahmen der Umplanung der B 1 in den kommenden Jahren realisiert werden“, stellt der Gemeindebürgermeister in Aussicht.

Lärmaktionsplan für Ilse: Fassadepegel an mehreren Bereichen zu hoch

Die Grundlage für die Vorschläge zur Lärmminimierung liefert eine Karte der B 444, die das Gewerbeaufsichtsamt in Hildesheim erstellt hat. Es werden Daten zur Lautstärke an der Strecke und die Verkehrsmenge angeführt. Fast 12.000 Fahrzeuge sind täglich zwischen Klein Ilse und Groß Ilse unterwegs. Nach Süden in Richtung Groß Lafferde sind es nahezu 9.000 Fahrzeuge.

Der Einfluss von Verkehrslärm kann Auswirkungen auf die Gesundheit der Anwohner haben. Der Grenzwert liegt bei 65 Dezibel am Tag und 55 Dezibel in der Nacht. Der Pegel lag an mehreren Bereichen oberhalb dieser Werte und macht damit die Aufstellung eines Lärmak-

tionsplans erforderlich. Laut Statistik sind tags und nachts jeweils rund 500 Menschen an der B 444 von einem Pegel zwischen 60 und 70 Dezibel betroffen.

Drei von vier Einwohnern in Deutschland fühlen sich vom Straßenlärm gestört

Eine repräsentative Umfrage des Bundesministeriums für Umwelt, Naturschutz, nukleare Sicherheit und Verbraucherschutz (BMUV) von 2020 ergab, dass sich 76 Prozent der Menschen in Deutschland vom Straßenlärm

mindestens etwas gestört bis belästigt fühlen. Seit mehr als 20 Jahren schreibt eine EU-Richtlinie vor, dass umfangreiche Maßnahmen zur Lärmreduzierung getroffen werden müssen. Dafür sind in Deutschland die Länder und Kommunen zuständig. Fast ausschließlich kommt der Lärm, dem die Anwohner ausgesetzt sind, aus dem Verkehrsbereich. Eine häufig genutzte Methode zur Lärmeinschränkung ist das Ziehen einer Wand. Schallschutzwände an Bahnstrecken und Autobahnen sind die Regel.

Die größten Lärmprobleme gibt es an den Bundesstraßen, im Landkreis besonders an der B 1, B 65, B 494 und B 444. Lärmschutzwände können nicht an jeder Strecke aufgestellt werden. „Die Neubaugebiete werden mit einem Schallschutzwand vor Straßenlärm geschützt“, sagt Neuhäuser. In der Gemeinde Ilse ist das am Neubaugebiet „Groß Ilse Nord“ der Fall. Laut Analyse sei der Lärmschutzwand im bereits bebauten Bereich mit einem Meter Höhe allerdings zu niedrig angesetzt.

Wie kann das Bauhandwerk in Peine weiblicher werden?

Mehr Frauen sollen bauen: Dieses Ziel hat sich die deutsche Bauwirtschaft auf die Fahnen geschrieben

VON KERSTIN WOSNITZA

Peine. Muskulöse Männer, schwere Maschinen und ein rauer Ton: Diese Vorstellungen vom Bauen sind noch weit verbreitet. Und tatsächlich entsprechen sie zumindest teilweise der Realität. Ob beim Rohrleitungsbau, dem Beton- und Stahlbau oder der Bodenverlegung – in den bauhauptgewerblichen Berufen ist der Anteil weiblicher Mitarbeitenden mit unter zwei Prozent verschwindend gering, und ein grundlegender Wandel ist auch nicht auszumachen.

Das ist auch im Bezirk der Handwerkskammer Braunschweig-Lüneburg-Stadt nicht anders, zu dem der Landkreis Peine gehört. Wie hoch der Anteil an Frauen als Mitarbeiterinnen in Baubetrieben ist, wird bei der Handwerkskammer zwar nicht erfasst. „Bekannt ist aber der Anteil an Frauen bei den Auszubildenden in den jeweiligen Gewerken, was ja eine Tendenz aufzeigt“, sagt Sandra Jutsch von der Stabsabteilung Kommunikation und Marketing. Im Bauhauptgewerbe – dazu zählen etwa Maurer, Zimmerer, Hoch- beziehungsweise Tiefbaufacharbeiter oder Beton- und Stahlbauer – ist der Anteil an weiblichen Auszubildenden sehr niedrig.

Im Ausbaugewerbe sieht es etwas anders. Das gilt vor allem für das Tischler- sowie das Maler- und Lackiererhandwerk, die mittlerweile laut Jutsch sogar zu den Top-Ten-Ausbildungsberufen bei den jungen Frauen im gesamten Bezirk gehören. So gibt es im Landkreis Gifhorn neun angehende Malerinnen und Lackiererinnen, im Landkreis Peine sind es sechs und in der Stadt Wolfsburg 10. Das sind jeweils um die 30 Prozent aller Auszubildenden.

Frauen stehen Männern in nichts nach

„Frauen stehen Männern im Handwerk in nichts nach. Meine letzte Auszubildende war sogar Innungsbeste“, sagt der Peiner Kreishandwerksmeister Ulf Glasgow. In seinem Malerbetrieb sind zwei Gesellinnen beschäftigt. Es sei aber gar nicht so leicht, junge Frauen für einen Beruf im Bauhandwerk zu gewinnen. „Es gab über Generationen hinweg eine männliche Prägung, die man jetzt nicht innerhalb kürzester Zeit umdrehen“, sagt Glasgow. Frauen seien aber im Handwerk hochwillkommen, und es werde gezielt um sie



Frauen im Bauhandwerk: In der Tischlerei Meyer & Comp. in Velpke ist die Hälfte der Belegschaft weiblich.

FOTO: HANDWERKSKAMMER BRAUNSCHWEIG-LÜNEBURG-STADT

geworben, etwa indem bei Berufsinformationsveranstaltungen Mädchen ihre Arbeit vorstellen. „Wer sich nicht ganz sicher ist, kann sich gut über ein Praktikum ein besseres Bild von einem bestimmten Tätigkeitsfeld machen. Das gilt natürlich für Jungen genauso“, sagt Glasgow. Man dürfe sich allerdings nicht vormachen, dass die Gewinnung von Mädchen im Handwerk die generelle Lösung des Fachkräftemangels sei, der inzwischen so gut wie alle Branchen betrifft.

Ähnlich wie bei den Malern sieht es bei den Tischlern aus: Im Landkreis Peine sind fünf von 20 Auszubildenden weiblich (25 Prozent), im Landkreis Gifhorn sind es zwei von 15 (13,3 Prozent) und in der Stadt Wolfsburg sogar vier von zwölf (33,3 Prozent).

Eines der Unternehmen im Kammerbezirk, das auf Frauen setzt, ist die Tischlerei Meyer & Comp. in Velpke bei Wolfsburg. Dort besteht die Hälfte der Belegschaft aus Frauen. „Ich hatte in den vergangenen Jahren mehr Bewerberinnen als Bewerber“, sagt der Betriebsinhaber Roland Hage gegenüber der Handwerkskammer. Mit der Arbeitseinstellung und der Leistung der Frauen sei er hoch zufrieden, ein Unterschied zu den männlichen Kollegen sei nicht zu bemerken.

Auf den Baustellen sei die Stimmung gut: „Das ist auch darauf zurückzuführen, dass hier Frauen und Männer ihre Stärken zusammenführen“, ist der Chef überzeugt. Oft komme es nur auf eine gute Arbeitsteilung an; an die eigenen Grenzen würde beide Geschlechter mal stoßen. „Jeder hat andere herausragende Fähigkeiten – das ist geschlechterunabhängig“, so Hage.

Der 48-Jährige hat in der Vergangenheit in seiner Tischlerei immer mal wieder Frauen ausgebildet, doch noch nie seien es so viele gewesen, die sich für das Handwerk interessieren, wie jetzt. Von den aktuell vier Auszubildenden in seinem Betrieb sind drei Frauen. Hage legt viel Wert auf das Betriebsklima, er wünscht sich eine menschliche, familiäre Atmosphäre. „Wer sich wohlfühlt, kommt gern zur Arbeit, ist motiviert und zufrieden“, ist er überzeugt, und Rückmeldungen bestärkten ihn in dieser Betriebsphilosophie. Seine Gesellin Sophie Wehke etwa fühle sich so wohl, dass sie gleich noch die Meisterschule absolviere, um künftig leitende Aufgaben zu übernehmen und in ihrem Ausbildungsbetrieb die Karriereleiter mit Unterstützung des Chefs die Karriereleiter weiter aufzusteigen. Ihre Gesellenprüfung hatte die junge Frau mit der Note eins bestanden.

Baubranche braucht Imagewandel

Bis 2030 werden voraussichtlich an die 100.000 Stellen in der Baubranche besetzt werden müssen. „Es ist geradezu absurd und töricht, die Hälfte der erwachsenen Bevölkerung in unsere Fachkräfteplanung und -gewinnung nicht mit einzubeziehen“, sagt Tim-Oliver Müller, Hauptgeschäftsführer des Hauptverbandes der Deutschen Bauindustrie (HDB). Erforderlich ist unter anderem ein Imagewandel. Noch bis 1994 war es Frauen in Westdeutschland verboten, auf dem Bau zu arbeiten. Das Klischee der klassischen Männerberufe hat sich seither gehalten.

Dabei seien die ursprünglich mit der Branche verknüpften Assoziationen wie die körperlich anstrengende Arbeit größtenteils nicht mehr zutreffend, sagt Fanny Stegemann, Sprecherin des Bundesministeriums für Wohnen, Stadtentwicklung und Bauwesen (BMWSB): „Die fortschreitende Technisierung und Digitalisierung erleichtert die Arbeit an vielen Stellen. Zudem wird zukünftig noch mehr fachliches Know-how im Vordergrund stehen, welches sowohl von Frauen als auch Männern gleichermaßen eingebracht werden kann.“

Rauer Umgangston und Sexismus

Müller verweist auf Studien, die belegen, dass es hinsichtlich der körperlichen Leistungsfähigkeit weniger Unterschiede zwischen den Geschlechtern gibt als innerhalb der jeweiligen Gruppe. Als Problem sieht er eher, dass auf Baustellen oftmals ein rauer Umgangston herrsche und vereinzelt Sexismus zu beobachten sei. Unternehmen sollten aktiv dagegen angehen und bei weiblichen Angestellten gezielt nachfragen, sagt der Verbandschef. Außerdem sollten die Vorgaben der Arbeitsstättenrichtlinie konsequenter eingehalten werden, die etwa getrennte Sanitärbereiche vorsieht.

Die Arbeitsbedingungen für Frauen zu verbessern, reiche aber allein nicht aus, so Müller weiter: „Es geht vielmehr auch um die gleichberechtigte Wahrnehmung von Frauen in Teams beziehungsweise die selbstverständliche Anerkennung als Führungskraft, die nicht immer gegeben ist.“ Wichtig ist in diesem Zusammenhang auch eine Angleichung der Gehälter. Denn laut Arbeitsmarktreport 2024 der Bauindustrie liegen diese bei hochqualifizierten Frauen noch deutlich unter denen ihrer männlichen Kollegen.

Netzwerke bieten weiblichen Führungskräften eine Plattform

Er hofft darauf, dass es immer mehr Frauen mit Vorbildfunktion geben wird, die von ihren Tätigkeiten und ihrem Werdegang berichten. „Sie könnten vermitteln, welche Wege und Ziele Frauen in der Baubranche verfolgen und welche Hürden sie überwinden müssen. Eine von ihnen ist die Bauingenieurin Heike Böhmer, die das Institut für Bauforschung (IFB) leitet. Ihrer Ansicht nach meiden viele Frauen die Baubranche, weil Familie und Beruf schwer zu vereinbaren seien. Frauen scheuen ihrer Erfahrung nach zudem oft unbewusst Verantwortung.“

Unterstützung der Frauen untereinander ist hilfreich. Netzwerke bieten weiblichen Fachkräften eine Plattform für Austausch, Wissensvermittlung und Mentoring. Frauen können darüber Ansprechpartnerinnen finden, die sie beim Einstieg in die Branche unterstützen und ihre Karriere fördern. Es gibt durchaus Frauen, die die größten Projekte in verantwortlichen Positionen leiten und ihre Erfahrungen weitergeben können.

STELLENANGEBOTE ALLGEMEIN

Wir suchen:



zum nächstmöglichen Zeitpunkt

Pflegedienstleitung (m/w/d)

mit Zusatzqualifikation nach § 71 Abs. 3 SGB XI
ab 30 Std./Woche, PKW-Führerschein erforderlich

und eine **examinierte Pflegekraft (m/w/d)**

in Teilzeit oder auf
538,- €-Basis zu sofort
PKW-Führerschein
erforderlich



www.awo-peine.de/jobs

AWO Kreisverband Peine e.V.
Sedanstr. 15
31224 Peine

Frau Langenhan

05171-5069720

langenhan@awo-peine.de



Gemeinde Edemissen

Folgende Stellen sind zu besetzen.

Nähere Informationen unter www.edemissen.de

- Mitarbeiter (m/w/d) für den **Bauwirtschaftshof** (EG 5)
- Sachbearbeitung (m/w/d) für den **Fachbereich I** (EG 6)
- **FSJ** in der Gemeindejugendpflege oder in Kindertagesstätten
- **Raumpfleger** (m/w/d) und **Küchenhilfe** (m/w/d) (jeweils EG 2)
- **Kita-Leitungen** (m/w/d) für das Jahr 2025 (S 13 und S 15)

16204901_002424

Hast du Lust auf
einen flexiblen Ferienjob
und mehr Taschengeld?



Wir suchen

Wochenblattboten (m/w/d) für die
Sommerferien in **Peine und Umgebung**

ab 14 Jahren!

Mail: bewerbungen@zustell-logistik.de
Telefon: 0160 - 94 86 93 91

Auf Wunsch,
schneller Kontakt über
WhatsApp

14688701_002424



Lagune Peine GmbH • Eschenstraße 12
31224 Peine • Tel. 05171 - 9078835
www.pflegedienst-lagune.de

Wir suchen für unseren
ambulanten Pflegedienst (m/w/d)

**examinierte Kranken- und
Altenpflegekräfte,
Arzthelferinnen und Pflegehelferinnen
in Voll-, Teilzeit oder als Aushilfe,
Hauswirtschaftskräfte und
Medizinische Fachangestellte**

Bewerbung bitte schriftlich oder per mail unter:
info-pe@pflegedienst-lagune.de

15891601_002424

MÜLLER TIEFBAU

Suche

**Straßenbauer, Helfer,
LKW-Fahrer, Bagger-Fahrer
in Peine, OT Woltorf in VZ**

0173 - 6437105

15225701_002424

Wir suchen zu sofort:

-Produktionshelfer (m,w,d) in Teil-
zeit / Vollzeit, **-Buchhalter** (m/w/d)
auf 500 € Basis (Homeoffice möglich)
Kühnel-Orthopädie (05171) 55241
info@kuehnel-orthopaedie.de

STELLENANGEBOTE HAUSPERSONAL

Rentner aus Ilsede sucht Haushalts-
hilfe 2x im Monat je 2 bis 3 Std.Tel.
0170/31 00 494

Putzhilfe für Privathaushalt ge-
sucht, 15€ /Std. ☎ (05171)5816990

STELLENGESUCHE ALLGEMEIN

Gelernter Gärtner sucht Arbeit,
Heckenschnitt, Baumschnitt, Form-
schnitt, Unkraut etc. ☎ (0 15 73)
3 25 43 41

Gel. Gärtner su. Arbeit, Gartenpfl.,
Hecke, Zaun.- Terrasse, etc.
☎ (01 77) 3 67 36 09

Fliesenleger sucht Arbeit.
☎ 017624341080

Verstärkung gesucht!

im Autohaus Gebr. Schmidt in Peine

Mitarbeiter/in (m/w/d) im Bereich:
Karosserie und Werkstatt
Verkauf und Service
Handwerker und Gärtner



Ausbildungsplätze verfügbar!

☎ 05171/ 9590-52

Bewerbung an personal@schmidt-peine.de

15862201_002424

Im Internet finden Sie uns unter:
www.hallopeine.de



Mein Sterne-Hotel ist hier.
**Mein Job
gleich nebenan.**

**Jobs für
NIEDERSACHSEN.de**

Jetzt Job finden unter:
www.jobsfuerniedersachsen.de

14688701_002424

▶ **HANDWERKER**

Üner Putz und Fliesen GmbH
seit 28 Jahren
Putzarbeiten aller Art,
Sanierungsputz u. Reparaturarbeiten,
kleine Rigips- und Fugarbeiten
☎ 0160-96 21 04 97
info@uener-putz.de

7403501_002424

Held Bausanierungen, Renov.,
Maler-, Putzarb. ☎ 0163/2061828

Badsanierung ☎ 0160/977 396 54

▶ **DACHDECKER**

Dachdeckermeister hat noch Ter-
mine frei auch Kleinaufträge.
☎ 0531/37957766

Dachdecker / Zimmerei, 20% Ra-
batt, Neueindeckung und Repara-
tur. ☎ (01 51) 63 93 77 24

Älteres Dachdeckerteam macht
Rinne-Flachdach, Terrassendach,
Schiefer, Carport, gern auch
Kleinreparatur ☎ 0176/70179407

▶ **ENTRÜMPELUNG**

Entrümpelung m. Gewinn, Haush.-
Auflösung, ☎ (01 76) 21 04 87 58 o.
(0 51 76) 2 50 06 66 Meisterbetrieb

▶ **BADSANIERUNG****M&A Haustechnik GmbH**

Badsanierung mit Fliesen
Sanitär und Heizung von
Profis zum Festpreis!

0176/72602141 oder
05371/6721245

13402401_002424

▶ **FENSTER / ROLLÄDEN****PLISSEE PEINE**

Kostenlose Beratung und
unverb. Angebot.
Lieferzeit und Montage
in nur 14 Tagen!

Tel.: 0 51 76 - 555 20 24
www.plisse-peine.com

33761201_002423

▶ **FLIESENLEGER**

Fliesen/Sanitär ☎ 0160/97739654

▶ **GÄRTNER****Malner Gartenbau**

Als GaLabau-Fachbetrieb gestalten
und pflegen wir Ihren Garten, fällen
Bäume, bauen Zäune u. Terrassen,
führen Pflasterarbeiten aus u.v.m.

www.malner-gartenbau.de
☎ 05171 / 29 23 22

33452101_002423

**Gartenbaufachbetrieb
AGIRMAN**

Seit über 25 Jahren alles
rund ums Haus von A-Z.
Kostenl. Voranschlag vor Ort.
Tel. 0170 - 8 34 70 11

4787801_002424

Biete preisgünstig

Gartenarbeiten jegl. Art:
Baggerarbeiten, Pflaster-
arbeiten, Baumfällarbeiten
inkl. Abfuhr, Zaunbau, Dauer-
pflege, Rasen/Rollrasen,
Gartenbaubetrieb Heuer
☎ (01 73) 9 62 23 50

Gashi
Garten- und Tiefbau GmbH & Co. KG
buero@gashi-peine.de
www.gashi-peine.de

Gartengestaltung, Baumfällung, Erd- u.
Tiefbau, Pflasterarbeiten, Sand, Kies &
Erdarbeiten, Natursteinarbeiten, Zaun-
und Gabionenbau
Telefon: 05171/9400176

33894301_002423

Gartenpflege ☎ 0172/1593860

Gartenbau Stroh gut u. zuverlässig,
Gartenarbeit jeglicher Art, Zaunbau.
☎ 05171/292089 o. 01522/8996762

MÜLLER TIEFBAU

- Pflasterarbeiten
- Kanalarbeiten
- Erdarbeiten • Baggerarbeiten
- Keller-Freilegung und
Abdichtung

0173 - 6437105

34133401_002423

▶ **MALER / TAPEZIERER**

Maler- u. Tapezierarbeiten, Bo-
denverlegung, Fa. Seidensticker,
Peine ☎ (01 78) 18 96 899

Bachmann Malerarbeiten
☎ (0 51 71) 9 88 17 42

▶ **MÖBELTRANSPORTE**

**PLATE
UMZÜGE**

Porschestra. 4 • 38112 Braunschweig
Tel.: +49 531 / 4 00 666
info@plate-umzuege.de

34512601_002423

C&K Umzugsservice
Umzüge, Entrümpelungen, Renov.,
Möbelmontagen, Lagerung
☎ (05 31) 38 91 23 55

▶ **VERKAUF ALLGEMEIN****Buchenbrennholz**

OFENFERTIG/ echte RM, Abho-
lung/Lieferung ☎ (0160) 6 51 38 53
Flohmarkt Essinghausen!
Dorfflohmarkt in Essinghausen -
Samstag 9.6.24 - 10 bis 15 Uhr!
Kaminholz frei Haus,
☎ (01 70) 1 04 52 67

▶ **ALLGEMEIN ANKAUF**

Kaufe Altmetall, Eisen, Schrott,
Batterien, ☎ (01 71) 2 08 72 82
Porz., Bilder, Uhren, Pelze, ganze
Nachlässe, ☎ (05 31) 37 95 12 59

▶ **BASTELN, HEIMWERKER,
MODELLBAU ANKAUF**

Modellbahner suchen Eisenbahn &
Zubehör. Anlage oder Sammlung.
Auch Modellfahrzeuge usw.
☎ 01 75 - 7 77 44 99

Modelleisenbahn und altes Spiel-
zeug gesucht ☎ (03 94 03) 9 41 68

▶ **VERKAUF PKW**

Von privat, Wohnmobil, Autom., al-
tersbedingt zu verk., Benziner, Nies-
mann & Bischoff Flair 7100, auf Iveco
Daily, in einem außergewöhnl.!! gu-
ten, gepfl. Zust., Bj. 2006, 94 Tkm,
TÜV/Gas neu, fast Vollausst., Niv.-
Luftfedern, AHK, unfallfrei, nur Gar-
ge. Neueinbau 2024 ca. 10.000 €,
Thule Markise 5,5 m, (2x TV, 2x Gel-
batterien Insp. Iveco, Dometic Dach-
klima, kompl. Insp. Iveco, etc.,
Wohnwageninzahlungnahme mög-
lich!! 67.500 €, ☎ (0171)4309898

▶ **TOYOTA**

Toyota Aygo X, Bj. 09/22, Benzin,
Jupiterblau, 4.800 km, Preis
14.000,-€ VB ☎ (01 76) 95 65 27 17

▶ **VW LUPO**

Lupo, Sondermodell, Bestzustand,
Extras, wenig Km, scheckheft-
gepflegt, nur 2.900€ VB ☎ (01 52)
11 54 59 82

▶ **ANKAUF PKW**

**Unfall + Totalschäden –
Gebrauchtwagen –**
VW, Audi, Opel, Ford, MB, Japaner,
Skoda, Busse usw., Bj. 2003 – 2024
ZAHLE HÖCHSTPREISE
☎ (0 53 65) 88 66 F.H. Autohandel

32878301_002423

Gesucht wird einen Kleinwagen ab
EZ. 2010 ☎ 01 57 70 41 88 72

Suche PKW f. Bastler. Alles anbie-
ten! ☎ (01 62) 2 96 53 12 auch So.

▶ **CAMPINGFAHRZEUGE
ANKAUF**

Familie Hörstemeier sucht Wohn-
wagen und Wohnmobile auf diesen
Wegen. ☎ (0 15 77) 2 31 16 27

Wir kaufen Wohnmobile &
Wohnwagen ☎ (0 39 44) 3 61 60
www.wm-aw.de, Firma



NEU:

PAZ-Live-Verkehrsticker

Verkehrsmeldungen und Warnungen zu Staus,
stockendem Verkehr und Verzögerungen im
Peiner Land und der Region in Echtzeit.

Einfach QR-Code scannen

PAZ



**Ihr Testament für den Tierschutz –
hinterlassen Sie bleibende Spuren.**

**VIER PFOTEN rettet Tiere in Not
und beschützt sie.**

Wir sind gerne persönlich für Sie da!



Sabine Cordes: 040 399 249-76

Olaf Höwner: 040 399 249-36

E-Mail: testament@vier-pfoten.de



Tierschutz.
Weltweit.



**Mit Ausbeutung
oder mit Menschen?**



Mit Menschen.

misereor
GEMEINSAM GLOBAL GERECHT

Foto: Mellenthin/Misereor

▶ IMMOBILIENMARKT ANGEBOTE

▶ EIN- & ZWEI-FAMILIENHÄUSER

RMH in Telgte, ca. 75m² zu verkaufen. ☎ PE 5407495

▶ 450 000 EURO & MEHR

Edemissen modern...

Wunderschönes, modernes EFH, Bj.2004, 180m², 6 Zi, Kamin, ZH Gas, V: 62kwh/(m²a), Kl.B, KP 495.000,-. 0531-39399400 www.ella-henke-immobilien.de

16141801_002424

▶ 2-ZIMMER-EIGENTUMSWOHNUNGEN

Vechele Kapitalanlage

Schöne, helle 2-Zimmer-ETW mit Balkon, 58m² Wfl, zzt. vermietet, Bj.1984, ZH Öl, B:188kwh/(m²a), Kl.C, KP 110.000,-. 0531-39399400 www.ella-henke-immobilien.de

16142301_002424

▶ 3-ZIMMER-EIGENTUMSWOHNUNGEN

Peine Innenstadt ...

Schöne, gemütliche Dachgeschoss-ETW, 86m² Wfl, 3 Zi, EBK, Bj.1900, Fernwärme, B:170kwh/(m²a), Kl.F, KP 140.000,-. 0531-39399400 www.ella-henke-immobilien.de

16142101_002424

▶ LÄDEN

Räume für Frisörsalon in Edemissen zu vermieten ☎ 05176/672

Ladenfläche in Telgte/Vöhrum, 65 m², zu vermieten.
Info: 0163/3641216

15583801_002424

▶ IMMOBILIENMARKT GESUCHE

SUCHE HAUS auch sanierungsbedürftig und älter oder zum abreißen. ☎ 01 76 86 09 98 68

▶ EIN- & ZWEIFAMILIENHÄUSER

Haus in Edemissen gesucht.

0531-39399400 ella-henke-immobilien.de

16144101_002424

Bis 280.000,- gesucht

Frisch verheiratetes Paar sucht EFH, DHH oder RH, auch zum Modernisieren, im Raum PE oder llsede, zu sofort oder später. 0531-39399400 ella-henke-immobilien.de

16143101_002424

Landschaftsgärtner sucht...

für sich und seine Frau solides Einfam.haus oder gepfl. Haushälfte mit Garten, ab 4 Zimmer und mind. 100m² oder größer. 0531-39399400 ella-henke-immobilien.de

16142701_002424

Raum Vechele gesucht

Ehepaar erwartet Nachwuchs und sucht ein gepfl. EFH, DHH oder RH im Raum Vechele zu sofort oder bis spät. Herbst. 0531-39399400 ella-henke-immobilien.de

16142501_002424

5-Zimmer-Haus gesucht.

Ingenieurin und ihr Mann suchen für sich und Sohn Noah ein gepfl. EFH, DHH, RH mit pflegeleicht. Grundstück in ruhiger Lage. 0531-39399400 ella-henke-immobilien.de

16143701_002424

▶ EIGENTUMSWOHNUNGEN

3 Zimmer in Peine gesucht.

Beamtin sucht für sich und ihren Mann helle, gepflegte Wohnung zum Kauf in Peine, mit 3 Zimmern und Balkon oder Terrasse. 0531-39399400 www.ella-henke-immobilien.de

16144301_002424



Überlassen Sie Ihren Immobilienverkauf nicht dem Zufall!

Lassen Sie uns für Sie arbeiten - kompetent, engagiert und seit über 25 Jahren in der Region Peine erfolgreich. Profitieren Sie von unserem „Rundum-Sorglos-Service“: 12-seitige Marktwertermittlung, Energieausweis (inklusive), professionelle Fotografie, detailliertes 20-seitiges Exposé, starke Präsenz auf ImmoScout24, Aufarbeitung relevanter Objektunterlagen, Besichtigungen auch am Wochenende, sichere Verkaufsabwicklung und vieles mehr...

Wir würden uns freuen, Sie von der Qualität unserer Arbeit überzeugen zu dürfen. Dipl.-Ing. Dirk Dobberstein Immobilien Peine - Tel. 05171 988600

15749201_002424

▶ BAUGRUNDSTÜCKE

SUCHE

Baumöglichkeit ab 400qm.Abschnitt vom Garten,Abriss,2. Reihe,Resthof o.ä. ☎ 01 76 15 41 63 72

▶ WOHNUNGSMARKT VERMIETUNGEN

▶ 2-ZIMMER-WOHNUNGEN

Peine City 2 ZKB, mit EBK, Gä.-WC, 80 m², 550€ + NK + MS ☎ 5 53 36

▶ WOHNUNGSMARKT GESUCHE

Patchworkfamilie mit 2 Kindern, kl. Hund und reiner Wohnungskatze sucht Haus, oder 4 Zi Whg spätestens zum 1.8. in Stederdorf und Umgebung. Beide in Festanstellung. Warm bis 1500€. ☎ 01 74 -3 11 25 39

▶ FAMILIENANZEIGEN

Mit diesem Nachruf behalten wir Dich, lieber

Harry,

in liebevoller Erinnerung.

Besonders die vielen schönen, lustigen Jahre bei uns in Baska Voda, Kroatien, werden wir niemals vergessen.

Du bist ein wahrer Freund für mich, Jaksa und meine ganze Familie geworden.

Hiermit möchten wir Dir die letzte Ehre erweisen.

Von Herzen

Jaksa, Jakir, Linda und Annegret mit Familien

15749201_002424

▶ REISEN / VERANSTALTUNGEN

Flohmarkt Harz+Heide BSI Sa./So. 08./09.JUNI ☎ pinguin-maerkte.de

▶ BEKANNTSCHAFTEN ALLGEMEIN

Er, 66, sucht liebe Sie für ein gemeinsames Leben voller Liebe, Wärme, Zärtlichkeiten u. immer für einander da sein u. zusammenbleiben. ☎ (0 51 28) 4 09 79 66

▶ VERSCHIEDENES

2.6. Dorfflohmkt in Ölsburg Frehenbergstr. 17, 10- 16 Uhr, großer Edelstahlgrill, Elektrofahrzeug, viel Werkzeug (Maschinen), DM-Münzen, Briefmarken, Bücher, LPs, CDs, DVDs, Videorec., Subwoofer, Elektronik, Kinderkleidung: Schuhe, Spielzeug, Kleidung Erwachsene, viel Schuhe, Plattenspieler, Fernseher, 200 l Wassertanks uvm.

Für unsere 86-jährige Mutter, wohnhaft in Vöhrum, suchen wir eine sympathische Person (m/w/d), die 1 bis 2 x die Woche nachmittags für 3 Std. Gesellschaft leistet. Bitte ab 14 Uhr melden unter: 0176-53420071

Lust auf Gartenarbeit? Werkzeug vorhanden. 1-2 x wöchentl., Peine OT ☎ (01 51) 431 86 491

Suche Monteur, der ca. 1 2,5 Jahre alte Bauknecht Waschmaschine repariert. ☎ 05171/51337

Med. Fußpflege Mobil
☎ (01 76) 95 60 58 49

Geigenunterricht und musikalische Früherziehung in Hohenhameln. ☎ (01 57) 31 42 31 32

▶ FÜR DEN GARTEN VERKAUF

KOLA Pflanzenhof

Pflanzen von A-Z, Heckenpflanzen, Formgehölze, Pflanzenerde, Mulch usw.

Bei uns im Gartencenter:
Zimmerpflanzen, Orchideen, Glasdeko, Töpfe und Vasen, Saatgut, Dünger usw.

Sonntags 13-16 Uhr geöffnet

☎ 05171/507 89 66

Vöhrumer Str. 20, Peine-Telgte

12507801_002424

Garten- und Landschaftsbau
Platten- und Natursteinarbeiten, Zaunbau, Terrassenbau, Baum- und Heckenchnitt, Objektspflege, Grabpflege, Rollrasen & Mähservice, vertikutieren, Dachrinnenreinigung. Kleine Arbeiten rund ums Haus. (01 52) 52 01 70 89 / (05132) 85 60 765, F. Kezer.

HSN ☎ 05171/56557, info@hsn-peine.de
Vöhrumer Str. 20, Peine-Telgte

Schüttgüter
Kies, Sand, Splitt, Mineral

Containerdienst

Gerätevermietung

Gartengeräteverleih

7728201_002424

Bundesverband Deutscher Anzeigenblätter



Wissen, was nebenan passiert.

Mehr als **86 %** der deutschsprachigen Bevölkerung interessieren sich für lokale Themen in ihrem direkten Umfeld. Wer bringt's: Ihre Anzeigenblätter.

Die regionale Verwurzelung der Wochenblätter zahlt sich für Leser und Werbekunden gleichermaßen aus. Die „Allensbacher Markt- und Werbeträgeranalyse 2016“ belegt eindrucksvoll: Das lokale Geschehen ist das wichtigste Interessengebiet für die Menschen in Deutschland. Für Anzeigenblattleser haben die Informationen aus dem Nahbereich mit 90,6 Prozent einen noch höheren Stellenwert als für den Bevölkerungsdurchschnitt.

Mehr Infos zur Studie und zum Medium Anzeigenblatt im Internet unter www.bvda.de

Quelle: AWA – Allensbacher Markt- und Werbeträgeranalyse 2016. Basis: deutschsprachige Bevölkerung ab 14 Jahren, Leser = Leser pro Ausgabe (LpA)



Bundesverband Deutscher Anzeigenblätter

Falls Sie dieses Produkt nicht mehr erhalten möchten, bitten wir Sie, einen Werbebotschaftskleber mit dem Zusatz: Hinweis: „bitte keine kostenlosen Zeitungen“ an Ihrem Briefkasten anzubringen. Weitere Informationen finden Sie auf dem Verbraucherprotal www.werbung-im-Briefkasten.de

33847301_002423



Mehr Wissen kostet weniger

als eine 10er-Karte für das Freibad.

Wissen, was **Peine**, die **Region**
und **die Welt** bewegt.



Und so geht's: QR-Code scannen,
telefonisch ☎ 0800 12 34 912 (kostenfrei) oder
online bestellen unter ⓘ abo.PAZ-online.de/informiert



Deiner Allgemeine
ZEITUNG



Partner im RedaktionsNetzwerk Deutschland