

## Schock bei VW: Jobgarantie zum Jahresende weg

Der Autobauer macht ernst mit seinen **Sparplänen** und kündigt gleich mehrere Tarifverträge

**Wolfsburg.** Volkswagen hat die seit 1994 geltende Beschäftigungssicherung nun auch formal aufgekündigt. Das entsprechende Kündigungsschreiben sei der Gewerkschaft zugestellt worden, teilte Europas größter Autobauer mit. Der Vertrag laufe damit Ende des Jahres aus. Sechs Monate später sind dann betriebsbedingte Kündigungen möglich, also ab Juli 2025.

Neben dem Vertrag zur Beschäftigungssicherung, der solche Kündigungen bisher ausschloss, seien auch mehrere andere Vereinbarungen gekündigt worden, darunter die Übernahmegarantie für Auszubildende und die Regelungen für Leiharbeit. Konzernkreisen zufolge hatte zuvor der Konzernvorstand beraten und die Kündigung der Verträge beschlossen.

Der Konzern will zügig mit Gewerkschaft und Betriebsrat über eine Neuregelung verhandeln, wie Personalvorstand Gunnar Kilian ankündigte. Ziel sei es, bis zum Auslaufen der Beschäftigungssicherung Mitte 2025 eine Anschlussregelung zu vereinba-



Volkswagen hat angekündigt, wegen der angespannten Lage der Kernmarke den Sparkurs zu verschärfen.

FOTO: PRIVAT

ren. „Dieser Zeitraum eröffnet uns jetzt die Möglichkeit, gemeinsam mit den Arbeitnehmervertretern Lösungen zu finden, wie wir Volkswagen nachhaltig wettbewerbs- und zukunftsfähig aufstellen“, sagte Kilian.

„Die aktuelle Phase trägt zu einer Verunsicherung bei. Dieser können wir entgegenwirken, wenn wir zeitnah zukunftssichere Perspektiven für unser Unternehmen schaffen“, sagte Kilian.

Die erst ab Oktober geplanten Tarifverhandlungen zum VW-Entgelttarif sollen vorgezogen und auf die gekündigten Verträge erweitert werden. Das hatte die IG Metall zuvor angeboten.

Volkswagen hatte vor gut einer Woche angekündigt, die seit 30 Jahren geltende Jobgarantie aufzukündigen und auch Werkschließungen nicht auszuschließen. Bisher hatte der Konzern aber keinen Zeitpunkt dafür ge-

nannt.

„Jetzt hat das Unternehmen also wahr gemacht, wovon wir seit Tagen ausgehen“, sagte Betriebsratschefin Daniela Cavallo. Zugleich bekräftigte sie ihren Widerstand gegen die Pläne. „Wir werden uns gegen diesen historischen Angriff auf unsere Arbeitsplätze erbittert zur Wehr setzen. Es wird mit uns keine betriebsbedingten Kündigungen geben.“

Inmitten der Krise bei Volkswagen besuchte Niedersachsens Ministerpräsident Stephan Weil (SPD) am Mittwoch das Werk des Autobauers in Emden. An dem ostfriesischen Standort, wo rund 8000 Menschen beschäftigt sind, will Weil mit dem Betriebsrat sprechen.

Niedersachsen hält 20 Prozent der Stimmrechte im VW-Konzern. Ministerpräsident Stephan Weil (SPD) und seine Stellvertreterin Julia Willie Hamburg (Grüne) sitzen für das Land im Aufsichtsrat. Zusammen mit den Arbeitnehmervertretern haben sie dort die Mehrheit; bei wichtigen Entscheidungen hat das Land ein Veto-Recht.

**Am 3. Oktober**  
Biergarten Abschluss  
ab 12 Uhr Spanferkel  
ab 14 Uhr

The Owl Town Pipe & Drum Band

**Happy Hour**

Montag – Donnerstag

18 – 20 Uhr

auf alle Cocktails 2,- € Rabatt

**Jetzt schon vormerken:**

**Härke-Hoffest**  
**am 5. Oktober!**

**Buchen Sie jetzt schon**  
**ihre Weihnachtsfeier.**

**Eixer Haus am See**  
**bis zu 40 Personen**

**Im Härke Braustübchen**  
**30 bis 160 Personen**

**Buchungsanfragen unter**  
**chorneffer@web.de**

**Wir unterbreiten Ihnen gern ein**  
**persönliches Angebot.**

BISTRO BAR & STRAND  
**HAUS am See**

SUNDERNWEG 41 · 31228 PEINE  
TELEFON 05171/7696861

**ÖFFNUNGSZEITEN:**  
**TÄGLICH 11.00 – 22.00 UHR**

888001\_002424

## Über 60 Jahre Kopf Autoteile und jetzt mit zweitem Standort in der Woltorfer Straße in Peine.

- Unfallinstandsetzung
- Leistungsoptimierung
- Teile und Zubehör
- Felgen und Reifen
- Radio und Navigation
- Haupt- und Abgasuntersuchung
- Klimaanlage und Batterien
- Autopflege
- Autoreparatur und Inspektion
- Vergölst – Fleetpartner



**Kopf-Autoteile GmbH**  
**An unseren beiden Standorten:**

Peiner Straße 43 Woltorfer Straße 110  
Tel. 05171 / 77 690 Tel. 05171 / 76 99 273

[www.kopf-autoteile.de](http://www.kopf-autoteile.de)  
[info@kopf-autoteile.de](mailto:info@kopf-autoteile.de)

[www.kopf-autoteile.de](http://www.kopf-autoteile.de)





# Wetterfühligkeit: Gibt es das wirklich?

**Hitze, plötzliche Wetterwechsel, Sturm:** Etwa die Hälfte der Deutschen gibt an, wetterfühlig zu sein

VON RND NEWSROOM

Das Knie tut bei Sturm weh, die Kopfschmerzen sind schlimmer, wenn es warm ist, Schwindel bei Wetterumschwung: Viele Menschen meinen, das Wetter körperlich zu spüren. Auch geben mehr ältere als jüngere Menschen an, das Wetter als Einflussfaktor auf ihre Gesundheit wahrzunehmen. Was ist dran am Thema Wetterfühligkeit und wie können Betroffene reagieren?

Macht uns bestimmtes Wetter tatsächlich krank?

Wetter allein macht nicht krank. „Wetter ist ein Faktor, der Einfluss auf unsere Gesundheit haben kann“, sagt Andreas Matzarakis, Professor für Umweltmeteorologie an der Universität Freiburg. Neben dem Wetter sind laut Matzarakis Ernährung, Hormone, Umweltfaktoren, Stress und die Krankheitsgeschichte Faktoren, die Einfluss auf unser körperliches Wohlbefinden haben können.

Starke Wetterveränderungen können laut dem Deutschen Wetterdienst (DWD) jedoch nachweislich Einfluss auf die Gesundheit haben. Epidemiologische Studien hätten gezeigt, dass die Beschwerden von Menschen mit hohem Blutdruck bei einer Kaltfront zunehmen würden, steht in einem Ratgeber des DWD und der Deutschen Seniorenliga über Wetterfühligkeit. Laut einem Bericht von Matzarakis für die Deutsche Herzstiftung kann besonders kaltes oder warmes Wetter auch Auswirkungen auf die Herzgesundheit haben. Wenn die Temperaturen plötzlich fallen, müssten besonders Personen aufpassen, die an erhöhtem Blutdruck leiden, da die Verengung der Gefäße den Blutdruck noch



Wetter ist ein Faktor, der Einfluss auf unsere Gesundheit haben kann. SYMBOLFOTO: COTTONBRO STUDIO/PEXELS

zusätzlich in die Höhe treiben kann. Umgekehrt kann der Blutdruck bei Hitze auch zu niedrig werden. „Manchmal fällt der Blutdruck so stark ab, dass die Dosis der Blutdruckmedikamente nach Rücksprache mit dem Arzt angepasst werden muss“, so Matzarakis. Außerdem könnten extreme Temperaturen die Gerinnungsfähigkeit des Blutes erhöhen und entzündliche Prozesse in den Gefäßen fördern.

Wetterfühlig sein heißt nicht gleich, dass man unter dem Wetter leidet, so Matzarakis. „Man unterscheidet zwischen wetterregierend, wetterfühlig und wetterempfindlich“, so der Wissenschaftler. Jeder Mensch reagiert auf das Wetter, wenn ihm zum Beispiel die Temperatur auffällt. Das hat noch nichts mit einer empfundenen Wirkung auf den Körper zu tun. Wetterfähige hingegen nehmen eine Verbindung

zwischen dem eigenen Wohlbefinden und dem Wetter wahr, die aber nicht unbedingt unangenehm sein muss. Für Wetterempfindliche können Wetterphänomene durchaus zur echten körperlichen Belastung werden.

Etwa die Hälfte der Menschen in Deutschland beantworten die Frage, ob das Wetter einen Einfluss auf ihren Körper habe, laut einer repräsentativen Befragung über Wetterfühligkeit in Deutschland mit Ja. Die Studie von Matzarakis und Kathrin Graw schloss Menschen mit Allergien mit ein. Etwa 15 bis 20 Prozent der Deutschen sind demnach wetterempfindlich und bemerken zum Beispiel Symptome bei Kaltfronten oder plötzlich auftretenden Wetterwechseln. Die Befragten gaben an, sich vor allem dann schlechter zu fühlen, wenn es kälter wird. Frauen beschreiben sich selbst laut der Stu-

die von 2021 im Vergleich zu Männern häufiger als wetterfühlig. Auch sind Ältere der Studie zufolge häufiger betroffen als Jüngere.

Die häufigsten Beschwerden bei Wetterfühligkeit oder Wetterempfindlichkeit sind laut der Studie Kopfschmerzen oder Migräne (62 Prozent), Erschöpfung, allgemeine Müdigkeit (54 Prozent), eingeschränkte Aktivitäten und abnorme Müdigkeit (49 Prozent). Viele der Befragten klagten auch über Schlafstörungen (37 Prozent) oder Gelenkschmerzen (36 Prozent) im Zusammenhang mit dem Wetter. Auch unter den häufiger genannten Symptomen sind psychische Beschwerden wie Niedergeschlagenheit und Gereiztheit, die Studienteilnehmer auf das Wetter zurückführen.

Speziell Menschen mit chronischen Erkrankungen sind von Wetterempfindlichkeit betroffen.

So leiden laut der Studie nur etwa 5 Prozent der gesunden Befragten unter starken Auswirkungen des Wetters, bei den chronisch Kranken sind es 15 Prozent. Insgesamt 40 Prozent der befragten chronisch Kranken geben an, wetterfühlig zu sein. Dazu gehören zum Beispiel Personen, die Herz- und Atemwegsvorerkrankungen haben. Long-Covid-Betroffene, die durch ihre Beschwerden ohnehin schon häufig Probleme haben, ihren Alltag zu bewältigen, leiden ebenfalls häufig unter extremem Wetter.

Was man bei Wetterfühligkeit tun kann

Wer wetterfühlig ist, kann selbst einiges dazu beitragen, um sich besser zu fühlen. Dazu gibt es vom Deutschen Wetterdienst konkrete Vorschläge.

\* Wetterfühligkeit ist individuell. Der Deutsche Wetterdienst empfiehlt deswegen Betroffenen, sich selbst und die Reaktion auf das Wetter besser kennenzulernen. Dabei kann zum Beispiel ein Wettertagebuch helfen. Eine Vorlage dafür gibt es zum Beispiel auf der Seite [Menschenswetter.de](https://www.menschenswetter.de)

\* Wer sich körperlich gesund fühlt, kann die Anpassungsfähigkeit des eigenen Körpers auf das Wetter trainieren. Laut dem Deutschen Wetterdienst können dabei zum Beispiel Wechselduschen, regelmäßige Bewegung und Spaziergänge bei Wind und Wetter unterstützend wirken.

\* Wettervorhersagen können Wetterfähigen auch dabei helfen, die Reaktion ihres Körpers einzuschätzen. Dafür können Betroffene zum Beispiel die Wettergesundheits-App des Deutschen Wetterdienstes nutzen. Menschen mit Pollenallergien können zudem einen Pollenflugkalender nutzen.

**Was beim Einkaufen zählt**

Anzeigenblattleser sind bereits empfänglich für Sonderangebote (73,1% LpA). Trotzdem legen sie viel Wert auf Markenqualität und Umweltaspekte.

Quelle: Bundesverband Deutscher Anzeigenblätter

■ Werbung in **hallo** wochenende wird von den Lesern als besonders nützlich und informativ bewertet

■ Mit uns erreichen Sie verschiedene Zielgruppen

■ Mit hoher Lokalkompetenz und starkem Nutzwert sind wir ein Sprachrohr für die Menschen in der Region

■ Kontrollierte und zuverlässige Verteilung, Prüfung durch die Weigel GmbH, ein unabhängiges Institut für Qualitätsmanagement

**hallo** wochenende



# Firma Freimuth übernimmt Abriss des Kraftwerks Mehrum

Nach Aussage des Unternehmens stehen spektakuläre Sprengungen bevor - **Viele weitere Großprojekte** in Arbeit

VON KERSTIN WOSNITZA

**Mehrum.** Die Tage der Gebäude des seit Ende März stillgelegten Braunkohle-Kraftwerks in Mehrum sind gezählt: Der Abriss des beeindruckenden Gebäudekomplexes ist beschlossene Sache. Mit der Durchführung beauftragt ist die Freimuth Unternehmensgruppe mit Sitz in Bülkau bei Cuxhaven. Das Projekt im Peiner Land ist nicht das einzige dieser Art, mit dem das Unternehmen derzeit beschäftigt ist: Auch der Rückbau des Kernkraftwerks in Stade und des Heizkraftwerks in Duisburg liegen in der Verantwortung der Nord-Niedersachsen mit Hang zum Humor: In der Telefon-Warteschleife läuft der Mike-Krüger-Hit aus den 1980-ern über „Bodo mit dem Bagger“.

Auch für die Profis ist der Abriss eines Kraftwerks wie das in Mehrum keine Kleinigkeit, ist auf der Facebook-Seite der Unternehmensgruppe zu erfahren. „Dabei setzen wir schweres Gerät ein und planen einige spektakuläre Sprengungen: Der gigantische 250 Meter hohe Schornstein, der markante Kühlturm, das mächtige Kesselhaus und die riesigen Aschesilos werden in einer beeindruckenden Serie kontrollierter Explosionen zu Boden gehen“, heißt es dort. Der genaue Termin dieses Ereignisses stehe aber noch aus.

## Abriss des Atomkraftwerks in Stade

Auf der Homepage ist über das Projekt in Mehrum noch nichts zu erfahren, dafür aber über eine ganze Reihe anderer Großbaustellen, auf denen aktuell gearbeitet wird. „Monster-Projekt in Stade“ ist der Bericht über den Abruch des ersten Kernkraftwerks Deutschlands überschrieben. „Wir sind stolz, Teil eines historischen Meilensteins zu sein“, heißt es dort. „Ohne Vergleichswerte und mit höchsten Anforderungen setzen wir auf bewährte Technik - den Seilbagger und die Abrisskugel. Mit purer Kraft rücken wir dem bis zum Meter dicken Stahlbeton zu Leibe und arbeiten uns Stück für Stück voran“, wird dort in etwas markigen Worten das Vorgehen beschrieben, illustriert durch beeindruckende Bilder.

## Schweres Gerät und präzise Technik

Auch in Duisburg wird zurzeit ein Kraftwerk abgerissen. „Mit schwerem Gerät und präziser Technik wird hier ganze Arbeit geleistet, um Platz für innovative und zukunftsweisende Projekte zu schaffen“, heißt es. Neben der rohen Gewalt



Der Abriss des Kraftwerks in Duisburg.

FOTO: FREIMUTH

sei absolute Präzision gefragt. Das Zusammenspiel aus beide mache die Arbeit faszinierend.

Doch es wird nicht nur abgerissen, sondern auch aufgebaut: Eine „Baustelle der Superlative: LNG-Terminal in Stade“ heißt es zu dem Großprojekt an der Elbe. Das LNG-Terminal wird eine Schlüsselrolle bei der Ausweitung der deutschen Energieversorgung spielen: Dort wird es möglich sein, verflüssigtes Erdgas (LNG) aus verschiedenen Teilen der Welt zu importieren, um die Versorgungssicherheit in Deutschland zu erhöhen. „Ein zentrales Element ist der Deichbau“, heißt es auf der Homepage. Der bestehende Deich werde auf einer Länge von 1,3 Kilometern erweitert. Er diene nicht nur dem Hochwasserschutz, sondern sei auch ein integraler Bestandteil der Infrastruktur des LNG-Terminals, dessen Betrieb auch bei extremen Wetterlagen möglich sein müsse.

Auch im Rhein-Main-Gebiet sind die Niedersachsen an mehre-

ren Bauvorhaben beteiligt. In Worms zum Beispiel wird ein Stück für Stück ein dreiteiliger, 31 Meter hoher Getreidesilo abgetragen. Die besondere Schwierigkeit: Der rund 100 Jahre alte Silo steht nah an einer Straße und direkt am Nachbargebäude. Deshalb muss das Gebäude Stück für Stück mit äußerster Vorsicht abgebrochen werden. „Einer der nächsten Schritte beinhaltet dann den Rückbau der Übergänge zu einem weiteren Nachbargebäude“, lautet die Projektbeschreibung.

## In Mehrum hat der Rückbau bereits begonnen

In Mehrum ist zwar nach außen hin vom Abriss noch nicht viel zu sehen, doch der Rückbau hat bereits begonnen. Offiziell an das Rückbau-Unternehmen - also an Freimuth - übergeben wird die Anlage nach Aussage des Geschäftsführers der Kraftwerk Mehrum GmbH, Armin Fieber, am 1. Oktober.

## Zu Hause gut gepflegt

Jetzt auch in PEINE

Unsere ambulante Pflege:

Individuelle, konstante und verlässliche Unterstützung, die Ihnen täglich hilft.

Wir beraten Sie gern persönlich.  
Hier finden Sie uns:

**Paritätische Sozialstation**  
Grubenweg 4  
38268 Lengede  
Telefon: (05344) 80 33 38  
Fax: (05344) 80 34 12

**Ansprechpartner/-in**  
Nadine Kuenne  
Pflegedienstleitung  
nadine.kuenne@paritaetischer.de

24719301\_002424



**Struck Recycling-Hof OHG**  
Entsorgungsfachbetrieb

**- Wir machen Ihren Schrott zu Geld -**

- Schrott & Metalle
- Wertstoffe
- Containerdienst
- Abbruch und Demontage

☎ **05171-6375**

Woltorfer Str. 72  
31224 Peine

[www.struck-recycling.de](http://www.struck-recycling.de)

Auch bei uns: Gold- und Silberankauf mit modernster Röntgentechnik zu börsenorientierten Tageshöchstpreisen!

**EHRlich. SAUBER. KONSTANT.**

33699201\_002423

## Hilfe, die weiter reicht.

Spendenkonto  
**DE47 3708 0040 0240 0030 00**  
Commerzbank Köln



Hilfe zur Selbsthilfe



[www.help-ev.de](http://www.help-ev.de)

**Brennholz Kaminholz**

ab **85€** srm

**Buddrus GmbH**

Zur Ilseburg 7c, 31224 Peine  
Tel. **05171-15677**  
[www.buddrusgmbh.de](http://www.buddrusgmbh.de)

22159601\_002424

## HEINEKE

### Bauunternehmen GmbH

- Hoch- und Stahlbetonbau
- Innen- und Außendämmung
- Altbausanierung
- Fliesenarbeiten
- Trockenausbau
- An- und Umbauten
- Bauwerksabdichtung
- Zimmerarbeiten

**An den Rotten 4 • 31249 Hohenhameln-Ohlum**  
☎ **0 51 28 - 6 93 • [www.bauunternehmen-heineke.de](http://www.bauunternehmen-heineke.de)**

19424501\_002424



**Ostfalia**  
Hochschule für angewandte Wissenschaften

Fakultäten Elektro- und Informationstechnik,  
Maschinenbau, Versorgungstechnik

**RecruitingNight**  
Duale Studiengänge



**SAVE THE DATE**  
19.09.2024 – 17:30 - 20:00 Uhr

**Meet your future!**

Interessiert an einem dualen Studium? – Triff auf potentielle Arbeitgeber! Die Fakultäten Elektro- und Informationstechnik, Maschinenbau und Versorgungstechnik laden ein und informieren gemeinsam mit ihren Kooperationsunternehmen über das Studium im Praxisverbund.

**Veranstaltungsort**

Ostfalia Hochschule für angewandte Wissenschaften,  
Campus Wolfenbüttel, Am Exer 11



13481301\_002424

**Im Internet finden Sie uns unter:**  
[www.hallopeine.de](http://www.hallopeine.de)

**hallo**  
wochenende



# Paukenschlag: Stadtbrandmeister Norbert Czyrnik tritt zurück

Nach Vertrauensentzug durch neun Ortswehren: **Zoff innerhalb der Feuerwehren** hat Konsequenzen

VON KERSTIN WOSNITZA

**Peine.** Der Streit innerhalb der Freiwilligen Feuerwehren der Stadt Peine mündet jetzt in einem Knall: Der bisherige Stadtbrandmeister Norbert Czyrnik hat am Donnerstag um die vorzeitige Entlassung aus dem Ehrenbeamtenverhältnis gebeten. Die Dienstgeschäfte führen mit sofortiger Wirkung die beiden Stellvertreter Hendrik Wachsmann und Olaf Schurig.

Dazu sagt Bürgermeister Klaus Saemann (SPD): „Ich bedauere die Entwicklung, da sie insgesamt dem Ansehen der Freiwilligen Feuerwehr der Stadt Peine nicht zuträglich war. Ich danke Norbert Czyrnik für seine Tätigkeit als Stadtbrandmeister in den vergangenen viereinhalb Jahren und spreche ihm meinen Respekt für seine Entscheidung aus.“

## Es gibt unterschiedliche Sichtweisen

Am Mittwochabend hat eine außerordentliche Sitzung des Stadtkommandos - also der Führungsspitzen aller Ortsfeuerwehren - stattgefunden, die von Stadtrat Christian Axmann moderiert wurde. Auch Bürgermeister Klaus Saemann hat daran teilgenommen. Die unterschiedlichen Sichtweisen innerhalb der Stadtfeuerwehren seien intensiv diskutiert worden, teilt der Sprecher der Stadt Peine, Moritz Becker, mit.

## Alle Beteiligten haben Vertraulichkeit vereinbart

Sämtliche im Stadtkommando vertretenen Ortswehren sowie Funktionsträger und -trägerinnen hätten im Hinblick auf das Ansehen und die Funktionsfähigkeit der Freiwilligen Feuerwehr der Stadt Peine Vertraulichkeit vereinbart, heißt es von



Stadtbrandmeister Norbert Czyrnik (links) im Gespräch mit Bürgermeister Klaus Saemann und seiner Frau Silke. FOTO: PAZ

der Stadt.

Neun Ortsbrandmeister von 14 Ortsfeuerwehren hatten Peines Stadtbrandmeister Norbert

Czyrnik (54) Mitte August das Vertrauen entzogen. Konkret sprachen sich die Ortsbrandmeister und ihre Stellvertreter

aus Peine, Berkum, Rosenthal, Schwicheldt, Vöhrum, Röhre, Eixe, Stederdorf und Handorf - also insgesamt 18 Personen - gegen Czyrnik aus. Die Kritik: Der Stadtbrandmeister treffe immer wieder Entscheidungen, die zuvor nicht mit den Ortswehren abgesprochen gewesen seien. Das stoße auf großes Missfallen und untergrabe das Vertrauen, hieß es. Interne Gesprächsversuche mit Czyrnik seien nicht erfolgreich gewesen.

Es gab dazu gleich nach dem Bekanntwerden der Querelen ein Pressegespräch mit Peines Bürgermeister Klaus Saemann, der Czyrniks Dienstvorgesetzter ist, in dem auf die außerordentliche Stadtkommando-Sitzung hingewiesen wurde. Saemann betonte in diesem Zusammenhang, dass trotz der im Raum stehenden Vorwürfe der Brandschutz in Peine nicht gefährdet sei.

Medizin

ANZEIGE

Thema: nervös bedingte Schlafstörungen

## Gute Nacht Deutschland! So finden Sie zurück in den Schlaf

Warum ein spezielles Schlafmittel Millionen Betroffenen Hoffnung schenkt und was Experten dazu sagen

**Der Kampf gegen die Schlaflosigkeit: Mehr als 50 Prozent schlafen hierzulande schlecht ein, fast 70 Prozent leiden an Durchschlafproblemen.**

Ausgerechnet die historisch viel diskutierte Heilpflanze Baldrian, der man bereits von der Antike bis zum Mittelalter vielfältige Heilwirkungen zuschrieb, steht nun wieder im Fokus von Millionen Menschen als vielversprechende Hilfe gegen die zermürbenden Schlafprobleme.

### Wiederkehrende Schlafstörungen belasten Millionen Deutsche

Sich stundenlang im Bett hin- und herwälzen und einfach nicht zur Ruhe kommen - jeder zweite Deutsche kennt



diese Probleme beim Einschlafen. Doch ein noch größeres Problem ist das Durchschlafen: Fast 70 Prozent leiden unter Durchschlafstörungen. Die Auslöser von Schlafstörungen, die Millionen Deutsche jede Nacht quälen, sind vielfältig, allen voran Stress und seeli-

sche Belastungen. Andauern der Schlafmangel kann auch langfristige negative Folgen nach sich ziehen. So verdichten sich die Hinweise zunehmend, dass chronische Schlafstörungen u. a. zu Erkrankungen wie Diabetes mellitus, einem geschwächten Immunsystem oder

psychischen Erkrankungen wie Depressionen führen können.

**Das meistverkaufte pflanzliche Schlafmittel in deutschen Apotheken: Baldriparan - Stark für die Nacht**

Das deutsche Forscherteam der traditionsreichen Apothekenmarke Baldriparan hatte sich daher umfassend mit der historisch **bemerkenswerten Arzneipflanze Baldrian** und vor allem deren Dosierung beschäftigt: Sie extrahierten einen hoch dosierten Trockenextrakt aus der Baldrianwurzel und bereiteten ihn in spezieller **hoher Dosierung** im Arzneimittel **Baldriparan (rezeptfrei, Apotheke)** auf. So entstand ein gut verträgliches, **pflanzliches Arzneimittel**, welches bei nervös bedingten Schlafstörungen helfen kann. **Dabei beschleunigt Baldriparan nicht nur das Einschlafen, sondern fördert auch das Durchschlafen - und das ohne Gewöhnungseffekt.** Das Präparat wirkt rein pflanzlich, **verändert den natürlichen Schlafrhythmus nicht, bewahrt die Tiefschlafphase** und fördert so das Durchschlafen.<sup>1</sup>

## Baldriparan®

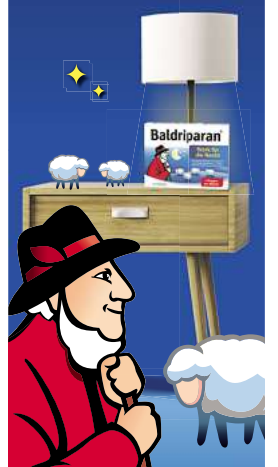
**Fördert** nicht nur das Ein-, sondern auch das **Durchschlafen**<sup>1</sup>



- Keine Schläfrigkeit am Folgetag
- Mit hoch dosiertem Baldrian(wurzel-extrakt)
- Wirkt rein pflanzlich und ohne Gewöhnungseffekt
- Macht nicht abhängig

## Baldriparan®

**Stark für die Nacht**  
(PZN 00499175)



<sup>1</sup>bezogen auf die Linderung von nervös bedingten Schlafstörungen • \*OTC Arzneimittel, Absatz nach Packungen, Insight Health MAT 01/2024 • Abbildung Betroffenen nachempfunden

BALDRIPARAN STARK FÜR DIE NACHT. Wirkstoff: Trockenextrakt aus Baldrianwurzel. Zur Linderung von nervös bedingten Schlafstörungen. Enthält Sucrose (Zucker). [www.baldriparan.de](http://www.baldriparan.de) • Zu Risiken und Nebenwirkungen lesen Sie die Packungsbeilage und fragen Sie Ihre Ärztin, Ihren Arzt oder in Ihrer Apotheke. • PharmaSGP GmbH, 82166 Gräfelfing



# Wie schnell kommt VW aus der Krise?

Die Wochenumfrage der Peiner Allgemeinen Zeitung

VON NORMEN SCHOLZ

**Peine/Wolfsburg.** Volkswagen steckt tief in der Krise. Die Kosten bei der Produktion sind laut VW-Chef Oliver Blume zu hoch, die Gewinne zu niedrig. Deshalb hatte VW einen harten Sparkurs bei der Kernmarke Volkswagen eingeschlagen. Doch die Kostenreduzierungen reichen laut Blume aktuell nicht aus. Weitere 5 Milliarden Euro sollen eingespart werden. Deshalb plant VW, seine langjährige Job-Garantie für rund 110.000 Beschäftigte in Deutschland zu kündigen. Jobs könnten wegfallen, sogar Werksschließungen schloss das Unternehmen nicht mehr aus.

Die Reaktion des Betriebsrates folgte prompt: Betriebsratschefin Daniela Cavallo hatte umgehend harte Gegenwehr angekündigt. Eines ist dabei schon abzusehen: Eine schnelle Lösung scheint nicht in Sicht. Doch wie viel Zeit kann sich Volkswagen leisten? Wie schnell gelingt es dem Konzern, das Ruder herumzureißen und dahin zurückzukehren, was Blume wie folgt beschreibt: „Wir werden die Marke VW wieder dort hingeben, wo sie hingehört.“



Direkt zur Umfrage: Einfach den QR-Code mit dem Smartphone scannen.

FOTO: PAZ

Die Peiner Allgemeine Zeitung möchte Ihre Einschätzung wissen: Was glauben Sie, wie schnell kommt Volkswagen wieder aus der Krise? Machen Sie mit bei der Umfrage und gewinnen Sie einen 50-Euro-Gutschein von Media Markt. Einfach den QR-Code scannen oder diesem Link folgen: <https://aktion.paz-online.de/umfrage/vw-umfrage>.

## Auswertung der letzten Wochenumfrage

In der letzten Woche wollten wir von Ihnen wissen, ob Sie glauben, dass VW tatsächlich Mitarbeiter

entlässt.

60,6 % sagten: Ja! Trotz aller Gegenwehr wird es so kommen.

22,8 % sagten: Nein! Der Betriebsrat wird dies verhindern können.

16,6 % sagten: Ich bin mir nicht sicher.



Direkt zur Umfrage: Einfach den QR-Code mit dem Smartphone scannen.

**BIG DURST** Cello's Getränkehandel

Montag-Freitag 08.00-18.00 Uhr  
Samstag 08.00-14.00 Uhr

Marcel Bartsch • Peiner Straße 9 • 31228 Peine-Stederdorf  
Service Hotline: 0 51 71 - 177 22 • [bd-getraenkemarkt@arcor.de](mailto:bd-getraenkemarkt@arcor.de)

+++ MO-FR VON 8.00-18.00 UHR • SA VON 8.00-14.00 UHR GEÖFFNET +++

<b>Einbecker</b> Brauherren versch. Sorten 20 x 0,33L <b>13.49</b> zzgl. € 3,10 Pfand 1L=€ 2,04	<b>Erdinger</b> versch. Sorten 20 x 0,5L <b>18.99</b> zzgl. € 3,10 Pfand 1L=€ 1,90
<b>Barre</b> 10L Partyfass <b>25.99</b> zzgl. € 25,00 Pfand 1L=€ 2,60	<b>Extaler</b> Mineralwasser Classic versch. Sorten 12 x 0,75L <b>4.49</b> zzgl. € 3,30 Pfand 1L=€ 0,50
<b>Bad Harzburger</b> Limonaden Orange oder Zitrone 12 x 0,75L <b>5.49</b> zzgl. € 3,30 Pfand 1L=€ 0,61	<b>Ohlenhof</b> Orangensaft 6 x 1L <b>11.99</b> zzgl. € 2,40 Pfand 1L=€ 2,00

Druckfehler & Irrtümer vorbehalten! Abgabe nur in haushaltsüblichen Mengen, solange der Vorrat reicht. BIG DURST ist ein Kooperationsystem der Getränke Ahlers GmbH, Industriestrasse 15, 28832 Achim. Vertragsverhältnisse kommen ausschließlich mit dem Rechtsträger des jeweiligen Getränkemarktes, in dem Sie einkaufen, zustande. [www.bigdurst.de](http://www.bigdurst.de)

Die aktuelle  
**Wochenendzeitung**

**hallo**  
wochenende

## CANNAFRIENDS-MESSE 2024 IN ILSEDE

# HANF IST HIER PROGRAMM

Nahrungsmittel, Heilpflanze, Rohstofflieferant für Papier und Kleidung, Rauschmittel – Hanf ist vielseitig. Was die Pflanze alles kann, zeigt vom 20. bis 22. September die zweite Auflage der CANNAFRIENDS in der Gebläsehalle in Groß Ilsede. Nach erfolgreicher Premiere 2023, öffnet Norddeutschlands größte Cannabismesse täglich von 11 bis 19 Uhr, mit einem erweiterten Programm im Peiner Land.

Mit rund 10.000 erwarteten Besuchern wird die Messe zum zentralen Treffpunkt für Hanf-Interessierte und Cannabis-Enthusiasten.

Über 80 Aussteller aus ganz Europa präsentieren die neuesten Produkte und Innovationen rund um die Hanfpflanze. „Wir möchten mit der CANNAFRIENDS eine Plattform schaffen, die den vielfältigen Einsatzmöglichkeiten von Cannabis Raum gibt und den Austausch zwischen Unternehmen und Interessierten fördert“, erklärt Heiko Klein, der renommierte Messeveranstalter aus Lehrte. Jasmin Göbel, Marketingexpertin und

selbst Cannabispatientin, ergänzt: „Es ist mir besonders wichtig, auch Themen anzusprechen, die oft übersehen werden, wie die gesundheitlichen Vorteile für Frauen und die Anwendung bei Schmerzpatienten.“

Besucher können tief in die Welt des Hanfs eintauchen, sich über medizinisches Cannabis, Eigenanbau, CBD-Produkte und Hanf als nachhaltigen Rohstoff informieren und zahlreiche Produkte direkt vor Ort erwerben. Über 40 hochkarätige Speaker bieten zudem Vorträge, Workshops und Diskussionen an, um wertvolles Wissen zu vermitteln und Missverständnisse rund um das Thema Cannabis auszuräumen.

Ein besonderes Highlight ist die Manufaktur-Area, wo handgefertigte Produkte für den individuellen Rauchbedarf präsentiert werden. Zudem bietet die CSC-Area wertvolle Informationen und Vorträge für alle, die sich für die Gründung oder Mitgliedschaft in Cannabis Social Clubs interessieren.

Das CANNAFESTIVAL sorgt neben dem informativen Programm mit Live-Acts und DJs für die richtige Atmosphäre. Am Freitag und Samstag laden After-Lounge-Partys ab 19 Uhr zum entspannten Ausklang des Tages ein – inklusive köstlicher, cannabisinspirierter Speisen und Getränke.

Mit der Legalisierung von Cannabis gewinnt auch das Thema Aufklärung und Prävention an Bedeutung. Die CANNAFRIENDS steht für den verantwortungsvollen Umgang mit THC-haltigen Produkten und bietet Aufklärungs- und Präventionsarbeit einen Raum. Daher ist der Zutritt erst ab 18 Jahren gestattet.



TICKETS & WEITERE INFOS:  
[www.canna-friends.de](http://www.canna-friends.de)

SCAN ME



TICKETS ONLINE UND AN DER TAGESKASSE!

20. – 22. SEPTEMBER  
GEBLÄSEHALLE  
ILSEDE

## JOINT US!

### EXKLUSIVE AUSSTELLER

Neueste Produkte & Technologien

### VORTRÄGE & WORKSHOPS

Von Experten lernen

### GROW & SOCIAL CLUB

CSCs & neue Mitglieder treffen

### MANIFAKTUR-AREA

Handmade Genussmöglichkeiten

### NETWORK & FOOD

Bei leckerem Essen wertvolle Kontakte & Gleichgesinnte treffen

## CANNAFESTIVAL

PERFEKTE VIBES DEN GANZEN TAG  
Outdoor-Bühne, live DJs & Künstler



CANNAFRIENDS-Team: Jasmin Göbel, Heiko Klein



**SKAN-CLUB**  
**60** plus

**8-TAGE-SENIORENREISEN**

**THÜRINGEN EISENACH, ERFURT, GÖTTA**  
**Morada HOTEL GÖTTAER HOF**

- Fahrt im Nichtraucherfernreisebus mit WC
- 7 Übernachtungen in Zimmern mit Dusche/WC
- Galabuffet sowie Thüringer Spezialitätenbuffet (im Rahmen der Halbpension)
- Geführter Spaziergang
- Kostenlose Nutzung des Hallenbades
- Begleitung zum Schloss Friedenstein
- Ausflug Thüringer Wald-Rundfahrt
- Ausflug Weihnachtsmarkt Erfurt (nur 15.12.)
- Kofferservice im Hotel nach Bedarf u.v.m.

**BAD WÖRISHOFEN IM ALLGÄU**  
**Morada HOTEL BAD WÖRISHOFEN**

- Fahrt im Nichtraucherfernreisebus mit WC
- 7 Übernachtungen in Zimmern mit Dusche und WC inkl. Halbpension
- Galabuffet sowie Allgäuer Spezialitätenbuffet/-menü (im Rahmen der Halbpension)
- Kostenloser Eintritt ins Seb.-Kneipp-Museum; Busfahrt zur Therme und zurück (im Rahmen der Kurtaxe)
- Begleitung unseres Reisebetreuers zu ausgewählten Kurveranstaltungen
- Therme Bad Wörishofen: 1 Tageskarte, 1 Karte für 4 Std., Begleitung Reisebetreuer zur Therme, Zuschlag € 70,- pro Person
- Ausflug Weihnachtsmarkt München (nur 23.11.)
- Kofferservice im Hotel nach Bedarf u.v.m.

**SONDERREISE „Christmas-Party“ (6 Tage)**  
01.12.-06.12. | 15.12.-20.12.24 ab € 369,-

**SONDERREISE „Fasching entfliehen“ (6 Tage)**  
02.03.-07.03.2024 ab € 349,-

**20.10., 17.11., 15.12., 22.12. (Weihnachten), 29.12.2024 (Silvester), 05.01., 02.02.2025**

**ab Euro 515,-** pro Person im DZ inkl. Halbpension  
Kein Einzelzimmerzuschlag!  
Keine Parkgebühren!

**26.10., 23.11., 21.12. (Weihnachten), 28.12.2024 (Silvester), 25.01., 22.02.2025**

**ab Euro 595,-** p. P. im DZ/ZBZ inkl. Halbpension  
Einzelzimmerzuschlag: € 120,-  
Preisnachlass bei Selbstanreise: € 50,- pro Person! • Keine Parkgebühren!

**Kostenloses Servicetelefon: 0800-123 19 19 (täglich 8-18 Uhr) • buchung.ev@skan-tours.de**

**BUCHUNG UND BERATUNG IN EINEM REISEBÜRO IHRER WAHL ODER BEI:**  
Peine: Reisebüro TUI Travelstar Check In: Landecker Str. 17, Tel. 0 51 71-1 20 72 Isenbüttel: SKAN-TOURS: Gehrenkamp 1, Tel. 0 53 74-91 91-0 Gifhorn: TUI Reisecenter: Steinweg 31, Tel. 0 53 71-1 20 58/59 Wolfsburg: Reisebüro Derpart: Porsche Str. 45 (City Galerie), Tel. 0 53 61-89 37 40 / Porsche Str. 86, Tel. 0 53 61-89 37 10

**Veranstalter: SKAN-TOURS Touristik Int. GmbH • Gehrenkamp 1 • 38550 Isenbüttel**

**www.seniorenreisen.de**

24502901\_002424

## Dialog Gesundheit

Vortragsreihe  
im Klinikum Peine

Im Rahmen unserer Vortragsreihe »Dialog Gesundheit« laden wir Sie herzlich ein zu dem medizinischen Vortrag:

### Blut im Stuhl

### Sichere Diagnose. Richtige Behandlung.

**Dr. med. Senol Gültepe**

Chefarzt der Klinik für Gastroenterologie und Allgemeine Innere Medizin

**Mittwoch, 18.09.2024, 17:30 Uhr**

Cafeteria des Klinikums Peine

Keine Anmeldung erforderlich.  
Der Eintritt ist frei.

**KlinikumPeine**

Klinikum Peine | Virchowstraße 8h | 31226 Peine  
Tel.: 0517193-0 | info@klinikum-peine.de

**klinikum-peine.de**



24151601\_002424

**HOFFNUNG  
IN NOTLAGEN.  
IHRE SPENDE HILFT!**

johanniter.de/spenden-  
stiften/anlassspenden



**JOHANNITER**



Foto: Paul Hahn

# Jetzt gibt es eine finanzielle Unterstützung für Kulturring

Nach der Gründung eines Eigenbetriebs nun auch ein **Förderverein** ins Leben gerufen worden

VON ECKHARD BRUNS

**Peine.** Comedy, Theater, Musik: Der Kulturring Peine gestaltet seit 77 Jahren das kulturelle Angebot im Kreis Peine, jetzt hat er auch einen Förderverein. Dr. Vera Szöllösi-Brenig wurde bei der Gründungsveranstaltung mit 35 Kulturinteressierten im Forum einstimmig zur Vorsitzenden des Fördervereins Kulturring Peine gewählt. Kulturring-Chef Matthias Wehrmeyer moderierte die Veranstaltung.

Ziel des neuen Fördervereins ist die Unterstützung des Kulturings als kulturellen Akteur im Peiner Land und damit die Förderung von Kunst und Kultur in Stadt und Landkreis Peine. Neben Szöllösi-Brenig wurden in den Vorstand gewählt: Dr. Astrid-Christine Mitschke (Stellvertreterin), Tanja Nowak (Schriftführerin) und Josef Wichmann (Schatzmeister). Beisitzer sind Professor Dr. Marion Tacke, Rüdiger Malfeld und Andreas Schöte, Kassenprüfer Christian Künzel und Sven Gottschalk.

Alle Vorstandsmitglieder wur-



Der gewählte Vorstand des Kulturring-Fördervereins mit der neuen Vorsitzenden Dr. Vera Szöllösi-Brenig (sitzend, 2.v.r.). FOTO: ECKHARD BRUNS

den einstimmig für die Dauer von vier Jahren, die Kassenprüfer für zwei Jahre gewählt. Es handelt sich um ehrenamtliche Tätigkeiten im Verein.

Der bisherige Kulturring hatte sich im Mai aus steuerrechtlichen Gründen als Verein aufgelöst und wird nun als Eigenbetrieb der Stadt Peine weitergeführt.

Wer sich für Kultur interessiert und die Arbeit des Kulturings unterstützen möchte, ist im Förderverein willkommen und kann

diesem jederzeit beitreten und sich mit eigenen Ideen aktiv engagieren. Als Mindestmitgliedsbeitrag wurden 15 Euro für Schüler und Studenten sowie 30 Euro jährlich beschlossen. 24 Personen haben sich spontan als Gründungsmitglieder nach der Versammlung eintragen lassen.

Der Förderverein Kulturring Peine soll ins Vereinsregister des Amtsgerichts Hildesheim eingetragen werden. Der Sitz des Vereins ist das Forum Peine.

## Pastor Julian Bergau verlässt Martin-Luther-Gemeinde

Er arbeitet künftig als wissenschaftlicher Mitarbeiter in Göttingen – Vertretung in der Südstadt übernimmt Pastor Detlef Albrecht

**Peine.** Nach fünf Jahren als Pastor der Martin-Luther-Kirchengemeinde in der Südstadt wurde Dr. Julian Bergau in einem Gottesdienst verabschiedet. Er wechselt als wissenschaftlicher Mitarbeiter an die Universität Göttingen. Fast genau fünf Jahre zuvor war er in der Lutherkirche zum Pastor ordiniert worden. Es folgte schon wenige Monate darauf die Corona-Pandemie. Zudem musste ein Brand in der Kirche bewältigt werden, dessen Folgeschäden noch immer nicht ganz behoben sind.

In seiner letzten Predigt auf der Kanzel der Lutherkirche blickte der scheidende Seelsorger aber mit viel Humor auf die zurückliegenden Jahre. „Mögen Sie Kreuzworträtsel? Ich ja. Zur Lösung der Rätsel bekam ich einmal einen guten Hinweis. Man sagte mir, dass das Paradies auf Erden mit fünf Buchstaben Peine sei. Was für ein charmantes, augenzwinkerndes Overstatement“, begann Pastor Dr. Bergau.

### Bergau habe sich in Peine sehr wohlfühlt

Er selbst habe dies aber durchaus so erlebt. Schnell sei man von der Pfarrwohnung in der Innenstadt oder im Grünen, das Schwimmbad sei um die Ecke und der Bäcker in der Südstadt Sorge auch Samstagabend noch für frisches Brot. Er und seine Familie hätten sich hier sehr wohlfühlt.

Die offizielle Entpflichtung und Verabschiedung übernahm die stellvertretende Superintendentin Katrin Deutsch. Sie nahm Bezug darauf, dass der scheidende Kollege damals ja aus Göttingen nach Peine gekommen sei.

„Aus der intellektuellen Stu-

dentenstadt Göttingen nach Peine in die Südstadt. Was macht man da, um etwas über den neuen Arbeitsort zu erfahren? Man googelt. Dann sieht man wie ein großes UFO mitten in der Stadt das Stahlwerk und liest Schlagzeilen über die Südstadt, die man eher nicht lesen möchte. Trotzdem war Peine für dich das Paradies auf Erden. Schön, dass du unsere Stadt in den vergangenen Jahren so gesehen hast“, sagte sie.

Gemeinsam mit weiteren Wegbegleitern gab sie Bergau, seiner Frau Elizabeth sowie den Söhnen Paul und Benjamin den Segen für den neuen Lebensabschnitt mit auf den Weg. Nach dem Gottesdienst gab es in der benachbarten Lutherkapelle noch Gelegenheit, sich bei einem Empfang durch den Kirchenvorstand noch persönlich von Dr. Bergau zu verabschieden. Die Vertretung in der Südstadt-Gemeinde übernimmt Pastor Detlef Albrecht, der als Springer im Kirchenkreis tätig ist. Zum 1. Januar fusionieren die Gemeinden der Stadt Peine zu einer Gesamtkirchengemeinde. Die Stelle in der Lutherkirche wird nicht neu besetzt.



Julian Bergau tritt eine neue Stelle an. Superintendentin Katrin Deutsch verabschiedete ihn. FOTO: KIRCHENKREIS PEINE



## „Viele gute Gespräche und interessante Kontakte“ Direkter Draht zu über 70 Ausstellern und vielen Berufsfeldern



Über den Dächern von Braunschweig werden die Auszubildenden der Volksbank BRAWO auf ihre künftigen Tätigkeiten vorbereitet. Foto: Volksbank BRAWO

**ILSEDE.** Halbzeit: Die 8. Ilseder Jobbörse bringt Berufsanfänger, Seiteneinsteiger und Fachkräfte mit rund 70 Unternehmen zusammen, die Verstärkung suchen. Die Messe läuft noch bis 29. September virtuell und täglich 24 Stunden. Wann immer der Besuch passt, mit dem Smartphone, Tablet

oder am PC – die Ausbildungs- und Berufsmesse bietet Informationen über Arbeitgeber aus der Region und Möglichkeiten für Fragen und Kontakte.

Es geht um Ausbildung, Berufsorientierung, Studium und Arbeitsplatzwechsel. Schirmherr ist Bundesarbeitsminister

Hubertus Heil, den das Konzept aus Berufsorientierung für Jugendliche und Plattform für Unternehmen, sich vorzustellen, erneut überzeugt.

Jeder Interessierte kann mit den Ausstellern kostenlos Kontakt aufnehmen. Schüler können direkt aus dem Unter-

richt oder mit ihren Eltern nach Ausbildungs- und Studienangeboten Ausschau halten, mehrfach und 24 Stunden am Tag. Studenten oder Wechselwillige können ebenfalls fündig werden.

Die Ilseder Jobbörse hat einen festen Platz als Ausbildungs-

und Berufsplattform in der Region eingenommen. Als Premiumpartner konnte erneut die Volksbank BRAWO begeistert werden.

Die Volksbank BRAWO zieht bereits eine positive Zwischenbilanz: „Viele gute Gespräche, viele interessante Menschen und ganz konkrete Vereinbarungen, um im Kontakt zu bleiben – das ist das Beste, was man von einer Jobbörse erwarten kann“, zieht Stefan Honrath, Leiter der Peiner Direktion der Volksbank BRAWO ein erstes erfolgreiches Zwischenfazit und bekräftigt: „Wir sind sehr zufrieden.“

Vertreten sind die Berufsfelder Wirtschaft und Verwaltung, Dienstleistung, Gesundheit und Soziales, Handel, Handwerk und Fach- und Hochschulen. Zudem bietet die Jobbörse kleinen Betrieben, die aus Zeitgründen oder auch Mangel an personellen oder finanziellen Ressourcen bislang nicht an Präsenzmessen teilnehmen konnten, eine optimale Möglichkeit, sich darzustellen. bik

**Volksbank  
BRAWO ist  
Premiumpartner**

## „Optimale Lösungen für komplexe Vermögensverhältnisse finden“

**Niklas Nachtwey** ist bei der Volksbank BRAWO seit November 2023 Betreuer für vermögende Kunden in Peine, Braunschweig und Salzgitter. Er berichtet über hohe Verantwortung und Herausforderungen im jungen Alter.

**Volksbank  
BRAWO**

### Wie war Ihr bisheriger Berufsweg?

**Niklas Nachtwey:** Begonnen hat mein Berufsleben mit meiner Ausbildung bei einem

anderen Kreditinstitut. Anschließend war ich als Privatkundenberater tätig und habe einige nebenberufliche Weiterbildungen abgeschlossen, bevor ich als Handelsvertreter zu einer Bausparkasse gewechselt bin. Im November 2023 habe ich mich dann dazu entschlossen, zur Volksbank BRAWO zu wechseln und betreue dort vermögende Privatkunden zu verschiedenen Themen aus dem Bereich der Geldanlage.

### Warum sind Sie zur Volksbank BRAWO gekommen?

**Niklas Nachtwey:** Für mich war es an der Zeit etwas Neues zu erleben. Bereits während meiner Ausbildungszeit war für mich der Bereich der Vermögensan-

lagen immer der interessanteste. Die Volksbank BRAWO hat mir die Möglichkeit geboten, bereits in meinem jungen Alter in einem Bereich mit hoher Verantwortung und fachlichen Anforderungen zu arbeiten.

### Ist die Volksbank BRAWO für Sie eine Bank wie jede andere oder unterscheidet sie sich?

**Niklas Nachtwey:** Die Volksbank BRAWO ist eine Bank, die ihren Mitarbeiterinnen und Mitarbeitern Vertrauen entgegenbringt und viel Gestaltungsspielraum für die berufliche Zukunft bietet. Mich persönlich beeindruckt der partnerschaftliche und faire Umgang mit Kunden und Kollegen. Durch die Tochter-

gesellschaften der BRAWO kann man zusätzlich auch zahlreiche Dinge über das eigentliche Bankgeschäft hinaus entdecken.

### Was reizt Sie an Ihrer Aufgabe?

**Niklas Nachtwey:** Mich reizen die zahlreichen Möglichkeiten und Herausforderungen, die mir in meinem Berufsalltag geboten werden. Jeder Tag und jeder Kunde ist anders. In der heutigen schnelllebigen Welt, gerade im Anlagebereich, gibt es immer wieder Neues – dadurch wird es nie langweilig. Mein Ziel ist es, gerade bei komplexen Vermögensverhältnissen, eine optimale Lösung nach den Wünschen der Kundinnen und Kunden zu finden.

### Wie wurden Sie auf Ihre Tätigkeit vorbereitet?

**Niklas Nachtwey:** Zu Beginn erhielt ich ausreichend Zeit, um die Kollegen, die Abläufe bei der BRAWO sowie den Ansatz der genossenschaftlichen Beratung kennenzulernen und mich einzuarbeiten. Im Anschluss wurde mir fundiertes Produktwissen vermittelt, ich durfte Kundentermine begleiten und kam regelmäßig mit meinen Kollegen ins Gespräch. Zusätzlich nehme ich an umfassenden Schulungen teil. Besonders schätze ich den Austausch und die Unterstützung durch meine Kollegen.

Interview: Birthe Kußroll-Ihle



Niklas Nachtwey



# Tickets für die CannaFriends-Messe zu gewinnen

Die **größte Hanf-Messe Norddeutschlands** findet vom 20. bis 22. September in Groß Ilsede statt

**Groß Ilsede.** Die CannaFriends-Messe, Norddeutschlands größte Cannabis-Messe, kehrt vom 20. bis 22. September zurück in den Landkreis Peine! Die historische Gebläsehalle in Groß Ilsede wird an diesen Tagen von 11 bis 19 Uhr zur Bühne für eine umfassende Entdeckungstour durch die Welt des Hanfs. Dieses Jahr legt die Messe besonderen Fokus auf die vielfältigen Einsatzmöglichkeiten – von medizinischen Anwendungen bis zur Cannabis-Kultur, insbesondere im Zuge der jüngsten Legalisierung. Die Veranstaltung richtet sich nicht nur an Hanf-Enthusiasten, sondern auch an Interessierte, die mehr über die Potenziale von Cannabis erfahren möchten. Laut den Veranstaltern bietet die Messe eine spannende Mischung aus Information und Unterhaltung. Auf der CannaFriends-Mes-



Cannabis-Messe in Groß Ilsede Gebläsehalle

FOTO: PRIVAT

se erwartet die Besucher viel Abwechslung. Über 80 Aus-

steller präsentieren ihre neuesten Produkte und Innovationen in den Bereichen medizini-

sches Cannabis, Eigenanbau, Rauch- und Verdampferzubehör sowie Kosmetik und Nahrungsmittel. Zusätzlich geben mehr als 40 hochkarätige Speaker spannende Einblicke in Themen wie Drogenpolitik, medizinische Anwendungen und Nachhaltigkeit im Cannabisbereich.

Wir verlosen **3x2 Flex-Tages-tickets** für dieses Event! Die Teilnahme am Gewinnspiel ist ab 18 Jahren möglich und läuft vom 14. bis 17. September. Einfach den QR-Code scannen oder dem Link folgen: <https://aktion.paz-online.de/angebot/cannafriends>.

Direkt zur Verlosung: Einfach den QR-Code mit dem Smartphone scannen.



Direkt zur Verlosung: Einfach den QR-Code mit dem Smartphone scannen.

ANZEIGE

## Die pflanzliche Innovation bei hartem Stuhl



Sie haben gelegentlich Probleme auf die Toilette zu gehen und wenn es doch mit dem Stuhlgang klappt, ist er schmerzhaft und langwierig? So können Sie gegensteuern!

Verstopfung zählt mittlerweile zu den häufigsten Verdauungsproblemen: Fast ein Fünftel aller Deutschen ist

zumindest gelegentlich davon betroffen, Frauen sogar doppelt so häufig wie Männer. Auf der Toilette geht dann oft gar nichts mehr. Und wenn doch, verursacht der harte Stuhl Schmerzen oder es bleibt das Gefühl einer nicht vollständigen Darmentleerung zurück. Ganz klar: Die Verstopfung muss weg.

### Ursachen kaum zu vermeiden

Die Ursachen für gelegentliche Verstopfung und harten Stuhl sind vielfältig und reichen von falscher Ernährung und Stress bis hin zur Einnahme bestimmter Medikamente und dem wiederholten Aufschub des Toilettengangs. Es gibt aber einiges, was

wir selbst tun können, um gegenzusteuern. Denn meistens lässt sich die Darmtätigkeit durch ausreichende Ballaststoffzufuhr wieder in Schwung bringen.

### Wie funktionieren Ballaststoffe?

Anders, als der Name „Ballaststoffe“ vermuten lässt, sind sie keineswegs eine „Last“. Im Gegenteil: Bei ausreichender Zufuhr regen sie durch ihren Quelleffekt die Darmbewegung an und sorgen für eine normale Stuhlkonsistenz. Für diesen Effekt ist eine Kombination mehrerer Ballaststoffe sinnvoll, sodass sie sich gegenseitig in ihrer Wirkung ergänzen.<sup>1</sup>

### Neu am Markt

Ein neues Produkt aus der Apotheke begeistert: Dr. Böhm® Darm aktiv – die erste pflanzliche Kombination aus fünf Ballaststoffen plus wohltuendem Kümmel. Das fruchtige Trinkpulver wird mit ca. 0,25 Liter Wasser aufgelöst und ein- bis zweimal täglich getrunken. Es sorgt durch die darin ent-

haltenen Flohsamen für eine Anregung der Darmtätigkeit sowie eine regelmäßige und angenehme Darmentleerung.

<sup>1</sup> Christodoulides S et al. Systematic review with meta-analysis: effect of fibre supplementation on chronic idiopathic constipation in adults. *Aliment Pharmacol Ther* 2016; 44 (2): 103–16.

### PRODUKT-TIPP bei hartem Stuhl

#### Dr. Böhm® Darm aktiv



Nahrungs-ergänzungsmittel

**NEU**

- ✓ Angenehm weicher Stuhl dank Flohsamen
- ✓ Leichte und regelmäßige Darmentleerung
- ✓ Schmeckt auch Kindern

Falls nicht vorrätig, bestellt Ihre Apotheke Dr. Böhm® Darm aktiv gerne für Sie.  
PZN: 19251696 (6 Sachets)  
PZN: 19105730 (20 Sachets)



# KEIN ANGEBOT MEHR VERPASSEN!

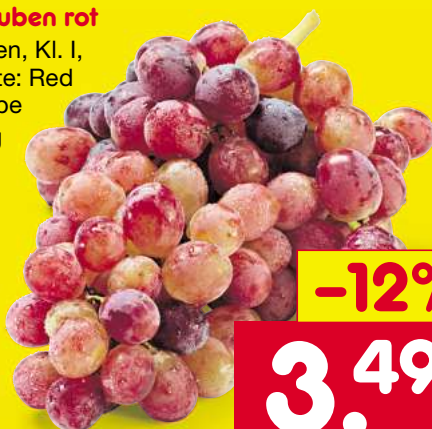
Jede Woche über 200 Angebote entdecken!

Online, in der App oder in der Filiale. Jetzt blättern unter [netto-online.de/prospekte](https://netto-online.de/prospekte)



## Trauben rot

Italien, Kl. I,  
Sorte: Red  
Globe  
1 kg



**-12%**

**3.49\***

3.99<sup>1</sup>

## Meggle Streichzart

ungesalzen  
oder  
gesalzen  
400 g  
(6.48 / kg)

gekühlt



**XXL**

**-43%**

**400 g**

**2.59**

UVP 4.59



## Gourmet Frucht- joghurt

3,8% Fett  
versch.  
Sorten  
200 g  
(1.95 / kg)

gekühlt



**-40%**

**0.39\***

0.65<sup>1</sup>



## Dallmayr Classic

Kaffee  
gemahlen,  
versch.  
Sorten  
500 g  
(9.76 / kg)

**-24%**

**4.88\***

6.49<sup>1</sup>

## Wagner Piccolinis

versch. Sorten  
234 – 270 g  
(7.37 – 8.50 / kg)

tiefgekühlt



**-42%**

**1.99\***

3.49<sup>1</sup>



## Fanta, Sprite oder Mezzo Mix

teilweise  
koffeinhaltig,  
versch. Sorten  
1,25 Liter  
zzgl. Pfand  
0.25 (0.79 / l)

**-33%**

**0.99**

1.49<sup>1</sup>

**Montag, 16.09.24 –  
Samstag, 21.09.24**

**Netto**  
Marken-Discount

<sup>1</sup>Bisheriger 30-Tage-Bestpreis, außer: Fanta, Sprite oder Mezzo Mix 0.99, Wagner Piccolinis 1.99. Die abgebildeten Artikel sind nicht in allen Filialen erhältlich und können wegen des begrenzten Angebots schon am ersten Tag ausverkauft sein. Druckfehler/Irrtum vorbehalten. \*Erhältlich bei Netto City (nicht in allen Sorten). Abgabe nur in haushaltsüblichen Mengen. Netto Marken-Discount Stiftung & Co. KG • Industriepark Ponholz 1 • 93142 Maxhütte-Haidhof



# PAZ verlost Tickets für IAA-Messe in Hannover

Messe für die Themen Mobilität, Transport und Logistik vom **17. bis zum 22. September**

VON PAZ ONLINE

**Peine/Hannover.** In Hannover trifft sich bei der IAA wieder die automobilen Nutzfahrzeug-Welt. Vom 17. bis zum 22. September lautet das Motto „People and Goods on the Move“, wobei sich alles um die aktuellen und zukünftigen Herausforderungen der Branche dreht.

## Testfahrten in Halle 11

Die Veranstaltung legt einen besonderen Schwerpunkt auf technologische Innovationen, insbesondere auf batterie-elektrische Antriebe und Wasserstofftechnologien. Ebenfalls vertreten sind Cargobike-Hersteller, Wasserstoffproduzenten, Software- und Technologieunternehmen. Ein



IAA in Hannover: Am 17. September kommt die Internationale Automobil-Ausstellung wieder auf das Messegelände.

FOTO: PHOTOVISION-DH GMBH

weiteres Highlight der diesjährigen IAA sind die Testfahrten, die

in Halle 11 starten und den Besuchern die Möglichkeit bieten, die

neuesten Nutzfahrzeuge von mehr als zwanzig Herstellern in realistischen Fahrscenarien zu erleben.

## Familienwochenende am 21. und 22. September

Ein neuer Abschnitt der diesjährigen Veranstaltung ist das IAA Fahrer- und Familienwochenende, das am 21. und 22. September stattfinden wird. Dieses Wochenende bietet spezielle Attraktionen für Familien, darunter das offizielle Truck Racing Fahrerlager der FIA-Rennserie, eine Lkw-Fahrschule und eine Outdoor-Bühne mit Konzerten und Unterhaltungsprogramm für Groß und Klein. Besucher können zudem das Solar-Riesenrad kostenfrei nutzen und so die IAA aus einer

besonderen Perspektive erleben.

## So machen Sie beim Gewinnspiel mit

Wir verlosen 5x2 Tickets für die Messe in Hannover. Was Sie dafür tun müssen? Einfach den QR-Code scannen oder dem Link folgen: <https://aktion.paz-online.de/angebot/iaapaz>. Die Teilnahme läuft vom 13. bis 15. September. Wir wünschen viel Glück!



Direkt zur Verlosung: Einfach den QR-Code mit dem Smartphone scannen.

# Peiner City am Samstag: Kaufmannsgilde wünscht sich einheitliche Öffnungszeiten

Möglicher Vorteil für Kaufleute und Kunden - Geschäftsinhaber: „Das allein reicht nicht“

VON DENNIS NOBBE

**Peine.** Einheitliche Öffnungszeiten der Geschäfte in der Peiner Fußgängerzone an Samstagen: Das ist der Wunsch von Jan Philip Colberg, Gildemeister der Peiner Kaufmannsgilde. Denn bislang würden die Läden zu unterschiedlichen Uhrzeiten schließen, was für die Kundinnen und Kunden ein großer Nachteil sei. Und das mache sich dann auch in den Geschäften bemerkbar. An sich sei der Vorschlag der Kaufmannsgilde bestimmt nicht verkehrt, meint der Peiner Geschäftsinhaber Michael Betker. Doch zur Belebung der Innenstadt sei noch mehr nötig.

Bei den derzeitigen Öffnungszeiten an den Samstagen fehle es an Verlässlichkeit, kritisiert Jan Philip Colberg. So hätten beispielsweise manche Geschäfte bis 16 Uhr, andere aber nur bis 14 Uhr geöffnet. „Man kann von den Leuten, die einen Einkaufsbummel unternehmen wollen, ja nicht verlangen, dass sie sich vorher informieren, wie lange alle Geschäfte geöffnet haben“, betont der Gildemeister. Der Samstag sei der Tag, an dem die meisten Menschen für einen solchen Einkaufsbummel in der Stadt Zeit hätten. Doch schon am frühen Nachmittag würden sie zum Teil vor verschlossenen Türen stehen.

Nach Möglichkeit sollten laut Colberg alle Geschäfte in der Fußgängerzone samstags bis 16 Uhr geöffnet bleiben. Öffnungszeiten bis 18 Uhr hingegen könne man in Zeiten von Perso-

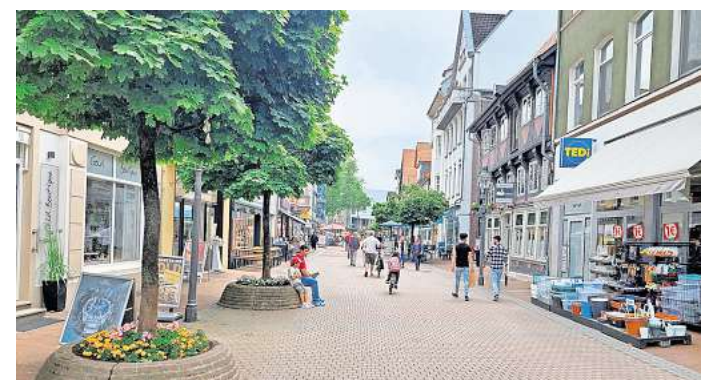
nalmangel nicht erwarten. Und man könne niemandem die Öffnungszeiten auferlegen, betont Colberg - umgesetzt werden müsste das freiwillig. „Wir können nur immer wieder betonen, wie wichtig das ist.“ Besonders auffällig sei die Situation, wenn an Samstagen Veranstaltungen in der Innenstadt sind. Dann herrsche viel Publikumsverkehr, dennoch seien einige Geschäfte schon ab 14 Uhr geschlossen.

Die Ursache dafür habe etwas von der bekannten Redensart mit der Frage, was zuerst da war: das Huhn oder das Ei? Damit meint Colberg, dass manche Geschäftsinhaber früher schließen würden, da am Samstagnachmittag wenig Kundschaft komme. Doch könne das genau darauf zurückzuführen sein, dass Kundinnen und Kunden die Erfahrung gemacht haben, dass sie an den Nachmittagen in manchen Geschäften nicht mehr einkaufen können - weil sie geschlossen sind.

Dabei seien die Gegebenheiten nicht schlecht, sagt der Gildemeister. So ergebe sich in Peine mit der Möglichkeit des kostenlosen Parkens in der Innenstadt an den Samstagen ein „ultimatives Standortvorteil“. Die einheitlichen Öffnungszeiten seien „eines der wenigen Rädchen, an denen wir drehen können“. Denn auf Faktoren wie beispielsweise die Inflation, die sich aufs Kaufverhalten auswirkt, habe man schließlich keinerlei Einfluss.

## Geschäftsinhaber schlägt zusätzliche Events vor

Michael Betker, Inhaber des Bekleidungsgeschäfts Nensel in der Fußgängerzone, meint, dass sich Forderungen wie die nach einheitlichen Öffnungszeiten „immer leicht in den Raum stellen lassen“. Zwar sei die Idee an sich begrüßenswert, man könne den Kolleginnen und Kollegen aber auch nicht hineinreden. Sein Geschäft



Fußgängerzone: Wo liegt das Potenzial der Stadt - wo besteht Handlungsbedarf?

FOTO: MIRJA POLREICH

habe samstags bis 16 Uhr geöffnet, sagt Betker - aber er verstehe auch, wenn andere früher schließen würden. Denn tatsächlich bleibe an den Samstagnachmittagen oft die Kundschaft aus - und die Kosten, zum Beispiel für Strom, habe man im Laden ja nichtsdestotrotz.

Nicht nur die Kaufleute, sondern auch die Stadtverwaltung sollte

sich Gedanken machen, wie die City attraktiver werden kann, fordert Betker. „Daran muss man gemeinsam arbeiten.“ Denn von allein kämen Kundinnen und Kunden nicht in die Innenstadt, man müsse schon etwas Interessantes bieten - beispielsweise Events. Einfach nur die Geschäfte länger geöffnet lassen, sei keine Lösung.

## + NOTDIENSTE AM WOCHENENDE+

### APOTHEKEN

**PEINE Arkaden-Apotheke** Tel. (05171) 6644, Bodenstedtstr. 8: Sa. 9-9 Uhr  
**LENGEDE Glückauf-Apotheke** Tel. (05344) 7033, Broistedter Str. 28: So. 8.30-8.30 Uhr  
**STEDERDORF Hubertus-Apotheke** Stederdorf Tel. (05171) 17543, Peiner Str. 18A: So. 9-9 Uhr  
**VECHELDE Phoenix-Apotheke** Tel. (05302) 800677, Peiner Str. 11: Sa. 9-9 Uhr

### ÄRZTE

**PEINE Allgemeiner Bereitschaftsdienst** telefonische Erreichbarkeit bis zum Folgetag 7 Uhr, Tel. 116117: Sa., So. 8 Uhr  
**LEHRTE Kassenärztliche Notfallpraxis im Klinikum** Tel. 116117, Manskestr. 22: Sa., So. 10-14, 17-20 Uhr

### KINDERÄRZTE

**BRAUNSCHWEIG Kinderärztli-**

**cher Bereitschaftsdienst im Klinikum** Tel. 116117, Salzdahlumer Str. 90: Sa., So. 10-20 Uhr

### ZAHNÄRZTE

**PEINE Zahnärztlicher Notdienst** Tel. (05176) 923399: Sa., So.

### TIERÄRZTE

**PEINE Dr. Steffen Ramme** Tel. (05171) 4579940, Werderstr. 14: Sa., So.

**Glückauf Apotheke**  
*auf Telgte*  
 Inh.: Susanne Webersinn  
**365 Tage immer für Sie da ...**  
**8.00 bis 20.00 Uhr**  
**Lieferdienst von Montag - Freitag**  
 Hannoversche Heerstr. 53  
 Tel. (05171) 21100  
 Mo - So von 8-20 Uhr

2496601\_002424





# Schnupperkuren

**8/15 Tage**

## Böhmisches Bäderdreieck

### Unsere Leistungen:

- ✓ Haustürabholung inkl Kofferservice
- ✓ An- und Abreise im modernen Fernreisebus
- ✓ 7/14 x Übernachtung im gebuchten Hotel
- ✓ 7/14 x reichhaltiges Frühstücksbuffet
- ✓ 7/14 x Abendessen als Buffet
- ✓ Ärztliches Eingangsgespräch
- ✓ Kostenfreier Internetzugang (WLAN)
- ✓ Örtliche, deutschsprachige Reiseleitung

## Polnische Ostsee

### Unsere Leistungen:

- ✓ Fahrt im Luxusreisebus
- ✓ 7/14 x Übernachtung im gebuchten Hotel
- ✓ 7/14 x Frühstück
- ✓ 7/14 x Abendessen
- ✓ Kurpaket laut Hotelbeschreibung
- ✓ deutschsprachige Betreuung vor Ort
- ✓ Haustürabholung zubuchbar für 60,- € p.P.



### Marienbad, \*\*\*Hotel Devin

#### Unsere Zusatzleistungen:

- ✓ 1x Getränk zum Abendessen (Softdrink, Bier oder Hauswein)
- ✓ 1x kleine Flasche Wasser bei Ankunft auf dem Zimmer
- ✓ 15 Kur-Anwendungen pro Woche nach ärztlicher Vorgabe
- ✓ Medizinische Trinkkur
- ✓ Kostenfreier Eintritt in das Stadtschwimmbad Marienbad (2 Std. pro Woche)
- ✓ Geführter Rundgang durch Marienbad
- ✓ Möglichkeit zur Buchung von Ausflügen vor Ort



### Swinemünde, \*\*\*Hotel Villa Rezydent

#### Unser Kurpaket pro Woche:

- ✓ 1x physiotherapeutisches Beratungsgespräch
- ✓ 3 Anwendungen je Werktag (davon 1x Teilmassage à 15 Min. pro Woche)
- ✓ kostenlose Nutzung des Schwimmbades außerhalb der Behandlungszeiten
- ✓ 3-Gang-Mittagessen



### Marienbad, \*\*\*\*Resort Reitenberger

#### Unsere Zusatzleistungen:

- ✓ 7/14x leichter Mittagssnack (Suppen- & Salatbuffet)
- ✓ Getränke zu den Mahlzeiten (bis 05.01.25 Wasser & Saft, ab 06.01.25 Trinkwasser)
- ✓ 1x Kaffee & Kuchen pro Aufenthalt
- ✓ 12 Kur-Anwendungen pro Woche nach ärztlicher Vorgabe
- ✓ Kostenfreie Nutzung von Schwimmbad, Whirlpool, Sauna & Fitnessraum (außerhalb der Therapiezeiten)
- ✓ 1x Salzgrotten-Nutzung pro Aufenthalt
- ✓ Leihbademantel
- ✓ Kostenfreie Teilnahme am Nordic Walking Grundkurs
- ✓ Kostenfreie E-Bike-Nutzung (nach Verfügbarkeit, Kautions € 50,-)
- ✓ Kurtaxe für den gesamten Aufenthalt
- ✓ Linienbusticket für den öffentlichen Nahverkehr in Marienbad
- ✓ Geführter Rundgang durch Marienbad
- ✓ Möglichkeit zur Buchung von Ausflügen vor Ort



### Swinemünde, \*\*\*Hotel Polaris 2

#### Unser Kurpaket pro Woche:

- ✓ 1x ärztliche Konsultation
- ✓ 2 Anwendungen je Werktag
- ✓ kostenlose Nutzung des Hotel-Schwimmbades außerhalb der Behandlungszeiten
- ✓ Mittagessen zubuchbar



### Karlsbad, \*\*\*\*ASTORIA Hotel & Medical Spa

#### Unsere Zusatzleistungen:

- ✓ Getränke (Tee, Wasser und Kaffee) zu den Mahlzeiten
- ✓ 10 Kur-Anwendungen pro Woche nach ärztlicher Vorgabe
- ✓ Kostenfreie Nutzung des Wellnesszentrums mit Schwimmbad und Saunen (außerhalb der Therapiezeiten)
- ✓ Leihbademantel



### Kolberg, \*\*\*\*Hotel Ikar Plaza

#### Unser Kurpaket pro Woche:

- ✓ 1 medizinische Eingangskonsultation
- ✓ 2 Anwendungen je Werktag
- ✓ kostenlose Nutzung von Schwimmbad (nicht verfügbar 09.12.-15.12. wegen jährlichen Reinigungsarbeiten), Sauna und Whirlpool außerhalb der Behandlungszeiten
- ✓ Mittagessen zubuchbar



### Kolberg, \*\*\*Kurhotel Koral Live

#### Unser Kurpaket pro Woche:

- ✓ 1 physiotherapeutische Eingangskonsultation
- ✓ 3 Anwendungen je Werktag
- ✓ kostenlose Nutzung des hoteleigenen Schwimmbades mit Wassermassagen (12 x 6 m) sowie des Hallenbades (16 x 6 m) und der Whirlpools außerhalb der Behandlungszeiten
- ✓ Mittagessen zubuchbar

Reisetermine Mo - Mo	Tage	Devin Ü/HP	Verl.-Woche	Reitenberger Ü/VP	Verl.-Woche	ASTORIA Ü/HP	Verl.-Woche
09.12.-16.12.24	8	623,50 €	423,50 €	673,50 €	473,50 €	723,50 €	523,50 €
16.12.-23.12.24	8	623,50 €	593,50 €	673,50 €	773,50 €	723,50 €	743,50 €
23.12.-30.12.24	8	823,50 €	593,50 €	1003,50 €	773,50 €	973,50 €	743,50 €
30.12.-06.01.25	8	823,50 €	469,- €	1003,50 €	499,- €	973,50 €	629,- €
06.01.-13.01.25	8	717,- €	469,- €	747,- €	499,- €	877,- €	629,- €
13.01.-20.01.25	8	717,- €	469,- €	747,- €	599,- €	877,- €	629,- €
20.01.-27.01.25	8	717,- €	469,- €	847,- €	599,- €	877,- €	629,- €
27.01.-03.02.25	8	717,- €	509,- €	847,- €	599,- €	877,- €	629,- €
03.02.-10.02.25	8	787,- €	509,- €	877,- €	599,- €	907,- €	629,- €
10.02.-17.02.25	8	787,- €	509,- €	877,- €	649,- €	907,- €	629,- €
17.02.-24.02.25	8	787,- €	509,- €	927,- €	649,- €	907,- €	629,- €
24.02.-03.03.25	8	787,- €	509,- €	927,- €	649,- €	907,- €	729,- €
03.03.-10.03.25	8	787,- €	509,- €	927,- €	649,- €	1007,- €	729,- €
10.03.-17.03.25	8	787,- €	509,- €	997,- €	719,- €	1007,- €	729,- €
17.03.-24.03.25	8	787,- €	-	997,- €	-	1007,- €	-
EZ Zuschlag je Woche		ab 77,- €		140,- €		ab 147,- €	

Reisetermine Sa - Sa	Tage	Villa Rezydent Ü/VP	Verl.-Woche	Polaris 2 Ü/HP	Verl.-Woche	Ikar Plaza Ü/HP	Verl.-Woche	Koral Live Ü/HP	Verl.-Woche
07.12.-14.12.24	8	559,- €	439,- €	549,- €	429,- €	569,- €	419,- €	679,- €	529,- €
14.12.-21.12.24	8	559,- €	-	549,- €	-	569,- €	-	679,- €	-
04.01.-11.01.25	8	559,- €	439,- €	569,- €	449,- €	589,- €	439,- €	579,- €	429,- €
11.01.-18.01.25	8	559,- €	439,- €	569,- €	449,- €	589,- €	439,- €	579,- €	429,- €
18.01.-25.01.25	8	559,- €	459,- €	569,- €	449,- €	589,- €	439,- €	579,- €	429,- €
25.01.-01.02.25	8	579,- €	459,- €	569,- €	469,- €	589,- €	479,- €	579,- €	429,- €
01.02.-08.02.25	8	579,- €	459,- €	589,- €	469,- €	629,- €	479,- €	579,- €	429,- €
08.02.-15.02.25	8	579,- €	489,- €	589,- €	469,- €	629,- €	479,- €	579,- €	429,- €
15.02.-22.02.25	8	609,- €	489,- €	589,- €	469,- €	629,- €	479,- €	579,- €	429,- €
22.02.-01.03.25	8	609,- €	509,- €	589,- €	529,- €	629,- €	549,- €	579,- €	499,- €
01.03.-08.03.25	8	629,- €	509,- €	649,- €	529,- €	699,- €	549,- €	649,- €	499,- €
08.03.-15.03.25	8	629,- €	-	649,- €	-	699,- €	-	649,- €	-
EZ Zuschlag je Woche		ab 80,- €		100,- €		ab 100,- €		ab 65,- €	

Weitere Hotels finden Sie auf unserer Website!

**Buchung und Beratung unter**

**05302-920 200**

Kurze Wanne 1 • 38159 Vechelde-Wedtlenstedt

**info@fumu-reisen.de**  
**www.fumu-reisen.de**



**Unsere exklusiven Beratungs- & Buchungsstellen in Ihrer Region Peine**

**TUI ReiseCenter Hohenhameln**

Clauener Str. 6 • 31249 Hohenhameln

Tel. 05128 - 5128

**hohenhameln1@tui-reisecenter.de**

**Reiseraum Peine**

Am Markt 22-23 • 31224 Peine

Tel. 05171 - 9075075

**urlaub@reiseraum-peine.de**

**Rundum-Reise-Service Marion Ludwig**

Gerhardstraße 46 • 31241 Ilse

Tel. 05172 - 949 60 70

**info@rundum-reise-service.de**

Veranstalter: Reisepartner Fuhrmann Mundstock international GmbH, Kurze Wanne 1, 38159 Vechelde-Wedtlenstedt  
Es gelten die AGB des Reiseveranstalters. Druckfehler vorbehalten. Preise pro Person im DZ pro Woche.





🕒 VW IN DER KRISE



VW in der Krise

**Alles, was man jetzt  
wissen muss.**

**Direkt aus Wolfsburg.**

**WAZ-online.de**





# möma

# 20. **Wow!** Jubiläum

# bis -50%

# + 19%<sup>1)</sup> MwSt. geschenkt

## auf fast Ihren gesamten Einkauf

Gültig vom UVP.

Ausgenommen alle Werbe- und Aktionsartikel aus den aktuellen und in den letzten 30 Tagen gültigen Prospekten auf [www.moemax.de/brochures](http://www.moemax.de/brochures)

für BonusClub Mitglieder und die, die es noch werden wollen

MwSt. entspricht einem Nachlass von 15,96%

### JUBILÄUMS- PREIS

UVP 310,-

JE

## 149,-

Drehstuhl „GIRO“

WOW GEILE  
JUBILÄUMSPREISE!



DREHSTUHL „GIRO“, Tellerfuss Metall schwarz, drehbar, Chenillebezug beige oder taupe, B/H/T: ca. 67/68/73cm 149,- (81030266/01-02)

mömax Braunschweig, Wendebück 12-16, 38110 Braunschweig

1) Gültig bis 17.09.2024. Ausgenommen reduzierte sowie in unseren Prospekten oder Werbemitteln beworbene Ware, die im Haus gekennzeichnet ist. Bei Inanspruchnahme keine weiteren Konditionen möglich. Auf Ihren Einkauf gewährt Ihnen mömax einen Rabatt in Höhe des Mehrwertsteueranteils, der anfallen würde. Der Mehrwertsteueranteil entspricht einer Minderung von 15,96% des jeweiligen Kaufpreises. Allerdings kann mömax aus gesetzlichen Gründen nicht die Mehrwertsteuer als solche erlassen. Der Kassenbon wird daher weiterhin eine Mehrwertsteuer ausweisen, jedoch bezieht sich diese auf einen entsprechend reduzierten Betrag. Der Kunde ist nicht berechtigt, die Erstattung des auf dem Kassenbon ausgewiesenen Mehrwertsteueranteils zu verlangen. Nicht gültig auf bereits getätigte Aufträge, und Kauf von Produkten der Marken based, Smeg, Bora, Respekta, Livetastic, Mid.You, P&B, Globo, Eglo, Trisa, Sanotechnik, Silva, ELO, Knorr baby, Gardenson, Flex-Well, Naturtex, Mäser, Gutscheine und Nahrungsmittel. Pro Einkauf und Kunde nur ein Gutschein gültig. Alle Abschläge beziehen sich auf den Abholpreis. Keine Barauszahlung möglich. Auch im Onlineshop einlösbar. Alle Preise sind Abholpreise in Euro. Solange der Vorrat reicht. Mömax Deutschland GmbH, Mergentheimer Str. 59, 97084 Würzburg.



# Die Bletterbachschlucht

Der „Grand Canyon“ Südtirols

**Bunte Gesteinsschichten, Wasserfälle und Fossilien prägen die Landschaft der Bletterbachschlucht und erinnern an den Grand Canyon in den USA. Wir stellen dir die Schlucht samt ihren Wandermöglichkeiten genauer vor.**

In Südtirol gibt es einen Ort, der an eine der größten Schluchten der Welt erinnert: den Grand Canyon. Die Rede ist von der Bletterbachschlucht in der Nähe von Bozen. Über Jahrmillionen haben Wind und Wetter hier die Gesteinsschichten verwitern lassen und abgetragen. Das Ergebnis ist eine außergewöhnliche Schlucht.

Während sich im Grand Canyon der mächtige Colorado River nach unten gegraben hat, ist es in der Bletterbachschlucht der kleine und unscheinbare Bletterbach. Das macht die Schlucht aber nicht minder spannend.

## Gesteinsschichten der Bletterbachschlucht erzählen von der Erdgeschichte

Die Schlucht selbst erzählt die Geschichte der letzten Jahrmillionen. Heute kannst du hier abgelagerte Pflanzenreste, versteinerte Muscheln und sogar tierische Fossilien entdecken. Die Basis der außergewöhnlichen Schlucht bildet der Bozner Quarzporphyr, der nach Vulkanausbrüchen vor über 260 Millionen Jahren aus Asche und Lava entstand.

Im Anschluss sorgten Hitze, Wasser und Wind dafür, dass große Teile der Porphyryplatte



Die Bletterbachschlucht eignet sich wunderbar zum Wandern.

FOTO: IMAGO IMAGES/ZOONAR

abgetragen wurden. Aus dem feinen Sand, den die Bäche und Flüsse durch das Gebiet transportierten, entstand der Sandstein, der sich schichtweise abgelagert hat. Diese Schichten sind bis heute gut erkennbar. Darin eingelagert sind auch Überreste der damaligen Tier- und Pflanzenwelt. Die gefundenen Spuren einer Echsenart waren Grundlage für das Logo des Geoparks Bletterbach.

## Bletterbachschlucht ist seit 2009 Weltnaturerbe

Die außergewöhnliche Region samt ihrer spannenden Entstehungsgeschichte hat 2009 auch die Unesco überzeugt, und die

Bletterbachschlucht wurde gemeinsam mit den Dolomiten in die Liste der Weltnaturerbe aufgenommen. Die geomorphologische und geologische Bedeutung der Schlucht wird sogar als weltweit einzigartig eingestuft.

Heute wird die Region in Form eines Geoparks für die Öffentlichkeit zugänglich gemacht. Es gibt einen Waldlehrpfad sowie einen Geolehrpfad mit zahlreichen Schautafeln, die mehr über die Schlucht erzählen. Außerdem gibt es ein Besucherzentrum in Aldein, in denen sich Interessierte mehr Informationen zu den verschiedenen Wandertouren abholen können. Im Zentrum können auch Schutzhelme ausgeliehen werden, um

sich vor eventuellen Steinschlägen zu schützen. Die Gefahr ist in der Regel gering, wenn das Wetter gut ist. Bei Regen, Gewitter oder niedrigen Temperaturen ist die Steinschlaggefahr allerdings deutlich größer und „von einer Wanderung wird dringend abgeraten“, heißt es auf der Internetseite. Die Verantwortlichen empfehlen gutes Schuhwerk für eine Wanderung, ein Helm ist Pflicht.

## Gut zu wissen: Eintritt und Führungen in der Bletterbachschlucht

Der Eintritt in die Bletterbachschlucht kostet 9 Euro. Mit dabei sind die Ausstellung im Besu-

cherzentrum in Aldein, der Eintritt in das Geomuseum Radein sowie die Ausleihe eines Helmes für die Wanderung. Wer nur die Museen besuchen will, zahlt 5 Euro.

Wenn du die Schlucht nicht auf eigene Faust erkunden möchtest, gibt es verschiedene Führungen: Eine Erlebnistour ab Aldein führt dich an den steilen Felshängen entlang, vorbei an rauschenden Wasserfällen und den bunten Gesteinsschichten. Während der Wanderung erhältst du jede Menge spannende Informationen zur Region und die Führerin oder der Führer zeigen dir einige Funde direkt vor Ort.

Die Führung gibt es ab 19 Euro pro Person, sie ist etwa vier Kilometer lang und dauert rund dreieinhalb Stunden. Das gleiche Angebot gibt es auch ab Radein.

Wenn du die Bletterbachschlucht selbst bewandern möchtest, brauchst du nur dem Geo-Weg zu folgen. Dieser führt dich von Aldein hinauf zum Butterloch-Wasserfall und weiter den Jagersteig hinauf bis zur Aussichtsplattform.

Wer noch weiter in die Höhe möchte, kann den Görz mit 1650 Metern erklimmen. Alternativ geht es weiter zur Laner Alm und über den Waldlehrpfad zurück zum Besucherzentrum in Aldein.

Mehr Informationen findest du unter:  
**» www.reisereporter.de/suedtirol-bletterbachschlucht**



ZEITUNG, WO DU WILLST.

Unser E-Paper direkt im Web oder als App.  
abo.PAZ-online.de/vorteile



**Deiner Allgemeine** ZEITUNG **PAZ**





Fotos: peopleimages12/123RF, Pixabay, konstantin yuganov/123RF

# PFLEGEPERSON? ANLEITUNG ZUR RESILIENZ

**Krankheitsbild Demenz – Informationen über eine unbekannte Welt**

**Kostenfreie Vorträge, Gesprächsabende und Kurse für pflegende Angehörige.**



Der Senioren- und Pflegestützpunkt Niedersachsen im Landkreis Peine ist die erste Anlaufstelle für Fragen zu Themen wie Beratung, Alltagsbegleitung und Pflege in jedem Lebensalter. „Wir führen Hilfesuchende und Helfende zusammen, bieten erneut Kurse und Vorträge an“, sagt Pflegeberaterin Katarzyna Galuszka-Stolz.

## RESILIENZ FÜR PFLEGENDE ANGEHÖRIGE

Bis zu 80 Prozent pflegender Angehöriger berichten über einen sehr hohen Bedarf an Informationen und Beratung zum Erhalt der eigenen Gesundheit, der Vereinbarkeit von Beruf und Pflege, zur finanziellen Absicherung sowie zum Austausch und zu Möglichkeiten einer Auszeit von der Pflege. Resilienz heißt Widerstandsfähigkeit. Sie unterstützt, auch in schwierigen Situationen handlungsfähig zu bleiben, posi-

ve Lösungsansätze zu entwickeln und ihre eigene Gesundheit zu schützen. Zugleich hilft sie, die Pflege- und Lebensqualität der Pflegebedürftigen zu verbessern. Eine Anleitung mit sofort umsetzbaren Strategien.

**Vortrag: 18. September, 17 bis ca. 19.15 Uhr.**

## ZUM GLÜCK DEMENZ

Ein Gesprächsabend mit Undine Artelt-Deseke, Tochter einer an Demenz erkrankten Mutter. Eine Lebensgeschichte über den gemeinsamen Weg durch Höhen und Tiefen der Demenzerkrankung.

**24. September, 17 bis 19.15 Uhr**

## PLÖTZLICH ALLES ANDERS

Eine kurze Einführung in die Welt der Demenz und wir ihr begegnen können gibt Althilfeplane-



**K. Galuszka-Stolz**  
Foto: Senioren- und Pflegestützpunkt

rin Anke Bode in ihrem Vortrag „Wenn plötzlich alles anders ist – Umgang mit Demenz im Alltag“.

**1. Oktober, 19 bis 21.15 Uhr**

## SICHER BEZAHLEN

Ob im Internet oder im Supermarkt – wer einkauft, kann verschiedene Bezahlarten wählen. Was ist wann passend? Digital oder bar zahlen? Der Vortrag ist

eine Kooperation mit dem Beratungsdienst Geld und Haushalt.

**22. Oktober, 17 bis 19.15 Uhr**

## PFLEGEN ZU HAUSE

„Bewegen, statt heben“ – lautet ein Pflegegrundsatz für die oft kräftezehrende und körperliche Schwerstarbeit. Im Grundkurs Kinaesthetics für pflegende Angehörige lernen die Teilnehmer\*innen sich wirkungsvoll zu entlasten, Rückengerecht zu arbeiten und gleichzeitig ihre Angehörigen zu fördern und zu unterstützen. Ohne Stress, Angst und Schmerz. Der Kurs ist eine Kooperation mit der Kreisvolkshochschule (KVHS) Peine und der BARMER.

**Immer freitags, am 1., 8., 15., 22. und 29. November, jeweils von 14 bis 18.15 Uhr.**

**Kostenlose Anmeldung: KVHS zwei Wochen vorher. bik**

 **Senioren- und  
PflegeStützpunkt**  
Niedersachsen  
im Landkreis Peine  
Telefon 05171 4019100



Weitere Informationsabende des Senioren- und Pflegestützpunktes Peine finden Sie im Veranstaltungskalender des Landkreises Peine, im Internet unter: **[www.landkreis-peine.de/Aktuelles/Veranstaltungskalender](http://www.landkreis-peine.de/Aktuelles/Veranstaltungskalender)**.

Weitere Infos, Angebote und Anmeldung auf der Homepage der Kreisvolkshochschule unter:

**[www.kvhs-peine.de](http://www.kvhs-peine.de)**

## Kontaktdaten

**Senioren- und Pflegestützpunkt  
Niedersachsen  
im Landkreis Peine**

Winkel 31, 31224 Peine  
Tel: 05171 4019100  
Fax: 05171 4017760  
[www.landkreis-peine.de/](http://www.landkreis-peine.de/)  
Senioren- und-Pflegestützpunkt

## Öffnungszeiten

Montag: 8.30 bis 16 Uhr  
Dienstag: Gemeindesprechzeiten  
Mittwoch: 8.30 bis 12 Uhr  
Donnerstag: 8.30 bis 18 Uhr  
Freitag: 8.30 bis 12 Uhr  
und  
nach vorheriger Vereinbarung

## Beratung

- telefonisch
- in der Beratungsstelle
- in den Gemeindesprechstunden
- bei Ihnen zu Hause
- im Klinikum Peine

Um Wartezeiten zu vermeiden, wird um Terminvereinbarung gebeten.

**Landkreis Peine  
vertreten durch**

**Landrat  
Henning Heiß**

Burgstraße 1  
31224 Peine  
Tel: 05171 401-0





# Schnell sein zahlt sich aus.

Im September  
bis zu  
**205 €**  
sparen

Im Oktober  
bis zu  
**175 €**  
sparen

Im November  
bis zu  
**120 €**  
sparen



**Wissen, was **Peine**,  
die **Region** und  
die **Welt** bewegt.**



Und so geht's: QR-Code scannen,  
telefonisch ☎ 0800 12 34 912 (kostenfrei) oder  
online bestellen unter 🌐 [abo.PAZ-online.de/schnell](http://abo.PAZ-online.de/schnell)



**Deiner Allgemeine**  
ZEITUNG



Partner im RedaktionsNetzwerk Deutschland



## IMMOBILIENMARKT ANGEBOTE

7 Zimmer | 157 m² | 249.900,- €



**Festpreis Impuls 157, mit Wärmepumpe,** Sicherheitsfenster 3-fach verglast, Rollläden, Gästez. im EG, inkl. Ausbaureserve, Drempel 1,31 m - ☎ 0531/87 70 40  
Westermann Massivhaus GmbH, 38122 BS, Steinberganger 2

23826601\_002424

## IMMOBILIENMARKT GESUCHE

**SUCHE HAUS** auch sanierungsbedürftig und älter oder zum abreißen.  
☎ 01 76 86 09 98 68

## EIN- & ZWEIFAMILIENHÄUSER

### Bungalow gesucht ...

Ehepaar, Mitte 50, sucht einen gemütlichen Bungalow mit Garten u. mind. 4 Zimmern, auch zum Renovieren. 05172-9644911, www.ella-henke-immobilien.de

23789801\_002424

### Zum Kauf oder zur Miete

Patchwork-Familie sucht gepflegtes 1- od. 2-Fam.haus mit viel Platz und mind. 5 Zimmern, zu sofort oder später. Tel. 05172-9644911, www.ella-henke-immobilien.de

23787101\_002424

**hallo**  
PEINE  
wochenende

erscheint an jedem Sonnabend

#### Verlag:

Madsack Medien Ostniedersachsen GmbH & Co. KG  
31224 Peine, Werderstraße 49  
www.hallopeine.de

#### Geschäftsführer:

Carsten Winkler, Günter Evert

#### Verantwortlich für den Anzeigenteil:

Carsten Winkler

#### Redaktion: Melanie Stallmann

Telefon: (0 53 71) 808 403  
E-Mail: redaktion@hallopeine.de

#### Anzeigen-Akademie:

Tel. (08 00) 1234-906  
\*kostenlose Servicenummer  
E-Mail: anzeigen@hallopeine.de

#### Vertrieb:

Telefon (0800) 1234-909  
E-Mail: vertrieb@hallopeine.de

#### Anzeigen- und Redaktionsschluss:

Dienstag, 18 Uhr

#### Verbreitete Auflage:

Gemäß ADA Meldung für Q3/2023  
61.203 Exemplare  
Druck:

Druckzentrum Niedersachsen  
Gutenbergstraße 1  
31552 Rodenberg

#### Gültige Preisliste im Internet:

www.paz.mediadaten.online/anzeigenblaetter

#### Leserbriefe:

Anonyme Zuschriften werden nicht veröffentlicht. Jeder Leserbrief muss mit voller Adresse versehen und vom Einsender unterschrieben sein. Die Redaktion behält sich Kürzungen unter Berücksichtigung der presserechtlichen Verantwortung vor.

Für unverlangt eingesandte Manuskripte wird keine Gewähr übernommen. Rücksendungen nur, wenn Porto beiliegt.



Bundesverband  
Deutscher  
Anzeigenblätter



Falls Sie dieses Produkt nicht mehr erhalten möchten, bitten wir Sie, einen Werbeverbotsaufkleber mit dem Zusatz: "kostenlos Zeitungen" an Ihrem Briefkasten anzubringen. Weitere Informationen finden Sie auf dem Verbraucherprotal www.werbung-im-Briefkasten.de

33847301\_002423

## Edemissen gesucht

Ehepaar aus Gifhorn mit kl. Tochter sucht Haus mit Garten bis max. 450.000,- je nach Zustand und Größe. Tel. 05172-9644911, www.ella-henke-immobilien.de

23789101\_002424

## Bis ca. 280.000,- gesucht.

Junge Familie mit Kind möchte näher bei Oma und Opa wohnen. Gepflegtes Haus mit Garten, mind. 2 Bäder gesucht, Garage oder Stellplatz wäre optimal. Tel. 05172-9644911, www.ella-henke-immobilien.de

23786501\_002424

## Bis max. 180.000,- gesucht.

Familie sucht großzügiges, bezahlbares Ein- oder Zweifam.haus zum Renovieren, mit Garten u. gern Keller und/oder Garage. 05172-9644911, ella-henke-immobilien.de

23790201\_002424

## EIGENTUMSWOHNUNGEN

### Vermietete Whg. gesucht

Ehepaar sucht als Kapitalanlage gepflegte 2- oder 3-Zimmer-Whg. mit Balkon im LK Peine, langfristig vermietet od. leer stehend. 05172-9644911, ella-henke-immobilien.de

23787601\_002424

## BAUGRUNDSTÜCKE

### SUCHE

Baumöglichkeit ab 400qm.Abschnitt vom Garten, Abriss, 2. Reihe, Resthof o.ä. ☎ 01 76 15 41 63 72

## WOHNUNGSMARKT VERMIETUNGEN

## 2-ZIMMER-WOHNUNGEN

Peine, 2 Zi., EG, Küche, Bad, Blk., 53 m², zum 1.10. od. später, keine Hundehaltung, KM 320,-, MS 600,-. ☎ (0 51 75) 93 05 06

## GARAGE

Unterstellplatz in Abbensen ab 01.10. frei ☎ (01 76) 58 22 05 21

## WOHNUNGSMARKT GESUCHE

Suche eine Wohnung mit Balkon, Keller, ca. 70-75m², EG ☎ (0 53 41) 2 88 59 89

## 3-ZIMMER-WOHNUNG

### 3 Zimmer-Whg. gesucht

Dame sucht nach Hausverkauf helle Mietwhg. mit 2-3 Zimmern, Balkon od. Terrasse in gepflegtem Wohnhaus. Tel. 05172-9644911, www.ella-henke-immobilien.de

23791101\_002424

## HÄUSER

### Bis ca. 1.300,- kalt gesucht.

Familie mit Sohn Max sucht Einfam.hs. Doppelhs.hälfte oder Reihenhaushaus zur Miete mit mind. 110m² Wfl.+ Garten. 05172-9644911, www.ella-henke-immobilien.de

23790401\_002424

## HANDWERKER

**Handwerker Team** aus BS bietet Holzanstricharbeiten rund ums Haus an. ☎ 0174 / 3671673

**Badsanierung** mit Sanitär,  
☎ 0160/977 396 54

## Üner Putz und Fliesen GmbH

seit 28 Jahren

**Putzarbeiten aller Art, Sanierungsputz u. Reparaturarbeiten, kleine Rigips- und Fugarbeiten**

☎ 0160-96 21 04 97  
info@uener-putz.de

16737701\_002424

## DACHDECKER

**Zuverlässiger Dachdecker aus der Region hat kurzfristig Termine frei.** ☎ (01 78) 8 42 71 74

**Dachdeckermeister hat noch Termine frei auch Kleinaufträge.**  
☎ 0531/37957766

## ENTRÜMPELUNG

## BBB Entrümpelungen

Alles aus einer Hand, innerhalb 24 Std., Nachlassräumungen mit Anrechnung, Entrümpelungen jeder Art auch Extremfälle mit Grundreinigung, Tapeten und Bodenbelagsentfernung, Renovierungsarbeiten zu Sonderpreisen.

**Telefon (05 31) 2 50 89 00 oder 01 60 / 6 45 91 41**  
BBBuesing@gmx.de  
Inh. U. Büsing

34508702\_002423

**Entrümpelung** m. Gewinn, Haush.-Auflösung, ☎ (01 76) 21 04 87 58 o. (0 51 76) 2 50 06 66 Meisterbetrieb

## FENSTER / ROLLÄDEN

### PLISSEE PEINE

**Kostenlose Beratung und unverb. Angebot.**

**Lieferzeit und Montage in nur 14 Tagen!**

Tel.: 0 51 76 - 555 20 24  
www.plisse-peine.com

16311401\_002424

## GÄRTNER

## Gartenbaufachbetrieb AGIRMAN

Seit über 25 Jahren alles rund ums Haus von A-Z. **Kostenl. Voranschlag vor Ort. Tel. 0170 - 8 34 70 11**

16315301\_002424

**Gartenbau Stroh** gut u. zuverlässig. Gartenarbeit jeglicher Art, Zaunbau. ☎ 05171/292089 o. 01522/8996762

**Gartenpflege** ☎ 0172/1593860

### Biete preisgünstig

**Gartenarbeiten jegl. Art:** Baggerarbeiten, Pflasterarbeiten, Baumfällarbeiten inkl. Abfuhr, Zaunbau, Dauerpflege, Rasen/Rollrasen, **Gartenbaubetrieb Heuer** ☎ (01 73) 9 62 23 50

## Malner Gartenbau

Als GaLabau-Fachbetrieb gestalten und pflegen wir Ihren Garten, fällen Bäume, bauen Zäune u. Terrassen, führen Pflasterarbeiten aus u.v.m.

**www.malner-gartenbau.de**  
☎ 05171 / 29 23 22

16308701\_002424

## MALER / TAPEZIERER

**Maler- u. Tapezierarbeiten, Bodenverlegung, Fa. Seidensticker, Peine** ☎ (01 78) 18 96 899

**Bachmann Malerarbeiten**  
☎ (0 51 71) 9 88 17 42

## MÖBELTRANSPORTE

**PLATE UMZÜGE**  
Porschestra. 4 • 38112 Braunschweig  
Tel.: +49 531 / 4 00 666  
info@plate-umzuege.de

34512601\_002423

**C&K Umzugsservice**  
Umzüge, Entrümpelungen, Renov., Möbelmontagen, Lagerung  
☎ (05 31) 38 91 23 55

## VERKAUF ALLGEMEIN

**Kaminholz frei Haus,**  
☎ (01 70) 1 04 52 67

### KAMINHOLZ

Eiche mit Buche brennfertig, trocken in 30, 40 cm. Lieferung Raum Peine 2 SRM ☎ (01 73) 8 79 39 06

**Akkordeon zu verk.,** 72 Bässe, 50€  
☎ (0 51 71) 7 45 43 77

**Flohmarkt auf Telgte** am 15.09.24, v. 10-16 Uhr, über 100 Verkaufsstände, für's leibl. Wohl ist gesorgt, Hüpfburg, Walking-Act, Livemusik uvm.

## FAHRRÄDER VERKAUF

### City E-Bike Telefonen

E-Bike Mittelmotor, Bauj.22 guter Zustand ,VB 450€  
☎ 0 17 02 88 40 28

## ALLGEMEIN ANKAUF

**Möbel Kamera Teppich Hausrat usw** Kaufe Möbel Hausrat aus Omas Zeiten Nähmaschine Musikinstrumente Akkordeon Trompete Geige und vieles mehr. Teppiche Geschirr Schmuck Silberbesteck Uhren Ansichtskarten alte Fotoalben sowie Ferngläser Fotoapparate Kameras mit Zubehör. Alle Gesuche auch alt und defekt ☎ (01 79) 1 69 81 42

**Ankauf von Briefmarken, Münzen u. Ansichtskarten zu realen Preisen.** Korrekte Abwicklung an Ihrem Wohnort. **Versandhandel Holsten** ☎ (0 51 95) 97 29 81

**Kaufe Altmetall, Eisen, Schrott, Batterien,** ☎ (01 71) 2 08 72 82

## Sie haben die Wahl

– Es gibt kleinformatige Wochenblätter, aber auch großformatige Wochenblätter

– Es gibt billige Wochenblätter, aber auch preiswerte Wochenblätter

Wir haben Format, ein vernünftiges Preis-Leistungsverhältnis und eine kontrollierte Auflage

## Was wollen Sie mehr?

**hallo**  
wochenende

## BASTELN, HEIMWERKER, MODELLBAU ANKAUF

**Modellbahner suchen Eisenbahn & Zubehör.** Anlage oder Sammlung. Auch Modellfahrzeuge usw.  
☎ 01 75 -7 77 44 99

**Modelleisenbahn** und altes Spielzeug gesucht ☎ (03 94 03) 9 41 68

## FÜR DEN GARTEN VERKAUF

**Garten- und Landschaftsbau** Platten- und Natursteinarbeiten, Zaunbau, Terrassenbau, Baum- und Heckenschnitt, Objektpflege, Rollrasen & Mähservice, vertikalisieren. Kleine Arbeiten rund ums Haus. (01 52) 52 01 70 89 / (05132) 85 60 765, F. Kezer.

## KOLA Pflanzenhof

Pflanzen von A-Z

**Sonntags 13–16 Uhr geöffnet**

☎ 05171 / 507 89 66

Vöhumer Str. 20, Peine-Telgte

24260401\_002424

**HSN** ☎ 05171/56557, info@hsn-peine.de  
Vöhumer Str. 20, Peine-Telgte

**Schüttgüter**  
Kies, Sand, Splitt, Mineral

**Containerdienst**

**Gerätevermietung**

**Gartengeräteverleih**

16735901\_002424

**Gartenarbeiten:** Heckenschnitt mit Entsorgung, ☎ (01 60) 760 95 28

## VERSCHIEDENES

**Ha-Ra Timpe** Lieferung möglich  
☎ 05 30 29 17 55 29

**Seriöse Frau su.von Privat für Privat** Goldschmuck. ☎ 015228065487

**Brennholz** (Buche, Esche, Ahorn) "frisch" oder kammergetrocknet aus unserer Region! Fa. HolzHartmann ☎ 05062-89146

## PFLEGE & BETREUUNG GESUCHE

**Schlagwort** Ich biete Hilfe in alltäglichen Haushalts Dingen an 05172 / 966 28 10

## EHEWÜNSCHE ALLGEMEIN

## BEKANNTSCHAFTEN FÜR SIE

**Ich Roswitha, 78 J.,** bin eine ganz liebe, ruhige, häusliche Frau mit guter Figur, ich mag eine gute Küche, die Natur, Garten u. fahre gern Auto. Seit mein Mann verstorben ist, stehe ich nun ganz alleine da. Ich suche p.e. netten Mann (Alter unwichtig), bei getrenntem oder auch gemeinsamen Wohnen. Sie erreichen mich. **Tel. 0151 - 20593017**

**Ich, Annemarie, 68 J.,** verwitwet u. kinderlos, sehr gutaussehend mit zierlicher Figur u. schöner Oberweite, bin herzlich, ehrlich und liebevoll. Ich habe als Frisörin gearbeitet, bin nicht ortsbunden. Bitte rufen Sie an pv, Sie dürfen auch älter sein, ich komme Sie gerne mit meinem Auto besuchen. **Tel. 0151 - 62903590**



## ▶ VERKAUF PKW

**Wir kaufen auch Ihr Auto!!!**

Sie wollen Ihr Auto verkaufen? Ihr Fahrzeug wird nach Zustand und Laufleistung bewertet und Sie erhalten ein faires Angebot für Ihren Gebrauchten.  
Wir verkaufen gepflegte und werkstattgeprüfte Gebrauchtwagen aller Fabrikate.  
Wunschbestellung auch für Gebrauchtwagen möglich sowie die Vermittlung von Kraftfahrzeugen.

**KRAFTFAHRZEUGTECHNIK FÜR ALLE FABRIKATE****Auto Börse Guse**

Jahres- und Gebrauchtwagen  
Kfz-Meisterbetrieb



Andreas Guse · Mühlenstraße 1 · 31234 Edemissen-Abbsen  
Telefon: 05177 - 8217 · Telefax: 05177 - 985109 · Mobil: 0172 - 4228351  
[www.auto-boerse-guse.de](http://www.auto-boerse-guse.de) [info@auto-boerse-guse.de](mailto:info@auto-boerse-guse.de)

16737401\_002424

## ▶ AUDI ALLGEMEIN

**Audi A1, 09/15**, Sportausstattung,  
66 Tkm, Shiraz-rot-met., Benzin,  
Schaltgetriebe, Preis VB € (0 53 63)  
7 17 01 oder € (01 60) 8 40 42 52

## ▶ ANKAUF PKW

**Unfall + Totalschäden  
– Gebrauchtwagen –**

VW, Audi, Opel, Ford, MB, Japaner,  
Skoda, Busse usw., Bj. 2003 – 2024  
**ZAHLE HÖCHSTPREISE**  
€ (0 53 65) 88 66 F.H. Autohandel

32878301\_002423

**Suche PKW. Alles anbieten!**  
€ (01 62) 2 96 53 12 auch So.

## ▶ KRAFTRÄDER

## ▶ ANKAUF KRAFTRÄDER

**Motorräder, Mopeds,**  
Roller, Aufsitzmäher gesucht. Auch  
defekt. 05121/2068883

▶ CAMPINGFAHRZEUGE  
VERKAUF

**Wohnmobil Carado 337**, Bj. 5/21,  
23 Tkm, Einzelbetten, Sat-Anlage,  
Markise, 52.500€ VB. 0162/5455268

**Wohnwagen zu verkaufen** mit allen  
Extras, VB 8.000€, € (0 51 72) 52 22

**Passat Variant TD**, 115PS, Bj.  
6/2007, 207 Tkm, Vollaussstattung,  
5.400€ VB. € 0162/5455268

**Post Caddy, Wohnmobilausbau**,  
Bj. 11/05, 279 Tkm, TÜV 02/26, VB  
2.500,-€ € 0162/5455268

▶ CAMPINGFAHRZEUGE  
ANKAUF

**Wir kaufen Wohnmobile &  
Wohnwagen** € (0 39 44) 3 61 60  
[www.wm-aw.de](http://www.wm-aw.de), Firma

Im Internet finden Sie uns unter:  
[www.hallowochenende.de](http://www.hallowochenende.de)

**hallo**  
wochenende

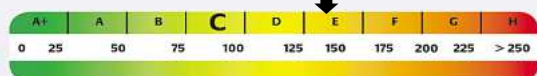
Anzeigen-Service

**Abkürzungen zur Energieeinsparverordnung**

In Immobilienanzeigen für den Verkauf, die Vermietung, die Verpachtung von Wohngebäuden müssen zukünftig folgende Angaben enthalten sein:

1. **die Art des Energieausweises (Energiebedarfsausweis oder Energieverbrauchsausweis):**  
V: Energieverbrauchsausweis, B: Energiebedarfsausweis
2. **den im Energieausweis genannten Endenergiebedarfs- oder Endenergieverbrauchswert für das Gebäude:**

z. B.: 146,6 kWh/(m²a)



3. **die im Energieausweis genannten wesentlichen Energieträger für die Heizung des Gebäudes:**

ÖLZH: Ölzentralheizung  
Gas-ZH: Gaszentralheizung  
Sol.: Solaranlage  
Biom.: Energie durch Biomasse

4. **das Baujahr des Objekts:**

z. B. Bj. 1996

5. **die Energieeffizienzklasse (EEK)**  
**(nur bei Energieausweisen ab dem 1.5.2014):**  
z. B. EEK B

Bei Immobilienanzeigen für Nichtwohngebäude müssen hingegen folgenden Angaben gemacht werden:

- ▶ die Art des Energieausweises (Energiebedarfsausweis oder Energieverbrauchsausweis)
- ▶ den im Energieausweis genannten Endenergiebedarfs- oder Endenergieverbrauchswert für das Gebäude sowohl für Wärme als auch für Strom getrennt und
- ▶ die im Energieausweis genannten wesentlichen Energieträger für die Heizung des Gebäudes

**Hinweis:** bei Verbrauchsausweisen von 1.10.2007 bis 30.4.2014 müssen 20 Kilowattstunden pro Jahr und Quadratmeter Gebäudenutzfläche hinzugeordnet werden, wenn die Warmwasserbereitung dezentral erfolgt! (§ 29 Abs. II Nr. 2 letzter Satz EnEV 2014)

Zu den Details des Objektes fragen Sie bitte den Anbieter in der jeweiligen Anzeige.

**So lesen Sie den Energieausweis!****hallo**  
wochenende

## ▶ STELLENANGEBOTE ALLGEMEIN

**Handwerker gesucht**

Wir sind eine regional tätige Hausverwaltung mit Sitz in Lengede.

Für kleinere Arbeiten / Hausmeister-tätigkeiten in den von uns verwalteten Objekten suchen wir einen handwerklich geschickten Kollegen (m/w/d), der unser Team auf Minijob-Basis oder Teilzeit verstärken möchte.

Wir bieten interessante und abwechslungsreiche Tätigkeiten, flexible Arbeitszeiten und eine vernünftige Bezahlung.

Kurzbewerbung an Jens Schrader, SGB-Immobilien: [info@sgb-immobilien.de](mailto:info@sgb-immobilien.de) oder gleich per Telefon: 05344 99 86 059

**Ersatzfahrer u. Beifahrer  
(m/w/d)**

(Teilzeit), FS-Kl. B, zur Beförderung von Menschen mit Behinderung zu einer sozialen Einrichtung in Berkhöpen gesucht.

Tel. 0151-64840158 o. 0171-4104111  
Engler Transfer GmbH

23862801\_002424

**DIE VIRTUELLE**

Ilseder  
**J B**  
Börse

**30.08. - 29.09.****PRÄSENZMESSE AM 12.09.**

24351701\_002424

**Die Nr. 1 am Wochenende!****hallo**  
wochenende**MADSACK**  
MEDIENGRUPPE**Assistenz der Geschäftsführung  
& Chefredaktion (d/m/w)****MADSACK Mediengruppe**

Sie möchten die Digitalisierung in einem der größten deutschen Medienunternehmen gestalten? Dann sind Sie bei der MADSACK Mediengruppe genau richtig. Als digitaler Vorreiter im Regionaljournalismus erreichen wir mit unseren Medienmarken täglich Millionen Menschen. Darüber hinaus sind wir mit dem RedaktionsNetzwerk Deutschland (RND) einer der führenden Anbieter von überregionalen Inhalten in Deutschland und haben uns als Dienstleister für andere Medienunternehmen etabliert. MADSACK ist geprägt von Vernetzung und Ideenreichtum. So wachsen wir in all unseren Geschäftsfeldern: Journalismus, Werbung und Kommunikation, Film und Fernsehen sowie Post und Logistik. Dabei folgen wir stets unserem Grundsatz: Wir bleiben erfolgreich, weil wir uns verändern!

Unter dem Dach der Madsack Medien Ostniedersachsen erscheinen unter anderem die Tageszeitungstitel Wolfsburger Allgemeine Zeitung, Aller-Zeitung (Gifhorn) und Peiner Allgemeine Zeitung. Unser Anspruch ist es, mit den drei Tageszeitungen und unseren Online-Portalen in unserem Verbreitungsgebiet Ostniedersachsen Nachrichtendienstleister Nummer 1 zu sein.

Aktuell suchen wir an unserem Standort Peine im Rahmen einer Krankheitsvertretung befristet eine **Assistenz der Geschäftsführung und Chefredaktion (d/m/w)**.

**Deine Aufgaben**

- Koordination von Terminen, das Erstellen von Präsentationen und internen Vorlagen, sowie allgemeine Sekretariatsaufgaben
- Organisation von Veranstaltungen und Meetings, sowie die Abwicklung von Bestellungen und Abrechnungen
- Überwachung verschiedener administrativer Aufgabenbereiche, sowie die Funktion als Schnittstelle zum Personalmanagement, anderen Assistenzen und internen und externen Partnern
- Texterfassung und kleine Rechercheaufgaben

**Dein Profil**

- Abgeschlossene kaufmännische Berufsausbildung
- Sehr gute MS-Office Kenntnisse
- Selbstständige und strukturierte Arbeitsweise
- Verantwortungsbewusstsein
- Flexibilität und Organisationstalent
- Sicheres und freundliches Auftreten
- Diskretion und Verschwiegenheit

**Das bieten wir Dir**

- **Rahmenbedingungen:** Wir bieten Dir ein angemessenes Gehalt, 30 Tage Urlaub und einen großen Verantwortungsbereich in dem Du dich persönlich entfalten kannst
- **Sicherheit:** Wir bieten als Teil der MADSACK Mediengruppe, einem der größten Medienkonzerne Deutschlands, einen modernen Arbeitsplatz und sind im Digitalen auf Wachstumskurs
- **Qualifizierung:** Deine individuelle Fort- und Weiterbildung ist durch das umfassende Qualifizierungsangebot mit Seminaren, Workshops und E-Learnings vom MADSACK Medien Campus sichergestellt
- **Fitness & Gesundheit:** Bei uns kannst Du dich fit halten – z.B. durch unser Firmenfitness-Angebot von Hansefit, dem Fahrrad-Leasing oder durch die jährliche Grippe-schutzimpfung. Außerdem leisten wir einen Zuschuss zur Arbeitsplatzbrille
- **Attraktive Zusatzleistungen:** Neben einer betrieblichen Altersversorgung durch Entgeltumwandlung erhältst Du ein vergünstigtes Abo unserer Medienmarken und kannst kostenlos Anzeigen schalten

**Dein Weg zu uns**

Haben wir Dein Interesse geweckt? Dann freuen wir uns, von Dir zu hören! Deine Unterlagen kannst Du über die Website schnell und unkompliziert hochladen und an uns übermitteln. Bei Fragen zur Ausschreibung steht Christoph Oppermann vorab gerne telefonisch unter +49 (5171) 406-130 zur Verfügung.

Regional erfolgreich in einem starken Verbund

[www.madsack.de/karriere](http://www.madsack.de/karriere)

24379401\_002424



# STELLENANGEBOTE ALLGEMEIN

Dein Job in Peine und Region

**lokalboten.de**  
#1 für Zustelljobs

## Freie Stellen in

- Wehnsen
- Plockhorst
- Clauen
- Adenstedt
- Schwicheldt
- Vöhrum
- Telgte
- Peine

Heute eingestellt,  
morgen zugestellt

Egal ob Vollzeit, Teilzeit oder als Minijob.  
Wähle aus den besten Zustelljobs  
deiner Region den aus,  
der zu dir passt!



jetzt.bewerben@lokalboten.de  
Hotline: 0800 1234 399  
(kostenfrei)

24574101\_002424

## Schülerjob gesucht?

Jetzt Zeitungen austragen und Geld verdienen bei der WM Vertriebs- und Werbeservice GmbH

Einfach online oder über WhatsApp bewerben und den QR-Code scannen:



## Freie Gebiete:

- Hohenhameln
- Bortfeld
- Vallstedt
- Wendeburg
- Edemissen
- Oberg
- Ilsede

**hallo** PEINE  
wochenende

24552601\_002424



Querein-  
steiger\*innen  
willkommen

Als Spezialist für Transport, Warehousing und integrierte Value Added Services bietet Meyer & Meyer die beste Logistiklösung für individuelle Anforderungen. Mit mehr als 1.400 Mitarbeitenden zählen wir zu den führenden Fashionlogistik-Experten und sind Wachstumspartner für Automotive und Consumer Goods in Europa, Nordafrika und Westasien. Unsere Kunden profitieren von unserem ganzheitlichen Blick auf ihr Geschäftsmodell mit wirtschaftlichen Prozessen und zuverlässiger Abwicklung.

Für unser Logistikzentrum in Peine suchen wir zum nächstmöglichen Zeitpunkt mehrere

## Teamleiter Lagerlogistik (gn)

### Wir bieten

- Eine attraktive Vergütung
- Urlaubs- und Weihnachtsgeld
- 28 Tage Urlaub
- Planbare Arbeitszeiten
- Betriebliche Altersvorsorge
- Vermögenswirksame Leistungen
- Sport- und Gesundheitsangebote
- BusinessBike
- Zuschuss zum ÖPNV
- Entwicklungs- und Weiterbildungsmöglichkeiten
- Ein familiäres Arbeitsumfeld

### Dein Profil

- Du kannst eine abgeschlossene Berufsausbildung, idealerweise in der Logistik vorweisen
- Du konntest bereits erste Führungserfahrung als Teamleiter sammeln
- Du bist ein guter Kommunikator und kannst andere Menschen begeistern
- Du arbeitest strukturiert, selbständig und eigenverantwortlich
- Du hast eine hohe Kunden- und Dienstleistungsorientierung
- Du bist sicher im Umgang mit Warenwirtschaftssystemen sowie MS-Office

### Deine Aufgaben

- Du verantwortest das operative Tagesgeschäft eines definierten Bereiches (Wareneingang, Warenausgang, Retoure und Verpackung)
- Du erstellst die Personaleinsatzplanung für dein Team
- Du optimierst laufend die bestehenden Prozesse in deinem Bereich
- Du erstellst Statistiken und Reports für den internen/externen Gebrauch
- Du bist Ansprechpartner für unsere Kunden, Partner und interne Schnittstellen bei Fragen und Klärfällen

### Jetzt bewerben

Unsere Aufgabe hat dein Interesse geweckt? Bewirb dich unter meyer-meyer.com oder per E-Mail an bewerbungen@meyer-meyer.com. Bei Fragen und für weitere Informationen steht dir gerne Stephanie Anker unter 05171 7067-0 zur Verfügung.

Wir freuen uns darauf, dich kennenzulernen.

24041301\_002424

## Wir suchen

für unser Sekretariat eine/n

### Mitarbeiter/-in

in Vollzeit und unbefristet.  
Profitieren Sie von flachen Hierarchien  
und einem sympathischen Team!

Jetzt schnell und einfach  
bewerben:

karriere.busse-coll.de



BUSSE & COLL.  
Steuerberatungsgesellschaft mbH



Lehrter Straße 4  
31319 Sehnde

24290101\_002624

## Reinigungskräfte m/w/d

in Peine gesucht  
Mo – Fr ab 5 Uhr od. ab 13 Uhr  
sv-pflichtige Beschäftigung

Prior & Peußner

Tel. 0178/93 43 706

www.pp-service.com



24448201\_002624

## Suche Bürokräft

(m/w/d) mit DATEV-  
Kenntnissen auf Mini-  
Job-Basis in Peine.  
0157/34619069

23637901\_002424

## Firma

Gartenbaufachbetrieb

Agirman sucht

## Gärtner (m/w/d)

in Voll- oder Teilzeit

mit Führerscheinklasse 3

zu sofort.

0170-8347011

24176501\_002424

## MÜLLER TIEFBAU

Suche

Straßenbauer, Helfer,  
LKW-Fahrer, Bagger-Fahrer  
in Peine, OT Woltorf in VZ  
**0173 - 6437105**

15225701\_002424

Im Internet finden Sie uns unter:

www.hallowochenende.de



## MINIJOBS ANGEBOTE

A. Ahrens Gartenbau Meerdorf,  
Su. für sofort flexible Mitarbeiter/in  
auf Std.basis, gern auch Vorruhest.  
od. Rentner, ☎ (01 79) 2 35 55 87

## STELLENGESUCHE ALLGEMEIN

Gelernter Gärtner sucht Arbeit,  
Heckenschnitt, Baumschnitt, Form-  
schnitt, Unkraut etc. ☎ (0 15 73)  
3 25 43 41

Gel. Gärtner su. Arbeit, Gartenpf.,  
Hecke, Zaun.- Terrasse, etc.  
☎ (01 77) 3 67 36 09

Fliesenleger sucht Arbeit.  
☎ 017624341080

Fliesenleger sucht Arbeit,  
☎ (01 52) 19 30 31 70



**Früher abschließen  
mehr sparen:**

Im September

**165 €**

Im Oktober

**125 €**

Im November

**85 €**

Bis Jahresende kostenlos lesen

**Meine PAZ.  
Mein neues Tablet.  
Mein Rückzahlungsbonus.**

**Wissen, was **Peine**, die  
**Region** und **die Welt** bewegt.**



Jetzt online abschließen:  
[abo.PAZ-online.de/zugreifen](http://abo.PAZ-online.de/zugreifen)



**Peiner Allgemeine**  
ZEITUNG



Partner im RedaktionsNetzwerk Deutschland