

„Keiner soll einsam sein“: Hubertus Heil hilft beim Ausschank der Erbsensuppe

Am heutigen Samstag um 10.30 Uhr startet der Verkauf in der Peiner Fußgängerzone

VON ANNA GRÖHL

Peine. Wenn die Menschen am Verkaufsstand in der Peiner Innenstadt für einen Teller dampfende Erbsensuppe Schlange stehen, ist klar: Der Startschuss für die Weihnachtshilfe von „Keiner soll einsam sein“ (KSES) ist gefallen. Mit dem Erlös des Verkaufs wird unter anderem die KSES-Heiligabendfeier im Forum unterstützt. Ausgeschenkt wird die Erbsensuppe am heutigen Samstag, 30. November, von 10.30 bis 13.30 Uhr vor dem „Peiner Schwan“ in der Fußgängerzone. Und beim Ausschank dabei sein wird auch der Bundesminister für Arbeit und Soziales, Hubertus Heil (SPD).

„Mit Herz und Hand, hier läuft nichts vom Band“

Die beliebte Erbsensuppe kocht Fleischermeister Thomas Müller. Der Oberberger ist bereits zum dritten Mal für die Mahlzeit verantwortlich. Über die Rezeptur verrät er: „Es kommt hier auf die Brühe an. Nach der Zerlegung wird aus den Knochen die Brühe gekocht, bis sich das Schweinefleisch löst. Das dauert seine Zeit, aber es lohnt sich.“

Anschließend landen viel Ge-



Metzgermeister Thomas Müller bereitet die Erbsensuppe samt Würstchen vor.

FOTO: RALF BÜCHLER

müse und natürlich kiloweise Erbsen im Topf. „Es ist schon eine sehr traditionelle Rezeptur, die wir verwenden. Über die Jahre haben wir sie immer etwas verfeinert, aber im Groben und Ganzen verändern wir die Rezeptur nicht mehr. Wir kochen einfach nach Gefühl und dem Motto nach: Mit Herz und Hand, hier läuft nichts vom Band.“ Ein Teller Erbsensuppe kostet drei Euro. Wer eine knackige Krakauer dazu haben möchte, zahlt vier Euro. Als Beilage spendet die Bäckerei Seidel das passende Brot. „Wir haben wieder 200 Liter für die Aktion bestellt. Dazu kommen 300

Würstchen“, sagt Laureen Möller vom PAZ-Organisationsteam. Jeder verkaufte Teller Suppe unterstützt Menschen, die in Notlagen geraten sind oder denen ein Schicksalsschlag widerfahren ist, direkt vor Ort im Peiner Raum.

Mit dabei sind natürlich auch wieder zahlreiche Peiner Promis: Unter anderem Peines Bürgermeister Klaus Saemann, Landrat Henning Heiß sowie Christoph Plett (CDU), Matthias Möhle (SPD) und Elke Kentner (Grüne). Dazu helfen auch Steffen Lange (Sparkasse) und Anja Barlen-Herbig (Peine Marketing) mit. Neu dabei ist Poli-

zeichin Julia Semper und Doreen Götzky vom Kreismuseum.

Vielen Peinern ist die Weihnachtshilfeaktion ein Begriff und in diesem Jahr sind weitere ehrenamtliche Unterstützer zum ersten Mal dabei. „Wir haben die Peiner Korporationen um Mithilfe gebeten“, sagt Laureen Möller. Die Hauptmänner lassen sich nicht zweimal bitten. „Als gebürtiger Peiner kenne ich die Wichtigkeit der Organisation und freue mich, in diesem Jahr auch meinen Beitrag dazu zu leisten“, sagt Rüdiger Kreis vom TSV Bildung.

Auch Marc Schoke (Bürgerjäger), Robert Peisker (Neue-Bürger), Mathias Harms (Walzwerker), Domenik Viol (Corps der Bürgersöhne) und Christian Suchan (Schützengilde) bieten ihre Unterstützung an. Marco Wilke vom Vater Jahn kann aufgrund einer Terminüberschneidung nicht teilnehmen. „Er hofft, beim nächsten Mal dabei zu sein“, so Möller.

Und Hilfe kommt ebenso von den Mitgliedern des gemeinnützigen Lions-Clubs Peine, die beim Aufbau und Verkauf tatkräftig unterstützen.

Wer am 30. November nicht

Silvesterparty im Härke Braustübchen

mit der

Liveband „Feierabend“

75,- € pro Person

(incl. Getränkeflat)

Kartenvorverkauf zu den regulären Öffnungszeiten im „Eixer Haus am See“

NEU auf dem Härkehof: Eisstockschießen

donnerstags bis sonntags

16 Uhr 17.30 Uhr 19 Uhr

15,- € pro Person/Stunde

Vorabreservierung erforderlich

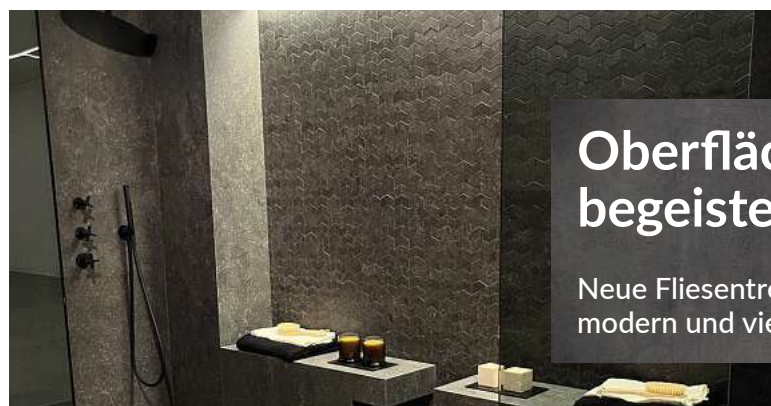
05171/7696861

Chorneffer@web.de

per social media

BISTRO BAR & STRAND
HAUS am See
SUNDERNWEG 41 · 31228 PEINE
TELEFON 05171/7696861
E-MAIL:
Chorneffer@web.de

vor Ort dabei sein kann, die Weihnachtshilfe aber dennoch unterstützen möchte, kann dies direkt über das Konto von „Keiner soll einsam sein“ tun: Sparkasse Hildesheim-Goslar-Peine, IBAN DE09 2595 0130 0002 7110 00.



Oberflächen, die begeistern!

Neue Fliesentrends für Ihr Zuhause – modern und vielseitig für jeden Stil.

Ausbildung mit Zukunft!
Bewirb dich jetzt für 2025 am Standort Peine!



125 Jahre Tradition + Trends
1899-2024

Termin vereinbaren



9x vor Ort in Peine, Braunschweig, Burgdorf, Hannover, Hildesheim ...

Dieselstraße 1, 31228 Peine
Telefon 05171/7009-0



www.baustoff-brandes.de

Keine Ahnung von Frauenkörpern

Die sexuelle Bildung in Schulen versagt oft – wir klären über die **häufigsten Wissensdefizite** von Männern auf

VON BEN KENDAL

„Ich glaube nicht, dass das empfohlen wird“, sagt ein US Amerikaner in einer Straßenumfrage. Auf dieselbe Frage, die ihm gestellt wurde, antwortet ein anderer Mann: „Ich glaube, man muss ihn vorher rausnehmen.“ Allein die Formulierung „ich glaube“ in ihrer Antwort zeigt, dass sie es nicht wissen. Die Interviewausschnitte stammen von Influencerinnen aus den USA. Sie stellten allen Männern dieselbe Frage: Können Frauen pinkeln, wenn sie einen Tampon in der Vagina haben? Im Vorfeld der US Wahl machten es sich Tiktok-Accounts wie Roe v Bros zur Aufgabe, Männern in den USA diese und weitere Fragen über Frauenkörper zu stellen.

Die Clips verfolgen eine andere Funktion, als lediglich das Wissen von Männern zu testen: Roe v Bros wollte mit ihren millionenfach gesehenen Videos Frauen im Vorfeld der US Wahl dazu ermutigen, wählen zu gehen. Denn gerade in Zeiten, in denen ein Thema wie Abtreibung die Gesellschaft spaltet, betonen die Influencerinnen: Man sollte die Wahl nicht allein Männern überlassen, die über Frauenkörper entscheiden wollen, sich aber damit nicht einmal auskennen. Insofern legen die Interviewausschnitte gleichzeitig den Finger in die Wunde: Viele Jungs und Männer weisen tatsächlich Wissensdefizite über Frauenkörper auf – Lücken, die sie aus mehreren Gründen schließen sollten.

Das beobachtet auch Sexualpädagoge Carsten Müller. „Ein Junge sollte genauso über Menstruation Bescheid wissen wie ein Mädchen über Ejakulation“, sagt er. In seiner Arbeit mit Eltern und Kitas erkennt er gleichzeitig, dass Menschen in der Regel beispielsweise mehr Schwierigkeiten damit haben, über

eine Vagina als über einen Penis zu reden. Auch die Tatsache, dass immer noch viele Kinder und Jugendliche in sehr patriarchalen Strukturen großwerden, sei kontraproduktiv, wenn es darum geht, über Frauenkörper aufzuklären. Denn Sexualität werde in diesen Strukturen als vor allem „männlich funktionierende Ebene“ begriffen.

Den eigenen und gegengeschlechtlichen Körper nicht gut genug zu kennen, hat mehrere Nachteile. „Wenn ich meinen eigenen Körper nicht richtig einordnen kann, gehe ich auf Distanz zu meinem Körper“, sagt Müller. Er nennt die Menstruation als Beispiel: Fehlt es Mädchen und Frauen an Information über die Menstruation, empfinden sie sie womöglich als eklig oder beängstigend. Gleichzeitig könnten sie dann zum Beispiel keine bewussten Entscheidungen darüber treffen, welche Art von sexuellen Aktivitäten sie erleben oder nicht erleben möchten. „Auch Jungen und Männer benötigen in Bezug auf sexuelle Aktivitäten Wissen über weibliche Körper, um in Partnerschaften Bedürfnisse und Grenzen zu erkennen“, sagt Müller.

Acht häufige Wissenslücken, die Männer über Frauenkörper haben

1. Wie viele Phasen hat der Menstruationszyklus?

Der Menstruationszyklus durchläuft immer vier Phasen. Im Schnitt dauert die Menstruation etwa fünf Tage. Die erste Phase ist die Menstruationsphase: Dabei wird die oberste Schleimhautschicht der Gebärmutter Schleimhaut abgestoßen. In der zweiten Phase baut der Körper mithilfe von Östrogen die oberste Schleimhautschicht der Gebärmutter Schleimhaut wieder auf. Gleichzeitig reift in dieser Phase in den Eierstöcken ein Follikel heran, der etwa eine Größe von zwei Zentimetern beträgt. Anschließend, etwa zur Mitte des ge-



Männer haben oft Wissensdefizite, was den weiblichen Körper anbelangt. SYMBOLFOTO: KARIM BEN VAN / UNSPLASH

samen Zyklus, kommt es zum Eisprung: Der Körper scheidet die Eizelle aus dem Eierstock aus, die der Follikel freilässt. Der Eileiter nimmt sie auf. Diese Phase wird Ovulationsphase genannt. Innerhalb von etwa 24 Stunden können Spermien die Eizelle noch befruchten, andernfalls stirbt sie ab. Der in der vorherigen Phase gereifte Follikel wird nun in einen Gelbkörper umgewandelt, der das Hormon Progesteron produziert. Damit ist die Lutealphase erreicht. Durch das Progesteron kann der Körper die Gebärmutter-Schleimhaut umbauen, damit sich eine befruchtete Eizelle hier einnisten kann. In dieser Phase weiten sich in den Brüsten die Milchdrüsen, weshalb bei manchen Frauen die Brüste anschwellen und berührungsempfindlich werden. Zudem treten nicht selten vor der Menstruation Blähungen und Krämpfe auf. Wenn keine Schwangerschaft eintritt, fällt der Progesteronspiegel wieder ab.

2. Was ist PMS?

PMS steht für Prämenstruelles Syndrom. Gemeint sind damit die körperlichen und psychischen Beschwerden, die einige Frauen in den Tagen vor der Menstruation haben. Beschwerden können etwa Brustspannen, Kopfschmerzen, Abgeschlagenheit, Verdauungsprobleme, Stimmungsschwankungen und Schlafstörungen sein.

3. Können Frauen mit Tampon pinkeln?

Der Tampon liegt in der Vaginalöffnung – denn so kann er das Menstruationsblut aufsaugen. Urin fließt dagegen durch die Harnröhrenöffnung, die oberhalb der Vaginalöffnung liegt. Somit antwortet die Antwort auf diese Frage: Ja, Frauen können mit Tampon problemlos pinkeln.

4. Warum gibt es verschiedene Tampongrößen?

Anders als manche Menschen glauben, hat die geeignete Tampon-Größe nichts mit der Größe der Vagina zu tun. Die geeignete Größe hängt von der Stärke der Regelblutung ab.

5. Wie viele Tage im Monat kann eine Frau schwanger werden?

Frauen sind in der Regel vier bis fünf Tage vor dem Eisprung fruchtbar – und etwa zwei Tage danach. Somit können sie zwischen fünf bis sieben Tage pro Monat schwanger werden.

6. Wann können Frauen nach der Geburt wieder Sex haben?

Fachleute empfehlen, erst dann wieder vaginalen Sex zu haben, wenn der Wochenfluss – Blutungen nach der Geburt, bei denen Wundsekret aus der Gebärmutter ausgeschieden wird – wieder aufgehört hat. In der Regel dauert der Wochenfluss zwischen vier bis sechs Wochen. Danach ist Sex wieder möglich.

7. Wozu ist die Klitoris da – und wo liegt sie?

Die Klitoris ist ein Organ und

dient allem voran der sexuellen Lust. Bei sexueller Erregung schwillt sie an, wodurch sie sich vergrößert. Berührungen der Klitoris können dabei das Lustempfinden steigern und zum Orgasmus führen. Die Klitoris hat – ebenso wie der Penis – Schwellkörper und erigiert bei sexueller Erregung. Selbst am vaginalen Orgasmus ist die Klitoris beteiligt. Für Männer ist es also nicht zuletzt beim Sex mit Frauen wichtig, die Klitoris zu kennen. Schon das Wissen über die Klitoris kann die Orgasmuswahrscheinlichkeit von Frauen erhöhen.

Wissen über Frauenkörper hat auch eine politische Bedeutung

Die Informationen in diesem Artikel sollten Kindern und Jugendlichen im besten Fall spätestens in der Schule vermittelt werden. In der Realität verlassen viele Menschen aber die Schule mit großen Wissenslücken in der sexuellen Bildung. „Ich habe das Gefühl, dass es mehr braucht als das, was bei der sexuellen Bildung aktuell in Kitas und Schulen gemacht wird. Es kommt auch darauf an, wie das Wissen vermittelt wird: Oft geben Erwachsene, auch Eltern, ihre Scham beim Thema Sexualität an Kinder weiter“, sagt Sexualpädagoge Müller.

Das mangelnde Wissen hat auch eine politische Bedeutung, wie der Tiktok-Channel Roe v Bros betont. Noch heute wird Frauen in vielen Fällen das Recht auf körperliche Selbstbestimmung verweigert. In den USA wurde vor zwei Jahren die 50 Jahre alte Grundsatzentscheidung des Obersten Gerichtshofs gekippt, die Frauen das Recht gab, über Abbruch oder Fortführung einer Schwangerschaft zu entscheiden. Entscheidungen wie diese werden oft von Männern getroffen, die an patriarchalen Strukturen festhalten – und sich nicht einmal mit Frauenkörpern auskennen.

Was beim Einkaufen zählt

Anzeigenblattleser sind bereits empfänglich für Sonderangebote (73,1% LpA).
Trotzdem legen sie viel Wert auf Markenqualität und Umweltaspekte.

Quelle: Bundesverband Deutscher Anzeigenblätter

- Werbung in **hallo** wochenende wird von den Lesern als besonders nützlich und informativ bewertet
- Mit uns erreichen Sie verschiedene Zielgruppen
- Mit hoher Lokalkompetenz und starkem Nutzwert sind wir ein Sprachrohr für die Menschen in der Region
- Kontrollierte und zuverlässige Verteilung, Prüfung durch die Weigel GmbH, ein unabhängiges Institut für Qualitätsmanagement

hallo wochenende

Neueröffnungen: Peines Innenstadt bleibt weiter in Bewegung

Lebensmittel, Küchenzubehör und mehr:
Händler setzen auf die **Vorweihnachtszeit**

VON MIRJA POLREICH

Peine. Die Peiner Innenstadt bleibt in Bewegung: In Kürze eröffnet ein neues Lebensmittelgeschäft im Lindenquartier. Der „Alo Global Market“ bietet dort ab Mitte Dezember Fleisch, Obst und Gemüse an.

Hinter dem Verkaufskonzept stecken die Brüder Mohammad, Kamal, Massoud und Diar Alo. Sie wollen internationale Lebensmittel verkaufen. „Wir bieten Rinder- und Hähnchenfleisch an, außerdem die komplette Palette an Obst und Gemüse. Eben alles, was eine Familie braucht“, sagt Mohammad Alo, der bei der Neueröffnung als Sprecher fungiert. Auch Getränke gehören zum Sortiment des rund 120 Quadratmeter großen Marktes.

Für die Brüder ist es das erste Lebensmittelgeschäft in Peine. Kamal Alo wird das Geschäft leiten, seine Brüder Massoud und Diar Alo werden als Helfer im Markt beschäftigt sein. Für die Fleischtheke soll es einen weiteren Mitarbeiter geben, der sich nur um diesen Bereich kümmert. Die Waren werden von Großmärkten aus Hamburg und Hannover bezogen.

Derzeit sind die Brüder dabei, die Regale im Laden einzuräumen, die Bestellungen zu schreiben und alles für den großen Eröffnungstag am Montag, 16. Dezember, vorzubereiten. „Alle Gäste sind in unserem Laden herzlich willkommen“, lädt Mohammad Alo ein.

Geschirr und Küchenzubehör bei „Merya“

Die goldenen und weißen Luftballons weisen noch darauf hin: Bereits am Freitag hat Renas Mousa sein neues Ladengeschäft „Merya“ an der Breiten Straße für die Kundschaft geöffnet. „Merya“ ist der Name seiner Tochter und bedeutet soviel wie „Heldin“.

Gold und Silber dominieren im Verkaufsraum: Renas Mousa bietet orientalisches und asiatisches Geschirr und Küchenzubehör an - von der Teekanne bis zum Teller. Es gibt Accessoires wie Portemonnaies, Schmuck und Kopftücher, aber auch arabisches Parfum, Cremes und Duftspray. „Wir haben auch ein paar Firmen aus Dubai“, verrät der 35-Jährige. Außerdem gehört Baby- und Kinderkleidung zum Angebot.

Eine Neueröffnung ist „Merya“ im strengerem Sinn aber nicht: Renas Mousa ist mit seinem Laden von der Bahnhofstraße 25 in die Fußgängerzone umgezogen. Mit dem Umzug hofft er auf eine größere Kundschaft. Zudem habe es am alten Standort Probleme gegeben. „Immer wieder haben Leute Müll vor die Tür geworfen“, schildert er. Darüber habe man sich an öffentlicher Stelle beschwert. Ein Mülleimer wurde aufgestellt, aber auch damit ließ sich das Problem nicht beheben.

Der Anfang am neuen Standort ist nun vielversprechend. „Am Eröffnungstag war die Resonanz gut, heute ist es etwas ruhiger“, hat Mousa beobachtet. Nun hofft er auf das Weihnachtsgeschäft. „Die Leute fangen langsam an, Geschenke zu kaufen. So richtig los geht es dann Anfang

des nächsten Monats.“

Das wird aus der Shell-Tankstelle

Bei der dritten Neueröffnung in Peine handelt es sich gewissermaßen um eine Eröffnung unter neuem Namen: Aus der bisherigen Shell-Tankstelle an der Wiesenstraße 5 wird eine Leo-Tankstelle.

Die Leo-Tankstelle - die erste in Peine - eröffnet am Mittwoch, 11. Dezember. Betrieben wird sie von der MHM Mobility GmbH. „Wir freuen uns, jetzt auch in Peine eine LEO-Tankstelle zu eröffnen“, informiert Johann Thiele, Geschäftsführer der MHB Mobility GmbH, in einer Pressemitteilung.

Der bisherige Tankstellenshop wurde dafür komplett umgebaut und soll danach moderner und offener wirken. Zudem gibt es ein Bistro, in dem Snacks und Getränke verzehrt werden können.

Das Unternehmen betreibt bereits seit 2020 das SB-Waschcenter Blitz Blank in der Carolin-Herschel-Straße 4. Geöffnet ist die Tankstelle montags bis freitags von 5.30 bis 22 Uhr sowie am Wochenende von 7 bis 22 Uhr.

Die MHB Mobility GmbH betreibt Tankstellen und SB-Waschcenter an mehr als 40 Standorten in Niedersachsen, Sachsen-Anhalt, Brandenburg, Thüringen und Sachsen. Die Tankstellen werden unter den Marken Shell, Aral sowie den Eigenmarken LEO und Blitz Tank betrieben, die SB-Waschcenter unter der Marke Blitz Blank.



Kemal Alo eröffnet an der Lindenstraße ein Lebensmittelgeschäft. Der „Alo Global Market“ soll alles bieten, was eine Familie braucht.

FOTO: RALF BÜCHLER

HEINEKE Bauunternehmen GmbH

- Hoch- und Stahlbetonbau
- Innen- und Außendämmung
- Altbausanierung
- Fliesenarbeiten
- Trockenausbau
- An- und Umbauten
- Bauwerksabdichtung
- Zimmerarbeiten

An den Rotten 4 • 31249 Hohenhameln-Ohlum
☎ 0 51 28 - 6 93 • www.bauunternehmen-heineke.de

4. Weihnachtsgala

des TSM-Club e.V.

Samstag, 14. Dezember
um 20 Uhr.

Kulinarisches Angebot
„Warm Kaltes Buffet“
vom Partyservice Willke
um 18:30 Uhr.

Kartenverkauf:
TSM-Club e.V.
Grubenweg 4a, 38268 Lengede

Keine Abendkasse

Qualität, Frische
und fachliche
Beratung



- Party Service
- Versandservice
- Gutscheine
- Präsentkörbe

UNSERE HIGHLIGHTS ZUM FEST

aus eigener Herstellung

Wildsalami	100 g 3,80 €
Schlesische Weißwurst	100 g 1,79 €
Saucischen	100 g 2,29 €
Lachsschinken	100 g 3,20 €
Mediterranes Schweinefilet	100 g 3,50 €
Rinderzunge, frisch oder gepökelt	100 g 1,68 €
Schinkenspeck, geräuchert oder luftgetrocknet	100 g 2,80 €
Zungenragout (350 g)	Portion 9,50 €
Rinderrouladen, klassisch gefüllt, mit Soße (350g) ...	Portion 9,50 €
Filetpfanne vom Schwein (350g)	Portion 9,50 €

Öffnungszeiten zu den Feiertagen
Montag 23.12.2024 + 30.12.2024
7:00 - 13:00 und 14:00 - 18:00 Uhr
Dienstag 24.12.2024 + 31.12.2024
7:00 - 12:00 Uhr

Ihre
Vorbestellungen
für die Festtage
nehmen wir gerne
bis zum 14.12.2024
entgegen!

Ihr Team der Fleischerei Preißler

Gartenstraße 14 • 31228 Peine • www.fleischerei-preissler.de • ☎ 0 51 71 - 2 12 07

Eine Zeitung für alle!

hallo
wochenende

Mit Banner: CDU wirbt für die Pommes-Fabrik in Mehrum

Christdemokraten sprechen sich trotz des zu erwartenden **Verkehrszuwachses** gegen eine B65-Umleitung aus

VON KERSTIN WOSNITZA

Schwicheldt. „Ja zur Pommes-Fabrik in Schwicheldt/Mehrum“ steht auf dem blauen Banner am östlichen Ortseingang vom Mehrum, und das Logo der CDU verrät, wer hier seiner Meinung Ausdruck verleiht. „Wir sehen in der geplanten Ansiedlung der Produktionsstätte von McCain auf dem Gelände des ehemaligen Kohlehafens eine große Chance für Arbeitsplätze in der Region, die wir nicht verstreichen lassen wollen“, bringt es der Schwicheldter Ortsbürgermeister Christian Bartscht auf den Punkt.

Die Stilllegung des Kraftwerks in Mehrum und das Aus der Peiner Umformtechnik hätten den Wegfall zahlreicher Arbeitsplätze zur Folge. Nun gebe es endlich ein positives Signal. Weiterer Vorteil: „Am Beispiel des Hüttengeländes in Ilse-De haben wir gesehen, wie schwierig und langwierig es sein kann, so ein großes Industriegelände nachzunutzen und mit neuem Leben zu füllen. Hier wäre die Nachnutzung direkt im Anschluss gegeben - das ist ein Glücksfall“, so die Einschätzung des Landtagsabgeordneten Christoph Plett.

Für die Pommes-Fabrik gibt es viel Zuspruch

„Wir wollen jetzt deutlich machen, dass es nicht nur Widerstand gibt, sondern auch viel Zuspruch“, sagt der Ortsbürgermeister mit Blick auf die skeptischen Stimmen, die in den letzten Wochen laut geworden sind.



Christian Bartscht, Marian Meyer, Josef Wichmann (CDU-Stadtverband Peine) und Christoph Plett präsentieren das Banner in Schwicheldt.

FOTO: KERSTIN WOSNITZA

In Hämelerwald hat sich bereits eine Bürgerinitiative gegen die Pommes-Fabrik gebildet.

Natürlich habe man Verständnis für die Sorgen der Nachbardörfer bezüglich der Zunahme des Verkehrs, der mit dem neuen Werk einhergehen wird. „Aber das kann nicht das ausschlaggebende Argument sein“, sagt Bartscht.

Diese Meinung teilt der Kandidat der CDU für die Bundestagswahl, Marian Meyer, der eigens nach Schwicheldt gekommen ist, um das Plakat mit aufzuhängen. „Im Moment geht es darum, die Ansiedlung festzuzurren. Die genaue Ausgestaltung in einer Weise, dass es für Region gut ist, ist dann der nächste Schritt“, sagt er.

Verlegung der B 65 wird kategorisch abgelehnt

Die Befürchtung vieler Menschen ist, dass der Verkehr in Hämelerwald und den Ortschaften entlang der Bundesstraße 65 zwischen Sehnde und Peine - im Landkreis Peine sind das neben Schwicheldt auch Berkum und Mehrum, auf Sehnder Gebiet Haimar, Evern und Rethmar - exorbitant zunehmen könnte. Das hat die Diskussion um eine Verlegung der B 65 auf eine neue, noch zu bauende Trasse nördlich des Mittellandkanals neu auflockern lassen. Diese Möglichkeit wird allerdings vom Schwicheldter Ortsrat und der CDU insgesamt nach wie vor kategorisch abgelehnt.

Die Schwicheldter Ortsratsparteien CDU und SPD haben dazu eine gemeinsame Erklärung abgegeben. Unterstützung gibt es in dieser Position von übergeordne-

ter Ebene: „Die B65-Umgehung quer durch die Feldmark stößt selbstverständlich weiter auf die geschlossene Ablehnung der CDU-Fraktion im Peiner Rat“, sagt CDU-Ratsherr Jasper Betz.

Die Verkehrsbelastungen seien nicht von der Hand zu weisen, „aber aus unserer Sicht kein ausreichender Grund, nun wieder die B65-Umgehung zu fordern“, heißt es in der Erklärung des Ortsrates. Es sei keineswegs sicher, dass die Umgehung das zusätzliche Aufkommen aufnehmen werde, denn man rechne mit Verkehr aus allen Richtungen. „Fest steht allerdings, dass die Umleitung zusätzlich weiteren Verkehr anzieht und durch unsere Feldmark und die Straßen der Stadt Peine lenkt“, so die Einschätzung. „Es gibt eine gut ausgebaut Bundesstraße. Nicht je-

der zur Verfügung stehende Streifen Grünland sollte verdichtet werden“, sagt Plett.

Im Bundesverkehrswegeplan 2030 wird das Projekt „wegen des vergleichsweise hohen Nutzen-Kosten-Verhältnisses und der hohen städtebaulichen Bedeutung“ als „dringlich“ eingestuft. Es wird eine mögliche Trasse aufgezeigt, die 19,1 Kilometer lang sein wird, als Baukosten sind 66,1 Millionen Euro angegeben. Allerdings wurde seit 2013 mit den Planungen noch nicht begonnen. Die Stadt Peine hatte sich seinerzeit klar gegen die Umgehung positioniert, seither liegt das Projekt auf Eis.

Die Mehruimer wollen die Umgehung

Ganz anders bewertet man in Mehrum die Situation: „Wir haben 2015 den Antrag auf den Bau einer Umgehung gestellt, weil wir davon überzeugt sind, dass die Straße im Hinblick auf die Weiterentwicklung des Industriegebietes eine wichtige Rolle spielt. Diese Einschätzung gilt durch die aktuelle Entwicklung erst recht“, sagt Mehruims Ortsbürgermeister Jens Böker (SPD). Er weist darauf hin, dass insbesondere bei Sperrungen der Autobahn 2 die Verkehrsdichte enorm hoch sei, denn die B 65 ist die offizielle Umleitungsstrecke.

Trotz des zu erwartenden zusätzlichen Verkehrsaufkommens sei die Stimmung in Mehrum aber klar zu Gunsten der Pommes-Fabrik, so die Beobachtung des Ortsbürgermeisters, und auch er selbst begrüße die Pläne.



Wir wünschen allen Mitarbeitern eine schöne Adventszeit und für das kommende Jahr 2025 alles Gute!

**Für Euren Einsatz danken wir ganz herzlich.
Es ist toll, Euch im Team zu haben!**

WOHN PARK FUHSEBLICK

ROSENBLICK
PEINE

respekt-alter.de

Du suchst auch mehr als einen Job?
Eine Aufgabe, die Dich mit Sinn erfüllt!
Erfahre mehr über freie Stellen & uns als Arbeitgeber unter **05171 / 9530**



Pelz & Goldstube in Wendeburg Tel.: 0177/90 38 407



Die Nr. 1
in Niedersachsen

Die Experten sind vor Ort!

Kostenlose Expertise

Ankaufstag	Ankaufstag	Ankaufstag	Ankaufstag	Ankaufstag	Ankaufstag
Montag	Dienstag	Mittwoch	Donnerstag	Freitag	Samstag
2.	3.	4.	5.	6.	7.
10-17.00 Uhr	10-17.00 Uhr	10-17.00 Uhr	10-17.00 Uhr	10-17.00 Uhr	10-17.00 Uhr
Dezember	Dezember	Dezember	Dezember	Dezember	Dezember

**Gerne prüfen wir Ihre
Erbstücke auf Echtheit.**



**Wir kaufen Ihren
Schmuck!**

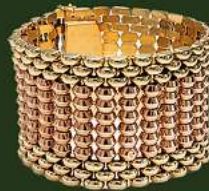
Öffnungszeiten:
Montag - Samstag 10.00 - 17.00 Uhr

Inh. T. Valentino

WIR KAUFEN AN...



**und zahlen
Höchstpreise
für Ihr Gold**



**exquisite
Weine**



Edelsteine



Gold- und
Silbermünzen

Ankauf von Goldschmuck aller Art.
Altgold, Bruchgold, Münzen, Barren, Platin sowie gut erhaltene
Ringe, Broschen, Ketten (Armbänder bevorzugt in breiter Form)
Colliers, Medaillons, Golduhren - auch defekt, VB Pelz mit Gold

Zinn

**ANTIKER KORALLENSCHMUCK,
KORALLENKETTEN, KORALLEN-
SCHNITZEREIEN (bevorzugt in blutrot),
ZAHNGOLD (mit und ohne Zähne),
PELZMÄNTEL
MILITÄRORDEN
SERIÖSER ANKAUF**

**Gerne prüfen wir Ihren
Schmuck auf Echtheit!**



Silber



Wir kaufen auch Modeschmuck



Bernstein bis zu 2500,-€

Alle Ankäufe nur in Verbindung mit Gold



**Pelz & Goldstube
Am Brink 3
38176 Wendeburg
Tel.: 0177/90 38 407**

**Ankauf von Pelzmäntel & Jacken
bis zu 8.500€**



**Ankauf von Lederjacken & Mäntel
zum Höchstpreis von
bis zu 3.500€**



**Gerne übernehmen wir
Ihre Spritkosten bis
zu 30€ bei
Verkauf**

Wir schätzen Ihre Antiquitäten, Pelze und ihren Schmuck kostenlos und unverbindlich!

„(P)EINER für alles“: Digitale Türchen öffnen und Gutscheine gewinnen

PAZ-Adventskalender startet: Gutscheine im Wert von **250 Euro** als Hauptpreis

Peine. Es gibt sie mit Schokoladentafelchen, es gibt sie bestückt mit Tee, Mini-Büchern oder Beautyprodukten, es gibt sie vorgefertigt im Handel oder selbstgebastelt – und digital. Aber egal in welcher Form, Adventskalender versüßen nicht nur Kindern das Warten auf das Weihnachtsfest, auch Erwachsene freuen sich, wenn jeder Dezembertag mit einer kleinen Überraschung beginnt. Da kommt der digitale Adventskalender der PAZ genau richtig: Vom 1. bis zum 24. Dezember verlost die Peiner Allgemeine Zeitung gemeinsam mit Peine Marketing im Internet unter www.paz-online.de/kalender täglich einen „(P)EINER für alles“-Gutschein im Wert zwischen 10 bis 50 Euro. Und da-



Adventskalender verkürzen das sehnsüchtige Warten auf den Heiligabend. FOTO: PIXABAY

mit nicht genug, es gibt sogar noch ein Bonus-Bonbon: Unter allen Teilnehmenden wird am Ende der Aktion zusätzlich ein 250-Euro-Gutschein verlost. Das Mitmachen ist denkbar

einfach: Vom 1. Dezember an kann unter www.paz-online.de/kalender jeden Tag ein digitales PAZ-Adventskalender-Türchen geöffnet werden, hinter dem sich jeweils ein „(P)EINER für alles“-Gutschein verbirgt. Um die Spannung zu erhöhen, wechselt der Wert täglich. Gut gebrauchten kann diesen Peiner Stadtgutschein aber definitiv jeder, sei es für sich selbst oder auch zum Weiterverschenken. Denn der Gutschein für Peine und das Peiner Land ist bei zahlreichen Händlern, Gastronomen und Dienstleistern in und um Peine einlösbar und hilft ganz nebenbei dabei, die Attraktivität der Einkaufsstadt zu fördern und zu erhalten – eine lohnende Aktion für alle also!

Nach dem Ausfüllen und Absenden des Gewinnformulars, das nach dem Scannen des abgedruckten QR-Codes beziehungsweise unter www.paz-online.de/kalender auftaucht, landen die Teilnehmenden direkt im virtuellen Lostopf. Wer gewonnen hat, wird von der PAZ benachrichtigt. Übrigens: Wer mehrfach mitmacht, verbessert seine Chance auf den Hauptpreis.



Direkt zum Kalender: Einfach den QR-Code mit dem Handy scannen.

CRX stimmt ein auf Weihnachten

Groß Ilseder Band will "rocken, was das Zeug hält"

VON MAREN KIESBYE

Oberg/Berkum. CRX-mas steht für Weihnachten mit der Ilseder Band Classic Rock Xperience, die gleich zu zwei Adventskonzerten einlädt. Mit bekannten internationalen Weihnachtstiteln sowie Geschichten und Gedichten wollen die Classic-Rocker sich und ihre Fans unplugged, rockig und besinnlich auf das Weihnachtsfest einstimmen.

men.

Los geht's am 1. Adventssonntag, am 1. Dezember, um 17.30 Uhr in offener Stallatmosphäre im Hof Oberg (Im schwarzen Kamp in Oberg), gefolgt vom 3. Adventssonntag, 15. Dezember, ebenfalls um 17.30 Uhr im weihnachtlich geschmückten Dorfgemeinschaftshaus Berkum (Unter den Linden 18 in Berkum). Bei Glühwein und anderen jahreszeitlich passenden

Getränken kann zu Titeln wie Rudolph the Red-Nosed Reindeer, Here comes Santa Claus oder dem Jingle Bell Rock mitgewippt und mitgesungen werden.

Einlass ist um jeweils ab 17 Uhr. Vorverkaufskarten sind ab sofort erhältlich in Ilsede bei Frisör Steinborn, Buchhandlung Quindel und im Hof Oberg sowie in Peine in der MusikKiste am Hagenmarkt.



Rockt den Hof Oberg und das Dorfgemeinschaftshaus Berkum: Classic Rock Xperience gibts zwei Adventskonzerte. FOTO: PRIVAT



Geschenkt:
zweites Tablet*
oder 100 €

**Meine News.
Mein E-Paper mit Tablet.
Meine gemeinsame Lesezeit.**

* Als zweites Tablet erhalten Sie das Galaxy Tab A9+ gegen eine Einmalzahlung von 1 €.



Telefonisch unter 05171/406 176
oder online abschließen:
abo.PAZ-online.de/jetzt sichern

Peiner Allgemeine ZEITUNG

**Wissen, was Peine, die
Region und die Welt bewegt.**

Kompakt informiert: Der „5 in 5“-Newsletter

Peine. Kompakt und übersichtlich informiert an fünf Tagen pro Woche: Der neue Newsletter „5 in 5 Peine“ mit dem Absender der Peiner Allgemeinen Zeitung ist gestartet. In diesem neuen Smart-Brevity-Format wird auf die fünf wichtigsten Themen des Tages eingegangen; worum es bei ihnen geht, wa-

rum diese wichtig sind und wie es „weiter geht“. Für die Leserinnen und Leser entsteht so ein zusätzliches Angebot, das immer stärker nachgefragt wird: In Kürze das Wichtigste erfahren und informiert sein. Interessiert? Scannen Sie einfach den hier stehenden QR-Code mit dem Smartphone oder Tablet

und bleiben Sie auf dem Laufenden.



Einfach den QR-Code mit dem Handy scannen.

- Containerdienst innerhalb von **24 Stunden** auf Wunsch!
 - **SCHNELL – ZUVERLÄSSIG – KOMPETENT**
 - Abfallentsorgung jeglicher Art
 - Zustellung: Sand, Erde oder Schotter usw.
 - Bäumung/Entrümpelungen jeder Art!
- Wir bieten eine hohe Flexibilität auch bei kurzfristigen Anfragen!*



Mierko Hoppe
Schrott- & Metallhandel

Inhaber: Mierko Hoppe
Saarbrücker Straße 263
38116 Braunschweig
0531 5161506
0172 4172243
hoppe@schrott-und-metallhandel.de
www.schrott-und-metallhandel.de

Fachkundige Beratung, gern auch vor Ort!

Peiner ist fassungslos: Diebe stehlen immer wieder seine Pakete

Video zeigt den Diebstahl von Paket vor der Haustür – **Polizei warnt vor dreister Masche**

VON CHRISTIAN OPEL

Peine. Wo ist denn bloß das Paket? Janis Lütgemeier suchte am 11. November vergeblich nach seinem bestellten Bohrerbohrer für die Renovierung. Die Antwort fand er kurz darauf in den Aufzeichnungen seiner Video-Türklingel: Eine unbekannte Frau hatte das Paket kurz nach der Lieferung gestohlen. „Das Paket lag erst eine Minute lang vor der Tür“, berichtet der Peiner. Seine These: „Die Diebe folgen den Lieferwagen systematisch und klauen die Pakete.“ Nachbarn hätten berichtet, dass die junge Frau kurze Zeit vorher auch auf deren Grundstück den Hof abgesucht habe. Der 32-Jährige erstattete Anzeige bei der Polizei, lieferte Bilder aus der Überwachungskamera mit und will andere nun vor den Paket-Dieben warnen.

Drei Pakete in einem Quartal verschwunden

Denn innerhalb eines Quartals seien ihm drei Pakete abhandengekommen, darunter auch teurere Waren wie Deckenleuchten. „Da wurde ich schon skeptisch und hab präventiv eher an die Packstation liefern lassen.“ Außerdem will er eine Paketbox aufstellen. Haben Zusteller die Pakete dort eingeworfen, landen die Warensendungen zugriffssicher im Inneren des Behälters.

„In Mehrfamilienhäusern sieht das natürlich schon schwieriger aus“, sagt der Peiner. Auf jeden Fall rät er dazu, Abstellgenehmigungen zu widerrufen. Bei wertvolleren Warensendungen habe er für Zusteller zusätzlich Hinweise an die Tür geklebt, Pakete bitte nur persönlich abzugeben. „Das hat auch geklappt.“

Kameras helfen Polizei bei Ermittlungen

Leider ist der Paket-Klau kein Einzelfall: „Tatsächlich ist das ein Dauerthema“, sagt Malte Jansen, Sprecher der Polizei in Peine.



Janis Lütgemeier hat die Diebin auf einem Video entdeckt und den Paketdiebstahl bei der Polizei angezeigt.

FOTO: RALF BÜCHLER

Und zu erwarten sei eine eher eine Zunahme solcher Taten. „Diebe haben immer mehr Gelegenheiten durch die Zunahme des Online-Versandhandels“, fügt der Sprecher hinzu. Er rät Betroffenen, Diebstahl oder Unterschlagung von Paketen in jedem Fall **zur Anzeige zu bringen**.

„Wenn es Bilder aus Kameras gibt – umso besser“, erklärte der Sprecher. Bilder und Videos erleichterten die Verfolgung von Straftaten. So lässt sich zum Beispiel belegen, dass das Paket überhaupt geliefert wurde.

Präventiv könnten Empfänger zum Beispiel die Abgabe des Pakets beim Nachbarn wünschen. „Schwierig wird es, wenn sich der Zusteller nicht daran hält“, sagt Jansen. Es gebe Zusteller, welche Pakete kommentarlos vor der Haustür ablegten. Der Zeitdruck in der Branche ist groß. Das sieht auch Lütgemeier: „Das ist ein gesamtes systemisches Problem.“

Wer im Fall des Diebstahls von Paketen haftet

Aber wer trägt die Kosten, wenn das Paket tatsächlich gestohlen wurde? Haben Kundinnen und Kunden etwas bei einem **kommerziellen Anbieter** bestellt, trägt dieser das Transportrisiko. „Selbst wenn ein Paket vor der eigenen Haustür abhandekommt, können Betroffene in diesem Fall vom Händler die Neulieferung oder notfalls die Erstattung des Kaufpreises verlangen“, erklärte Tiana Schönbohm von der Verbraucherzentrale Niedersachsen. Was bei Lütgemeier auch der Fall war. „Amazon hat alles erstattet, ohne Nachfrage.“

Handelt es sich jedoch um eine Sendung zwischen zwei **Privatpersonen**, ist die Situation eine andere. „Hier kann bei Verlust unter Umständen Schadensersatz vom Paketdienstleister gefordert werden“, fuhr Schönbohm fort. Als Absender können Verbraucherinnen und Verbrau-

cher in der Regel zwischen versichertem und unversichertem Versand wählen. Was sich dabei empfiehlt, dürfte jeder vom Wert der versandten Ware und von den Bedingungen der jeweiligen Anbieter abhängig machen.

Logistikunternehmen bieten unterschiedliche Haftungsgrenzen je nach Preis beziehungsweise Paketklasse an. Gegen Aufpreis werden auch spezielle **Transportversicherungen** für höherwertige Warensendungen angeboten.

Wenn die Zustellung von Paketen zum Streitfall wird

Aufmerksam sollten Empfänger beim Kleingedruckten sein: Anbieter verlangen von Verbraucherinnen teilweise **Ablagegenehmigungen** oder **Abstellgenehmigungen**. „Auf den ersten Blick mag dies bequem erscheinen, weil niemand zu Hause sein muss, um ein Paket anzunehmen. Kommt das Paket in einem sol-

chen Fall aber abhandeln, kommt es häufig zum Streit“, weiß Schönbohm. Entscheidend sei dann die Frage, ob das Paket als zugestellt gelten durfte.

„Der **Bundesgerichtshof** hat bereits im Jahr 2020 entschieden, dass eine Klausel in Allgemeinen Geschäftsbedingungen, nach der ein Paket als zugestellt gilt, wenn es an der vereinbarten Stelle kontaktlos abgestellt wird, Verbraucherinnen und Verbraucher unangemessen benachteiligt“, teilte die Verbraucherzentrale mit.

Das **Beschwerdeaufkommen** im Zusammenhang mit Paketdienstleistungen sei hoch. „Gerade die Praxis, Ablagegenehmigungen bei Verbraucherinnen und Verbrauchern einzuholen oder Pakete sogar ohne entsprechende Genehmigung einfach abzulegen, sehen wir äußerst kritisch“, betonte Schönbohm. „Wir empfehlen Verbraucherinnen und Verbrauchern, dieser Praxis ausdrücklich zu widersprechen.“

Weihnachtsmärkte starten: Das rät die Polizei

Experten: Dichtes Gedränge auf den Adventsmärkten bietet **Taschendieben** günstige Gelegenheiten

VON MIRJA POLREICH

Peine/Gifhorn/Wolfsburg.

Stimmungsvolle Beleuchtung, die die Innenstädte in ein glitzerndes Leuchten taucht, kleine Buden zum Stöbern und Naschen, sowie der Duft von Glühwein und Schmalzkuchen: In Peine, Gifhorn und Wolfsburg haben die Weihnachtsmärkte ihre Pforten geöffnet. Damit der Besuch zum Genuss und nicht zum Frust wird, hat die Polizei Hildesheim einige Sicherheitstipps zusammengestellt.

Gedränge begünstigt Taschendiebstahl

Das oft dichte Gedränge auf den Adventsmärkten bietet Taschendieben günstige Gelegenheiten, um Wertsachen zu stehlen. Ein Moment der Unachtsamkeit genügt, um etwa Geldbörsen oder Smartphones verschwinden zu lassen. „Aber auch Zahlungskarten stehen im Fokus der Langfinger“, heißt es von Seiten der Polizei. „Gelingen diese auch noch an die dazugehörige PIN, kann der finanzielle Schaden groß sein.“

Der Erfahrung der Kriminalexperten zufolge agieren die Täter oft in Teams, wobei eine Person das Opfer ablenkt, eine zweite zugreift und eine dritte mit der Beute verschwindet. Damit der Besuch des Weihnachtsmarktes nicht mit einer bösen Überraschung endet, sollten folgende Verhaltenshinweise beachtet werden:

- Nehmen Sie nur so viel Bargeld und andere Wertsachen mit, wie unbedingt nötig.
- Verzichten Sie möglichst auf Handtaschen oder Rucksäcke und bewahren Sie Geld und Wertgegenstände sicher vor Zugriff in geschlossenen Innentaschen der Kleidung auf.
- Wird eine Hand- oder Umhängetasche mitgeführt, so sollte diese geschlossen auf

der Körpervorderseite getragen werden.

- Stellen Sie Ihre Handtasche nie unbeaufsichtigt ab oder hängen Sie irgendwo auf.
- Überprüfen Sie regelmäßig, ob Ihre Wertsachen noch sicher verstaut sind.
- Seien Sie wachsam, wenn Sie von Fremden in ein Gespräch verwickelt werden - nach Möglichkeit ausreichend Abstand halten.
- Niemals eine Geldkarte und die dazugehörige PIN zusammen aufbewahren. Am sichersten ist es, wenn Sie sich die Geheimzahl merken.

Im Falle eines Diebstahls sollten Betroffene die Polizei benachrichtigen und vorsorglich alle Karten sperren lassen. Die Polizei kann zudem eine so-

genannte KUNO-Kartensperre für SEPA-Lastschriftzahlungen per Unterschrift vornehmen.

Der Wolfsburger Weihnachtsmarkt läuft bis Sonntag, 29. Dezember, in der Wolfsburger Innenstadt. Geöffnet ist montags bis donnerstags von 11 bis 21 Uhr, freitags und samstags von 11 bis 22 Uhr sowie sonntags von 13 bis 20 Uhr. Am 24. und 25. Dezember ist der Markt geschlossen.

Der Gifhorer Weihnachtsmarkt in der Innenstadt ist bis Samstag, 23. Dezember, montags bis sonntags von 11 bis 19 Uhr geöffnet.

In Peine ist der Weihnachtsmarkt auf dem Historischen Marktplatz bis Samstag, 23. Dezember, zu finden.



In der Dunkelheit am schönsten: Doch die bietet, zusammen mit dichtem Gedränge, beste Voraussetzungen für Taschendiebstähle.

FOTO: RALF BÜCHLER

Lkw rutscht in Graben

Strecke war wegen Bergungsarbeiten lange gesperrt

VON ANN-CATHRIN BREY

Hofschwicheldt/Stedum. Aus bislang ungeklärter Ursache ist am Montagvormittag, 25. November, ein Lastwagen auf der Bundesstraße 494 zwischen Stedum und Hofschwicheldt in den Seitengraben geraten. Der Unfall ereignete sich hinter der Kreuzung zur L413 in Richtung Peine. Es handelte sich beim Fahrer um einen 29-jährigen Mann, heißt es auf Nachfrage von der Polizei. Der Fahrer blieb bei dem Vorfall unverletzt.

Mithilfe von Traktoren wurde der Lastwagen aus dem Graben gezogen. Im Grünstreifen ist leichter Flurschaden entstanden, aber der Lkw konnte

nach der Bergung weiterfahren. Aufgrund der Bergungsarbeiten war die Strecke vollständig

zeitweise gesperrt, um kurz nach 12 Uhr war die Straße aber wieder frei befahrbar.



Mithilfe von Traktoren wird der Lkw aus dem Seitengraben gezogen.

FOTO: RALF BÜCHLER

Jetzt geht's AB
Abfallwirtschafts- und Beschäftigungsbetriebe Landkreis Peine

ABFALLKALENDER 2025

Keine Änderung bei Abfuhrbezirken oder -tagen

Online-Kalender

- Individualisiert nach Ortschaft oder Straße (in Peine)
- Übertragung in Kalender auf dem PC oder mobilen Endgeräten
- PDF-Jahreskalender zum Ausdrucken

Druckversion

- In begrenzter Auflage verfügbar
- Alle Versionen erhältlich bei A+B oder im Abfallentsorgungszentrum
- Bei Stadt- und Gemeindeverwaltungen, Wertstoffhöfen u. a. ist die jeweils dort gültige Version erhältlich
- Ausführliche Infos auf www.ab-peine.de

**A+B Abfallwirtschafts- und Beschäftigungsbetriebe
Landkreis Peine**
Woltorfer Straße 57/59, 31224 Peine
☎ 05171-7791-0 – www.ab-peine.de
✉ info@ab-peine.de

Tanzen in Lengede

TSM Club e.V.
Tanzen · Sport · Musik
Grubenweg 4a, 38268 Lengede

Neuer Grundkurs

Erwachsene
Sonntag
12. Jan. 2025
um 19 Uhr
8x 1,5 Std.
98 € pro Pers.

Räumlichkeiten von 20 bis 130 Pers.

Bei uns werden Sie von ausgebildeten Tanzlehrern unterrichtet.

Info unter 05344 / 802 444
info@tsclub.de www.tsclub.de

Depot-Schließung in Peine: Letzter Verkaufstag ist am 21. Dezember

Ein verändertes Käuferverhalten, gestiegene Kosten und neue Konkurrenz haben den **Deko-Händler** in Schwierigkeiten gebracht

VON KERSTIN WOSNITZA

Peine. Satte Rabatte, auch auf die saisonbedingt zurzeit begehrte Weihnachtsdeko, locken zurzeit zahlreiche Kunden in die Peiner Depot-Filiale in der City-Galerie. An den Kassen bilden sich lange Schlangen. Doch diese Einkaufsmöglichkeit ist bald vorbei, denn der Andrang war nicht immer so groß, und der Deko-Händler ist insolvent.

Zum Jahresende wurde der Mietvertrag in Peine gekündigt. Damit ist dieser Standort einer von mindestens 27, die es nach Aussage Depot-Geschäftsführer Christian Gries im Jahr 2025 nicht mehr geben wird. Nach Aussage einer Mitarbeiterin ist am Samstag vor Weihnachten, 21. Dezember, der letzte Verkaufstag.

17 Filialen seien bereits dichtgemacht worden, wird Gries von der Deutschen Presse-Agentur zitiert. Das Filialnetz schrumpft damit auf 285 Geschäfte. Voraussichtlich werden noch weitere geschlossen. Die Verhandlungen mit einigen Vermietern laufen noch. „Läden, mit denen wir kein Geld verdienen, werden wir konsequent schließen“, sagte Gries.

Mitarbeiter sollen in andere Filialen wechseln

Die meisten betroffenen Mitarbeitenden sollen in andere Filialen versetzt werden. Etwa 50 der zuletzt noch insgesamt 3.350 Beschäftigten verlieren mit der geplanten Schließung der 27 Filialen demnach ihren Job. In der Unternehmenszentrale im unterfränkischen Niedernberg sei die Zahl der Mitarbeiter seit Anfang des Jahres von rund 650 auf 500 verringert worden, heißt es.

Depot ist eine Tochter der Gries Deco Company (GDC). Wegen drohender Zahlungsunfähigkeit hatte das Unternehmen im Juli Insolvenz in Eigenverwaltung beantragt. Ziel ist es nach Firmenangaben, bis spätestens Mitte 2025 wieder in den Regelbetrieb übergehen zu können. Laut Gries hatte Depot während und nach der Corona-Zeit mit Schwierigkeiten zu kämpfen. „Die Lager waren voll, aber die Ware konnte nicht abfließen, weil die Läden geschlossen waren. Deshalb haben wir Probleme bekommen beim Umsatz.“ Weil Lieferketten nicht funktioniert hätten, sei Weihnachtsware erst im Januar gekommen.

Die Rahmenbedingungen haben sich für Händler laut Gries

verändert. Rohstoffpreise, Nebenkosten, Containerraten und Mieten seien stark gestiegen. Die Frachtkosten hätten sich innerhalb eines halben Jahres verzehnfacht. So sei es kaum möglich, das bisherige Geschäftsmodell rentabel zu betreiben.

Gries räumt jedoch auch Fehler ein. Man habe nicht nur unnötige Überbestände in den Lagern aufgebaut. „Wir haben zu spät gemerkt, dass viele Kunden unter der hohen Inflation ein verändertes Kaufverhalten an den Tag legen.“

Der Einrichtungsfachhandel leidet besonders unter der schlechten Konsumstimmung. Bei langlebigen Gebrauchsgütern kaufen viele Haushalte nur zurückhaltend ein, sagt Sabine Frühwald, Konsumexpertin beim zu Yougov gehörenden Marktforscher Consumer Panel Services GfK.

Umsatz in fünf Jahren um 14 Prozent gesunken

Die Zahl der Käuferhaushalte sei im Vergleich zum Jahr 2019 um eine Million zurückgegangen. Der Umsatz der Einrichtungsfachhändler lag im ersten Halbjahr 2024 knapp 14 Prozent niedriger als fünf Jahre zuvor.

Eine kürzlich durchgeführte, repräsentative Appinio-Umfrage zeigt: Zwei Drittel der Kunden geben an, derzeit weniger Produkte aus dem Bereich Haushalt, Möbel und Einrichtung zu kaufen, da sie es sich nicht mehr leisten könnten.

Depot und andere Einzelhändler verloren auch Marktanteile an stark expandierende Non-Food-Discounter wie etwa Action. Weitere Konkurrenz gibt es durch Portale wie den chinesischen Online-Marktplatz Temu.

Gries beklagt dadurch Wettbewerbsnachteile für europäische Händler: „Wir halten die Standards ein und haben eigene Abteilungen für Qualitätssicherung und Lieferkettengesetz. Wenn wir einen Tisch verkaufen, müssen wir nachweisen, in welcher Region der Baum geschlagen wurde.“

Was will Gries künftig anders machen? „Wir müssen besser werden, uns mit einem überraschenden Produkt- und Preis mix abheben und wieder mehr Erlebnishopping bieten.“

Fortsetzen möchte man das sogenannte „Rooms“-Konzept, bei dem kleine Depot-Shops in größere Flächen anderer Händler integriert sind. Knapp 150 davon in Rewe-, Toom- und Edeka-



Derzeit hat die Filiale noch geöffnet, im Dezember soll sie allerdings schließen.

FOTO: RALF BÜCHLER

Märkten bleiben bestehen. Andere, wie unter anderem bei Kaufland, wurden geschlossen.

Nach eigenen Angaben erwirtschaftete das Unternehmen im vergangenen Jahr einen Umsatz von rund 390 Millionen Euro. Aktuelle Zahlen zu Gewinn oder Verlust nannte Gries nicht. Auch im deutschsprachigen Ausland betreibt Depot Geschäfte. In Österreich verringerte sich das Filialnetz, ebenfalls im Zuge einer Insolvenz, in diesem Jahr von 49 auf 29 Filialen. In der Schweiz sind es 34.

Das Handelsunternehmen Migros war 2012 mehrheitlich bei der GDC eingestiegen. Danach expandierte die Deko-Kette stark. Zeitweilig gab es mehr als 500 Filialen. 2019 kaufte Gries das Unternehmen vollständig zurück. Seit diesem Jahr ist er wieder Geschäftsführer.



29011701_002424

**Unser Angebot im Dezember:
10% auf Deko-Artikel**

Das Geschenkestübchen

Inh. S. Herting

Ihr Geschäft mit großer Auswahl an Prinz-Spirituosen, Wolle, Tee sowie Feinkost-Spezialitäten u.v.m.

Grüne Straße 7 • 31185 Söhlde • Tel.: 05129 5034224



Di. – Sa. 9.00 – 12.00 Uhr und Di. – Fr. 15.00 – 18.00 Uhr

31352501_002424

The ABBA - Tribute - Show live on stage

**SUPER
ABBA**

Die Liveshow mit allen Superhits

**Fr., 20.12.2024 | 20 Uhr
LINDENHALLE WOLFENBÜTTEL**

Tickets: 0761 888499 99

alle bekannten VVK-Stellen • www.reservix.de • www.eventim.de

24460801_002424



Hass und Hetze im Internet: Wie sieht es bei Kommunalpolitikern aus dem Kreis Peine aus? Mittlerweile sind sie immer wieder von Anfeindungen betroffen.

FOTO: DIALOGEXPORT@DEWEZET.DE

Anonyme Briefe und Morddrohungen: Was Peiner Politiker erleben

Wo Hass und Hetze vermehrt stattfinden und wie **Betroffene** damit umgehen

VON MIRJA POLREICH

Peine. Ekelhafte Kommentare auf ihre Facebook-Posts ist Stefanie Weigand gewohnt: „Im Netz werde ich oft beleidigt“, schildert die Kommunalpolitikerin, die für die Grünen im Peiner Kreistag und im Ilseder Gemeinderat sitzt. „Meistens von Männern.“

Besonders schlimm wurde es für sie vor einigen Jahren im Zusammenhang mit der Grundschul-Diskussion in der Gemeinde Ilsede. Damals ging es darum, ob die kleinen Grundschulstandorte in den Ortschaften erhalten bleiben oder zugunsten eines zentralen Schulneubaus zusammengelegt werden. Weigand positionierte sich für den Neubau und bekam dafür viel Gegenwind zu spüren. „Das war eine Situation, in der es persönlich wurde.“

Bürgermeister fand Nägel in den Autoreifen

Noch schlimmer traf es den damaligen Bürgermeister von Ilsede, der bedroht wurde und sogar Nägel in seinen Autoreifen entdeckte. „Es gab Mitglieder im Rat, die umgeschwenkt sind oder sich in der Abstimmung enthalten haben, weil sie dem Druck in ihrer Ortschaft nicht standhalten konnten“, bedauert Weigand.

Auch körperliche Attacken habe es bereits gegeben, nicht auf sie persönlich, aber auf zwei Mitglieder der Grünen – diese seien beim Plakatieren für den Wahlkampf von zwei Männern geschubst worden. „Diese Fälle nehmen zu, auch hier in Peine passiert so etwas“, sagt Weigand. „Anfeindungen und Beleidigungen kennen sehr viele Poli-

ker auf kommunaler Ebene.“

Die Grünen-Politikerin führt das auf eine Verrohung der Gesellschaft zurück. „Es gab bisher einen moralischen Kompass, wie man miteinander umgeht.“ Dieser gehe mehr und mehr verloren, was Weigand auf den Einfluss der extremen Rechten zurückführt. „Es wird wieder mehr sagbar, man beruft sich einfach auf die Meinungsfreiheit.“

CDU-Politikerin erhielt anonyme Briefe

Die CDU-Kreistagsabgeordnete Marion Övermöhle-Mühlbach erhielt vor rund zehn Jahren anonyme Briefe. Auch andere Einwohner ihres Heimatorts erhielten sie. „Darin wurden Unwahrheiten über mich verbreitet“, erzählt die Ohlumerin. Wer der Verfasser der Briefe war, wusste die Kommunalpolitikerin: „Derjenige fand das, was ich tat, nicht gut. Ich würde meine eigenen Interessen verfolgen und nicht das Gemeinwohl im Blick haben“, lautete der darin erhobene Vorwurf.

Was dann folgte, hätte Övermöhle-Mühlbachs politischer Karriere schnell ein Ende bereiten können – wenn nicht ihr Umfeld ihr Rückhalt geboten hätte. „Ein SPD-Gemeinderatsmitglied hat mich aufgrund der verbreiteten Unwahrheiten in einer Ratssitzung angegangen. Das war sehr verletzend“, schildert sie. „Ich habe das alles über mich ergehen lassen.“ Ohne den Rückhalt durch ihren Mann und ihren Ziehsohn hätte sie in dieser Situation klein beigegeben und ihre Mandate niedergelegt, sagt sie heute. „Ich kannte es nicht, dass Menschen so sein können. Man kann anderer

Meinung sein, aber trotzdem den Respekt bewahren.“

Für sie sei es ein Lernprozess gewesen, solche Dinge auszuhalten. „Man lernt das in Kursen, man lernt zu sondieren“, schildert sie. „Ich wünsche es keinem, so etwas zu erleben, und es wäre schön, wenn es so etwas nicht gäbe. Dann würden auch mehr Frauen in die Kommunalpolitik gehen“, glaubt sie. Auch Sexismus spiele dabei eine Rolle, sagt Övermöhle-Mühlbach. „Ob man das falsche Kleid anhat, ob man zu hübsch ist oder zu hässlich oder es wird einem unterstellt, dass man das Mandat nur gekriegt hat, weil man eine Frau ist.“

Morddrohungen per Telefon

Dass Michael Kramer, Vorsitzender der CDU/FDP-Gruppe im Peiner Kreistag, nicht mehr im Telefonbuch verzeichnet ist und als Kontakt nur noch die CDU-Geschäftsstelle Peine angibt, hat einen guten Grund: Als er 1991 erstmalig in den Gemeinderat Lengede und den Peiner Kreistag gewählt wurde, bekam er Anrufe mit Morddrohungen. „Eine Anzeige bei der Kripo Salzgitter blieb erfolglos“, schildert er.

Zudem bekam Kramer in den 90er-Jahren bis etwa 2005 ein bis zwei Mal im Jahr anonyme Briefe mit Schmähungen. „Auf dich haben wir grad noch gewartet, gib endlich auf, geh zurück, wo du herkommst“, habe darin gestanden. „Jeder Umschlag ohne Absender sorgte bei mir für Unruhe“, erinnert sich der Politiker.

Das alles gehöre inzwischen aber der Vergangenheit an. „In den letzten 20 Jahren habe ich keine schlechten Erfahrungen

gemacht“, betont er. Allerdings sei er in den „Sozialen Medien“ bewusst nicht vertreten. Die CDU Lengede sei im Internet und auf Facebook nur allgemein zu erreichen, eine direkte persönliche Ansprache ist nicht möglich.

Beleidigungen vermehrt im Internet

Spitze Bemerkungen auf Facebook und andere Provokationen kennt der Peiner SPD-Unterbezirksvorsitzende und stellvertretende Landrat Matthias Möhle zwar auch, aber „ich bin tatsächlich in der relativ glücklichen Lage, Ziel keinerlei wirklich böser Anfeindung gewesen zu sein.“ Die Sprüche in den Sozialen Medien habe er bislang gut wegstecken können. „Interessant in diesem Zusammenhang ist, dass, wenn ich auf Provokationen mit einer konkreten Einladung zum persönlichen

Gespräch geantwortet habe, sich die Situation schlagartig entspannte.“

Dass die Sozialen Medien und das Internet beim Thema Anfeindungen und Beleidigungen eine große Rolle spielen, hebt SPD-Politiker Matthias Wehrmeyer hervor. Er ist Sprecher der rot-grünen Mehrheitsgruppe im Peiner Stadtrat. „Die Sozialen Medien sind immer ein Problem“, meint er. Dagegen hat Wehrmeyer ein einfaches wie effektives Konzept entwickelt: „Ich gucke mir diese Art von Nachrichten nicht an.“

Eine Zunahme an Anfeindungen und Bedrohungen von Kommunalpolitikern hat er nicht bemerkt: „Es ist bei uns qualitativ und quantitativ nicht mehr geworden“, sagt er. „Aufrufe zum Scheibeneinschmeißen hat es bei uns bislang nicht gegeben – und darüber sind wir froh.“

+ NOTDIENSTE AM WOCHENENDE+

APOTHEKEN

PEINE Arkaden-Apotheke Tel. (05171) 6644, Bodendestdtstr. 8: So. 9-9 Uhr
TELGTE Glückauf-Apotheke Tel. (05171) 21100, Hannoverische Heerstr. 53: Sa. 9-9 Uhr

ÄRZTE

PEINE Allgemeiner Bereitschaftsdienst telefonische Erreichbarkeit bis zum Folgetag 7 Uhr, Tel. 116117: Sa., So. 8 Uhr
LEHRTE Kassenärztliche Notfallpraxis im Klinikum Tel. 116117, Manskestr. 22: Sa., So. 10-14, 17-20 Uhr

KINDERÄRZTE

BRAUNSCHWEIG Kinderärztlicher Bereitschaftsdienst im Klinikum Tel. 116117, Salz-dahlumer Str. 90: Sa., So. 10-20 Uhr

ZAHNÄRZTE

PEINE Zahnärztlicher Notdienst Tel. (05176) 923399: Sa., So.

TIERÄRZTE

EDEMISSEN TÄ Maren Koch Tel. (05176) 219, Am Raff-turm 24: Sa., So.



Bunt gemischte Reisevielfalt!



Schnupperkreuzfahrt mit London - QUEEN MARY 2 6 Tage
Fährüberfahrt Calais - Dover, 2 Tage London & Kreuzfahrt: Southampton - Hamburg
✓ Haustürabholung & Transfer zum/ab Schiff ✓ 1 x Zwischenübernachtung im Raum Calais inkl.
HP ✓ 1 x Fährüberfahrt Calais - Dover ✓ 2 x Übernachtung im ****Hotel im Raum London inkl.
HP ✓ 1 x Stadtrundfahrt London ✓ 1 x Transfer London - Southampton ✓ 2 x Übernachtung in
der gebuchten Kabine ✓ Vollpension an Bord (Frühstück, Mittag- und Abendessen, Afternoon-Tea,
24-Stunden-Kabinenservice und Buffetrestaurant) ✓ Getränkestationen zur 24-Stunden-Selbst-
bedienung mit Kaffee, Tee, Wasser und Säften ✓ Flasche Sekt zur Begrüßung auf der Kabine
✓ vielfältiges Unterhaltungsprogramm ✓ Nutzung des Fitness-Centers, der Pools und der Biblio-
thek ✓ Gepäckservice bei Ein- und Ausschiffung ✓ Trinkgelder, Hafen- & Sicherheitsgebühren
✓ durchgehende Reisebegleitung während der gesamten Reise ab 20 Teilnehmern

AB-PREISE P.P. IN DER DOPPELKABINE 09.05.-14.05.25

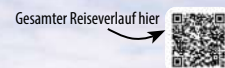
Smart Innen		Smart Außen		Smart Balkon	
Doppel	Einzel	Doppel	Einzel	Doppel	Einzel
1.179,-€	1.599,-€	1.229,-€	1.669,-€	1.269,-€	1.739,-€



Ostsee mit Stil - Einlaufen zum Hamburger Hafengeburtstag - QUEEN ANNE 11 Tage
Hamburg - Kopenhagen - Visby - Tallinn - Helsinki - Aarhus - Hamburg
✓ Haustürabholung & Transfer zum/ab Schiff ✓ 10 x Übernachtung in der gebuchten Kabine
✓ Vollpension an Bord (Frühstück, Mittag- und Abendessen, Afternoon-Tea, 24-Stunden-Kabinenservice und Buffetrestaurant) ✓ Getränkestationen zur 24-Stunden-Selbstbedienung mit Kaffee, Tee, Wasser und Säften ✓ Flasche Sekt zur Begrüßung auf der Kabine ✓ vielfältiges Unterhaltungsprogramm ✓ Nutzung des Fitness-Centers, der Pools und der Bibliothek ✓ Gepäckservice bei Ein- und Ausschiffung ✓ Trinkgelder, Hafen- & Sicherheitsgebühren ✓ Exklusiver Cocktail-Empfang an Bord & Fuhrmann Mundstock Reisebegleitung ab 20 Teilnehmern

AB-PREISE P.P. IN DER DOPPELKABINE 29.04.-09.05.25

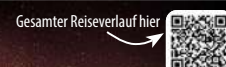
Premium Innen		Premium Außen		Premium Balkon	
Doppel	Einzel	Doppel	Einzel	Doppel	Einzel
1.749,-€	2.789,-€	2.159,-€	3.499,-€	2.499,-€	4.099,-€



Transatlantik mit Vorprogramm in New York - QUEEN MARY 2 13 Tage
3 Nächte New York - Atlantiküberquerung - Southampton - Hamburg
✓ Haustürabholung & Transfer zum Flughafen/ab Hafen ✓ Hinflug nach New York ✓ Transfer Flughafen - Hotel & Hotel - Schiff in New York ✓ 3 x Übernachtung im ****Hotel in Manhattan inkl. Frühstück ✓ 9 x Übernachtung in der gebuchten Kabine ✓ Vollpension an Bord (Frühstück, Mittag- und Abendessen, Afternoon-Tea, 24-Stunden-Kabinenservice und Buffetrestaurant) ✓ Getränkestationen zur 24-Stunden-Selbstbedienung mit Kaffee, Tee, Wasser und Säften ✓ Flasche Sekt zur Begrüßung auf der Kabine ✓ vielfältiges Unterhaltungsprogramm ✓ Nutzung des Fitness-Centers, der Pools und der Bibliothek ✓ Gepäckservice bei Ein- und Ausschiffung ✓ Trinkgelder, Hafen- & Sicherheitsgebühren ✓ durchgehende Reisebegleitung an Bord ab 20 Teilnehmern

AB-PREISE P.P. IN DER DOPPELKABINE 02.05.-14.05.25

Premium Innen		Premium Außen		Premium Balkon	
Doppel	Einzel	Doppel	Einzel	Doppel	Einzel
3.749,-€	5.399,-€	4.099,-€	5.999,-€	4.399,-€	6.499,-€



Nordlichtzauber Shetland Inseln 6 Tage
Natur - Nordlicht, Whiskey & Gin im Nordatlantik
✓ Fahrt im Luxusreisebus ✓ Fährüberfahrten Ijmuiden - Newcastle und zurück ✓ 2 x Ü/HP an Bord der DFDS ✓ 1 x Ü/HP im Hotel in Aviemore ✓ Fährüberfahrten Aberdeen - Lerwick - Aberdeen ✓ 2 x Ü/HP an Bord der Northlink Ferries ✓ Stadtrundfahrt Edinburgh ✓ Besuch der Persie Destillerie inkl. Verkostung ✓ Besuch der Royal Lochnagar Destillerie inkl. Verkostung ✓ Rundfahrt Shetland Inseln inkl. Reiseleitung ✓ Besuch der Glenkinchie Jonny Walker Destille inkl. Verkostung ✓ Nordlicht-Guide ab 2. Abend bis 5. Tag in Aberdeen ✓ gesamte Rundreise lt. Reiseverlauf ✓ durchgehende Reisebegleitung ✓ Haustürabholung zubuchbar

16.02.-21.02.25 ab 999,- €



Liebliche Blumenriviera und einmalige Cote d'Azur 8 Tage
Eine der schönsten Küsten der Welt entdecken
✓ Fahrt im Luxusreisebus ✓ 2 x Ü/HP im Raum Schwarzwald im DZ ✓ 5 x Ü/HP im ****Hotel Del Golfo in Finale Ligure an der Riviera im DZ ✓ Begrüßungsgetränk ✓ Ausflug Sanremo und Dolceacqua ✓ reichhaltiger Imbiss mit ligurischen Spezialitäten und Wein/Wasser ✓ Ausflug Monaco und Monte-Carlo ✓ Ausflug Noli und Finalborgo ✓ Ausflug Nizza und Cannes ✓ alle Ausflüge mit Reiseleitung ✓ durchgehende Reisebegleitung ✓ Haustürabholung zubuchbar

16.03.-23.03./07.06.-14.06./19.10.-26.10.25 ab 859,- €



Mandelblüte Mallorca 8 Tage
Wenn die Insel blüht...
✓ Transfer zum/ab Flughafen Hannover ✓ Flug mit TUIfly Hannover - Palma de Mallorca - Hannover inkl. Flughafensteuern und Sicherheitsgebühren ✓ Transfer Flughafen - Hotel - Flughafen ✓ 7 x Ü/HP im ****Hotel THB el Cid Class Can Pastilla/Playa de Palma im DZ ✓ Informationsveranstaltung inkl. Willkommenscocktail am Anreisetag ✓ Mandelblütenfahrt mit Reiseleitung ✓ deutschsprachige Reisebetreuung während des gesamten Aufenthaltes ✓ durchgehende Reisebegleitung ab/bis Deutschland ✓ Haustürabholung ✓ Ausflüge zubuchbar: Stadtführung Palma; Inselrundfahrt; Sineu & Formentor; Drachenhöhlen inkl. Eintritt; Bergdörfer & Olivenöl inkl. Vesper

24.02.-03.03./03.03.-10.03.25 ab 1.269,- €



Exklusive Reise: Nordlichtzauber in Finnisch Lapland 6 Tage
Winterzauber in Kuusamo
✓ Exklusiver Flug ab/bis Braunschweig ✓ Transfer Flughafen-Hotel-Flughafen ✓ 5 x Übernachtung mit Frühstück im Holiday Club Kuusamo Tropiikki ✓ kostenlose Nutzung Aquapark & Sauna im Hotel ✓ täglich Reiseleitersprechstunde ✓ Besuch einer Rentierfarm ✓ Schnuppersauna am See ✓ Schneeschuhwanderung ab/an Hotel ✓ Hundeschlittenfahrt 5 km ✓ Ausflüge & Extras zubuchbar: Aufpreis 1,5 km Rentierschlittenfahrt; Aufpreis 10 km Hundeschlittenfahrt; Motorschlittenfahrt Einsteiger 1 Person; Motorschlittenfahrt Einsteiger 2 Personen; Schlittenfahrt im Anhänger; Schlittenfahrt am Abend; Ausflug Rovaniemi; Winterkleidung; Übernachtung Glasvillla 2er Belegung; 5 x Abendessen im Hotel ✓ Haustürabholung zubuchbar

14.03.-19.03.25 ab 1.699,- €



Karneval in Nizza und Zitronenfest in Menton 7 Tage
Erleben Sie DIE Attraktionen an der Côte d'Azur
✓ Fahrt im Luxusreisebus ✓ 2 x Ü/HP im DZ im Raum Schwarzwald ✓ 4 x Ü/HP im ****Hotel Europa in San Bartolomeo al Mare im DZ an der Riviera ✓ 1 x Willkommens-Cocktail ✓ Ganztagsausflug Nizza und Blumenkorso inkl. Reiseleitung ✓ Eintritt zum Blumenkorso (Stehplätze) ✓ Ausflug Küstenstraße inkl. Reiseleitung ✓ Besichtigung einer typischen Kellerei mit Verkostung von Wein und lokalen Produkten ✓ Ausflug Menton und Monaco - Monte Carlo inkl. Reiseleitung ✓ durchgehende Reisebegleitung ✓ Haustürabholung zubuchbar

23.02.-01.03.25 ab 839,- €



Das perfekte Weihnachtsgeschenk!
Tagesfahrt
Musical-Überraschungsfahrt
Welches Musical Sie besuchen, wird noch nicht verraten...
✓ Fahrt im Luxusreisebus ✓ Eintrittskarte Musical (Nachmittagsvorstellung) PK Premium bis PK 4

18.01.25 ab 149,- €

Buchung und Beratung unter



0531 - 250 99 30
info@fumu-reisen.de
www.fumu-reisen.de

Unsere exklusiven Beratungs- & Buchungsstellen in Ihrer Region Peine

TUI TRAVELStar Reisebüro

Clauener Str. 6 • 31249 Hohenhameln

Tel. 05128 - 5128

info@reisebuero-hohenhameln.de

Reiseraum Peine

Am Markt 22-23 • 31224 Peine

Tel. 05171 - 9075075

urlaub@reiseraum-peine.de

Rundum-Reise-Service Marion Ludwig

Gerhardstraße 46 • 31241 Ilsede

Tel. 05172 - 949 60 70

info@rundum-reise-service.de

Veranstalter: Reisepartner Fuhrmann Mundstock international GmbH, Kurze Wanne 1, 38159 Vechelde-Wedtlenstedt
Es gelten die AGB des Reiseveranstalters. Druckfehler vorbehalten. *Sie erhalten 2% Preisnachlass auf den Reisegrundpreis, wenn Sie bis 4 Monate vor Reisebeginn buchen. Für Hochseekreuzfahrten gelten separate Ermäßigungen.

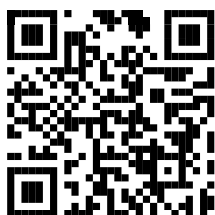
50% 50% 50% 50% 50%

BLACK WEEK

12 Monate PAZ Digital
mit 50 % Rabatt –
nur bis 2.12.



Wissen, was **Peine**, die
Region und die **Welt** bewegt.



abo.PAZ-online.de/blackweek

Deiner Allgemeine
ZEITUNG



Partner im RedaktionsNetzwerk Deutschland

Wochenumfrage: Welchen Adventskalender haben Sie?

Gekauft, selbstgemacht oder gar keinen – machen Sie mit und gewinnen Sie einen **Media-Markt-Gutschein**

VON JANINE KOKOSKA

Peine. 24 Türchen und genau so viele Überraschungen: Der Adventskalender ist längst nicht mehr nur etwas für Kinder. Inzwischen gibt es nicht mehr nur den klassischen Kalender mit Vollmilchschokolade. Egal ob Kosmetik, Schmuck, Kaffee, Tee, Gewürze oder sogar für den tierischen Bewohner: Mittlerweile ist für jeden der richtige Adventskalender dabei.

Wer seinen Liebsten eine Freude machen will, bastelt auch schon einmal selbst und überlegt sich akribisch, welcher In-

halt in die 24 Türchen kommen soll. Online finden kreative Weihnachtsfans, diverse Anleitungen für die benötigten Materialien und etliche Ideen für den Inhalt.

Doch anderen wiederum ist der Konsum rund um die Feiertage zu viel. Deshalb verzichten sie ganz auf einen Adventskalender und die zwei Dutzend Überraschungen.

Ihre Meinung ist gefragt

Deshalb wollen wir gerne von Ihnen wissen: Haben Sie in diesem Jahr einen selbstgebastelten oder einen gekauften Adventskalender? Oder verzichten Sie ganz darauf? Wer an unserer PAZ-Umfrage teilnimmt, kann einen 50-Euro-Gutschein von Media Markt gewinnen.

Auswertung der letzten Wochenumfrage

In der letzten Woche wollten wir



Die Teilnahme ist ganz einfach: Scannen Sie den QR-Code mit dem Smartphone.

FOTO: PAZ



Direkt zur Umfrage: Einfach den QR-Code mit dem Handy scannen.

von Ihnen wissen, was für Sie das perfekte Weihnachtsgeschenk ist oder ob Sie auf Geschenke verzichten. Das sind die Ergebnisse der Umfrage:

- 50,9 Prozent antworteten, dass

sie gar keine Geschenke brauchen

- 25,2 Prozent finden, dass gemeinsame Erlebnis-Geschenke am schönsten sind
- 10,9 Prozent lieben praktische

Geschenke

- 8,1 Prozent wünscht sich am liebsten Gutscheine unter dem Weihnachtsbaum
- 5 Prozent freuen sich über etwas Selbstgemachtes

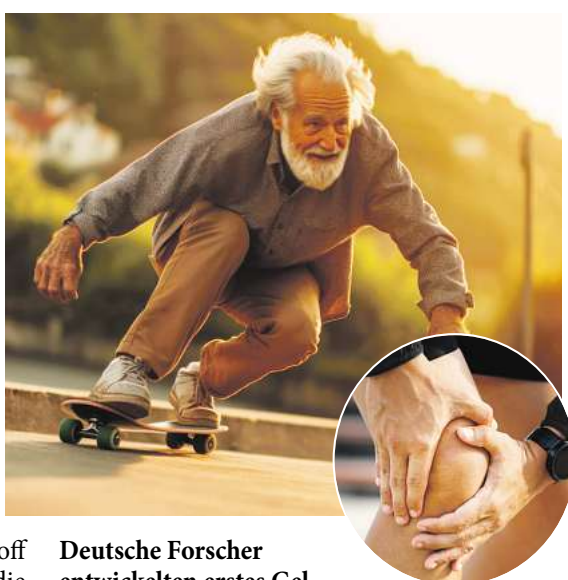
Gesundheit

ANZEIGE

NEU: Hochdosiertes CBD Gel mit 900 mg CBD begeistert Anwender

CBD boomt. Das begehrte Cannabidiol (CBD), das aus der Hanfpflanze gewonnen wird, wird immer beliebter. Wir erklären, was dahintersteckt und wieso ein CBD-Produkt als Kosmetikum aus der Apotheke Anwender begeistert.

Der älteste Hanf-Fund in Europa liegt in Deutschland und wird auf 5500 v. Chr. datiert. Damals war jedoch noch nicht zu erahnen, dass insbesondere der Cannabisstoff CBD einmal einen Siegeszug in der Wissenschaft antreten würde. Heute ist ein regelrechter CBD-Boom ausgebrochen. Kein Wunder, denn anders als der ebenfalls bekannte Cannabisstoff THC (Tetrahydrocannabinol), der für die berauschende Wirkung der Cannabisdroge verantwortlich ist, macht CBD weder „high“ noch abhängig. Sogar die WHO (Weltgesundheitsorganisation) stuft CBD als sichere Substanz mit einem geringen Risiko ein.¹ Zahlreiche Studiendaten deuten bereits darauf hin, dass CBD einen äußerst vielfältigen therapeutischen Nutzen haben könnte.



Deutsche Forscher entwickelten erstes Gel mit höchstem CBD-Gehalt pro Tube

Auch ein deutsches Forscherteam hat sich umfassend mit den vielfältigen Cannabissorten beschäftigt. Mittels eines speziellen CO₂-Verfahrens konnten sie aus der besonderen Cannabissorte sativa L. hochwertiges, reines CBD isolieren und mit einer Dosierung von mindestens 900 mg CBD in einem speziellen Gel aufbereiten.

Sie brachten nicht nur das erste Gel mit dem höchsten CBD-Gehalt pro Tube in deutschen Apotheken auf den Markt, sondern stellten auch sicher, dass es unter strengen deutschen Pharmastandards hergestellt wird.

Basierend auf ihrem Fachwissen über natürliche Pflanzen- und Inhaltsstoffe reicherten die Wissenschaftler das wertvolle Cannabis CBD Gel mit Menthol und Minzöl an – für eine angenehm pflegende Formulierung bei beanspruchten Muskeln! Dieses hochdosierte CBD Gel ist heute unter dem Namen Rubaxx Cannabis CBD Gel in der Apotheke vor Ort oder online erhältlich.

Im Netz findet man inzwischen zahlreiche positive Erfahrungen von begeisterten Anwendern. So berichtet eine Anwenderin über das CBD Gel: „Ein sehr gutes Produkt! Schon nach kurzer Anwendung hat sich ein beeindruckender Erfolg eingestellt. Durch die einfache Handhabung und praktische Verpackung kann man es immer dabei haben. Das Preis-Leistungs-Verhältnis ist sehr gut.“

IN IHRER APOTHEKE ERHÄLTlich

NEU
Vorteilsgröße mit
**900 mg
CBD**



Für Ihre Apotheke:
**Rubaxx Cannabis
CBD Gel**
(PZN 18731655)



www.rubaxx-cannabis.de

¹WHO Report Finds No Public Health Risks Or Abuse Potential For CBD. To date, there is no evidence of recreational use of CBD or any public health related problems associated with the use of pure CBD. • Rubaxx Cannabis CBD Gel ist ein Kosmetikum und enthält ca. 900 mg CBD, kein THC. • Abbildungen Betroffener nachempfunden

Ein Urlaub mit besten Freundinnen

Spannende **Reiseziele** für schöne Erinnerungen

Ein Urlaub mit besten Freundinnen schafft schöne Erinnerungen. Egal, ob die Sehnsucht nach einem Wellness-Wochenende, einem Städtetrip oder einem Outdoor-Abenteuer verlangt – wir haben die Tipps für die nächste Reise mit den besten Freundinnen.

Allein verreisen liegt gerade im Trend – aber mit der besten Freundin oder der ganzen Mädels-Truppe machen Erlebnisse in anderen Ländern doch eigentlich noch viel mehr Spaß. Ob Kultur-Trip, Abenteuer-Urlaub oder ein Wochenende zur Entspannung: Wenn du Ideen für den nächsten Urlaub mit deinen Freundinnen suchst, findest du in diesem Artikel Inspirationen.

Yoga & Surfen in Portugal

Yoga, Surfen und Entspannung am Strand: So könnte der ideale Freundinnen-Urlaub aussehen, bei dem du die Seele baumeln lassen kannst. Und wo ginge das besser als an der Algarve? In Portugal gibt es eine große Auswahl an Camps und Retreats, die Wellenreiten und Yoga für jedes Level verbinden – einige davon sind nur für Frauen. So hast du nicht nur die Gelegenheit, zusammen mit deinen Mädels eine neue Sportart zu lernen, zusätzlich bieten das gemeinsame Meditieren und kreative Workshops eine tolle Gelegenheit, um eure Freundschaft zu vertiefen. Die beste Zeit für Surf-Anfängerinnen sind die Frühling- und Sommermona-



Mit den besten Freundinnen verreisen? Wir haben sieben coole Ideen gesammelt.

FOTOS: IMAGO IMAGES/ SHOTSHOP

te, erfahrenere Surferinnen kommen vor allem bei den höheren Wellen im Herbst und Winter auf ihre Kosten.

Ein Wochenende in einer Weinregion

Es muss nicht immer in die Ferne gehen – gerade für einen Wochenendtrip bieten sich schöne Destinationen in Deutschland an. So wie das malerische Moseltal, wo du von sanften Weinbergen, beeindruckenden Schluchten und idyllischen Dörfern umgeben bist. Besonders empfehlenswert ist ein Besuch in Cochem, einem charmanten Örtchen an der Mosel, das mit seinem Schloss, der historischen Altstadt und vielen gemütlichen Weinstuben verzaubert. Bei einem Wochenende mit deinen Mädels kannst du Riesling aus lokaler Produktion probieren, die Gegend bei einer

Bootsfahrt entdecken oder die Burg Eltz besuchen, deren märchenhafte Kulisse sich für Foto-Shootings anbietet.

Etwas weiter südlich prägen romantische Gassen und historisches Fachwerk das Stadtbild von Bernkastel-Kues. Nicht nur in den vielen Gasthäusern der Stadt lassen sich gemütliche Stunden verbringen, sondern auch in den nahe gelegenen Thermen. Die Moseltherme Traben-Trarbach mit Wasser aus einer 33 Grad warmen Thermalquelle und die Vulkanifel-Therme in Bad Bertrich sind die perfekten Orte für eine Wellness-Auszeit.

Roadtrip auf Island

Island steht bei vielen auf der Bucketlist. Kein Wunder, denn es gibt kaum ein zweites Land, das mit einer so großen Bandbreite an spektakulärer Natur

aufwarten kann. Wasserfälle, schroffe Klippen, warme Quellen, schwarze Strände und bunte Berge liegen auf der skandinavischen Insel nah beieinander. Mit einem Mietwagen bist du am flexibelsten und kannst die Naturwunder auf der gesamten Insel auf eigene Faust erkunden.

Weil Abenteuer zusammen bekanntlich mehr Spaß machen, ist Island eine großartige Destination für einen Trip mit deiner besten Freundin. Badet in den heißen Thermalquellen der Blauen Lagune, beobachtet Island-Pferde in freier Wildbahn, schießt Erinnerungsfotos vor den schönsten Wasserfällen oder beobachtet die berühmten Polarlichter am Nachthimmel.

Orientalische Wellness-Auszeit

Die marokkanische Hauptstadt Marrakesch liegt nur knapp vier Flugstunden von Frankfurt entfernt. Und sie ist das perfekte Ziel für einen kurzen Verwöhn-Urlaub mit deinen Freundinnen. In der Stadt gibt es zahlreiche Hamams, die Wellness-Behandlungen für jedes Budget anbieten. Während sich die Einheimischen meist in öffentlichen Badehäusern treffen, gibt es auch private Hamams, die die traditionellen Körperpflege-Rituale durchführen. Dort kannst du es dir bei einem Dampfbad, der Ganzkörperreinigung mit schwarzer Seife und einer anschließenden Massage oder Gesichtsbildung gut gehen lassen. In den Ruheräumen kannst du mit Freundinnen entspan-

nen, frischen Minztee trinken und Mandelgebäck essen. Nach so einem Tag fühlt man sich wie neu geboren! Und das Beste: Bei den günstigen Preisen bleibt sicher noch etwas Budget übrig, das ihr auf den Souks, den lokalen Märkten, ausgeben könnt.

Party-Wochenende in Belgrad

Die Nächte mit deinen Mädels durchtanzen und bis zum Sonnenaufgang in den angesagten Clubs der Stadt feiern – das ist in einer europäischen Metropole besonders gut möglich: Belgrad ist bekannt für seine pulsierende Clubszene und wird deshalb auch als das neue Berlin bezeichnet. In der serbischen Hauptstadt finden sich zahlreiche Clubs, für jeden Geschmack ist etwas dabei. Das „Hype“ ist die berühmteste Disco. Sie liegt im Herzen der Stadt und ist bekannt für ihr glamouröses Interieur, den VIP-Bereich und Events mit internationalen DJs. Techno-Enthusiasten kommen im „Drugstore“ auf ihre Kosten: Hier feiert ein buntes Publikum aus Einheimischen und Touristen. Bekannt ist Belgrad jedoch für die Splavovi, die schwimmenden Clubs an den Ufern der Donau und der Save. Ein weiterer Pluspunkt: Feiern gehen ist in Serbien sehr günstig und in den meisten Clubs zahlt ihr keinen Eintritt.

Weitere Ziele findest du unter:
» www.reisereporter.de/maedelstrip



ZEITUNG, WO DU WILLST.

Unser E-Paper direkt im Web oder als App.
abo.PAZ-online.de/vorteile



Deiner **Allgemeine** 



31355901_002424

TOLLE TANNEN, SCHÖNES FEST

Sicher vom Baumstand zum Baumständer

Tipps für den **Weihnachtsbaum-Transport**

Alle Jahre wieder gehört er schlichtweg zum Weihnachtsfest dazu: ein stattlicher Weihnachtsbaum. Ist das Schmuckstück ausgewählt, will es nach Hause transportiert werden. Der Verband natürlicher Weihnachtsbaum e.V. (VNWB) gibt Tipps, damit der Baum sicher zu Hause ankommt.

Reißt sich der Weihnachtsbaum beim unsachgemäßen Transport vom Autodach los und fliegt über Windschutzscheibe und Motorhaube hinweg, dann kann man sich glücklich schätzen, wenn außer ein paar Kratzern im Lack keine Schäden zu verzeichnen sind. Damit ähnliche oder schlimmere Szenarien nicht eintreten, sollte man einige Ratschläge befolgen.

Der erste lautet: Für einen sicheren Transport ist es ratsam, den Baum vom Händler in ein Schutznetz verpacken zu lassen. Das macht ihn kompakter und greifbarer. Zudem verringert das Verschnüren die Windanfälligkeit und den Luftwiderstand.

Je nach Größe des Autos lässt sich der Baum am besten im Kofferraum bei umgeklapptem Rücksitz transportieren. Passt der Baum komplett ins Auto, ist es sinnvoll, ihn mit der Spitze zuerst einzuladen. Ist der Baum länger als die Ladefläche, wird er mit dem Stamm zuerst eingeladen und bis zur Rückenlehne des Frontsitzes durchgeschoben.

Eine Decke schützt die Rückseite der Lehne gegen Kratzer. Ein stabiles Holzbrett zwischen Stamm und Lehne sorgt bei einer Vollbremsung dafür, dass der Stamm sich nicht in die Rückenlehne drückt. Auch ein PKW-Anhänger kann beim Baumtransport gute Dienste leisten.

Ungeachtet der Wahl des Transportmittels sollte der Baum stets mit geeigneten Spanngurten gegen Verrutschen gesichert werden. Beim Anhänger kann auch ein Ladungssicherungsgurt zum Einsatz kommen. Ein Durchladen des Baumes bis in die erste Sitzreihe hinein ist nicht empfehlenswert, da hierdurch die Sicht des Fahrers eingeschränkt werden kann.

Muss die Kofferraumklappe wegen des herausragenden Baumes geöffnet bleiben, ist diese so weit wie möglich zu schließen und zu fixieren. Rücklichter, Bremslichter, Blinker und Kennzeichen müssen sichtbar bleiben.

Der Baum darf laut Paragraph 22 der Straßenverkehrsordnung

höchstens eineinhalb Meter über das Heck des Fahrzeugs hinausragen. Ab einem Meter muss das Ende zudem mit einer roten Fahne – oder bei Dunkelheit mit einem roten Licht – gekennzeichnet werden. Diese Regel gilt auch dann, wenn der Baum auf dem Dach transportiert wird.

Zudem ist empfehlenswert, den Lack des Fahrzeugdachs mit einer Decke zu schützen. Der Baum sollte mit dem Stamm nach vorne auf das Dach gelegt und gegen Verrutschen gesichert werden. Das geht am besten bei

Fahrzeugen mit Dachreling oder Dachgepäckträgern. Einer der Gurte wird dabei einmal um den Stamm herumgeführt. Einfache Schnüre oder Spanngummis – Gepäckspinnen – reichen nicht aus.

Wird der Baum nicht ordnungsgemäß transportiert und gefährdet dadurch andere Verkehrsteilnehmer, drohen ein Bußgeld von 60 Euro und ein Punkt in Flensburg. Fehlen bei Überlänge die rote Fahne oder das rote Licht, beläuft sich die Strafe auf 25 Euro.



Kompakt eingesenzt lässt sich der Baum gut transportieren.

FOTO: VNWB/KOLLAXO

Weihnachtsmarkt
in Dungenbeck
am Sonnabend, den 14. Dezember 2024, 11 - 17 Uhr

Weihnachtsbäume
- aus regionalem Anbau -
Verkauf ab 10.12.

Hof Behrens
Schmedenstedter Straße 27
31226 Peine-Dungenbeck
Tel. 0 51 71 / 8 24 47
www.Hof-Behrens.de

HOF Lauenroth
www.hof-lauenroth.de

WEIHNACHTSBAUMVERKAUF
Ab 6.12.

- ▲ **Witterungsunabhängige Verkaufsfläche** auf unserem Hof.
- ▲ **Lieferservice** Sie suchen Ihren Baum aus, wir liefern direkt bis an die Haustür.
- ▲ Exzellente Auswahl an gesunden **Nordmann-Tannen**, alle gängigen Größen vorhanden.
- ▲ Aus **nachhaltigem Anbau**

Wir freuen uns auf Ihren Besuch!
Bültener Straße 3
31246 Ilsede / Adenstedt
Tel. 05172 / 75 83

Mo. bis Fr. 9:00 bis 18:00 Uhr
Sa. 9:00 bis 13:00 Uhr

Zu jedem Weihnachtsbaum gibt es 5 kg Kartoffeln als Weihnachtsgeschenk dazu.

Kola Pflanzenhof

Bei uns bekommen Sie:
Fichten, Nordmann-Tannen, Blaufichten.
An allen Adventssonntagen von 13-16 Uhr geöffnet

Peine-Telgte
Vöhrumer Straße 20
Tel. (0 51 71) 5 07 89 66
www.kola-peine.de

Kola Pflanzenhof
Öffnungszeiten:
Montag bis Freitag 9 bis 18 Uhr
Samstag 9 bis 15 Uhr

Lebenshilfe
Peine-Burgdorf



Frische Weihnachtsbäume und tolle Geschenkideen, mit denen Sie regionale und soziale Einrichtungen unterstützen, gibt es bei der Lebenshilfe Peine-Burgdorf.

Weihnachtsbaumverkauf & Weihnachtsmarkt

auf dem Gelände der WfbM Burgdorf, Holzwiesen 1, 31303 Burgdorf

Baumverkauf

2. Dezember bis 20. Dezember 2024
Montags bis freitags von 9:00 Uhr bis 16:00 Uhr

Weihnachtsmarkt

14. Dezember 2024 von 11:00 Uhr bis 17:00 Uhr



„Ich fäll‘ mir meinen eigenen Baum!“

Eichenhain in 31311 Uetze/Katensen (Zufahrt über Dorfstraße)

An folgenden Wochenenden immer freitags und samstags von 10:00 Uhr bis 16:00 Uhr:

6. Dezember und 7. Dezember 2024
13. Dezember und 14. Dezember 2024
20. Dezember und 21. Dezember 2024

Weihnachtspavillon

Marktplatz Peine im Pavillon des Eiscafé Venezia

29. November bis 22. Dezember 2024
Sonntags bis freitags von 12:00 bis 18:00 Uhr
Samstags von 11:00 bis 18:00 Uhr



31411601_002424

29911801_002424



paz-online.de/kalender

Der große Adventskalender

JEDEN TAG NEUE PREISE GEWINNEN!

Vom **1. bis zum 24. Dezember 2024** verlosen die Peiner Allgemeine Zeitung und Peine Marketing täglich einen „[P]EINER für alles“-Gutschein im Wert **zwischen 10 € und 50 €!** Einfach täglich ein Türchen auf www.paz-online.de/kalender öffnen, teilnehmen und mit etwas Glück einen Gutschein gewinnen! Unter allen Teilnehmenden wird zusätzlich ein weiterer „[P]EINER für alles“-Gutschein **im Wert von 250 €** verlost!

- ▶ Tägliche neue Gewinnchance
- ▶ Unterstützt den lokalen Einzelhandel
- ▶ An mehreren Tagen teilnehmen und so Chancen erhöhen

Es lohnt sich!

Wir wünschen viel Glück und eine schöne Weihnachtszeit!



Peiner Allgemeine
ZEITUNG



Peine Marketing

STELLENANGEBOTE ALLGEMEIN

MÜLLER TIEFBAU

Suche
Straßenbauer, Helfer,
LKW-Fahrer, Bagger-Fahrer
in Peine, OT Woltorf in VZ
0173 - 6437105

15225701_002424



Lagune Peine GmbH • Eschenstraße 12
31224 Peine • Tel. 05171 - 9078835
www.pflegedienst-lagune.de

Wir suchen für unseren
ambulanten Pflegedienst (m/w/d)

Pflegehelfer/innen in Voll- und Teilzeit

Bewerbung bitte schriftlich oder per mail unter:
info-pe@pflegedienst-lagune.de

31095101_002424

STELLENANGEBOTE HAUSPERSONAL

Minijob Haushaltshilfe

Wir suchen eine nette, zuverlässige
Haushaltshilfe für 2 Personenhaus-
halt im EFH in Peine Kernstadt.
1 x pro Woche ca. 4 Std., ab Januar
2025. Tel.: 016099295145, ggf. AB
oder SMS

Suche Haushaltshilfe auf Minijob-
Basis für 3 Pers.-Haushalt, Arbeits-
zeit flexibel ✉ m.warwel@web.de

MINIJOBS ANGEBOTE

Bestattungshelfer/in

Wir suchen Mini- und/oder Midijob-
ber als Bestattungshelfer gern auch
Quereinsteiger m/w/d. Bei Inter-
esse freuen wir uns auf Ihre Bewerbung
per Email an: info@bestattungen-
kuhn.de

Reinigungskraft

Wir suchen eine Reinigungskraft für
unser Geschäftsgebäude. Bei In-
teresse freuen wir uns auf Ihre Be-
werbungsunterlagen per Email an:
info@bestattungen-kuhn.de

STELLENGESUCHE ALLGEMEIN

Renovierer sucht Arbeit Streichen,
Tapezieren, Bodenlegen. Flexibel &
Zuverlässig ☎ 0 16 32 66 47 97

Suche Arbeit als Helfer.
☎ (05171) 80 0890

Sie haben die Wahl

- Es gibt kleinformatige
Wochenblätter, aber
auch großformatige
Wochenblätter
- Es gibt billige
Wochenblätter, aber auch
preiswerte Wochenblätter

Wir haben Format,
ein vernünftiges
Preis-Leistungsverhältnis
und eine
kontrollierte Auflage

**Was wollen
Sie mehr?**



31033001_002424

Dein Job in Peine und Region

lokalboten.de
#1 für Zustelljobs

Freie Stellen in

- Edemissen
- Bierbergen
- Groß Ilsede
- Bülten
- Peine
- Vöhrum
- Soßmar
- Plockhorst

**Heute eingestellt,
morgen zugestellt**

Egal ob Vollzeit, Teilzeit oder als Minijob.
Wähle aus den besten Zustelljobs
deiner Region den aus,
der zu dir passt!



jetzt.bewerben@lokalboten.de
Hotline: 0800 1234 399
(kostenfrei)

29225701_002424



Für unseren Standort in **Peine** suchen wir

Lagermitarbeiter / Staplerfahrer (m/w/d)

Deine Tätigkeiten

- Be-/ und Entladung von LKW unter Einhaltung der
Ladungssicherungsvorschriften
- Wareneingang und Produktionskontrolle
- Sicherer Umgang mit der DSV betriebsinternen Scanner Technologie und
Flurförderzeugen
- Ein- und Auslagerung im Hochregal mit dem Schubmaststapler
- Früh- und Spätschicht im Wechsel

Dein Profil

- Eine Ausbildung als Lagerfachkraft ist von Vorteil
- Zuverlässigkeit, Genauigkeit und Teamfähigkeit
- Erste Erfahrung im Bereich Lager und Transport
- Einen Staplerschein, idealerweise die Ausbildungsstufe 2



Unser Kontakt
Claudia Markwart
HR Specialist, Recruiting DACH
Tel.: 0215 / 17371645

QR Code scannen, mehr erfahren und Bewerben!

PEINE. DEINE REGION. DEIN JOB.



Mit einer Vergütung
über dem Mindestlohn..

..mit dem Fahrrad, E-Bike
oder dem Auto..



...startest Du deine
Zustelltour
variabel zwischen 06:00-
09:00 Uhr (5-8h) an 5 oder
6 Tagen/Woche

Deiner Allgemeine **CITIPOST**

Und hier kommst du direkt zu
deinem neuen Job



MADSACK Logistik Mitte GmbH
Tel.: 0511 518-2555

31037101_002424

Schülerjob gesucht?

Jetzt Zeitungen austragen und Geld
verdienen bei der WM Vertriebs- und
Werbeservice GmbH

Einfach online oder über WhatsApp
bewerben und den QR-Code scannen:



Freie Gebiete:

- Oedesse
- Sievershausen
- Edemissen
- Eltze
- Sopiental
- Große Ilsede
- Bortfeld

hallo PEINE
wochenende

30515801_002424

▶ **STELLENANGEBOTE ALLGEMEIN****Mitarbeiter (m/w/d)
TZ und VZ**

in der Folienkonfektionierung gesucht

Apollo packt's in Peine
(05171) 76 48 - 101 · mail@apollo-packs.de

31585801_002424

▶ **IMMOBILIENMARKT
ANGEBOTE****www.mikroapartments-
braunschweig.de**

30928501_002424

▶ **GEWERBEOBJEKTE****Maschinenlagerhalle** + befestigte
Freifläche mit Büro, Nachmieter
gesucht, PE, Nähe Autobahn,
Telefon 05171 15677.▶ **IMMOBILIENMARKT
GESUCHE****SUCHE HAUS** auch sanierungs-
bedürftig und älter oder zum abreißen.
☎ 01 76 86 09 98 68▶ **MEHRFAMILIENHÄUSER****Mehrfam.haus gesucht...!**Zwei Brüder suchen als Kapitalanlage u. Al-
tersvorsorge ein gepflegtes MFH mit mind.
4-6 Einheiten in gut vermietbarer Lage.
05172-9644911, ella-henke-immobilien.de

30124901_002424

▶ **EIN- & ZWEIFAMILIENHÄUSER****In Peine od. Umkreis gesucht**Ehepaar, Ende 30, sucht gepfl. Haus oder
Haushälfte ab 120 m², Budget bis max.
280.000,- je nach Zustand u. Größe.
05172-9644911, ella-henke-immobilien.de

30116901_002424

Viel Wohnfläche gesucht..Familie mit 3 Kindern sucht großes 1- od. 2-
Familienhaus im LK Peine mit mind. 6 Zim-
mern und gern 2 Bädern. Tel. 05172-
9644911, www.ella-henke-immobilien.de

30116501_002424

5 Zimmer in Peine gesu.Familie mit 2 Kindern sucht gepfl. EFH, DHH
oder RH im Raum Peine, gern auch llsede
oder Umgebung. Ein Garten wäre schön.
05172-9644911, ella-henke-immobilien.de

30117601_002424

Raum Lengede gesucht...Familie will näher bei den (Groß-)Eltern
wohnen und sucht schönes Haus in Lengede
oder Vechede, mind. 120m², 4-6 Zimmer.
05172-9644911, ella-henke-immobilien.de

30123901_002424

**Handwerker sucht Sanierungs-
objekt** - vorzugsweise EFH, Massiv
mit Keller, in Peine oder naher Umge-
bung ☎ 0178-1896899**Haus in llsede gesucht.**

05172-9644911 ella-henke-immobilien.de

30124601_002424

Bis ca. 300.000,- gesucht...Ehepaar und Tochter Marie (3 Jahre) su-
chen gepflegtes Einfam.haus, großzüg.
Doppelhaushälfte oder modernes Stadt-
haus mit Garten und mind. 4 Zimmern.
05172-9644911, ella-henke-immobilien.de

30123201_002424

▶ **HANDWERKER****Üner Putz und Fliesen GmbH**

seit 28 Jahren

**Putzarbeiten aller Art,
Sanierungsputz u. Reparaturarbeiten,
kleine Rigips- und Fugarbeiten**☎ 0160-96 21 04 97
info@uener-putz.de

16737701_002424

Feuchte Keller, nasse Wände?
youtube fa.arslan bautenschutz
www.fa-arslan.de (05341) 188 5594**Biete Garagentor-Reparatur an.**
☎ 0152/52434322**Badsanierung** ☎ 0160/977 396 54▶ **DACHDECKER****Zuverlässiger Dachdecker aus der
Region hat kurzfristig Termine
frei.** ☎ (01 78) 8 42 71 74**Dachdecker bietet Flachdach &
Dachrinnenabdichtung.** Holz-
Anstrich uvm. ☎ (0 15 21) 8 59 01 89**Dachdeckerteam** hat noch Termine
frei, gern auch kleinere Reparaturen.
☎ (01 57) 54 33 08 50**Dachdecker, Zimmerei aller Art
und Reparatur.** ☎ (0151) 63937724▶ **ENTRÜMPELUNG****Entrümpelung m. Gewinn, Haush.-
Auflösung,** ☎ (01 76) 21 04 87 58 o.
(0 51 76) 2 50 06 66 Meisterbetrieb▶ **BADSANIERUNG****M&A Haustechnik GmbH****Badsanierung mit Fliesen
Sanitär und Heizung von
Profis zum Festpreis!****0176/72602141 oder
05371/6721245**

13402401_002424

Im Internet finden Sie uns unter:
www.hallowochenende.de**hallo**
wochenende▶ **FENSTER / ROLLÄDEN****PLISSEE PEINE****Kostenlose Beratung und
unverb. Angebot.
Lieferzeit und Montage
in nur 14 Tagen!**Tel.: 0 51 76 - 555 20 24
www.plisse-peine.com

16311401_002424

▶ **FLIESENLEGER****Fliesen/Sanitär** ☎ 0160/97739654▶ **GÄRTNER****Biete preisgünstig****Gartenarbeiten jegl. Art:**
Baggerarbeiten, Pflaster-
arbeiten, Baumfällarbeiten
inkl. Abfuhr, Zaunbau, Dauer-
pflege, Rasen/Rollrasen,
Gartenbaubetrieb Heuer
☎ (01 73) 9 62 23 50**Malner Gartenbau**Als GaLabau-Fachbetrieb gestalten
und pflegen wir Ihren Garten, fällen
Bäume, bauen Zäune u. Terrassen,
führen Pflasterarbeiten aus u.v.m.**www.malner-gartenbau.de**
☎ 05171 / 29 23 22

16308701_002424

**Gartenbaufachbetrieb
AGIRMAN****Seit über 25 Jahren alles
rund ums Haus von A-Z.
Kostenl. Voranschlag vor Ort.
Tel. 0170 - 8 34 70 11**

16315301_002424

Gartenpflege ☎ 0172/1593860▶ **MALER / TAPEZIERER****Bachmann Malerarbeiten**
☎ (01 71) 1 40 20 86**Tapezieren / Streichen Renovie-
rungsarbeiten** ☎ 0 17 11 88 26 13▶ **MÖBELTRANSPORTE****PLATE
UMZÜGE**
Porschestr. 4 · 38112 Braunschweig
Tel.: +49 531 / 4 00 666
info@plate-umzuege.de

34512601_002423

C&K Umzugsservice
Umzüge, Entrümpelungen, Renov.,
Möbelmontagen, Lagerung
☎ (05 31) 38 91 23 55▶ **TIERMARKT VERKAUF****Deutsche Schäferhundwelpen m.**
Papieren, zu verk. 0176/28361000

Das

Schaufenster

der heimischen

Wirtschaft!

hallo
wochenende**hallo**
wochenende

erscheint an jedem Sonnabend

Verlag:

Madsack Medien Ostniedersachsen
GmbH & Co. KG
31224 Peine, Werderstraße 49
www.hallopeine.de

Geschäftsführer:

Carsten Winkler, Günter Evert

Verantwortlich für den Anzeigenteil:
Carsten Winkler

Redaktion: Melanie Stallmann

Telefon: (0 53 71) 808 403
E-Mail: redaktion@hallopeine.de

Anzeigen-Annahme:

Tel. (08 00) 1234-906

*kostenlose Servicenummer

E-Mail: anzeigen@hallopeine.de

Vertrieb:

Telefon (0800) 1234-909

E-Mail: vertrieb@hallopeine.de

Anzeigen- und Redaktionsschluss:

Dienstag, 18 Uhr

Verbreitete Auflage:

Gemäß ADA Meldung

für Q3/2023

61.203 Exemplare

Druck:

Druckzentrum Niedersachsen

Gutenbergstraße 1

31552 Rodenberg

Gültige Preisliste im Internet:

www.paz.mediatdaten.online/anzeigenblaetter

Leserbriefe:

Anonyme Zuschriften werden nicht veröffent-
licht. Jeder Leserbrief muss mit voller Adresse
versehen und vom Einsender unterschrieben
sein. Die Redaktion behält sich Kürzungen un-
ter Berücksichtigung der presserechtlichen
Verantwortung vor.
Für unverlangt eingesandte Manuskripte wird
keine Gewähr übernommen. Rücksendungen
nur, wenn Porto beiliegt.**BVDA** **AD**
AUFLAGEN
KONTROLLE
DER
ANZEIGEN-
BLÄTTER
BVDA/BDZVBundesverband
Deutscher
AnzeigenblätterFalls Sie dieses Produkt nicht mehr erhalten
möchten, bitten wir Sie,
einen Werbebotsaufkleber mit dem Zusatz-
hinweis: „bitte keine
kostenlosen Zeitungen“ an Ihrem Briefkasten
anzubringen.
Weitere Informationen finden Sie
auf dem Verbraucherportal
www.werbung-im-Briefkasten.de

33847301_002423

Jetzt Job finden unter:
www.jobsfuerniedersachsen.de

**Jobs für
NIEDERSACHSEN**

Unsere Fashion Week ist hier.
Unsere Jobs gleich nebenan.

▶ VERKAUF PKW

▶ VW ALLGEMEIN

VW Golf Variant 1.6, EZ 10/2000, 259 TKm, 5-türig, AHK, SD, HU 08/2025, VB 1050€ ☎ (01 51) 186 39 110

▶ VW GOLF

Verk. Golf IV, Bj. 99, gelaufen 240tkm, TÜV 08/2005, 5-türer, neue Schweller rechts + links, Bremsen neu (1J. alt), neue Lichtmaschine, neue Batterie, Preis 1.399€ VB, ☎ 0172/3284260

VW, Golf 5

EZ 07/Bj. 2006, 55 kW, 167.000 km, silber, ABS, AHK, ZV, unfallfrei, Limousine, HU 2026/11, 3.190,- € VB ☎ 0 16 37 37 97 39

▶ VW LUPO

Lupo, sehr gepflegt, wenig km, TÜV neu, Klima, Allwetterreifen, 2.900 € VB ☎ (01 52) 11 54 59 82

▶ ANKAUF PKW

Unfall + Totalschäden – Gebrauchtwagen –

VW, Audi, Opel, Ford, MB, Japaner, Skoda, Busse usw., Bj. 2003 – 2024 **ZAHLE HÖCHSTPREISE** ☎ (0 53 65) 88 66 F.H. Autohandel

32878301_002423

PKW gesucht, auch mit Mängeln. Alles anbieten. ☎ 0172 8415509

▶ AUTOZUBEHÖR VERKAUF

4 Winterräder

4 neuwertige Winterräder Bridgestone 205/55R16 mit Stahlfelgen und Zierreifen Skoda Oktavia 3 zu verkaufen. Z.zt. fachmännisch eingelagert. PreisVS Tel.01714116342

▶ KRAFTRÄDER

▶ ANKAUF KRAFTRÄDER

Kaufe gebr. Motorräder auch defekt ☎ (05 31) 8789370

▶ CAMPINGFAHRZEUGE VERKAUF

Ganzjähriger Unterstellplatz für Wohnmobile zu verm. in Neudorf-Platendorf. ☎ 05378/221

▶ CAMPINGFAHRZEUGE ANKAUF

Familie sucht Wohnmobil oder Wohnwagen mit oder ohne TÜV, auch zum Herrichten, freue mich über jedes Angebot. ☎ (01 76) 31 33 64 60

Wir kaufen Wohnmobile & Wohnwagen ☎ (0 39 44) 3 61 60 www.wm-aw.de, Firma

▶ VERKAUF ALLGEMEIN

Gefrierschrank, 1/2Jahr alt, halbes J. in Gebrauch gewesen, Preis VB, ☎ (0 51 72) 71 00

Revox B77, mit Zubehör, sehr guter Zustand, überholt, 800 €. ☎ (05302) 803807

SCHLEGELMULCHER, 145 cm AB, 24-55 PS, Gelenkwelle 1 3/8 Zoll, Heckanbau, 750 € ☎ (0 51 72) 82 43

Kaminholz frei Haus, ☎ (01 70) 1 04 52 67

Tonbanduher, Variocord 263, an Bastler, 50€. ☎ (05302) 803807

Anfeuerholz 8kg Erle im Netz für € 3,50 ☎ (01 60) 99 49 50 62

▶ FAHRRÄDER VERKAUF

Bianchi SL3, Alu, gelb, mit Homerolle und Zubehör, 400€. ☎ (0 53 02) 80 38 07

▶ ALLGEMEIN ANKAUF

Ankauf von Briefmarken, Münzen u. Ansichtskarten zu realen Preisen. Korrekte Abwicklung an Ihrem Wohnort. **Versandhandel Holsten** ☎ (0 51 95) 97 29 81

Kaufe Altmittel, Eisen, Schrott, Batterien, ☎ (01 71) 2 08 72 82

Münzen gesucht, in Gold und Silber ☎ (0 53 03) 922 4 88

▶ BASTELN, HEIMWERKER, MODELLBAU ANKAUF

Modelleisenbahn und altes Spielzeug gesucht ☎ (03 94 03) 9 41 68

▶ REISEN / VERANSTALTUNGEN

▶ UNTERRICHT ANGEBOTE

Gitarre & Bass Unterricht / Reparatur privat tel. 0151/70641573

▶ VERSCHIEDENES

Brennholz (Buche, Esche, Ahorn) "frisch" oder kammergetrocknet aus unserer Region! Fa. HolzHartmann ☎ 05062-89146

Rentner übernimmt Hausdienste bei Krankheit, Abwesenheit o.ä. ☎ (0 15 20) 6 24 14 59

Maler hat Termine frei. ☎ (01 76) 13 48 58 36

Entrümpfung, kostenlose An- u. Abfahrt zum FP. ☎ (01 76) 13 48 58 36

Dachdecker hat Termine frei. ☎ (01 76) 13 48 58 36

Med. Fußpflege Mobil ☎ (01 76) 95 60 58 49

▶ EHEWÜNSCHE ALLGEMEIN

▶ BEKANNTSCHAFTEN ALLGEMEIN

Für mich Margit, 78 J., ist es sehr schwer ganz alleine zu sein, bin hübsch, gepflegt, vertrauensvoll, fahre gern Auto, liebe Musik u. Fernsehabe, die Zeit der Trauer habe ich überwunden, nun möchte ich wieder nach vorne schauen, deshalb suche ich pv e. zuverlässigen Mann (Alter egal). Ich fühle mich sehr einsam u. würde gerne mal mit Ihnen telefonieren **Tel. 0151 - 62913874**

Ingeborg, 72 J., (verwitwet), mit christlicher Lebenseinstellung, eine aufrichtige, hübsche Frau, vom ländlichen Raum. Ich liebe die häusliche Gemütlichkeit, die traditionelle Hausmannskost, fühle mich aber sehr allein und einsam, ich suche pv ernsthaft einen bodenständigen Mann, zu dem ich kommen kann. Ich bitte um Kontaktaufnahme. **Tel. 0160 - 7047289**

LESEN OHNE RASCHELN



ZEITUNG, WO DU WILLST.

Unser E-Paper direkt im Web oder als App.
abo.PAZ-online.de/vorteile



Deiner Allgemeine 

Gewalt gegen Frauen nimmt deutlich zu

Im **Landkreis Peine** liegen die Fallzahlen bereits jetzt deutlich über denen des Vorjahres

VON MIRJA POLREICH

Peine. Die Zahlen sprechen eine deutliche Sprache: In diesem Jahr gab es im Landkreis Peine bereits 290 Fälle von häuslicher Gewalt gegen Frauen. Das sind aber nur diejenigen, die von der Polizei an die BISS Beratungsstelle bei häuslicher Gewalt in Peine gemeldet wurden. Hinzu kommen weitere 43 Fälle, in denen die Frauen sich selbst an die Beratungsstelle gewandt haben - und eine hohe Dunkelziffer. „Die Gewalt gegen Frauen nimmt zu“, sagt Kathrin Sahin, Leiterin der örtlichen BISS. Im Vorjahr waren es 249 aktenkundige Fälle und 42 Selbstmelderinnen.

Einige der Frauen, die eine Beratung von Kathrin Sahin und ihren Kolleginnen erhalten, werden im

Peiner Frauenhaus aufgenommen. Bislang fanden 2024 dort 52 Frauen Schutz, 96 weitere Frauen mussten abgewiesen werden - in den meisten Fällen war kein Platz mehr frei. Für sie wird dann eine andere Unterkunft gesucht. „Wir haben ein Ampelsystem“, erklärt die Leiterin des Peiner Frauenhauses, Stefanie Weigand. „Alle Frauenhäuser haben sich verpflichtet, dort ihre freien Kapazitäten zu melden.“ Das Peiner Frauenhaus hat insgesamt 25 Plätze: 11 für Frauen und 14 für Kinder.

Die Entwicklung der Fallzahlen betrachtet Weigand mit großer Sorge. „Die Frauenfeindlichkeit in der Gesellschaft tritt immer offener zutage“, sagt sie. „Das fängt bei männlichen Influencern an, die im Internet erklären, dass man Mädchen



Häusliche Gewalt: Die Fallzahlen steigen, das Peiner Frauenhaus musste in diesem Jahr bereits 96 Frauen abweisen. FOTO: FABIAN SOMMER

ruhig eine runterhauen darf, wenn sie nicht das tun, was man will.“ Gewalt gegen Frauen sei kein Problem der Frauen, sondern eines der Gesellschaft, betont die Frauenhausleiterin. Deshalb hatte sie auf das

geplante Gewalthilfegesetz gehofft, doch angesichts des Bruchs der Ampel-Koalition scheint dessen Verabschiedung in weite Ferne gerückt. „Es wäre für alle so wichtig gewesen“, betont Weigand. „Es ist

eine Katastrophe. Wir haben alle so darauf gewartet.“

Gewalthilfegesetz hätte Kommunen finanziell entlastet

Mit dem Gewalthilfegesetz hätte es einen Rechtsanspruch gegeben: Dieser hätten den Frauen - und ihren häufig mitbetroffenen Kindern - Zugang zu Schutz und Beratung in Fällen von häuslicher Gewalt garantiert. „Seit der Gründung des ersten Frauenhauses in der Bundesrepublik gehörten diese immer zu den freiwilligen Aufgaben. Trotz der Unterzeichnung der Istanbul-Konvention wurde nie ein Gesetz für die Gewalthilfe hinterlegt“, kritisiert Weigand. Dabei hätten die Frauenhäuser der Konvention zufolge seit 2018 eine Pflichtaufgabe sein müssen. Stattdessen müsse das Peiner Frauenhaus jedes Jahr einen Antrag auf Förderung stellen - sowohl beim Landkreis Peine, dem größten Geldgeber für die Einrichtung, und dem Land Niedersachsen. „Es ist ein großer Bürokratie-Aufwand und immer auch eine Unsicherheit, ob der Antrag durchgeht“, beschreibt die Leiterin. Auch wenn die Unterstützung der Peiner Verwaltung und Politik für die Einrichtung groß sei und der Schutz von Frauen hier sehr ernst genommen werde, bleibe es eine Zitterpartie.

Darüber hinaus wäre das Gesetz auch eine Möglichkeit gewesen, die Kommunen finanziell entlasten. Denn dann hätte der Bund einen Teil der Kosten übernommen. „Gerade angesichts der Haushaltssituation vieler Kommunen wäre das angebracht gewesen“, so Weigand.

Frauenhaus beteiligte sich an Studie

Das Team des Peiner Frauenhauses hatte sich an einer Studie des Bundesfamilienministeriums beteiligt, das Grundlage für die Ausgestaltung des Gesetzes war. Darüber hinaus hatte sich die Einrichtung auch dem offenen Brief „Gewalthilfegesetz jetzt“ des Vereins Frauenhauskoordinierung angeschlossen und ihn an das Bundeskanzleramt, das Familienministerium und das Finanzministerium geschickt. Eine Antwort gab es Weigand zufolge allerdings nicht.

Die Peiner Frauenhausleiterin sieht die Chancen für das Gewalthilfegesetz gescheitert: „Wir sind maßlos enttäuscht. Die Gewalt gegen Frauen nimmt zu, es betrifft alle Schichten - davor kann die Gesellschaft nicht die Augen verschließen.“ Die aktenkundigen Fälle seien nur die Spitze des Eisbergs. „Darunter gibt es eine riesige Grauzone, die nur geschätzt werden kann.“

BLACK WEEKS
16.11. - 08.12.2024

AUCH ONLINE!

www.clevva.de

clevva
VON MÖBEL HEINRICH

✓ INKLUSIVE KALTSCHAUM-TOPPER

✓ MIT BELEUCHTUNG

PASSENDEN NACHTKONSOLE,
BxHxT ca. 43x53x45 cm. 0432 0109 00

149.99
278.-*
DAUERTIEFPREIS

✓ GROSSER BETTKASTEN

BOXSPRINGBETT,
BxHxT ca. 156x117x217 cm,
LF ca. 140x200 cm. 0432 0108 00

999.99
1939.-*
DAUERTIEFPREIS

BLACKDEAL GUTSCHEIN

20%

Auf Artikel aus den Bereichen:

- ✓ BOUTIQUE
- ✓ HEIMTEX
- ✓ LEUCHTEN

BLACKDEAL GUTSCHEIN

20%

auf **SALE-Artikel**

Profitieren Sie von unseren **DAUERTIEFPREISEN:**

Über 3.000 Artikel dauerhaft reduziert

bis zu 45%

✓ STADTHAGEN

Direkt an der B65
Dülwaldstraße 1
Tel.: 05721 988149
Mo.-Fr. 10:00-19:00 Uhr
Samstag 10:00-18:00 Uhr

✓ BAD NENNDORF

Im Hause Möbel Heinrich
Auf dem Wachtlande 2
Tel.: 05723 947180
Mo.-Fr. 10:00-19:00 Uhr
Samstag 10:00-18:00 Uhr

✓ LANDESBERGEN

Im Fachmarktzentrum
Brokeloher Str. 8-12
Tel.: 05025 970999-10
Mo.-Fr. 09:00-18:30 Uhr
Samstag 09:00-16:00 Uhr

✓ PEINE

500 m von der A2-Abfahrt
Dieselstr. 4
Tel.: 05171 54597-0
Mo.-Fr. 10:00-19:00 Uhr
Samstag 10:00-18:00 Uhr

clevva
VON MÖBEL HEINRICH

@clevva
clevva ist eine Handelsmarke der Möbel Heinrich GmbH & Co.KG • Dülwaldstr. 1 • 31655 Stadthagen

Weitere Infos & Artikel unter: www.clevva.de

Alle Angebote gültig vom 16.11. bis zum 08.12.2024 | 1) 20% auf Fachsortimente: ausgenommen auf preisreduzierte Werbeware. Art. Nr. 09961045 | 2) Dauertiefpreis: Bereits im Verkaufspreis berücksichtigt. | 3) 20% auf SALE-Artikel: auf bereits reduzierte Ausstellungsstücke und Letzte-Chance-Artikel, die in unserer Ausstellung gekennzeichnet sind. Art. Nr. 09961106 | Alles Abholpreise. | Ohne Deko. | *) Listenpreis