



RoBi
ROHRREINIGUNG
24 Stunden erreichbar

Ihr umweltfreundlicher Spezialist für die Abfluss-, Rohr- und Kanalreinigung

Mitglied in der Handwerkskammer Braunschweig

Beseitigung von Verstopfungen in Haushalt, Gewerbe und Industrie

Tel.: 0 53 72-97 86 44

Roberto Z. Orzechowski
Am Alten Hof 9, 31234 Edemissen
mail@robi-rr.de
www.robi-rohrreinigung.de

Gutschein
über **25,- €**
für den ersten Auftrag bei RoBi Rohrreinigung
keine Barauszahlung möglich!

24084401_002425

GW>>> ENERGYTEC
PHOTOVOLTAIK | WÄRMEPUMPE

Partner von **avacon**

BOSCH E3DC



Wärmepumpe trifft PV – Energie neu erleben!

Am 30.08.2025 öffnen wir von 10 bis 16 Uhr die Türen

Ackerköpfe 28, 31249 Hohenhameln

Kommen Sie vorbei, entdecken Sie die Zukunft – und lassen Sie sich überraschen!

Freuen Sie sich auf:

- Spannende Technik
- Experten von E3DC & Bosch
- Einen Special Guest

www.gw-energytec.de

Im Internet finden Sie uns unter:
www.hallowochenende.de

hallo
wochenende

Fahrradspaß für die ganze Familie

„PAZ on Tour“ mit 36 Stationen startet am **2. August**

VON BIRTHE KUBROLL-IHLE

Kreis Peine. Auf die Sättel, fertig, los heißt es am kommenden Samstag, 2. August: Dann können Radelnde im Peiner Land wieder beim Fahrradspaß „PAZ on Tour“ kräftig in die Pedale treten. Bei der großen Sommer-Zweirad-Aktion der Peiner Allgemeinen Zeitung (PAZ) treffen sich vielerorts Einzelfahrer, Gruppen und Familien, die gemeinsam auf Entdeckungstour gehen und dabei jede Menge Spaß und Bewegung haben. Die 36 teilnehmenden Einzelhändler, Hofläden, Gastronomen und Betriebe haben sich für die Tourteilnehmenden jede Menge einfallen lassen.

Diese hallo Peine enthält eine 12-seitige „PAZ on Tour“-Beilage, in der sich die teilnehmenden Stationen vorstellen. Darin berichten wir über die Teilnahmeregeln und Gewinnmöglichkeiten. Die Stempelkarten sind bei allen Stationen erhältlich, können unter www.paz-online.de/ontour beziehungsweise über den QR-Code auch selbst ausgedruckt werden.

Eine feste Route gibt es nicht.



So schön war es 2024 für Alexander und Kerstin: Die Backmanufaktur Seidel in der Wolterfer Straße gehört auch zu den 36 Stationen bei der „Paz on Tour“ 2025.

FOTO: RALF BÜCHLER

Jeder Teilnehmer kann nach Lust und Laune losradeln und die ausgewählten Stationen abfahren. Radelnde, die mindestens sieben an der Strecke liegende Stationen anfahren und ihren Besuch jeweils mit einem vor Ort erhältlichen Stempelabdruck dokumentieren, können am „PAZ on Tour“-Gewinnspiel teilnehmen.

Die ausgefüllte Teilnehmerkarte kann am Aktionstag oder noch bis 8. August entweder direkt bei der PAZ in den Briefkasten eingeworfen oder auch per Post (Werderstraße 49, 31224 Peine) geschickt werden.

Unter allen Teilnehmenden mit mindestens sieben Stempeln verlost die PAZ drei Gutscheine, des Fachgeschäfts Fahrrad Hahne, das erneut Partner der PAZ-Aktion ist. Geschäftsführer Marc Katholing: „Radfahren steht für Freiheit, Nachhaltigkeit und ein neues Lebensgefühl. Gerade im Peiner Land mit seiner abwechslungsreichen Landschaft ist das eine perfekte Kombination.“

Auf geht's. Es gibt's viele schöne Ecken mit dem Fahrrad zu erkunden!

EIXER HAUS am See

05171/7696861
CHorneffer@web.de

Härke Hoffest
13.09.25
mit folgenden Bands
live auf dem Härke Hof

Feierabend und Mr. Nice Guy
weitere Infos folgen

Frühstücksbuffet
Um Vorabreservierung wird gebeten
20,90 €
samstags & sonntags ab 9 Uhr

Stranderlebnis pur
Blick auf den See
Tretbootvermietung
Cocktails
Happy Hour
Mo – Do 18 – 20 Uhr
alle Cocktails 2 € günstiger



Apollo

Bis zu **50%**
auf Brillengläser.

apollo.de

Gültig ab Glaspaket Bronze. Ausgenommen sind Glasoptionen.
Gilt nicht in Kombination mit anderen Angeboten.
Ein Angebot von Apollo, Inh. Michael Schröder.



Apollo in Peine
Breite Straße 39/40

Apollo in
Salzgitter-Thiede, Schäferwiese 15

Über Europas Schutz aus dem All

50 Jahre europäische Weltraumorganisation: **Interview mit Esa-Generaldirektor Josef Aschbacher**

Paris. Die Europäische Weltraumorganisation Esa feiert in diesem Jahr ihr 50-jähriges Bestehen. Zehn Staaten unterzeichneten am 30. Mai 1975 in Paris das Übereinkommen zur Gründung einer europäischen Weltraumorganisation. Sie will künftig für Unabhängigkeit, Stärke und Sicherheit stehen. Im Interview erklärt Esa-Generaldirektor Josef Aschbacher, wie es um die Esa steht.

Herr Aschbacher, mit 50 Jahren ist beim Menschen etwa die Hälfte der Lebenszeit vorüber. Gilt das auch für die Esa?

Im Gegenteil. Wir sind gerade im besten Schwung und es gibt mehr und mehr zu tun. Wir haben eigentlich über die Dekaden hinweg immer Phasen des Wachstums gehabt. Wir haben mit ganz wenigen Programmen begonnen – Ariane und Meteosat waren die ersten – und mit den Jahren sind mehr und mehr hinzugekommen. Galileo; Copernicus; Programme zur Weltraumsicherheit, bei denen wir zum Beispiel Asteroiden vermessen; die Astronautenprogramme, die Raumstation ISS und vieles mehr. Jetzt sind wir wieder dabei, unser Repertoire zu erweitern – in Richtung Resilienz, Verteidigung und Sicherheit, was unter den aktuellen geopolitischen Umständen eine große Herausforderung und dringend notwendig ist.

Wie könnte ein solches Programm zur Verteidigung und Sicherheit aussehen?

Wir arbeiten momentan mit der Europäischen Kommission daran, ein solches Projekt zu definieren. Die Kommission nennt das EOGS, also Earth Observation Government Service. Wir nennen es ERS, European Resilience from Space. Beides meint aber das Gleiche. Es geht um Sicherheit und Resilienz. Bereiche, in denen Europa mehr

Kapazitäten braucht, um sehr hochauflösend und mit hoher Frequenz, gesichert, authentisiert und anonymisiert Aufnahmen von jedem Gebiet der Erde machen zu können, damit man jederzeit weiß, was wo auf der Erde passiert. Das ist wichtig für den Zivilschutz, für Polizeieinsätze, aber auch für die nationale Sicherheit und Verteidigung. Dieses Projekt wollen wir als Esa mit der Europäischen Kommission zusammen vorantreiben.

US-Präsident Donald Trump träumt von einem „Golden Dome“. Ein Raketenabwehrsystem, das die USA vor Bedrohungen aus der Luft und sogar aus dem Weltraum schützen soll.

So etwas werden wir nicht bauen. Aber natürlich werden Sicherheit und Verteidigung aus dem Weltraum auch in Europa eine größere Rolle spielen. Das ist sicherlich etwas, das in den kommenden Jahren eine neue Domäne sein wird, die heute noch nicht so stark entwickelt ist, aber die sich entwickeln wird.

Die USA sind ein wichtiger Partner der Esa. Mit welchem Gefühl verfolgen Sie die Entwicklungen bei der US-Weltraumbehörde Nasa? Präsident Trump plant massive Budgetkürzungen.

Das sind Entscheidungen, die die US-amerikanische Regierung treffen muss. Die will ich nicht kommentieren. Wichtig zu wissen ist: 95 Prozent unseres Budgets sind nicht abhängig von der Nasa oder diesen Budgetentscheidungen. Sie betreffen lediglich 5 Prozent unserer Aktivitäten, in erster Linie den Bereich Exploration – also Missionen zum Mond, zum Mars und auf die Internationale Raumstation. Da kann natürlich eine Entscheidung, wie sie derzeit vorliegt, ein Einschnitt sein.



ESA-Generaldirektor Josef Aschbacher ESA-Generaldirektor Josef Aschbacher im iMai 2023 im neuen ESA-Hauptquartier in Paris.

FOTO: ESA - D. DOS SANTOS

Belastet das die deutsch-amerikanische Zusammenarbeit?

Ja, aber das sehen Sie ja überall. Bei der Verteidigung und eben auch im Weltraum. Amerika sagt: Europa muss stärker und eigenständiger werden. Und genau das passiert jetzt – auch in der Raumfahrt.

Welche Bedeutung hat die Esa in der internationalen Raumfahrt?

Die Esa ist mit der Nasa eine der renommiertesten und bedeutendsten internationalen Weltraumagenturen. Wir entwickeln Strategien, neue wirksame Projekte, sind international stark mit Kooperationspartnern vernetzt. Wir haben mehr als 300 internationale Abkommen mit verschiedenen Ländern und Weltraumagenturen. Und wir sind sicherlich als ein sehr aktiver, sehr respektierter Partner mit Qualität bekannt.

Was die Esa macht und wie sie arbeitet, ist wirklich einzigartig.

Die Esa ist der Motor der europäischen Raumfahrt. Unsere Mitgliedsstaaten – aktuell sind es 23 – haben die Möglichkeit, sich an den optionalen Programmen finanziell zu beteiligen. Diese Beteiligung ist sehr variabel organisiert. Zum Beispiel ist Frankreich stark im Launcherbereich engagiert, Deutschland wiederum bei Erdbeobachtungsprogrammen wie Copernicus.

20 Prozent unseres Budgets entfallen auf unsere Pflichtprogramme wie das Wissenschaftsprogramm, zu denen jeder Mitgliedstaat einen festen Prozentsatz seines Bruttoinlandsprodukts beiträgt. Die restlichen 80 Prozent stammen aus den optionalen Programmen. Hier kann jedes Land für sich entscheiden, wie viel es beitragen will. Das macht es einerseits flexibel, andererseits müssen die Programme so gut sein, dass sie attraktiv für die Länder sind. Insofern sind wir eigentlich ständig im Wettbewerb mit uns selbst, um wirklich attraktive Programme zu starten.

Elon Musk testet mit seiner Raumfahrtfirma SpaceX zurzeit die größte Rakete der Welt und schickt regelmäßig Astronautinnen und Astronauten zur Internationalen Raumstation. Indien und China landen mit Sonden auf dem Mond. Es scheint, als wären alle anderen Raumfahrt-nationen weiter als Europa.

Der Eindruck täuscht. Natürlich beherrscht SpaceX heute den Raketenmarkt. Vor zehn Jahren war das Europa. Die Ariane 5-Rakete war damals mit Abstand die erfolgreichste Rakete, die die Hälfte des kommerziellen Marktes über Jahre hinweg abgedeckt hat. Heute ist Europa vor allem in den Bereichen Erdbeobachtung, Navigation und Weltraumwissenschaften Weltspitze. Es gibt zum Beispiel nichts Ver-

gleichbares zu Copernicus, in keinem anderen Land. Galileo ist heute das genaueste Navigationssystem aus dem Weltraum. Natürlich gibt es Bereiche, wo wir nachholen müssen. Das ist etwa der Raketen-sektor. Aber wir können das schaffen. Wir müssen allerdings aufpassen, dass wir nicht unterfinanzieren. Wenn wir nicht genügend öffentliche Mittel bereitstellen, kann sich der kommerzielle Sektor nicht entwickeln. Dann drohen die besten Leute, die besten Firmen abzuwandern oder abgekauft zu werden.

Nach dem Aus der Ariane 5-Rakete hat Europa zwischenzeitlich seinen Zugang zum All verloren, weil Nachfolgeraketen nicht startklar waren. Wie sehr hat das der europäischen Raumfahrt geschadet?

Ich habe damals bewusst von einer Krise der Trägerraketen in Europa gesprochen. Denn mir war wichtig, dass die Politik und auch die Gesellschaft verstehen, wie wichtig der Zugang zum All durch Raketen ist. Wir haben diese Krise genutzt, um unseren Zugang zu sichern, durch die Ariane 6-Rakete und die Vega C, aber auch um einen Paradigmenwechsel zu vollziehen. Wir haben die European Launcher Challenge initiiert, bei der private Unternehmen Raketen entwickeln und die Esa dann als deren Kunde auftritt. So hat es die Nasa auch gemacht, woraus damals SpaceX hervorgegangen ist.

Ist die Krise damit vorbei?

Ja, die Krise ist vorbei. Wir haben die Ariane 6, die Vega C und die neuen kleineren Raketen, die von den Unternehmen jetzt entwickelt werden. Das Start-up Isar Aerospace hat zum Beispiel vor Kurzem ihre Rakete in Norwegen getestet. Diese Raketen werden Europas Unabhängigkeit sichern.

Was beim Einkaufen zählt

Anzeigenblattleser sind bereits empfänglich für Sonderangebote (73,1% LpA).
Trotzdem legen sie viel Wert auf Markenqualität und Umweltaspekte.

Quelle: Bundesverband Deutscher Anzeigenblätter

✓ Werbung in **hallo** wochenende wird von den Lesern als besonders nützlich und informativ bewertet

✓ Mit uns erreichen Sie verschiedene Zielgruppen

✓ Mit hoher Lokalkompetenz und starkem Nutzwert sind wir ein Sprachrohr für die Menschen in der Region

✓ Kontrollierte und zuverlässige Verteilung, Prüfung durch die Weigel GmbH, ein unabhängiges Institut für Qualitätsmanagement

hallo wochenende

Leichtathleten in Lengede sind baff: Laufbahn mit Asphalt geflickt

Verantwortliche im Sportverein dachten an einen **Schildbürger-Streich**

VON CHRISTIAN MEYER

Lengede. Seit mehr als 25 Jahren engagiert sich Frank Kosel als Trainer und Abteilungsleiter für die Leichtathleten des SV Lengede. Ein Grillfeuer auf der Laufbahn, Müll auf der Anlage, viel zu grobkörniger Kies in der Sprunggrube – er hat schon einiges zum Kopfschütteln in dieser Zeit auf der Kreissportanlage in Lengede erlebt. „Aber so etwas habe ich noch nie gesehen“, kommentierte er sein jüngstes Erlebnis.

Prüflabor nimmt Proben aus dem Belag

An mehreren Stellen waren rund 40x40 Zentimeter große Quadrate aus der Tartan-Laufbahn herausgeschnitten und danach mit Asphalt aufgefüllt worden. „Das ist ein Desaster, die Anlage ist mit Spikes nicht mehr nutzbar“, sagt er. Ein Schildbürger-Streich, Vandalismus? Nein, da wurde tatsächlich ein Auftrag ausgeführt.

Der Landkreis Peine will die in die Jahre gekommene Tartanlaufbahn der Kreissportanlage in Lengede im nächsten Jahr sanieren. „Im Vorgriff darauf wurden durch ein qualifiziertes Prüflabor Proben im Belag gezogen, um Aufbau und Qualität zu untersuchen, um darüber die Maßnahme inhaltlich korrekt öffentlich ausschreiben zu können“, erläutert Kreissprecherin Katja Schröder.

Asphalt übergangsweise nur Lückenfüller

Nach der Entnahme des Materials seien die Löcher tatsächlich mit Asphalt von den Fachleuten verschlossen worden.

„Um Gefahrenherde zu beseitigen und einen unnötigen Wassereintritt in den Belagsaufbau zu vermeiden“, erläutert die Kreissprecherin.

Allerdings: Der Asphalt soll nur übergangsweise als „Lückenfüller“ dienen. „Eine Verfüllung mit Kunststoff ist im Nachgang vorgesehen. Aufgrund terminlicher Zwänge bei der Koordination mit der erforderlichen Fachfirma war dieses nicht zeitgleich möglich“, erläutert die Kreis-Verwaltung. Nach Aussage der Gutachter sei das Flickeln mit Asphalt eine gängige Praxis, die eine Nutzung nicht einschränken sollte.

Auf dem Asphalt besteht Rutschgefahr

Dass die Kreissportanlage saniert werden soll, freut Frank Kosel. Dafür hat er mit vielen Lengeder Nutzern schon lange geworben, auch bei einem Besuch einer Kreistagsdebatte. Dass der Asphalt die Nutzung nicht einschränke, sieht er aber anders.

Für alle Übungseinheiten auf Laufstrecken bis 400 Meter sowie für den Weitsprung würden die Leichtathleten des SVL auf spezielle Laufschuhe mit Spikes setzen. Die sorgen auf einer Tartanbahn normalerweise für eine effizientere Kraftübertragung und bessere Bodenhaftung zum Beispiel in der Kurve.

Auch der Anlauf zum Weitsprung ist betroffen

Doch in den ausgehärteten Asphalt können sich Spikes nicht bohren, es besteht die Gefahr des Ausrutschens. „Die inneren Laufbahnen zwei und drei sind

betroffen, auch der Anlauf zum Weitsprung“, hadert Leichtathletik-Abteilungsleiter Kosel.

Er sorgt sich zudem darum, dass es bei Stürzen auf eine der harten Asphalt-Flächen zu größeren Verletzungen kommen könnte. Genutzt wird die Laufbahn der Kreissportanlage auch von den Schülern der IGS in Lengede, vom Sportabzeichen-Stützpunkt bei den Prüfungen oder von der Lengeder Feuerwehr, die hier für Wettkämpfe trainiert. Kosel hofft daher darauf, dass spätestens zum Ende der Ferien die Löcher wieder mit Kunststoff ausgefüllt sind.



Die Tartanbahn der Kreissportanlage in Lengede wurde mit Asphalt geflickt. Frank Kosel (rotes Polo-Hemd) und Wolfgang Werner vom SV Lengede konnten es nicht glauben, als sie das entdeckten.

FOTO: RALF BÜCHLER

HEINEKE Bauunternehmen GmbH

- Hoch- und Stahlbetonbau
- Innen- und Außendämmung
- Altbausanierung
- Fliesenarbeiten

- Trockenausbau
- An- und Umbauten
- Bauwerksabdichtung
- Zimmerarbeiten

An den Rotten 4 • 31249 Hohenhameln-Ohlum
☎ 0 51 28 - 6 93 • www.bauunternehmen-heineke.de

22272301_002425

Sie suchen eine Anzeige oder einen Artikel aus den letzten Wochen?

Oder haben eine Ausgabe einmal nicht erhalten?

Unter **www.hallowochenende.de**

können Sie diese Ausgabe per e-paper ansehen und herunterladen.

hallo
wochenende

GOURMET & GARDEN



Gut Wienhausen/Celle
am Kloster Wienhausen
31. Juli - 03. August

Das große Gartenfestival
zum Kaufen und Genießen

Zahlreiche Aussteller aus ganz Europa präsentieren:
Pflanzenraritäten, Landschaftsgärten, Wohn- und Gartenaccessoires, Gartenmöbel, Tischdekorationen, Landhausmode, französische Stoffe, Kunst, Schmuck und Gourmetspezialitäten.

Donnerstag bis Samstag: von 10 - 18 Uhr
Sonntag: von 11 - 18 Uhr

Veranstaltungsort:
Gut Wienhausen
Mühlenstraße 8, 29342 Wienhausen



www.schloss-romantik.de

Hunde sind erlaubt!

12567101_002425

Erkenntnisse aus dem Labor-Mobil

Der **VSR-Gewässerschutz** bietet am 28. Juli beim Gunzelin-Denkmal in Peine kostenlose Brunnenproben an

Peine. Das gelbe Labormobil des VSR-Gewässerschutzes ist vielen Brunnenbesitzern bekannt. 2024 sorgte der Informationsstand in Peine für reges Interesse, als mehr als 170 Bürger Wasserproben aus ihren Gartenbrunnen mitbrachten. Auch in diesem Jahr bietet die gemeinnützige Organisation wieder eine Untersuchung an. Am Montag, 28. Juli, haben Brunnenbesitzer von 15 bis 17 Uhr die Gelegenheit, ihre Wasserproben auf der Bahnhofstraße beim Gunzelin-Denkmal in Peine abzugeben.

Im Sommer, wenn es heiß und trocken ist, wird im Garten viel Wasser benötigt. „Uns ist es wichtig, dass außerhalb des Hauses Brunnenwasser statt dem kostbaren Leitungswasser genutzt wird,“ erzählt der Ehrenamtler Arno Mittelmeyer. Er ist zusammen mit Heinz-Theo van Wickeren im Labormobil unterwegs, um Belastungen im Grundwasser aufzudecken und sich für einen nachhaltigen Umgang einzusetzen.

Belastungen sind meist nicht zu sehen oder zu riechen

Bereits im letzten Sommer kamen viele interessierte Brunnenbesitzer mit ihrer Probe zum Infostand in Peine. Sie wollten wissen, wofür sie das Wasser im Garten verwenden können. „Eine Belastung ist in den meisten Fällen nicht zu sehen oder zu

riechen“, erklärt Heinz-Theo van Wickeren. Er weist darauf hin, dass im Gegensatz zum Leitungswasser das Brunnenwasser häufig mit Nitraten, Pestiziden und weiteren Stoffen belastet ist. Außerdem können durch verschiedene Einflüsse Krankheitserreger ins Wasser geraten.

Heinz-Theo van Wickeren führt die Grunduntersuchung von Nitrat-, Säure- und Salzgehalt wieder gegen eine geringe Beteiligung von zwölf Euro im Labormobil durch. Nachdem das Analyseergebnis vorliegt, berät er die Brunnenbesitzer was die festgestellte Belastung für die Nutzung des Wassers bedeutet. Gegen eine Kostenbeteiligung können auch weitere Parameter untersucht werden. „Durch diese ergänzenden Untersuchungen erfahren die Brunnenbesitzer, ob das Wasser zum Gemüse gießen oder sogar zum Befüllen von Planschbecken und Teich geeignet ist. Außerdem können wir auch eine Einschätzung dazu geben, inwieweit das Wasser im Notfall zum Trinken einsetzbar ist“, erklärt Heinz-Theo van Wickeren.

Damit die Ergebnisse auch aussagefähig sind empfiehlt er zur Probenahme und zum Transport Mineralwasserflaschen zu nutzen. Besonders geeignet sind dabei bis zum Rand gefüllte 0,5 Liter-Flaschen aus Kunststoff. Die Messwerte bekommen die Brunnenbesitzer in



Wissenswertes über das Wasser: Arno Mittelmeyer und Heinz-Theo van Wickeren beraten einen Brunnenbesitzer mit der Nitratkarte Niedersachsen vor einem Labormobil des VSR-Gewässerschutzes.

FOTO: RUBEN WILTSCH

einem ausführlichen Gutachten mit der Post zugesendet. Für Fragen zu den Messwerten ist Gewässerexperte Milan Toups jeden Donnerstag von 10 bis 14 Uhr unter der Telefonnummer (02831) 9763342 erreichbar.

Der VSR präsentiert die Ergebnisse am Infostand

„Erstmalig haben wir zu unseren Ergebnissen der Grundwasseruntersuchungen aus dem Kreis Peine eine Bildschirmpräsentation für den Informationsstand vorbereitet“, berichtet Arno Mittelmeyer. Der VSR-Gewässerschutz möchte mit den Auswertungen der Brunnenwasserana-

lysen im Kreis Peine möglichst viele Bürger am Informationsstand erreichen. „Die von uns erstellte Nitratkarte soll die Belastung in Niedersachsen verdeutlichen“, erklärt er. Wer keine Zeit hat, zum Informationsstand zu kommen, kann die Ergebnisse auch auf der Homepage vom VSR-Gewässerschutz nachlesen.

Zu der Auswertung aus dem Kreis Peine gelangt jeder Interessierte über die interaktive Karte auf der Homepage www.vsr-gewaesserschutz.de/regional/niedersachsen-bremen.de. Der VSR-Gewässerschutz hilft mit einer Wasseranalyse das Wasser aus dem eigenen

Brunnen statt dem Leitungswasser zu verwenden. Allerdings sollte auch dieses im Garten sparsam genutzt werden.

Zusammenschluss wurde schon 1980 gegründet

Der VSR-Gewässerschutz gibt am Informationsstand dazu Tipps. „Gießen sollte jeder Gartenbesitzer nur morgens oder abends, weil sonst zu viel Wasser verdunstet“, empfiehlt Arno Mittelmeyer. Bei der Wahl des Planschbeckens rät er Eltern und Großeltern nur die Größe zu kaufen, die benötigt wird. „Wenn nur ein Kind darin planscht, braucht man ein kleineres Planschbecken als wenn mehrere Kinder ins Wasser springen. So kann viel Brunnenwasser gespart werden.“

Der VSR-Gewässerschutz wurde damals noch als „Verein zum Schutze des Rheins und seiner Nebenflüsse“ bereits 1980 als Zusammenschluss verschiedener Bürgerinitiativen gegründet und setzt sich seit über vier Jahrzehnten für sauberes Wasser ein. Die gemeinnützige Organisation ist schon lange umgetauft und hat es sich zur Aufgabe gemacht, Grundwasser und Bachwasser zu untersuchen. Die Beprobung von Oberflächengewässern kann der VSR-Gewässerschutz alleine erledigen. Bei den Proben vom Grundwasser ist er jedoch auf die Mithilfe von Brunnenbesitzern angewiesen.

Mehr Platz für die Feuerwehr

Die Gemeinde Lengede erweitert für eine Million Euro das Gerätehaus in Barbecke

Barbecke. An der Hauptstraße in Barbecke wird zurzeit fleißig gearbeitet. Dort entsteht der Er-

weiterungsbau für das Gerätehaus der Freiwilligen Feuerwehr. Das Bestandsgebäude stand 55

Jahre im Dienst und reichte in vielerlei Hinsicht nicht mehr aus. Mittlerweile konnte im Beisein von Politik, Feuerwehrkameraden und Verwaltung das Richtfest für die Erweiterung gefeiert werden.

Im Doppelhaushalt der Gemeinde für 2025 und 2026 sind insgesamt eine Million Euro eingeplant. Dafür werden getrennte Umkleieräume für Damen und Herren errichtet, eine schwarz-weiße Trennung bei der Kleidung sowie der Einbau eines weiteren WCs und einer Dusche. Außerdem wird ein zusätzlicher barrierefreier Übungsraum geschaffen und das Fahrzeugraut auf vier Meter verbreitert.

Zusätzlich erfolgen die Erneuerung der Wärmedämmung und der Einbau einer energieeffizienten Heizungsanlage. Das Dach des Gebäudes erhält außer einer neuen Eindeckung auch eine Photovoltaikanlage. Aufgrund der dann verbesserten Wärmedämmung und der neuen effektiveren Heizung sollen sich die Betriebskosten trotz der Erweiterung der Nutzflächen im

Gebäude nicht erhöhen.

Der Bau liegt im Zeitplan. Die Fertigstellung des Feuerwehrgerätehauses ist für Ende 2025 vorgesehen. Die Kinderfeuerwehr Barbecke fertigte zudem ein Bild an, das unter den neuen Dachziegeln als spätere Erinnerung befestigt wird. „Die Ortschaften benötigen zwingend eine gut ausgestattete und damit attraktive Freiwillige Feuerwehr. Nur

wenn Infrastruktur sowie Aus- und Fortbildung stimmen, kann auch das Ehrenamt erfolgreich sein. Der Erweiterungsbau zeigt, die Feuerwehr in Barbecke hat Zukunft. Alle Freiwilligen Feuerwehren in der Gemeinde Lengede leisten hervorragende Arbeit zum Schutz der Bürgerinnen und Bürger, die es auch weiterhin zu fördern gilt“, so Bürgermeisterin Maren Wegener.



Richtfest bei der Feuerwehr: Bürgermeisterin Maren Wegener schlägt einen Nagel in den Sparren des Gerätehauses in Barbecke.

FOTO: GEMEINDE LENGEDE

**SCHENKE LEBEN,
SPENDE BLUT.**



Do., 31. Juli | 15:30 - 19:00 Uhr

**Gemeindehaus St. Johannis
Alte Landstraße 1, Dungenbeck**



←
**Jetzt QR-Code scannen
und einen Termin
reservieren!**

**SPENDE
BLUT**
BEIM ROTEN KREUZ

Ilse hat fünf
E-Fahrzeuge angeschafft

Elektromobilität hält Einzug in die Gemeindeverwaltung

VON FRANK VOLLMER

Ilse. Klimaschutz trifft Fortschritt: in Ilse rollt die Zukunft elektrisch. Die Gemeinde hat fünf Elektrofahrzeuge samt moderner Ladeinfrastruktur für ihren Verwaltungsfuhrpark angeschafft.

Dank einer Förderung des Bundesministeriums für Digitales und Verkehr (BMDV), das 90 Prozent der förderfähigen Kosten übernahm, konnte das Projekt zügig und zielgerichtet umgesetzt werden. Unterstützt wurde die Gemeinde dabei von der Avacon, die bei der praktischen Umsetzung beratend zur Seite stand.

Neben den emissionsfreien Dienstwagen wurden auch eine Wallbox sowie zwei öffentliche Ladesäulen installiert. Das Besondere: Getankt wird ausschließlich Ökostrom.

Bürgermeister Nils Neuhäuser genannt Holtbrügge zeigt sich überzeugt vom eingeschlagenen



Aktiver Beitrag zum Klimaschutz (v.l.): Ralf Baumgarten (Avacon), Angelique Hoffmann, Carsten Hille (beide Fördermittelmanagement), Bürgermeister Nils Neuhäuser. FOTO: GEMEINDE ILSEDE

FOTO: GEMEINDE ILSEDE

Weg: „Wir wollen mit gutem Beispiel vorangehen und zeigen, dass Elektromobilität auch in kleineren Kommunen erfolgreich umgesetzt werden kann. Mit der neuen Ladeinfrastruktur schaffen wir eine Grundlage für die langfristige Elektrifizierung

unseres Fuhrparks.“

Mit dem Abschluss des Projekts stellt Ilsede nicht nur die Weichen für eine klimafreundlichere Zukunft, sondern unterstreicht auch seinen Anspruch, als moderne und zukunftsorientierte Gemeinde voranzugehen.

Gültig: MO 28.07. bis SA 02.08.2025
Cello's Getränkehandel





+++ MO-REI VON 8.00-18.00 UHR • SA VON 8.00-14.00 UHR GEÖFFNET +++

4.99

Schöfferhofer
versch. Sorten
 6x0.33 Ltr.
 + 0.48 Pfand
 Ltr. 2.52



12.99

Dithmarscher
Urtyp
 30x0.33 Ltr.
 + 3.90 Pfand
 Ltr. 1.31



12.99

Härke
Pils
 30x0.33 Ltr.
 + 3.90 Pfand
 Ltr. 1.31



3.99

Lütts Mineral
versch. Sorten
 4x0.33 Ltr. Glas
 + 0.39 Pfand
 Ltr. 3.02



4.99

Extaler
Mineralwasser
versch. Sorten
 12x0.75 Ltr. Glas
 + 3.30 Pfand
 Ltr. 0.55



7.49

Graf Rudolf
Orange/
Zitrone
 12x1 Ltr. PET
 + 3.30 Pfand
 Ltr. 0.62



Marcel Bartsch • Peiner Straße 9 • 31228 Peine-Stedderdorf
Service Hotline: 0 51 71 - 177 22 • bd-getraenkemarkt@arcor.de

Druckfehler & Irrtümer vorbehalten! Abgabe nur in haushaltsüblichen Mengen, solange der Vorrat reicht. BIG DURST ist ein Kooperationsystem der Getränke Ahlers GmbH, Industriestraße 15 28332 Achim. Vertragsverhältnisse kommen ausschließlich mit dem Rechtsträger des jeweiligen Getränkemarktes, in dem Sie einkaufen, zustande.

www.big-durst.de

Die aktuelle Wochenendzeitung

hallo
wochenende

Goldener Sommer: Altgold in Geld und Nachhaltigkeit verwandeln

Platz schaffen, Geld verdienen und die Umwelt schützen

Viele Menschen besitzen alten oder defekten Goldschmuck, der seit Jahren ungenutzt in Schubladen liegt. Dabei bietet sich jetzt eine perfekte Gelegenheit, Altgold in bares Geld zu verwandeln und gleichzeitig einen Beitrag zum Umweltschutz zu leisten.

Warum Altgold verkaufen?

Alte Ohrhinge, kaputte Ketten oder nicht mehr getragene Ringe – all diese Schmuckstücke haben eines gemeinsam: Sie enthalten wertvolle Edelmetalle, die recycelt werden können. Der Goldpreis ist aktuell auf einem hohen Niveau von 3.498,21 USD pro Feinunze, was den Verkauf besonders attraktiv macht. Wer seinen Schmuck aussortiert, profitiert also gleich doppelt: mehr Platz und eine attraktive Auszahlung. Gleichzeitig liegt Minimalismus im Trend. Weniger Besitz bedeutet mehr Ordnung und Freiheit. Warum also nicht Schmuck, der keine Bedeutung mehr hat, sinnvoll nutzen und für neue Anschaffungen oder als Finanzpolster einsetzen? Ob für den nächsten Urlaub, eine besondere Anschaffung oder als Notgroschen – Altgold kann sinnvoll genutzt werden.

Ein Beitrag zur Nachhaltigkeit

Der Verkauf von Altgold ist nicht nur finanziell lohnenswert, sondern auch umweltfreundlich. Die Gewinnung von neuem Gold ist mit erheblichen Umweltschäden und hohem Energieverbrauch verbunden. Durch Recycling wird der Bedarf an neuer Goldförderung reduziert, was den Abbau von Ressourcen schont. Jeder eingeschmolzene Ring oder jede alte Kette trägt dazu bei, die Umweltbelastung zu minimieren.

Herkömmlicher Goldabbau führt oft zu massiven Eingriffen in die Natur: Wälder werden gerodet, Böden vergiftet und Flüsse verschmutzt. Zudem sind viele Minenarbeiter weltweit prekären Arbeitsbedingungen ausgesetzt. Durch den Verkauf von Altgold leisten Sie somit einen wichtigen Beitrag zum Schutz der Umwelt und zur Verbesserung sozialer Standards.

Wo kann man Altgold sicher verkaufen?



In Braunschweig bietet die Niedersächsische Goldbörse Braunschweig eine zuverlässige Anlaufstelle für den sicheren Verkauf von Altgold. Mit modernster Analysetechnik und fachkundiger Beratung gewährleistet das Unternehmen eine faire und transparente Bewertung von Gold und anderen Edelmetallen. Kunden profitieren von einer marktgerechten Preisgestaltung und professioneller Abwicklung.

Ein besonderer Vorteil: Die Niedersächsische Goldbörse Braunschweig arbeitet mit Heimerle & Meule zusammen, Deutschlands ältester Scheideanstalt. Das Unternehmen steht seit 1845 für höchste Qualität und Kompetenz in der Edelmetallverarbeitung. Diese Kooperation verbindet Tradition mit modernster Technologie und sorgt für eine präzise Wertermittlung.

Durch den Einsatz digitaler Messverfahren und computergestützter Reinheitsanalysen kann Gold exakt bewertet werden. So wird sichergestellt, dass Kunden den besten

Preis für ihr Edelmetall erhalten. Diese enge Zusammenarbeit ermöglicht zudem eine schnelle und transparente Abwicklung des Goldverkaufs.

Recycling als nachhaltige Lösung

Goldrecycling bietet eine umweltfreundliche Alternative zur Neugewinnung. Statt weiteren Raubbau an der Natur zu betreiben, kann bereits existierendes Edelmetall wiederverwendet werden. „Wir müssen keine neuen Minen erschließen oder Wälder zerstören – es gibt bereits genug Gold in den Haushalten“, erklärt ein Sprecher der Niedersächsischen Goldbörse Braunschweig. Durch das Recycling von Altgold entstehen neue Schmuckstücke, darunter auch Trauringe, die Nachhaltigkeit mit ästhetischer Schönheit verbinden.

Tatsächlich ist der Recyclingmarkt für Edelmetalle stark gewachsen. Dank moderner Technologien können alte Schmuckstücke, Münzen oder sogar Zahngold effizient wiederverwertet werden. Der gewonnene Rohstoff kann für neue Schmuck-

stücke, Barren oder industrielle Anwendungen genutzt werden.

Altgold verkaufen: Eine Win-Win-Situation für Umwelt und Geldbeutel

Wenn auch Sie „gesammelte Werke“ entdecken, die Sie verkaufen möchten, sollten Sie auf einen erfahrenen und vertrauenswürdigen Partner vor Ort setzen. In Braunschweig hat sich die Niedersächsische Goldbörs Braunschweig in Braunschweig als eine der besten Adressen für den An- und Verkauf von Edelmetallen etabliert. Das Unternehmen bietet nicht nur eine transparente und faire Abwicklung, sondern auch jahrelange Expertise und eine unkomplizierte Bewertung. Besonders betont werden sollte die Partnerschaft mit Heimerle & Meule, einem angesehenen Unternehmen mit einer beeindruckenden Historie von mehr als 180 Jahren in der Edelmetallbranche. In Zeiten historisch hoher Goldkurse ist es eine verpasste Chance, wertvolle Erststücke oder alte Goldgegenstände einfach liegen zu las-

sen, zumal vermeintlich seriöse Händler wie Pilze aus dem Boden schießen, die oft nicht das bieten, was sie versprechen. Die 180-jährige Tradition von Heimele & Meule hingegen garantiert nicht nur jahrelange Erfahrung, sondern auch ein tiefgehendes Fachwissen und höchste Transparenz in der Abwicklung. So können Kunden sicher sein, dass ihr Gold zu fairen Preisen und unter Einhaltung höchster Qualitätsstandards bewertet und verkauft wird. Jedes recycelte Schmuckstück hilft, den Abbau neuer Rohstoffe zu reduzieren und somit den ökologischen Fußabdruck zu verkleinern. Ob direkt in der Filiale oder bei größeren Mengen nach vorheriger Terminabsprache – nutzen Sie die Chance, Ihr Altgold in eine nachhaltige Zukunft zu investieren.

**180 Jahre Tradition – Gold verkaufen,
Geld verdienen und die Umwelt
schützen**

Nutzen Sie die Aufräumaktion, um ungenutzte Erbstücke oder altmodische Goldgegenstände zu entdecken, die Sie nicht mehr tragen. Statt sie ungenutzt liegen zu lassen, können Sie diese wertvollen Stücke zu Geld machen und gleichzeitig einen Beitrag zum Umweltschutz leisten. Die Niedersächsische Goldbörse Braunschweig bietet Ihnen eine unkomplizierte und transparente Möglichkeit, Ihr Altgold fair bewerten zu lassen und es zu einem attraktiven Preis zu verkaufen. Dank der Zusammenarbeit mit Heimerle & Meule, einem Traditionsunternehmen mit über 180 Jahren Erfahrung, wird der gesamte Recyclingprozess höchsten Qualitäts- und Umweltstandards gerecht. Durch das Recycling von Gold vermeiden wir den Abbau neuer Rohstoffe und schützen so unsere natürlichen Ressourcen. Verkaufen Sie Ihr Altgold, profitieren Sie von den aktuellen Goldkursen und leisten Sie gleichzeitig einen aktiven Beitrag zu einer nachhaltigeren Zukunft. Besuchen Sie die Niedersächsische Goldbörse Braunschweig und erfahren Sie den wahren Wert Ihres Schmocks!

Juli 2025

Goldkurs: 93.500,67 EUR/kg

Niedersächsische

**GOLD
BÖRSE**

BRAUNSCHWEIG

Anzeige

**NIEDERSÄCHSISCHE
GOLDBÖRSE BRAUNSCHWEIG**

Damm 38
38100 Braunschweig

TEL: 0531/12184200

braunschweig@goldboerse.gmbh
www.goldboerse-
braunschweig.de

ÖFFNUNGSZEITEN:
Mo.-Fr. 10:00 - 18:00 Uhr
Sa.: 10:00 - 16:00 Uhr

GESCHÄFTSFÜHRER:
N. GRANHOLM

Terminabsprache nicht notwendig
größere Mengen können natürlich
vorher telefonisch terminiert
und besonders diskret behandelt
werden.

**DIE NIEDERSÄCHSISCHE GOLDBÖRSE
KAUFT**

1. Gold, Silber und Platinschmuck
wie Ringe, Ketten, Armbänder,
Anhänger, Broschen, Königsketten,
Bettelarmbänder, Bruchgold und
Feuerzeuge.
2. Zahngold mit und ohne Zähne
oder im Gebiss, Brücken, Kro-
nen, Inlays oder noch im Gebiss,
kleine und große Mengen sauber
und verunreinigt.
3. Markenuhren wie Rolex, Breitling,
Cartier, OMEGA und vieles mehr.
4. Gold- und Silberbarren in
verschiedenen Größen.
5. Goldmünzen, egal ob einzelne
oder ganze Sammlungen.

Schützenfest in Vöhrum



Vom 1. bis 3. August 2025



Wir setzen Frisurentrends!

Heidrun's
Friseurstübchen

Terminabsprache:

05171 / 22 9 23

Schwarzdornstraße 27

31228 Peine-Vöhrum

22815901_002425

Im Internet finden

Sie uns unter:

www.hallowochenende.de

hallo
wochenende

**Viel Spaß beim
Schützenfest**



www.glaser-hagemann.de

glaser
GLASBAUTECHNIK HAGEMANN GMBH

AUTORISierter EGE FACHHÄNDLER

KIRCHVORDENERSTRASSE 51 · 31228 PEINE-VÖHRUM

FON (0 51 71) 29 22 92 · FAX (0 51 71) 29 22 93

Reparaturverglasung * farbige Küchenrückwände * Spiegelwände * Glasüberdachungen * Schleifarbeiten

24087001_002425

Wir wünschen viel Spaß auf dem Schützenfest in Vöhrum!

Seit 1956 eigene Herstellung.



& Partyservice

Qualität, Frische und fachliche Beratung

Gartenstraße 14 · 31228 Peine-Vöhrum

Tel. 05171 - 2 12 07

23754301_002425



SCHLESINGER
IMMOBILIEN PEINE

Ihr professioneller Dienstleister,
wenn es um Ihre Immobilie geht,
speziell in den Bereichen:

• Verwaltung • Vermietung • Vermittlung

Romy Schlesinger

Kauffrau der Grundstücks- und Wohnungswirtschaft

☎ 05171 / 124 73 • ☎ 0176 / 220 13 712

31228 Peine / OT Vöhrum • Ricarda-Huch-Straße 11

E-Mail: romy.schlesinger@htp-tel.de

#schlesingerimmobilienpeine • www.schlesinger-immobilien-peine.de

23754301_002425



Susanne Thom

31228 Peine-Vöhrum

Kirchvordener Straße 5

Telefon 0 51 71/2 28 55, Telefax 2 34 20

22520501_002425

Eine Sonderveröffentlichung
von Hallo Wochenende

hallo
wochenende

Majestäten und Musik mit Magnetwirkung

Tradition, Lebenslust und **Gemeinschaftsgefühl** regieren

Vöhrum. Das Vöhrumer Schützenfest steht an und die Vorfreude auf ein fröhliches und unbeschwertes dreitägiges Fest steigt. Ortsbürgermeister Ingo Reinhardt eröffnet das Schützenfest offiziell am Samstag, 2. August vor dem Bürgerhaus. Bereits am Freitag, 1. August, kann auf dem Festplatz am Hainwaldweg in Vöhrum zu Musik von DJ Ivo gefeiert werden. Höhepunkt am Freitagabend ist das Feuerwerk, das nach Einbruch der Dunkelheit, etwa gegen 22.30 Uhr gezündet wird.

Freitag, 1. August

Der Kinderumzug startet um 15 Uhr vor dem Dorfgemeinschaftshaus mit musikalischer Begleitung des Spielmannszuges der Peiner Walzwerker. Besucht werden die Vöhrumer Geschäfte „Blatt und Blüte“ sowie Getränkehandel „Kopf“. Ab 17 Uhr startet die Kinderdisco im Festzelt unter der Leitung der Vöhrumer Frauengemeinschaft (VFG), bevor ab 20 Uhr die Erwachsenen tanzen können. Der Eintritt am Freitag beträgt 8 Euro, am Samstag 10 Euro. Kombitickets für beide Abende gibt es für 15 Euro.

Samstag, 2. August

Nach der offiziellen Eröffnung um 14 Uhr startet der Schützenausmarsch. Er geht über Kirchvordener Straße – Hof-

mannsthal Straße – Papenbusch – Backhausweg – Gartenstraße – Herrenfeldstraße – Im Kohlweg – Zum Eichholz – Hainwaldweg wieder zum Festplatz.

Den Ausmarsch begleiten die Spielmannszüge aus Vöhrum, des Peiner Walzwerker Vereins und der Schützengesellschaft Salzgitter-Lebenstedt sowie die Spielmanns- und Hörnerzüge der Neuen-Bürger und des TSV Bildung Peine. Die Königsproklamationen 2025 des Jugendkönigs oder der Jugendkönigin, des Junggesellenkönigs und des Gildekönigs oder der Gildekönigin folgt auf dem Festzelt ab 17 Uhr.

Während des Königsabendbrotts ab 19 Uhr werden die Abteilkönige der Schützengilde, der Junggesellen, der Frauengemeinschaft und der Mädchengemeinschaft bekanntgegeben. Und: Die Jugendschießabteilung gibt den Gewinner der Jubiläumsscheibe bekannt. Ab 20 Uhr spielt zum Schützenball die Band „Feierabend“ aus Vechelde.

Sonntag, 3. August

Los geht es ab 11.30 Uhr mit dem Königsfrühstück auf dem Festzelt. Ab 16 Uhr startet der „Bunte Umzug“ zum Scheibenanbringen bei den neuen Königen. Das Schützenfest wird mit Musik von DJ Ivo ab 20 Uhr bei freiem Eintritt beendet.

• Für das Königsabendbrot und Königsfrühstück können noch Sonntag, 27. Juli, von 10 bis 16 Uhr, Karten mit Sitzplatzreservierung im Schützenheim Posener Straße erworben werden.

Ein großes Danke richten Schützengilde und Junggesellschaft Vöhrum an freiwillige Helfer und Vöhrumer, die ihre Grundstücke festlich schmücken und sich an den Feierlichkeiten beteiligen.



Kreiskönigin Sarah Tomalik

FOTO: PRIVAT



Junggesellenkönig Eike Stock

FOTO: PRIVAT



Jugendkönig Jonas Bury

FOTO: PRIVAT



Kreisjugendkönig „Lichtpunkt“
Louca Hillebrecht

FOTO: PRIVAT



Gildekönig Andreas Mörs

FOTO: PRIVAT



Jubiläumskönig 40 Jahre und
erster Vorsitzender der Schützengilde Bernd Brand

FOTO: PRIVAT



Vöhrumer Bücherstube

Papier und Geschenke

Kirchvordener Str. 12, Tel. (0 51 71) 2 14 45, Fax 92 99 58

E-Mail: voehrumer-buecherstube@t-online.de

31228 Peine-Vöhrum

Ein gutes Buch erfreut immer!

24089501_002425



Schützenfest in Vöhrum

75 Jahre Schützengilde



Vom 1. bis 3. August 2025



Damals wie heute feiert die Schützengilde Vöhrum.

FOTO: PRIVAT

Schützengilde Vöhrum feiert 75-jähriges Bestehen

Jubiläumsschießen und Festkommers am 31. Juli

Vöhrum. 75 Jahre Schützengilde Vöhrum e.V. – das bedeutet 75 Jahre aktives Gestalten und Teilnahme am Dorfleben und nicht nur zum Schützenfest. Aus Anlass des Jubiläums findet Donnerstag, 31. Juli, um 19 Uhr, auf dem Festzelt am Hainwaldweg ein Festkommers mit geladenen Gästen statt. Die Gilde-mitglieder können zu diesem Abend kostenlose Platzkarten im Schützenheim am Sonntag beim Königsschießen abholen.

Im Vorfeld wurden die dem Kreisschützenverband (KSV) Peine angeschlossenen Vereine zu einem Preis- und Pokalschießen eingeladen. Zudem können die eigenen Mitglieder an einem Jubiläumsschießen teilnehmen. Ausgeschlossen werden zwei Jubiläumsscheiben – eine für ab 18-Jährige und eine für Jugendliche zwischen 8 und 17 Jahren, auf die letztmalig am morgigen Sonntag geschossen werden kann. Beim Festkommers werden die Sieger des Preis- und des Pokalschießen geehrt und die Gewinner der Jubiläumsscheiben bekanntgegeben.

1950 scheiterte eine Initiative örtlicher Vereine, eine Festgemeinschaft zum Vöhrumer Schützenfest zu gründen. Deshalb beschlossen 49 männliche Einwohner des Ortes, sich in einem Schützenverein zusammen zu schließen. Die Wahl der Vereinsfarben fiel auf Grün-Weiß. 1957 erfolgte die Eintragung ins Vereinsregister mit dem heutigen Namen Schützengilde Vöhrum e.V. Ab 1955 wurde in einer Schießsportabteilung

sportlich geschossen, 1963 dann auf dem von der Schützengilde Vöhrum finanzierten Schießstand auf dem Grundstück „Zur Wartburg“. Eine Damenabteilung wurde 1965 für aktive Schützinnen ins Leben gerufen und 1975 eine Jugendschießabteilung.

Im August 1989 erfolgte die Einweihung des eigenen Schützenheimes mit Luftgewehr- und Kleinkaliberschießstand. Nach der Gründung der Bogenschießabteilung 1989 wurde das Außengelände erweitert und zu einem Bogengelände umgebaut.

BIK



Der Umzug durchs Dorf war bereits in den Anfangsjahren beliebt.

FOTO: PRIVAT



Ersu Vöhrum

Wir wünschen allen viel Spaß auf dem Schützenfest!

Wir sind immer gerne für Sie da!

EDEKA Ersu

Kirchvordener Str. 45 · 31228 Peine-Vöhrum · Tel.: 05171 929240
Öffnungszeiten: Montag bis Samstag 7.00 bis 20.00 Uhr

23753801_002425

Seit 1888 Ihr kompetenter Ansprechpartner

Ihr Heizungs-Spezialist

... immer ein gutes Gefühl

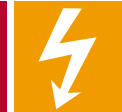


GEBRÜDER
DENEKE

Tel. 05171- 90 05-0

Geschäftsführer: Frederik Stolle

www.gebr-deneke.de



Heizung · Elektro · Sanitär

Gebrüder Deneke GmbH & Co.KG

Vöhrumer Straße 32 · 31228 Peine

Notdienst
für unsere
Kunden!

23094001_002425

Hans Talarczak

Inh. J. Rust

Installateur- und Heizungsbaumeister

Sanitäre Installationen • Heizungstechnik

Wartung / Service • Solartechnik

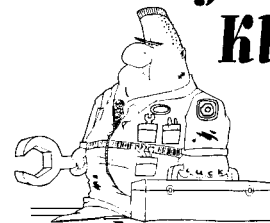
Hans-Marburger-Straße 6 · 31224 Peine

Telefon 0 51 71/1 74 46 · Telefax 0 51 71/64 92



22412002_002425

**Heizung Sanitär
Klima**



**FRIEDRICH
GERSTENBERG**

FA. FRIEDRICH GERSTENBERG

KIRCHVORDENER STR. 20 · 31228 PEINE-VÖHRUM

TEL. 0 51 71 / 2 45 11 · FAX 0 51 71 / 90 52 28 · HANDY 01 77 / 8 45 21 46

22521501_002425

**WENN versichern,
DANN persönlich!**

Vertretung Andreas Pfitzner

Peine, Tel. 05171 90090

Vöhrum, Tel. 05171 94030

a.pfitzner@vgh.de

Vertretung Kai Pfitzner

Ilse, Tel. 05172 2271

k.pfitzner@vgh.de

Vertretung Thomas Pfitzner

Sievershausen, Tel. 05175 98930

t.pfitzner@vgh.de

Finanzgruppe

22966901_002425

Steueranwalt



Steuerstreit
Steuerprüfung
Steuerbescheid
Steuererklärung
Steuerbehörde
Steuerzahlung
Steuerantrag
Steuerreform
Steuerformular
Steuerwettbewerb

Steueranwalt

Rechtsanwalt Christoph Hussy

Fachanwalt für Steuerrecht

Am Markt 3, 31224 Peine

Telefon: 05171 / 505 9585

E-Mail: kanzlei@fachanwalt.tax

www.fachanwalt.tax

22962101_002425

Schrecksekunden in Abbensen: Windhose deckt das Dach ab

Der **63-jährige Manfred Hansen** hatte Glück im Unglück und später Hilfe von allen Seiten

VON FRANK VOLLMER

Edemissen. Anfang Juli zog ein schweres Unwetter über den Landkreis Peine und sorgte vielerorts für umgestürzte Bäume, Blitzeinschläge und vollgelaufene Keller. Besonders heftig traf es Manfred Hansen aus Abbensen: Eine Windhose erfasste sein Wohnhaus und riss Teile des Dachs ab – ein Moment, den der 63-Jährige so schnell nicht vergessen wird.

Als der Himmel über Abbensen tobte

Abbensen, Anfang Juli. Es war ein Sommernachmittag wie jeder andere. Träge zogen die Wolken über das Dorf, die Luft war schwül, die Wetter-App meldete nichts Dramatisches. Doch dann veränderte sich alles: Ein lautes Summen, ein Ruck, ein Krachen und Teile des Dachs von Manfred Hansens Wohnhaus hoben ab wie ein schlecht verzurrter Luftballon im Sturm.

„Ich saß in der Küche, hab einen Kaffee getrunken und plötzlich hörte ich dieses Summen. Und dann flogen auch schon die Dachziegel“, erzählt Hansen, der schnell vor die Tür ging. Der 63-Jährige lebt seit Jahrzehnten in dem alten Bauernhaus. Es ist solide gebaut aus



Am Tag des Sturms: Die Windhose zog eine Schneise der Verwüstung über das Dach von Manfred Hansen aus Abbensen.

FOTO: BENJAMIN MÜLLER/AKTUELL24

Kalksandstein und Lehm, wie er nicht ohne Stolz betont. Aber was da am 7. Juli über seinen Hof hinwegfegte, hat selbst er noch nie erlebt.

„Eine schwere Eisenstange am Tor wurde auf den Hof geschleudert. Da hab ich gedacht: Das war ein ganz schöner Sog.“ Und in der Tat: Die Windhose – eine seltene, aber hochgefährliche Wettererscheinung – hatte sich offenbar direkt über Oelertse gebildet, war dann über Abbensen ge-

zogen und hatte sich ausgerechnet über Hansens Grundstück noch einmal richtig entfaltet.

„Die Ziegel sind in Kreisen durch die Luft geflogen und dann ganz plötzlich mit Wucht runtergeknallt, als hätte jemand ihnen die Fäden durchgeschnitten. Wenn ich da draußen gestanden hätte ... das hätte ich nicht überlebt.“

Was nach den dramatischen Sekunden folgte, war eine Mischung aus Adrenalin, Aufräu-

men und Erleichterung. Denn trotz der zerstörten Dachpartien blieb der Dachstuhl seines Hauses unversehrt. Auch das Auto in der offenen Garage kam ohne Kratzer davon. Noch wichtiger: Niemand wurde verletzt.

„Ich hab wirklich Glück gehabt“, sagt Hansen. Und auch ein bisschen das richtige Netzwerk: Die VGH-Versicherung zeigte sich schnell und unkompliziert. Der örtliche Vertreter war umgehend zur Stelle und ein Dachde-

cker aus Oelertse schickte noch am selben Tag zwei Gesellen vorbei. „Zwar konnten die an dem Abend nichts mehr machen, aber am nächsten Morgen standen sie mit einem Gerüst auf der Matte.“

Auch die Nachbarschaftshilfe funktionierte wie aus dem Bilderbuch: Als es entgegen der Wetter-App gegen 16 Uhr erneut zu regnen begann, brachte ein Nachbar eine große Plane. Hansen selbst hatte ebenfalls eine griffbereit. Gemeinsam legten sie die zwei Planen über das geöffnete Dach, dichteten notdürftig ab und retteten, was zu retten war. „Wir hatten sogar einen Wassersauger. So konnten wir das Wasser absaugen, bevor es tiefer ins Haus einsickert.“

Altes Haus mit einem starken Kern

Dass das alte Gemäuer gut mit Feuchtigkeit umgehen kann, zeigt sich nun als echter Vorteil: „Der Lehm in den Wänden zieht die Feuchtigkeit auf und gibt sie langsam wieder ab. Schimmel ist bei so was kein Thema“, sagt Hansen. Trotzdem soll in den nächsten Tagen ein Gutachter kommen, um die Schäden genau zu erfassen. Die Vorarbeiten sind getan, das Loch im Dach ist wieder dicht.

Nähen für den guten Zweck

Wie Doris Krüger mit ihren künstlerischen Accessoires für Hunde das Tierheim Peine unterstützt

VON BETTINA REESE

Peine. In ihrem alten Fachwerkhaus im Pattenser Ortsteil Jeinsen (Region Hannover) rattert regelmäßig eine Nähmaschine. Am Nähtisch sitzt die 65-jährige Doris Krüger, eine Tierfreundin mit Leib und Seele. Was auf den ersten Blick wie ein gemütliches Hobby aussieht, ist in Wahrheit ein Herzensprojekt mit echtem Mehrwert: Doris Krüger näht Halsbänder, Leckerli-Beutel und Mäntel für Hunde. Das Besondere daran: Ein Teil des Erlöses fließt an Tiere, deren Zuhause das Tierheim Peine ist.

Vor fünf Jahren entdeckte die 65-Jährige ihr altes Hobby wieder neu. Genäht hatte sie jahrelang nicht, in Corona-Zeiten fing sie wieder an und nähte Masken. Als diese nicht mehr gebraucht wurden, konnte sie von dem Hobby nicht mehr lassen und stieg auf Accessoires für Hunde um: Sie kaufte Motivstoffe, Bänder und

Verschlüsse und probierte einiges aus. Ihr war sofort klar, dass es nicht ums Geldverdienen geht, sondern um den guten Zweck. Von jedem verkauften Teil legt sie Geld zurück. „Ich kaufe davon Futter, Decken und Spielzeug – oder das, was im Tierheim Peine gebraucht wird“, sagt Doris Krüger.

„Wir sind auf Spenden angewiesen, davon finanzieren wir uns“, sagte Heike Brakemeier, Leiterin des Tierheims. Jedes Jahr kommen Doris Krüger und ihr Sohn von Pattensen nach Peine, um ihre Sachspenden vorbeizubringen. Denn neben den Verkaufserlösen aus den Näharbeiten, ist auch Doris Krügers Sohn mit Spendensammeln fürs Tierheim beschäftigt. Jedes Jahr zur Weihnachtszeit stellt er einen Wunschbaum mit Fotos von Tieren in seinem Blumenladen in Jeinsen auf. Seine Kunden können auf den Fotos lesen, welche Dinge diese Tiere benötigen und



Doris Krüger aus Pattensen-Jeinsen (Region Hannover) näht Hundeaccessoires und spendet ans Tierheim Peine. Verkauft werden sie in der Tierarztpraxis Gollub/Pusch in Rössing, Landkreis Hildesheim.

FOTO: BETTINA REESE.

dafür spenden. Dazu gehört unter anderem hyperallergenes Futter für drei Tierheim-Hunde. „Das ist richtig teuer und kostet pro Hund 120 Euro pro Monat“, sagt Heike Brakemeier. Aber auch getrocknete Kräuter für Nagetiere und Katzenspielzeug ste-

hen jedes Jahr mit auf der Wunschliste.

Immer wieder verwandelt sich Doris Krügers Esszimmer in eine Kreativwerkstatt mit Knochenprint-Stoffen, Garnrollen und Musterstücken. Beliebt sind ihre Leckerli-Beutel, die innen mit abwaschbarem Stoff ausgekleidet sind. Die Beutel verkauft die 65-Jährige für zwölf Euro in der Tierarztpraxis Gollub/Pusch in Rössing, Landkreis Hildesheim. Vier Euro vom Verkaufserlös verwendet sie dann für das Tierheim Peine. Einmal im Jahr liefert Doris Krüger dann ihre Sachspenden in Peine ab – und das ist jedes Mal ein Fest für sie und für die Tiere, die ihr so sehr am Herzen liegen.

MEHR NACHRICHTEN
AUS PEINE UND DER REGION
FINDEN SIE AUF PAZ-online.de



FAHRRRAD

im Landkreis Peine
am 2. August 2025

Spaß

POWERED BY



PAZ

on

Tour



Veranstalter: Madsack Medien
Ostniedersachsen GmbH & Co. KG,
Werderstraße 49, 31224 Peine

Fahrradspaß für die ganze Familie im Peiner Land – 36 Stationen sind dabei

Mindestens sieben Stempel müssen bei der „PAZ on Tour“ gesammelt werden

Von Birthe Kußroll-Ihle

Auf die Sättel, fertig, los: Die große Sommer-Zweirad-Aktion „PAZ on Tour“ geht am kommenden Samstag, 2. August, in die mittlerweile sechste Runde. Der Familienspaß für Hobbyradler mit und ohne elektrischen Rückenwind, mit Fahrradanhänger für den Nachwuchs oder in der Gruppe mit Freunden, lädt wieder dazu ein, auf dem Zweirad die Region zu entdecken und dabei auch noch etwas zu gewinnen. Sie wohnen in Edemissen und wollen Ilsede erkunden? Oder Sie möchten von Peine aus den Heimatkreis und seine Menschen, ihre Geschäfte sowie Betriebe kennenlernen? Insgesamt nehmen 36 sogenannte Erkundungsstationen teil – Einzelhändler, Gastronomen, Handwerksbetriebe, Hofläden, Firmen, Dienstleister und die PAZ.

Wer mindestens sieben der insgesamt 36 teilnehmenden Stationen an seiner selbst zusammengestellten Route anfährt, sich dort seinen Besuch mit einem Stempel in der Teilnehmerkarte dokumentieren lässt und den ausgefüllten Stempelpass zum Abschluss der Aktion in der Geschäftsstelle der PAZ abgibt,

hat die Chance, einen der tollen Preise zu ergattern.

Die ausgefüllte Stempelkarte kann auch die Woche nach der Aktion bis 8. August entweder direkt bei der PAZ in den Briefkasten eingeworfen oder auch per Post (Werderstraße 49, 31224 Peine) geschickt werden. Denn unter allen Teilnehmenden mit mindestens sieben Stempeln verlost die PAZ drei Gutscheine, die Fahrrad Hahne als Premiumpartner zur Verfügung stellt: 500 Euro für den Erstplatzierten, 250 Euro für den Zweitplatzierten und 100 Euro für den Drittplatzierten. Die Ziehung der Gewinner findet am 11. August 2025 statt.

Die Stempelkarten sind bei allen teilnehmenden Stationen erhältlich – sie werden auf den folgenden Seiten vorgestellt –, erhältlich, können unter www.paz-online.de/ontour beziehungsweise über den QR-Code auch selbst ausgedruckt werden. Außerdem kann sich jeder Teilnehmer darüber seine ganz persönliche Fahrtstrecke mithilfe von Google Maps zusammenstellen. Denn es sind keine festen Routen vorgegeben – jeder Radelnde kann kreativ werden und die Region auf eigenen Wegen erkunden.



Foto: Ralf Büchler

An der jeweiligen Station legen die Teilnehmenden ihre Stempelkarte vor und können hier und da auch noch von kleinen Extra-Aktionen und Überraschungsbeuteln profitieren.

Also auf geht's. In der Stadt Peine und dem Landkreis Peine gibt's viele schöne Ecken mit dem Fahrrad zu erkunden!

Als Stationen mit dabei sind:

Modehaus Schridde am Markt Peine, Tee-Garten Peine, Weltladen Peine e. V., Zweirad Hotopp Peine, Glückauf-Apotheke Telgte, Fahrrad Hahne Vöhrum, Korn- und Senfmühle Blumenhagen, Hof Lauenroth Adenstedt, PhysioFIT Peine, Gasthaus Probe Eickenrode, REWE Markt Lengede, La Vida Loca(I) Stederdorf, nah & gut Oberg, Café Engelke Peine und Hohenhameln, Erlebnispeicher Hofschwielde, Backmanufaktur Seidel mit 12 Filialen, Hemingway Peine, Kreiskurier Peine, Phönix-Apotheke Vechede, Schaltwerk Vechede, Nummer 7 Wein + Tee Vechede, Radieschen Naturkost Peine, Peiner Allgemeine Zeitung und Edeka Rickel Lengede

Vöhrum: Fahrrad Hahne, An der Ziegelei 10, geöffnet von 9 bis 14 Uhr

Freiheit auf zwei Rädern – Radfahren begeistert mehr denn je

Wer in die Pedale tritt, erlebt die Welt intensiver – das weiß auch Marc Katholing, Geschäftsführer von Fahrrad Hahne in Vöhrum. Der langjährige Partner der Aktion „PAZ on Tour“ unterstützt die Sommeraktion der Peiner Allgemeinen Zeitung auch in diesem Jahr mit viel Engagement. „Radfahren steht für Freiheit, Nachhaltigkeit und ein neues Lebensgefühl. Gerade im Peiner Land mit seiner abwechslungsreichen Landschaft ist das eine perfekte Kombination“, sagt er überzeugt.

Für Katholing ist klar: Das Fahrrad hat sich in den letzten Jahren vom Freizeitgerät zum täglichen Mobilitätsbegleiter gewandelt. Besonders E-Bikes stehen hoch im Kurs – vom sportlichen Trekkingrad bis hin zum praktischen Lastenrad für den Familieneinkauf. „Die Vielfalt ist enorm. Es gibt für jeden Einsatzbereich das passende

Modell“, sagt der Experte. Auch technische Neuerungen machen die Räder smarter: Digitale Displays, App-Anbindungen und individuelle Fahrprofile sorgen für immer mehr Komfort – auch bei längeren Touren.

Ein weiterer Trend: Immer mehr Unternehmen erkennen das Potenzial von Dienststrädern. „Jobrad-Leasing ist gefragt wie nie. Es entlastet Mitarbeitende, fördert die Gesundheit und bringt gleichzeitig einen Nachhaltigkeitsschub für Betriebe“, erklärt Katholing. Fahrrad Hahne arbeitet dafür mit allen großen Leasinganbietern zusammen.

Auch in der Ausbildung tut sich einiges. Der Beruf des Zweiradmechatronikers gewinnt an Attraktivität – nicht zuletzt durch den anhaltenden Fahrradboom. „Wir freuen uns über engagierte Quereinsteiger, etwa aus dem

Kfz-Bereich, und bilden junge Menschen mit Leidenschaft fürs Fahrrad aus“, sagt Katholing, der selbst auf über 35 Jahre Branchenerfahrung zurückblickt.

Für Teilnehmerinnen und Teilnehmer von „PAZ on Tour“ bietet Fahrrad Hahne nicht nur fachkundige Beratung, sondern auch kleine technische Hilfen direkt vor Ort: Ob

platter Reifen, lose Schraube oder klapperndes Schutzblech – wer auf der Tour bei Hahne vorbeischaut, bekommt schnelle Unterstützung. Probefahrten und Tipps für die passende Ausrüstung inklusive. Dass das Radfahren immer beliebter wird, sieht Katholing auch an den politischen Entwicklungen: „Infrastruktur und Radwegenetz werden verbessert, das macht das

Fahren sicherer und angenehmer. Das motiviert auch mehr Menschen zum Umsteigen.“

„PAZ on Tour“ ist für ihn mehr als nur eine Mitmachaktion – sie ist ein starkes Zeichen für eine gesunde, nachhaltige und bewegte Region. „Das Fahrrad hat Zukunft – und die rollt direkt vor unserer Haustür los.“



(2) Fotos: privat



Hahne's Sommer ANGEBOTE

IHR NEUES FAHRRAD STEHT SCHON BEI UNS

%

HAHNE - FAHRRAD GmbH & Co. KG

Gestaltung: www.designedbyschindler.de

PEGASUS PREMIO EVO 10 Lite

Das Jubiläumsmodell!
Machen Sie sich bereit,
die Freiheit auf zwei Rädern
in vollen Zügen zu genießen.

- Bosch Generation 5 (Smart System)
- Bosch Performance Line CX Motor
- Bosch Power Tube 800 Wh Akku
- Bosch Kiox 500 Farb-Display
- Schwalbe Marathon Bereifung
- Shimano Hydraulische Scheibenbremsen
- Shimano Cues RD-U6000 10-Gang Schaltung
- Ergon GP10 S-L Griffe und vieles mehr...



Barpreis

~~4299 €~~

3799 €

500 € gespart!



So ausgestattet ist das Pegasus Jubiläumsmodell für alle Herausforderungen von Alltag und Freizeit bestmöglich gerüstet. Besuchen Sie uns für eine ausführliche Beratung und tolle Probefahrt!

PEGASUS SOLERO E5F BELT

MIT
RIEMEN-
ANTRIEB!

E-BIKE-GENUSS ZUM SUPER PREIS

- Gates CDX Riemenantrieb
- Bosch Generation 5 (Smart System)
- Bosch Performance Line CX Motor
- Bosch 545 Wh bzw. 800 Wh Akku
- Bosch Intuvia 100 Display
- Schwalbe Marathon Bereifung
- Shimano Nexus 5-Gang Schaltung

300 € gespart!

ab ~~3799 €~~

ab 3499 €



ALPINA

GARBANZO UNISEX HELM

- Antibakterielle Polster
- Shield Protect
- Fliegennetz
- Helmschild

In verschiedenen Farben
und Größen erhältlich!

~~119,95 €~~

79,95 €

40 € gespart!



BRAUNSCHWEIG • PEINE • WOLFSBURG

WWW.FAHRRAD-HAHNE.DE



23108901_002425



Radieschen
NATURKOST

Ihr Fachgeschäft für Naturkost
und Naturkosmetik in Peine

[ECHT BIO.]
gibt es hier!

- Obst und Gemüse
- Fleisch und Wurstwaren
- Milchprodukte und Käsetheke
- täglich frische Brot- und Backwaren
und weitere Bio-Lebensmittel
- Naturkosmetik führender
Hersteller wie Dr. Hauschka,
Weleda, Lavera, Logona,
Tautropfen und Primavera

Alle Produkte aus kontrolliert biologischem Anbau

Echternstraße 32 · 31224 Peine · Telefon 05171/18554
www.naturkost-peine.de

Öffnungszeiten: Mo.–Fr. 9:30–18:00 Uhr · Sa. 9:00–13:00 Uhr

22950401_002425

Medical Fitness
& Gesundheitstraining



www.physio-fit-peine.de



22047401_002425

Peine: PAZ, Werderstraße 49, geöffnet 9 bis 15 Uhr

Mit der PAZ aufs Peiner Land abfahren

Radeln macht Spaß: Die Freude an der Aktion können die „PAZ on Tour“-Teilnehmer unterwegs mit Gleichgesinnten teilen. Wenn die Radler vor der Geschäftsstelle des Medienhauses ankommen, erhalten sie zum begehrten Stempel PAZ-Sonnenbrillen, Kulis und Traubenzucker. Und die PAZ und hallo Peine liegen zum Mitnehmen aus. Das PAZ-Team ist vor Ort und freut sich schon, wenn es mit vielen Radsportbegeisterten aus Stadt und Kreis ins Gespräch kommen kann.

Die PAZ-Mediaberaterinnen Anja Wendt, Annika Hinzberg und Sandra Homann (v. l.) be-



Foto: privat

gleiten die Vorbereitungen für die „PAZ on Tour“ seit ihrer Einführung 2020 und radeln

selbst auch immer mal gerne mit. Sie sind begeistert von der Motivation bei den teilnehmenden Stationen und den vielen Radsportfans.

Wer die PAZ als letzte von sieben Stempelstationen anfährt, kann seine mit Adresse ausgefüllte Stempelkarte gleich in die bereitstehende Box einwerfen. Alle anderen Teilnehmer haben noch bis 8. August Gelegenheit, die Stempelkarte in der PAZ-Geschäftsstelle, Werderstraße 49, 31224 in Peine abzugeben oder per Post zuzusenden. Die Ziehung der Gewinner findet am 11. August 2025 statt.

Adenstedt: Hofladen Lauenroth, Bültener Straße 3, geöffnet 9 bis 13 Uhr

Pflückfrische Beeren direkt vom Strauch

Sommerzeit ist Beerenzeit: Da schmecken die Früchte pflückfrisch vom Strauch besonders gut und lassen sich während einer Radtour auch im Sattel gut vernaschen. Der Hofladen Lauenroth in Adenstedt bietet verschiedene Beersorten an, die in den eigenen Tunneln und vom Feld in diesen Wochen bei dem Direktvermarkter reifen. Die Power-Früchte sind nicht nur lecker, sondern liefern auch jede Menge wertvolle Vitamine, besonders Vitamin C, und sind eine smarte Quelle für Ballast-



Foto: privat

stoffe. Wer bei „PAZ on Tour“ also etwas für sein Wohlbefinden tun möchte und eine kalorienarme und gesunde Nascherei bevorzugt, bei der er nach Herzenslust zugreifen darf, dem sei gesagt: Auf 100 Gramm Himbeeren kommen gerade einmal 33 Kalorien. Saftige Brombeeren, köstliche Himbeeren und immer noch Erdbeeren gibt's in kleinen Schälchen. Zudem sind knackige Äpfel, Birnen, Snackgurken und Tomaten erhältlich – leichte Kost für unterwegs.

Lengede: REWE Markt Familie Kaysal, Am Kreisel 1, geöffnet 9 bis 16 Uhr

Besser leben – mit Frische und Qualität

Der REWE Markt der Familie Kaysal in Lengede bietet die ganze Produktvielfalt eines Vollversorgers, stets eine große Auswahl an frischen Lebensmitteln, Drogerieartikeln und hält für die Teilnehmenden der „PAZ on Tour“ viele Erfrischungen und Snacks parat.

Eine übersichtliche Marktgestaltung mit breiten Gängen, Hinweisschildern und Serviceangeboten garantiert einen bequemen und zeitsparenden Einkauf. „Bei uns finden Sie ein gut sortiertes Sortiment und wir beraten gerne“, sagt Mehmet Kaysal und ergänzt: „Wir freuen uns auf viele Radfahrer, die bei uns Station machen.“

Visitenkarte seines REWE Marktes ist neben vielfältigen Molkereiprodukten zudem die

Obst- und Gemüseabteilung mit heimischen und exotischen Früchten sowie vielen Salat- und Gemüsesorten. Regionale Produkte von Landwirten und Erzeugern aus der Region, das erweiterte vegetarische Sortiment

und die vielen Bio-Artikel der REWE-Eigenmarke „REWE Bio“ bedienen Kunden, die besonderen Wert auf Ernährung sowie eine garantiert ökologische oder regionale Herkunft der Lebensmittel legen.



Foto: privat



(2) Fotos: privat

Peine: Backmanufaktur Seidel, Hauptgeschäft, Woltorfer Straße 99, geöffnet 5.30 bis 12 Uhr | im Kaufland, Heinrich-Hertz-Straße 12, geöffnet 7 bis 19 Uhr | im Peiner Bahnhof, Bahnhofsplatz 1, geöffnet 6.30 bis 13 Uhr | Stederdorf (Netto-Markt), Peiner Straße 8, geöffnet 7 bis 18 Uhr | Schwicheldt (Netto-Markt), Niedersachsenstraße 13, geöffnet 6 bis 20 Uhr | Edemissen (Bäckerei und Café), Peiner Straße 23, geöffnet 5.30 bis 17 Uhr | Dangelbeck (Nah und Gut), Woltorfer Weg 1, geöffnet 6 bis 16 Uhr | Groß Bülten, Zuckerweg 5, geöffnet 6 bis 13 Uhr | Gadenstedt (Netto-Markt), Osterfeld 4, geöffnet 7 bis 16 Uhr | Söhlde (NP-Markt), An der Mühle 1, geöffnet 6 bis 16 Uhr | Groß Lafferde, Bierstraße 61, geöffnet 5 bis 12 Uhr | Essinghausen (Netto-Markt), Kunzendorfer Straße 9, geöffnet 6 bis 20 Uhr

Backmanufaktur Seidel – Besser iss das!

Wie der Name Backmanufaktur Seidel sagt, ist das Team sehr traditionell handwerklich unterwegs. „Besser iss das!“ lautet das Credo der „Seidelaner“ und so vermengt sich täglich neu Handwerk mit Qualität, Frische und Genuss. Die „Seidelaner“ sehen sich als eine Familie und sind bei der „PAZ on Tour“ für die Radelnden an zwölf Standorten präsent. Ob

Brote, Brötchen, Stück- oder Plattenkuchen, Prasselkuchen oder Donuts – wer sich stärken möchte, kann sich beim Verweilen vor oder in der Backstube selbst von der Geschmacksvielfalt überzeugen.

Von den zu Zeiten Hermann Seidels ungefähr 100 backenden Betrieben ist die Backmanufaktur Seidel der einzig

verbliebene im Stadtbereich – im gesamten Landkreis gibt es nur noch eine Handvoll. In der Backstube an der Woltorfer Straße werden für alle zwölf Standorte Backwaren produziert. „PAZ on Tour“ – Teilnehmende erhalten an allen zwölf Standorten einen Kaffee gratis. So gestärkt geht die Strecke durch das Peiner Land aufgeweckt weiter.



Peine: Weltladen, Stederdorfer Straße 5, geöffnet 10 bis 14 Uhr

Mach mal Pause beim fairen Handel

Die Teilnehmenden der „PAZ on Tour“ können im Weltladen Peine ihre Wasserflaschen wieder füllen, zugleich eine Stöberpause einlegen und sich verschiedene Überraschungsangebote zum Fahrradthema ansehen und kaufen – Fahrradkorb, Socken mit Radmotiv oder ultraleichte Rucksäcke. Einfach in Ruhe umschauen. Oder man lässt sich eine Tasse Kaffee mit Verkostung fairer Schokolade und Keksen servieren. Seit 30 Jahren engagieren



Foto: privat

sich Ehrenamtliche in Peine mit dem Weltladen für einen gerechteren Welthandel und gegen Armut und ausbeuterische Kinderarbeit im Globalen Süden. Es gibt Informationen im Laden über die große Jubiläumsveranstaltung im September sowie über Grundsätze und Ziele des fairen Handels. Das Weltladen-Team freut sich, die Radelnden zu begrüßen, und versüßt ihnen die Weiterfahrt mit erfrischenden Pfefferminzbonbons oder Sesamriegeln. Fair hilft immer!

Peine: Zweirad Hotopp, Schwarzer Weg 78, geöffnet 9 bis 13 Uhr

Radeln mit Rückenwind – Dienstradleasing

Trendy, Spaßig, umweltschonend und besonders gesundheitsfördernd: Immer mehr Menschen satteln auf das E-Bike um. „Das Radeln mit Rückenwind ist in den vergangenen Jahren immer beliebter geworden“, be-

kräftigt Karl-Martin Hotopp vom gleichnamigen Peiner Zweirad-Fachgeschäft am Schwarzen Weg.

Die Gründe dafür sind vielfältig. Doch ein bedeutender Faktor – neben der Fülle an unterschied-

lichsten Modellen – sei das Dienstradleasing, mit dem Arbeitnehmer bei der Anschaffung ihres Traumrads bis zu 40 Prozent gegenüber dem Direktkauf sparen können. Hotopp erklärt das Prinzip: Egal, ob sie sich für die City- oder Trekkingvariante, den Retrostyle oder auch das Mountainbike entscheiden – das Vorgehen ist einfach. „Der Arbeitnehmer wählt sein persönliches Traumrad einfach im Geschäft aus. Nach Vertragsabschluss wird die monatliche Nutzungsrate bequem mit der monatlichen Gehaltsabrechnung abgeführt.“ Weiterer Pluspunkt: Nach Ende der Laufzeit lässt sich dann ein neues hochwertiges Dienstrad beantragen. „Besonders bei E-Bikes ist das interessant, da man somit stets ein Modell mit den modernsten Technologien in Sachen Antrieb und Akkuleistung fährt“, betont Hotopp.



Foto: Ralf Büchler

**Peine dreht am Rad –
und du kriegst die Pasta!**

**Am Samstag, den 02.08.2025
von 9:00 bis 13:00 Uhr**

**Peine ruft – und belohnt Bewegung!
Die ersten 50 Radlerinnen und Radler, die an
diesem Vormittag bei uns vorbeischaun,
bekommen ein leckeres Paket
„Peiner Pasta“ geschenkt!**

VIELE NEUE PRODUKTE im Hofladen in Peine.
Wir lassen jetzt auch einwecken....

**Hof Stoltes
Kleiner Mühlenladen**

Montag - Freitag von 8 bis 17 Uhr

Schwarzer Weg 20 • 31224 Peine • info@hof-stolte.de
Telefon: 0 51 76 - 92 29 44

22187601_002425



**Wir sind bei
"PAZ on Tour"
auch mit dabei
und freuen uns
auf Ihren Besuch!**



Hemingway Peine

Am Markt 21

31224 Peine

051 71 - 8 07 24 39

www.hemingway-peine.de

22078501_002425

REWE

Familie Kaysal Dein Markt

17525401_002425

Erlebnis SPEICHER HOFSCHWICHELDT



**Kennst Du schon
deinen neuen Lieblingsort?**



Folge uns auf [instagram.com/erlebnisspeicherpeine](https://www.instagram.com/erlebnisspeicherpeine)

22049501_002425

Gasthaus Proeve Eickenrode

Inh. Michaela Kowski

100 Jahre von 1925 - 2025



Öffnungszeiten:
Mi. 15.00 - 22.00 Uhr
Donnerstag 17.00 - 22.00 Uhr
Freitag 15.00 - 22.00 Uhr
Samstag 12.00 - 22.00 Uhr
(Küche bis 20.00 Uhr)
Sonntag 11.30 - 20.00 Uhr
(Küche 12.00 - 15.00 Uhr und
17.00 - 19.15 Uhr)



Wir sind ab dem 30.07.25 aus dem Urlaub zurück.

Ab sofort frische Pfifferlinge

Matjeswochen vom 28.08. – 28.09.2025

Matjesbuffet am 14.09.2025

Wein- und Bierfest mit Live-Musik
vom 12.09. - 14.09.2025

Alter Postweg 12 · 31234 Edemissen OT Eickenrode · Tel. 05372-95 81 50
mkowski@t-online.de · www.gasthaus-proeve-eickenrode.de

22049701_002425

Hofschwicheldt: Erlebnisspeicher, Hofschwicheldt 1, geöffnet 11 bis 15 Uhr

Vom Korn zum Ort voller Möglichkeiten



Foto: privat

Ein Ort mit Geschichte, ein Ort mit Zukunft: Mitten im kleinen Dorf Hofschwicheldt wurde ein ehemaliger Kornspeicher in einen stilvollen Veranstaltungsort verwandelt. Seit Sommer 2024 ist der Erlebnisspeicher geöffnet – ein Raum für Kultur,

Bildung und Begegnung. Der multifunktionale Veranstaltungsort verbindet den Charme historischer Bausubstanz mit moderner, eleganter Architektur und Funktionalität zu einer außergewöhnlichen Kulisse. Bis zu 100 Personen finden im

Inneren Platz – für Lesungen, Workshops, Ausstellungen, private Feiern oder Tagungen.

Draußen schließen sich Streuobstwiese, Wildstaudenbeete und Sitzplätze an. Das Gelände wird naturnah gepflegt und ist Teil der Aktion Offene Pforte, bei der Gäste zu bestimmten Terminen durch die Anlage schlendern können. Besonders beliebt: Kunst und Livemusik zwischen Blüten und Backstein.

Fußläufig vom Erlebnisspeicher befindet sich die Gutspension Hofschwicheldt, die ebenfalls von Familie Schneider geführt wird. Gemeinsam mit dem angeschlossenen landwirtschaftlichen Betrieb bildet die Domäne Hofschwicheldt einen lebendigen Ort, an dem Regionalität, Gastfreundschaft und kulturelles Engagement Hand in Hand gehen.

Broistedt: Edeka Rickel, Bar Becker Straße 2, geöffnet 8 bis 18 Uhr

Tradition trifft auf Regionalität

Maximilian Rickel und sein Team heißen die Teilnehmenden der „PAZ on Tour“ herzlich willkommen. „Am Tag der Tour bekommt jeder Tourteilnehmer einen frisch zusammengestellten Obstbecher aus unserer eigenen Manufaktur als kleine Stärkung“, freut sich Rickel schon auf die Radfahrer. Wer noch Besorgungen machen möchte, erlebt Einkaufskomfort in seiner schönsten Form. Auf 1600 Quadratmetern Fläche befindet sich ein breites



Foto: privat

Sortiment hochwertiger Produkte, das keine Wünsche offenlässt. Großer Wert wird auf Regionalität gelegt. Viele Produkte stammen von Lieferanten aus der Umgebung – so wird die lokale Wirtschaft unterstützt. Das Herz des Rickel-Teams schlägt für den Kundenservice, ob Beratung oder viele großartige Aktionen. Die Backstube mit Bistro Lounge lädt in persönlicher Atmosphäre zum Verweilen ein, bei Getränken, Kuchen und Snacks.

Peine: Modehaus Schridde, Am Markt 15, geöffnet 9 bis 16 Uhr

„Ja, mir san mit'm Radl da!“

„Ja, mir san mit'm Radl da“ heißt ein alter Ohrwurm. Ganz in diesem Sinne wünschen Dunja Wittenberg (Foto) und ihr Team vom Modehaus Schridde den Teilnehmern der „PAZ on Tour“ viel

Spaß beim Fahren durch die Natur und die Stadt. Denn Radfahren bedeutet an so einem Sommertag losgelöst von anderen Verpflichtungen, entspannt und im eigenen Tempo mit viel Bewegung

an der frischen Luft vorwärtskommen. Der Kontakt mit Gleichgesinnten stellt sich schnell ein, wenn Radelnde auf dem Peiner Marktplatz ankommen, absteigen und in das Modegeschäft hereinspazieren. Die Türen sind geöffnet, der Empfang ist fröhlich und wer durstig eintritt, bekommt ein Erfrischungsgetränk angeboten. Dunja Wittenberg und ihre Mitarbeiterinnen sind erneut gerne mit dabei, wenn in der City und im Peiner Land unterhaltsame Aktionen wie „PAZ on Tour“ für die Menschen stattfinden und etwas fürs Gemeinschaftsgefühl getan wird. Also, rauf aufs Rad und aufs Modehaus Schridde abfahren!



Foto: privat

Stederdorf: Peiner Straße 32, geöffnet ab 11 Uhr

Hola im La Vida Loca(l)



Foto: privat

Der Name „Das verrückte Leben“ ist Programm: „La Vida Loca(l) – Die Kneipe“ befindet sich nicht in Spanien, sondern an der Ortsdurchfahrt in Stederdorf und ist die ideale Station für eine Rast. Auf den Tag genau vor drei Jahren hat Inhaber Matthias Klemm die Traditionsgaststätte übernommen und sie zum neuen „Lebensmittelpunkt“

vieler Stammgäste und Spontanesucher gemacht. Auch für geschlossene Gesellschaften ist die Location gefragt, und die Party geht in cooler Atmosphäre ab.

Durchatmen lässt sich in der Raucherkneipe zu jeder Zeit. Denn die neu eingebaute Abluftanlage zieht den Zigarettenqualm gleich ein. Im Biergarten

ist Platz für bis zu 40 Gäste. Vor der Pinte entwickelt sich oft spontan am Abend ein Hotspot in der Ortschaft. Bei „PAZ on Tour“ bekommen die Radelnden Leckereien zu Angebotspreisen – Getränke mit und ohne Alkohol –, Musik sowie Mixgetränke und auf die Jüngsten warten ein paar kleine Überraschungen.

Telgte: Glückauf-Apotheke, Hannoversche Heerstraße 53, geöffnet 8 bis 20 Uhr

Zeit für Lebensfreude und Gesundheit

Die schönste Zeit des Jahres hat begonnen – für die meisten bedeutet der Sommer Urlaub und Freizeit. Das gute Wetter lockt uns in die Natur und lädt uns ein, mit der Familie und Freunden für die Gesundheit zu radeln. Wer die Glückauf-Apotheke bei „PAZ on Tour“ anradelt, erhält außer seinem Stempel eine Überraschung für die Weiterfahrt. Wenn es um Gesundheit geht, ist die urwüchsige Peiner Inhaberin der Glückauf-



Foto: Lonniegraphie

Apotheke, Susanne Webersinn, gerne dabei, das Projekt „PAZ on Tour“ mit ihrem Team zu unterstützen.

Schließlich ist Gesundheit die Kompetenz des Teams, das immer ein offenes Ohr für die Wünsche und Bedürfnisse der Kundinnen und Kunden hat. Diese können die Glückauf-Apotheke an sieben Tagen die Woche jeweils von 8 bis 20 Uhr erreichen.

**Machen Sie bei uns Rast!****Sie erhalten zu Ihrem Stempel einen Kaffee gratis!****Alle 12 Stadt- und Landfilialen freuen sich auf Ihren Besuch.**

22054501_002425

**SAMSTAGS**
9:00 – 15:00 Uhr
geöffnet!**PHÖNIX-APOTHEKE**Mo. – Fr. 8:00 – 19:30 Uhr
Sa. 9:00 – 15:00 Uhr

Peiner Straße 11, Vechelde (im EKZ), Tel. 05302/80 06 77

22075501_002425

Eickenrode: Gasthaus Prüve, Alter Postweg 12, geöffnet von 12 bis 22 Uhr

Rasten im idyllischen Biergarten

Im ländlichen Eickenrode können sich die Teilnehmer der „PAZ on Tour“ vom Team des Gasthauses Prüve verwöhnen lassen. Geboten werden kleine und große Leckereien und natürlich auch herzhaftes Essen der deutschen Küche.

Neu in die Karte aufgenommen ist das Waffelschiffchen – frisch gebackene Waffel in Form eines Schiffchens –, zum Beispiel mit Vanilleeis, frischen Heidelbeeren und Sahne gefüllt.

Zur Abkühlung nach der anstrengenden Fahrradtappe bietet sich ein kühles Kaltgetränk wie eine leckere

Rhabarberschorle oder ein Hefeweizen vom Fass an.

Am Samstag, 2. August 2025, gibt es im Gasthaus Prüve

ein Matjesbrötchen und ein 0,3-Liter-Kaltgetränk für 7 Euro und eine Kaffeespezialität mit einem Stück Obstkuchen mit Sahne für ebenfalls 7 Euro.



Foto: privat

**Kommen Sie vorbei!****Die 7-Tage-Apotheke**

365 Tage immer für Sie da ...

8.00 bis 20.00 Uhr**Servicenummer 05171 / 2 11 00**Susanne Webersinn
Hannoversche Heerstraße 53
31228 Peine
Tel. 2 11 00 • Fax 2 30 70

22175801_002425



*Ja, wir tan
mit dem Radel ...*

*Wir halten Erfrischungs-
getränke für Sie bereit.
Wir freuen uns auf Sie!*

MODEHAUS
Schridde
AM MARKT

Spezialgeschäft für die modebewusste Frau
Inh. Dunja Wittenberg

Am Markt 15 • 31224 Peine • Telefon (0 51 71) 1 58 28
E-Mail: post@modehaus-schridde.de

Öffnungszeiten: Mo. – Fr. von 9.00 – 18.00 Uhr
Sa. von 9.00 – 16.00 Uhr
Parkplätze am Geschäft

22170701_002425

**DAS FACHGESCHÄFT
FÜR DEIN FAHRRAD**



KOLPINGSTRASSE 9 IN VECHELDE
Tel.: 0 53 02/65 75

Öffnungszeiten:
Montag, Dienstag, Donnerstag, Freitag 9 - 18 Uhr
Mittwoch geschlossen Samstag 9 - 13 Uhr

hallo@schaltwerk-vechelde.de • www.schaltwerk-vechelde.de

22078301_002425

„Genuss aus dem Peiner Land“



**Flammkuchen aus dem
Holzbackofen
Samstag und Sonntag
2. und 3. August
von 11 – 18 Uhr**

Edemissen-Blumenhagen, Zum Reitplatz 10,
Tel. 05176 - 97 66 05

22197101_002425

Vechelde: Phönix-Apotheke, Peiner Straße 11, geöffnet 9 bis 15 Uhr

Überraschung für die ersten Radler



Foto: Daniel Kubus

Auch die Phönix-Apotheke im Einkaufszentrum in Vechelde nimmt am Fahrradspaß „PAZ on Tour“ teil! Und es lohnt sich, möglichst frühzeitig vorbeizu-

kommen und sich den Stempel abzuholen. Denn: Die ersten 20 Radler erhalten eine kleine Überraschung. Auch zu anderen Anlässen lohnt sich immer

ein Besuch in der Phönix-Apotheke: Hier ist schließlich das Angebot an gängigen Medikamenten, Kosmetika und medizinischen Produkten sehr umfangreich.

„Sie können bei uns Milchpumpen sowie Babywaagen ausleihen und Ihre Kompressionsstrümpfe und Bandagen anmessen lassen“, sagt Inhaberin Christine Pandel. Besonders kundenfreundlich sind die kostenlosen Parkplätze direkt vor der Apotheke sowie die langen Öffnungszeiten: Montags bis freitags ist das Phönix-Team durchgehend bis 19.30 Uhr für Kundinnen und Kunden da. Das Phönix-Team freut sich auf Ihren Besuch.

Peine: Hemingway Peine Cafe • Lounge • Restaurant, Am Markt 21, geöffnet 9 bis 16 Uhr

Kleine Auszeit auf dem Marktplatz

Eine kleine Auszeit auf dem Peiner Marktplatz bietet der Gastronomiebetrieb Hemingway Peine Cafe •

Lounge • Restaurant. Das „Hemingway“ – in den Räumlichkeiten des Alten Rathauses – ist von außen und innen

eine Augenweide und eine ideale Anlaufstelle für eine Rast. Wer Stadtfeeling sucht, ist im „Hemingway“ genau richtig – kann Platz nehmen, sich zurücklehnen, Menschen vorbeiziehen lassen und Freunde treffen. Wer bei „PAZ on Tour“ seine individuell ausgesuchten Stempelstationen anfährt und dabei das „Hemingway“ aufsuchen sollte, wird schnell erkennen, dass er unter Sonnenschirmen gerne länger bleiben möchte. Wie wäre es mit einem Frühstück oder einem erweiterten Mittagimbiss? Auch nach der Route lässt sich bei Cocktails und Co. entspannt verweilen.



Foto: privat

Vechelde: Schaltwerk Vechelde, Kolpingstraße 9, geöffnet 9 bis 13 Uhr

Geheimtipp unter den Bike-Stores

Der Name ist Programm und die Location ein Dreh- und Angelpunkt: Im alten Vechelder Postverteilzentrum geht die Post ab, seit sich der kleine, feine Geheimtipp unter den Bike-Stores der Region dort niedergelassen hat. Auf fast 200 Quadratmetern finden „PAZ on Tour“-Teilnehmer ein großartiges Angebot bei Schaltwerk Vechelde.

Inhaber Marco Habich, gelernter Mechaniker und Fahrrad-Spezialist mit über 20 Jahren Erfahrung, versteht etwas von Fahrrädern aller Art und verkauft nur die besten. Und er berät ehrlich: Nicht jeder Radelnde braucht den immer



Foto: privat

größeren Akku für die normalen Tagestouren – das spart Geld und Gewicht.

Hier macht es Menge und Qualität – und das gilt ebenso für die Beratung. Pedelects, Citybikes, Mountainbikes, Touren- und Gravelbikes, Kinder- und Jugendräder – läuft nicht, gibt's nicht. Der Umwelt zuliebe bringt das Schaltwerk Vechelde ihren alten Reifen – den alten Mantel – in einen Recyclingbetrieb statt auf den Müll (1 Euro Gebühr). Das freut die Natur und jeden Radelnden.

„PAZ on Tour“-Teilnehmer können zudem kostenlos ihre Reifen überprüfen lassen.

Oberg: nah & gut Harlos, Oberger Hauptstraße 30, geöffnet: 7 bis 20 Uhr

Einkaufen mit Charme im Dorfsupermarkt

Freundlich, gemütlich und regional: Seit Stefanie und René Harlos im Herbst 2024 den nah-&-gut-Supermarkt in Oberg übernommen und jetzt den Umbau abgeschlossen haben, weht frischer Wind. Davon können sich die „PAZ on Tour“-Teilnehmenden überzeugen, wenn sie den Markt anfahren.

Hier trifft frische, regionale Vielfalt auf modernste Technik. Mit den neuen Selbstbedienungskassen geht der Einkauf blitzschnell – mehr Zeit für andere Dinge, wie vielleicht das Radeln. Die liebevoll gestalteten Bilder aus der Ortsgeschichte erzählen aus der Vergangenheit – ein echtes Stück Heimat.

Es gibt Backwaren und Kaffee to go – ideal für den Kaffeeeklatsch



Foto: privat

oder den Weg zur Arbeit. Vor dem Supermarkt steht ein extra großer Treckerparkplatz zur Verfügung, damit auch Landwirte bequem einkaufen können. Und perfekt für alle, die mit ihrem Traktor unterwegs sind. Herz und Vielfalt

in Verbindung mit Frische und Regionalität sind Stefanie und René Harlos beim Einkaufen wichtig – ein Konzept, das die ehemaligen Marktleiter nun in ihren zwei eigenen Supermärkten in Oberg und Diekholzen ausleben.

Blumenhagen: Korn- und Senfmühle Blumenhagen, Zum Reitplatz 10, geöffnet 11 bis 18 Uhr

Holzbackofen-Wochenende an der Mühle

Handwerk, Tradition und Leidenschaft verbinden Swantje und Henning Treumann mit ihrer Korn- und Senfmühle in Blumenhagen. Die Teilnehmer der „PAZ on Tour“ können hier handwerklich traditionell steinvermahlene Eulensenf sowie Getreideprodukte, unter anderem steinvermahlene Vollkornmehle und Schrote, erwerben – ganz nach dem Motto: „Unsere Passion = Ihr Genuss“. Seit Treumanns die kleine Mühle aus dem Dornröschenschlaf erweckt haben und ihre mittlerweile über 125 Jahre alte Mühlentradition fortführen, gibt es immer wieder Neues bei ihnen zu entdecken. So hat sich das Paar vor eini-



Foto: privat

gen Jahren einen lang gehegten Wunsch erfüllt und einen Holzbackofen gebaut. Die „PAZ on Tour“-Radler können sich am Veranstaltungstag auf Flammkuchen und andere Köstlichkeiten aus

dem Holzbackofen freuen. Zudem gibt es Erfrischungsgetränke sowie Kaffee und Kuchen. Gleiches wird auch am Sonntag, 3. August, von 11 bis 18 Uhr angeboten.

Zudem ist der Mühlenladen geöffnet. Der Eulensenf wird in verschiedenen Geschmacksrichtungen hergestellt – von klassisch über scharf, pikant, fruchtig bis süß. Ein vielfältiges Sortiment an Mehlen verschiedenster Getreidesorten und Brotbackmischungen gehört natürlich auch zu einer Mühle dazu.

Einfach vorbeischauen, innehalten und probieren!

Peine: Celler Straße 3–5, geöffnet 6 bis 17 Uhr | Hohenhameln: Marktstraße 22, geöffnet 6 bis 13 Uhr

Kleiner Stopp, großer Genuss

Irgendwann während der „PAZ on Tour“ meldet sich der kleine Hunger oder die Lust auf ein gutes Stück Kuchen und einen Kaffee. Das Café Engelke ist dafür die richtige Station und ein Tipp für alle, die Genuss und Gemütlichkeit schätzen.

Es duftet herrlich nach frisch gebackenem Brot, Zimt und Kaffee – der perfekte Lockruf für müde Waden. Für die „PAZ on Tour“-Radelnden gibt es ein extra Angebot: ein Pott Kaffee und ein Stück Kuchen nach Wahl für 3,95 Euro.

Die Filialen liegen direkt an den Hauptstraßen mit Außen- und Innensitzplätzen. Hausgemachte

Leckereien warten: saftiger Apfelkuchen, goldbraune Croissants, belegte Brötchen – alles mit Liebe gebacken, oft nach Familienrezepten. Der Kaffee und Kaltgetränke? Erhältlich

sind viele Varianten oder sogar frisch gepresster Orangensaft. Man fühlt sich willkommen und für den kurzen Plausch mit den Mitarbeitenden ist meist auch noch Zeit.



Foto: privat



Topangebote für Radfans



Machen Sie bei PAZ on Tour eine Stöberpause im Weltladen oder genießen Sie einen fairen Kaffee bei uns!

Wir freuen uns auf viele Radelnde von 10-14 Uhr.

Weltladen Peine e.V.
Stederdorfer Straße 5, 31224 Peine
Tel. 05171 487458, www.weltladen-peine.de

22490701_002425

HOF

Lauenroth

Vitamine - Ihrer Gesundheit zu Liebe



Täglich frisches Obst und Gemüse

Besuchen Sie uns in unserem Hofladen
Öffnungszeiten: Montags - Freitags 08.00 bis 18.00 Uhr
Samstags 08.00 bis 13.00 Uhr
Bültener Straße 3 · 31246 Ilsede-Adenstedt
Telefon 05172/7583 · www.hof-lauenroth.de

22045701_002425

nah & gut

VON EDEKA

Harlos

2224101_002425



TEE AUS ALLER WELT, TEE-ZUBEHÖR, PORZELLAN, VERSCHIEDENE LECKEREIEN ZUM KNABBERN UND NASCHEN, LIKÖRE, SPIRITUOSEN & WEIN, ESSIG & ÖLE UND VIELES MEHR SOWIE INDIVIDUELLE GESCHENKE ZU JEDEM ANLASS.

☎ 05171 5409883

✉ KONTAKT@TEEGARTEN-PEINE.DE

📱 TEEGARTEN_PEINE

BREITE STRASSE 18 · 31224 PEINE

22900401_002425

Wir erwarten Sie mit einem Kaffee + Kuchen Angebot



**Marktstraße 22
31249 Hohenhameln
06:00 - 13:00**

**Celler Straße 3-5
31224 Peine
06.00-17.00**

Unser „PAZ on Tour“ Angebot für Sie

**Pott Kaffee_{0,2l} +
1 Stück Kuchen**
(Ihrer Wahl)

**für nur
3,95 €**

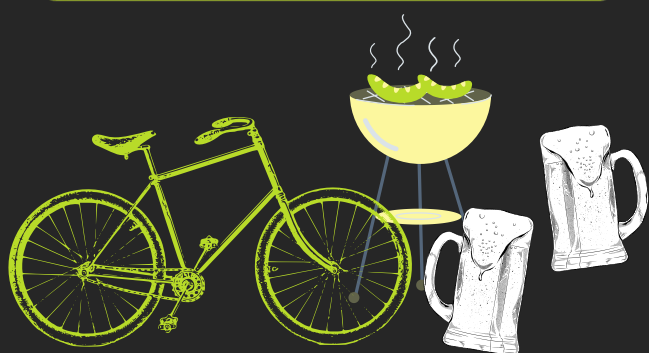
* Kaffeespezialitäten nach Aufpreis



22884401_002425

PAZ ON TOUR '25 - WIR SIND DABEI !

La Vida Loca (!)
Die Kneipe in Stederdorf!



Wir sind ab 11:00 Uhr für euch da

Peiner Straße 32 · 31228 Peine-Stederdorf
Tel. 0 51 71 / 5 83 36 89



22862001_002425

Peine: PhysioFIT, Werner-Nordmeyer-Straße 39, geöffnet 9 bis 18 Uhr

Stärkung durch Protein-Shakes

Ein Stopp im PhysioFIT lohnt sich gleich doppelt: Neben dem beliebten „PAZ on Tour“-Stempel lädt das PhysioFIT-Team alle Besucher zu einem leckeren Protein-Shake ein. „Proteine – also Eiweiße – sind für lebenswichtige Funktionen im Körper unverzichtbar“, erklärt PhysioFIT-Trainer Jörg Kelbe. „Ohne Eiweiße könnten wir nicht existieren. Sie sind essenziell für den Muskelaufbau, den Hormonhaushalt und den Stoffwechsel.“ Darüber hinaus fördern Proteine die Regeneration nach dem Training, stärken das Immunsystem und sorgen für ein lang anhaltendes Sättigungsgefühl – ein Pluspunkt auch beim Abnehmen. Besonders beliebt im Sommer sind erfrischende Shake-Geschmacksrichtungen wie Kokos oder Ananas. Wichtig sei jedoch die richtige Dosierung: „Alter, Geschlecht,



Foto: privat

gen wie Kokos oder Ananas. Wichtig sei jedoch die richtige Dosierung: „Alter, Geschlecht,

Gewicht und Trainingsziel bestimmen den Bedarf. Viel hilft hier nicht viel“, betont Kelbe.

Peine: Tee-Garten, Breite Straße 18, geöffnet von 10 bis 14 Uhr

Genuss mit Stil – Entdecken und Probieren

Der Besuch des Tee-Gartens von Vanessa wird nicht nur während der „PAZ on Tour“ zum Fest der Sinne. Für Teeliebhaber gibt es 260 heiße Klassiker und erfrischende Eistees, auch frisch gebrüht zum Genießen im kleinen Außenbereich oder zum Mitnehmen. Gerne möchte man länger bleiben, um erlesene Olivenöle, handgemachte Pralinen, edle Weine und besondere Brände zum Abfüllen zu entdecken und auszuwählen.

Wer bei Vanessa Windel und Tanja Anders nach dem perfekten Geschenk sucht, wird



Foto: privat

garantiert fündig: Das Team stellt gerne individuelle Geschenkkartons mit allem, was das Herz begehrt, von exklusiven Tees bis hin zu feinen Gewürzen und vielem mehr, zusammen. Firmen können Mitarbeiter- und Kundengeschenke ganz nach Wunsch zusammenstellen lassen. Für die, die mehr wollen, gibt es private Probierabende für sechs bis zehn Personen. Perfekt, um neue Genüsse zu entdecken und gemeinsam zu genießen. Liebevoll ausgewähltes Porzellan und besondere Glasware ergänzen das Sortiment.

Peine: Hof Stolte, Schwarzer Weg 20, geöffnet von 9 bis 13 Uhr

„Peiner Pasta“ für die ersten 50 Besucher!

Wer regionale Qualität, leckere Produkte und ein gutes Stück Heimat sucht, sollte während der „PAZ on Tour“ zum Hofladen von Hof Stolte in Peine kommen. Dort erwartet die Besucher ein besonderes Dankeschön:

Die ersten 50 Besucher erhalten ein großes Paket der beliebten „Peiner Pasta“ – lecker gemacht mit den schönen, dicken Eiern vom eigenen Hof! Zu kaufen gibt es auch viele Leckereien und Schmankerl vom Hof:

- Traditionell eingeweckte Spezialitäten wie bei Oma
- Schöne, dicke Eier vom Hof
- Hofeigene Liköre wie der beliebte „Rote Peine“-Himbeerlikör



Foto: privat

- Konfitüren, Bio-Müslis, Balsamico, Grillsaucen, Kartoffeln und Weine aus der kleinen Vinothek – und vieles mehr
- Alles unter dem Motto: Regional. Traditionell. Einfach gut.

Für alle, die rund um die Uhr einkaufen möchten, gibt es den 24/7-Selbstbedienungshofladen in Alvesse sowie drei 24/7-Speisekammern des Hofes Stolte (Automaten) – unter anderem direkt vor dem Hofladen.

Also: „Kommse mal vorbei – probieren lohnt sich!“

Die Familie Stolte freut sich auf Ihren Besuch!

Peine: Radieschen Naturkost, Echternstraße 32, geöffnet von 9 bis 13 Uhr

Auf zwei Rädern zur frischen Bio-Vielfalt!

Teilnehmende der „PAZ on Tour“, die bei Radieschen Naturkost einen Stopp einlegen, können sich gleich doppelt etwas gönnen – frische Luft und nachhaltige Leckerbissen. Einfach das Fahrrad abstellen und einen neugierigen Blick auf das Bioladensortiment werfen und dabei vielleicht ein neues Lieblingsprodukt entdecken. Hochwertige Bioprodukte aus der Region und der Natur stehen im Einklang zum umweltbewussten Lebensstil.

Der Bioladen ist Auffüllstation. Radelnde können ihre Trinkflaschen mit Wasser auffüllen und erhalten außer einem Stempel vom Radieschen-Team auch gesunde Vitamine für die Weiterfahrt.

Radieschen führt handverlesene Bioprodukte, regionale



Foto: privat

Spezialitäten und faire Marken. In jedem Produkt steckt Liebe zur Natur. Und Nachhaltigkeit

schmeckt eben am besten, wenn sie gleich um die Ecke ist.

Vechelde: Nummer 7 Wein + Tee, Hildesheimer Straße 7, geöffnet 10 bis 13 Uhr

Genuss, Geschenkartikel und mehr

Wer bei Sabine Borchert und ihrem Team einkauft, kann im Laden „Nummer 7 Wein + Tee“ auf Entdeckungstour gehen. Die Adresse für den guten Geschmack bereichert seit über 20 Jahren das Vechelder Zentrum. Ob Feinschmecker, Genießer oder diejenigen, die das Besondere lieben – das individuell ausgewählte feine Sortiment lässt keine Wünsche offen. Herzenssache ist die Kundenberatung, die auch eine zunehmende junge Kundschaft immer mehr zu schätzen weiß. Nur Feinkost und Getränke kommen in den liebevoll eingerichteten Verkaufsraum, die das

Team vorher mit Genuss probiert hat. „Wir wollen doch wissen, was wir anbieten“, lautet der Grundsatz von Sabine Borchert und ihren Mitarbeitenden. Für den besonderen Anlass oder einfach nur so – die individuell ausgewählten Spezialitäten und einzigartigen Geschenkideen, darunter handgefertigte Unikate, machen den Einkauf zum Erlebnis. Wer sich die außergewöhnliche Auswahl an erlesenen Lebensmitteln und vielfältigen Geschenkartikeln näher anschaut, wird schnell feststellen, dass teuer anders geht und Besonderes und qualitativ Hochwertiges in allen Preislagen erhältlich ist.



Foto: privat



NummerSieben e.K.

**Hildesheimer Straße 7
38159 Vechelde
Tel. +49 (0) 53 02 / 80 58 37**

22888401_002425

Jetzt kaufen und mitnehmen

**Kayza Hydric SUV
LTD 400**

Bosch Mittelmotor AL+
Akku 400 Wh
Reichweite bis
zu 130 km,
9-fach Ketten-
schaltung
integrierter Akku



**TOP
preis**

~~2.849,-~~ **1.999,- €**

Unser Service macht uns so stark!

Schwarzer Weg 78 · 31224 Peine · Telefon 0 51 71/5 22 59
Öffnungszeiten Mo. – Fr. 9 – 13 Uhr und 15 – 18 Uhr, Sa. 9 – 13 Uhr

... wenn Sie den besten Service zu schätzen wissen

HOTOPP
Zweirad



Der Zweirad-Fachhandel
mit dem kompletten Service!

Fahrrad. Fitness. Elektro Fahrrad Center Peine.

22892401_002425



Foto: kzenon/123RF

IMPRESSUM | Eine Verlagsbeilage der Madsack Medien Ostniedersachsen GmbH & Co. KG, Werderstraße 49, 31224 Peine | **Geschäftsführung** Carsten Winkler, Lars Rehmann | **Redaktion** Birthe Kußroll-Ihle (verantwortlich) | **Fotos** gemäß Bildnachweis; PAZ-Archiv, privat, 123RF | **Produktion** Ulrike Henkel | **verantwortlich für den Anzeigenteil** Carsten Winkler | **Druck** Oppermann Druck- und Verlagsgesellschaft mbH & Co. KG, Gutenbergstraße 1, 31552 Rodenberg

PAZ **Peiner Allgemeine**

*Auch bei uns gibt
es einen Stempel!*

An unserer Geschäftsstelle
von 9 bis 15 Uhr
in der Werderstraße 49
31224 Peine



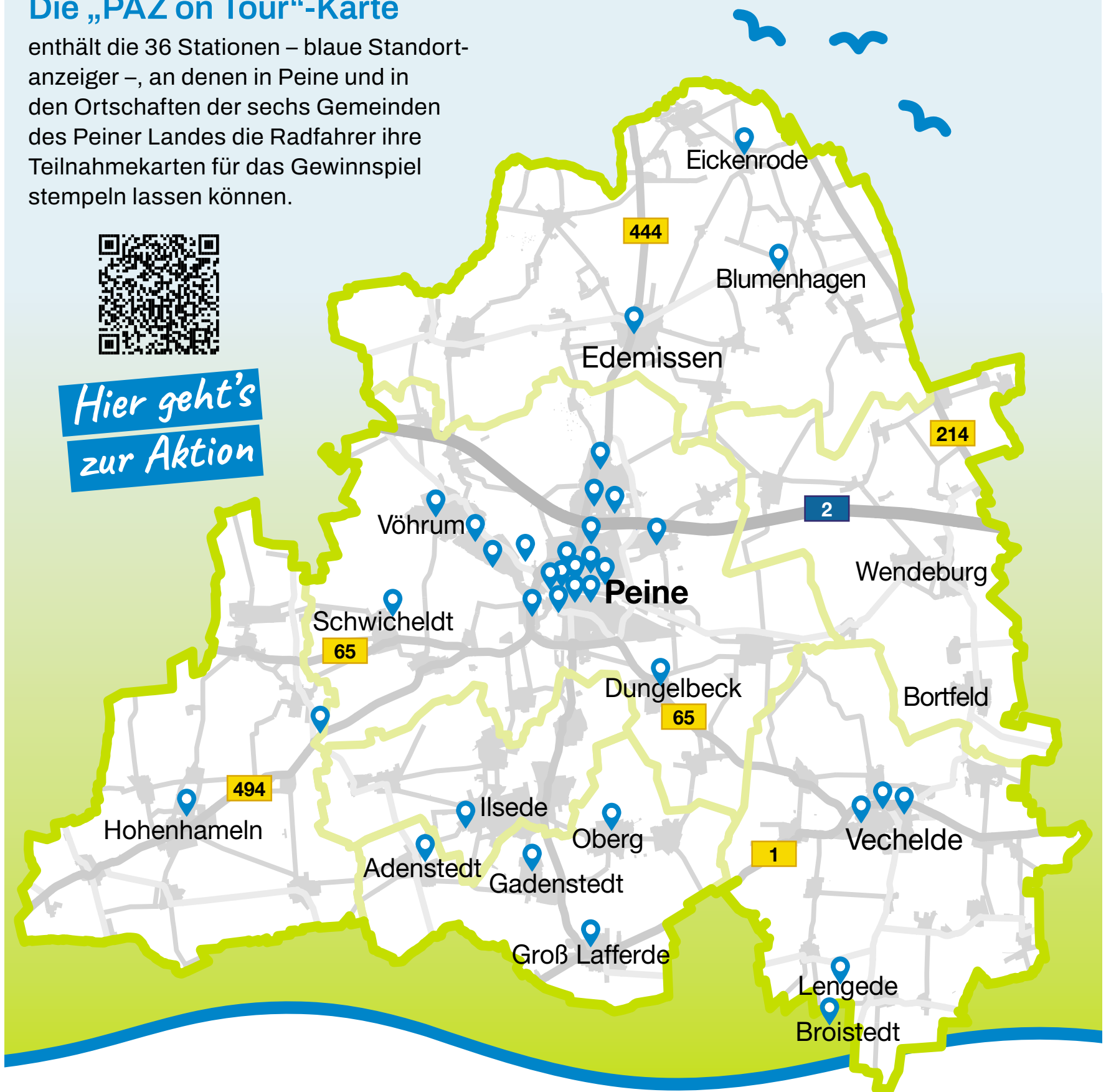
23080801_002425

Die „PAZ on Tour“-Karte

enthält die 36 Stationen – blaue Standort-
anzeiger –, an denen in Peine und in
den Ortschaften der sechs Gemeinden
des Peiner Landes die Radfahrer ihre
Teilnahmekarten für das Gewinnspiel
stempeln lassen können.



*Hier geht's
zur Aktion*



Jetzt mitmachen und gewinnen!

Unter den Teilnehmenden, die mindestens sieben Stempel auf ihrer persönlichen „PAZ on Tour“-Stempelkarte gesammelt haben, gibt es drei Gutscheine von Fahrrad Hahne aus Vöhrum zu gewinnen. Der Zweirad-Fachhändler ist erneut Partner von „PAZ on Tour“ und schenkt dem Gewinner einen Gutschein im Wert von 500 Euro. Der Zweitplatzierte kann sich über einen Gutschein in Höhe von 250 Euro

freuen, und der Dritte kann für 100 Euro einkaufen gehen.

Veranstalter: Madsack Medien Ostniedersachsen, Peiner Allgemeine Zeitung, Werderstraße 49, 31224 Peine.

Wer die PAZ als letzte von 36 Stempelstationen anfährt, kann seine mit Adresse ausgefüllte Stempelkarte gleich in die bereitstehende Box einwerfen.

Alle anderen Teilnehmer haben dazu noch bis 8. August Gelegenheit. Die Ziehung der Gewinner findet am 11. August 2025 statt.

Teilnahmebedingungen:

Unter den Teilnehmern (Teilnahmealter: ab 18 Jahren), die mindestens sieben Stempel auf ihrer

persönlichen „PAZ on Tour“-Stempelkarte gesammelt haben, werden Gutscheine verlost. Die Gewinner werden benachrichtigt. Es besteht kein Gewinnanspruch. Der Rechtsweg ist ausgeschlossen. Ihre Daten dienen nur der Gewinn-

ermittlung, werden nicht gespeichert und im Anschluss an die Verlosung vernichtet. Weitere Informationen finden Sie auf www.madsack.de/dsgvoinfo. Einsende-/Abgabeschluss ist der 8. August 2025.

Die ausgefüllte Stempelkarte kann direkt bei der PAZ in den Briefkasten eingeworfen oder auch per Post (Werderstraße 49, 31224 Peine) geschickt werden.



Eingeschränkte Bewässerung: Peines Landwirte befürchten mehr Aufwand

Nicht nur der Garten darf im Landkreis Peine zu bestimmten Zeiten **nicht mehr bewässert** werden, auch landwirtschaftliche Flächen sind nun betroffen – GPS-Hilfe bei der Beregnung spart Wasser

VON CHRISTIAN MEYER

Kreis Peine. In Wehnsen leuchtet die Grundwasser-Ampel schon rot. In Neubrück steht sie auf Warn-Orange, was einen sehr niedrigen Grundwasserstand bedeutet. Aber in Sonnenberg ist noch alles im grünen Bereich. Drei Grundwasser-Messstellen gibt es im Landkreis Peine. Nur, bedauert der Gadensfelder Landwirt Christian Wohlenberg, der stellvertretende Vorsitzende des Landvolk-Verbands Braunschweiger Land, „Das Mess-Stellennetz ist einfach viel zu gering“, sagt er mit Verweis auf eine erhebliche Auswirkung, die die aktuellen Daten jetzt hatten.

Mais und Zuckerrübe brauchen noch Wasser

Die Peiner Kreisverwaltung hat auf die Grundwasser-Messwerte des Landesbetriebs für Landwirtschaft, Küsten und Naturschutz reagiert und am Montag auch die Beregnung in der Landwirtschaft eingeschränkt. Seit Dienstag, 22. Juli, dürfen Landwirte an Tagen mit über 24 Grad zwischen 12 und 18 Uhr ihre Felder nicht mehr bewässern.

„Entspannt ist man nicht. Aber wir können auch froh sein, dass die Allgemeinverfügung erst zu diesem Zeitpunkt kam. Viele Kulturen sind durch mit der Bewässerung. Aber die Zuckerrübe und der Mais brauchen noch Wasser“, erläutert Wohlenberg. Und die Einschränkung habe durchaus Folgen für seine Berufsgruppe. „Es bringt in der Ausführung praktische Probleme mit sich.“

Mehr Aufwand und mehr Kosten befürchtet

Der Landvolk-Vize verweist zum Beispiel darauf, dass sich mitunter mehrere Landwirte einen Brunnen zur Bewässerung teilen.



Ein Maisfeld im Landkreis Peine wird bewässert. Der Mais braucht noch Wasser - doch Landwirte dürfen bis Ende September nur noch zu bestimmten Tageszeiten beregnen.

FOTO: SCALATORE1959/123RF

Wohlenberg. Wenn künftig 25 Prozent Beregnungszeit pro Tag fehlen, müssten die Landwirte auch nachts noch einmal raus, um Beregnungsanlagen um- oder anzustellen. Es könnten Zuschläge für Nacharbeiten bei Angestellten fällig sein, damit jeder gerecht den Brunnen nutzen kann. Die Folgen: Mehr Aufwand, mehr Kosten.

Doch nicht nur das bereitet Wohlenberg Sorgen. Er hält die Temperatur-Grenze von 24 Grad für zu gering. Die Region Hannover erlaubt das Bewässern erst ab 27 Grad nicht mehr. „Drei Grad sind für die Landwirtschaft schon ein ganz schöner Unterschied“, stellt auch Landwirt Jürgen Hacke fest. Der Wehnsen hat seinen Betrieb und seine Felder im Peiner Nordkreis mit seinen trockenen, sandigen Böden. Hacke betont, dass ein Landwirt in der Mittagszeit ohnehin nur beregnen würde, wenn er es zwingend muss. Bewässert werde vor allem nachts und am späten Vormittag, damit möglichst wenig Wasser verdunstet und es da ankommt, wo es die Pflanzen brauchen – im Boden. „Tagsüber ist es zudem oft zu windig“, merkt Hacke an.

Es ist ein wenig paradox: Das zeitlich beschränkte Beregnungsverbot wurde erlassen, als die Landwirte ohnehin vor allem mal auf ein paar trockene Tage für trockenes Getreide hoffen. Sie wollen die Mähdrescher fahren lassen und das Sommer-

getreide ernten. Doch wegen der jüngsten Regentage ist das Getreide noch zu feucht.

„Die Nervenkostüme einiger Kollegen sind schon angespannt. Wir haben sowieso schon schlechte Getreidepreise. Wenn der Weizen jetzt auch noch nur zum Futterweizen wird, dann ist das gar nicht mehr lustig“, merkt Christian Wohlenberg an.

Das zuletzt feuchtwarme Wetter hat auch der Braugerste zugesetzt. Pilze auf den Körnern seien entdeckt worden, erläutert Jürgen Hacke. Für die Verarbeitung sei das zwar kein gesundheitliches Problem, doch es könnte dazu führen, dass zum Beispiel ein Bier beim Öffnen mal überschäumt. Gushing nennen die Experten dieses Phänomen. Auf den Grundwasser-Stress im Landkreis Peine haben viele Landwirte bereits reagiert. Unter anderem mit moderneren Beregnungsanlagen, die das Wasser zielgenauer und effizienter auftragen können. Mit dem Rain-Dancer-System etwa kann ein Feld per GPS-Daten auf den Zentimeter genau bewässert werden, es kommt nichts mehr da hin, wo es nicht hinkommen soll, der Wasserdruck kann angepasst werden.

Auch die Düsenwagen-Beregnung kann Wasser sparen. „Aber das sind Investitionen, die man nicht eben mal aus dem

Ärmel schüttelt“, merkt der Wehnsen Jürgen Hacke an. Die Düsenwagen-Technik sei zudem sehr arbeitsintensiv. „Durch den Auf- und Abbau des Spritzgestänges ist viel Handarbeit gefragt.“

Viel Beregnungskapazität im Frühjahr aufgebraucht

Auch bei der Wahl der Anbaufrucht passen sich die Landwirte an. Wintergerste ist zum Beispiel ein Gewinner, weil sie besser mit Frühjahrstrockenheit zurechtkommt. Damit hatten die Landwirte in diesem Jahr besonders zu kämpfen. Die Beregnungskanon oder Düsenwagen laufen derzeit nur vereinzelt, im Mai war das anders. „Da haben die Anlagen Tag und Nacht nicht stillgestanden“, erinnert sich Hacke. Für die Kartoffeln und die Zuckerrüben sei die Beregnung überlebenswichtig gewesen. Einige Landwirte hätten in dieser Zeit schon große Mengen ihrer Beregnungskapazitäten verbraucht.

Je nach Lage ist auf den Böden im Landkreis Peine die Bewässerung auf jährlich rund 70 bis 100 Liter pro Quadratmeter begrenzt.

Einige Landwirte hätten daher den Roggen schon nicht mehr beregnet, um das kostbare Wasser für ertragsreichere Früchte wie Zuckerrüben und Kartoffeln zu nutzen.

+ NOTDIENSTE AM WOCHENENDE+

APOTHEKEN

PEINE Arkaden-Apotheke Tel. (05171) 6644, Bodenstedtstr. 8: So. 9-9 Uhr
TELGTE Glückauf-Apotheke Tel. (05171) 21100, Hannoversche Heerstr. 53: Sa. 9-9 Uhr

ÄRZTE

PEINE Allgemeiner Bereitschaftsdienst telefonische Erreichbarkeit bis zum Folgetag

ZAHNÄRZTE

PEINE Zahnärztlicher Notdienst Tel. (05176) 923399: Sa., So.

TIERÄRZTE

BODENSTEDT Dr. Gebhard Lauenstein Tel. (05302) 3406, Im kleinen Dorfe 8: Sa., So.

Alle Angaben ohne Gewähr.

KINDERÄRZTE

BRAUNSCHWEIG Kinderärztlicher Bereitschaftsdienst im Klinikum Tel. 116117, Salzdahlumer Str. 90: Sa., So. 10-20 Uhr

7 Uhr, Tel. 116117: Sa., So. 8 Uhr
LEHRTE Kassenärztliche Notfallpraxis im Klinikum Tel. 116117, Manskestr. 22: Sa., So. 10-14, 17-20 Uhr

Brandanschlag Schäferstraße: Die wichtigsten Infos zum Mammutprozess

Seit Dezember 2024 müssen sich **sechs Angeklagte** vor dem Landgericht Hildesheim verantworten

VON BETTINA REESE

Peine/Hildesheim. Seit 19. Dezember 2024 läuft vor dem Landgericht Hildesheim ein aufsehenerregender Prozess gegen sechs Männer im Alter von 27 bis 51 Jahren. Sie stehen wegen mehrerer Brandanschläge auf ein Haus an der Peiner Schäferstraße vor Gericht. Die Anklage lautet auf versuchten Mord, versuchte besonders schwere Brandstiftung sowie Anstiftung dazu. Nach 25 Verhandlungstagen stehen noch weitere neun Prozesstage aus. Ein Urteil wird am 13. Oktober 2025 erwartet. Die bislang wichtigsten Hintergründe zu diesem Fall in sieben Punkten:

1. Die Vorgeschichte

Ein 36-jähriger Bauunternehmer aus Ilsede wollte auf einem Grundstück an der Peiner Schäferstraße ein neues Mehrfamilienhaus errichten. Die eine Hälfte des dortigen Doppelhauses gehörte ihm bereits, die linke kaufte er im Oktober 2020. Dort lebte eine 74-jährige Frau mit ihrem Sohn. Ihr gültiger Mietvertrag lief bis 2029. Der Unternehmer forderte ihren Auszug, es kam zu Streit und 2022 sogar zu Handgreiflichkeiten. Im Dezember 2023 wurde ein Stein durch das Wohnzimmerfenster des Hauses geworfen.

2. Die Anklage: versuchte Brandstiftung und versuchter Mord

Die Staatsanwaltschaft ist sich sicher: Der Bauunternehmer wollte seine Mieter mit Gewalt loswerden. Verbindungen zu Türstehern aus dem hannoverschen Steintorviertel und mutmaßlichen Rocker-Kreisen wurden laut. Für 25.000 Euro soll er über Mittelsmänner mehrere Brandanschläge beauftragt haben. Am 14. März 2024 sollen der 51-jährige und der 27-jährige Angeklagte einen Molotow-Cocktail auf das Haus geworfen haben. Das Feuer wurde schnell gelöscht. Am 11. April soll ein weiterer Brandanschlag geplant gewesen sein, der wegen vieler Passanten jedoch abgebrochen worden sei. Die Polizei stellte zwei Brandsätze im Vorgarten des Hauses sicher. In der Nacht zum 9. Mai 2024 warfen der 51-jährige und der 35-jährige Angeklagte laut Anklage erneut Molotow-Cocktails auf das Haus – diesmal direkt durch die Wohnzimmerfenster. Die Bewohner schliefen, konnten sich jedoch retten. Die Staatsanwaltschaft wertet dies als versuchten Mord.



Landgericht Hildesheim: Hohe Sicherheitsvorkehrungen beim Prozess um die Brandanschläge in der Peiner Schäferstraße.

FOTO: BETTINA REESE.

3. Wer sitzt auf der Anklagebank?

Der 36-jährige Bauunternehmer aus Ilsede realisierte in Peine und Umgebung erfolgreich einige Bauprojekte. Zwei Tage vor seiner Hochzeit wurde er verhaftet. Über den mitangeklagten 27-jährigen Ilseder, der als Türsteher arbeitet, soll er Kontakt zu einem 38-jährigen und einem 35-jährigen Türsteher bekommen haben. Davon geht die Staatsanwaltschaft aus. Der 35-Jährige soll Mitglied bei dem offiziell aufgelösten Rocker Club Hells Angels sein. Über ihn liefen die Kontakte zu einem 51-jährigen, der ein Anwärter (Prospect) auf die Vollmitgliedschaft bei den Hells Angels sein soll. Einer seiner Freunde ist ein 34-jähriger Mitangeklagter aus Wesel in Nordrhein-Westfalen. Er gehörte dem Motorradclub „Black Lions“ an.

4. Die Ermittlungen und die Spur zu den Tätern

Bereits vor dem ersten Brandanschlag am 14. März 2024 hatte die Familie Kameras am Haus in der Schäferstraße installiert, die jedoch nichts aufzeichneten. Die Familie installierte mehr und bessere Kameras. Sie filmten am 9. Mai 2024 zwei Täter und einen Volvo ohne Kennzeichen. Er-

mittler fanden Ähnlichkeiten zum Auto des 51-jährigen Angeklagten. Eine auffällige Beule am Hinterkopf deutet auf einen Zopf hin, den ein maskierter Täter trug. Der 51-jährige trug einen solchen Zopf, den er später abräsierte. Sein mutmaßlicher Komplize aus Wesel war auf einem Überwachungsvideo einer Peiner Tankstelle in der Tatnacht deutlich beim Kauf eines Getränks zu erkennen. Bei einem großen Polizeieinsatz am 27. Juni 2024 nahm die Polizei drei Verdächtige bei einem Großeinsatz fest. Der 51-Jährige wurde in der sogenannten FKK-Villa in Hannover von Spezialkräften gestellt. Auf dem Gelände des ehemaligen Bordells feierten in der Vergangenheit die Hells Angels einige Feste. Zwei weitere Angeklagte befinden sich seit dem 13. August 2024 in Haft. Lediglich der 27-jährige Ilseder ist auf freiem Fuß.

5. Was sagen die Angeklagten?

Der 36-jährige Bauunternehmer hatte bei einem Haftrichter am 4. September 2024 eine Tatbeteiligung bei den Brandanschlägen abgestritten, jedoch eine Geldzahlung in Höhe von 25.000 Euro an einen Mitangeklagten zugegeben. Wegen Problemen

mit einer arabischen Großfamilie habe er sich von dem 35-jährigen Mitangeklagten Schutz erhofft. Es sollte wohl auch sein Problem mit den Mietern in der Schäferstraße „mit Druck gelöst werden“, so der Haftrichter als Zeuge. Der Bauunternehmer habe nicht gewollt, dass jemand zu Schaden komme, darauf habe er großen Wert gelegt. Dies bekräftigte er in seiner Aussage vor Gericht. Der 51-jährige Angeklagte und sein 34-jähriger Komplize gestanden die Tat vom 9. Mai 2024, gingen aber von einem unbewohnten Haus aus. Der 35-jährige Angeklagte gab seine Vermittlerrolle, so wie die Staatsanwaltschaft es angeklagt hatte, zu. Ausgesagt hat auch der 38-Jährige, der diese später revidierte und zugab, „schamlos gelogen“ zu haben. Als einziger schweigt der 27-Jährige zu den Vorwürfen.

6. Warum dauert der Prozess so lange?

Das Verfahren wird durch zahlreiche Anträge der Verteidigung in die Länge gezogen – etwa zu Beweisen, Haftprüfungen oder Befangenheitsfragen. Die Richter müssen häufig unterbrechen. Besonders zeitaufwendig ist das Verlesen der umfangreichen Chat- und Anrufprotokolle aus

den sichergestellten Handys der Angeklagten. Diese mussten in die Hauptverhandlung eingeführt werden, da die Verteidiger sich weigerten, die Daten im sogenannten Selbstleseverfahren zu sichten. Eine ihrer Begründungen: Die Identifikation von Personen sei Aufgabe des Gerichts, nicht der Polizei.

7. Warum gibt es erhöhte Sicherheitsvorkehrungen?

Schon zu Beginn des Prozesses wurden die Sicherheitsmaßnahmen drastisch erhöht: Besucher müssen durch zwei Sicherheits-schleusen, werden abgetastet, müssen Schuhe ausziehen und Gürtel ablegen. Ein Grund dafür liegt sicher in der Nähe der Angeklagten zu Türsteherkreisen im Rotlichtmilieu und zu Rockerclubs wie den Hells Angels.

Zusätzlich verschärft wurden die Maßnahmen, nachdem der 51-jährige Hells Angels Anwärter in der Justizvollzugsanstalt (JVA) Rosdorf eine schriftliche Drohung erhielt: „Verräter, du weißt, was jetzt passiert.“ Seitdem trägt er im Gerichtssaal eine schusssichere Weste. Auch der Bauunternehmer sieht sich nach Schussgeräuschen in der Untersuchungshaft bedroht. Seitdem sind auch Polizisten im Gerichtssaal anwesend.

Volksbank Brawo: Detlef Bade rückt im Aufsichtsrat an die Spitze

Torsten-Armin Kietzmann stellte sich nicht erneut zur Wahl – Handwerkskammerpräsident übernimmt den Vorsitz

VON ANN KATHRIN
WUCHERPFENNIG

Braunschweig/Peine. Wechsel an der Spitze des Aufsichtsrats der Volksbank Brawo eG: Nach 18 Jahren als Mitglied des Aufsichtsrats und zehn Jahren als Aufsichtsratsvorsitzender trat Torsten-Armin Kietzmann auf eigenen Wunsch nicht erneut zur Wahl an, um sich künftig mehr privaten Projekten widmen zu können. Wie geplant übernimmt Detlef Bade die Position als Aufsichtsratsvorsitzender.

In nahezu zwei Jahrzehnten habe Kietzmann durch seinen Einsatz die Entwicklung zur Brawo Group maßgeblich mitgestaltet, wie die Volksbank mitteilt. Zu Beginn seiner ersten Amtszeit im Jahr 2007 war die Volksbank Brawo noch ausschließlich eine Bank mit drei Tochtergesellschaften und einer Bilanzsumme von 1,548 Mil-

liarden Euro. In den 18 Jahren seines Wirkens entwickelte sich die Brawo zur Group mit einer Bilanzsumme in der Volksbank von 6,419 Milliarden Euro – mit inzwischen über 400 Unternehmen in der Gruppe.

Im Privaten machte sich Kietzmann für die Menschen dieser Region stark, unterstreicht die Volksbank. Besonders in den Bereichen Sport und Soziales engagierte sich Kietzmann. Unter anderem als Aufsichtsratsmitglied des Diakonischen Werks Wolfsburg und beim VfL Wolfsburg.

Jürgen Brinkmann, der Vorstandsvorsitzende der Volksbank Brawo, sagt: „Torsten-Armin Kietzmans Engagement und Expertise haben die Volksbank Brawo stets geleitet und inspiriert. Sein Herz schlägt für die Gemeinschaft und sein Einsatz ist vielen Menschen in unserer Region zugutegekommen. Wir bedanken uns bei ihm für



Detlef Bade wird neuer Vorsitzender im Aufsichtsrat der Volksbank Brawo.

FOTO: SASCHA GRAMANN

sein fast 20-jähriges Engagement in unserem Haus und wünschen ihm für seinen neuen Lebensabschnitt alles Gute.“

Seit dem 15. Juli 2025 tritt Detlef Bade seine Nachfolge an. Der 62-Jährige ist seit 2015 Aufsichtsratsmitglied der Volks-

bank. Nach Angaben der Volksbank verfügt er auch in der Region Braunschweig-Wolfburg über vielfältige und langjährige Gremiums- und Aufsichtsrats Erfahrung. So ist Bade unter anderem Präsident der Handwerkskammer Braunschweig-Lüneburg-Stade, und Präsidiumsmitglied des Zentralverbandes des Deutschen Handwerks. „Ich bedanke mich sehr für das entgegengebrachte Vertrauen“, betont Bade nach der Wahl zum Vorsitzenden.

Jürgen Brinkmann ist überzeugt vom neuen Aufsichtsratsvorsitzenden. „Wir freuen uns, mit Detlef Bade eine gestandene Persönlichkeit mit ausgewiesener Expertise für diese verantwortungsvolle Aufgabe gewonnen zu haben. Als Mann der Region versteht er die Belange und Werte der Brawo Group wie sein Vorgänger und ist somit für uns und unsere Kunden ein großer Gewinn.“

Medizin

ANZEIGE

Mit flüssigem Ibuprofen gegen Schmerzen

Schneller durch den Magen¹, schneller wirksam!

Sieben Jahre seines Lebens verbringt ein Mensch durchschnittlich mit Schmerzen. Sie rauben Energie, drücken auf die Stimmung und schmälern die Lebensqualität. Doch schnelle Hilfe allein reicht nicht – wichtig ist auch, dass der Körper nicht zusätzlich belastet wird. Spalt Forte (Apotheke, rezeptfrei) bietet genau die richtige Balance: Die innovativen Weichkapseln mit flüssigem Ibuprofen punkten nicht nur mit schnellem Wirkeintritt – ihre rasche Magenpassage bietet noch weitere Vorteile!

Warum Spalt Forte weniger auf den Magen schlägt

Was Spalt Forte so besonders macht, ist der flüssige Kern, verpackt in einer kleinen Weichkapsel. Das Geheimnis hinter dieser ausgeklügelten Formel: die besonders schnelle Verstoffwechslung des flüssigen Ibuprofens im Körper! Nach oraler Einnahme wird die Spalt Forte Weichkapsel bereits teilweise im Magen und anschließend vollständig im Dünndarm resorbiert. Dieser Prozess sorgt dafür, dass das gelöste Ibuprofen nur für kurze Zeit mit



„Ich leide an Spannungskopfschmerzen. Unter solchen Umständen ist nicht mehr an einen normalen Alltag zu denken.“

Claudia H.

der Magenschleimhaut in Berührung kommt¹. Dies kann dazu beitragen, das Risiko von Magenbeschwerden zu reduzieren.

Flüssige Technologie für schnelle Wirkung

Dank der innovativen Flüssigkapsel bekämpft Spalt Forte Schmerzen au-

ßerdem doppelt so schnell². Der flüssige Wirkstoff liegt bereits frei verfügbar vor und muss nicht erst im Körper aufgelöst werden. So wird die maximale Konzentration des Wirkstoffs im Blutplasma doppelt so schnell erreicht wie bei herkömmlichen Tablettenformen. Die kleinen Weichkapseln sind zudem angenehm zu schlucken.

Spalt[®]
FORTE

Von dem deutschen **Klassiker** bei Schmerzen

Doppelt so schnelle Aufnahme des Wirkstoffs vom Körper²

Bekämpft auch entzündlich bedingte Schmerzen

Wirkt langanhaltend

Rezeptfrei

Spalt schaltet den Schmerz ab - schnell!

Für Ihre Apotheke:
Spalt Forte
(PZN 00793839)

¹Im Vergleich zu anderen Ibuprofen-Tabletten mit 400 mg Ibuprofen • ²PharmaSGP GmbH, Fachinformation des Arzneimittels „Spalt Forte“ beschreibt die doppelt so schnelle Aufnahme des Wirkstoffs Ibuprofen vom menschlichen Körper; Stand der Information: Januar 2022 • Abbildungen Betroffener nachempfunden, Name geändert

SPALT FORTE. Wirkstoff: Ibuprofen. Für Erwachsene zur kurzzeitigen symptomatischen Behandlung von leichten bis mäßig starken Schmerzen wie Kopfschmerzen, Zahnschmerzen, Regelschmerzen; Fieber. Spalt Forte soll nicht längere Zeit oder in höherer Dosierung ohne ärztlichen oder zahnärztlichen Rat eingenommen werden. Bei Schmerzen oder Fieber ohne ärztlichen Rat nicht länger anwenden als in der Packungsbeilage vorgegeben! www.spalt-online.de • Zu Risiken und Nebenwirkungen lesen Sie die Packungsbeilage und fragen Sie Ihre Ärztin, Ihren Arzt oder in Ihrer Apotheke. • PharmaSGP GmbH, 82166 Gräfelfing

Kuriose Glass Beaches: Diese Strände bestehen wirklich aus Glas

Aus Abfall machte die Natur eine **Sehenswürdigkeit**

Ein Strand aus Glas? Klingt wenig einladend, ist aber gar nicht so schlimm und sieht wunderschön aus. Wo du solche Strände findest und was dahintersteckt.

An ein paar Stränden auf der Welt hat die Natur den Müll von uns Menschen in ein schimmerndes Scherbenmeer verwandelt: Sogenannte Glass Beaches bestehen aus unzähligen, von Meer und Sand über die Jahrzehnte glatt geschliffenen Glasscherben. Diese werden auch Seeglas genannt und sehen ein bisschen aus wie bunte Edelsteine.

Die bunten Scherbenstrände locken mit ihrer Schönheit Besuchende aus der ganzen Welt an. Da die Scherben abgeschliffen wurden, kannst du problemlos darüber spazieren. Doch sie alle haben ein Ablaufdatum, denn das Meer und der Sand schleifen das Seeglas kleiner und kleiner – bis es eines Tages verschwunden sein wird.

Bis es so weit ist, zeigen die Glass Beaches aber, wie die Natur aus Müll etwas Schönes erschaffen hat. Wir stellen die drei bekanntesten Glass Beaches weltweit vor.

Glass Beach in Fort Bragg, Kalifornien

Einst eine Müllkippe, zieht der Glass Beach in Fort Bragg im Norden Kaliforniens heute Ba-



Bunte Steinchen, die einst Glasscherben waren, bilden diesen Strand in Kalifornien.

FOTO: IMAGO IMAGES/DEPOSITPHOTOS

dende aus der ganzen Welt an. Grund dafür sind die bunten Scherben, die zu Millionen den Strand übersäen.

Bis in die 1960er-Jahre wurde der Strand „die Deponie“ genannt – die Einheimischen entsorgten dort ihren Müll, von Elektroschrott bis Glas. Erst 1967 stoppte die kalifornische

Umweltschutzbehörde die Müllentsorgung am Strand und reinigte den Küstenabschnitt. Zurück blieben die bunten Glas- und Keramikscherben, die von den Wellen über die Jahre glatt geschliffen wurden.

Inzwischen gehört der Strand zum MacKerricher State Park und ist von dem berühmten

Highway 1 aus problemlos zu erreichen. Auch wenn es verlockend ist: Die Mitnahme von Glasscherben ist strengstens verboten.

Glass Beach in der Ussuri- bucht, Russland

Auch in der Ussuribucht auf der Murawjow-Amurski-Halbinsel

im Osten Russlands häufen sich die bunten Glasscherben. Der Glasstrand ist das Ergebnis einer schlimmen Umweltverschmutzung: einer weit verbreiteten Theorie zufolge sollen benachbarte Glas- und Porzellanfabriken ihren Müll immer wieder achtlos ins Meer gekippt haben. Die Kraft der Natur hat die Scherben dann zu den bunten Steinchen geschliffen. Mittlerweile ist der Strand so beliebt, dass ein kleines Eintrittsgeld von umgerechnet rund 2 Euro pro Person erhoben wird. Unter dem bunten Scherbenstrand ist der Sand aufgrund seines vulkanischen Ursprungs schwarz.

Glass Beach in der Hanapepe Bay, Hawaii

Am Glass Beach auf der hawaiianischen Insel Kauai hat Erosion die Scherben schon zu winzig kleinen Kieseln geschliffen. Am besten besuchst du den Strand morgens oder nachmittags. Dann bringt das Sonnenlicht die Scherben zum Funkeln.

Unweit des Strandes findest du das Dorf Hanapepe, das ebenfalls einen Abstecher wert ist. Dort befinden sich einige Kunstgalerien, einmal pro Woche findet zudem ein Bauernmarkt statt.



Weitere Informationen findest du unter:
» www.reisereporter.de/glass-beaches



WIE GEDRUCKT,
ABER WASSERFEST

ZEITUNG, WO DU WILLST.

Unser E-Paper direkt im Web oder als App.
abo.PAZ-online.de/vorteile



Deiner Allgemeine 



Deiner Allgemeine 



Abtrennen und einsenden an PAZ Vertrieb, Werderstr. 49, 31224 Peine



Partner im RedaktionsNetzwerk Deutschland

89695/3

Age Group	Percentage
18-24	10%
25-34	20%
35-44	25%
45-54	20%
55-64	25%
65-74	15%
75-84	10%
85+	5%

☐ **PAZ** (Print mit E-Paper, ohne Zugriff auf PAZ+) für 39,90 Euro

Ich zahle bequem per SEPA-Lastschriftmandat. Dazu ermächtige ich die Madsack Medien Ostniedersachsen GmbH & Co. KG, Zahlungen von meinem Konto mittels Lastschrift einzuziehen. Andernfalls erhalte ich eine Rechnung (Aufpreis: 1,50 €).

Datum

X

.....
Unterschrift

Nach der sechsten Woche läuft das Abonnement weiter, bis Sie etwas anderes von mir hören. Ich zahle dann den aktuellen Bezugspreis. Dieser beträgt zurzeit 43,90 Euro für PAZ Digital oder 61,90 Euro für PAZ. Wenn ich nach sechs Wochen nicht weiterlesen möchte, genügt eine kurze Info bis spätestens 14 Tage vor Ende des Aktionszeitraums. Das Angebot gilt nur, wenn in den letzten drei Monaten kein Abo im Haushalt bestanden hat. Der Verlag behält sich die Ablehnung von Abos in Einzelfällen vor.

▶ **STELLENANGEBOTE ALLGEMEIN****Gemeinde Edemissen**Wir suchen zum **1. Oktober 2025**

eine/n B. A. Soziale Arbeit oder
Diplom-Sozialarbeiter/in oder Diplom-Sozial-
pädagogin/Diplom-Sozialpädagogen (m/w/d)
für die **Gemeindejugendpflege**

und zum **1. Januar 2026**

eine/n Mitarbeiter/in (m/w/d)
für den **Bauhof**.

Weitere Infos unter www.edemissen.de.

24068701_002425

Wir sind ein Unternehmen der Wohn-
wirtschaft mit Sitz in Hämeler-
wald und suchen eine/n

Hausmeister (m/w/d)
auf Minijob-Basis

für die Pflege der Grünanlagen, Win-
terdienst und Reinigungsarbeiten in
unseren Wohnanlagen in Peine.

GEWO
Wohnungsunternehmen
GmbH & Co. KG
Tel. 05175/954763
www.gewo.org



24090401_002425



Deine Spende rettet Leben!
Spende jetzt für die Seenotrettung!
sos-humanity.org/spenden

MÜLLER TIEFBAU
Suche

**Tiefbauer (m/w/d) für
Schmutz- und Regenwasser
in Peine, OT Woltorf in VZ
mit Führerschein
0173 - 6437105**

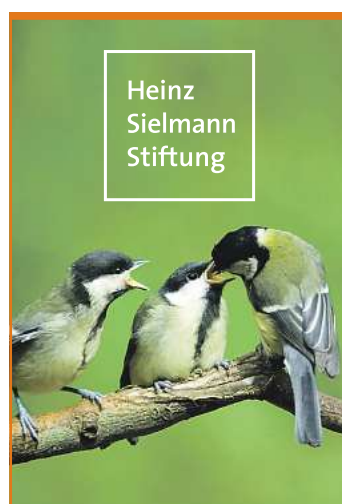
24072501_002425

Achtung Stellensuchende

Legen Sie Bewerbungen keine
Originalzeugnisse oder andere
wichtige Papiere bei, deren Verlust
oft unersetzlich ist.

Für verlorengegangene Einsendun-
gen können wir keinerlei Haftung
übernehmen.

Ihre Anzeigenabteilung



Heinz
Sielmann
Stiftung

**Was bleibt?
Mein Erbe.
Für unsere Natur.**

Helfen Sie mit, bedrohte Tier-
arten und Lebensräume unserer
Heimat auch für nachfolgende
Generationen zu schützen und
den Verlust der Artenvielfalt zu
stoppen. Geben Sie eigene Werte
weiter: mit einem Testament
zu Gunsten der gemeinnützigen
Heinz Sielmann Stiftung.

Ein kostenfreier Ratgeber zum
Thema Testament und Engage-
ment liegt für Sie bereit.
Wir freuen uns auf Ihren Anruf
unter 05527 914 419

[www.sielmann-stiftung.de/
testament](http://www.sielmann-stiftung.de/testament)

Im Internet finden Sie uns unter:
www.hallowochenende.de

▶ **REISEN / VERANSTALTUNGEN**

SKAN-CLUB
60
plus

ZAUBERHAFTER HARZ
Morada HOTEL ALEXISBAD im Selketal

6-/8-Tage-
Senioren-
reisen

In der Nähe des Waldes bietet das MORADA Hotel Alexisbad komfortable Zimmer, gastron-
omische Einrichtungen im Harzer Stil, einen renovierten Wellnessbereich mit Hallenbad und
Saunen sowie die „WaldOase“ für individuelle Wellnessangebote.

INKLUSIV-LEISTUNGEN

- Fahrt im Nichtraucherfernreisebus mit WC
- 7 Übernachtungen in Zimmern mit Dusche und WC inkl. Halbpension
- Galabuffet mit musikalischer Umrahmung und Harzer Spezialitätenbuffet
- „All inclusive-Angebot“ (Getränke, Tee, Kaffee und Kuchen; ab Anreise 19.10., außer Weihnachts- und Silvesterreise)

- **Kostenlose Nutzung der Selketalbahn** (bis Rückreise 28.09.)
- **Wellness-Angebot: Tägliche Nutzung der Saunawelt, 2 Wellness-Anwendungen in der „WaldOase“** (+ € 100,- pro Person, bis Rückreise 28.09.)
- **Kostenlose Nutzung des Hallenbades**
- Kofferservice im Hotel nach Bedarf u.v.m.

TERMINE 2025 24.08., 21.09., 19.10., 16.11., 14.12., 21.12.
(Weihnachten), 28.12. (Silvester)

ab Euro **525,-** pro Person im Doppelzimmer inkl. Halbpension
Kein Einzelzimmerzuschlag! (begrenzte Anzahl)
Zuschlag für DZ-Alleinbenutzung: ab € 100,-
Preisnachlass bei Selbstanreise: € 50,- pro Person! (außer Sonderreisen)
Keine Parkgebühren!

**SONDERREISEN (6 Tage)****Indian Summer**

02.11.-07.11.2025 ab € 388,-
16.11.-21.11.2025 ab € 379,-

Christmasparty

30.11.-05.12.2025 ab € 369,-
14.12.-19.12.2025 ab € 369,-

Buchung und Beratung bei einem Reisebüro Ihrer Wahl oder unter dem
kostenlosen Kundenservicetelefon: **0800-123 19 19** (täglich von 8 bis 18 Uhr)

Veranstalter: SKAN-TOURS Touristik Int. GmbH · Gehrenkamp 1 · 38550 Isenbüttel www.seniorenreisen.de

23691501_002425

Sie suchen eine Anzeige oder einen Artikel aus
den letzten Wochen?

Oder haben eine Ausgabe einmal nicht erhalten?

www.hallopeine.de

Unter
können Sie diese Ausgabe per e-paper ansehen
und herunterladen.

**Schülerjob
gesucht?**

Jetzt Zeitungen austragen und Geld
verdienen bei der WM Vertriebs- und
Werbeservice GmbH

Einfach online oder über WhatsApp
bewerben und den QR-Code scannen:

**Freie Gebiete:**

- Hohenhameln
- Telgte
- Wendeburg
- Bortfeld
- Vallstedt
- Klein Ilsede
- Edemissen



23091801_002425

Dein Job in Peine und Region

lokalboten.de
#1 für Zustelljobs

Freie Stellen in

- Groß Ilsede
- Plockhorst
- Hohenhameln
- Soßmar
- Essinghausen
- Blumenhagen
- Clauen

**Heute eingestellt,
morgen zugestellt**

Egal ob Vollzeit, Teilzeit oder als Minijob.
Wähle aus den besten Zustelljobs
deiner Region den aus,
der zu dir passt!

jetzt.bewerben@lokalboten.de
Hotline: 0800 1234 399
(kostenfrei)



23426701_002425

hallo
PEINE
wochenende

erscheint an jedem Sonnabend

Verlag:

Madsack Medien Ostniedersachsen
GmbH & Co. KG
31224 Peine, Werderstraße 49
www.hallopeine.de

Geschäftsführer:

Carsten Winkler, Günter Evert

Verantwortlich für den Anzeigenteil:
Carsten Winkler

Redaktion: Melanie Stallmann
E-Mail: redaktion@hallopeine.de

Anzeigen-Annahme:

Tel. (08 00) 1234-906
*kostenlose Servicenummer
E-Mail: anzeigen@hallopeine.de

Vertrieb:

Telefon (0800) 1234-909
E-Mail: vertrieb@hallopeine.de

Verbreitete Auflage:

Gemäß ADA Meldung
für Q3/2024
60.407 Exemplare

Druck:

Druckzentrum Niedersachsen
Gutenbergstraße 1
31552 Rodenberg

Gültige Preisliste im Internet:

www.paz.mediadaten.online/anzeigenblaetter

Leserbriefe:

Anonyme Zuschriften werden nicht veröffent-
licht. Jeder Leserbrief muss mit voller Adresse
versehen und vom Einsender unterschrieben
sein. Die Redaktion behält sich Kürzungen unter
Berücksichtigung der presserechtlichen
Verantwortung vor.
Für unverlangt eingesandte Manuskripte wird
keine Gewähr übernommen. Rücksendungen
nur, wenn Porto beiliegt.



Bundesverband
Deutscher
Anzeigenblätter



Falls Sie dieses Produkt nicht mehr erhalten
möchten, bitten wir Sie, einen Werbeverbotsauf-
kleber mit dem Zusatzhinweis: „bitte keine
kostenlosen Zeitungen“ an Ihrem Briefkasten an-
zubringen.
Weitere Informationen finden Sie auf dem Ver-
braucherportal www.bewerbung-im-Briefkasten.de

33297001_002424

▶ IMMOBILIENMARKT ANGEBOTE

▶ EIN- & ZWEI-FAMILIENHÄUSER

Lengede: 1-/2-Fam.hs

Zum Sanieren. 166m² Wfl, 7 Zi, Werkstat, 2 Bäd., 2 Grg, Bj. 1880, ZH Gas, B:288kWh/(m²a), Kl.H, 80.000,-. 05172-9644911, ella-henke-immobilien.de

▶ 300 000 BIS 350 000 EURO

Ilse: Großes 2-Fam.hs

Mit 2 Wohnungen + Garten, 286m² Wfl, 595m² Grdst, 10 Zi, 4 Bäder, Balkon, 2 Grg, Bj.1910, ZH Öl, B:276kWh/(m²a), Kl.H, KP 310.000,-. 05172-9644911, ella-henke-immobilien.de

▶ 350 000 BIS 450 000 EURO

1- bis 2-Fam.hs in Ilse

Mit Traumgarten. 180m² Wfl, 1.100 Grdst, 6 Zi, Terrasse, 2 Balkone, Do. garage, Bj.1995, ZH Gas, V:106kWh/(m²a), Kl.D, 450.000,-. 05172-9644911, ella-henke-immobilien.de

Peine-Stederdorf ...

Schönes, gepfl. 2-Fam.hs m. 2 Whg, 290m² Wfl, 6 Zi, 3 Garage, Garten, Bj.1925, EH Gas, B:157kWh/(m²a), Kl.E, KP 425.000,-. 05172-9644911, ella-henke-immobilien.de

▶ 450 000 EURO & MEHR

Edemissen: Nah am See

Modernes, freistehendes 1-Fam.haus, 160m² Wfl, 4 Zi, Terrasse, Carport, 2 Bäder, Bj.2021, ZH E, V:84kWh/(m²a), Kl.C, KP 398.000,-. 05172-9644911, ella-henke-immobilien.de

▶ 3-ZIMMER-EIGENTUMSWOHNUNGEN

3Zi.-ETW, PE Stederdorf, 2. OG, zurzeit gut verm., Garage, gr. Garten, Keller, EBK, Einbauschrank - Schlafz., Rollo's, Bj. 72, 59m², 120.000€. ☎0151/42063328

▶ IMMOBILIENMARKT GESUCHE

Suche Haus zum Kauf

auch sanierungsbedürftig und älter oder zum abreißen ☎ 0176/86099868

▶ MEHRFAMILIENHÄUSER

Anlageobjekt gesucht

Solides Mehrfam.haus mit mind. 10 Einheiten in gut vermittbarer Lage von Investor aus Berlin gesucht. 05172-9644911, ella-henke-immobilien.de

▶ EIN- & ZWEIFAMILIENHÄUSER

Nördlich von PE gesucht

Personalmanagerin und ihr Mann suchen gepfl. Haus ab 120m² Wfl in Edemissen, Stederdorf, o.ä. Lage. 05172-9644911, ella-henke-immobilien.de

Gesucht in Wendeburg

VW-Ingenieurin und ihre Familie suchen gemütl. Haus ab 4 Zi in Wendeburg, Bortfeld, oder ähnliche Lage. 05172-9644911, ella-henke-immobilien.de

Großes Haus gesucht

5-köpfige Familie sucht großzügiges 1- oder 2-Fam.hs für sich u. die Oma mit mind. 5-6 Zi und gern Garten. 05172-9644911, ella-henke-immobilien.de

Bis ca 400.000,- gesucht

Industriemanager mit Familie sucht Haus oder Haushälfte ab 5 Zi, gern mit 2 Bad/Gäste-WC und Garten. 05172-9644911, ella-henke-immobilien.de

Peine bis 500.000,- gesu.

Solvente Familie mit 3 Kindern sucht großzügiges EFH in guter, bevorzugter Lage, gern mit Garage/Carport. 05172-9644911, ella-henke-immobilien.de

Reihenhaus gesucht

Ehepaar mit Kind sucht gepfl. RH ab 4 Zi in Peine +10 km. Ab ca. 90m² Wfl., gern mit Garage od. Stellplatz. 05172-9644911, ella-henke-immobilien.de

Gesucht in Vechelde

Ehepaar erwartet Nachwuchs und sucht gepfl. EFH, DHH oder RH nahe den Eltern in Vechelde + 10 km. 05172-9644911, ella-henke-immobilien.de

Bungalow gesucht

IT-Leiter und seine Frau suchen Bungalow od. kleines Haus mit pflegeleichtem Garten/Terrasse im LK Peine. 05172-9644911, ella-henke-immobilien.de

Raum Ilse gesucht.

Junges Paar sucht solides EFH, DHH oder RH, auch älteres Baujahr zum Modernis., am liebsten in Ilse oder Ortsteile, bis max. 220.000,-. 05172-9644911, ella-henke-immobilien.de

▶ EIGENTUMSWOHNUNGEN

Exklusive ETW gesucht

Manager sucht großzügige Wohnung zum Kauf in Peine. Mind. 120m² Wfl. u. mit gehobener Ausstattung. 05172-9644911, ella-henke-immobilien.de

Zum Vermieten gesucht

Ehepaar sucht als Kapitalanlage Eigentumswohnung mit 2-4 Zi, vermietet od. leerstehend, auch unrenoviert. 05172-9644911, ella-henke-immobilien.de

▶ BAUGRUNDSTÜCKE

SUCHE Baumöglichkeit ab 400 m², Abschnitt vom Garten, Abriss, 2. Reihe, Resthof o.ä. ☎ 0176/15416372

▶ WOHNUNGSMARKT VERMIETUNGEN

▶ 2-ZIMMER-WOHNUNGEN

Stederdorf, 2 Zi., Kü., Bad, 72 m², KM 360,- + NK/KT, ☎ Z 206421

▶ 3-ZIMMER-WOHNUNGEN

3 Zi. Whg., Küche, Bad, gr. Blk., 82m², inkl. Stellplatz, 656,-€ + NK + 2 MMS, in Stederdorf, Regerstr., zum 01.09.25 zu vermieten ☎ 05123/319

Oberg, 3 ZW, 120m², EBK, Garten, 599€ KM +NK +MS, ☎(05171) 55336

▶ GARAGEN

Suche Garage/Carport in Ilse Ölsburg - Hostmannstr. oder in der Nähe ☎ 01638774353

Bei Anzeigen, die unter Chiffre erscheinen,

können wir über Auftraggeber keine Auskunft geben.

Die Geheimhaltung des Auftraggebers ist jeweils verpflichtender Bestandteil des Anzeigen-Auftrages bei Chiffre-Anzeigen.

▶ HANDWERKER

Üner Putz und Fliesen GmbH

seit 29 Jahren

Putzarbeiten aller Art, Sanierungsputz u. Reparaturarbeiten, kleine Rigips- und Fugarbeiten

☎ 0160-96 21 04 97
info@uener-putz.de

9254901_002425

▶ ENTRÜMPELUNG

Entrümpelung mit Gewinn, Haush.-Auflösung ☎(0176) 21048758 od. (05176) 2500666 Meisterbetrieb

▶ FENSTER / ROLLÄDEN

PLISSEE PEINE

Kostenlose Beratung und unverb. Angebot.

Lieferzeit und Montage in nur 14 Tagen!

Tel.: 0 51 76 - 555 20 24
www.plisse-peine.com

10402501_002425

▶ FLIESENLEGER

Treppen- Balkone- Terrassenfliesenverlegung ☎0160/977 396 54

▶ GÄRTNER

Gartenbaufachbetrieb AGIRMAN

Seit über 26 Jahren alles rund ums Haus von A-Z. Kostenl. Voranschlag vor Ort. Tel. 0170 - 8 34 70 11

5666101_002425

Malner Gartenbau

Als GaLabau-Fachbetrieb gestalten und pflegen wir Ihren Garten, fällen Bäume, bauen Zäune u. Terrassen, führen Pflasterarbeiten aus u.v.m.

www.malner-gartenbau.de
☎ 05171 / 29 23 22

17794001_002425

Gartenpflege Tel.: 0172 / 1593860

Biete preisgünstig

Gartenarbeiten jegl. Art: Baggerarbeiten, Pflasterarbeiten, Baumfällarbeiten inkl. Abfuhr, Zaunbau, Dauerpflege, Rasen/Rollrasen, Gartenbaubetrieb Heuer ☎(01 73) 9622350



Gartengestaltung, Baumfällung, Erd- u. Tiefbau, Pflasterarbeiten, Sand, Kies & Erdarbeiten, Natursteinarbeiten, Zaun- und Gabionenbau
Telefon: 05171/9400176

4614101_002425

▶ MALER / TAPEZIERER

Bachmann Malerarbeiten ☎ (0171) 1402086

▶ MÖBELTRANSPORTE

PLATE UMZÜGE

Kein Umzug ohne unser Angebot!

Porschestra. 4 · 38112 Braunschweig
Tel.: +49 531 / 4 00 666
info@plate-umzuege.de

23710701_002425

C&K Umzugsservice, Umzüge, Entrümpelungen, Renov., Möbelsmontagen, Lagerung ☎ (05 31) 38 91 23 55

▶ VERKAUF PKW

▶ VW LUPO

Lupo, Bestzustand, silber metallic, TÜV/Inspektion neu, wenig km, Extras, nur 2.900€ VB. ☎ 0152/11545982

▶ ANKAUF PKW

Unfall +Totalschäden

- Gebrauchtwagen -

VW, Audi, Opel, Ford, MB, Japaner, Skoda, Busse usw., Bj. 2002 - 2025

ZAHLE HÖCHSTPREISE
☎ (05365) 88 66 F. H. Autohandel

33103202_002424

PKW gesucht, auch mit Mängeln. Alles anbieten. ☎ 0172 8415509

Sie haben die Wahl

- Es gibt kleinformatige Wochenblätter, aber auch großformatige Wochenblätter

- Es gibt billige Wochenblätter, aber auch preiswerte Wochenblätter

Wir haben Format, ein vernünftiges Preis-Leistungsverhältnis und eine kontrollierte Auflage

Was wollen Sie mehr?

▶ KRAFTRÄDER

▶ ANKAUF KRAFTRÄDER

Kaufe gebr. Motorräder auch defekt ☎ (0531) 8789370

▶ CAMPINGFAHRZEUGE ANKAUF

Wir kaufen Wohnmobile &Wohnwagen (03944) 36160 www.wm-aw.de, Firma

▶ VERKAUF ALLGEMEIN

BUCHENBRENNHOLZ OFENFERTIG echte RM, Abholung/Lieferung ☎ (0160) 6513853

Kaminholz frei Haus (0170) 1045267

▶ ALLGEMEIN ANKAUF

Ihr Anruf ist Geld wert! Kaufe Nähmaschine, altes Spielzeug, Rohbernstein, Schmuck, Münzen, Bücher, Handtaschen, Abendgarderobe, Teppiche, Musikinstrumente, Porzellan, Puppen, Gobelbilder, LPs, Militaria 1 + 2. WK, Silberbesteck (auch versilbert 90iger), Zinn, Zahle sofort u. bar. BS ☎(0152) 15790993

▶ BASTELN, HEIMWERKER, MODELLBAU ANKAUF

Modelleisenbahn und altes Spielzeug gesucht ☎(039403) 94168

▶ ANTIQUITÄTEN VERKAUF

Antik Galerie Braunschweig, www.biedermeier.co

▶ FÜR DEN GARTEN VERKAUF

Garten- und Landschaftsbau Platten- und Natursteinarbeiten, Zaunbau, Terrassenbau, Baum- und Heckenschnitt, Objektpflege, Rollrasen. Kleine Arbeiten rund ums Haus. ☎ (01 52) 52 01 70 89 oder (0 51 32) 85 60 765, F. Kezer

Heckenschnitt, Zaunbau mit Entsorgung, ☎ (01 60) 760 95 28

▶ EHEWÜNSCHE ALLGEMEIN

▶ BEKANNTSCHAFTEN ALLGEMEIN

Kuschelbär su. Kuschelfrau für gelegentliche Treffen, WA ☎0176/60605481

▶ BEKANNTSCHAFTEN FÜR IHN

Werner, 74 J., verw., Handwerksmeister, schl., attr., mit Format u. Ausstrahlung, bin anpassungsfähig, treu, liebevoll, habe Familiensinn und wünsche mir eine ehrliche Partnerin für Harmonie, Offenheit u. Vertrauen. Bitte melden Sie sich heute noch ☎ 0800 - 2288445 Vermittlung und Anruf für Damen kostenlos.

Hübsche, zierliche Julia, 64 J., jung gebliebene Witwe, bin häuslich und anpassungsfähig, ich habe über 40 Jahre im sozialen Bereich gearbeitet, da ich kinderlos bin, wohne ich ganz alleine in meiner Wohnung. Ich wünsche mir pv noch einmal von ganzem Herzen einen treuen Mann, der es ehrlich mit mir meint. Tel. 0160 - 7047289

Im Internet finden Sie uns unter:
www.hallowochenende.de

hallo
wochenende

hallo
wochenende

SOMMERSCHLUSSVERKAUF

Hosen Eurex	€ 110,-	€ 70,-
Jeans Brax	€ 120,-	€ 70,-
Pullover Redmond	€ 70,-	€ 50,-
Hemden Marvelis halb- und langarm	€ 50,-	€ 35,-
Hemden Casa Moda	€ 50,-	€ 35,-
Polos Brax	€ 70,-	€ 40,-
T-Shirts Redmond	€ 40,-	€ 20,-
Shorts Redpoint	€ 60,-	€ 40,-
Tommy Hilfiger und PME		30 %

MÄNNER**SACHE.**

senge & ginsburg

Am Markt 7 • 31224 Peine • Tel. 05171-905927

E-Mail: maennersache-peine@t-online.de

50 % und mehr

100 Anzüge	€ 450,-	€ 200,-	150 Sakkos	€ 230,-	€ 90,-
100 Hosen	€ 120,-	€ 30,-	80 Jeans	€ 120,-	€ 50,-
60 Pullover	€ 120,-	€ 50,-	200 Hemden	€ 60,-	€ 25,-
70 Jacken	€ 115,-	€ 50,-	halb- und langarm		
60 Shorts	€ 60,-	€ 25,-	115 T-Shirts	€ 40,-	€ 15,-

MÄNNER**SACHE.**

senge & ginsburg

Breite Straße 56 in Peine

Öffnungszeiten: Mo. – Fr. 10 bis 17.30 Uhr • Sa. 10 – 14 Uhr