



Jetzt App downloaden!

Partner im RedaktionsNetzwerk Deutschland

GW>> ENERGYTEC
PHOTOVOLTAIK | WÄRMEPUMPE
Powered by **avacon**

BOSCH E3+ DC

Wärmepumpe trifft PV – Energie neu erleben!

Am 30.08.2025 öffnen wir von 10 bis 16 Uhr die Türen
Ackerköpfe 28, 31249 Hohenhameln

Kommen Sie vorbei, entdecken Sie die Zukunft – und lassen Sie sich überraschen!

Freuen Sie sich auf:

- Spannende Technik
- Experten von E3DC & Bosch
- Einen Special Guest

www.gw-energytec.de

20823701_002425

Das Peiner Weinfest ist eröffnet

Noch bis **Sonntag, 10. August**, gibt es auf dem Historischen Marktplatz viel zu erleben



Die Veranstalter hatten schon im Vorfeld ein buntes Programm angekündigt (v.l.): Fabienne Freder, Klaus Saemann, Jens Bischoff und Carsten Bührig.

FOTO: PEINE MARKETING GMBH

Peine. Urgemütliches Ambiente, köstliche Weine und Zeit für ausgiebige Gespräche – das Peiner Weinfest ist eröffnet. Dafür hat sich der Historische Marktplatz in ein idyllisches Weindorf verwandelt, das noch bis Sonntag, 10. August, geöffnet ist. „Die bewährte Mischung aus edlem Rebensaft, angeregten Unterhaltungen und gut gelaunten Menschen verspricht ein unvergessliches Erlebnis, heißt es von den Veranstaltern. Und der Auftakt am Freitag hat bereits zahlreiche Weinliebhaber und Freizeit hungrige angelockt. Die Freundschaft zwischen Peine und

Asselheim/Grünstadt im Landkreis Bad Dürkheim in Rheinland-Pfalz, die seit 2003 besteht, verleihe dem Fest eine besondere Note. Sie wird durch gegenseitige Besuche und einen kulturellen Austausch gelebt. Unter anderem reisen die Winzer aus Asselheim/Grünstadt jedes Jahr mehr als 400 Kilometer, um mit den Peinern das Weinfest zu feiern.

Die Winzer und Weinhandler präsentieren ihre besten Tropfen, begleitet von kulinarischen Köstlichkeiten und einem vielfältigen Rahmenprogramm. Auf der Bühne bieten unterschied-

liche Künstler Live-Musik, Lounge-Klänge und Partymelodien, die zum Mitsingen und Tanzen einladen.

Gäste haben die Gelegenheit, exquisite Weine zu kosten und sich über entsprechende Rebsorten zu informieren. „Ob eleganter Rotwein, erfrischender Weißwein oder prickelnder Sekt – die Auswahl ist groß“, heißt es. Für Bierliebhaber und Fans alkoholfreier Getränke ist ebenfalls gesorgt.

Nach dem Auftakt am Freitag ist das Weinfest am Samstag von 15 bis 23.30 Uhr und am Sonntag von 12 bis 18 Uhr geöffnet.

EIXER HAUS am See

05171/7696861
CHorneffer@web.de

Sonntag, 24.08.25
ab 11:00 Uhr
Pretty Cashanga
Eintritt frei

Frühstücksbuffet
Um Vorabreservierung wird gebeten
20,90 €
samstags & sonntags ab 9 Uhr

Stranderlebnis pur
Blick auf den See
Tretbootvermietung
Cocktails

Happy Hour
Mo – Do 18 – 20 Uhr
alle Cocktails 2 € günstiger



Härke Hoffest
13.09.25
mit folgenden Bands
live auf dem Härke Hof

Feierabend
und **Mr. Nice Guy**
weitere Infos folgen

9691301_002425

Im Internet finden

Sie uns unter:

www.hallowochenende.de



Oberflächen, die begeistern!

Entdecken Sie neue Fliesentrends für Ihre Wohntäume – modern und vielseitig.



Baustoff Brandes
Da bau ich drauf.



Termin vereinbaren

Peine
Dieselstr. 1, Tel. 05171/7009-0



www.baustoff-brandes.de

DSL-Abschaltung: Wer ist betroffen?

Der Fokus wird künftig auf **Glasfaser** liegen.
Was heißt das für den Internetzugang von Verbraucherinnen und Verbrauchern?

VON DENISE ORLEAN

Die DSL-Abschaltung steht bevor: In den kommenden Jahren wird das alte Kupfernetz durch Glasfaser ersetzt. Dies hat weitreichende Auswirkungen auf die Internetversorgung vieler Haushalte. Wann genau ist es soweit, was müssen Verbraucherinnen und Verbraucher beachten und was ist im Detail geplant?

Glasfaser wird neuer Standard: Wann startet die DSL-Abschaltung?

Sie hat bereits begonnen. Es handelt sich um einen Prozess, der auf mehrere Jahre ausgelegt und in unterschiedliche Phasen unterteilt ist. Verbraucherinnen und Verbraucher müssen sich daher nicht davor fürchten, dass das „Internet einfach ausgeschaltet wird“.

Ziel der Bundesregierung im Rahmen der sogenannten Giga-bitstrategie ist ein flächendeckender Ausbau von Glasfaser bis 2030. Überall dort, wo Menschen leben, arbeiten oder unterwegs sind, soll der neue Standard dann verfügbar sein. Das bedeutet nicht zwingend, dass alle Haushalte angeschlossen sind – aber es soll überall technisch möglich sein, Glasfaser zu buchen.

DSL-Abschaltung in drei Phasen: So läuft die Umstellung ab

In drei Stufen beschreibt die Bundesnetzagentur, wie der Wechsel von DSL auf Glasfaser geregelt werden soll.

Phase 1: Freiwillige Migration

DSL und Glasfaser laufen in

dieser Phase parallel. Kunden haben bereits die Möglichkeit, sich freiwillig um den Wechsel zu kümmern, DSL bleibt aber weiterhin verfügbar. Viele Netzbetreiber nutzen diesen Zeitraum, um mit attraktiven Angeboten zu werben.

Phase 2: Umstieg

Sobald eine Region zu mindestens 95 Prozent mit Glasfaser ausgestattet ist, kann der Betreiber einen Abschaltplan bei der Bundesnetzagentur einreichen. Kunden werden informiert und haben ausreichend Zeit, um auf Glasfaser zu wechseln.

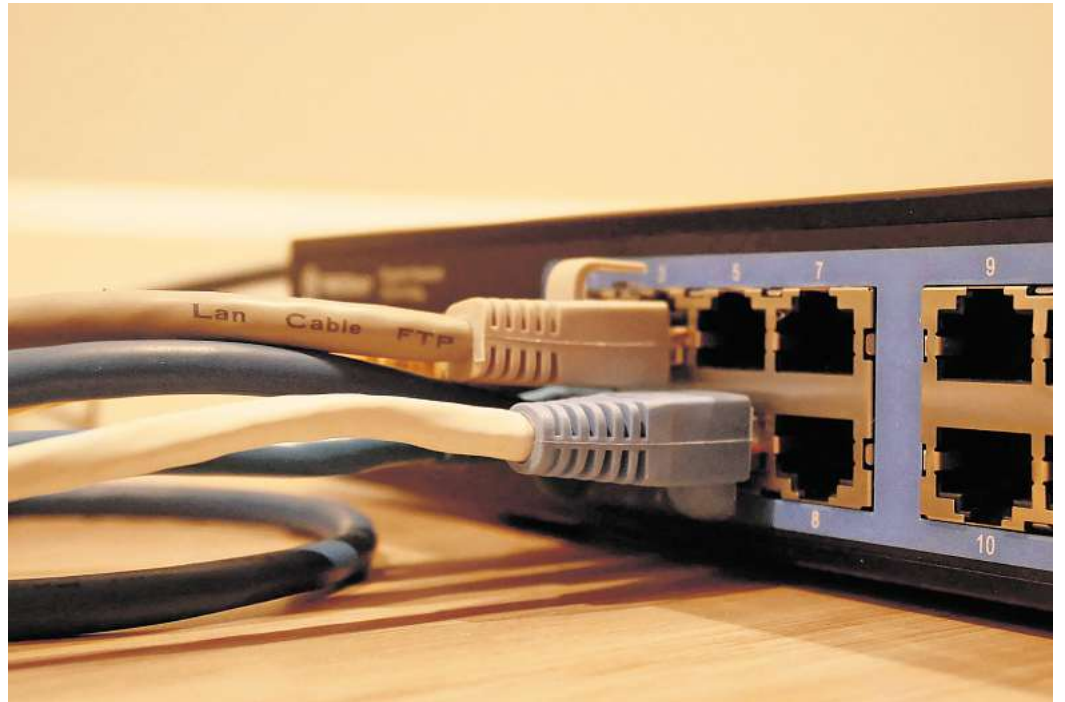
Phase 3: Abschaltung

In der dritten Phase wird das Kupfernetz endgültig abgeschaltet. In den betroffenen Gebieten ist dann kein DSL mehr verfügbar. Verbraucher haben allerdings ein Jahr Vorlauf, der Wechsel sollte also problemlos möglich sein. Wer sich auch bis dahin nicht gekümmert hat, muss aber mit fehlendem Internetzugang rechnen.

Das gesamte Impulspapier der Bundesnetzagentur mit seinen knapp 40 Seiten ist bei Bedarf vollständig einsehbar und erklärt den Prozess im Detail.

DSL-Abschaltung: Wer ist betroffen, was müssen Verbraucher tun?

Zunächst: Keine Panik. Die DSL-Abschaltung erfolgt nicht unangekündigt. Die jeweiligen Anbieter, beispielsweise die Telekom, Vodafone oder 1&1, müssen ihre Kunden und Kundinnen rechtzeitig informieren, sofern diese betroffen sind. Meist geschieht das mehrere Monate im Voraus, oft mit einem Angebot zur Vertragsumstellung.



Die DSL-Abschaltung steht bevor: In den kommenden Jahren wird das alte Kupfernetz durch Glasfaser ersetzt.

SYMBOLFOTO: JONATHAN / UNSPLASH

Grundsätzlich wird DSL nur dann abgeschaltet und ist nicht mehr nutzbar, wenn die betroffenen Haushalte in jedem Fall über Glasfaser versorgt werden können. Fakt ist aber: Die Umstellung von DSL auf Glasfaser ist nur eine Frage der Zeit, jede Region Deutschlands soll langfristig nur noch Glasfaser nutzen können.

Warum wird DSL abgeschaltet?

DSL wird abgeschaltet, weil es sich dabei um eine veraltete Technologie handelt, die den Anforderungen moderner Internetnutzung kaum noch gerecht wird.

Die Datenübertragung erfolgt über klassische Kupferleitungen, die ursprünglich gar nicht für digitale Hochgeschwindigkeitsverbindungen gedacht waren. Dadurch stößt DSL bei der Bandbreite an physikalische Grenzen. Schon heute sind Anwendungen wie 4K-Streaming, Homeoffice mit Videokonferenzen oder große Cloud-Datenmengen kaum noch stabil über DSL zu bewältigen – besonders, wenn mehrere Personen im Haushalt gleichzeitig online sind.

Ein weiterer Grund ist der Zustand der Infrastruktur: Viele Kupferleitungen stammen noch aus der Zeit der Deutschen

Bundespost. Sie sind störanfällig und wartungsintensiv, was für die Netzbetreiber mit hohen Kosten verbunden ist.

Moderne Glasfasernetze sind dagegen leistungsfähiger, robuster und auf lange Sicht günstiger im Betrieb.

Für die Netzbetreiber lohnt es sich wirtschaftlich nicht, zwei parallele Netze – Kupfer für DSL und Glasfaser für modernes Internet – aufrechtzuerhalten. Stattdessen investieren sie gezielt in den Glasfaserausbau und schalten dort, wo möglich, das alte DSL-Netz nach und nach ab. Auch die Politik und die Bundesnetzagentur begrüßen diesen Übergang.

Was beim Einkaufen zählt

Anzeigenblattleser sind bereits empfänglich für Sonderangebote (73,1% LpA).
Trotzdem legen sie viel Wert auf Markenqualität und Umweltaspekte.

Quelle: Bundesverband Deutscher Anzeigenblätter

- ✓ Werbung in **hallo** wochenende wird von den Lesern als besonders nützlich und informativ bewertet
- ✓ Mit uns erreichen Sie verschiedene Zielgruppen
- ✓ Mit hoher Lokalkompetenz und starkem Nutzwert sind wir ein Sprachrohr für die Menschen in der Region
- ✓ Kontrollierte und zuverlässige Verteilung, Prüfung durch die Weigel GmbH, ein unabhängiges Institut für Qualitätsmanagement

hallo
wochenende

Jubiläums-Sommerfest in der Friedenskirche

10 Jahre INCA im evangelischen
Kirchenkreis Peine



Sorgte für eine gelungene Feier: Das Organisationsteam von INCA und Familien für Familien hatte zum großen Sommerfest geladen.
FOTO: PRIVAT

VON MAREN KIESBYE

Peine. Zehn Jahre INCA im evangelischen Kirchenkreis Peine und 10 Jahre Familien für Familien – Gründe genug, gemeinsam ein tolles internationales Jubiläums-Sommerfest in der Friedensgemeinde zu feiern. Mehr als 300 Menschen waren der Einladung gefolgt.

Für die kleinen Besucherinnen und Besucher sorgte neben Hüpfburg und Ponyreiten auch Frau Überall mit Zaubertricks und tollen Spielangeboten für Begeisterung.

Das vielseitige musikalische Programm gestaltete die Gitarrengruppe des CVJM Stederdorf, ein kurdisches Duo mit Schayhar Atman und die ukrainische Sängerin Vira.

Alle Gäste hatten außerdem bei einer Herzenswunschkaktion die Möglichkeit, ihre Wünsche aufzuschreiben.

Sommerfest im INCA

Aber auch nach dem Sommerfest geht es bunt weiter: Im INCA gibt es jeden Freitag von 15 bis 17.30 Uhr neben Kaffee und Kuchen tolle Angebote für Groß und Klein in der Friedensgemeinde, Eichendorffstrasse 6 in Peine.

Im Gemeinschaftsgarten von Familien für Familien finden jeden Monat unterschiedliche Jubiläumsveranstaltungen statt.

Am Freitag, 5. September, von 15 bis 17.30 Uhr sind alle herzlich eingeladen zum großen Straßenfest vor und im Kreismuseum, und am Sonntag, 7. September, um 17 Uhr zum Jubiläumsgottesdienst von Familien für Familien und INCA in der Friedensgemeinde.

Brennholz

Schüttgut
Sand, Kies, Mutterboden u.v.m.

Container
Grünschnitt, Bauschutt, Sperrmüll u.v.m.

Egal ob Wärme, Material oder Behälter:
Wir liefern was du brauchst!

PEG-24.de
05128 9412-0

25067201_002425

**CSDs
schützen.
DEMOKRATIE
verteidigen!**

AMADEU ANTONIO STIFTUNG

Klimaschutzagentur
Landkreis Peine

w;to

Verantwortlich für den Inhalt ist der Landkreis Peine, vertreten durch den Landrat Henning Heiß, Burgstraße 1, 31224 Peine. Telefon: 05171 401 0, Fax: 05171 401 7700, E-Mail: mail@landkreis-peine.de

**ES GEHT UMS KLIMA
ABSCHLUSSVERANSTALTUNG**

**16.08.2025 – Marktplatz Peine
Open Stage**

Beginn: 14 Uhr

Moderation: Julius Neumann

Rückblick auf die Veranstaltungsreihe –
Kreismusikschule – Podiumsgespräch –
Verlosung Balkonkraftwerk –
Abschlusskonzert: Me & Ms Jacobs, Hannover

Änderungen vorbehalten.
Alle Infos über den QR-Code

20189101_002425

80 JAHRE **XXX Lutz**

6x in Ihrer Region! In Wolfsburg, Garbsen, Braunschweig, Gadenstedt, Goslar & Blankenburg

MEGA Tage Nur am **Donnerstag 14. + Freitag 15. + Samstag 16. August**

250 € Gutschein bei Kauf ab 1.000 €
XXX Lutz Gutschein
1335AA000
XXX Dankeschön für Ihre Treue!

500 € Gutschein bei Kauf ab 2.000 €
XXX Lutz Gutschein
1335AA001
XXX Dankeschön für Ihre Treue!

1.000 € Gutschein bei Kauf ab 4.000 €
XXX Lutz Gutschein
1335AA002
XXX Dankeschön für Ihre Treue!

XXXL Aktion 25% AUF FAST ALLE

ALLE ABTEILUNGEN
EXKLUSIV FÜR FREUNDSCHAFTSKARTEN-INHABERINNEN UND -INHABER

Auf viele Artikel. Ausgenommen: siehe S) sowie in dieser Werbung angebotene Ware

Gardinen, Leuchten, Heimtextilien, Baby-Exklusivmarken, Haushaltswaren & Accessoires
auch auf große Marken
Exklusiv für Freundschaftskarteneinhaberinnen und -inhaber, nur in unseren Filialen gültig

ILDE33-5-a Für Druckfehler keine Haftung. Artikel im Online Shop immer zum Freundschaftskartenpreis - unabhängig jeglicher Rabattaktionen. Marktplatz-Verkäufer/Drittanbieter sind von allen Aktionen ausgenommen. Die XXXLutz Möbelhäuser Filialen der BDSK Handels GmbH & Co. KG, Mergentheimer Straße 59, 97084 Würzburg. 1) Exklusiv für Freundschaftskarteneinhaberinnen und -inhaber. Gültig bei Neuaufträgen auf gekennzeichnete Artikel, die in die Tasche passen, aus den Abteilungen Haushaltswaren & Accessoires, Gardinen, Leuchten, Heimtextilien sowie für die Baby-Exklusivmarken Jimmy Lee, My Baby Lou, Avelia und Patinio. Ausgenommen: siehe S). Keine weiteren Konditionen möglich. Gültig nur vom 14.08. bis zum 16.08.2025. Einkaufstasche „XXXL Shopping Bag“, ca. 33 x 40 x 22 cm (83500010) für 1,- € erhältlich. 2) Gültig bei Neuaufträgen auf gekennzeichnete Artikel der Abteilungen Möbel, Küchen, Matratzen, Teppiche und Babyzimmer. Ausgenommen: siehe S). Für Freundschaftskarteneinhaber: Soweit anwendbar. Kombination mit dem 35 % Freundschaftskartenpreis möglich, darüber hinaus keine weiteren Konditionen möglich. Gutschein gilt nur in unseren Filialen. Pro Einkauf und Kunde nur ein Gutschein einlösbar. Gültig nur vom 14.08. bis zum 16.08.2025. 3) Gültig bei Neuaufträgen. Ausgenommen: Artikel in dieser Werbung, in der Ausstellung als „Bestpreis“/„Bestpreis“ gekennzeichnete Artikel, Blomus, Boxox, Depot, Elle Decoration, JAB, Joop! Teppiche, Leifheit, Musterring, Paidi, Soehne, Tilo, Tom Tailor Teppiche und Vorwerk, bereits reduzierte Ware, Saisonartikel, Badzubehör, Elektro-Kleingeräte, Gutscheinverkauf und Bücher. Bei XXXLutz in Blankenburg keine Baby-Artikel platziert, aber bestellbar. Keine Barauszahlung.
** Alle Filialen in Bayern geschlossen außer Wassertrüdingen und Nürnberg.

Verlängerte Öffnungszeiten bei XXXLutz
in ganz Deutschland! Siehe xxxlutz.de

Mein Möbelhaus.
Mein xxxlutz.de

XXX Lutz

22941701_002425

Lengederin Maren Kleinschmidt ist Bürgermeister-Kandidatin in Harsefeld

Harsefelder haben Kontakt aufgenommen – Entscheidung nicht leicht gemacht

VON KERSTIN WOSNITZA

Lengede. Maren Kleinschmidt (geborene Wegener) hat angekündigt, dass sie nicht für eine dritte Amtszeit als Bürgermeisterin der Gemeinde Lengede zur Verfügung steht. Schon kurz darauf stellte sich heraus, dass sie Verwaltungschefin in der Samtgemeinde Harsefeld im Landkreis Stade werden möchte. Jüngst wurde sie dort in einer Pressekonferenz als Kandidatin von SPD, Freien Wählern und Grünen offiziell vorgestellt.

„Wir sind von ihr begeistert. Maren Kleinschmidt ist menschlich und fachlich toll und wir freuen uns sehr, dass wir sie für die Kandidatur als Bürgermeisterin gewinnen konnten“, sagt Oliver Holtermann von der SPD. Und wie kam es zu dem Kontakt? „Es gibt eine SPD-interne Liste mit dem Profil, dem Alter und dem Werdegang aller Bürgermeister und Bürgermeisterinnen in Niedersachsen. Die haben wir durchgeschaut und sind zu dem

Schluss gekommen, dass Maren Kleinschmidt perfekt zu uns passen würde. Daraufhin sind wir auf sie zugegangen“, erklärt Holtermann.

Eine intensive Zeit

Das bestätigt Kleinschmidt, die zurzeit eine intensive Zeit durchlebt: Erst kurz zuvor hat sie geheiratet, dann hätten sich die Ereignisse bezüglich ihrer beruflichen Entscheidung schneller entwickelt, als es eigentlich geplant gewesen sei. Man habe eine Persönlichkeit gesucht, die Erfahrung mitbringt und eine Gemeinde voranbringen kann und die trotzdem noch jung genug ist, eine oder besser zwei Wahlperioden im Amt zu bleiben, sagt Oliver Holtermann. All dies sei bei Kleinschmidt der Fall. Auch menschlich habe es gepasst. „Sie ist offen, direkt und authentisch und bringt viel Leidenschaft für das Amt mit“, so der Eindruck der Harsefelder.

Offenbar war dieser Eindruck wechselseitig, denn Klein-



Maren Kleinschmidt im Mai bei der Einweihung eines inklusiven Spielplatzes.

FOTO: GEMEINDE LENGEDE

schmidt ließ sich davon überzeugen, für die Kommunalwahl 2026 in Harsefeld zu kandidieren. „Allerdings hat sie nicht gleich Hurra geschrien, sondern deutlich gemacht, dass das für sie ein großer Schritt sei, da sie in Lengede fest verwurzelt ist. Umso mehr freuen wir uns, dass sie sich für uns entschieden hat“, betont Holtermann.

„Ich habe mich natürlich vorab gut über die Gemeinde informiert und haben uns zweimal als Familie vor Ort umgeschaut. Es ist ja für uns alle ein großer Schritt“, sagt Kleinschmidt mit Blick auf ihren knapp siebenjährigen Sohn und ihren Mann Dennis, der aus einer früheren Beziehung ebenfalls einen Sohn hat. Aber sie habe große Lust auf etwas Neues.

Wahlkampf wird anstrengend

Bis zur Wahl sind es noch 14 Monate. Ein Teil dieser Zeit wird bei Maren Kleinschmidt mit einer erheblichen Doppelbelastung einhergehen: Neben ihren Verpflichtungen als Bürgermeisterin in Lengede muss sie im 200 Kilometer entfernten Harsefeld Wahlkampf machen. „Das wird anstrengend, aber ist zu schaffen. Es muss sehr gut geplant werden, aber das kann ich“, ist sie überzeugt. Sie sei fest entschlossen, ihre Aufgaben in Lengede bis zum 31. Oktober 2026 – also ihrem letzten Tag im Amt – mit Herzblut zu erfüllen.

Und was passiert, wenn die Harsefelder sie nicht zur Bürgermeisterin wählen? Steht sie dann vor dem Nichts? „Das hätte mir 2021 in Lengede ja auch passieren können, wenn ich nicht wiedergewählt worden wäre. Für den Fall gibt es natürlich auch Ideen. Aber die verrate ich jetzt noch nicht“, sagt Kleinschmidt.

Gold richtig verkaufen: Tradition, Transparenz und Fairness in Braunschweig

Zahngold: Der verschmähte Schatz

August 2025

Goldkurs: 93.920,87 EUR/kg

Braunschweig. Seit Jahrtausenden fasziniert Gold die Menschheit – als Symbol für Reichtum, Macht und Beständigkeit. Ob in Form von Münzen, Schmuck oder Barren, das glänzende Edelmetall gilt als sichere Wertanlage. Auch in der Industrie spielt Gold eine wichtige Rolle, etwa in der Elektronik und Medizintechnik. Seine außergewöhnliche Korrosionsbeständigkeit und Leitfähigkeit machen es zu einem unverzichtbaren Material. Doch Gold findet nicht nur in der Finanz- und Technikwelt Verwendung, sondern auch in der Medizin. Besonders im Zahnersatz hat sich Gold als langlebiges und gut verträgliches Material bewährt. Oft schlummern solche kleinen Schätze jahrelang ungenutzt in der Wohnung, ohne dass man ihren tatsächlichen Wert kennt. Dabei lohnt es sich gerade jetzt. Zahngold zu verkaufen, denn die Goldpreise haben ein Rekordhoch erreicht. Wer also nicht mehr benötigtes Zahngold findet, kann daraus ganz einfach bares Geld machen.

Zahngold hat einen erheblichen Wert. Ob als Bestandteil alter Füllungen, Kronen oder Prothesen – dieses Gold kann unkompliziert verkauft werden. Im Gegensatz zu Schmuckstücken oder Münzen, die oft eine emotionale Bindung haben, fällt die Entscheidung zum Verkauf hier leichter. Zahngold wird häufig unterschätzt, dabei kann es eine lohnende Möglichkeit sein, ungenutztes Edelmetall in Bargeld zu verwandeln.

Zahngold enthält neben Gold oft auch andere wertvolle Edelmetalle wie Silber, Platin oder Palladium, die den Gesamtwert zusätzlich steigern. Viele Zahnarztpraxen geben altes Zahngold auf Wunsch direkt an die



Wir sind jetzt auch am Samstag von 10 bis 16 Uhr für Sie da!

Patienten zurück, sodass sich ein Verkauf lohnt.

Der Verkauf von Zahngold trägt nicht nur zur persönlichen finanziellen Flexibilität bei, sondern unterstützt auch die Wiederverwertung wertvoller Rohstoffe. Durch das zertifizierte Recycling der Niedersächsischen Goldbörse Braunschweig und Heimerle & Meule wird der Abbau neuer Edelmetalle reduziert, was die Umwelt schon und Ressourcen spart. Wer sein Zahngold verkauft, handelt also nicht nur wirtschaftlich klug, sondern leistet auch einen wertvollen Beitrag zur Nachhaltigkeit.

Tradition und Innovation vereint: Die Niedersächsische Goldbörse Braunschweig und Heimerle & Meule

In Braunschweig trifft langjährige Erfahrung auf modernste Technik. Die Niedersächsische Goldbörse arbeitet eng mit Heimerle & Meule zusammen, der ältesten Scheideanstalt Deutschlands, die seit 1845 für höchste Qualität und Fachkompetenz in der Edelmetallverarbeitung steht. Diese Kooperation vereint Tradition mit technologischer Präzision und schafft eine transparente, sichere und faire Bewertung von Gold und anderen Edelmetallen. So entsteht ein einzigartiger Service, der Vertrauen und Wertschätzung miteinander verbindet.



Durch den Einsatz digitaler Messverfahren und computergestützter Reinheitsanalysen wird der Goldwert exakt bestimmt. Kunden profitieren von einem reibungslosen Prozess, der eine schnelle und vertrauensvolle Abwicklung garantiert. Der gesamte Bewertungsprozess findet direkt im Ladenlokal statt – vor den Augen der Kunden, die jeden Schritt nachvollziehen können. Diese Transparenz schafft Sicherheit und stärkt einmal mehr das 180-jährige Vertrauen in den Gesamtprozess.

Goldpreis auf Rekordhoch – jetzt ist der richtige Zeitpunkt

Der aktuelle Goldpreis erreicht mit 2.901,81 Euro pro Unze einen neuen Höchststand. Wer ungenutztes Gold besitzt, kann jetzt von dieser Entwicklung profitieren und sich finanzielle Spielräume schaffen – sei es für eine größere Anschaffung, eine

achtlichen Wert. Statt diese Schätze weiterhin ungenutzt liegen zu lassen, bietet sich die Gelegenheit, sie in bares Geld zu verwandeln. Wer seinen Haushalt entrümpelt, schafft nicht nur Platz, sondern kann auch von der aktuellen Marktlage profitieren.

Ein Beitrag zur Nachhaltigkeit

Neben dem finanziellen Gewinn trägt der Verkauf von Gold auch zur Kreislaufwirtschaft bei. Edelmetalle sind ein wichtiger Rohstoff für zahlreiche Industriezweige. Wer sein Gold verkauft, trägt zur Stabilisierung des Rohstoffmarkts bei und hilft, Ressourcen effizient zu nutzen. Nachhaltigkeit beginnt oft bei den kleinen Dingen – und der bewusste Umgang mit Edelmetallen ist ein wichtiger Schritt in diese Richtung.

Vertrauen und Transparenz: Ihr Partner in Braunschweig

Die Niedersächsische Goldbörse in Braunschweig bietet einen fairen, sicheren und transparenten Verkaufsprozess. Ob Schmuck, Münzen oder Zahngold – hier wird jeder Kunde individuell beraten und erhält ein Angebot, das dem aktuellen Marktwert entspricht. Die Experten vor Ort stehen für eine kompetente Bewertung und sorgen für eine vertrauensvolle Abwicklung.

Wer den Wert seines Goldes in bares Geld umwandeln möchte, findet in Braunschweig einen kompetenten Partner. Ein Besuch lohnt sich – nicht nur für die Finanzen, sondern auch für das gute Gefühl, ungenutzte Schätze sinnvoll einzusetzen. Gold ist mehr als nur ein Schmuckstück – es ist eine Ressource, die verantwortungsvoll genutzt werden sollte.

Niedersächsische
GOLD
BÖRSE
BRAUNSCHWEIG

Anzeige

**NIEDERSÄCHSISCHE
GOLDBÖRSE BRAUNSCHWEIG**
Damm 38
38100 Braunschweig

TEL: 0531/12184200

braunschweig@goldboerse.gmbh
www.goldboerse-braunschweig.de

ÖFFNUNGSZEITEN:
Mo.-Fr. 10:00 - 18:00 Uhr
Sa.: 10:00 - 16:00 Uhr

GESCHÄFTSFÜHRER:
N. GRANHOLM

Terminabsprache nicht notwendig
größere Mengen können natürlich
vorher telefonisch terminiert
und besonders diskret behandelt
werden.

**DIE NIEDERSÄCHSISCHE GOLDBÖRSE
KAUFT**

1. Gold, Silber und Platinschmuck wie Ringe, Ketten, Armbänder, Anhänger, Broschen, Königsketten, Bettelarmbänder, Bruchgold und Feuerzeuge.
2. Zahngold mit und ohne Zähne oder im Gebiss, Brücken, Kronen, Inlays oder noch im Gebiss, kleine und große Mengen sauber und verunreinigt.
3. Markenuhren wie Rolex, Breitling, Cartier, OMEGA und vieles mehr.
4. Gold- und Silberbarren in verschiedenen Größen.
5. Goldmünzen, egal ob einzelne oder ganze Sammlungen.

Neue kvhs-Angebote

www.kvhs-peine.de

Im Mittelpunkt Kurse für Kinder und Familien

Wenn im September das neue Semester startet, bietet die Kreisvolkshochschule Peine (kvhs) nicht nur altbewährte Kurse, sondern auch neue Highlights an. Diesmal stehen im Mittelpunkt Kurse für Kinder und Familien.

Förderung

Das vielfältige Kursangebot richtet sich an Kinder, Eltern und pädagogische Fachkräfte. Über das Ziel der Bildungsangebote sagt Stefanie Laurion, Leiterin der kvhs: „Uns geht es darum, dass Kinder ihre Fähigkeiten entdecken und ihre Persönlichkeit entfalten können.“ Das Kursprogramm ist auf unterschiedliche Altersgruppen und Bedürfnisse abgestimmt.

Junge.vhs

„Mit unseren Kursen können sich Kinder und Jugendliche auf dem Weg zum Erwachsenwerden ausprobieren.“ erläutert Knut Arnold von der jungen vhs. Beim Nachmittag



Das kvhs-Team hat wieder ein starkes Kursangebot vorbereitet. Foto: kvhs Peine

„Experimentalchemie: Chemische Experimente des Alltags“ können Acht- bis Zwölfjährige in die faszinierende Welt der Alltagschemie eintauchen.

Im Kurs „Warte, bis es dunkel wird“ begeben sich Acht- bis Elfjährige auf eine Erlebniswanderung mit Nachtsichtgerät.

Gemeinsames Erleben

Für jüngere Kinder und Familien bietet das Kursangebot Chancen für gemeinsames Erleben und Fachinformation. Beispiel: Beim Sonntagkurs „Raus in die Natur Sommer Abenteuer! Was krabbelt

denn da?“ erkunden Familien die Natur, beobachten Insekten, sammeln Naturmaterialien und lernen spielerisch die Umwelt kennen.

Im Online-Kurs „Den Baby- und Kleinkindschlaf (besser) verstehen“ erfahren müde Eltern, wie sie ihre Kinder in der Schlafentwicklung begleiten. „Mit unserem Angebot möchten wir Familien und Fachkräften Impulse für eine gesunde und förderliche Entwicklung der Kinder geben und gleichzeitig das Gemeinschaftserlebnis stärken.“ berichtet Kerstin Wassmann, Programmbereichsleitung Pädagogik und Familie.

Kurse für Fachkräfte

Pädagogische Fachkräfte aus Kitas im Landkreis können das kostenfreie Sprachförderprogramm nutzen, wie „LesehAPPchen in der Kita“. Sprachförderkoordinatorin Sarah Korn: „Fachkräfte erhalten wertvolle Impulse, wie sie die Sprach- und Lesefähigkeiten durch den Einsatz von verschiedenen Methoden und digitalen Medien fördern.“ Um neue Einsatzmethoden in Kita-Alltag geht es im Seminar „Sprachförderung to go“.



www.kvhs-peine.de
Alle Veranstaltungen finden Sie auf unserer Website. Die Suche ist ganz einfach, probieren Sie es gern aus! Ausdrücke aktueller Kurse können auch in der Geschäftsstelle der kvhs Peine abgeholt werden.

Natur- und Wildnispädagogin Melanie Bänsch

Was ist das Besondere an den kvhs-Kursen von Melanie Bänsch (35)? Sie finden meist draußen unter freiem Himmel statt. Als Freiberuflerin sowie in ihrer Tätigkeit beim NABU – sie betreut Kinder- und Jugendgruppen in

der Region – widmet sie sich dem Naturerleben und der Sensibilisierung für die Schönheit und den Schutz der Natur.

Für sie ist die Verbindung zur Natur ein zentrales menschliches

Bedürfnis. Ihre Angebote schaffen deshalb bewusste Räume der Entschleunigung, in denen Neugier, Freude und damit auch Leichtigkeit im Vordergrund stehen. Ihr Ziel: Menschen jeden Alters einen Zugang zur Natur zu ermöglichen und unvergessliche Erfahrungen zu schaffen.

„Was wir kennen und lieben, sind wir besonders bereit zu bewahren. Es geht um den Schutz unserer natürlichen Lebensgrundlagen“, ist Melanie Bänsch überzeugt. Die Zusammenarbeit mit der kvhs Peine bietet nach ihrer Ansicht dafür sehr gute Möglichkeiten.

Sie freut sich darauf, im Kurs „Raus in die Natur, Sommerabenteuer! Was krabbelt denn da?“ am 17. August gemeinsam mit Familien mit Kindern im Kindergartenalter auf Forschungs-Expedition zu gehen und in die

Welt der kleinen Krabbler abzutauchen. „Gemeinsam finden wir heraus, warum sie so wichtig für unsere Erde sind und werden mit einer selbstgebastelten Insektentränke direkt als Naturschützer aktiv“, gibt Melanie Bänsch einen Vorgeschmack auf diesen Kurs.

Dozentin ist sie auch im Lehrgang „Pädagogische Mitarbeit an Grundschulen (im Ganztag)“, der Anfang 2026 wieder stattfinden wird. Bei ihr erhalten die Teilnehmenden Anregungen zur Förderung des Naturerlebens für außerschulische Angebote in der Nachmittagsbetreuung. Interessierte können sich für den Lehrgang gerne vormerken lassen.

„Wer Schmetterlinge lachen hört, der weiß, wie Wolken schmecken.“

Carlo Karges



Foto: privat



HIGHLIGHTKURSE OFFENES KURSANGEBOT SEMESTER 2025

PÄDAGOGIK & FAMILIE – Kerstin Wassmann

Hochsensibilität bei Kindern – Ein Workshop für Eltern
V-2110P8 | Do., 4. September, 19 – 21.15 Uhr, Peine

Den Baby- und Kleinkindschlaf (besser) verstehen
V-211108 | Sa., 13. September, 10 – 12.15 Uhr, online

Raus in die Natur, Sommerabenteuer – Was krabbelt denn da?!
U-2122Y8 | So., 17. August, 10.30 – 12 Uhr, Lengede
U-2123Y8 | So., 17. August, 14.30 – 16 Uhr, Vechelde

JUNGE VHS – Knut Arnold

U 20 – Junge Kunst im Peiner Land
U-1336K3 | ab Do., 21. August, 15 – 18 Uhr, Peine

Abenteuer Geocaching (ab 6 Jahren)
U-1329K3 | Sa., 30. August, 15 – 18 Uhr, Dungenbeck

Naturschutz Kreativ – Nistkastenbau (ab 6 Jahren)
V-1328K3 | Sa., 1. November, 15 – 18 Uhr, NABU Gelände Denstorf

GESUNDHEIT – Eva Kazmierczak

Hoop-Fitness – Ein etwas anderes Ganzkörpertraining.
V-9615P4 | ab Mo., 15. Februar, 18.30 – 19.30 Uhr, Peine

Autogenes Training – Dein Weg zu tiefer Entspannung
V-9514W4 | ab Do., 6. November 16 – 17.30 Uhr, Wendeburg

Feel Good Yoga – Im Einklang mit Körper, Atem und Geist
V-9598V4 | ab Mo., 15. September, 19.30 – 20.45 Uhr, Vechelde

Entspannt durch den Alltag. Für mehr Ruhe und Gelassenheit.
V-9545P4 | ab Fr., 10. Oktober, 18.15 – 19.30 Uhr, Peine

ERNÄHRUNG – Eva Kazmierczak

Kartoffelrezepte und Herbstgemüse
V-9218P7 | ab Di., 30. September, 18.30 – 21.30 Uhr, Peine

Antipasti – Mehr als eine Nebensache
V-9258Y7 | Sa., 4. Oktober, 18 – 21.45 Uhr, Peine

Salben selber herstellen – Mit Wildkräutern, Gemüse und Obst
V-9208Y7 | Sa., 20. September 10 – 14 Uhr, Peine

Einfach, lecker und gesund aus Indien
V-9236L7 | Di., 16. September, 18 – 21.45 Uhr, Lengede

MENSCH & GESELLSCHAFT/PFLEGE & BETREUUNG – Stefanie Laurion

Herzessprechstunde – Infoveranstaltung
V-2294P5 | Do., 28. August, 14 – 15.30 Uhr, Peine

Umgang mit Demenz – Fünftägiger Bildungsurlaub für pflegende Angehörige
U-9751X2 | ab Mo., 24. November, 9 – 16.30 Uhr, Peine

Wärmepumpe in Bestandsgebäuden – Möglichkeiten und Grenzen
V-1702P5 | Di., 4. November, 18 – 20.15 Uhr, Peine

Geldanlage für Privatpersonen – Ein Überblick
V-1411P5 | Mo., 01. September, 18.30 – 20.45 Uhr, Peine

BERUF & DIGITALES – Ingrid Knobbe

Digital dabei – Grundkurs für ältere Menschen
V-5401P2 | ab Do., 25. September, 17 – 19.15 Uhr, Peine

ChatGPT kompakt & praxisnah – KI sicher einsetzen
V-5931O2 | ab Mi., 29. Oktober, 18.30 – 20.45 Uhr, online

Erfolgreich kommunizieren, schlagfertig argumentieren – Bildungsurlaub
V-5970X2 | ab Mo., 25. August, 9 – 16.30 Uhr, Vechelde

Konflikte lösen, Brücken bauen – Erfolgreiches Konfliktmanagement
V-5612P2 | Sa., 17. Januar, 9 – 15.30 Uhr, Peine

SPRACHEN – Knut Arnold

Englisch für Anfänger ohne Vorkenntnisse
V-7227P3 | ab Di., 28. Oktober, 11 – 12.30 Uhr, Peine

Spanisch für Anfänger ohne Vorkenntnisse
V-7627P3 | ab Mi., 29. Oktober, 16.30 – 18 Uhr, Peine

Italienisch für Anfänger mit geringen Vorkenntnissen
V-7412P3 | ab Mi., 29. Oktober, 9.30 – 11 Uhr, Peine

KULTUR – Ingrid Knobbe

Intuitiv Zeichnen und Malen mit Aquarell – Für Jugendliche und Erwachsene
V-8110Y2, ab Sa., 23. August, 10 – 16 Uhr, Peine

Modern Calligraphy – Flotte Schriften mit der Spitzfeder
V-8130P2, ab Di., 9. September, 18.30 – 20.45 Uhr, Peine

Visuelle Mindmaps und Infografiken – Methoden zum Erklären, Merken und Denken
V-8171P2, Do., 25. September, 16 – 19.45 Uhr, Peine

Aufatmen bei Traditionsbäckerei Seidel

Nach dem Insolvenzverfahren ist nun klar, dass 12 Filialen und rund **100 Arbeitsplätze gerettet** sind

VON FRANK VOLLMER

Kreis Peine. Gute Nachrichten für alle Brotliebhaber in Peine und Umgebung: Die Bäckerei Seidel bleibt! Nach einem intensiven Insolvenzverfahren in Eigenverwaltung ist nun klar, dass die Traditionsbäckerei mit ihren 12 Filialen fortgeführt wird. Fast alle Arbeitsplätze bleiben erhalten.

Ein Verfahren, das Mut macht

„Wir sind erleichtert und stolz, dass wir diesen Weg gemeinsam mit unserem Team und unseren Partnern erfolgreich gehen konnten“, betont Geschäftsführer Andreas Höver.

Der entscheidende Gerichtstermin vor dem Amtsgericht Braunschweig war bereits nach 40 Minuten beendet. Das sei ein Zeichen dafür, wie gut vorbereitet und konstruktiv das Verfahren ablief. Alle Gläubigergruppen stimmten dem Insolvenzplan zu. In Kürze wird dieser rechtskräftig. „Der Richter hat ausdrücklich die gute Zusammenarbeit und Vorbereitung gelobt. Das war ein starkes Signal“, so Höver.

Das Insolvenzverfahren lief in Eigenverwaltung, begleitet von der Kanzlei Pluta und dem Sachwalter Dr. Hans-Joachim Berner. Es war ein ungewöhnlicher, aber erfolgreicher Weg. Die Geschäftsführung blieb selbst an Bord und steuerte das Unternehmen durch die stür-



Rund 100 Mitarbeiterinnen und Mitarbeiter können aufatmen: Das Insolvenzverfahren in Eigenregie bei der Peiner Traditionsbäckerei Seidel konnte erfolgreich abgeschlossen werden.



FOTO: BÄCKEREI SEIDEL

mischen Zeiten. „Die Gespräche mit Lieferanten, Personal und Dienstleistern verliefen durchweg konstruktiv“, lobt Höver.

Herausforderung angenommen

Leicht war der Weg nicht. Neben dem juristischen und organisatorischen Aufwand setzte vor allem die Mitarbeiterfluktuation das Unternehmen unter Druck. Doch das Team hielt zusammen. „Unsere Mitarbeiter haben Außergewöhnli-

ches geleistet. Sie haben Mehrarbeit gestemmt, neue Kolleginnen und Kollegen schnell integriert. Dafür ein riesiges Dankeschön!“, freut sich Höver.

Sein Dank gilt auch den Kunden: „Viele sind uns trotz schwieriger Nachrichten treu geblieben. Diese Wertschätzung hat uns getragen und motiviert, weiterzumachen.“

Die vielleicht schönste Nachricht ist, dass nahezu alle der rund 100 Arbeitsplätze gesichert werden konnten. Ein weiteres positives Zeichen: Drei neue

Auszubildende starteten gerade erst, frisch gebackene Gesellen wurden übernommen. „Teamgeist wird bei uns großgeschrieben. Wer drei Jahre mit uns durch dick und dünn geht, gehört zur Familie“, betont Höver.

Auch die Filiationlandschaft bleibt stabil: Die 12 Standorte – darunter in Wolterf, Dungenbeck, Peine Bahnhof, Söhle und Edemissen – bleiben geöffnet. „Jetzt heißt es: Ärmel hochkrempeln und mit neuer Energie durchstarten“, so Höver.

Der Blick nach vorn

Schon im September könnte das Insolvenzverfahren ganz offiziell abgeschlossen sein. Die Weichen für eine stabile Zukunft sind gestellt.

Der Weg bleibt für Andreas Höver und sein Team herausfordernd, aber die Seidel-Mannschaft ist zuversichtlich.

„Was die Zukunft bringt, hängt von vielen Faktoren ab. Aber wir haben gezeigt, dass wir auch in stürmischen Zeiten standhaft bleiben.“

Neuer Mieter für Geschäft in Edemissen gesucht

In den Neubau im Wohnquartier „Am Pfarrgarten“ sollte eigentlich die Dirk-Apotheke einziehen, doch es kam anders

VON CHRISTIAN MEYER

Edemissen. Renovierung statt Umzug: Eine überraschende Kehrtwende hat dafür gesorgt, dass auf dem ehemaligen Redecke-Areal in Edemissen kurzfristig ein neuer Mieter für eine rund 300 Quadratmeter große Gewerbefläche gesucht wird. Die Dirk-Apotheke zieht nun doch nicht in den Neubau des Wohnquartiers „Am Pfarrgarten“ in zentraler Lage ein.

Neue Betreiber vertrauen auf alten Standort

Mit einer Anzeige im Edemisser Gemeindeblatt informierten die neuen Betreiber der Dirk-Apotheke jüngst die Kundschaft darüber, doch am alten Standort in der Hermann-Löns-Straße 21 festzuhalten.

„Aus alt wird wow“ war die Anzeige überschreiben. „Ein

vertrauter Ort, kurze Wege und vor allem ausreichend Parkplätze für unsere Kundinnen und Kunden“ wurden in der Anzeige als Gründe gegen den geplanten Umzug genannt. Stattdessen habe man die Räume in der Hermann-Löns-Straße renoviert.

Die vorherigen Betreiber der Dirk-Apotheke hatten bereits im Herbst 2020 verkündet, in den geplanten Neubau in zentraler Lage an der Peiner Straße einziehen zu wollen. Doch nun kommt es anders, es wird zeitnah nach einem adäquaten Mieter gesucht.

Ladengeschäft mit 285 Quadratmeter Nutzfläche

Die Gewerbefläche ist bezugsfertig, aber die Schaufenster sind derzeit noch mit grauem Sichtschutz abgehängt. Das Filetstück wird derzeit vom Peiner Immobilien-Makler



Der Neubau im Wohnquartier „Am Pfarrgarten“ in Edemissen. Die Wohnungen sind allesamt vermietet, doch die Gewerbefläche im Erdgeschoss kann noch angemietet werden. FOTO: RALF BÜCHLER

„Bahr Immobilien“ im Internet zur Miete angeboten.

Im Text heißt es unter anderem: „Die angebotene Fläche befindet sich gut sichtbar und zen-

tral gelegen am Rande eines neuerbauten Wohnquartiers, direkt an der Bundesstraße 444, und umgeben von diversen Lebensmittel Einzelhändlern und

diversen Einzelhandelseinrichtungen, Banken und Gastronomie.“

Die Gewerbefläche sei mit hochmoderner Technik ausgestattet und verfüge im Erdgeschoss über circa 285 Quadratmeter Nutzfläche und circa 30 Quadratmeter Lagerfläche im Keller. Sechs Stellplätze für Pkw seien für das Geschäft reserviert. Die Heizkosten seien bereits in der Nettokaltmiete enthalten. Der Mietpreis ist mit 3.000 Euro angegeben.

Direkt gegenüber hatte im Januar die Volksbank Brawo ihre neue Geschäftsstelle in Edemissen eröffnet. Die ersten beiden Häuser des Wohnquartiers „Am Pfarrgarten“ sind bereits komplett vermietet, jetzt ist auch das Haus für Wohngruppen/Wohngemeinschaften bezugsfertig. Die Wohnungen hier werden gerade vermarktet.

Umfrage: Hat sich die Arbeitsmoral junger Menschen verändert?

Mit hallo-Wochenende einen **50-Euro-Gutschein** gewinnen.

VON KATHARINA WINKELMEIER

Peine. Die Arbeitsmoral der jungen Generation ist ein Thema, das in der heutigen Gesellschaft zunehmend an Bedeutung gewinnt. Eine aktuelle Umfrage zeigt, dass junge Menschen heute vor allem Wert auf eine gesunde Work-Life-Balance legen. Mehr als drei Viertel der Befragten wünschen sich flexible Arbeitszeiten und die Möglichkeit, im Homeoffice zu arbeiten. Dabei steht die persönliche Erfüllung im Job für viele an erster Stelle – nur noch wenige sind ausschließlich aus finanziellen Gründen motiviert.

Die Ergebnisse verdeutlichen, dass die junge Generation eine Arbeitsmoral vertritt, die von



Haben junge Menschen eine andere Einstellung zum Thema Arbeit als ältere Arbeitnehmer?
FOTO: F.HENKE@DEWEZET.DE

Selbstbestimmung, Engagement und Sinnhaftigkeit geprägt ist. Arbeitgeber, die diese Werte erkennen und fördern, können sich auf motivierte Mitarbeitende freuen. Es bleibt spannend, wie sich diese Einstellungen in den kommenden Jahren weiterentwickeln und welche Auswirkungen sie auf die Arbeitswelt haben werden.

Ihre Meinung zählt!
Wir möchten Ihre Meinung wissen: Hat sich die Arbeitsmoral bei jungen Menschen verändert?

Machen Sie mit bei unserer Umfrage.

Scannen Sie dazu den QR-Code. Mit ein bisschen Glück gewinnen Sie einen 50-Euro-Gutschein von Media Markt.



Direkt zur Umfrage: Einfach den QR-Code mit dem Handy scannen

Mehr Arbeitslose in Peine

Quote steigt auf über sechs Prozent

VON CHRISTIAN MEYER

Kreis Peine. Die Zahl der Arbeitslosen im Landkreis Peine ist im Juli gestiegen – sowohl gegenüber dem Vormonat als auch im Vergleich mit dem Vorjahr. 4.664 Menschen waren laut Agentur für Arbeit im Kreis Peine arbeitslos gemeldet – ein Anstieg um drei Prozent gegenüber Juni.

Die Arbeitslosenquote betrug 6,1 Prozent und lag mit 0,2 Prozentpunkten über dem Vormonatsniveau. Vor einem Jahr lag sie bei 6 Prozent. Bundesweit stieg die Quote im Juli leicht auf 6,3 Prozent.

Insolvenzen und Kurzarbeit haben zugenommen

Den Anstieg führt Andreas Dames von der Agentur für Arbeit Hildesheim-Peine auf mehrere Faktoren zurück: „Zum einen beeinflusst die nach wie vor verhaltene wirtschaftliche Lage die Situation am Arbeitsmarkt. Die Zahl der Neueinstellungen ist rückläufig, während Insolvenzen und Kurzarbeit leicht zugenommen haben.“

Zum anderen trage ein deutlicher Anstieg der Arbeitslosmeldungen junger Erwachsener unter 25 Jahren zur Entwicklung bei. „Mit dem Ende der schulischen und betrieb-

lichen Ausbildungen steigt die Arbeitslosigkeit in dieser Altersgruppe erfahrungsgemäß vorübergehend an, da ein nahtloser Übergang in eine Beschäftigung oft nicht sofort gelingt“, erläutert Dames.

Für Unternehmen eröffne sich damit jedoch eine Chance, meint der Experte: „Sie können jetzt auf gut ausgebildete junge Fachkräfte zugreifen, die frisch aus der Ausbildung kommen.“ Zugleich biete sich Betrieben

kaum eine bessere Gelegenheit, jungen Menschen den Einstieg ins Berufsleben zu ermöglichen und damit auch dem eigenen Fachkräftebedarf nachhaltig zu begegnen – im August und September starten die meisten Ausbildungen.

Die Unternehmen suchen übrigens weiterhin Mitarbeitende: 2.435 freie Stellen sind derzeit alleine im Bestand der Arbeitsagentur Hildesheim-Peine.



Die Agentur für Arbeit hat die Peiner Zahlen für Juli gemeldet.

FOTO: RALF BÜCHLER

HEINEKE

Bauunternehmen GmbH

- Hoch- und Stahlbetonbau
- Innen- und Außendämmung
- Altbausanierung
- Fliesenarbeiten

- Trockenausbau
- An- und Umbauten
- Bauwerksabdichtung
- Zimmerarbeiten

An den Rotten 4 • 31249 Hohenhameln-Ohlum
☎ 0 51 28 - 6 93 • www.bauunternehmen-heineke.de

Handwerker hat noch Kapazitäten frei:
vom Dach bis Keller

- Dachrinnenreinigung
- sanfte Dachreinigung
- Dacharbeiten aller Art

Tel. 0155 10917782

SCHENKE LEBEN, SPENDE BLUT.

Di., 12. August | 15:30 - 19:30 Uhr

Rathaus, Außenstelle Gadenstedt
Am breiten Tor 1, Gadenstedt

Di., 12. August | 16:00 - 19:00 Uhr

Dorfgemeinschaftshaus
Alte Schulstraße 2, Münstedt

←

Jetzt QR-Code scannen
und einen Termin
reservieren!

SPENDE
BLUT
BEIM ROTEN KREUZ

Mein Leben. Mein Wille: frauen-testament.de

Gültig: MO 11.08. bis SA 16.08.2025

BIG! DURST Cello's Getränkehandel

+++ MO-FR VON 8.00-18.00 UHR • SA VON 8.00-14.00 UHR GEÖFFNET +++

<p style="font-weight: bold; font-size: 1.2em; margin: 0;">3.99</p> <p style="font-size: 0.8em; margin: 0;">Wolters Malz 6x0.33 Ltr. + 0.48 Pfand Ltr. 2.02</p>	<p style="font-weight: bold; font-size: 1.2em; margin: 0;">12.99</p> <p style="font-size: 0.8em; margin: 0;">Dithmarscher Pilsener 20x0.33 Ltr. + 4.50 Pfand Ltr. 1.97</p>	<p style="font-weight: bold; font-size: 1.2em; margin: 0;">12.99</p> <p style="font-size: 0.8em; margin: 0;">Wolters Pils/Pilsener 30x0.33/ 20x0.5 Ltr. + 3.90/3.10 Pfand Ltr. 1.31/1.30</p>
<p style="font-weight: bold; font-size: 1.2em; margin: 0;">4.99</p> <p style="font-size: 0.8em; margin: 0;">Extaler Mineralwasser versch. Sorten 12x0.75 Ltr. Glas + 3.30 Pfand Ltr. 0.55</p>	<p style="font-weight: bold; font-size: 1.2em; margin: 0;">9.99</p> <p style="font-size: 0.8em; margin: 0;">Ohlenhof Multivitamin 6x1 Ltr. Glas + 2.40 Pfand Ltr. 1.67</p>	<p style="font-weight: bold; font-size: 1.2em; margin: 0;">9.99</p> <p style="font-size: 0.8em; margin: 0;">Deit Limonaden versch. Sorten 12x1 Ltr. PET + 3.30 Pfand Ltr. 0.83</p>

Marcel Bartsch • Peiner Straße 9 • 31228 Peine-Stedderdorf
Service Hotline: 0 51 71 - 177 22 • bd-getraenkemarkt@arcor.de

Druckfehler & Irrtümer vorbehalten! Abgabe nur in haushaltsüblichen Mengen, solange der Vorrat reicht. BIG DURST ist ein Kooperationsystem der Getränke Ahlers GmbH, Industriestrasse 15, 38529 Achim. Vertragsverhältnisse kommen ausschließlich mit dem Rechtstäger des jeweiligen Getränkemarktes, in dem Sie einkaufen, zustande. www.big-durst.de

Im Landkreis Peine ist das mittlere Einkommen gestiegen

Bundesagentur für Arbeit legt Jahresdaten vor – **Positive Entwicklung** bei qualifizierten Fachkräften

VON MIRJA POLREICH

Peine. Deutliche Einkommenssteigerungen im Landkreis Peine: In den Jahren 2020 bis 2024 gab es einen positiven Trend bei den mittleren Einkommen. Das geht aus den aktuellen Jahresdaten der Bundesagentur für Arbeit hervor.

„Die Medianlöhne – die Bruttomonatsentgelte – im Landkreis Peine sind in den vier Jahren kontinuierlich gestiegen. Besonders erfreulich ist die Entwicklung bei den verschiedenen qualifizierten Fachkräften“, sagt Melitta Arz, Wirtschaftsförderin bei der Wirtschafts- und Tourismusfördergesellschaft (Wito) des Landkreises Peine.

Das mittlere Einkommen beträgt 3.700 Euro

Demnach liegt das mittlere Einkommen im Jahr 2024 im Landkreis Peine bei 3.700 Euro, was eine Steigerung von 560 Euro oder knapp 18 Prozent im Vergleich zu 2020 bedeutet. Männer verdienen im Schnitt 3.764 Euro (2020: 3.251 Euro), Frauen 3.542 Euro (2020: 2.867 Euro), wobei die Löhne bei den jüngeren Arbeitnehmern unter 25 Jahren bei

2.760 Euro (2020: 2.336 Euro) starten und bei den älteren ab 55 Jahren auf 3.963 Euro (2020: 3.427 Euro) steigen.

Auch bei den Qualifikationen zeigt sich eine positive Entwicklung: Personen mit akademischem Abschluss verdienen im Schnitt 6.291 Euro (2020: 5.592 Euro), Fachkräfte 3.600 Euro (2020: 3.053 Euro), Spezialisten 4.651 Euro (2020: 4.246 Euro) und Experten sogar 6.522 Euro (2020: 5.645 Euro) im Jahr 2024. Beschäftigte ohne Berufsabschluss liegen bei einem mittleren Einkommen von 2.803 Euro – im Jahr 2020 waren es 2.358 Euro.

Niedersachsen und Deutschland folgen ebenfalls diesem Trend, jedoch auf höherem Niveau: Im Jahr 2024 liegt das mittlere Einkommen in Niedersachsen bei 3.832 Euro. Das entspricht einer Steigerung um knapp 17 Prozent. Das gilt auch für das gesamte Bundesgebiet. Hier liegt das mittlere Einkommen bei 4.013 Euro.

Deutliche Unterschiede in den Wirtschaftszweigen

Blicke man auf die unterschiedlichen Wirtschaftszweige zeigt sich: Die Einkommen variieren



Im Landkreis Peine ist das mittlere Einkommen im vergangenen Jahr gestiegen.

FOTO: PIXABAY

je nach Branche und der jeweiligen Entgeltklasse stark. Die Branche mit den höchsten mittleren Einkommen ist der Bereich Energie- und Wasserversorgung mit einem Lohn von 6.632 Euro. Die meisten Beschäftigten – nämlich 1.386 – entfallen hier auf die Lohnklasse über 6.000 Euro. An zweiter Stelle folgt mit Abstand der öffentliche Dienst mit einem mittleren Einkommen von 4.237 Euro und den meisten Beschäftigten in der Entgeltklasse

4.000 bis 5.000 Euro. Das verarbeitende Gewerbe weist ebenfalls eine starke Einkommensspanne auf, mit Löhnen zwischen 3.384 Euro (Herstellung von Vorleistungsgütern) und 4.144 Euro (Metall-, Elektro-, Stahlindustrie). Das Baugewerbe liegt bei einem mittleren Einkommen von 3.569 Euro.

Im Dienstleistungsbereich sind die Löhne etwas niedriger: Im Handel liegen sie bei 3.203 Euro, im Bereich Verkehr

bei 2.833 Euro. So liegt das mittlere Einkommen im Gesundheitswesen bei 3.636 Euro und im Bereich Heime sowie Sozialwesen bei 3.839 Euro.

Branchen wie die Arbeitnehmerüberlassung (2.254 Euro) und sonstige wirtschaftliche Dienstleistungen (2.324 Euro) weisen im Vergleich niedrigere mittlere Einkommen auf.

Heterogene Einkommensstruktur

„Die Daten verdeutlichen die heterogenen Einkommensstrukturen innerhalb der Wirtschaft im Landkreis Peine“, so Arz. „Branchen mit hoher Spezialisierung und im Bereich Energieversorgung bieten im Durchschnitt deutlich höhere Löhne, während Dienstleistungsbranchen noch Entwicklungspotenzial aufweisen.“

Zum Hintergrund: Das mittlere Einkommen, auch Medianlohn genannt, ist ein statistischer Wert, der die Mittel aller Löhne von sozialversicherungspflichtig Vollzeitbeschäftigten angibt. Er beschreibt das Einkommen, bei dem es genauso viele Menschen mit einem höheren wie mit einem niedrigeren Einkommen gibt.

Peine und Ilsede erhalten Geld vom Land

Städtebauförderung: Hagenviertel soll mit 580.000 Euro weiterentwickelt werden, für den Groß Ilseder Ortskern gibt es 64.000 Euro

VON MIRJA POLREICH

Peine. Gute Nachrichten für die Stadt Peine und die Gemeinde Ilsede: Das Land Niedersachsen fördert die Quartierentwicklung des Hagenviertels in Peine mit 580.000 Euro und mit 64.000 Euro die Entwicklung des Ortskerns in Groß Ilsede. Die Stadt Peine erhält darüber hinaus innerhalb des Programms „Sozialer Zusammenhalt“ 699.000 Euro für die Südstadt.

Mit ähnlichen Programmen ist in der Vergangenheit bereits der Damm und in den letzten Jahren die Peiner Südstadt, rund um die Pfingststraße aufgewertet worden. Die Peiner Landtagsabgeordneten Julius Schneider (SPD) und Heiko Sachtleben (Grüne) freuen sich über das Fördergeld, das in den Kreis Peine fließt. „Ich freue mich besonders, dass Ilsede neu in das Programm aufgenommen wurde, so besteht die Möglichkeit in den



Das Hagenviertel, in dessen Mitte der Hagenmarkt liegt, bekommt Fördergeld vom Land. Rund 580.000 Euro sollen in die Quartiersentwicklung fließen.

FOTO: DENNIS NOBBE

nächsten Jahren auch weitere Fördermittel aus dem Programm zu erhalten“, betonte Julius Schneider.

Die Förderung sei ein starkes Zeichen für die Weiterentwicklung der Stadt Peine und der Gemeinde Ilsede, so der SPD-Politiker. Land und Bund unterstützten, Quartiere umzugestalten, die durch öffentliche und private

Investitionen ein neues Gesicht bekommen würden.

Die Mittel stammen aus dem Städtebauförderungsprogramm 2025, mit denen Bund und Land gemeinsam die Erneuerung von Städten und Gemeinden mit rund 122 Millionen Euro fördern. Wirtschaftsminister Grant Hendrik Tonne (SPD) hatte am Montagmorgen in Hannover die

diesjährigen Empfänger der aktuellen Förderrunde bekannt gegeben. Mit Ilsede, Lamspringe, Sittensen und Nordenham wurden vier Projekte komplett neu in das Programm „Lebendige Zentren“ aufgenommen.

Klimaschutz, lebendige Ortszentren und lokale Wirtschaft bildeten Schwerpunkte des Programms. Die Städtebauförde-

rung sei „eine der wirksamsten Maßnahmen, um den Wandel hin zu mehr Nachhaltigkeit und Ökologie in die Fläche zu bringen – eben nicht nur machbar für Großstädte, sondern auch für kleinere Kommunen und im ländlichen Raum“, so Heiko Sachtleben.

Auch der wirtschaftliche Aspekt der Städtebauförderung sei nicht zu unterschätzen. Gleichzeitig mahnte der Grünen-Politiker, die Städtebauförderung noch konsequenter mit klimapolitischen Kriterien zu verknüpfen. „Angesichts der fortschreitenden Klimakrise muss Stadtentwicklung mehr als bisher darauf ausgerichtet werden, Orte klimaresilient, hitzerobust und wassersensibel aufzustellen. Wir brauchen grüne Dächer, entsiegelte Flächen und kühlende Stadtbäume – und dafür braucht es Förderprogramme, die genau das unterstützen“, forderte Sachtleben.

Sportlicher Ehrgeiz für den guten Zweck

Golfen erspielen 1.275 Euro für **Kinderkrebshilfe**

VON MAREN KIESBYE

Peine/Edemissen. Sportlicher Ehrgeiz für den guten Zweck: Ende Juli fand im Golf-Club Peine-Edemissen eins von bundesweit rund 130 Benefiz-Golfturnieren der 44. Golf-Wettspiele zugunsten der Deutschen Krebshilfe und ihrer Stiftung Deutsche Kinderkrebshilfe statt. Zahlreiche Golferinnen und Golfer zeigten dabei nicht nur ihr sportliches Können, sondern auch ein großes Engagement für krebserkrankte Kinder und Jugendliche.

Gemeinnützige Organisation

Dank der Teilnahme von 58 Spielerinnen und Spielern sowie großzügiger Spenden wurde im Golf-Club Peine-Edemissen eine beeindruckende Summe von 1.275 Euro für die Deutsche Kinderkrebshilfe gesammelt. Diese Unterstützung trage dazu bei, dass die gemeinnützige Organisation auf vielen Gebieten der Krebsbekämpfung wichtige Impulse geben, bundesweit den Aufbau von Versorgungsstruktu-



Benefiz-Golfturnier des Golfclubs Peine-Edemissen zugunsten der Deutschen Kinderkrebshilfe: Das sind die siegreichen Golferinnen und Golfer.

FOTO: GOLFCLUB PEINE-EDEMISSEN

ren – wie beispielweise Krebszentren – fördern, die Forschung vorantreiben und umfangreiche

Informations- und Aufklärungsarbeit leisten kann. Schließlich wird die Arbeit der Kinderkrebshilfe

ausschließlich durch Spenden und freiwillige Zuwendungen finanziert.

Die siegreichen Golferinnen und Golfer

Neben der Hilfe für krebserkrankte Kinder und Jugendliche kam auch der sportliche Wettbewerb beim Benefiz-Golfturnier nicht zu kurz: Bruttosiegerin wurde Heidrun Brand, bei den Herren errang Frank Rosenmeier den Spitzenplatz. Erik Fritzsche, Klaus Kremplin und Markus Leja sicherten sich die ersten Plätze in den Netto-Klassen. Sie qualifizierten sich damit für eines der drei Regionalfinals der bundesweiten Turnierserie und spielen dort um den Einzug in das abschließende Bundesfinale im Golfpark Rothenburg-Schönbrunn am 4. Oktober.

Der gesamte Spendenerlös aller im Rahmen der Golf-Wettspiele ausgetragenen Turniere kommt unmittelbar der Deutschen Krebshilfe und ihrer Stiftung Deutsche Kinderkrebshilfe zugute. Weitere Informationen zu den bundesweiten Golf-Wettspielen, zur Deutschen Krebshilfe und zur Krankheit Krebs gibt es unter der Telefonnummer 0228-729900 und im Internet unter www.krebshilfe.de.

Dein Raum für Weingenuss

Salzgitter-Bad

Salzgitter-Lebenstedt

Peine

Wir laden Sie zum Weinfest in Peine ein!
Genießen Sie am Sonntag, 10.8., von 12 bis 15 Uhr ein Glas Secco oder Traubensaft am Stand von Klaus Grün. Gutscheine finden Sie dort und nur solange der Vorrat reicht!

www.wohnbau-salzgitter.de

Ein Haus aus Peiner Stahl will klimafreundlicher sein als ein Holzhaus

Gebäude soll in Bau und Betrieb **extrem wenig Kohlenstoffdioxid** verbrauchen

VON CONRAD VON MEDING

Peine/Weyhausen. Wenn Versprechen zu vollmundig klingen, ist oft Vorsicht geboten. Andererseits: Man weiß ja nie, was dran ist. In einem Neubaugebiet in Weyhausen nahe Wolfsburg steht ein äußerlich schlicht-modernes Haus, das so markig beworben wird, als gleiche es dem Ei des Kolumbus. Der Grundbaustoff ist Stahl, was eigentlich als extrem energieintensiv gilt. Trotzdem soll das Haus in Bau und Betrieb bessere Kohlenstoffdioxid-Werte haben als so manches als klimafreundlich beworbene Ökohaus, es soll schnell zu montieren sein und den garantierten Festpreis von 360.000 Euro einhalten. Wir haben es vor Ort angeschaut.

Das Green Steel Home steht nahe Wolfsburg

Das Haus trägt den klangvollen Markennamen Green Steel Home. Der Hildesheimer Architekt Thorsten Rebbereh (62) hat es entwickelt. Das zum Salzgitter-Konzern gehörende Unternehmen Peiner Träger liefert den Stahl für die konstruktiven Elemente – in dem zweitgrößten deutschen Stahlkonzern experimentiert man derzeit ohnehin viel mit dem Ziel klimaneutraler Stahlproduktion.

Grundriss und Raumkonzept sehen durchdacht aus, das Design mit seiner Kombination aus schwarzem Stahl und Eichenholz bedient den Zeitgeist. In der Standardkonfiguration bietet es gut 150 Quadratmeter mit einem großen Galerie-Wohnraum. Bei Bedarf lässt es sich durch relativ simple Umbauten auf bis zu 200 Quadratmeter Nutzfläche und acht Zimmer erweitern – das Stahlgerüst erlaubt vielfältige Variationen. Aber Grundrissflexibilität bieten auch viele andere Häuser.

Die Tochter fand den Hausbau zu teuer

„Eigentlich entstand die Idee, weil meine Tochter gerne ein Haus haben wollte und sich beklagte, dass Wohnraum unfassbar teuer geworden ist“, sagt Rebbereh. Der Hildesheimer Architekt hat früher viel im Denkmalschutz gearbeitet, zuletzt baute sein Büro überwiegend Gewerbeimmobilien. Und weil die oft aus Stahl und relativ schlicht zu konstruieren sind, setzte er sich hin und entwarf ein Familien-Wohnhaus aus Stahl.

Nun ist es nicht so, dass vorige Architektengenerationen noch nie auf die Idee gekommen wären, Wohnhäuser aus dem Werkstoff Stahl zu bauen. Beispiele gibt es reichlich.

Stahl in Bauhaus-Architektur

Architekturhistorisch am beeindruckendsten sind vielleicht die Bauhaus-Stahlhäuser in Dessau. Und an ihrem steten Sanierungsbedarf lässt sich leider auch die Gefahr dieser Materialwahl erkennen. Denn sie leiden unter der Luftfeuchtigkeit etwa vom Atmen und Kochen, die in kalten Raumecken als Schwitzwasser kondensiert und die Häuser zum Rosten bringt.

Rebbereh sagt, er habe das Problem konstruktiv gelöst. Das Haus ist von außen ein sehr schlichter Kubus. Es gibt weder Erker noch Vorsprünge, keinen Balkon und keine Nische. „Die Außenhaut mit der Dämmung ist vollständig über das Stahl-Fachwerk gestülpt“, sagt der Architekt. So könnten nirgends Wärmebrücken entstehen, die die Heizwärme nach außen leiten, Bauteile abkühlen lassen und dadurch anfällig für Schwitzwasserkondensat werden.

Kubisches Äußeres

Der Preis dafür ist das schlicht-kubische Äußere. Nichts ist an-



Stahlhaus mit großzügigem Galerieraum: Architekt Thorsten Rebbereh (vorne) mit Jonas Pons, Bauingenieur beim Stahlunternehmen Peiner Träger, und Designerin Farina Hochschild im Green Steel Home aus Peiner Stahl.

FOTO: CONRAD VON MEDING

gebaut, sogar Carport und Terrassenüberdachung sind separat errichtet, um Wärmebrücken zu vermeiden. Im Inneren dafür hat der Architekt, zusammen mit der Hildesheimer Fotografin und Designerin Farina Hochschild, umso mehr Gas gegeben.

Beeindruckend ist vor allem der große Wohnraum mit dem Galeriegeschoss. Eine Treppe (natürlich aus Stahl) zieht sich mitten durch das Zimmer, oben sollen Pflanzen für frisches Raumklima sorgen, die natürlich automatisch bewässert und bei Bedarf mit elektrischem UV-Licht bestrahlt werden.

Wohnfläche lässt sich erweitern

Zusätzlich zur offenen Wohnküche gibt es eine Anricht-Küche, zwei Bäder, drei Schlafräume, einen Technik- und Hauswirtschaftsraum sowie, das ist ein kleiner Clou, ein weiteres knapp 20 Quadratmeter großes Zimmer. Das lässt sich als Büro oder Fitnessraum, als Musikzimmer oder – Dank Wasseran-

schlüssen und Möglichkeit zum separaten Eingang – auch als Einliegerwohnraum nutzen. „Als Mehrgenerationenraum für einen Elternteil oder zum Vermieten an Studenten“, sagt Rebbereh.

Solaranlage auf dem Dach

Natürlich sorgt eine Solaranlage auf dem Dach zusammen mit Akkus für relative Autarkie in Stromfragen. Als Heizung allerdings ist in diesem Haus keine Wärmepumpe verbaut, sondern eine elektrische Carbon-Induktionsheizung. Die ist zwar viel ineffizienter als Wärmepumpen, weil sie aus einer Kilowattstunde Strom nur eine Kilowattstunde Wärme produziert.

Architekt Rebbereh aber demonstriert, dass selbst bei grau-trübem Himmel die Solar-technik meist genug Strom produziert, um den Speicher so zu füllen, dass das gut gedämmte Haus geheizt werden kann. Und wenn nicht, dann werde dank smarter Steuerung zusätzliche Energie direkt an der Strombörse gekauft.

Und der nahezu klimaneutrale Stahl? Rebbereh sagt, er sei darauf eher durch Zufall gekommen. Er habe das Haus als Energiehaus mit KfW-40-Standard klassifizieren lassen wollen, also mit einem Verbrauch von maximal 40 Prozent eines Referenzhauses. „Ich musste feststellen, dass es für solch ein Stahlhaus gar keine derartigen Rechenmethoden gibt“, sagt er. Er ließ alles von einem Fachbüro neu berechnen.

Dabei entdeckte er einen weiteren Vorzug. „Stahl hat zwar wegen des hohen Energieverbrauchs in der Produktion

eigentlich keine gute Klimabilanz“, sagt er. Rechnerisch würden für die Herstellung einer Tonne Stahl etwa 1,8 Tonnen CO₂ freigesetzt. „Aber meine erste Erkenntnis war: Wegen der Fachwerkbauweise brauche ich nur sehr wenig Stahl für viel Haus“, sagt er.

Der Kontakt zur Salzgitter AG ergab dann, dass klimafreundliche Stahlproduktion, aber mit sogenannter Grauer Energie, den Wert auf 0,688 Tonnen CO₂ pro Tonne Stahl senkt. Und wenn man Recyclingstahl nutzt und diesen statt mit Gas mit Ökostrom im Elektro-Lichtbogenverfahren verarbeite, dann sind es rechnerisch nur 0,366 Tonnen.

Die Salzgitter-Tochterfirma Peiner Träger hat sich auf solche klimafreundlichen Stahllösungen spezialisiert. Sie ist damit Teil des „Salcos“-Projekts von Salzgitter, dem „Salzgitter Low-CO₂-Steelmaking“. 10,7 Tonnen Stahl benötigt der Rohbau des Hauses. „Damit liegen wir unter 4 Tonnen CO₂ für den Rohbau des Gebäudes“, sagt Peiner-Träger-Ingenieur Jonas Pons. „Das ist ein Sensationsergebnis“, frohlockt Rebbereh: „Damit kann kein Holzhaus und kein konventionell gebautes Haus mithalten.“

Gerechnet wird natürlich nur der Rohbaubedarf. Die Verkleidung und Dämmung des Hauses mit sogenannten Sandwichplatten, das Fundament und die Einrichtung kommen hinzu. „Aber das ist ja auch bei anderen Häusern so, die beim Bau überschlägig auf etwa 40 Tonnen CO₂ kommen“, sagt Rebbereh.

Noch nichts verkauft

Die Werte klingen gut. Verkauft wurde das Haus, das seit drei Monaten als Musterhaus zu besichtigen ist, allerdings noch nie. „Eigentlich sind alle begeistert, sobald sie sich mit dem Haus beschäftigen“, sagt Maklerin Marika Schmelczyk aus Langenhagen. Das Problem sei, dass es viel zu selten Grundstücke gebe, auf denen ohne Bauträger gebaut werden darf.

Architekt Rebbereh rechnet vor, dass sein Haus auf ein 280 Quadratmeter großes Grundstück passt. Selbst bei 500 Euro Grundstückspreis pro Quadratmeter ließe sich das Haus damit für 500.000 Euro Gesamtpreis innerhalb weniger Wochen aufbauen. „Ein hochwertiges und Wohnhaus mit exzellenten Klimawerten zu bauen muss nicht teuer sein – wir wollen den Beweis bringen“, sagt er.

+ NOTDIENSTE AM WOCHENENDE+

APOTHEKEN

PEINE Einhorn-Apotheke Vöhrum Tel. (05171) 22855, Kirchvordener Str. 5: Sa. 9-9 Uhr
GROSS BÜLTEN Micekett-Apotheke Tel. (05172) 13055, Zuckerkweg 1: So. 9-9 Uhr

ÄRZTE

PEINE Allgemeiner Bereitschaftsdienst telefonische Erreichbarkeit bis zum Folgetag

7 Uhr, Tel. 116117: Sa., So.
8 Uhr

LEHRTE Kassenärztliche Notfallpraxis im Klinikum Tel. 116117, Manskestr. 22: Sa., So. 10-14, 17-20 Uhr

KINDERÄRZTE

BRAUNSCHWEIG Kinderärztlicher Bereitschaftsdienst im Klinikum Tel. 116117, Salzdholumer Str. 90: Sa., So. 10-20 Uhr

ZAHNÄRZTE

PEINE Zahnärztlicher Notdienst Tel. (05176) 923399: Sa., So.

TIERÄRZTE

EDDESSE Dr. Dorothee Müller Tel. (05176) 7332, Kochs Weg 16: Sa., So.

Alle Angaben ohne Gewähr.

ADVENTSREISEN

**FUHRMANN
MUNDSTOCK**
Mein Reiseprofi



Zustieg auch in Peine

Haustürservice zubuchbar

Der neue
Winterkatalog
ist da!

FUHRMANN
MUNDSTOCK
Mein Reiseprofi



Kitta - stock.adobe.com



Advent in Prag 4 Tage
 ✓ Fahrt im Luxusreisebus ✓ 3 x Ü/F im ****Hotel Olympik in Prag im DZ ✓ Altstadt Rundgang mit Trdelnik und Glühwein auf dem Weihnachtsmarkt ✓ City-Tax ✓ durchgehende Reisebegleitung ✓ Ausflüge Moldauschiffahrt mit Abendessen; Böhmischer Abend mit Abendessen, Musik, 3 Getränken; Hradschin-Führung mit Eintritt zubuchbar

01.12.-04.12.25 ab 359,- €



Advent im Erzgebirge 4 Tage
 ✓ Fahrt im Luxusreisebus ✓ 3 x Ü/F im ****S Ahorn Hotel am Fichtelberg in Oberwiesenthal im DZ ✓ 2 x Abendbuffet ✓ 1 x vorweihnachtliches Abendessen ✓ vielseitiges Freizeitprogramm und Abendentertainment im Hotel ✓ Besuch der Schwibbogenwelt in "Taulin's Schauerwerkstatt" ✓ Erzgebirgsrundfahrt mit Reiseleitung ✓ Dresden mit Reiseleitung ✓ durchgehende Reisebegleitung

05.12.-08.12.25 ab 499,- €



Advent im Schwarzwald 5 Tage
 ✓ Fahrt im Luxusreisebus ✓ 4 x Ü/F im Hotel "Zum Posthorn" in Ühlingen/Birkendorf im DZ ✓ 4 x 4-Gang-Abendmenü ✓ Begrüßungsschnaps ✓ Ausflug Waldshut und Basel mit Weihnachtsmarktbesuch ✓ Stadtführung Basel ✓ Schwarzwaldrundfahrt mit Reiseleitung ✓ Besuch Weihnachtsmarkt Freiburg ✓ Ausflug Bodensee und Insel Reichenau mit Reiseleitung ✓ Besuch Konstanzer Weihnachtsmarkt ✓ Kurtaxe ✓ durchgehende Reisebegleitung

01.12.-05.12.25 ab 499,- €



Adventszeit auf der Wartburg 3 Tage
 ✓ Fahrt im Luxusreisebus ✓ 2 x Ü/F im ****Pentahotel Eisenach im DZ ✓ 1 x Abendessen am Anreisetag (3-Gang Menü oder Buffet) ✓ Stadtführung Erfurt ✓ 1 x Wegezollkarte/ Eintritt für den Weihnachtsmarkt auf der Wartburg ✓ 1 x Wartburgführung inklusive Besichtigung des Palas und der Lutherstube ✓ 1 x Besichtigung der historischen Altstadt in Eisenach ✓ Örtliche Fremdenverkehrsabgabe ✓ durchgehende Reisebegleitung

05.12.-07.12.25 ab 399,- €



Würzburg - Nürnberg - Rothenburg 3 Tage
 ✓ Fahrt im Luxusreisebus ✓ 2 x Ü/HP im Hotel & Gasthof "Zum Storch" in Schlüsselfeld im DZ ✓ Stadtführung Nürnberg ✓ Stadtführung Rothenburg o.d.T. ✓ Glühwein und Lebkuchen im Hotel ✓ Besuch Weihnachtsmärkte Würzburg, Nürnberg und Rothenburg o.d.T. ✓ durchgehende Reisebegleitung

07.12.-09.12.25 ab 385,- €



Striezelmarkt Dresden 3 Tage
 ✓ Fahrt im Luxusreisebus ✓ 2 x Ü/F im ***Ibis Hotel Dresden im DZ ✓ Stadtführung Dresden ✓ Glühweinpause mit Stollen ✓ Besuch "Striezelmarkt" ✓ Besuch Leipziger Weihnachtsmarkt ✓ durchgehende Reisebegleitung ✓ Ausflug Erzgebirge zubuchbar

07.12.-09.12.25 ab 289,- €



Advent im Elsass und Breisgau 4 Tage
 ✓ Fahrt im Luxusreisebus ✓ 3 x Ü/HP im ***Kurgarten Hotel Wolfach im DZ ✓ 1 x Flasche Wasser zur Begrüßung auf dem Zimmer ✓ Eintritt und Führung Lebkuchen-Palast in Gertwiller inkl. Verkostung ✓ Besuch des Straßburger Weihnachtsmarktes ✓ Stadtführung Freiburg ✓ Besuch des Freiburger Weihnachtsmarktes ✓ Besuch des Weihnachtsmarktes in Mulhouse ✓ durchgehende Reisebegleitung

09.12.-12.12.25 ab 429,- €



Advent an der Mosel 4 Tage
 ✓ Fahrt im Luxusreisebus ✓ 3 x Ü/HP im ***Hotel Karl Noss in Cochem im DZ ✓ 1 x Kaffeetrinken im Café ✓ Nachtwächter-Führung Cochem ✓ 1 Tasse Glühwein ✓ Ausflug Mosel ✓ Stadtführung Trier ✓ Weinprobe im Hotel ✓ Aufenthalt Koblenz ✓ durchgehende Reisebegleitung

12.12.-15.12.25 ab 499,- €



Erfurt - Jena - Weimar 2 Tage
 ✓ Fahrt im Luxusreisebus ✓ 1 x Ü/F im ****Dorint Hotel Esplanade Jena im DZ ✓ Besuch der Weihnachtsmärkte in Weimar, Jena und Erfurt ✓ durchgehende Reisebegleitung

29.11.-30.11./06.12.-07.12.25 ab 189,- €

Buchung und Beratung unter

0531 - 250 99 30

info@fumu-reisen.de
www.fumu-reisen.de



Unsere exklusiven Beratungs- & Buchungsstellen in Ihrer Region Peine

TUI TRAVELStar Reisebüro
Clauener Str. 6 - 31249 Hohenhameln
Tel. 05128 - 5128
info@reisebüro-hohenhameln.de

Reiseraum Peine
Am Markt 22-23 • 31224 Peine
Tel. 05171 - 9075075
urlaub@reiseraum-peine.de

Rundum-Reise-Service Marion Ludwig
Gerhardstraße 46 • 31241 Ilsede
Tel. 05172 - 949 60 70
info@rundum-reise-service.de

Veranstalter: Reisepartner Fuhrmann Mundstock international GmbH • Ernst-Böhme-Str. 17 b • 38112 Braunschweig • Es gelten die AGB des Reiseveranstalters. Druckfehler vorbehalten.

Abschiebung? „Wir werden dich vermissen“

Bei einer stillen **Abschiedsfeier für Tetine Niyibizi** aus Burundi fließen Tränen –
Doch es gibt einen Hoffnungsschimmer

VON FRANK VOLLMER

Peine. Der geschlossene Bereich im Seniorenheim „Fuhseblick“ in Peine ist ein sicherer Ort für Menschen mit Demenz. Für Tetine Niyibizi war er über ein Jahr lang auch ein Ort der Zugehörigkeit. Bis Anfang Juli arbeitete die 39-Jährige aus dem ostafrikanischen Burundi dort als Pflegehelferin. Sie gilt als verantwortungsvoll, geduldig, beliebt. Doch seitdem ihr Asylantrag endgültig abgelehnt wurde, ist ihr Leben aus der Bahn geraten: Keine Arbeitserlaubnis mehr, stattdessen Sozialhilfe, Wohnungsnot und die ständige Angst, abgeschoben zu werden.

Dabei begann ihr Weg in Deutschland mit Hoffnung und harter Arbeit. Niyibizi floh 2022 vor politischer Verfolgung aus Burundi. Ihre Route führte sie über Serbien nach Kroatien, wo sie für einen einzigen Tag registriert wurde und ohne es zu wissen, in ein anderes Asylverfahren rutschte. Denn laut der sogenannten Dublin-Verord-

nung ist Kroatien nun für ihr Verfahren zuständig. Deutschland darf sie jederzeit abschieben.

Ein stiller Abschied, der laut nach Gerechtigkeit ruft

An diesem Dienstag ist Tetine Niyibizi noch einmal im „Fuhseblick“. Kolleginnen und Bewohner haben eine kleine Abschiedsfeier organisiert. Die Stimmung: leise, liebevoll, traurig. Auf einer Tafel steht „Wir werden dich vermissen“, darunter ein Bild mit Fingerabdrücken der Bewohner. Ein stiller Hinweis auf die Fingerabdrücke, die sie in Kroatien abgeben musste und die ihr nun zum Verhängnis werden könnten.

Pflegedienstleiterin Bianca Franzke-Müller spricht leise: „Sie hat ihren Job gut gemacht.“ Eine Bewohnerin ringt mit den Tränen, andere haben Kuchen gebacken. Niemand versteht, warum eine Frau, die so gut ins Team passt, das Land verlassen muss. Die Szenen sind bewegend. Und zugleich ein Sinnbild



Ein Kamerateam des NDR ist am Dienstag vor Ort und befragt auch Tetine Niyibizi selbst zu ihrem Fall.

FOTO: RALF BÜCHLER

dafür, wie Integration scheitern kann. Nicht an den Menschen, sondern an Gesetzen.

Auch der NDR ist vor Ort, dreht einen TV-Beitrag über

Niyibizis Geschichte, die sinnbildlich steht für viele gut integrierte Menschen ohne sicheren Aufenthalt. Wenig später unten im Garten, neben der gleichgül-

tig fließenden Fuhse, versuchen alle noch einmal gute Miene aufzulegen. Aber wie, wenn eine so geschätzte Kollegin fehlt?

Am vergangenen Freitag stellte Tetine Niyibizi einen Härtefallantrag beim niedersächsischen Innenministerium. Doch die Chancen stehen schlecht. Ihr Anwalt Ulrich Lerche, Spezialist für Ausländerrecht, sieht kaum Aussicht auf Erfolg. „Dublin-Fälle sind grundsätzlich von der Härtefallregelung ausgenommen“, sagt er.

Niyibizi lebt seit einiger Zeit mit gepackter Tasche, sie isst kaum noch und schläft schlecht. „Ich habe Angst, nach Burundi zurückzukehren“, sagt sie leise.

Doch noch ist nicht alles verloren. Eine Kirchengemeinde im Landkreis Peine prüft dem Vernehmen nach derzeit die Möglichkeit eines Kirchenasyls.

Es wäre ein letzter Ausweg für Tetine Niyibizi, um Zeit zu gewinnen.

Powered by

Kurs 1



Kurs 2



Scannen & dabei sein



Triff mit uns

JANNIK FREESTYLE

beim VfL Salder

Montag, 11.08.2025

16:30 – 18:00 Uhr + 18:30 – 20:00 Uhr



SALZGITTER
hallo
wochenende

42-Jährige liefert sich wilde Verfolgungsjagd durch Peine

Autofahrerin entzog sich einer Polizeikontrolle und flüchtete – **Per Haftbefehl gesucht**

VON FRANK VOLLMER

Peine. Es war ein Montagmorgen, wie ihn die Polizei in Peine so schnell wohl nicht vergessen wird. Statt mit einem ruhigen Start die Woche zu beginnen, wurden die Beamten in eine gefährliche Verfolgungsjagd verwickelt, die an einen Hollywood-Film erinnerte und nur durch Glück nicht tragisch endete.

Einfach durchgestartet: Kontrollversuch eskaliert

Eigentlich wollte die Polizei am Montagmorgen um kurz nach 7 Uhr im Rahmen der „Speedweek“ - einer bundesweiten Aktionswoche gegen Raserei - eine Routinekontrolle durchführen. Ziel war auf Höhe Braunschweiger Straße auch eine 42 Jahre alte Frau aus Peine. Doch die reagierte alles andere als routiniert: Statt mit ihrem blauen Renault-SUV rechts ran zu fahren, trat die Autofahrerin aufs Gaspedal. Mit quietschenden Reifen flüchtete sie durch die Stadt über die Bundesstraße 444 in Richtung Edemissen. Kurz hinter dem Peiner Ortsschild hatte eine verfolgende Streife den Sichtkontakt zum

flüchtenden Fahrzeug wieder hergestellt und nahm mit Blaulicht sowie Martinshorn die weitere Verfolgung auf.

Doch das schien die Flüchtende wenig zu interessieren. Wenige 100 Meter vor der Ortseinfahrt Edemissen wendete sie abrupt vor einer Straßensperre und raste zurück in die Richtung, aus der sie gekommen war. Ein Polizeibeamter stieg aus einem Streifenwagen und versuchte, die nun Entgegenkommende mit Winkzeichen zum Anhalten zu bewegen.

Doch die Fahrerin raste unbeirrt weiter und verfehlte den Polizisten nur knapp. Der Beamte konnte sich im letzten Moment mit einem Hechtsprung in den Streifenwagen retten. Der Renault streifte das Polizeifahrzeug, es entstand leichter Sachschaden.

Mit Vollgas in den Gegenverkehr

Was folgte, war erneut eine waghalsige Fahrt mit einem Tempo von weit mehr als 100 Stundenkilometern durch Peine. Die Frau missachtete rote Ampeln, überholte riskant und rücksichtslos. Mehrfach kam es beinahe zu Kollisionen mit anderen Verkehrsteilnehmern.



Die gefährliche Verfolgungsjagd am Montagmorgen geschah miten im Berufsverkehr.

FOTO: MARIJAN MURAT/DPA

Die rasante Flucht führte durch mehrere Stadtteile aus Peine heraus und weiter über die B444 und dann B494 in Richtung Hohenhameln, sowie bei Harsum im Kreis Hildesheim abrupt in die Feldmark. Dort setzte sie ihre Flucht über Feldwege fort. Ein Großeinsatz der Polizei war notwendig, um die Situation unter Kontrolle zu bringen. Schließlich gelang es mehreren Streifenwagen, der Frau den Weg abzuschneiden.

Zugriff in der Feldmark

Die 42-Jährige wurde gestellt und am Boden fixiert. Dabei kam es zu leichten Verletzungen. Ersten Erkenntnissen nach stand sie weder unter Alkoholeinfluss noch unter Drogeneinfluss. Eine Blutprobe wurde dennoch entnommen. Auch die mögliche Einnahme von Medikamenten steht im Fokus der weiteren Ermittlungen. Wie eine Überprüfung ergab, wurde die 42-Jährige per Haftbefehl gesucht. „Das ist schon eine herausragende Nummer“, sagte Polizeisprecher Matthias Pintak. „Was da passiert ist, war hochgradig gefährlich. Es ist wirklich großes Glück, dass niemand zu Schaden gekommen ist.“

Die Flucht-Fahrerin muss sich nun auf erhebliche rechtliche Konsequenzen einstellen und wegen einer Reihe schwerwiegender Vorwürfe verantworten. Unter anderem wird gegen sie wegen eines versuchten Tötungsdelikts ermittelt. Außerdem wird ihr ein verbotenes Kraftfahrzeugrennen, Gefährdung des Straßenverkehrs sowie Verkehrsunfallflucht nach dem Streifschaden am Polizeiwagen vorgeworfen.

Polizei sucht Zeugen
Die Polizei bittet dringend um Hinweise von Personen, die durch die gefährliche Fahrweise der Frau am Montagmorgen selbst gefährdet wurden. Besonders wichtig ist der Fahrer eines weißen Kleintransporters, der wichtige Angaben zum Ablauf machen könnte. Wer etwas gesehen hat, soll sich bei der Polizei Peine unter Telefon (0 51 71) 99 90 melden.

Gesundheit

ANZEIGE

So wird die Einschlafzeit kürzer als der Weg ins Bett

Schlafexperte bringt Megatrend mit neuem Magnesium PLUS nach Deutschland

Magnesium ist der Trend aus den USA! Was viele hierzulande nicht wissen: Probleme im Schlaf können mit Magnesiummangel in Verbindung stehen. Logisch, dass nun auch zahllose Präparate auf den deutschen Markt schwimmen. Aber Vorsicht: Der Teufel steckt im Detail. Welches Präparat mit Magnesium dank einer speziellen Formel beim Einschlafen unterstützen kann, erfahren Sie hier.

Vielen ist bereits bekannt, dass Magnesium eine normale Muskelfunktion im Körper unterstützt.¹ Gerade Menschen, die im Schlaf durch Muskelkrämpfe gestört werden, sind auf eine ausreichende Magnesiumzufuhr angewiesen. Magnesium trägt auch zu einer normalen Funktion des Nervensystems bei,¹ indem es die Reizweiterleitung zwischen Nervenzellen fördert und an der Bildung von Neurotransmittern wie Serotonin und Melatonin beteiligt ist. Außerdem fördert Magnesium eine normale psychische Funktion.¹ Wenn der Körper unter Stress viele Stresshormone wie Cortisol ausschüttet, führt dies zu schlechterem Schlaf. Wer regelmäßig unter Schlafproblemen leidet, sollte also seinen Magnesiumspiegel im Blick behalten.



Magnesium ist nicht gleich Magnesium

Wer glaubt, ein einfaches Präparat aus dem Supermarkt könne die nächtliche Erholung nachhaltig fördern, greift meist zur falschen Formel. Denn der Körper kann nicht jede Magnesiumverbindung gleich gut verwerten. Deshalb empfehlen Experten Magnesium-Komplexe – mehrere Magnesiumverbindungen, idealerweise ergänzt um Melatonin. Ein besonders wertvoller Baustein ist z. B. Magnesiumbisglycinat. Es enthält die Aminosäure Glycin, die als „beruhigende Aminosäure“ gilt. Zudem ist diese Verbindung besonders hochwertig und besticht mit einer hohen Bioverfügbarkeit.

Die Formel macht den Unterschied

Ein optimal abgestimmter Komplex aus ausgewählten Magnesiumformen ist eine wichtige Grundlage. Aber das reicht nicht aus! Auf dem deutschen Markt gibt es jetzt ein spezielles, neues Power-Präparat – entwickelt von Baldriparan, dem Schlafexperten Nr. 1*

für pflanzliche Schlafhilfen in deutschen Apotheken. Mit Baldriparan Magnesium PLUS hat der Schlafexperte den Megatrend aus den USA nach Deutschland geholt. Baldriparan Magnesium PLUS kombiniert die hochwertigen Magnesiumformen Magnesiumbisglycinat, Trimagnesiumdicitrat und Magnesiumoxid. **Der Clou: Das Plus an Melatonin trägt nachweislich zur Verkürzung der Einschlafzeit bei.²** So wird das Power-Magnesium zum alltagstauglichen und wissenschaftlich fundierten Einschlafbeschleuniger, der unterstützt, ohne abhängig zu machen.

NEU IN DER APOTHEKE

Für Ihre Apotheke:
Baldriparan
Magnesium PLUS
(PZN 19927389)

www.baldriparan.de



Baldriparan® Magnesium PLUS ist ein Nahrungsergänzungsmittel. • ¹Magnesium unterstützt die normale Muskelfunktion und trägt zu einer normalen Funktion des Nervensystems und der Psyche bei. • ²Melatonin trägt dazu bei, die Einschlafzeit zu verkürzen. • *OTC Arzneimittel, Absatz nach Packungen, Insight Health MAT 01/2025 • Abbildung Betroffenen nachempfunden



Ordesa-Tal: Der Grand Canyon Europas liegt in Spanien

Das Tal ist ein beliebtes Ziel für **Wanderer** und **Naturliebhaber**

Im Nordosten Spaniens, eingebettet in die Pyrenäen, liegt ein Naturparadies von außergewöhnlicher Schönheit: der Nationalpark Ordesa y Monte Perdido. Besonders das Ordesa-Tal, auch als Grand Canyon Europas bezeichnet, begeistert Wander-Fans.

Mit seinen gewaltigen Schluchten, tosenden Wasserfällen und luftigen Hochplateaus gehört der Nationalpark Ordesa y Monte Perdido zu den spektakulärsten Landschaften des Kontinents. Bereits 1918 als einer der ersten Nationalparks Spaniens gegründet, wurde er 1997 von der Unesco zum Weltkulturerbe erklärt. Er umfasst rund 156 Quadratkilometer geschützter Hochgebirgslandschaft und besteht aus vier Tälern: Ordesa, Añisclo, Escuaín und Pineta.

Ordesa y Monte Perdido: Nationalpark im Herzen der Pyrenäen

Neben saftigen Wiesen, idyllischen Wanderwegen und entspannten Routen geht es im Nationalpark im äußersten Nordosten Spaniens auch hoch hinaus. Riesige Felsarme umschließen den mächtigen Monte Perdido, mit 3355 Metern der höchste Kalksteinberg Europas. Was den Nationalpark einzigartig macht, ist seine außergewöhnliche Geologie.



Die Klippen im Nationalpark sorgen für ein atemberaubendes Panorama.

FOTO: IMAGO IMAGES/ ADDICTIVE STOCK

Vor etwa 50 Millionen Jahren aus dem Meeresboden gehoben, wurden die Gesteinsschichten später von Gletschern und Flüssen in atemberaubende Canyons geschnitten. Diese Kombination aus Geologie, Höhenlage und Biodiversität macht den Parque Nacional de Ordesa y Monte Perdido zu einem wahren Juwel der Pyrenäen und zu einer Herausforderung für Wander-Fans.

Ordesa-Tal: Der Grand Canyon Europas

Das bekannteste und meistbesuchte der vier Täler ist das Ordesa-Tal. Es beginnt bei Torla, einem malerischen Dorf mit Steinhäusern und einem idealen Ausgangspunkt für Erkundungen. Von dort führt eine Straße zum Pradera-Parkplatz (in der Hochsaison per Shuttlebus er-

reichbar), wo die meisten Wanderungen beginnen.

Spektakuläre Natur-Highlights Wanderrouen gibt es im Nationalpark viele. Zahlreiche davon führen an den bekanntesten Naturspektakeln vorbei und zeigen herabstürzende Wasserfälle, eingerichtete Futterstellen für Geier und etliche Spots für spektakuläre Naturfotografie. Die meisten der Routen sind durchaus für Anfängerinnen und Anfänger geeignet.

Wer sich auf den Gipfel des Monte Perdido wagen möchte, sollte allerdings ein bisschen Erfahrung im Wandern mitbringen. Auf der Strecke müssen nämlich unter anderem zwei kleine Kletterstellen überwunden werden und es geht auf vielen Abschnitten sehr steil berg-

auf. Damit du ohne allzu viel Planung und Vorbereitung im Grand Canyon Europas ankommen kannst, hat der reisereporter dir zwei spanntere, aber nicht weniger atemberaubende Strecken herausgesucht.

Der Klassiker: Wanderung „Cola de Caballo“

Für den Einstieg in die Region empfiehlt sich die Wanderung mit dem Namen „Cola de Caballo“, einer der beliebtesten und schönsten Wanderwege in den Pyrenäen. Vor der Kulisse der Berge führt der Weg durch die Landschaft des Ordesa-Tals, über Wiesen und durch Laubwälder zu spektakulären Wasserfällen. Die 17,5 Kilometer lange Wanderung gilt als bequeme, einfache Route ohne große Höhenunterschiede und ohne technische Schwierigkeiten. Die flächendeckende Ausschilderung und der hervorragende Zustand der Wege machen die Strecke auch für Anfängerinnen und Anfänger geeignet. Startpunkt der Wanderung ist der zentral gelegene Pradera-Parkplatz. Von dort aus geht es entlang der Ufer des Arazas-Flusses durch Wälder und unter steinigen Überhängen zum Ziel, dem Wasserfall Cola de Caballo. Für die Wanderung sollten insgesamt fünf bis sechs Stunden eingeplant werden. Die Gesamtsteigung beträgt entspannte 490 Meter.

Wanderung hoch über dem Grand Canyon Europas

Diese Wanderung ähnelt der „Cola de Caballo“ nur auf den ersten Blick. Der erste Teil der Route ist zwar identisch, doch danach geht es hoch hinaus. Anstatt wie zuvor den gleichen Weg zurückzulaufen, startest du nach der Besichtigung der großen Wasserfälle den Aufstieg und folgst den Schildern mit der Aufschrift „Senda de Los Cazadores“ und „Faja de Pelay“.

Ab dort geht es immer weiter bergauf, entlang der steilen Hänge des Canyons. Mit jedem Schritt wird die Aussicht etwas besser und spätestens auf rund 1900 Metern Höhe eröffnet sich der weite Blick auf die berühmte Schlucht, die als Grand Canyon Europas bekannt ist.

Nach dem schweißtreibenden Aufstieg geht es abschließend steil bergab und zurück zum Ausgangspunkt, dem Pradera-Parkplatz.

Die Rundwanderung über die „Faja de Pelay“ lässt sich auch problemlos umgekehrt machen, indem man die heftige Steigung zu Beginn der Tour in Angriff nimmt und danach fast ausschließlich bergab geht und die Aussicht genießt.



Weitere Informationen findest du unter:
www.reisereporter.de/ordesa-tal-spanien



HEIMAT OHNE HEKTIK

ZEITUNG, WO DU WILLST.

Unser E-Paper direkt im Web oder als App.
abo.PAZ-online.de/vorteile



Deiner Allgemeine 

Aktion im Freibad Ilsede ist voller Erfolg

Über 5.000 Euro für **Hospizbewegung Peine**

VON MAREN KIESBYE

Peine/Ilsede. Spendenübergabe im Freibad am Bolzberg in Ilsede: 5.058,90 Euro wurden an die Hospizbewegung Peine überreicht. Die stolze Summe war im Rahmen des diesjährigen 24-Stunden-Schwimmens durch die zahlreichen Teilnehmerinnen und Teilnehmer erschwommen worden.

Insgesamt wurden am Veranstaltungstag beeindruckende 1.122 Kilometer zurückgelegt. Die längste Einzelleistung lag bei beachtlichen 38,5 Kilometern. Wie bereits in den Vorjahren wurde der komplette Erlös des 24-Stunden-Schwimmens einer karitativen Einrichtung zur Verfügung gestellt, in diesem Jahr der Hospizbewegung Peine.

Der symbolische Scheck wurde von Bürgermeister Nils Neuhäuser genannt Holtbrügge



Spendenübergabe: Der diesjährige Erlös des 24-Stunden-Schwimmens kommt der Hospizbewegung Peine zugute.

FOTO: GEMEINDE ILSUDE

und Betriebsleiter Jens Fenske an Helmut Zimmermann, Vorsitzender der Hospizbewegung, übergeben. Auch Fachbereichsleiter Martin Diedrich,

Mitarbeitende des Freibads, Helferinnen und Helfer sowie Vertreter des Fördervereins nahmen an der feierlichen Übergabe teil.

Die Hospizbewegung Peine begleitet Menschen in der letzten Lebensphase. Im Sinne der Palliativversorgung hilft sie dabei, Leiden zu lindern und ein Verblei-

ben in der vertrauten Umgebung zu ermöglichen. Weitere Informationen zur Arbeit des Vereins gibt es unter www.hospizbewegung-peine.de.

Medizin

ANZEIGE

Arthrose-Schmerzen sind ein Hilfeschrei der Gelenke!

Spezieller Wirkstoff bekämpft alle Formen

Arthrose ist die häufigste Gelenkerkrankung, die vor allem ältere Menschen betrifft. Etwa die Hälfte der Frauen und ein Drittel der Männer über 60 Jahren leiden darunter.¹ Die Krankheit entsteht, wenn der schützende Knorpel im Gelenk geschädigt ist – und die Knochen ungebremst aufeinander reiben. Dadurch entstehen anfänglich Schmerzen bei Bewegung, die sich später auch im Ruhezustand zeigen.



Bei der Hüftarthrose spüren viele Betroffene einen Anlaufschmerz.



Millionen Betroffene leiden an einer Form von Arthrose.

Kniewarthrose

Verursacht Schwierigkeiten beim Strecken des Knies, begleitet von Geräuschen und Schmerzen beim Treppensteigen, die mit fortschreitender Krankheit stärker werden.

Hüftarthrose

Beginnt mit eingeschränkter Beweglichkeit und Schmerzen in Leiste und Ge-

säß. Fortgeschritten führt sie zum Hinken und Ausstrahlen der Schmerzen ins Bein.

Schulterarthrose

Beginnt mit unspezifischen Schulterschmerzen, führt dann zu Ruheschmerzen und Steifheit. Später treten Bewegungseinschränkungen auf, auch das Liegen auf der erkrankten Schulter wird problematisch.

Der vielversprechende Wirkstoff Viscum album

Der natürliche Wirkstoff Viscum album kann bei Arthrose helfen, denn der Wirkstoff wirkt sowohl schmerzlindernd als auch entzündungshemmend.² Mehr noch: Dieser kann laut In-vitro-Studien sogar bestimmte Körperzellen stoppen, die den Gelenkknorpel bei Arthrose angreifen.³ In Deutschland ist das rezeptfreie Arzneimittel Rubaxx Arthro in Apotheken erhältlich, das den Wirkstoff Viscum album hochkonzentriert enthält. Das Arzneimittel zeichnet sich vor allem durch seine gute Verträglichkeit aus, da keinerlei Neben- oder Wechselwirkungen bekannt sind.



Für Ihre Apotheke:
Rubaxx Arthro
(PZN 15617516)
www.rubaxx.de

RubaXX
Arthro

¹Deutsche Arthrose-Hilfe: e.V.: <https://www.arthrose.de/arthrose/haeufigkeit> (Stand 2023) • ²Hedge et al. (2011) Viscum album Exerts Anti-inflammatory Effect. PLoS ONE. 2011;6(10):e26312 • ³Lavastre et al. (2004) Anti-inflammatory effect of Viscum album. Clin Exp Immunol. 2004 Aug; 137(2):272-8 • Abbildungen Betroffenen nachempfunden
RUBAXX ARTHRO. Wirkstoff: Viscum album Ø. Homöopathisches Arzneimittel bei Verschleißkrankheiten der Gelenke. • Zu Risiken und Nebenwirkungen lesen Sie die Packungsbeilage und fragen Sie Ihre Ärztin, Ihren Arzt oder in Ihrer Apotheke. • PharmaSGP GmbH, 82166 Gräfelfing



Eine neue Studie zeigt: In Peine ist Wohneigentum zwar günstiger als in vielen deutschen Städten, aber nicht automatisch leichter zu bekommen.

FOTO: RALF BÜCHLER

Wohneigentum in Peine: Schnäppchen oder Sackgasse?

Fuhsestadt ist **günstiger als andere Regionen** – Warum der Traum vom Eigenheim für viele dennoch unerreichbar bleibt

VON FRANK VOLLMER

Peine. Peine oder doch lieber Braunschweig? Ein Gutachten, das die Erschwinglichkeit von Wohneigentum bundesweit vergleicht, gibt überraschende Einblicke. Im Landkreis Peine ist Wohneigentum zwar günstiger als in vielen Städten, aber nicht automatisch leichter zu bekommen.

Das Institut der deutschen Wirtschaft (IW) hat für sein aktuelles Gutachten zur Immobilienschwelligkeit 460 Landkreise und Städte unter die Lupe genommen. Untersucht wurden neben Kaufpreisen auch verfügbare Haushaltseinkommen und die Altersstruktur typischer Käufergruppen. Das Ergebnis für Peine ist solide, aber nicht herausragend. Obwohl die Preise vergleichsweise moderat sind, ist das Einkommen im Landkreis nicht überall hoch genug, um die Hürde ins Eigenheim problemlos zu nehmen.

Preise stabil – Nachfrage gedämpft?

Der Gutachterausschuss für Grundstückswerte hat im Landkreis die Marktentwicklung analysiert. Dabei zeigt sich, dass die durchschnittlichen Bodenpreise

im Wohnbaugebiet im fünften Jahr in Folge leicht rückläufig sind – von 150 Euro pro Quadratmeter im Jahr 2021 auf aktuell 128 Euro für den Quadratmeter im ersten Halbjahr 2025. In der Stadt Peine liegt der Quadratmeterpreis aktuell bei genau 128 Euro, in Lengede und Vechelde bei 155 Euro und in Ilsede gar bei 105 Euro.

Etwas teurer ist bereits erschlossenes Bauland laut einer Analyse der Immobilienpreisentwicklung auf Basis der aktuellen Empirica-Preisdatenbank durch die LBS Nordwest. Dort lag der Preis in der Fuhsestadt im zweiten Quartal 2025 zwischen 220 und 360 Euro pro Quadratmeter. Der Durchschnittspreis beträgt demnach 250 Euro.

Ein gebrauchtes, frei stehendes Einfamilienhaus in Peine wurde hier zu einem durchschnittlichen Angebotspreis von 332.000 Euro gelistet. Im Vergleich zum Vorjahr entspricht das einem nahezu unveränderten Niveau (+1 Prozent). Landesweit stiegen die Preise im selben Zeitraum um rund 3 Prozent. „Die Preise bewegen sich aktuell auf erfreulich stabilem Niveau“, erklärt David Clayton, Gebietsleiter der LBS.

Gebrauchte Reihenhäuser

stellen oft eine günstigere Alternative zum frei stehenden Einfamilienhaus dar. Sie werden derzeit im Durchschnitt für 220.000 Euro angeboten. Das entspricht einem Preisanstieg von 11 Prozent im Vergleich zu 2024. Die Preisspanne reicht dabei je nach Lage und Zustand der Immobilie von 179.000 bis 284.000 Euro.

Eigentumswohnungen gelten oft als Einstieg

Eigentumswohnungen gelten für viele als Einstieg in die eigenen vier Wände. Eine gebrauchte Wohnung mit 80 Quadratmetern Wohnfläche kostet im Schnitt 159.000 Euro (-1 Prozent), was einem Quadratmeterpreis von rund 1.990 Euro entspricht. Egal auf welche Zahlen man blickt: Die Preise in Peine liegen regional insgesamt im unteren Mittelfeld. Das klingt zunächst nach einem attraktiven Angebot, doch die tatsächliche Marktdynamik ist verhalten: Die Zahl der Kaufverträge ist seit 2021 von 1.080 auf 714 im ersten Halbjahr 2025 zurückgegangen – ein Minus von über 33 Prozent. Gleichzeitig wurde in diesem Zeitraum mit 244 Hektar so viel Fläche umgesetzt wie lange nicht, was auf größere Einzelverkäufe oder Nachholeffekte hin-

weist. Nur 2023 lag diese Zahl im ersten Halbjahr bei 331 Hektar. Warum ist Wohneigentum in Peine trotz der Preise nicht automatisch „erschwinglich“? Die Antwort liegt im Detail: Das IW-Gutachten berechnet den sogenannten Erschwinglichkeitsindex auf Basis eines typischen Haushaltseinkommens – konkret aus dem oberen Drittel der mittleren Einkommensgruppe bei sozialversicherungspflichtigen Vollzeitbeschäftigten im Alter von 30 bis 40 Jahren.

Und hier liegt der Knackpunkt. Während Städte wie Wolfsburg mit höheren Durchschnittseinkommen punkten und dort trotz teurerer Immobilien ein hoher Index erreicht wird, schneidet Peine etwas schlechter ab. Im Klartext heißt das, das Angebot ist da, aber vielen fehlt schlicht das nötige Einkommen, um den Traum vom Eigenheim realisieren zu können.

Volksbank: „Nicht nur der Preis zählt“

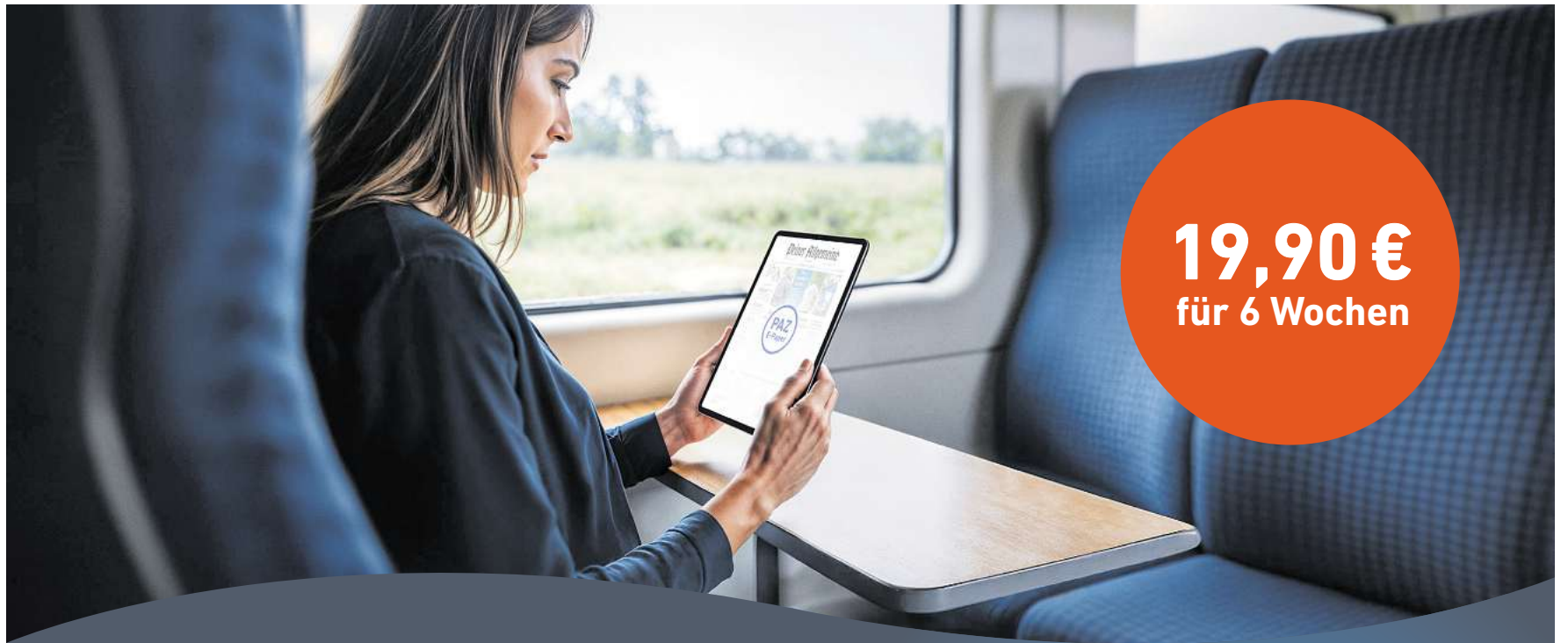
Dirk Roskopf, Geschäftsführer der Volksbank BraWo Immobilien GmbH, sieht im Gespräch mit unserer Redaktion einen bekannten Effekt: „In einkommensstarken Regionen lassen

sich auch höhere Preise leichter stemmen. In eher ländlich geprägten Kreisen, wo das Durchschnittseinkommen geringer ist, scheitert der Immobilienkauf oft an der Finanzierung.“ Dabei sei der Wunsch nach Wohneigentum durchaus vorhanden. Das bestätigen auch regionale Bauträger und Makler, die jedoch auf gestiegene Anforderungen durch Banken und deutlich höhere Finanzierungskosten seit 2022 hinweisen.

Stabile Preise, verhaltener Ausblick

Andrea Weber-Suilmann vom Landesamt für Geoinformation und Landesvermessung Niedersachsen sieht im ländlichen Raum und damit auch im Landkreis Peine einen „relativ stabilen Markt“, der sich nach den Corona-Jahren, dem Ukrainekrieg und dem Zinsanstieg gefangen habe. „Wir beobachten aktuell eine Seitwärtsbewegung. Das heißt: keine großen Preissteigerungen, aber auch kein Einbruch.“

Ob die Preise bald wieder steigen, lasse sich kaum seriös prognostizieren. „Das hängt stark von der Zinspolitik, der Einkommensentwicklung und dem Neubauvolumen ab.“



19,90 €
für 6 Wochen

Mehr Wissen kostet weniger als ein Deutschlandticket.



Und so geht's: QR-Code scannen,
telefonisch ☎ 0800 12 34 912 (kostenfrei)
oder online bestellen unter
🌐 abo.PAZ-online.de/informiert25

Deiner Allgemeine ZEITUNG

Abtrennen und einsenden an PAZ, Vertrieb, Werderstr. 49, 31224 Peine Partner im RedaktionsNetzwerk Deutschland

Ja, ich möchte das Sechs-Wochen-Abo der PAZ bestellen!

89695/3

Die Lieferung soll beginnen am: _____
(spätestens am 18.08.2025)

- PAZ Digital** (E-Paper mit vollem Zugriff auf PAZ+) für 19,90 Euro
- PAZ** (Print mit E-Paper, ohne Zugriff auf PAZ+) für 39,90 Euro

Widerrufsbelehrung: Diese Bestellung kann innerhalb von zwei Wochen ohne Angabe von Gründen in Textform (Brief, E-Mail) widerrufen werden.

Machen Sie es sich einfach: Zahlen per Bankeinzug
Ich zahle bequem per SEPA-Lastschriftmandat. Dazu ermächtige ich die Madsack Medien Ostniedersachsen GmbH & Co. KG, Zahlungen von meinem Konto mittels Lastschrift einzuziehen. Andernfalls erhalte ich eine Rechnung (Aufpreis: 1,50 €).

D E _____
IBAN

Bankinstitut

Kundeninformationen

Ja, ich möchte (jederzeit widerruflich) unverbindlich Informationen zu Angeboten der PAZ per E-Mail und Telefon erhalten.

Ich bestätige, dass die Einwilligung freiwillig erfolgte. Der Nutzung meiner personenbezogenen Daten durch die PAZ kann ich jederzeit telefonisch (0800 1234-912), schriftlich (Madsack Medien Ostniedersachsen GmbH & Co. KG, PAZ, Vertrieb, Werderstr. 49, 31224 Peine) oder per E-Mail (vertrieb@paz-online.de) widersprechen.

Informationen zur Verarbeitung Ihrer Daten: www.madsack.de/dsgvo-info
Madsack Medien Ostniedersachsen GmbH & Co. KG,
Sitz: Peine, Registergericht: Hildesheim HRA 100766

Name, Vorname

Straße, Hausnummer

PLZ, Wohnort

Geburtsdatum _____ Telefon _____

E-Mail-Adresse (wichtig für die Bestellbestätigung, den E-Paper-Zugang etc.)

Nach der sechsten Woche läuft das Abonnement weiter, bis Sie etwas anderes von mir hören. Ich zahle dann den aktuellen Bezugspreis. Dieser beträgt zurzeit 43,90 Euro für PAZ Digital oder 61,90 Euro für PAZ. Wenn ich nach sechs Wochen nicht weiterlesen möchte, genügt eine kurze Info bis spätestens 14 Tage vor Ende des Aktionszeitraums. Das Angebot gilt nur, wenn in den letzten drei Monaten kein Abo im Haushalt bestanden hat. Der Verlag behält sich die Ablehnung von Abos in Einzelfällen vor.

_____ Datum

_____ Unterschrift

▶ **STELLENANGEBOTE ALLGEMEIN**

seela
Verkehrsfachschule
Braunschweig

Tel.: 0531-37003-172
E-Mail: info@seelamail.de

Fahrlehrer (m/w/d) werden überall gesucht. Wir bilden Sie aus und vermitteln Ihnen auf Wunsch einen Arbeitsplatz. Komplette förderbar durch öffentliche Träger! Unterkunft vorhanden.

Schauen Sie doch mal vorbei und reservieren Sie sich Plätze für unseren „Schnupper-Tag“!

Wann: **16.08.2025**
Beginn: **10 Uhr**



Bürofachkräfte, Sachbearbeiter und Lageristen (m/w/d)
in Vollzeit zu sofort oder später.
MS-Office Kenntnisse erwünscht
Bewerbung bitte schriftlich oder per Mail an:
adh-fishing
Siems GmbH & Co. KG
Peine/Vöhrum
personal@adh-fishing.de

Wir sind ein Unternehmen der Wohnungswirtschaft mit Sitz in Hämelerwald und suchen eine/n
Hausmeister (m/w/d)
auf Minijob-Basis
für die Pflege der Grünanlagen, Winterdienst und Reinigungsarbeiten in unseren Wohnanlagen in Peine.
GEWO
Wohnungsunternehmen GmbH & Co. KG
Tel. 05175/954763
www.gewo.org

MÜLLER TIEFBAU
Suche
Tiefbauer (m/w/d) allgemein und für Schmutz- und Regenwasser in Peine, OT Woltorf in VZ mit Führerschein
0173 - 6437105

Reinigungskraft m/w/d für Wendeburg - Drensäcker gesucht, AZ: Montag - Freitag von 14:00 - 16:00 Uhr
Tel. Bewerbung: ☎ 0171/8431973
Hans Schulz Gebäudereinigung GmbH

Schülerjob gesucht?

Jetzt Zeitungen austragen und Geld verdienen bei der WM Vertriebs- und Werbeservice GmbH

Einfach online oder über WhatsApp bewerben und den QR-Code scannen:

Freie Gebiete:

- Hohenhameln
- Telgte
- Wierthe
- Edemissen
- Wendeburg Zweidorf

hallo PEINE wochenende

▶ **GÄRTNER**

Gartenbaufachbetrieb AGIRMAN

Seit über 26 Jahren alles rund ums Haus von A-Z.
Kostenl. Voranschlag vor Ort.
Tel. 0170 - 8 34 70 11

Gartenbau Stroh gut u. zuverlässig, Gartenarbeit jeglicher Art, Zaunbau.
☎ 05171/292089 o. 01522/8996762

Gashi
Garten- und Tiefbau GmbH & Co. KG
Gartengestaltung, Baumfällung, Erd- u. Tiefbau, Pflasterarbeiten, Sand, Kies & Erdarbeiten, Natursteinarbeiten, Zaun- und Gabionenbau
Telefon: 05171/9400176

Gartenpflege Tel.: 0172 / 1593860

Malner Gartenbau

Als GaLabau-Fachbetrieb gestalten und pflegen wir Ihren Garten, fällen Bäume, bauen Zäune u. Terrassen, führen Pflasterarbeiten aus u.v.m.

www.malner-gartenbau.de
☎ 05171 / 29 23 22

Biete preisgünstig
Gartenarbeiten jegl. Art: Baggerarbeiten, Pflasterarbeiten, Baumfällarbeiten inkl. Abfuhr, Zaunbau, Dauerpflege, Rasen/Rollrasen,
Gartenbaubetrieb Heuer
☎ (01 73) 9622350

▶ **MÖBELTRANSPORTE**

PLATE UMZÜGE

Kein Umzug ohne unser Angebot!
Porschestra. 4 · 38112 Braunschweig
Tel.: +49 531 / 4 00 666
info@plate-umzuege.de

C&K Umzugsservice,
Umzüge, Entrümpelungen, Renov., Möbelmontagen, Lagerung
☎ (05 31) 38 91 23 55

▶ **ENTRÜMPELUNG**

Entrümpelung mit Gewinn, Haush.-Auflösung ☎(0176) 21048758 od. (05176) 2500666 Meisterbetrieb

▶ **FLIESENLEGER**

Treppen- Balkone- Terrassenfliesenverlegung ☎0160/977 396 54

▶ **MALER / TAPEZIERER**

Bachmann Malerarbeiten
☎ (0171) 1402086

▶ **MINIJOBS ANGBOTE**

Suche zuverlässige Verkäuferin, Mittwoch- und Samstagvormittag, für Torten- und Kuchenverkauf auf dem Wochenmarkt. Führerscheinklasse alt 3, neu C1. ☎0171/2849031.

▶ **STELLENGESUCHE ALLGEMEIN**

Fliesenleger sucht Arbeit.
☎ 0160/ 977 39 654

▶ **HANDWERKER**

Fliesen & Design
Fachbetrieb für Fliesen-, Platten- und Mosaikverlegearbeiten

Beratung Verlegung Verkauf

- Badsanierung
- Treppen und Balkone
- Natursteine

38518 Gifhorn – Bostelberg 5
Tel. 0 53 71/9 37 68 32
05 31/1 22 88 21
E-Mail: fliesenunddesign@gmx.de

Zuverlässiger Handwerker übernimmt Malerarbeiten und Laminatverlegung. Kurzfristige Terminvereinbarung möglich. ☎ 0173 6705199

Biete Gartenarbeit an 017672242617

Üner Putz und Fliesen GmbH
seit 29 Jahren
Putzarbeiten aller Art, Sanierungsputz u. Reparaturarbeiten, kleine Rigips- und Fugarbeiten
☎ 0160-96 21 04 97
info@uener-putz.de

▶ **FENSTER / ROLLÄDEN**

PLISSEE PEINE
Kostenlose Beratung und unverb. Angebot.
Lieferzeit und Montage in nur 14 Tagen!
Tel.: 0 51 76 - 555 20 24
www.plisse-peine.com

Dein Job in Peine und Region

lokalboten.de
#1 für Zustelljobs

Freie Stellen in

- Groß Ilsede
- Plockhorst
- Hohenhameln
- Soßmar
- Essinghausen
- Blumenhagen
- Clauen

Heute eingestellt, morgen zugestellt

Egal ob Vollzeit, Teilzeit oder als Minijob. Wähle aus den besten Zustelljobs deiner Region den aus, der zu dir passt!

jetzt.bewerben@lokalboten.de
Hotline: 0800 1234 399 (kostenfrei)

Mein Testament für das Deutsche Krebsforschungszentrum. Denn ich möchte etwas hinterlassen.

dkfz. DEUTSCHES KREBSFORSCHUNGSZENTRUM IN DER HELMHOLTZ-GEMEINSCHAFT

www.dkfz.de/testament

▶ **VERKAUF ALLGEMEIN**

Birnen zum selber ernten 0517690147

Kaminholz frei Haus (0170) 1045267

BUCHENBRENNHOLZ OFENFERTIG
echte RM, Abholung/Lieferung
☎ (0160) 6513853

▶ **ALLGEMEIN ANKAUF**

Seriöse Frau sucht von Privat für Privat
Echtschmuck Uhren Münzen
☎ 0152/22695781

Möbel Kameras Teppich Hausrat usw.
Kaufe Möbel Hausrat aus Omas Zeiten,
Nähmaschine Musikinstrumente,
Akkordeon, Trompete Gitarre usw.
Teppiche Geschirr alten Schmuck
Silberbesteck Uhren Ansichtskarten alte
Fotoalben Ferngläser Fotoapparate
Kamera und Zubehör. Modelleisenbahn.
Alle Gesuche auch alt und defekt. Tel.
0179/1698142

Ihr Anruf ist Geld wert! Kaufe Näh-
masch., altes Spielzeug, Rohbernstein,
Schmuck, Münzen, Bücher, Handta-
schen, Abendgarderobe, Teppiche, Mu-
sikinstrumente, Porzellan, Puppen, Go-
belinbilder, LPs, Militaria 1 + 2. WK, Sil-
berbesteck (auch versilbert 90iger),
Zinn, Zahle sofort u. bar. BS
☎ (0152) 15790993

Gebrauchten Plattenspieler zu kaufen
gesucht. Tel. 0179/1698142

Suche Geweihe, Trophäen, Dekowaf-
fen, Klappfahrrad ☎ 01573/7903826

▶ **BASTELN, HEIMWERKER, MODELLBAU ANKAUF**

Modelleisenbahn und altes Spielzeug
gesucht ☎ (039403) 94168

▶ **ANTIQUITÄTEN VERKAUF**

Antik Galerie Braunschweig,
www.biedermeier.co

▶ **TIERMARKT VERKAUF**

BKH-Katzenbabys abzugeben,
10 Wo. alt ☎ 0176/72242617

▶ **FÜR DEN GARTEN VERKAUF**

Heckenschnitt, Zaunbau mit Entsor-
gung, ☎ (01 60) 760 95 28

▶ **VERKAUF PKW**

▶ **AUDI 80**

Audi-A4-Kombi, BJ-2004, 224.000,
TÜV/Neu, AHK, 2290€, 01637379739

▶ **ANKAUF PKW**

**Unfall + Totalschäden
- Gebrauchtwagen -**
VW, Audi, Opel, Ford, MB,
Japaner, Skoda, Busse usw.,
Bj. 2002 - 2025
ZAHLE HÖCHSTPREISE
☎ (05365) 88 66 F. H. Autohandel

PKW gesucht, auch mit Mängeln. Alles
anbieten. ☎ 0172 8415509

▶ **CAMPINGFAHRZEUGE ANKAUF**

Wir kaufen Wohnmobile & Wohnwagen
(03944) 36160 www.wm-aw.de, Firma

▶ **IMMOBILIENMARKT ANGEBOTE**

▶ **150 000 BIS 200 000 EURO**

Ilsede: Zweifamilienhaus
Mit Scheune + Garten, 197m² Wfl,
1.000m² Grdst, 8 Zi, Terrasse, Grg, 3
Stellpl., Bj.1850, ZH Gas, B:159kWh/
(m²a), Kl.E, KP 170.000,-. 05172-
9644911, ella-henke-immobilien.de

Großes Fachwerkhaus...
..in Ilsede zum Modenis. mit Nebenge-
lass + Garten. 140m² Wfl, 6 Zi, Keller,
Grg, Bj.1899, OH E, B:247kWh/(m²a),
Kl.G, KP 155.000,-. 05172-9644911
www.ella-henke-immobilien.de

▶ **300 000 BIS 350 000 EURO**

Ilsede: Großes 2-Fam.hs
Mit 2 Wohnungen + Garten, 286m² Wfl,
595m² Grdst, 10 Zi, 4 Bäder, Balkon,
2 Grg, Bj.1910, ZH Öl, B:276kWh/(m²a),
Kl.H, KP 310.000,-. 05172-9644911
www.ella-henke-immobilien.de

▶ **350 000 BIS 450 000 EURO**

Top-Lage von Ilsede
Freistehendes, gepfl. 1-Fam.haus mit 6
Zi + Garage, 137m² Wfl, 470m² Grdst,
Keller, EBK, Bj.1967, ZH Gas, B:342
kWh/(m²a), Kl.H, KP 365.000,-. 05172-
9644911, ella-henke-immobilien.de

Edemissen: Nah am See
Modernes, freistehendes 1-Fam.haus,
160m² Wfl, 4 Zi, Terrasse, Carport, 2 Bä-
der, Bj.2024, ZH E, B:43kWh/(m²a), Kl.A,
KP 398.000,-. 05172-9644911
www.ella-henke-immobilien.de

Peine-Stederdorf ...
Schönes, gepfl. 2-Fam.hs m. 2 Whg,
290m² Wfl, 6 Zi, 3 Garage, Garten,
Bj.1925, EH Gas, B:157kWh/(m²a), Kl.E,
KP 425.000,-. 05172-9644911
www.ella-henke-immobilien.de

1- bis 2-Fam.hs in Ilsede
Mit Traumgarten. 180m² Wfl, 1.100
Grdst, 6 Zi, Terrasse, 2 Balkone, Do. ga-
rage, Bj.1995, ZH Gas, V:106kWh/
(m²a), Kl.D, 450.000,-. 05172-9644911
www.ella-henke-immobilien.de

▶ **450 000 EURO & MEHR**

Exklusiver Bungalow ...
Ilsede. Mit schönem Garten, 260m² Wfl,
1.150m² Grdst, 7 Zi, Keller, Sauna, Do.-
Carport, Bj.1992, ZH Gas, V:89kWh/
(m²a), Kl.C, 550.000,-. 05172- 9644911
www.ella-henke-immobilien.de

▶ **IMMOBILIENMARKT GESUCHE**

Suche Haus zum Kauf
auch sanierungsbedürftig und älter oder
zum abreißen ☎ 0176/86099868

▶ **MEHRFAMILIENHÄUSER**

Anlageobjekt gesucht
Solides Mehrfam.haus mit mind. 10 Ein-
heiten in gut vermittelter Lage von In-
vestor aus Berlin gesucht. 05172-
9644911, ella-henke-immobilien.de

▶ **EIN- & ZWEIFAMILIENHÄUSER**

Raum Ilsede gesucht.
Junges Paar sucht solides EFH, DHH
oder RH, auch älteres Baujahr zum Mo-
dernis., am liebsten in Ilsede oder Orts-
teile, bis max. 220.000,-. 05172-
9644911, ella-henke-immobilien.de

Reihenhaus gesucht

Ehepaar mit Kind sucht gepfl. RH ab 4
Zi in Peine +10 km. Ab ca. 90m² Wfl.,
gern mit Garage od. Stellplatz. 05172-
9644911, ella-henke-immobilien.de

Großes Haus gesucht

5-köpfige Familie sucht großzügiges 1-
oder 2-Fam.hs für sich u. die Oma mit
mind. 5-6 Zi und gern Garten. 05172-
9644911, ella-henke-immobilien.de

Gesucht in Wendeburg

VW-Ingenieurin und ihre Familie suchen
gemütl. Haus ab 4 Zi in Wendeburg,
Borfeld, oder ähnliche Lage. 05172-
9644911, ella-henke-immobilien.de

Nördlich von PE gesucht

Personalmanagerin und ihr Mann su-
chen gepfl. Haus ab 120m² Wfl in Ede-
missen, Stederdorf, o.ä. Lage. 05172-
9644911, ella-henke-immobilien.de

Peine bis 500.000,- gesu.

Solvente Familie mit 3 Kindern sucht
großzügiges EFH in guter, bevorzugter
Lage, gern mit Garage/Carport. 05172-
9644911, ella-henke-immobilien.de

Bungalow gesucht

IT-Leiter und seine Frau suchen Bungalow
od. kleines Haus mit pflegeleichtem
Garten/Terrasse im LK Peine. 05172-
9644911, ella-henke-immobilien.de

Bis ca 400.000,- gesucht

Industriemanager mit Familie sucht
Haus oder Haushälfte ab 5 Zi, gern mit
2 Bad/Gäste-WC und Garten. 05172-
9644911, ella-henke-immobilien.de

Gesucht in Vechelde

Ehepaar erwartet Nachwuchs und sucht
gepfl. EFH, DHH oder RH nahe den El-
tern in Vechelde + 10 km. 05172-
9644911, ella-henke-immobilien.de

▶ **EIGENTUMSWOHNUNGEN**

Zum Vermieten gesucht

Ehepaar sucht als Kapitalanlage Eigen-
tumswohnung mit 2-4 Zi, vermietet od.
leerstehend, auch unrenoviert. 05172-
9644911, ella-henke-immobilien.de

Exklusive ETW gesucht

Manager sucht großzügige Wohnung
zum Kauf in Peine. Mind. 120m² Wfl.
u. mit gehobener Ausstattung. 05172-
9644911, ella-henke-immobilien.de

▶ **BAUGRUNDSTÜCKE**

SUCHE Baumöglichkeit ab 400 m²,
Abschnitt vom Garten, Abriss, 2. Reihe,
Resthof o.ä. ☎ 0176/15416372

▶ **WOHNUNGSMARKT VERMIETUNGEN**

▶ **2-ZIMMER-WOHNUNGEN**

31224 Peine, Pulverturmwall 62, 2 Zi.,
EBK, 49m², KM 400€ + NK, kurzfristig
zu vermieten, betreutes Wohnen
☎ 0160 / 973 45 805

▶ **3-ZIMMER-WOHNUNGEN**

Bezugsfertig, 120m², 3 ZKB, mit EBK
u. Gartenanteil, +40m² Abstellraum,
660€ KM +NK +MS ☎ (05171) 55336

▶ **4- & MEHR-ZIMMER-WOHNUNGEN**

Edemissen, Ortskern, 4-Zi.-Wohnung,
Bj. 2006, EG, Kü., Bad, Dusch-WC, sep.
Abstellr., Garage, Garten, Kamin, geh.
Ausstattung, 130m² WF, Öl-ZH, Ener-
giebedarf: 110kWh/m²*a, KM= 5,90€,
zum 1.11.25 ☎051 73/60 91 od. ☎01
71/24 37 682

▶ **REISEN / VERANSTALTUNGEN**

SKAN-CLUB 60 plus	6-/8-TAGE-SENIORENREISEN
THÜRINGEN „EGAPARK“, ERFURT, GOTHÄ <i>Morada HOTEL GOTHÄER HOF</i>	BAD WÖRISHOFEN IM ALLGÄU <i>Morada HOTEL BAD WÖRISHOFEN</i>
<ul style="list-style-type: none"> Fahrt im Nichtraucherferienreisbus mit WC 7 Übernachtungen in Zimmern mit Dusche/WC Galabuffet sowie Thüringer Spezialitätenbuffet (im Rahmen der Halbpension) Bis Rückreise 28.09.: Ausflug und Eintritt in den egapark - Erfurter Gartenausstellung inkl. egapark-Express (Zuschlag € 20,- pro Person), Stadtführung Gotha, NEU! Ausflug Erfurt mit Sehenswürdigkeiten Ab Anreise 19.10.: Thüringer-Wald-Rundfahrt (außer Weinnachten und Silvester), Begleitung zum Schloss Friedenstein Fahrt zum Erfurter Weihnachtsmarkt (nur *-Termin) Kofferservice im Hotel nach Bedarf u.v.m. 	<ul style="list-style-type: none"> Fahrt im Nichtraucherferienreisbus mit WC 7 Übernachtungen in Zimmern mit Dusche/WC Galabuffet sowie Allgäuer Spezialitätenbuffet (im Rahmen der Halbpension) Kostenloser Eintritt ins Sebastian-Kneipp-Museum; Busfahrt zur Therme und zurück (im Rahmen der Kurtaxe) Begleitung unseres Reisebetreuers zu ausgewählten Kurveranstaltungen Therme Bad Wörishofen: 1 Tageskarte, Begleitung Reisebetreuer zur Therme, 1 Karte für 4 Stunden in die Therme ** (Zuschlag € 80,- pro Person, ab 18.10. € 70,-; ** ab 18.10.) Fahrt zum Weihnachtsmarkt München (nur *-Termin) Kofferservice im Hotel nach Bedarf u.v.m.
21.09., 19.10., 16.11., 14.12.* 21.12. (Weihnachten), 28.12.2025 (Silvester)	20.09., 18.10., 15.11., 13.12.* 20.12. (Weihnachten)
ab Euro 515,- pro Person im DZ inkl. Halbpension Preisnachlass bei Selbstanreise: € 50,- pro Person! (bis Rückreise 28.09.) Keine Parkgebühren! Kein Einzelzimmerzuschlag!	ab Euro 595,- p. P. im DZ/ZBZ inkl. Halbpension Preisnachlass bei Selbstanreise: € 50,- pro Person! Keine Parkgebühren! Einzelzimmerzuschlag: € 120,-
Buchung und Beratung bei einem Reisebüro Ihrer Wahl oder unter dem kostenlosen Kundenservicetelefon: 0800-123 19 19 (täglich von 8 bis 18 Uhr)	
<small>Veranstalter: SKAN-TOURS Touristik int. GmbH · Gehrenkamp 1 · 38550 Isenbüttel www.seniorenreisen.de</small>	

Morada HOTEL GOTHÄER HOF THÜRINGEN, ERFURT, EISENACH	
LEISTUNGEN: <ul style="list-style-type: none"> 2, 5 oder 7 x Übernachtung im komfort. Hotelzimmer inkl. Halbpension 2, 5 oder 7 x „All-inclusive-Getränke“ zum Abendessen 1 x Begrüßung mit Welcome-Drink 1 x Kaffeetafel mit 1 Kännchen Kaffee oder Tee und 1 Stück Kuchen 1 x musikalischer Unterhaltungsabend 	TERMINE 2025 3 Tage ab € 142,- 15.08., 22.08., 29.08., 05.09., 12.09., 19.09., 26.09., 03.10., 10.10. 6 Tage ab € 284,- 17.08., 24.08., 31.08., 07.09., 14.09., 21.09., 28.09., 05.10., 12.10. 8 Tage ab € 373,- 17.08., 24.08., 31.08., 07.09., 14.09., 21.09., 28.09., 05.10., 12.10.
<small>Pro Person im Doppelzimmer, EZ-Zuschlag: € 13,-/Nacht Freecall: 0800/123 39 39 täglich von 8-18 Uhr buchung.ev@morada.de Hoteladresse: Weimarer Straße 18 · 99867 Gotha Anbieter: MORADA Hotel „Gothaer Hof“ Bew.-GmbH, Gehrenkamp 1 · 38550 Isenbüttel · www.morada.de</small>	

Flohmarkt Harz+Heide BS! Veranstalter Agentur Maué, Sa. / So. 09. u. 10. AUG. www.pinguin-maerkte.de

▶ **BEKANNTSCHAFTEN ALLGEMEIN**

Er, adrett, viele Interessen, sucht schlanke, dunkelhaarige Frau bis 52 J. für Partnerschaft ☎ 0151/56732567



erscheint an jedem Sonnabend

Verlag:
Madsack Medien Ostniedersachsen GmbH & Co. KG
31224 Peine, Werderstraße 49
www.hallopeine.de

Geschäftsführer:
Carsten Winkler, Günter Evert

Verantwortlich für den Anzeigenteil:
Carsten Winkler

Redaktion: Melanie Stallmann
E-Mail: redaktion@hallopeine.de

Anzeigen-Annahme:
Tel. (08 00) 1234-906
*kostenlose Servicenummer
E-Mail: anzeigen@hallopeine.de

Vertrieb:
Telefon (0800) 1234-909
E-Mail: vertrieb@hallopeine.de

Verbreitete Auflage:
Gemäß ADA Meldung für Q3/2024
60.407 Exemplare

Druck:
Druckzentrum Niedersachsen
Gutenbergstraße 1
31552 Rodenberg

Gültige Preisliste im Internet:
www.paz.mediadaten.online/anzeigenblaetter

Leserbriefe:
Anonyme Zuschriften werden nicht veröffentlicht. Jeder Leserbrief muss mit voller Adresse versehen und vom Einsender unterschrieben sein. Die Redaktion behält sich Kürzungen unter Berücksichtigung der presserechtlichen Verantwortung vor.
Für unverlangt eingesandte Manuskripte wird keine Gewähr übernommen. Rücksendungen nur, wenn Porto beiliegt.



Bundesverband
Deutscher
Anzeigenblätter



AUFLAGEN
KONTROLLE
DER
ANZEIGEN
BLÄTTER
BVDA/BDZV

Falls Sie dieses Produkt nicht mehr erhalten möchten, bitten wir Sie, einen Werbebotschaftler mit dem Zusatzhinweis: „bitte keine kostenlosen Zeitungen“ an Ihrem Briefkasten anzubringen.
Weitere Informationen finden Sie auf dem Verbraucherportal www.werbung-im-Briefkasten.de



Im Herzen immer Hippie geblieben?
Dann sorgen Sie auch weiterhin für Love & Peace: Mit einem Testament, das Kindern weltweit Zukunft schenkt.
Infos auf www.plan.de/fair

ZUKUNFT FAIR MACHEN




Gibt Kindern eine Chance

clewa

VON MÖBEL HEINRICH

bis zu **45%**²⁾
DAUERTIEFPREISE
 Über 3.000 Artikel
 dauerhaft reduziert!

**NICHT VERPASSEN:
 GARTEN-
 SCHLUSS-
 VERKAUF**
 SCHNELL SEIN
 LOHNT SICH!

SOFORT VERFÜGBAR!
299.99 ^{630.-*}
 DAUERTIEFPREIS
KLEIDERSCHRANK,
 BxHxT ca. 225x225x52 cm.
 0727 0014 00



✓ viel STAU RAUM!



✓ mit TOPPER!



SOFORT VERFÜGBAR!
 je **49.99** ^{96.-*}
 DAUERTIEFPREIS
BEISTELLTISCH,
 BxHxT ca.
 40x55x40 cm.
 6000 2884 00-03

BOXSPRINGBETT,
 BxHxT ca. 155x104x224 cm, LF ca. 140x200 cm.
 0432 0031 02

SOFORT VERFÜGBAR!
899.99 ^{1591.-*}
 DAUERTIEFPREIS

JETZT NEU! **KOSTENLOSE LIEFERUNG!**³⁾
 Ab einem Lieferwert von 1000 Euro.

Auf alle **MÖBEL + KÜCHEN**
 Bis zum gewünschten **AUFSTELLUNGORT**

Service-Kracher: Ab 1000 Euro Lieferwert liefern wir ab sofort alle Möbel und Küchen kostenlos³⁾! Das ist einzigartig in der Region und ein echter Mehrwert für Sie. Ausgenommen ist eine Lieferung von reduzierten Ausstellungsstücken.

MANCHE TRÄUME KÖNNEN NICHT WARTEN!
 JETZT WOHNTRÄUME FINANZIEREN
 - bequem in individuellen Raten!

0%¹⁾
FINANZIERUNG

clewa

VON MÖBEL HEINRICH

Wohnen kann so einfach sein.

PEINE
500 m von der A2-Abfahrt
 Dieselstr. 4
 Tel.: 05171 54597-0
 Mo.-Fr. 10:00-19:00 Uhr
 Samstag 10:00-18:00 Uhr

★★★★★
 Die Filiale in **Peine** wurde auf Google mit 4,5 bewertet.
 01.08.2025 | 200 Rezensionen

@clewva
 Weitere Infos & Artikel unter: www.clevva.de



✓ SCHNELL WIE KEIN ANDERER
SCHNELL-LIEFERUNG!
 Über **10.000 Artikel** direkt auf Lager. Deshalb können Sie die Möbel sofort abholen, oder sich am nächsten Werktag bequem per **SCHNELL-LIEFERUNG** liefern lassen.
 Nur solange der Vorrat reicht.

Alle Angebote **gültig bis zum 26.08.2025** | **1) Finanzierung:** Ab einem Einkaufswert von 500.- Euro. Laufzeit der Finanzierung jeweils 24 Monate effektiver Jahreszins 0,0%, keine Gebühren. Weitere Laufzeiten auf Anfrage. Ein Angebot der TARGOBANK AG, Kasernenstr. 10, 40213 Düsseldorf, Bonität vorausgesetzt. Gilt nur für Neuaufträge. | **2) Dauertiefpreise:** Nachlass ist bereits im Verkaufspreis berücksichtigt. | **3) Kostenlose Lieferung:** Ab einem Lieferwert von 1000 Euro liefern wir Ihre Bestellung zu Ihnen nach Hause bis zum gewünschten Aufstellungsort, ausgenommen die Lieferung von reduzierten Ausstellungsstücken. | Alle Maße sind ca.-Angaben. Maß-, Farb- und Modellabweichungen, Preisirrtümer und Liefermöglichkeiten vorbehalten. | *) Listenpreis. | Alle Preise sind in Euro. | Alles solange der Vorrat reicht. | Ohne Deko.