



Gefährliche Hunde: Verhaltensänderung möglich

Gesetzesreform geplant: **Problemhunde** sollen zweite Chance bekommen

Peine. Ohne Maulkorb und Leine kann Staffordshire Terrier Roland mit seinen Pflegern vom Tierheim Peine nicht spazieren gehen. Roland ist zwar nicht offiziell vom Veterinäramt als gefährlich eingestuft. Auch als gefährlich gelistet ist er aufgrund seiner Rasse nicht, denn sogenannte Listenhunde gibt es in Niedersachsen nicht. Trotzdem ist Roland ein Problemhund.

Denn: „Roland neigt zu unvermittelten Attacken“, schildert Tierheimleiterin Heike Brakemeier. Bereits zwei Mal sei der Staffordshire Terrier in ein neues Zuhause vermittelt worden. Jedes Mal musste er wieder ins Tierheim zurückkehren.



Tierpfleger Dominik Dube und Tierheim-Leiterin Heike Brakemeier mit dem Hund Roland. Er ist 2021 durch die Tierklappe anonym im Peiner Tierheim abgegeben worden.

FOTO: GERO GEREWITZ

Dabei sah am Anfang alles gut aus, Roland verhielt sich im Tierheim ganz ordentlich. „Er hat einen guten Grundgehorsam.“ Um vom Hund akzeptiert zu werden, seien die neuen Besitzer über Monate ins Tierheim gekommen. Doch im neuen Zuhause angekommen, wendete sich das positive Bild schnell. „Es endete damit, dass er seine neuen Besitzer regelrecht stellte und bedrohte“, erzählt Brakemeier. Auch Fremden gegenüber ist der Hund wenig tolerant: „Er muss einen kennen, sonst wird es problematisch“, so die Tierheimleiterin. So sei eine Vermittlung praktisch unmöglich, **Fortsetzung auf Seite 2**

Wir starten in die Saison!



Qio

Ab sofort bei uns erhältlich!
Wir bieten die große Auswahl der „COMPACTEN“ Trendräder!
Natürlich mit unserem Top Service, Ersatzteilen und einer Menge Zubehör!
Testen Sie Ihr neues Qio bei uns!

eBike Qio „Eins AP-8“



TOP Preis

Bosch Motor AL+, Akku 500 Wh
Reichweite bis zu 170 km,
Unisex 20 Zoll

2.999,- € ~~3.699,-~~

eBike Grecos ELI 2.2 SFG



TOP Preis

Bosch Mittelmotor, Activeline plus,
Akku 500 Wh bis zu 170 km Reichweite,
8-Gang-Shimano Nabenschaltung
mit Rücktrittbremse, Federgabel

2.799,- € ~~2.849,-~~

Kayza Hydric SUV LTD 400
Nightline / Pianoline



TOP Preis

Bosch Mittelmotor AL+, Akku 400 WH,
Reichweite bis zu 130 km, 9-fach
Kettenschaltung, intergrierter Akku

1.999,- € Solange Vorrat reicht.

Unser Service macht uns so stark!

Öffnungszeiten:
Mo.–Fr. 9–13 Uhr und 15–18 Uhr, Sa. 9–13 Uhr
Tel. 05171 - 5 22 59

... wenn Sie den besten Service zu schätzen wissen

HOTOPP
Zweirad

Der Zweirad-Fachhandel mit dem kompletten Service!

Fahrrad. Fitness. Elektro Fahrrad Center Peine.

Schwarzer Weg 78 · 31224 Peine
Telefon 0 51 71/5 22 59

www.zweirad-hotopp-peine.de
E-Mail: zweirad-hotopp@web.de

P Parken ohne Probleme

Gefährliche Hunde

Fortsetzung von Seite 1

denn neue Besitzer könnten mit Roland nie Besuch empfangen.

Auch offiziell als gefährlich eingestufte Hunde sind so gut wie unvermittelbar, denn die Auflagen für Halter sind extrem hoch: Die Haltung gefährlicher Hunde oder sogenannter Listenhunde erfordert in Deutschland eine behördliche Erlaubnis, die Volljährigkeit, Zuverlässigkeit, Sachkunde, eine Haftpflichtversicherung und ein polizeiliches Führungszeugnis. Der Hund muss gechippt sein, oft einen Wesenstest bestehen und im öffentlichen Raum Maulkorb sowie Leine tragen.

Einstufung könnte zurückgenommen werden

Doch nun soll es für gefährliche Hunde eine Möglichkeit zur Rehabilitation geben. Derzeit bereitet das niedersächsische Landwirtschaftsministerium eine entsprechende Reform des Hundegesetzes vor. Demnach könnte die Einstufung zurückgenommen werden, wenn nachweislich eine dauerhafte Verhaltensänderung des Hundes erreicht wird. Voraussetzung dafür ist, dass mindestens 2,5 Jahre zwischen Vorfall und Gefährlichkeitseinstufung liegen.

Tierheimleiterin Heike Brakemeier hält es für eine „gute Sache“, den Problemhunden eine zweite Chance zu geben. Dass es auch schwierige Fälle schaffen könnten, zeige sich auch im Training, das der Polizeihundesportverein Peine dem Tierheim für Problemhunde kostenlos anbietet. „Darüber ist es uns gelungen, einige Hunde vermitteln zu können“, sagt Brakemeier.

Ihrer Erfahrung nach kann es gelingen, das Verhalten eines Hundes zu ändern - mit viel Training. „Es kommt auf das Alter des Tieres an. Je länger sich die aggressiven Verhaltensweisen eingefahren haben, umso

höher ist der Trainingsaufwand“, so die Leiterin.

Terrier Roland wurde in der Tierklappe abgegeben

Doch bei Roland sei dieser Zug abgefahren. „Ich denke nicht, dass man sein territoriales Verhalten noch rauskriegt. Er ist jetzt elf Jahre alt“, bedauert sie. Hinzu komme, dass Roland unter Schmerzen leide. Er habe Arthrosen und bekomme Schmerzmittel, unter anderem Cortison. „Seine Aggressionen können auch von den Schmerzen kommen“, sagt Brakemeier.

Sie geht davon aus, dass der Staffordshire Rüde seinen Lebensabend im Tierheim verbringen wird, auch wenn es noch eine Interessentin für ihn gebe. „Das Risiko, dass er beißt, ist da. Bislang hat er das nicht getan, aber wir wissen auch nicht, was in seiner Vorgeschichte war“, gibt sie zu bedenken. Denn Roland ist - wie die fünf anderen Problemhunde im Peiner Tierheim - über die anonyme Tierklappe abgegeben worden, die das Tierheim im August 2021 ins Leben rief, kurz darauf aber wegen Überlastung wieder schließen musste.

50 Beißattacken jährlich im Landkreis Peine!

Im Landkreis Peine werden pro Jahr bis zu 50 Vorfälle angezeigt, bei denen ein Hund einen Menschen oder einen anderen Hund gebissen hat. Bei nicht allen davon wird im Sinne des Hundegesetzes anschließend eine Gefährlichkeit festgestellt, teilt der Sprecher der Peiner Kreisverwaltung, Fabian Laaß, mit. Dies sei in etwa fünf bis 20 dieser Vorfälle der Fall.

Insgesamt wurden in den vergangenen fünf Jahren im Kreis Peine 45 Hunde neu als gefährlich eingestuft. Seit Inkrafttreten des Hundegesetzes waren es insgesamt 250, allerdings leben nicht alle Tiere noch im Kreisgebiet.



Staffordshire Terrier Roland ist nicht als "gefährlich" eingestuft, trotzdem ist er unvermittelbar.

FOTO: GERO GEREWITZ



Die Feuerwehr war beim Biogenen Zentrum Peine in Mehrum im Einsatz.

FOTO: RALF BÜCHLER

Brand beim Biogenen Zentrum

50 Kubikmeter **Kompost** in Lagerhalle stehen in Flammen

Mehrum. Ein Brand auf dem Gelände des Biogenen Zentrums Peine in Mehrum hat am Mittwochmorgen, 11. Februar, einen Großinsatz der Feuerwehr ausgelöst. Insgesamt 39 Kräfte waren vor Ort, um eine größere Menge Kompost zu löschen, die in einer Lagerhalle in Brand geraten war.

Eingegangen ist der Alarm kurz nach 8 Uhr, sagt Andree Brathering, Feuerwehr-Einsatzleiter und Ortsbrandmeister von Mehrum. Aus bislang ungeklärter Ursache ist das Feuer in der Halle an der Straße Ackerköpfe ausgebrochen, letztendlich standen 50 Kubikmeter Kompost in Flammen - eine Menge, die in etwa 330 Badewannen-Füllungen entspricht. Brathering vermutet, dass es sich um Selbstentzündung gehandelt haben könnte. Diese Gefahr bestehe vor allem bei großen Mengen an organischem Material.

Im Einsatz waren neben Polizei und Rettungsdienst Kräfte der Freiwilligen Feuerwehren aus Mehrum, Ohlum, Hohenhameln und Harber. Vor Ort war auch die örtliche Einsatzleitung der Gemeinde Hohenhameln. Unter den 39 Feuerwehrleuten befanden sich 14 Atemschutz-Geräteträger, von denen allerdings nur ein kleiner Teil eingesetzt worden sei, sagt Brathering. Er erklärt, warum so viele Kräfte ausgerückt sind: „Wir haben Erfahrung mit dem Betrieb. Vor mehreren Jahren hatten wir schon einmal einen Einsatz am Biogenen Zentrum, damals hat deutlich mehr gebrannt.“ Aufgrund dieser Erfahrung habe man jetzt schon zu Anfang eine größere Zahl an Einsatzkräften alarmiert.

Bei dem früheren Einsatz im Sommer 2018 war eine Maschine in unmittelbarer Nähe des Kompostwerks in Brand geraten. Vor Ort war die Feuerwehr seinerzeit über mehrere Stunden hinweg mit mehr als 50 Kräften und sechs Fahrzeugen. Gelöscht wurde der Brand von zwei Seiten.

Unterstützt hat beim jüngsten Einsatz auch das Unternehmen Remondis, welches das Biogene Zentrum betreibt. Mit zwei Radladern brachten die Fahrer den brennenden Kompost nach und nach in den Außenbereich. Die Radlader hätten Überdruckkabinen, die ein Eindringen von Staub, Schadstoffen und Gasen verhindern, schildert Brathering. „So können sie auch in verrauchte Gebäude fahren.“

Draußen habe die Feuerwehr den Kompost dann mit einem C-Rohr gelöscht. Bis auf die verbrannte Biomasse sei kein weiterer nennenswerter Sachschaden entstanden, sagt der Einsatzleiter. Auf die Lagerhalle hätten die Flammen nicht übergegriffen. Verletzt wurde glücklicherweise auch niemand. Gegen 10.45 Uhr war der Einsatz für die Feuerwehr beendet.

Nach ersten Informationen der Leitstelle am Mittwochmorgen sollte es sich um einen Großbrand an der Straße Ackerköpfe handeln. Die Polizei ging von einem Feuer in der dortigen Biogasanlage aus, dort sollte eine abgelegene Halle brennen. Wie sich später herausstellte, war der Einsatzort jedoch am Biogenen Zentrum.



39 Einsatzkräfte aus mehreren Feuerwehren waren vor Ort.

FOTO: RALF BÜCHLER

MEHR NACHRICHTEN

AUS PEINE UND DER REGION

FINDEN SIE AUF PAZ-online.de





Die "Digitalen Türöffner" sollen praxisnahes Wissen rund um die Nutzung von digitalen Angeboten vermitteln.

FOTO: CHRISTIN KLOSE/DPA-TMN

Landkreis startet Projekt „Digitale Türöffner“

Ehrenamtliche stärken **Medienkompetenz** älterer Menschen

Peine. Smartphones, Tablets und digitale Dienste gehören längst zum Alltag – doch nicht alle Menschen profitieren gleichermaßen von der digitalen Entwicklung. Mit dem Projekt „Digitale Türöffner im Landkreis Peine“ wird ab März ein neues Qualifizierungsangebot gestartet, das genau dort ansetzt: Ehrenamtliche werden dazu befähigt, Menschen ab 60 Jahren beim sicheren, selbstbestimmten und kritischen Umgang mit digitalen Medien zu begleiten.

„Angesprochen werden insbesondere digital interessierte Personen, die sich ehrenamtlich engagieren oder engagieren möchten – etwa in Nachbarschaftshilfen, Seniorenkreisen oder sozialen Einrichtungen“, erklärt Katja Schröder, stellvertretende Kreissprecherin. Diese Personengruppe werde im Rahmen einer 40 Unterrichtseinheiten umfassenden Qualifizierung

zu sogenannten Digitalen Türöffnern ausgebildet. Ziel sei es, ihr technisches Wissen, ihre Kommunikationskompetenz und ihre medienpädagogischen Fähigkeiten gezielt zu stärken. Die Qualifizierung vermittelt praxisnahes Wissen rund um Smartphone- und Tablet-Nutzung, Apps für Alltag, Gesundheit und Mobilität, Online-Banking sowie digitale Behördengänge.

Ein besonderer Schwerpunkt liegt auf Datenschutz, digitaler Sicherheit und dem kritischen Umgang mit Informationen im Netz – einschließlich der Einordnung von Fake News und automatisierter Desinformation. Auch Grundlagen und Alltagsanwendungen von Künstlicher Intelligenz werden thematisiert.

Die ausgebildeten Digitalen Türöffner geben ihr Wissen anschließend direkt an ältere Menschen weiter. Sie unterstützen

beim Einstieg in die digitale Welt, bauen Berührungsängste ab und fördern die Fähigkeit, digitale Informationen kritisch zu bewerten. Damit leistet das Projekt einen wichtigen Beitrag zur sozialen und demokratischen Teilhabe älterer Menschen und wirkt einer digitalen Spaltung gezielt entgegen.

Die Qualifizierung findet in sechs Modulen von März bis Juli statt. Zum Abschluss gibt es ein Teilnahmezertifikat. Mit dem Projekt werde ehrenamtliches Engagement gestärkt und digitale Teilhabe generationenübergreifend unterstützt, so Schröder.

Die Teilnahme an der Qualifizierung ist kostenfrei. Weitere Informationen gibt es auf den Webseiten des Landkreises www.landkreis-peine.de und der Kreisvolkshochschule www.kvhs-peine.de, dort ist auch die Anmeldung möglich.

HEINEKE Bauunternehmen GmbH



- Hoch- und Stahlbetonbau
- Innen- und Außendämmung
- Altbausanierung
- Fliesenarbeiten
- Trockenausbau
- An- und Umbauten
- Bauwerksabdichtung
- Zimmerarbeiten

An den Rotten 4 • 31249 Hohenhameln-Ohlum
☎ 0 51 28 - 6 93 • www.bauunternehmen-heineke.de

22272301_002426

SCHENKE LEBEN,
SPENDE BLUT.



Mo., 23. Februar | 15:30 - 19:30 Uhr
Grundschule
Bernwardstraße 8, Groß Lafferde



Jetzt QR-Code scannen
und einen Termin
reservieren!



6058301_002626



Helfen Sie
mit einer Fluss-
Patenschaft!

Schillernder Tauchexperte
sucht steiles Ufer zwecks
Bau eines Eigenheims.
Tel.: 030.284984-1574

NABU.de/fluss-pate
E-Mail: paten@NABU.de

MEHR NACHRICHTEN
AUS PEINE UND DER REGION
FINDEN SIE AUF PAZ-online.de



Damen und Herren

30%
auf das gesamte
Warensortiment

Pantoletten • Sandalen
• Halbschuhe • Slipper



50%
auf Stiefel
& Stiefeletten



Peine-Vöhrum
Herrenfeldstraße 37
Tel. 2 57 06

Der Countdown läuft:
**Räumungs-
verkauf**

Kinder
Kinderwinterstiefel
jedes Paar

30 €

20%
auf Kinderhalbschuhe
& Sandalen



legero



Ein-Prozent-Methode vs. Fahrtenbuch

Durch die private Nutzung eines Dienstwagens entsteht begünstigten Beschäftigten ein geldwerter Vorteil, der versteuert werden muss. Dafür gibt es zwei unterschiedliche Verfahren: die Fahrtenbuchmethode und die Pauschalmethode, auch 1-Prozent-Methode genannt.

„Je niedriger der Bruttolistenpreis bei der Erstzulassung, desto vorteilhafter kann die 1-Prozent-Methode sein“, sagt Jana Bauer, Geschäftsführerin beim Bundesverband Lohnsteuerhilfevereine. Die Fahrtenbuchmethode ist häufig günstiger, wenn der Dienstwagen überwiegend geschäftlich genutzt wird. Ein Beispiel bringt Klarheit:

Angenommen ein Dienstwagen hat einen Bruttolistenpreis von 45.000 Euro.

Bei der Pauschalmethode wäre die Privatnutzung des Pkw dann kilometerunabhängig mit einem Prozent des Bruttolistenpreises pro Monat zu versteuern - macht 5.400 Euro auf das Jahr gerechnet.

Hinzu kommt der geldwerte Vorteil für die Wegstrecke zur Arbeit mit 0,03 Prozent des Bruttolistenpreises pro Kilometer und Monat. Beträgt die einfache Wegstrecke zwischen Wohnung und Arbeitsstelle 20 Kilometer, kämen also noch einmal 3.240 Euro hinzu.

Macht in Summe einen mit

dem persönlichen Steuersatz zu versteuernden geldwerten Vorteil von 8.640 Euro auf das Jahr gerechnet. Unerheblich ist hier, wie viel der Dienstwagen tatsächlich privat genutzt wird.

Bei der Fahrtenbuchmethode ist das anders. Hier werden Beschäftigten nur die Kosten als geldwerter Vorteil auferlegt, die tatsächlich durch die Privatnutzung veranlasst wurden. Dafür ist zunächst zu ermitteln, wie hoch die Gesamtkosten des Dienstwagens pro gefahrenem Kilometer sind, ehe der geldwerte Vorteil anteilig berechnet werden kann.

In dem obigen Beispiel taxiert Jana Bauer die jährlichen Gesamtkosten des Dienstwagens bei einer Laufleistung von 20.000 Kilometern auf 12.000 Euro.

Das macht einen individuellen Kilometersatz von 0,60 Euro.

9.400 Kilometer davon sollen für die Privatnutzung und die Fahrten zur Arbeit angefallen sein - multipliziert mit dem individuellen Kilometersatz ergibt sich ein geldwerter Vorteil von 5.640 Euro.

Bedeutet: In diesem Beispiel fällt der zu versteuernde geldwerte Vorteil bei der Fahrtenbuchmethode um 3.000 Euro günstiger

aus. Hier könnte sich der Mehraufwand also lohnen, Tag für Tag genau zu dokumentieren, inwieweit der Wagen geschäftlich und inwieweit privat genutzt wird.

Bauer zufolge ist das regelmäßig so, wenn der Dienstwagen

überwiegend geschäftlich genutzt wird. Je höher der private Nutzungsanteil ist, desto eher kann die Pauschalmethode lohnen - bei dieser Besteuerungsart sind sämtliche privat veranlassten Fahrten steuerlich abgegolten. (DPA)



Das Führen eines Fahrtenbuchs kann sinnvoll sein.

FOTO: CHRISTIN KLOSE/DPA-MAG

+ NOTDIENSTE AM WOCHENENDE+

KINDERÄRZTE

BRAUNSCHWEIG Kinderärztlicher Bereitschaftsdienst im Klinikum Tel. 116117, Salzdhallener Str. 90: Sa., So. 10-20 Uhr

ZAHNÄRZTE

PEINE Zahnärztlicher Notdienst Tel. (05176) 923399: Sa., So.

SEHNDE Zahnärztlicher Notdienst Tel. (05138) 2560: Sa., So.

TIERÄRZTE

KLEIN LAFFERDE Dr. Edmund Kuhmann Tel. (05174) 530, Ütschenkamp 6A: Sa., So.

APOTHEKEN

ABBENSEN Wiesen Apotheke Tel. (05177) 922244, Edemisser Landstr. 9: So. 9-9 Uhr

GADENSTEDT Burg-Apotheke Tel. (0800) 2874524, Osterfeld 2: So. 9-9 Uhr

STEDERDORF Hubertus-Apotheke Stederdorf Tel. (05171) 17543, Peiner Str. 18A: Sa. 9-9 Uhr

ÄRZTE

PEINE Allgemeiner Bereitschaftsdienst telefonische Erreichbarkeit bis zum Folgetag 7 Uhr, Tel. 116117: Sa., So. 8 Uhr

Alle Angaben ohne Gewähr.



REISEDETAILS

Für alle Fahrten gilt:

Taxiservice ab/an Haustür inklusive!

Sausewind

entspannt reisen



DZ 1.029 € | EZ 1.089 €
01.06. – 05.06.26

Ausflüge Darß-Zingst und Ribnitz-Damgarten mit Reiseleitung

Fischland Darß – Urlaubsparadies

Der Nationalpark Vorpommersche Boddenlandschaft gilt als eine der schönsten Landschaften Deutschlands. Genießen Sie pudrig weiche Strände, mystische Windflüchter und weite Blicke über das Meer.



DZ 1.249 € | EZ 1.399 €
02.07. – 08.07.26

Konzertnachmittag mit „Die Ladiner“ auf der Seiser Alm

Dolomitenfeuer in Südtirol

Im goldenen Sonnenlicht leuchten die Dolomiten wie pures Gold. Diesen atemberaubenden Ausblick auf den Sella Stock, Langkofel, Cirspitzen und den Schlern bieten wir Ihnen bei einer Seilbahnfahrt auf die Seiser Alm.

Zusatztermin



DZ 629 € | EZ 759 €
09.08. – 12.08.26

Stadtführungen in Mechelen, Gent, Brügge und Antwerpen

Bezauberndes Flandern

Flandern, das grüne Land an Schelde und Maas, verbindet in einzigartiger Weise spannendes Mittelalter mit modernem Europa. Besuchen Sie die schönsten Städte Flanderns. Sie werden begeistert sein!



DZ ab 2.689 € | EZ ab 3.459 €
01.08. – 10.08.26

Schiffahrt Geirangerfjord, Stadtführung Bergen & Aalesund

Traumstraßen Norwegens

Entdecken Sie mit uns Norwegens atemberaubende Fjordlandschaft auf den spektakulärsten Panoramastraßen des Landes, die beeindruckende Architektur und Naturschönheiten miteinander verbinden.



DZ 1.339 € | EZ 1.564 €
07.09. – 14.09.26

Mit Schiffahrt auf dem Oberländischen Kanal

Danzig und Masuren

Lassen Sie sich auf dieser abwechslungsreichen Rundreise vom Flair der alten Hansestadt Danzig verzaubern. Beeindruckend ist die Schiffahrt auf dem Oberländischen Kanal, bevor Sie in die Masuren eintauchen.



DZ 2.429 € | EZ 2.939 €
29.09. – 12.10.26

Besuchen Sie Apulien, den Vesuv, Sorrent, Florenz, Rom uvm.

Der Stiefel Italiens – eine Erlebnisreise

Freuen Sie sich auf idyllische Dörfer, Burgen aus der Stauferzeit, griechische Kunst, das barocke Lecce, den Hafen von Bari oder die „weiße Stadt“ Ostuni sowie feine Speisen & hervorragende Weine!

Sausewind Reisen GmbH | Dingelber Str. 6 | 31174 Schellerten | **Tel: 05123 3249990** | info@sausewind-reisen.de | www.sausewind-reisen.de

Vorsicht auf Kreuzfahrten: Mexiko geht gegen Vapes vor

Seit dem 17. Januar verbietet ein neues Gesetz den Import, den Vertrieb und den Verkauf von Vapes und E-Zigaretten. Das kann auch für Touristen - etwa anlässlich der Fußball-WM in Mexiko und den USA - zum Problem werden, davor warnt etwa der ADAC.

Insbesondere Passagiere von Kreuzfahrtschiffen, die unter anderem in mexikanischen Häfen anlegen, sollten darauf achten, solche Geräte nicht mit an Land zu nehmen. Darauf macht zusätzlich das Fachportal „cruisehive“ aufmerksam.

Denn, wenn Kreuzfahrtpassagiere beim Landgang über den Hafen einreisen und mit einem der Geräte den Zoll durchlaufen, kann das bereits als illegale Einfuhr gewertet werden und hohe Strafen nach sich ziehen.

Weiterhin wird darauf hingewiesen, dass das Verbot für diverse Arten von Vapes gilt, also auch für Einweg-E-Zigaretten, nachfüllbare Modellen, Pod-Systeme und Geräte ohne Nikotin.

Das Rauchen in der Öffentlich-



Kreuzfahrtpassagiere aufgepasst: Seit Januar 2026 sind Einfuhr und Verkauf von Vapes und E-Zigaretten in Mexiko verboten, auch für Touristen.

FOTO: GUSTAVO VILLEGAS/EPA/DPA-MAG

keit ist in Mexiko schon länger verboten, darauf weist auch das Auswärtige Amt in seinen Sicherheitshinweisen aufmerksam.

Diese Strafen drohen bei einem Verstoß gegen das Vape-Verbot

Der ADAC listet mögliche Konsequenzen für Verstöße gegen die geltenden Gesetze in Mexiko:

- Einfuhr von E-Zigaretten und Vapes: Geldstrafen ab etwa 830 Euro bis zu Haftstrafen bei mehreren Geräten
- Rauchen und Verdampfen in öffentlichen Räumen oder verbotenen Bereichen: Geldstrafen ab 50 bis etwa 300 Euro oder Haft bis zu 36 Stunden

Für den Verkauf oder das Bewerben von Vapes und Co. drohen demnach sogar fünfstellige Geldstrafen bis zu 10.400 Euro oder Gefängnisstrafen von bis zu acht Jahren.

Wer auf Nummer sicher gehen will, sollte die Geräte auf Reisen nach Mexiko am besten einfach ganz Zuhause lassen, rät „cruisehive“. (DPA)

Gesammelte Werke: Der ungeahnte Schatz in der Schublade

Ein vertrauensvoller Partner mit 180 Jahren Erfahrung

Die Niedersächsische Goldbörse Braunschweig: auch bekannt aus FOCUS MONEY

Aktueller Goldkurs: 4.224,61 EUR/Ounce

Februar 2026

Braunschweig. Es beginnt oft mit einem ganz einfachen Gedanken: „Was liegt eigentlich alles in dieser Schublade?“ Gemeint sind nicht alte Unterlagen oder Fotos, sondern Schmuck, Münzen, Taschenuhren, Bruchgold oder Zahngold – über Jahre gesammelt, geschenkt oder geerbt. Was auf den ersten Blick unsortiert wirkt, kann sich bei genauer Prüfung als beachtlicher Wert herausstellen.

Genau darauf ist Die Niedersächsische Goldbörse spezialisiert: verborgene Werte sichtbar machen und fair bewerten. Viele Kundinnen und Kunden sind überrascht, wie viel Potenzial in ihren „gesammelten Werken“ steckt. Deshalb gilt: lieber prüfen lassen als vorschnell aussortieren.

Alles mitbringen – nichts vorsortieren

Ein typischer Fehler beim Aufräumen ist das zu schnelle Weglegen vermeintlich „wertloser“ Stücke. Einzelne Ohringe, defekte Ketten, alte Uhren oder Zahngold wirken oft unscheinbar – können aber dennoch relevante Edelmetallwerte enthalten.

Unser Rat: Alles mitbringen. Nichts vorsortieren. Nichts wegwerfen.

Ob Zahngold, Bruchgold, lose Goldketten, Münzen, Taschenuhren oder alter Schmuck: Bei der Niedersächsischen Goldbörse wird jedes Stück sorgfältig geprüft.



Wir sind jetzt auch am Samstag von 10 bis 16 Uhr für Sie da!



Vom Erbstück zum Wertstück – fairer Goldankauf in Braunschweig

Viele denken: „Das ist doch beschädigt“ oder „Das alte Zahngold bringt nichts mehr“. In der Praxis zeigt sich häufig das Gegenteil. Selbst unscheinbare oder defekte Stücke enthalten oft wertvolle Edelmetalle. Entscheidend ist eine fachkundige Bewertung – unabhängig von Optik und Zustand. Ein professioneller Ankauf macht den Unterschied: Aus lange aufbewahrten Gegenständen kann schnell ein konkreter Geldwert werden – transparent, seriös und nachvollziehbar.

Vertrauen durch Erfahrung und starke Partnerschaft
Beim Verkauf von Gold und Silber

zählen vor allem Vertrauen, Kompetenz und Verlässlichkeit. Die Niedersächsische Goldbörse steht für einen klaren, kundenorientierten Prozess und arbeitet in Partnerschaft mit der traditionsreichen Scheideanstalt Heimerle + Meule (seit 1845). Diese Verbindung aus langjähriger Praxis und moderner Technik sorgt für hohe Qualität bei der Wertermittlung. Gerade in einem Markt mit vielen kurzfristigen Anbietern lohnt sich der Weg zu einem etablierten Fachbetrieb mit klaren Standards: Transparenz, Fairness und Fachwissen.

Transparente Bewertung ohne versteckte Kosten
Der gesamte Prüf- und Bewertungsprozess erfolgt offen und

verständlich. Ihre Stücke werden vor Ort gewogen und analysiert, der Ankaufspreis orientiert sich am tagesaktuellen Goldkurs – marktgerecht und nachvollziehbar. Sie erhalten ein klares Angebot, ohne Zeitdruck und ohne Verpflichtung.

Sofortige Auszahlung – sicher und flexibel

Wenn Sie sich für den Verkauf entscheiden, erfolgt die Auszahlung direkt – wahlweise in bar oder per Überweisung. Schnell, sicher und unkompliziert.

Warum gerade jetzt prüfen lassen?

In Hochpreisphasen kann eine Bewertung besonders sinnvoll sein. Edelmetalle werfen keine laufen-

den Zinsen oder Dividenden ab und unterliegen Kursschwankungen. Wer jetzt verkauft, kann attraktive Werte realisieren. Zusätzlich unterstützt recyceltes Edelmetall eine nachhaltige Weiterverwendung – etwa in Schmuck, Medizintechnik und Elektronik.

Eine Filiale, die Vertrauen schafft

Die moderne Filiale besticht durch ihr diskretes, stilvolles Design und schafft eine angenehme Atmosphäre, die von den Kunden besonders geschätzt wird. „Wir wollen, dass sich unsere Kunden sicher und wohl fühlen, wenn sie ihre Wertgegenstände bewerten und verkaufen lassen. Hierbei ist der Einsatz der Technologie unserer Röntgenfluoreszenzanalyse hilfreich. Dieses Verfahren ermöglicht die präzise Bestimmung des Edelmetallgehalts eines jeden Schmuckstücks oder Zahngolds unserer Kunden“, erklärt ein Sprecher der Niedersächsischen Goldbörse. Diese Philosophie scheint aufzugehen: Zufriedene Gesichter und positive Rückmeldungen prägen den Alltag der Filiale in Braunschweig.

Die Niedersächsische Goldbörse – Ihr regionaler Ansprechpartner für fairen Goldankauf mit Expertise, Transparenz und Vertrauen.

Anzeige



Niedersächsische

GOLD
BÖRSE

BRAUNSCHWEIG

NIEDERSÄCHSISCHE
GOLDBÖRSE BRAUNSCHWEIG
Damm 38
38100 Braunschweig

TEL: 0531/12184200

braunschweig@goldboerse.gmbh
www.goldboerse-braunschweig.de

ÖFFNUNGSZEITEN:
Mo.-Fr. 10:00 - 18:00 Uhr
Sa.: 10:00 - 16:00 Uhr

GESCHÄFTSFÜHRER:
N. GRANHOLM

Terminabsprache nicht notwendig
größere Mengen können natürlich
vorher telefonisch terminiert
und besonders diskret behandelt
werden.

DIE NIEDERSÄCHSISCHE GOLDBÖRSE KAUF

1. Gold, Silber und Platinschmuck wie Ringe, Ketten, Armbänder, Anhänger, Broschen, Königsketten, Bettelarmbänder, Bruchgold und Feuerzeuge.
2. Zahngold mit und ohne Zähne oder im Gebiss, Brücken, Kronen, Inlays oder noch im Gebiss, kleine und große Mengen sauber und verunreinigt.
3. Markenuhren wie Rolex, Breitling, Cartier, OMEGA und vieles mehr.
4. Gold- und Silberbarren in verschiedenen Größen.
5. Goldmünzen, egal ob einzelne oder ganze Sammlungen.

Von Multitasking zu Monotasking

Wie schafft man es, wieder Filme ohne **Handy** in der Hand zu schauen?

VON KIRA VON DER BRELIE

Wir können uns immer schlechter auf eine Sache konzentrieren. Ein Grund: Ständige Ablenkung und die Unfähigkeit, in den Ruhemodus zu kommen. Wie schafft man es, wieder Filme ohne Second Screen zu schauen?

Es ist ein Vergleich, der recht griffig klingt: Selbst ein Goldfisch kann sich länger konzentrieren als der Mensch. Diese Behauptung stammt aus einer Marketing-Studie von Microsoft (2015), in der kanadische Forschende die Effekte des digitalen Lifestyles auf die Aufmerksamkeit untersuchten. Ein Goldfisch schaffe neun Sekunden, während die menschliche Aufmerksamkeitsspanne von zwölf auf acht Sekunden gefallen sei. Klingt gut, ist aber falsch. Eine „durchschnittliche“ Aufmerksamkeitsspanne existiert nicht – weder vom Goldfisch noch vom Menschen. Aufmerksamkeit ist ein aktiver Prozess und kann nicht in dieser Art und Weise erfasst werden. Wenn Forschende die Konzentrationsleistung untersuchen, messen sie die Verweildauer. Die Goldfisch-Metapher hat aber einen wahren Kern: Menschen können sich tatsächlich schlechter konzentrieren als früher. Das liegt auch daran, wie unsere Konzentration funktioniert. In der Psychologie wird gern das Bild der Cocktailparty genutzt, bei der man Umgebungsgeräusche weitgehend ausblenden muss, um sein Gegenüber zu verstehen.

Denn beides geht nicht dauerhaft fehlerfrei. „Wir können nicht gleichzeitig zwei Menschen zuhören, sondern müssen uns für einen entscheiden“, sagt Gesa Hartwigsen, Professorin für kognitive und biologische Psychologie an der Universität Leipzig. Wer es versucht, landet schnell beim „Attentional Switching“ – oder: Multitasking. „Attentional Switching beansprucht die Kontrollfunktion unseres Gehirns sehr stark und ist deswegen unglaublich anstrengend“, sagt Hartwigsen.

Unsere Umgebung ist darauf nicht ausgerichtet. „Wir leben in einer Welt, die uns ständig drängt, zu multitasken“, sagt Sven Lindberg. „Man muss seine Aufmerksamkeit so stark schützen wie nie – und scheitert oft, weil die Reize extra so designt sind, dass wir uns ihnen nur ganz schwer entziehen können.“

Weniger aufmerksam und impulsiver

Lindberg ist Psychologieprofessor an der Universität Paderborn. Vor rund drei Jahren hat er eine Studie im Wissenschafts-



Wer viele Dinge auf einmal managen und wahrnehmen muss, überfordert sein Gehirn.

FOTO: ALPHATRADEZONE / PEXELS

magazin „Nature“ veröffentlicht. Die Kernaussage: Selbst, wenn das Smartphone ausgeschaltet ist, können wir uns schlechter konzentrieren und sind bis zu 15 Prozent langsamer. „Das ist enorm, wenn man sich überlegt, wie viel weniger man dadurch über den ganzen Tag hinweg schafft“, sagt Lindberg.

Das Gefühl, sich nach zig Kurz-Videos weniger gut und lange konzentrieren zu können, ist in sozialen Medien längst als „Tiktok-Brain“ verschlagwortet. Es gibt zudem viele Studien, die die Effekte der Digitalisierung auf das Gehirn untersuchen. Eine aktuelle Metaanalyse (2025) zeigt einen „moderaten Zusammenhang“ zwischen einer stärkeren Nutzung sozialer Medien und einer geringeren kognitiven Leistungsfähigkeit. Eine andere Studie zeigt Zusammenhänge zwischen hoher Bildschirmzeit und ADHS-Symptomen sowie Volumenverlust in einem Teil des Hirns.

„Wir überfordern unser Gehirn damit, dass wir so viele Dinge auf einmal managen, wahrnehmen und ausblenden müssen“, erklärt Lindberg. Der Dauerstress-Modus führe jedoch nicht dazu, dass man produktiver werde, sondern fördere in erster Linie Erschöpfung, Müdigkeit und Resignation. Die Herausforderungen betreffen alle Generationen gleichermaßen – vom Säugling, dessen Eltern ständig ein Handy in der Hand

haben, bis zum Onlineskat-süchtigen Greis. „Viele sind unter Dauerstrom“, sagt Lindberg. „Aber durch Verbote lösen wir keine Probleme. Wir müssten eigentlich viel stärker gegensteuern und unsere Umgebung so umbauen, dass unser Gehirn in Ruhe arbeiten kann.“

Studien zeigen: Je weniger Reizflut, desto mehr Leistungsfähigkeit und Zufriedenheit. „Auch Meetings, in denen mehr als fünf Leute sitzen, und Großraumbüros verschlechtern die Leistungsfähigkeit“, sagt Lindberg. „Da setzen sich die Leute dann Noise-Cancelling-Kopfhörer auf, weil sie anders nicht arbeiten können.“ Es brauche dagegen Arbeits- und Lernumgebungen, die bewusst auf Monotasking ausgerichtet sind, statt ständiges Multitasking zu fordern.

Wer mehrere Sachen gleichzeitig macht, ist in der Regel schlechter als er sein könnte. „Auch die talentiertesten Multitasker wären in einer Umgebung, die auf Monotasking ausgelegt ist, leistungsfähiger“, sagt Lindberg. Man unterschätze die Geschwindigkeit, in der sich die Umwelt digitalisiert habe. „Innerhalb weniger Jahre sind wir von einem Arbeitsplatz mit Stift, Zettel und Telefon zu mehreren Bildschirmen, tausend Tabs, digitalen Meetings und ständigen Push-Nachrichten übergegangen“, sagt Lindberg. „Darauf ist unser Gehirn einfach nicht aus-

gelegt.“

Statt an alten Strukturen festzuhalten, sollten sich Arbeitgeber eher fragen: Wo kann KI so helfen, dass sich Beschäftigte auf das Wesentliche fokussieren können? Wie werden ablenkungsfreie Räume möglich? „Drei Bildschirme und ein Handy auf dem Tisch sind auch für sehr disziplinierte Personen problematisch“, sagt Lindberg. „Nach jedem Reiz, jeder neuen Nachricht, die aufpoppt, muss man sich immer wieder refokussieren und das kostet Kraft.“

Leere nach 370 Tiktok-Videos

Wer jeden Tag Multitasking betreibt, kann nach Feierabend nicht einfach damit aufhören. „Viele berichten, dass sie keinen 90-minütigen Spielfilm schauen können, ohne das Handy in die Hand zu nehmen“, sagt Lindberg. Einfach nur auf einen See schauen, die Gedanken schweifen lassen oder ein Buch lesen, falle vielen zunehmend schwer. „Dieser Ruhemodus, das Default Mode Network, ist sehr wichtig für unser Wohlbefinden und unser Gedächtnis“, sagt Lindberg. „Wenn wir ständig im Ready-Modus sind, können wir uns nicht nur schlechter konzentrieren, sondern auch schlechter erinnern.“

Aber: Man kann sich auch wieder umprogrammieren. Digitale Geräte oder soziale Medien verändern nicht unser Gehirn, sondern Erleben und Ver-

halten. Wer zum Beispiel wieder längere Bücher lesen will, dem empfiehlt Lindberg zum Einstieg Kurzgeschichten. Motivation gibt es genug, denn Studien zeigen auch: Immer häufiger sind auch junge Menschen unzufrieden damit, viel Zeit vor dem Bildschirm zu verbringen. „Das Gefühl von Leere nach zehn Netflix-Folgen oder 370 Tiktok-Videos kennen mittlerweile viele“, berichtet Lindberg. „Ein Spaziergang im Wald oder ein Spieleabend mit Freunden erzeugen eine ganz andere Tiefe und Zufriedenheit als stundenlanges Doomscrolling.“ Auch eine Liste mit allem anzufertigen, was einen ablenkt, und diese Dinge gezielt zu eliminieren, könne helfen. „Die entscheidende Frage ist: Wie gestalte ich meinen Arbeitsplatz und mein Zuhause so, dass ich konzentriert arbeiten kann und Orte habe, an denen ich abschalten kann?“, sagt Lindberg. Für die Arbeit sei es wichtig, sich zu fragen, wann man leistungsfähig ist – und diesen Zeitraum dann entsprechend zu schützen. „In der Regel kann niemand den ganzen Tag konzentriert arbeiten, realistisch sind 60 bis 90 Minuten am Stück fokussiertes Arbeiten, dann braucht es eine Pause“, sagt Lindberg. „Wer morgens fit ist, sollte da einen Block ‚Deep Work‘ planen, für kreative Arbeit lohnt sich dagegen ein Walk-and-Talk, also einfach mal hinausgehen und brainstormen.“

Fliegen ab Braunschweig

Ab Braunschweig direkt in die Sonne!



Exklusiv: Podcast zu jedem Reiseziel!

**Fliegen wie ein VIP mit TUIfly!
Ab sofort ab dem neuen Passagierterminal!**

- ▶ Exklusiver Flug ab dem Flughafen Braunschweig-Wolfsburg
- ▶ Große Hotelauswahl
- ▶ Kurze Wege und persönliche Betreuung am Flughafen
- ▶ Einzigartige Destinationen
- ▶ Ausflüge auf Wunsch zubuchbar
- ▶ Perfekt abgestimmte Reiseergebnisse
- ▶ Beste Organisation

www.fliegen-ab-braunschweig.de

Madeira, portugiesische Insel im Atlantik, ist ein Paradies für Naturliebhaber. Mildes Klima, üppige Wälder und Steilküsten laden ganzjährig zum Wandern und Entspannen ein. Funchal, Levadas und Madeirawein prägen den Charme.

Madeira Insel des ewigen Frühlings

8 Tage pro Person
ab € 899,-
15.04. – 22.04.2026



4,5* Suite Hotel Eden Mar



4,5* Pestana Royal All Inclusive Ocean & Spa Resort



4,5* Porto Mare by PortoBay



5* Meliá Madeira Mare Resort & Spa

8 Tage pro Person
ab € 899,-
02.04. – 09.04.2026 Feiertag
Feiertagstermin

Zypern, die „Insel der Götter“, vereint seit der Steinzeit vielfältige Kulturen und beeindruckende Sehenswürdigkeiten. Die drittgrößte Mittelmeerinsel bietet warmes Klima, lebendige Atmosphäre und ideale Bedingungen für Badeurlauber.

Zypern Die Insel der Götter



3,5* Cynthiana Beach



4* Kefalos Beach



4,5* Pioneer (TUI Blue)



5* Elysium

▶ Buchungshotline 0800 - 38 300 38 kostenfrei aus dem dt. Festnetz

▶ www.fliegen-ab-braunschweig.de

▶ Die Hotelauswahl finden Sie in unserem aktuellen Katalog!

6 Tage im Standard Glückshotel
ab € 599,-
EZ-Zuschlag € 250,-

In den Osterferien – Auch mit Kinderfestpreis!

Weitere Hotels verfügbar:



4* Milton



4,5* Della Conciliazione



4* Hotel Aktea



4* Grand Hotel Arciduca



Liparische Inseln

Stromboli, Natur und so viel mehr

8 Tage pro Person
ab € 1299,-
28.04. – 05.05.2026 Feiertag
05.05. – 12.05.2026 (+ € 25,-)
Feiertagstermin

Rom Die ewige Stadt

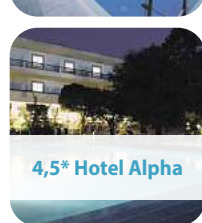


Amalfiküste Italiens Schönheit am Golf von Sorrent

8 Tage pro Person
ab € 799,-
07.04. – 14.04.2026
14.04. – 21.04.2026 (+ € 25,-)
RESTPLÄTZE!
AUSGEBUCHT!



4* Villa Maria



4,5* Hotel Alpha

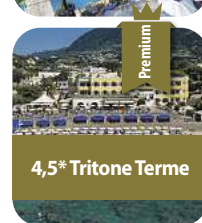


Ischia Entspannung pur im Golf von Neapel

8 Tage pro Person
ab € 799,-
07.04. – 14.04.2026
14.04. – 21.04.2026 (+ € 25,-)
RESTPLÄTZE!
AUSGEBUCHT!



4* Sorriso Thermae Resort & Spa



4,5* Tritone Terme

Barcelona
29.03. – 02.04.2026
5 Tage pro Person im Standard Glückshotel ab € 499,-
Premium Glückshotel ab € 599,-
EZ-Zuschlag € 140,- | HP € 100,-

Sardinien
12.05. – 19.05.2026 Feiertag **RESTPLÄTZE!**
19.05. – 26.05.2026 (+ € 25,-) Feiertag
26.05. – 02.06.2026 (+ € 50,-) Feiert. **RESTPL!**
Sizilien
28.04. – 05.05.2026 Feiertag
05.05. – 12.05.2026 (+ € 25,-)
Chalkidiki
20.05. – 27.05.2026 Feiertag
03.06. – 10.06.2026

8 Tage p. P. ab € 799,-

8 Tage p. P. ab € 799,-

8 Tage p. P. ab € 699,-

Bildnachweise: Katalogtitel: AdobeStock 822544259, Bildrechte der Hotelbilder liegen beim jeweiligen Hotel. Alle weiteren: © AdobeStock_300447998, AdobeStock_197523236, AdobeStock_196927173, AdobeStock_275945010, AdobeStock_220675365, AdobeStock_199906658, Fotolia_169033755, AdobeStock_424725117

Welcher Elektro-Rasierer passt zu mir?

So unterschiedlich wie die Gesichter, Haare und Bärte der Menschen, so divers ist auch das Angebot an elektrischen Rasierern. Da fragt man sich: Also welchen kauf ich mir denn jetzt? Am Anfang steht da immer eine Grundsatzfrage.

Nass oder Trocken?

Soll es nass sein, trocken - oder beides? Trockenrasierer sind ideal für die tägliche Rasur zwischendurch - sie sind schnell und unkompliziert in der Anwendung, so Christian Kästl vom Tüv Süd.

Darf das Gerät auch nass werden, bietet es mehr Flexibilität. Da kann man es etwa auch mit Rasierschaum oder -gel oder unter der Dusche verwenden. So werden Nass-Trocken-Rasierer „von Menschen mit sensibler Haut oft als angenehmer empfunden, da Schaum oder Gel die Haut zusätzlich schützen und beruhigen, erklärt Christian Kästl.

Neben den eigenen Vorlieben kann bei der Wahl auch der Hauttyp eine Rolle spielen. Zwei Tipps:

- Wer zu Hautirritationen, Rasurbrand oder eingewachsenen Haaren neigt, sollte auf sanft arbeitende Scherköpfe und wenig Druckaufwand achten.
- Auch eine gute Ergometrie ist wichtig. Rutschfeste Griffe, gut erreichbare Bedienelemente erhöhen besonders bei der Nassrasur die Sicherheit und

mindern so das Risiko für Verletzungen und Irritationen.

Folien- oder Rotationsrasierer?

Folienrasierer sind für feine bis normale Barthaare geeignet sowie für kleinere oder schwer zugängliche Bereiche, etwa unter der Nase oder entlang des Kiefers. Sie gelten als besonders präzise. Bei diesen länglichen Scherköpfen gelangen die Barthaare in die kleinen Lochöffnungen der Scherfolie und werden von den Schermessern darunter abgeschnitten.

Rotationsrasierer bevorzugen oft Nutzer mit kräftigem oder dichtem Bartwuchs. Meist haben die Geräte drei rotierende, bewegliche Scherköpfe. Diese passen sich den Gesichtskonturen gut an und ermöglichen eine schnelle Rasur auf größeren Flächen.

Dazu zwei Tipps:

- Hautirritationen lassen sich laut Kästl durch hochwertige Scherfolien und Klingen deutlich reduzieren.
- Wer eine Nickelallergie hat, sollte auf die Materialangaben achten und nickelfreie oder nickel-arme Legierungen wählen.

Weitere Wünsche? Auf Laufzeit und Zusatzausstattung achten

Wer eine Vorauswahl getroffen hat, kann auf Details achten - etwa:



Verschiedene Rasierertypen bieten individuelle Lösungen: Ergonomische Griffe und sanfte Scherköpfe erhöhen den Komfort und beugen Hautirritationen vor.

FOTO: CHRISTIN KLOSE/DPA-MAG

- die Lautstärke
 - die Handhabung
 - zusätzliche Funktionen wie Langhaarschneider, Konturen-Aufsätze oder verstellbare Trimmer.
 - eine einstellbare Schnitthöhe macht das Gerät vielseitiger
- Modelle mit automatischer Reinigungsstation übernehmen das Reinigen, Ölen und Trocknen des Schneidsystems selbstständig. Praktisch, allerdings haben die Stationen auch einen höheren Platzbedarf, Energieverbrauch und Folgekosten für die Pflegeprodukte.

Kabellose Geräte mit Schnellladefunktion sind praktisch - mittlerweile ist eine Akkulauf-

zeit von mindestens 40 bis 60 Minuten Standard. Bei hochwertigen Modellen sind deutlich längere Laufzeiten möglich.

Dazu zwei Tipps:

- Ein wechselbarer Akku kann die Lebensdauer des Gerätes verlängern. Das schont Ressourcen und vermeidet unnötigen Elektroschrott. Zudem lohnt es sich zu prüfen, wie lang der Hersteller Ersatzteile anbietet.
- Wer viel reist, sollte auf eine automatische Spannungsanpassung und eine Transportverriegelung achten. Diese verhindert, dass sich das Gerät unterwegs unbeabsichtigt einschaltet.

Der Preis: Wie viel muss man für einen guten Rasierer ausgeben?

Teurere Modelle ab etwa 150 Euro haben oft zusätzliche Ausstattungsmerkmale wie eine automatische Reinigungsstation, spezielle Modi für empfindliche Haut oder präzise Akkuanzeigen mit Prozentanzeige, schreibt das Magazin Chip.de, das kürzlich Elektrorasierer getestet hat.

Zudem lassen sich hochwertige Modelle oft komfortabler bedienen. Aber es gebe auch für unter 100 Euro gute Elektrorasierer, die alle wichtigen Funktionen für eine gründliche und komfortable Rasur haben. (DPA)

Urteil: Nicht jede hohe Tempoüberschreitung ist Vorsatz

Nach Abzug der Toleranz immer noch mit 16 km/h zu viel in der 30er-Zone unterwegs gewesen: Auch wenn das eine ordentliche Überschreitung ist, darf nicht ohne Weiteres von einer vorsätzlichen Ordnungswidrigkeit ausgegangen werden. Das Gericht entschied, dass bei einer sehr niedrigen Geschwindigkeitsbegrenzung die relative Überschreitung um 40 Prozent oder mehr allein nicht zwingend auf Vorsatz schließen lässt.

Das zeigt eine Entscheidung (Az.: 2 OWi 4211 Js 8201/25) des Amtsgerichts Landstuhl, über das die Arbeitsgemeinschaft Verkehrsrecht des Deutschen Anwaltvereins (DAV) informiert.

Im konkreten Fall hatte eine Autofahrerin innerorts die Geschwindigkeitsbegrenzung von 30 km/h abzüglich der Toleranz um

16 km/h überschritten. Sie war demnach mit 46 km/h also 53 Prozent schneller unterwegs als er-

laubt. Zudem wurde das zugelassene Tempo dreimal ausgeschildert.



Zu schnell und geblitzt? Aber nicht immer ist Vorsatz im Spiel.

FOTO: SEBASTIAN GOLLNOW/DPA/DPA-MAG

Die zuständige Verwaltungsbehörde war von einem vorsätzlichen Verstoß ausgegangen, weil eine solch deutliche relative Überschreitung regelmäßig auf eine bewusste Missachtung der Geschwindigkeitsbegrenzung hindeute. Zudem hatte die Fahrerin sich nicht näher zum Tatvorwurf eingelassen und auch nicht geltend gemacht, die Verkehrszeichen übersehen zu haben. Allerdings legte sie Einspruch ein und die Sache ging vor Gericht.

Das Amtsgericht Landstuhl sah in der Geschwindigkeitsüberschreitung allein noch keinen hinreichenden Beweis für vorsätzliches Handeln. Zwar könne bei einer Überschreitung um 40 Prozent oder mehr ein Indiz für Vorsatz vorliegen - dies gelte jedoch nicht unbegrenzt,

insbesondere nicht bei sehr niedrigen Geschwindigkeitsbegrenzungen wie 30 km/h.

Um Vorsatz erkennen zu lassen, müssten weitere Indizien vorliegen, etwa ein besonders hohes absolutes Tempo. Diese lagen in dem Fall nicht vor. Auch, dass es mehrere Tempo-30-Schilder gab, belegten demnach nicht zwingend, dass die Fahrerin sich der konkreten Überschreitung bewusst war. Vereinfacht ausgedrückt: Man kann sich bewusst sein, dass nur Tempo 30 erlaubt ist, aber eben nicht, dass man tatsächlich schneller fährt.

Die Betroffene wurde dementsprechend lediglich wegen fahrlässigen Verhaltens zu einer Geldbuße von 70 Euro verurteilt. Bei Vorsatz würde laut DAV in der Regel die doppelte Summe angesetzt, also 140 Euro. (DPA)

Reiseabbruch nach Skiunfall

Der Skiurlaub fängt schön an, doch dann lässt eine schwere Verletzung auf der Piste den Rest der Reise ins Wasser fallen. Wer eine Reiseabbruchversicherung hat, kann zumindest darauf hoffen, einen Großteil des Reise-preises erstattet zu bekommen. Doch wann gilt eine Reise als abgebrochen - beim Unfall oder bei der Abreise?

Das Amtsgericht München hat in einem so Fall zugunsten einer Urlauberin geurteilt, die sich bei einem Skiunfall in Österreich das Kreuzband gerissen hatte. Demnach führte bereits der Skiunfall zum Reiseabbruch und nicht erst die Abreise einige Tage später. Auf die Entscheidung weist der Deutsche Anwaltverein hin. (Az.: 132 C 23372/24)

Der Unfall war am dritten Tag des achttägigen Urlaubs passiert, der medizinische Rücktransport erfolgte erst am vorletzten Tag. Dazwischen wurde die Frau operiert und wartete nach der Entlassung aus dem Krankenhaus im Hotel auf die Rückreise.

Während die Versicherung nur die Kosten für die letzte nicht genutzte Hotelnacht in Höhe von 390 Euro erstatten wollte, forderte die Frau, die mit ihrem Mann und ihrer Tochter gereist war, den vollen Reisepreis für alle Familienmitglieder samt den Skipasskosten zurück.

Vor dem Amtsgericht bekam sie in weiten Teilen Recht, die Versicherung musste weitere gut 1.800 Euro und damit die gesamten Hotelkosten für die Frau und ihren Mann erstatten - nur bei



Ein Skiunfall kann den Reiseabbruch bedeuten: Wer eine Reiseabbruchversicherung abgeschlossen hat, kann sich in diesem Fall die Kosten erstatten lassen. Foto: Benjamin Nolte/dpa-mag

der Erstattung für die Tochter wurde die Forderung abgewiesen.

Für die Skipässe gab es indes kein Geld vom Versicherer zurück, weil das in den Versicherungsbedingungen generell ausgeschlossen war. Hier ist gut zu wissen: Bei Pistenverletzungen erstatten Bergbahnen möglicherweise die Kosten für ungenutzte Skipasstage. Das lässt sich in den Geschäftsbedingungen nachlesen.

Mit Blick auf den Rechtsstreit vor dem Amtsgericht war der Zeitpunkt des Reiseabbruchs zentral, da es im Versicherungsvertrag lautete: „Müssen Sie aus

einem (...) versicherten Ereignis die Reise vorzeitig abbrechen, erstatten wir den kompletten Reisepreis bei Abbruch der Reise innerhalb der ersten Hälfte der versicherten Reise (...) bis zur Höhe des versicherten Reisepreises.“

Zu dem Urteil erläutert der Anwaltverein: Ein Reiseabbruch im Sinne der Versicherung liegt demnach bereits dann vor, wenn ein versichertes Ereignis die Reiseunfähigkeit herbeiführt und die Sinnhaftigkeit des Urlaubs beende. Und zwar auch dann, „wenn die tatsächliche Rückreise aus organisatorischen Gründen erst Tage später erfolgt“. (DPA)

Wenn Paare zusammen kochen: Mit Regeln und Lob statt mosen

Er reicht geschnittene Zwiebelwürfel, die so groß sind wie Würfelzucker. Dabei hatte sie kleine feingehackte im Sinn - aber es nicht gesagt. Da braucht es noch mehr Salz, findet sie und streut kräftig. Dabei steht er schon mit der Sojasoße parat, kam aber nicht an den Topf - und fühlt sich nun wie ein Depp. Die aufgestaute Wut bricht sich Bahn bei der Frage, ob die Herdplatte auf der 6 oder 9 stehen sollte. Kennen Sie solche oder ähnliche Szenen?

Gemeinsames Kochen gelingt Paaren leichter, wenn es die allgemeinen Regeln eines guten Umgangs beachtet, appliziert

Stefanie Voss. Die Coachin aus Mettmann sagt: „Wertschätzung ist enorm wichtig.“ Statt zu mosen, weil etwa die Kartoffeln noch nicht geschält sind oder die Schalen viel zu dick gepellt werden, sollten sich die Partner gegenseitig loben und auch bedanken. Zudem sollte kommuniziert werden, wenn einem das Verhalten des Partners stört.

„Viele Menschen sind leider keine guten Kommunikatoren, doch sprechenden Menschen kann geholfen werden“, so die Fachfrau. Kommt es zu Spannungen, könnten Humor und Selbstironie viele Situationen entschärfen.

+++ SOFORT BARGELD +++ SOFORT BARGELD +++

OPHIRUM Deutschlands größter Filialist **GOLDFUXX**

REKORDSTÄNDE IM GOLDPREIS! JETZT IHR ALTGOLD VERKAUFEN!

WIR SIND FÜR SIE VOR ORT IN **HANNOVER** CALENBERGER ESPLANADE 1-8

Bundesweit 42 Standorte

- OPHIRUM **MAGDEBURG**
Breiter Weg 213
39104 Magdeburg
- GOLDFUXX **BREMEN**
Fedelhöfen 12
28203 Bremen

Qualitätsbarren & -münzen
Schnelle & professionelle Abwicklung
Anonymer Goldkauf
Beste Preise für Ihr Altgold

www.ophirum.de

IHR TESTAMENT FÜR EINE WELT OHNE HUNGER

Bestellen Sie kostenlos und unverbindlich unseren **Testament-Ratgeber**.

Ihr Ansprechpartner: Ralf Wagner
☎ 030 279 099 785
✉ testament@aktiongegendenhunger.de
🌐 aktiongegendenhunger.de/testament

AKTION GEGEN DEN HUNGER

Nasse Keller? Feuchte Wände? Schimmelpilz?

- 28 Jahre Erfahrung
- 10 Jahre Gewährleistung
- TÜV-zertifiziert
- qualifiziertes Fachpersonal
- Festpreis- & Sauberkeitsgarantie



innotech GmbH
sanierungsfachbetrieb für feuchte bauwerke

Ehlbeek 17 · 30938 Burgwedel
www.innotech-team.de

Tel. 05139/27 82 60

10%
Rabatt auf alle
Abschlüsse bis
07.03.2026



Diese Versicherungen können Ihr Reisegepäck im Auto abdecken

Wer mit Gepäck und Wintersportsachen in den Urlaub fahren will, weiß: Die Ladung im, am und auf dem Auto muss gut gesichert werden. Denn laut Gesetz darf sie unter anderem weder verrutschen, umfallen noch herabfallen – selbst bei einer Vollbremsung oder einer abrupten Ausweichbewegung, so der ADAC. Das ist klar.

Aber sein Hab und Gut sollte man auch vor Langfingern schützen, damit es nicht abhandelt. Doch welche Versicherung kann eigentlich für solche Diebstähle im Auto aufkommen?

Eine Kaskoversicherung kann hier helfen. Aber Vorsicht, die ersetzt auch nur ganz bestimmte Dinge. Dazu zählen der Diebstahl von fest eingebauten Dingen wie Airbag oder Lenkrad, erläutert der Gesamtverband der
Deutschen Versicherungswirtschaft (GDV).

Ebenso ersetzt wird demnach Zubehör, das ausschließlich dem Gebrauch des Fahrzeuges dient – wie beispielsweise ein Kindersitz oder ein fest eingebautes Navi. Wenn die Diebe dazu die Scheibe einschlagen, ist dieser Schaden als Glasbruch auch von der Kaskoversicherung gedeckt.

Dann aber wird es etwas kom-



Für Reisegepäck oder Wertsachen im Handschuhfach oder Kofferraum kommt eine Kaskoversicherung nicht auf.

FOTO: CHRISTIN KLOSE/DPA-MAG

plizierter. Denn für Dinge wie etwa Reisegepäck oder Wertsachen im Handschuhfach oder Kofferraum kommt eine Kaskoversicherung nicht auf.

Diebstahl aus dem verschlossenen Auto, das aufgebrochen wurde, ist in der Regel im Rahmen

einer Hausratversicherung abgedeckt. Allerdings auch nur dann, wenn man sich umsichtig verhalten hat. Denn: „Wenn Gegenstände gut sichtbar im Auto liegen gelassen werden, kann das als eine grob fahrlässige Herbeiführung eines Versicherungsfalles gewertet

werden und dann eine Leistungskürzung zur Folge haben“, so ein GDV-Sprecher.

Ein Beispiel, bei dem beide Versicherungen ins Spiel kommen können: Der Diebstahl einer - festmontierten und abgeschlossenen - Dachbox ist durch eine

Teilkaskoversicherung abgedeckt. Den Inhalt wiederum ersetzt in der Regel eine Hausratversicherung - es kommt aber auch stets auf den eigenen Vertrag an

Auch bei Skiausrüstung verhält es sich ähnlich. Die Halterung übernimmt die Kaskoversicherung, die Skier selbst dann eine Hausratversicherung - wenn sie im verschlossenen Kofferraum oder der verschlossenen Dachbox waren.

„Grundsätzlich empfehlen wir, dass Dachboxen verwendet werden, die abschließbar sind“, äußert sich Fabian Faermann vom ADAC. Wertgegenstände sollten - auch aus den oben genannten Gründen - nach dem Verlassen des Fahrzeuges nicht offen im Auto liegen gelassen werden. „Wer auf Nummer sicher gehen will, kann alle Wertsachen nach der Ankunft mit in die Unterkunft nehmen“, so der ADAC-Sprecher.

Grundsätzlich komme es auch darauf an, wo das Auto abgestellt wird. In einem bewachten Parkhaus eines Hotels sei das Risiko eines Einbruchs in das Auto meist geringer als in einer unbeleuchteten Ecke auf offener Straße. (DPA)

5x 1 Gutschein im Wert von 40 € für die BraWo McArena gewinnen!

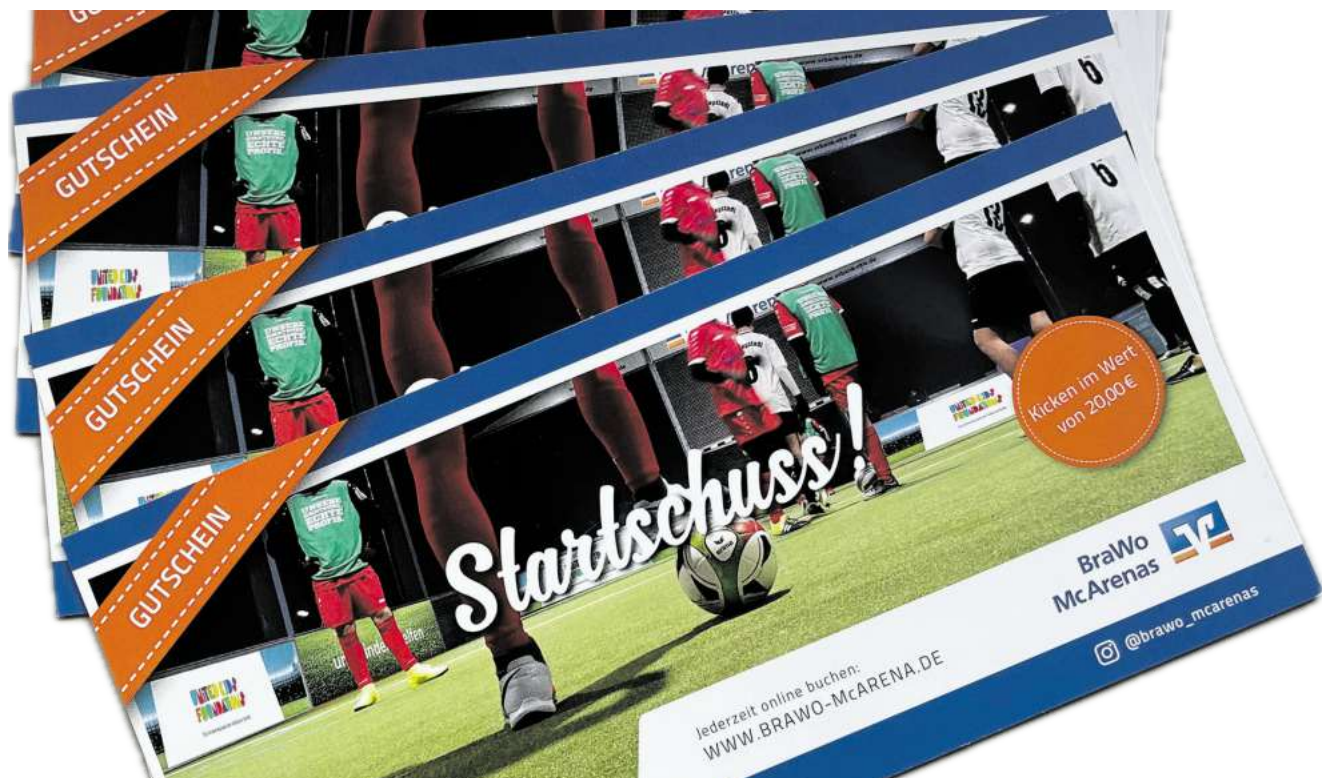
ANZEIGE

Peine. Die Peiner Allgemeine Zeitung, Aller-Zeitung und Wolfsburger Allgemeine Zeitung verlosen zusammen mit Hallo Wochenende insgesamt 5 Gutscheine im Wert von jeweils 40 € für die BRAWO McArena.

Die BRAWO McArena ist eine Freiluft-halle für Training, Spiel, Spaß und Teamgeist. Für Sport und Events bietet die Halle mit einem großen Feld ideale Bedingungen für Spielspaß: Premium-Kunstrasen, Markierungen für Fußball und Volleyball, Rundum-Bande mit Netzen, barrierefreier Zugang und LED-Beleuchtung. Die Freilufthallen sind 365 Tage im Jahr an den Standorten Peine, Gifhorn und Wolfsburg geöffnet, verfügen über 450 m² Fläche und 100 Prozent Frischluft.



Direkt zur Verlosung: Einfach den QR-Code mit dem Handy scannen.



Wie Sie an der Verlosung teilnehmen können?

Gehen Sie einfach auf unsere Gewinnspielseite und hinterlassen dort Ihre

Kontaktdaten. Teilnahmeschluss ist Dienstag, 24.02.2026, um 12 Uhr.



Urlaubsreisen ans Meer und in die Berge

...Berge

Zillertal oder Südtirol

Leistungen

- ✓ Fahrt im Luxusreisebus
- ✓ 9x ÜN im gebuchten Hotel
- ✓ 9x gebuchte Verpflegung

Termine

26.05. - 04.06.26
23.06. - 02.07.26
21.07. - 30.07.26
18.08. - 27.08.26
15.09. - 24.09.26

z.B.

****Hotel Rose, Mayrhofen

Zentral, Lift, Restaurant, Wellnessbereich, HP ab **1.379,- €**

****Alpenhof Kristall, Mayrhofen

zentral, Lift, Restaurant, Wellnessbereich, ÜF ab **1.079,- €**

***Hotel Restaurant Zum Tiroler Adler, Dorf Tirol

zentral, Lift, Restaurant, Whirlpool, HP ab **1.499,- €**

***Hotel Tiffany, Meran

im Villenviertel, Lift, Restaurant, ÜF ab **1.289,- €**

Weitere Hotels zur Auswahl

10 Tage



...Seen

Achensee oder Gardasee

Leistungen

- ✓ Fahrt im Luxusreisebus
- ✓ 9x ÜN im gebuchten Hotel
- ✓ 9x gebuchte Verpflegung

Termine

26.05. - 04.06.26
23.06. - 02.07.26
21.07. - 30.07.26
18.08. - 27.08.26
15.09. - 24.09.26

z.B.

***Hotel Klingler, Maurach

zentral, ca. 10 Min. zum See, Lift, Sauna, ÜF ab **949,- €**

***Frühstückshotel Margret, Maurach

Ca. 10 Min. zu See und Zentrum, Wellnessbereich, ÜF ab **1.099,- €**

***Hotel Florida, Limone

ca. 800 m zum See, Lift, Restaurant, Pool, ÜF ab **969,- €**

****Hotel Sogno del Benaco, Limone

zentral, am See, Lift, Restaurant, Pool, ÜF ab **1.079,- €**

Weitere Hotels zur Auswahl

10 Tage



...und Meer

Ostsee

Leistungen

- ✓ Fahrt im Luxusreisebus
- ✓ 7 bzw. 14x ÜN im gebuchten Hotel
- ✓ 7 bzw. 14x gebuchte Verpflegung

Termine

ab 07.03. bis 07.11.26 jeden Samstag



z.B.

oooHotel Eden Ahlbeck

zentral, ca. 100 m zur Promenade, ÜF ab **559,- €**

****Steigenberger Grandhotel & Spa Heringsdorf

am Strand, großer Wellness- und Spa-Bereich, ÜF ab **799,- €**

Weitere Hotels (auch in Swinemünde und Kolberg) zur Auswahl

8/15 Tage

Nordsee

Leistungen

- ✓ Fahrt im Luxusreisebus
- ✓ 7x ÜN im gebuchten Hotel
- ✓ 7 x gebuchte Verpflegung
- ✓ Kostenfreie Nutzung des Wellnessbereiches
- ✓ Ggf. Fährüberfahrten und Gepäcktransport

Termine

28.05. - 04.06.26
07.06. - 14.06.26 (nur Norderney)
19.07. - 26.07.26
06.09. - 13.09.26



***sup. Inselhotel Langeoog

ca. 500 m zum Strand, Lift, Restaurant, HP ab **1.369,- €**

oooHotel Haus Waterkant, Norderney

an der Promenade, Frühstücksrestaurant, Schwimmbad, ÜF ab **1.059,- €**

Hotel Aquantis, Benersiel

zentral, direkt am Deich, Lift, Restaurant, Hallenbad, HP ab **1.119,- €**

An der Nordsee bieten wir Ihnen auch noch
Helgoland, Spiekeroog, Borkum und Juist an.

Weitere Infos online oder im Katalog.

8 Tage

Weitere Urlaubsziele finden Sie in unserem Katalog oder online.

Beratung und Buchung:

0531 - 250 99 30

info@fumu-reisen.de
www.fumu-reisen.de



Unsere exklusiven Beratungs- & Buchungsstellen in Ihrer Region Peine

TUI TRAVELStar Reisebüro
Clauener Str. 6 - 31249 Hohenhameln
Tel. 05128 - 5128
info@reisebuero-hohenhameln.de

Reiseraum Peine
Am Markt 22-23 • 31224 Peine
Tel. 05171 - 9075075
urlaub@reiseraum-peine.de

Rundum-Reise-Service Marion Ludwig
Gerhardstraße 46 • 31241 Ilsede
Tel. 05172 - 949 60 70
info@rundum-reise-service.de

PAZ Digital inkl. Tablet – jeden Monat über 25 % sparen.



336€
Ersparnis
in 24 Monaten



Gilt nur für Neukunden.
Mehr Informationen zum Angebot auf
abo.PAZ-online.de/rabatt
oder telefonisch unter 05171/406 176

Wissen, was **Peine**, die **Region**
und die **Welt** bewegt.

Peiner Allgemeine
ZEITUNG



So können wir Pickeln vorbeugen

Nicht jeder Pickel lässt sich vermeiden. Manchmal spielen schlichtweg die Hormone verrückt, was die Talgproduktion der Haut munter ankurbelt. Das Sekret verstopft dann die Poren, alles entzündet sich - hallo Pickel!

Mit einigen Verhaltensweisen können wir aber das Risiko senken, dass es dazu kommt. „Das A und O ist eine gute und vor allem regelmäßige Hautpflege“, sagt Franziska Scharpf, Apothekerin in Sonthofen und Vizepräsidentin der Bundesapothekerkammer.

Nur Wasser reicht meist nicht

Allerdings dürfe man es damit nicht übertreiben. Die Faustregel lautet: einmal morgens und einmal abends, wie das Portal

„haut.de“ schreibt. Wer sich die Haut im Gesicht öfter wäscht, riskiert, dass sie austrocknet und gereizt wird.

Nicht nur das „Wie oft“ zählt bei der Reinigung, sondern auch das „Womit“. Aggressive Seifen sind hier keine gute Wahl. Scharpf rät stattdessen zu seifenfreien Reinigungsmitteln mit einem hautneutralen pH-Wert (5,5). Beim Waschen des Gesichts auf die pure Kraft des Wassers zu setzen, reicht allerdings nicht aus: So kann der Talg nicht richtig entfernt werden, heißt es bei „haut.de“

Lieber nicht: sehr fetthaltig cremen

Und nach der Reinigung? „Um die Haut zu pflegen, sind leichte Öl-in-Wasser-Emulsionen oder



Die Haut zweimal am Tag mit sanften Produkten reinigen und pflegen. Wer das tut, tut viel, um Pickeln vorzubeugen - auch wenn es keine Garantie für reine Haut gibt.

FOTO: CHRISTIN KLOSE/DPA-MAG

Hydrogele ideal“, so Franziska Scharpf. Diese Produkte helfen, Feuchtigkeit in der Haut zu speichern. Von sehr fetthaltigen

Produkten rät sie hingegen ab. „Sie sorgen dafür, dass die Hautporen verstopfen.“

Was auch zu verstopften

Poren und damit zu Pickeln führen kann: wenn man das Abschminken überspringt. So bleibt eine Mischung aus Schminkekresten, Talg, Schweiß und abgestorbenen Hautpartikeln zurück, schreibt „haut.de“. Das kann Nährboden für unerwünschte Bakterien sein.

Stress kann sich ebenfalls auf die Haut auswirken. Daher ist ein weiterer Ansatzpunkt, mehr Entspannung ins Leben zu holen.

Auch, was wir essen, kann eine Rolle spielen. Manch einer bemerkt an sich, dass sich Milchprodukte oder Zucker negativ auf das Hautbild auswirken. Auch deshalb ist es eine gute Idee, viel Gemüse, Obst und Vollkornprodukte in die Ernährung einzubauen. (DPA)

Immer wieder der gleiche Typ?

Es sind oft die gleichen Menschentypen, die uns anziehen. Daran ist an sich nichts Schlimmes. Schwierig kann es werden, wenn man immer wieder Beziehungen eingeht, die einem selbst und dem Partner oder der Partnerin nicht guttun, auch wenn man es eigentlich besser weiß.

Was verleitet dazu? Das kann zum einen das Vertraute sein, sagt Steffen Häfner. Er ist Facharzt für Psychosomatische Medizin und Psychotherapie und Ärztlicher Direktor der Klinik

am schönen Moos. Instinktiv suche man das, was man kenne, zum Teil schon aus der Kindheit. Vertrautheit wird dann mit Liebe verwechselt.

Bekanntes gibt Sicherheit

Vielleicht bestätigt der oder die andere auch die eigenen Glaubenssätze, wie zum Beispiel „Ich muss mir Liebe verdienen“. Keine gute Grundlage, aber selbst schmerzhaft Überzeugungen fühlen sich laut Häfner sicher an, weil sie bekannt sind.

Vielleicht soll auch eine alte

Geschichte neu geschrieben werden nach dem Motto: Diesmal werde ich es schaffen.

Oder jemand will eine ganz bestimmte Rolle ausleben und braucht ein Ungleichgewicht in der Partnerschaft.

Solche Rollen können sein: „Ich bin die Starke“ oder „Ich rette andere“. Manche suchen im anderen nur, was sie selbst gern wären.

Dopamin versus Oxytocin

Auch die Chemie im Körper spielt eine Rolle. So sorgen emotionale Achterbahnfahrten in der Beziehung für viel Dopamin, sagt der Experte. Das Ganze fühlt sich lebendig und leidenschaftlich an, laugt aber auf Dauer aus. Eine gesunde Beziehung setzt dagegen auf Oxytocin, was für ein Gefühl von Wärme, Vertrauen und Stabilität steht. Das wird aber oft als langweilig missverstanden.

Um nicht immer wieder in ungesunden Beziehungen zu landen, ist ein Reflektieren wichtig. Wer davor steht, eine neue Partnerschaft einzugehen, sollte laut dem Klinikdirektor genau hinsehen:

- Was fühlt sich vertraut an und warum?
- Rutscht man vielleicht in alte Rollen zurück?
- Warum wirkt der oder die andere so überaus anziehend?

Aus alten Mustern herauszukommen sei möglich, sagt der Experte. Wichtig sei dafür vor allem der Mut, in einer Beziehung Ungewohntes wie Ruhe, Sicherheit und Echtheit auszuhalten. (DPA)



Kein Zufall: Ehemalige und neue Partner ähneln sich oft, da vertraute Beziehungsmuster Sicherheit geben, selbst wenn sie ungesund sein können.

FOTO: MOHSEN ASSANIMOGHADDAM/DPA/DPA-MAG



Gipfeltreffer
Der WAZ und B'MOOVD Sporttalk



Die Olympia-Special

Folge ist online!

In einer Special-Ausgabe des Sportpodcasts sprechen **Björn Krupp** und **Heiko Vogler** über das Eishockey-Turnier in Norditalien und Wolfsburger Olympia-Erinnerungen.

REINHÖREN LOHNT SICH!

Ab sofort auf www.waz-online.de/gipfeltreffer und auf allen gängigen Podcast-Plattformen.



Powered by






FOTO: IMAGO IMAGES

Vergiss Prag: Warum dein nächster Tschechien-Trip nach Brünn gehen sollte

Die **ideale Kombination** aus Geschichte, moderner Architektur, Kultur und pulsierendem Nachtleben

Neben Prag wird Brünn oft übersehen. Dabei können Reisende hier Architektur vom berühmten Mies van der Rohe bewundern, sich in einem unterirdischen Schädel-Labyrinth gruseln und den besten Kaffee Tschechiens trinken.

Prag kennt wirklich jede und jeder – aber Brünn? Die zweitgrößte Stadt Tschechiens steht meist im Schatten ihrer großen Schwester. Doch gerade dieser Umstand könnte sie für Reisende interessant machen.

Die Wege sind kurz, es gibt kein Gedränge, und für Unterkunft, Essen und Getränke zahlt man deutlich weniger als in der Hauptstadt. Der reisereporter verrät, was du bei deinem Besuch auf keinen Fall verpassen darfst.

Brünn: Junge Studentenstadt mit düsterer Vergangenheit

Brünn (tschechisch Brno) liegt in Mähren im Südosten von Tschechien und ist mit knapp 400.000 Einwohnerinnen und Einwohnern die zweitgrößte Stadt des Landes. Als Universitätsstadt ist sie jung geblieben, mit einer lebendigen Kulturszene, einem ausgeprägten Nachtleben sowie der Offenheit für zeitgenössische Kunst und aktuelles Design.

Eine Erkundungstour startet man am besten in der Altstadt. Rund um den Freiheitsplatz mit seinen prunkvollen Bauten spielt sich das tägliche Leben ab. Hier stößt man auch auf die erste Kuriosität der Stadt, die „Brünner Uhr“ aus schwarzem Granit.

Die Skulptur verrät zwar wenig über die Uhrzeit und ähnelt eher einer überdimensionalen Patronenhülse, aber dafür spuckt sie jeden Tag um 11 Uhr eine Glasmurmelt aus. Wenn du sie auffangen willst, musst du allerdings früh dran sein, denn bei den Einheimischen ist das ein beliebtes Ritual.

Um 11 Uhr läuten auch die Glocken von St. Peter und Paul. Die Kathedrale aus dem zwölften Jahrhundert, die als Wahrzeichen der Stadt gilt, wurde im Lauf der Zeit immer wieder umgebaut und bekam ihr neugotisches Aussehen erst im 19. Jahrhundert. Dass die Uhr schon vor Mittag schlägt, geht auf eine Begebenheit aus dem 17. Jahrhun-



Vom Turm des Alten Rathauses aus hat man den besten Blick auf die Kathedrale St. Peter und Paul.

FOTO: IMAGO IMAGES/ POND5 IMAGES

dert zurück: Während der schwedischen Belagerung im Dreißigjährigen Krieg sollen die Glocken eine Stunde zu früh geläutet haben, um die Angreifer in die Irre zu führen. Und das wird bis heute so beibehalten.

Von Krokodilen und allerlei Schädeln

Einen der schönsten Blicke über Brünn und auf die Kathedrale hat man vom 63 Meter hohen Turm des Alten Rathauses, der Stará radnice. Über eine ungewöhnlich konstruierte Treppe geht es im Inneren 174 Stufen nach oben. Die Anstrengung lohnt sich, denn oben angekommen liegt dir die Altstadt regelrecht zu Füßen.

Beim Betreten des Rathauses solltest du den Blick übrigens nach oben richten, um die nächste Kuriosität nicht zu verpassen: Von der Decke baumelt nämlich ein ausgestopftes Krokodil, das als Brünner Drache bekannt ist.

Von der Altstadt aus ist es nicht weit hinauf zur Burg Špilberk. Der Weg lohnt sich gleich doppelt: zum einen wegen der Aussicht, zum anderen wegen der Geschichte des Ortes. Die mittelalterliche Burg war im Laufe der Jahrhunderte Festung, Kaserne und berüchtigtes Gefängnis des Habsburgerreichs.

Heute kann man die Gewölbe,

in denen politische Gefangene unter harten Bedingungen inhaftiert waren, bei einer Tour besichtigen. Wer mehr über Brünns Vergangenheit erfahren will, kann das Museum für Stadtgeschichte besuchen, das heute in der Burg untergebracht ist. Im Sommer finden auf dem Burgberg zudem Konzerte und Open-Air-Kinoabende statt.

Wer sich für ungewöhnliche Perspektiven interessiert, sollte Brünn auch von unten kennenlernen. Unter der Altstadt gibt es mehrere zugängliche Kelleranlagen, die früher als Lager- und Schutzräume dienten.

Design-Highlight: Die Villa von Mies van der Rohe

Ein Highlight für Architekturbegeisterte ist hingegen die Villa Tugendhat. Das in den 1930er-Jahren von Ludwig Mies van der Rohe entworfene Haus gilt als eines der wichtigsten Bauwerke der modernen Architektur weltweit. Große Glasflächen, zeitlose Interieur-Klassiker und damals revolutionäre technische Lösungen machen den Rundgang auch für Besucherinnen und Besucher spannend, die dem Baustil nichts abgewinnen können.

Wer das Unesco-Welterbe von innen besichtigen möchte, sollte die Tickets allerdings frühzeitig buchen – meist sind sie Monate im Voraus vergriffen. Der Gar-

ten ist jedoch frei zugänglich.

Ein weiterer beeindruckender Bau ist das Mahen-Theater (Mahenovo divadlo). Dieses kulturelle Prestigeobjekt wurde 1882 eröffnet und war das erste vollständig elektrisch beleuchtete Theater in Europa. Sein Inneres ist prunkvoll gestaltet, mit samtbezogenen Sitzen, Deckengemälden und Marmortreppen. Noch heute ist es für die Inszenierung hochkarätiger Stücke bekannt.

Brünn, die Hauptstadt des Kaffees

Kulinarisch profitiert Brünn von seiner Lage, denn Südmähren zählt zu den wichtigsten Weinregionen Tschechiens. Deshalb spielen regionale Weine in Brünns Gastronomie eine große Rolle. Gleichzeitig hat sich die Stadt zum Kaffeezentrum des Landes entwickelt. Zahlreiche Röstereien und Cafés machen Brünn zum idealen Städtetrip-Ziel für jeden Kaffeefan.

Als die Adresse schlechthin wird der hippe SKØG Urban Hub gehandelt. In dem minimalistisch wie gemütlich eingerichteten Café in der Altstadt bekommt man nicht nur den angeblich besten Kaffee der Stadt, sondern auch Kuchen, Burger und leckere Cocktails.

Ein Geheimtipp, in dem das Kaffeesortiment ebenfalls keine

Wünsche offenlässt, ist Industria Coffee. Das etwas außerhalb der Innenstadt in einer alten Lagerhalle untergebrachte Café mit angeschlossener Rösterei ist nicht nur der perfekte Ort für einen Sonntagsbrunch in Brünn, sondern bietet auch Kaffee und Accessoires in Dopaminfarben an, die originelle Souvenirs abgeben. Und während das sonstige tschechische Essen vor allem von deftigen Gerichten geprägt ist, solltest du Brünn nicht verlassen, ohne einen Baumstriezel probiert zu haben.

Die wichtigsten Infos

Brünn ist eine recht kleine Stadt und lässt sich gut zu Fuß erkunden. Außerdem gibt es ein ausgezeichnetes Straßenbahnnetz. Mit dem Zug ist die Stadt von Prag aus in gut zwei Stunden zu erreichen, von Wien dauert es nur anderthalb Stunden. Brünn eignet sich daher hervorragend für einen Tagesausflug. Wer länger bleiben will, findet in der Altstadt und im Viertel Luzanky eine gute Auswahl an Unterkünften.

Die Anreise ab Deutschland ist unkompliziert, dauert aber etwas länger. Brünn hat zwar einen Flughafen, wird aber nicht direkt angefliegen. Der nächste Flughafen ist damit Wien-Schwechat. Brünn lässt sich auch per Zug erreichen, zum Beispiel von München, Nürnberg oder Berlin aus mit Umstieg in Wien oder Prag. Mit dem Auto ist Brünn ebenfalls gut erreichbar. Allerdings sind einige tschechische Autobahnen mautpflichtig.

In Brünn zahlt man mit der tschechischen Krone (CZK). Der Euro wird vereinzelt akzeptiert, der Wechselkurs ist dann aber meist ungünstig.

Als beste Reisezeit gelten Frühling und früher Herbst, wenn die Temperaturen mild sind und die Stadt gut zu Fuß erkundet werden kann. Der Sommer verspricht lange Abende, kann aber heiß werden. Im Winter ist Brünn deutlich ruhiger, bietet dafür Weihnachtsmärkte ohne allzu große Besucherströme.



Weitere Informationen findest du unter: www.reisereporter.de/bruenn

Sommersemester: Hier finden sich noch freie Studienplätze

Nach dem Abi oder dem ersten Uni-Abschluss noch keinen (weiterführenden) Studienplatz gefunden? Kein Problem. Denn noch ist nicht jede Hoffnung auf einen Platz an einer deutschen Universität oder Hochschule für das bevorstehende Sommersemester dahin. Ab dem 1. Februar - und damit nach Ende der regulären Bewerbungs- und Zulassungsfristen - können Interessierte in der Studienplatzbörse der Hochschulrektorenkonferenz nach unbesetzten Studienplätzen suchen.

Dort stellen sämtliche Hochschulen online zentrale Informationen zu den Studiengängen zur Verfügung,



Restplätze an Hochschulen werden online veröffentlicht: Studieninteressierte können gezielt nach passenden Studiengängen filtern.

FOTO: ROLF VENNERBERND/DEUTSCHE PRESSE-AGENTUR GMBH/DPA-MAG

bei denen noch Restkapazitäten bestehen - und auf die man sich darum noch immer be-

werben kann.

Studieninteressierte können ihre Suche in der Studienplatz-

börse individuell zuschneiden und etwa gezielt nach grundständigen oder weiterführenden

Studiengängen, Zulassungsbeschränkung, Hochschultyp, Fach und Ort filtern. Ist ein passendes Angebot gefunden, können gleich entsprechende Bewerbungsfristen und Kontaktmöglichkeiten eingesehen werden.

Gut zu wissen: Selbst, wenn im ersten Versuch nicht gleich ein Treffer dabei ist, kann es sich der Hochschulrektorenkonferenz zufolge lohnen, die Suche an einem anderen Tag zu wiederholen. Bis zum 30. April würde die Börse täglich aktualisiert. Weil Zugelassene ihren Anspruch nicht immer annehmen, können so auch noch später neue Angebote hinzukommen. (DPA)

AnzeigenSpezial

PAZ Digital lesen wie gedruckt – und dabei kräftig sparen!

Peine. Die Peiner Allgemeine Zeitung (PAZ) geht einen wichtigen Schritt in Richtung Zukunft und macht den Einstieg bzw. Umstieg auf das digitale Lesen so attraktiv wie nie: Mit unseren „Bundles“-Paketen bestehend aus der digitalen Ausgabe der PAZ (E-Paper) und Tablet genießen Leserinnen und Leser alle Nachrichten aus Peine, der Region und der Welt jederzeit – bequem, flexibel und modern. Das Prinzip ist einfach: Wie bei einem Mobilfunkvertrag erhalten Sie ein hochwertiges Tablet von Samsung oder Apple zu einem stark vergünstigten Preis – und nach 24 Monaten gehört es Ihnen. So wird der Einstieg ins digitale Lesen besonders leicht. Bereits am Vorabend, pünktlich ab 20 Uhr, steht Ihnen Ihre PAZ digital zur Verfügung. Zusätzlich profitieren Sie vom vollständigen Zu-

gang zu allen Artikeln, Podcasts, Videos und Services auf PAZ-online.de und in der PAZ Nachrichten & Podcast App. Auch die PAZ am Sonntag, das digitale Rätselmagazin sowie wechselnde Sondermagazine sind Teil des Pakets.

Aktuell sind ausgewählte Bundles um 25 Prozent reduziert – das bedeutet eine Ersparnis von bis zu 336 Euro.

Das Angebot richtet sich sowohl an neue Leserinnen und Leser als auch an langjährige Abonnenten, die von der gedruckten zur digitalen Ausgabe wechseln möchten.

Das Komplettpaket gibt es bereits ab 32,90 Euro im Monat zuzüglich einer einmaligen Gerätezahlung ab 1 Euro. Die Mindestlaufzeit beträgt 24 Monate

Das Angebot kann noch bis zum **23. Februar 2026** unter abo.PAZ-online.de/rabatt abgeschlossen werden.

PAZ Digital inkl. Tablet – jeden Monat über 25 % sparen.



336 €
Ersparnis
in 24 Monaten



Gilt nur für Neukunden.
Mehr Information zum Angebot auf
abo.PAZ-online.de/rabatt
oder telefonisch unter 05171/406 176

Wissen, was Peine, die Region
und die Welt bewegt.

Peiner Allgemeine ZEITUNG

Comedian Appelt dankbar für Trump und Putin – rein beruflich

Comedian Ingo Appelt ist dankbar für US-Präsident Donald Trump und dessen russischen Kollegen Wladimir Putin – wenn auch aus rein beruflichen Gründen. „Das sind für Komiker einfach lohnenswerte Objekte“, sagte er der Deutschen Presse-Agentur. Dagegen sei die Amtszeit von Angela Merkel als Bundeskanzlerin für einen Comedian „total langweilig“ gewesen. „Das Parodieren der Kanzlerin ging fast nur über Äußerlichkeiten. Inhaltlich war da wenig.“

Er sei noch mit „Typen“ wie dem für markige Auftritte bekannten CSU-Politiker Franz Josef Strauß groß geworden. „Heute erkennt das Publikum

keine drei Bundespolitiker mehr.“ Deshalb parodierte er nur noch den früheren Kanzler Helmut Kohl. „Der ist der Einzige, den alle noch kennen.“

„Man darf nichts mehr sagen“? Unsinn, sagt Appelt

Appelt rief jüngere Kolleginnen und Kollegen zu mehr Courage auf. „Manche trauen sich nicht, auf der Bühne engagiert Klartext zu reden. Das scheint ja zu einer Grundhaltung in Deutschland geworden zu sein: „Man darf nichts mehr sagen.“ Was Unsinn sei. „Es ist einfach so, dass nicht jedermanns Meinung interessiert. Das war aber schon immer so.“

Appelt ist in Essen geboren und in Würzburg aufgewachsen. Der 58-Jährige ist unter anderem Stammgast der ARD-Satiresendung „Nuhr im Ersten“. (DPA)

Ingo Appelt tritt 2023 bei der Verleihung des "Ordens wider den tierischen Ernst" des Aachener Karnevalsvereins (AKV) auf.

FOTO: ROLF VENNERBERND/DPA



VITALITÄT IN DER DUNKLEN JAHRESZEIT



EINFACH DEN QR-CODE SCANNEN



Was beim Make-up angesagt ist

Zart: So wird dieses Jahr geschminkt, zumindest wenn es nach dem Industrieverband Körperpflege- und Waschmittel (IKW) geht. Denn der sieht zum Start von 2026 beim Make-up „softe Nuancen“ im Trend – auf den Augen etwa Metallic-Töne in Platin, Rosé-Platin oder Champagner-Silber. Außerdem: leichte, weiche „Smoke-Effekte“.

Ideal, um letztere auf die Augen zu bekommen, sind demnach cremige Lidschatten in Grau-, Nebelblau- oder Taupetönen.

Der IKW-Kosmetikexpertin Ricarda Zill zufolge trägt man diese für einen gelungenen „Smoke-Effekt“ dann am besten zuerst auf das bewegliche Lid auf und verblendet sie anschließend nach oben hin. Für mehr Tiefe platziert man dann noch eine etwas dunklere Lidschatten-Nuance dezent am äußeren Augenwinkel. Zusätzlich kann man

einen Eyeliner in Graphit oder Nachtblau auftragen – und leicht verwischen. Weißer oder champagnerfarbener Kajal am unteren Lidrand lässt Zill zufolge den Blick wacher wirken.

Auf die Lippen kommen dem IKW zufolge in diesem Jahr übrigens ebenfalls eher zurückhaltende Töne: Nude- und Frosted-Pink-Nuancen, also kühle Rosatöne. Außerdem: klares Lipgloss. Wichtig beim Auftragen: zuerst etwas Lipbalm verwenden, um eine glatte Basis zu schaffen, und das Gloss anschließend nur in der Mitte der Lippen platzieren. Das verleiht den Lippen optische Fülle, so die Make-up-Expertin.

Laut dem Modemagazin „Glamour“ ein Make-up-Trend 2026: der sogenannte „All-Natural-Look“. Hier bleiben Sommersprossen, Hautstruktur und individuelle Merkmale trotz Make-up sichtbar. (DPA)



Für den «Smoke-Effekt» kommt ein heller Metallic-Ton auf das Lid, ein dunklerer Lidschatten-Ton am äußeren Augenwinkel erzeugt Tiefe

FOTO: MONIQUE WÜSTENHAGEN/DPA-MAG

Darf ich während einer Krankschreibung gekündigt werden?

Während Krankheit und Urlaub scheint der Job oft weit weg. Flattert aus dem Nichts die Kündigung ein, ist der Schreck groß. Doch darf der Arbeitgeber in der

Situation überhaupt eine Kündigung aussprechen oder sind Arbeitnehmer in dieser vulnerablen Zeit geschützt?

„Es ist möglich, einen Arbeit-

nehmer während Krankheit oder Urlaub zu kündigen“, erklärt Volker Görzel, Fachanwalt für Arbeitsrecht. Grundsätzlich schützt in Deutschland eine Krankschreibung oder ein Urlaub nicht vor einer Kündigung.

Kündigung darf nicht sittenwidrig sein

Ausnahmen gibt es aber trotzdem: Eine Kündigung darf etwa nicht gegen die guten Sitten verstoßen. Zwei Beispiele: Liegt ein Arbeitnehmer nach einem Unfall schwer verletzt im Krankenhaus, ist es unanständig, wenn der Arbeitgeber während eines Besuchs am Bett eine Kündigung ausspricht, so Görzel. Auch eine

Kündigung, die unangekündigt zu Heiligabend zugestellt wird, dürfte kritisch sein.

Dabei handelt es sich aber um Ausnahmefälle – im Regelfall verhindert eine Krankheit keine Kündigung. Wichtig: In den genannten Beispielen ist der Ausfall des Beschäftigten nicht Grund der Kündigung.

Zu oft krank? Kündigung ebenfalls möglich

Aber auch eine Kündigung, etwa weil ein Arbeitnehmer zu oft fehlt, ist unter Umständen möglich.

Hierfür müssen allerdings drei Punkte erfüllt sein:

- Der Arbeitgeber muss davon

ausgehen, dass sich die häufigen Erkrankungen fortsetzen (negative Prognose).

- Die prognostizierten Kurzerkrankungen müssen zu einer erheblichen Beeinträchtigung betrieblicher oder wirtschaftlicher Interessen des Arbeitgebers führen.

- Interessen von Arbeitgeber und Arbeitnehmer müssen umfassend gegeneinander abgewogen werden.

Zur Person: Volker Görzel ist Fachanwalt für Arbeitsrecht in Köln und Leiter des Fachausschusses Betriebsverfassungsrecht und Mitbestimmung im Verband deutscher Arbeitsrechtsanwälte (VDAA). (DPA)



Eine Kündigung während Krankheit trifft Arbeitnehmer hart.

FOTO: CHRISTIN KLOSE/DPA-MAG

Falsche Verdächtigung: Welche Strafe droht?

Sexuelle Gewalt ist ein schweres Verbrechen. Menschen, die sie erlebt haben, tragen oft lebenslang körperliche und seelische Schäden davon. Nicht selten schämen sich Opfer und wagen sich daher erst Jahre später aus der Deckung. Mitunter wird ihnen deswegen vorgeworfen, die Anschuldigungen erfunden zu haben. Doch welche Strafe droht eigentlich, wenn man jemanden wirklich zu Unrecht - etwa aufgrund einer Vergewaltigung oder eines sexuellen Missbrauchs - anzeigt?

„Wer wissentlich eine falsche Strafanzeige erstattet oder eine andere Person zu Unrecht beschuldigt, macht sich strafbar - insbesondere wegen falscher Verdächtigung“, sagt die Essener Rechtsanwältin Sonka Mehner, Vizepräsidentin des Deutschen Anwaltvereins.

Solche Taten können mit einer Freiheitsstrafe von bis zu fünf Jahren oder Geldstrafe geahndet werden. Auch zivilrechtlich können Opfer einer Falschanzeige

dann vorgehen und etwa Schadenersatz oder Schmerzensgeld fordern.

„Wichtig ist allerdings eine klare Abgrenzung“, sagt Mehner. Denn mitunter würden Verfahren auch eingestellt - etwa aufgrund eines mangelnden Tatverdachts. „Nicht jede Einstellung eines Verfahrens bedeutet, dass eine Anzeige "falsch" war.“ Strafbar ist nur, wenn eine Person jemand anderes bewusst und nachweisbar falsch beschuldigt hat, sagt Franke Hagedke von der Bremer Polizei.

Eine Anzeige wegen falscher Verdächtigung kommt der Polizistin zufolge auch dann nicht infrage, wenn die Person, die die Anzeige gestellt hat, ihr Erleben subjektiv für wahr gehalten hat - zum Beispiel aufgrund einer psychischen Einschränkung.

Sind die Erinnerungen unvollständig oder widersprüchlich, steht Aussage gegen Aussage oder lässt sich der Tatverdacht nicht erhärten, führt auch das nicht zu einer Strafanzeige. (DPA)



Sexuelle Gewalt erfahren? Anzeige kann man bei der Polizei oder der Staatsanwaltschaft erstatten.

FOTO: STEFAN SAUER/DPA/DPA-MAG

Wie wohnt es sich hier?

Die große Umfrage zum Thema Wohnen.

WOHN
KOMPASS

Teilnehmen
und gewinnen:

PAZ-online.de/kompass



Deiner Allgemeine



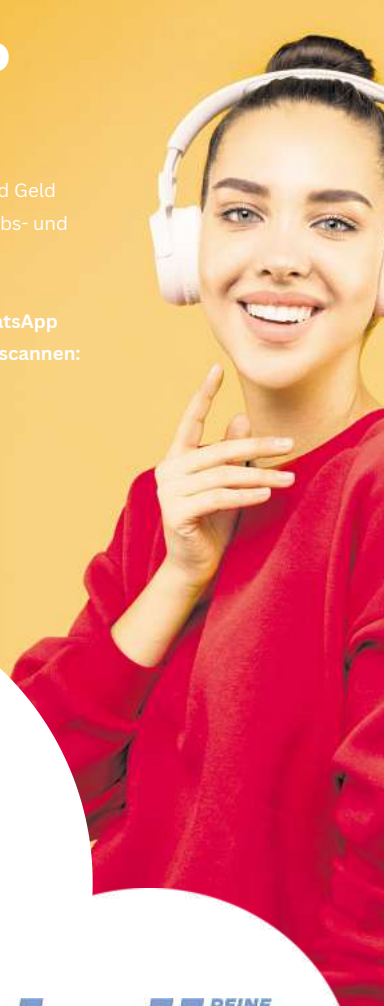
rnd Partner im RedaktionsNetzwerk Deutschland

▶ **STELLENANGEBOTE ALLGEMEIN**

Schülerjob gesucht?

Jetzt Zeitungen austragen und Geld verdienen bei der WM Vertriebs- und Werbeservice GmbH

Einfach online oder über **WhatsApp** bewerben und den **QR-Code** scannen:



Freie Gebiete:

- Wedtlenstedt
- Denstorf
- Bierbergen
- Vöhrum
- Klein Ilsede
- Klein Bültens



7150801_002426

Dein Job in Peine und Region

lokalboten.de
#1 für Zustelljobs

Freie Stellen in

- Groß Ilsede
- Gadenstedt
- Bierbergen
- Soßmar
- Clauen
- Edemissen
- Oelheim/Oedesse
- Wehnsen/Plockhorst

Heute eingestellt,
morgen zugestellt

Egal ob Vollzeit, Teilzeit oder als Minijob. Wähle aus den besten Zustelljobs deiner Region den aus, der zu dir passt!



jetzt.bewerben@lokalboten.de
Hotline: 0800 1234 399
(kostenfrei)

4477301_002426

▶ **ANKAUF PKW**

Unfall + Totalschäden – Gebrauchtwagen –
VW, Audi, Opel, Ford, MB, Japaner, Skoda, Busse usw., Bj. 2004 – 2026
ZAHLE HÖCHSTPREISE
☎ (05365) 88 66 F. H. Autohandel

3198701_002426

PKW gesucht, auch mit Mängeln. Alles anbieten. ☎ 0172 8415509 auch So.

▶ **CAMPINGFAHRZEUGE ANKAUF**

Wir kaufen Wohnmobile & Wohnwagen (03944) 36160 www.wm-aw.de, Firma

▶ **VERKAUF PKW**

▶ **OPEL CORSA**

Opel-Corsa-C, BJ.02, 123.500 KM, TÜV/Neu, von Rentner, 1350,-€
Tel:01637379739

▶ **FERIENWOHNUNGEN & -HÄUSER**

www.sonneninsel-fehmarn-fewo-orth.de, Schnäppchen! direkt am Meer, 2 - 4 Pers., Garten/ Terrasse/ PKW-Stellpl., ☎(0173) 9561 408 / (0170) 6078 310

▶ **EHEWÜNSCHE ALLGEMEIN**

▶ **BEKANNTSCHAFTEN ALLGEMEIN**

Erotischer Er, 60, gut situiert sucht diskrete Sie für prickelnde Telefonate und mehr. ☎ 01 57 / 33 36 66 26

Reinigungskraft m/w/d für Vechele – Hildesheimer Str. gesucht. Gerne auch Schüler ab 16 Jahren, AZ: Mo-Fr. 2 Stunden täglich. Tel. Bewerbung: 05331/6016 Blitzblank Wesche GmbH

▶ **STELLENGESUCHE ALLGEMEIN**

Fliesenleger sucht Arbeit.
☎ 0160/ 977 39 654

▶ **IMMOBILIENMARKT ANGEBOTE**

Stilvolle Villa aus 1935 ...
Ilsede: Mit Einliegerwhg auf 1.000m² Grdst, 310m² Wfl, 10 Zi, 3 Bäder, Vollkeller, Bj.1935, ZH Gas, B:123 kWh/(m²a), Kl.D, KP 695.000,-. 05172-9644911, ella-henke-immobilien.de

Ilsede: 2-Fam.hs m. 8 Zi
Viel Platz + schöner Garten, 228m² Wfl, Keller, Garage, Bj.1906, OH Elektro, B: 218 kWh/(m²a), Kl.G, 260.000,-. 05172-9644911, ella-henke-immobilien.de

▶ **300 000 BIS 350 000 EURO**

Vechele: Fachwerkhaus
2 Whg, teilsan., auf idyllischem Grdst, 270m² Wfl, 8 Zi, Bj.1920, ZH Gas, B: 267kWh/(m²a), Kl.H, 315.000,-. 05172-9644911, ella-henke-immobilien.de

▶ **MFH ab 6 Einheiten ...**

... auch mit Gewerbeanteil von Kapitalanleger aus Hannover gesucht. Voll vermietet oder mit Leerstand. 05172-9644911, ella-henke-immobilien.de

▶ **250 000 BIS 300 000 EURO**

Ilsede:Gr. Backsteinhaus
Mit 2 gepfl. Wohnungen, 286m² Wfl, 10 Zi, 2 Garagen, Bj.1910, ZH Öl, B:276 kWh/(m²a), Kl.H, KP 299.000,-. 05172-9644911, ella-henke-immobilien.de

▶ **EIGENTUMSWOHNUNGEN**

Moderne, barrierefreie Neubau-ETW
Woltwiesche, Bj. 2024, Energiekl. A, Aufzug, 102 qm, großer Süd-Balkon, EBK, Carport, Abstellraum, Erstbezug, sofort einzugsfertig, ideal für alle Gen., 359.000Euro, ☎0170/5555150

▶ **IMMOBILIENMARKT GESUCHE**

▶ **EIN- & ZWEIFAMILIENHÄUSER**

Viele Zimmer gesucht
Ehepaar im Homeoffice u. die 3 Kinder suchen großes Haus oder 2-Fam.hs mit mind. 6-7 Zimmern u. 2 Bädern. 05172-9644911, ella-henke-immobilien.de

▶ **EIGENTUMSWOHNUNGEN**

Direkt in Peine gesucht
Versicherungskaufrau und ihr Partner suchen ETW nahe der Innenstadt ab 70m², auch zum Renovieren. 05172-9644911, ella-henke-immobilien.de

Legende/Broistedt gesu

Bereichsleiter, seine Frau u. der 5-jähr. Sohn suchen Haus mit 4-5 Zimmern u. gern 2 Bädern oder Gäste-WC. 05172-9644911, ella-henke-immobilien.de

3 Zimmer gesucht ...

Helle, gepfl. Whg zum Kauf mit Balkon/ Terrasse u. Stellplatz von PR-Beraterin und ihrem Mann gesucht. 05172-9644911, ella-henke-immobilien.de

Bungalow gesucht

Pensionierter Architekt sucht für sich u. seine Frau gepfl. einen Bungalow oder kleines Haus in ruhiger Lage. 05172-9644911, ella-henke-immobilien.de

▶ **BAUGRUNDSTÜCKE**

SUCHE Baumöglichkeit
ab 400qm Abschnitt vom Garten, Abriss, 2. Reihe, Resthof o.ä.
☎ 0176/ 15416372

Bis ca. 450.000,- gesu.

Ehepaar, Ende 30, sucht gepfl. Haus od. DHH ab 120m² Wfl und gern Keller, in Peine oder alternativ Ilsede. 05172-9644911, ella-henke-immobilien.de

SUCHE Haus zum kauf

EFH & MFH, auch sanierungsbedürftig und älter oder zum abreißen.
☎ 0176/ 86099868

Familie aus Lüneburg ...

... sucht Haus, DHH od. großzüg. RH ab 120m² im Raum Peine, Ilsede oder Vechele, bis max. 350.000,-. 05172-9644911, ella-henke-immobilien.de

▶ **WOHNUNGSMARKT VERMIETUNGEN**

▶ **2-ZIMMER-WOHNUNGEN**

Bis ca. 250.000,- gesu.

Familie mit 11-jähriger Tochter + Hund Max sucht bezahlbares Haus, DHH od. RH mit mind. 4-5 Zimmern. 05172-9644911, ella-henke-immobilien.de

Helle, renov. 2 Zi., Wohn-Esszi., Schlafzi., Kü., Bad, Blk., Wfl. ca. 63m², KM 570€ + NK 240€ + Kt. 3 MM, Essinghausen ☎ 0152/33828986

Wir machen der Demokratie **RÜCKENWIND.**

Sind Sie dabei?



hallo PEINE wochenende

erscheint an jedem Sonnabend

Verlag:
Madsack Medien Ostniedersachsen GmbH & Co. KG
31224 Peine, Werderstraße 49
www.hallopeine.de

Geschäftsführer:
Carsten Winkler, Lars Rehman

Verantwortlich für den Anzeigenteil:
Carsten Winkler

Redaktion: Melanie Stallmann
E-Mail: redaktion@hallopeine.de

Anzeigen-Annahme:
Tel. (08 00) 1234-906
*kostenlose Servicenummer
E-Mail: anzeigen@hallopeine.de

Zustellung:
WM Vertriebs- und Werbeservice GmbH
August-Madsack-Str. 1, 30559 Hannover
Unter www.hallowochenende.de können Sie uns ganz einfach melden, wenn Sie die Zeitung nicht erhalten haben.

Druck:
Druckzentrum Niedersachsen
Gutenbergstraße 1
31552 Rodenberg

Gültige Preisliste im Internet:
www.paz.mediatdaten.online/anzeigenblaetter

Leserbriefe:
Anonyme Zuschriften werden nicht veröffentlicht. Jeder Leserbrief muss mit voller Adresse versehen und vom Einsender unterschrieben sein. Die Redaktion behält sich Kürzungen unter Berücksichtigung der presserechtlichen Verantwortung vor.
Für unverlangt eingesandte Manuskripte wird keine Gewähr übernommen. Rücksendungen nur, wenn Porto beiliegt.

BVDA

Bundesverband
Deutscher
Anzeigenblätter

Falls Sie dieses Produkt nicht mehr erhalten möchten, bitten wir Sie, einen Werbeverbotsaufkleber mit dem Zusatzhinweis: „bitte keine kostenlosen Zeitungen“ an Ihrem Briefkasten anzubringen.
Weitere Informationen finden Sie auf dem Verbraucherportal www.werbung-im-Briefkasten.de

37212001_002426



Wasserverband Peine investiert in der Ortschaft Solschen/ Gemeinde Ilsede „Wasserverband Peine stärkt Infrastruktur – Kanalsanierung in Solschen startet im Februar 2026“

Der Wasserverband Peine startet voraussichtlich Ende Februar in der Ortschaft Solschen mit der Umsetzung des ersten Abschnitts des Kanalsanierungskonzepts. Vorgesehen ist die geschlossene Sanierung des Hauptkanals mittels Schlauchlinerverfahren. Im Rahmen der Arbeiten werden rund 3.000 Meter Mischwasserkanal in geschlossener Bauweise erneuert. Für die Sanierung sind Investitionskosten in Höhe von rund 500.000 € Euro brutto vorgesehen.

Die Arbeiten erfolgen in mehreren Straßenzügen im Ortsbereich von Solschen. Die genaue Reihenfolge der Abschnitte legt die beauftragte Fachfirma fest. Zu Beginn werden Ablagerungen und Hindernisse im Kanal gefräst, anschließend erfolgt die Reinigung sowie das Einmessen der Anschlussleitungen. Danach wird der Schlauchliner eingebaut, der den bestehenden Kanal von innen heraus saniert. Sobald der Liner ausgehärtet ist, werden die Anschlussleitungen wieder geöffnet.

Die Maßnahme soll – abhängig von der Witterung – bis April 2026 abgeschlossen sein. Für Anliegerinnen und Anlieger sind keine nennenswerten Einschränkungen zu erwarten. Lediglich dort, wo öffentliche Schächte direkt vor Grundstückszufahrten liegen, kann es vorübergehend zu Behinderungen durch abgestellte Fahrzeuge oder Geräte kommen. Die betroffenen Haushalte werden von der ausführenden Fachfirma Arkil Inpipe GmbH rechtzeitig informiert. Für den Durchgangsverkehr sind keine Vollsperrungen oder Umleitungen erforderlich.

Ihr Wasserverband Peine

6317401_002426

HANDWERKER

Maler hat Termine frei, Fassaden und Holzanstrich ☎ 0163/2051299

Sanierung 10%: Dach/Dachrinnen/ Fassaden/Carport/Garagen, Reparatur, Termine frei ☎ (0157) 33 37 07 99

6064501_002426

Älteres erfahrenes Dachdeckerteam macht Rinne, Flachdach, Terrassendach, Schiefer, Carport, gern auch kleine Reparaturen. ☎(0176) 21838876

BADSANIERUNG

M&A Haustechnik GmbH
Badsanierung mit Fliesen Sanitär und Heizung von Profis zum Festpreis!
0176/72602141 oder 05371/6721245

4317201_002426

DACHDECKER

Dachdeckermeister hat Termine frei, auch Kleinaufträge. ☎ 0531/37957766

FENSTER / ROLLÄDEN

PLISSEE PEINE
Kostenlose Beratung und unverb. Angebot.
Lieferzeit und Montage in nur 14 Tagen!
Tel.: 0 51 76 - 555 20 24
www.plissee-peine.com

3169901_002426

GEBÄUDE- & FENSTERREINIGUNG

Fensterreinigung
mit Abrechnung der Krankenkasse § 45 SGB Entlastungsbeitrag.
Kastek Service Gebäudereinigung
☎ 0157/57260207

GÄRTNER

Ahrens Gartenbau bietet preisgünstig Baumfällung, Hecken- / Strauchschnitt, inkl. Abfuhr/ Entsorgung, Rasenpfll. u. sämtl. Gartenarb. PE ☎0179/2355587

Gashi
Garten- und Tiefbau GmbH & Co. KG
buero@gashi-peine.de
www.gashi-peine.de
Gartengestaltung, Baumfällung, Erd- u. Tiefbau, Pflasterarbeiten, Sand, Kies & Erdarbeiten, Natursteinarbeiten, Zaun- und Gabionenbau
Telefon: 05171/9400176

MÜLLER TIEFBAU
• Pflasterarbeiten
• Kanalarbeiten
• Erdarbeiten • Baggerarbeiten
• Keller-Freilegung und Abdichtung
0173 - 6437105

32626501_002425

Gartenbaufachbetrieb AGIRMAN
Seit über 27 Jahren alles rund ums Haus von A-Z.
Kostenl. Voranschlag vor Ort.
Tel. 0170 - 8 34 70 11

4463701_002426

Biete preisgünstig

Gartenarbeiten jegl. Art: Baggerarbeiten, Pflasterarbeiten, Baumfällarbeiten inkl. Abfuhr, Zaunbau, Dauerpflege, Rasen/Rollrasen, Gartenbaubetrieb Heuer
☎(01 73) 9622350

Malner Gartenbau

Als GaLabau-Fachbetrieb gestalten und pflegen wir Ihren Garten, fällen Bäume, bauen Zäune u. Terrassen, führen Pflasterarbeiten aus u.v.m.

www.malner-gartenbau.de
☎ 05171 / 29 23 22

1794001_002425

MÖBELTRANSPORTE

PLATE UMZÜGE
Kein Umzug ohne unser Angebot!
Porschestra. 4 • 38112 Braunschweig
Kostenlose Servicenummer
0800-0400666
info@plate-umzuege.de

7055601_002426

C&K Umzugsservice, Umzüge, Entrümpelungen, Renov., Möbelmontagen, Lagerung
☎ (05 31) 38 91 23 55

MALER / TAPEZIERER

Maler- u. Tapezierarbeiten, Treppenhäuser u. Fassaden. Malermeister Lars Kather ☎ 05172/ 126940

Bachmann Tapezier- und Anstricharbeiten ☎ 05171/9881742

Maler- u. Tapezierarbeiten, Bodenverlegung, Fa. Seidensticker, Peine ☎(01 78) 18 96 899

REISEN / VERANSTALTUNGEN

SKAN-CLUB 60 plus **GOLDENE OSTSEEKÜSTE** **8-Tage-Seniorenreisen**
Morada RESORT KÜHLUNGSBORN

INKLUSIV-LEISTUNGEN

- Fahrt im Fernreisebus mit WC
- 7 Übernachtungen in Zimmern mit Dusche/WC inkl. Halbpension
- Galabuffet und Mecklenburgisches Buffet (im Rahmen der Halbpension)
- **NEU** 1 Getränk zum Mecklenburgischen Buffet *
- **NEU** Ausflug Warnemünde *
- Maritimer bzw. Mecklenburger Abend
- Tanz- bzw. musikalischer Abend
- **Kostenlose Nutzung des Hallenbades**
- Kofferservice im Hotel nach Bedarf und vieles mehr ...

* nur 15.03.-19.04., außer Ostern und 7 Tage

TERMINE 2026

15.03.-22.03. (Preissturz 50 €)	12.04.-19.04. (Preissturz 50 €)
22.03.-29.03. (Preissturz 50 €)	26.04.-03.05.
29.03.-06.04. (Ostern, 9 Tage)	03.05.-10.05.
06.04.-12.04. (7 Tage)	17.05.-24.05.
	14.06.-21.06.
	12.07.-19.07.

ab Euro 625,- pro Person im Doppelzimmer inkl. Halbpension

Zuschlag für DZ-Alleinbenutzung: ab € 150,-
Preisnachlass bei Selbstanreise: 50,- pro Person! (außer *-Sonderreisen)

SONDERREISEN

Besondere Leistungen: Themenbuffets, Ausflüge, teilweise Kaffeenachmittag oder Unterhaltungsabende

Skandinavien entdecken inkl. Kreuzfahrt
22.03.-29.03.2026 ab € 888,-
12.04.-19.04.2026 ab € 948,-

Frühlingserwachen *
01.03.-08.03.2026 ab € 495,-
08.03.-15.03.2026 ab € 495,-

Ostsee-Saisonaufakt *
19.04.-26.04.2026 ab € 648,-

Buchung und Beratung bei einem Reisebüro Ihrer Wahl oder unter dem kostenlosen Kundenservicetelefon: 0800-123 19 19 (täglich von 8 bis 18 Uhr)

Veranstalter: SKAN-TOURS Touristik Int. GmbH • Gehrenkamp 1 • 38550 Isenbüttel www.seniorenreisen.de

VERKAUF ALLGEMEIN

BUCHENBRENNHOLZ OFENFERTIG echte RM, Abholung/Lieferung
☎(0160) 6513853

Kaminholz frei Haus (0170) 1045267

ANTIQUITÄTEN VERKAUF

Antik Galerie Braunschweig, www.biedermeier.co

ALLGEMEIN ANKAUF

Ihr Anruf ist Geld wert! Kaufe Nähmasch., altes Spielzeug, Rohbernstein, Schmuck, Münzen, Bücher, Handtaschen, Abendgarderobe, Teppiche, Musikinstrumente, Porzellan, Puppen, Gobelbilder, LPs, Militaria 1 + 2. WK, Silberbesteck (auch versilbert 90iger), Zinn, Zahle sofort u. bar.
BS ☎(0152) 15790993

Altes gegen Bares! Kaufe alte Möbel, Schreib- und Nähmaschinen, Uhren und Schmuck aller Art, Münzen, Bestecke, Zinn, Weine, Kameras. Seriöse Abwicklung. Tel.: 01701564007

Gebrauchten Kassenrecorder Walkman zu kaufen gesucht. Tel. 0179/1698142

Modellbahner suchen Eisenbahn & Zubehör. Anlage oder Sammlung. Auch Modellfahrzeuge usw. 0175-777 44 99

Möbel Bilder Ölgemälde Hausrat, usw. Möbel aus Omas Zeiten, Nähmaschinen Musikinstrumente, Spielkonsolen mit Spielen Plattenspieler Tonbänder Alles an Uhren Besteck versilbert alte Postkarten Briefmarken Münzen Modellautos Tel. 0179/1698142

Modelleisenbahn und altes Spielzeug gesucht ☎(039403) 94168

ANTIQUITÄTEN ANKAUF

Stop! Nichts wegwerfen, zahle fair für Trödel & Krepel ☎ (0163) 8 30 97 83

Immer wieder gute Unterhaltung und viele Tipps um Reise, Freizeit und Erholung ...
... und eine gute Reise **hallo** wochenende

Alzheimer-Forschung braucht Hilfe!
Unterstützen Sie jetzt die **Hans und Ilse Breuer-Stiftung** in Forschung und Hilfe!
www.breuerstiftung.de

Unsere Fashion Week ist hier.
Unsere Jobs gleich nebenan.
Jetzt Job finden unter:
www.jobsfuerniedersachsen.de

Braunschweiger City im Umbruch?

Das **Warum** findest du bei uns!



Jetzt Newsletter
kostenlos
abonnieren

Jetzt
scannen



5in5
Braunschweig



**Guten Morgen
Braunschweig,**
Zeit für was Neues! Was
bewegt unsere Stadt heute?
Vor welchen Heraus-
forderungen stehen wir? Mit
„5in5 Braunschweig“ bringen
wir unseren regionalen
Newsletter **in deine Region!**



Heute mit Janine Kokoska



Braunschweig