



## Die Stadt sorgt für eine glatte Fahrbahn

Wiesenstraße und Nord-Süd-Straße werden „saniert“

Peine. Für viele Autofahrer ist der Zustand der Wiesenstraße in Peine ein Ärgernis: Die Fahrbahn ist an etlichen Stellen von Schlaglöchern und Rissen in der Deckschicht betroffen. Das soll sich ändern: Am Montag, 9. März, beginnen die Sanierungsarbeiten an der Wiesenstraße und an der Nord-Süd-Brücke. Die Baustelle soll voraussichtlich bis Donnerstag, 2. April 2026, abgeschlossen sein, teilt die Stadt Peine mit.

Die Arbeiten werden in drei Bauphasen durchgeführt, in denen es zu Einschränkungen kommt. In allen Bauabschnitten ist eine halbseitige Sperrung erforderlich, teilweise wird es auch zu kurzzeitigen Vollsperrungen kommen, kündigt Stadtverwaltungs-Sprecherin Petra Neumann an. In den ersten beiden Bauphasen bleibt die Verkehrsführung sowohl stadteinwärts (Fuhsering in Richtung Nord-Süd-Brücke) als auch stadtauswärts (Nord-Süd-Brücke in Richtung Fuhsering) grundsätzlich bestehen.

Die erste Bauphase betrifft die stadteinwärts führende Fahrspur der Wiesenstraße (Fuhsering in Richtung Nord-Süd-Brücke) und



Ein Straßenschild weist auf eine Baustelle hin.

FOTO: LINO MIRGELER/DPA/SYMBOLBILD

dauert vom 9. bis 16. März.

Am 9. März beginnt zunächst die Einrichtung der Baustelle, am Dienstag, 10. März, folgen die Fräsarbeiten. Für Donnerstag, 12. März, ist der Einbau des Asphalt vorgesehen und am Montag, 16. März, erfolgen der Umbau bezie-

ungsweise die Aufhebung der Sperrung.

Verkehrsteilnehmer sollten während der Sanierungsphase Folgendes beachten: Während der Bauzeit ist die Zufahrt zu den anliegenden Grundstücken und Gewerbebetrieben im betroffenen Abschnitt tagsüber nur eingeschränkt möglich. An den Tagen der Fräs- und Asphaltierungsarbeiten (10. und 12. März) ist keine Zufahrt über die Wiesenstraße möglich, Fußgänger können das betroffene Gebiet ohne Probleme erreichen.

Die ansässigen Betriebe – darunter der Rewe-Supermarkt, die Leo-Tankstelle und die Imo-Waschanlage – sind durchgehend uneingeschränkt über die Fritz-Stegen-Allee erreichbar. Auch die Müllabfuhr sowie Einsatz- und Rettungsdienste können den Bereich während der gesamten Bauzeit erreichen.

Sollten sich die Arbeiten witterungsbedingt verzögern, will die Stadt darüber rechtzeitig informieren. Fragen nimmt das Amt Tiefbau und Stadtgrün unter Tel. (0 51 71) 49 94 18 oder per E-Mail an tiefbau@stadtpeine.de entgegen.

**JETZT NEU!**



Dein Kaufland-Prospekt ab sofort im Innenteil

9078601\_002426



TEILEN  
OHNE  
ZERREISSEN

ZEITUNG, WO DU WILLST.

Unser E-Paper direkt im Web oder als App.  
abo.PAZ-online.de/vorteile



Deiner Allgemeine PAZ

Partner im RedaktionsNetzwerk Deutschland RND

EIXER  
HAUS am See

05171/7696861  
CHorneffer@web.de

**Frühstücksbuffet**  
20,90 €

samstags & sonntags ab 9 Uhr  
unsere

„satt Angebote“  
incl. Beilagen

donnerstags **Spareribs**  
22,50 €

freitags **Schnitzel**  
incl. Bier u. Softdrinks  
35,00 €

samstags **Rindersteaks**  
vom Roastbeef  
incl. Bier u. Softdrinks  
44,00 €

sonntags **Grünkohl**  
23,50 €

um Vorabreservierung wird gebeten

**Härke Braustübchen**  
14.03.2026

**Schlagerparty**  
mit DJ Olli

Eintritt 6,00 €  
Einlass 19.30 Uhr

05.04.2026 ab 19.00 Uhr

**Brauerei in Flammen**

– das etwas andere  
**Osterfeuer in Peine** –

Besucht uns auf dem Härke Hof  
und lasst euch überraschen.  
Für das leibliche Wohl ist gesorgt.

8534701\_002426



**Böden, die Eindruck hinterlassen!**

Entdecken Sie unsere hochwertigen Bodenbeläge, die natürliche Optik mit modernem Wohnkomfort verbinden.



**Baustoff Brandes**  
Da bau ich drauf.



Termin vereinbaren

Peine  
Dieselstr. 1, Tel. 05171/7009-0



www.baustoff-brandes.de

5346001\_002426

# Der Schützenplatz ist bald trockengelegt

Peines größtes Bauprojekt steht vor der **Vollendung**. Wann die Bagger abrücken und was noch zu tun ist

**Peine.** Die Bauarbeiten am Peiner Schützenplatz stehen kurz vor dem Abschluss. Zwar hatte das anhaltend kalte Winterwetter den Zeitplan spürbar verzögert, doch inzwischen sind die Arbeiten wieder angelaufen. Nach Angaben der Stadtentwässerung Peine befindet sich das Großprojekt auf der Zielgeraden. Die Bagger sollen im April abrücken.

Seit Mitte August des vergangenen Jahres wird unter dem zentralen Platz der Fuhsestadt an einem neuen Niederschlagswasserkanal gebaut. Federführend ist die Stadtentwässerung Peine, die dort einen leistungsfähigen Sammler für Regenwasser verlegt. Ziel der massiven Bauarbeiten ist es, die Abfluss-Situation im Einzugsgebiet Woltorfer Straße und am Schützenplatz dauerhaft zu verbessern und Überschwemmungen bei Starkregen deutlich zu reduzieren. In den vergangenen Jahren war der Schützenplatz immer wieder großflächig unter Wasser geraten.

Verlegt wurden hier massive Stahlbetonrohre mit einem Durchmesser von rund 80 Zenti-



Der Peiner Schützenplatz ist seit dem vergangenen August eine Baustelle. In Kürze sollen die Bauarbeiten erfolgreich beendet werden.

FOTO: NINA SCHACHT

metern. Hinzu kommen Verteilerbauwerke, Schächte und Anbindungen an bestehende Kanäle. Unter dem Platz entsteht damit einer der wichtigsten neuen Regenwasserwege der Stadt. Die Arbeiten sind technisch anspruchsvoll, denn unter der Oberfläche verliefen zahlreiche ältere Leitungen, die berücksich-

tigt werden mussten. Während der Bauarbeiten stießen die Arbeiter auch auf unerwartet harte Schotterschichten und eindringendes Schichtenwasser, was zusätzliche Sicherungs- und Abdichtungsschritte erforderlich machte. Das Projekt soll insgesamt 800.000 Euro kosten.

Nun ist das Projekt zu rund 90

Prozent fertiggestellt. Das teilte Petra Kawaletz, Sprecherin der Stadtentwässerung, mit. „Die umfangreichen Bauarbeiten zur Herstellung eines Niederschlagswasserkanals im Bereich der Nordseite des Schützenplatzes stehen kurz vor dem Abschluss“, erklärt sie. Verzögert worden sei der Bau nochmals vor allem durch den an-

haltenden Frost. „Die Bauarbeiten wurden durch das winterliche Wetter erheblich verzögert und konnten erst kürzlich wieder aufgenommen werden.“

Nach dem derzeitigen Zeitplan werden noch etwa zwei Wochen für die verbleibenden Kanalbauarbeiten benötigt. Danach folgt die Wiederherstellung der Oberfläche. Die neue Pflasterung soll voraussichtlich rund vier Wochen dauern. „Eine zügige Fertigstellung setzt weiterhin eine gute Witterung ohne Dauerregen oder Frost voraus“, betont Kawaletz. Geplant ist, die Arbeiten an dem Projekt Mitte April abzuschließen.

Damit rückt auch das Ende der monatelangen Einschränkungen für die Peiner näher. Während der Bauphasen kam es immer wieder zu Sperrungen, Umleitungen und Verkehrsstaus. Auch der öffentliche Nahverkehr war betroffen. Für Anwohner, Pendler und Besucher bedeutete die Baustelle eine erhebliche Belastung. Bereits im Herbst hatte sich der Zeitplan wegen der schwierigen Bodenverhältnisse um mehrere Wochen verschoben.

## Alte Schätze neu bewertet: Gold, Schmuck und Münzen professionell prüfen lassen - Gesammelte Werke mit Potenzial: Wenn aus Altgold wieder Liquidität wird

Die Niedersächsische Goldbörse Braunschweig: auch bekannt als **FOCUS MONEY**

**Aktueller Goldkurs: 4.592,35 EUR/Ounce**

März 2026

Viele Menschen bewahren Gold, Schmuck oder Münzen über Jahre im Bankschließfach auf – in der Annahme, dass die Werte dort dauerhaft sicher sind. Doch bei Sparkassen und Banken im Allgemeinen wird ein Punkt häufig unterschätzt: Im Schadenfall kommt es auf eine saubere Dokumentation, konkrete Nachweise und den tatsächlich versicherten Inhalt an. Genau hier entstehen in der Praxis oft Lücken. Zudem werden Werte im Schließfach zwar verwahrt, aber nicht regelmäßig geprüft oder neu bewertet.

Ein ähnliches Bild zeigt sich in vielen Haushalten: In Schubladen, Schmuckkästchen und Schatullen liegen seit Jahren ungetragene Ketten, einzelne Ohringe, alte Münzen, Bruchgold oder geerbte Schmuckstücke. Was wie eine unscheinbare Sammlung wirkt, kann sich bei genauer Prüfung als überraschend wertvoll erweisen.

Genau an diesem Punkt setzt die Niedersächsische Goldbörse Braunschweig an. Der Ansatz ist einfach und sinnvoll: Nichts vorschnell aussortieren, nichts wegwerfen, sondern zunächst fachkundig prüfen lassen. Denn einer der häufigsten Fehler passiert beim Aufräumen. Einzelstücke ohne erkennbaren Nutzen landen schnell in der



Wir sind jetzt auch am **Samstag von 10 bis 16 Uhr** für Sie da!

„Wegwerf-Schale“, obwohl gerade diese Stücke oft einen beachtlichen Materialwert haben. Eine lose Goldkette, ein beschädigter Ring, Zahngold oder eine ältere Uhr mit Gebrauchsspuren können – je nach Legierung, Gewicht und Nachfrage – deutlich mehr wert sein als erwartet. Als deutsches Fachunternehmen steht die Niedersächsische Goldbörse Braunschweig dabei für eine professionelle und verlässliche Bewertung. In der Partnerschaft mit Heimerle + Meule verbindet es moderne Ankaufskompetenz mit einer

über 180-jährigen Tradition im Edelmetallbereich – ein Plus an Erfahrung und Sicherheit, das gerade bei wertvollen oder geerbten Stücken Vertrauen schafft. Der praktische Rat der niedersächsischen Goldbörse Braunschweig, bekannt als FOCUS MONEY, lautet deshalb: Alles mitnehmen, nichts vorsortieren, nichts voreilig entsorgen. Die Stücke werden einzeln geprüft und transparent bewertet. Gerade bei Nachlässen und Erbschaften ist das besonders wichtig, weil sich über Jahrzehnte

häufig Werte ansammeln, deren Summe von Familien stark unterschätzt wird.

Viele Menschen zögern dennoch, weil an Schmuckstücken Erinnerungen hängen. Genau deshalb ist ein sensibler und respektvoller Umgang entscheidend. In der Niedersächsischen Goldbörse Braunschweig wird nicht nur bewertet, sondern auch verständlich erklärt. Kunden schätzen vor allem die ruhige Atmosphäre, die transparente Einschätzung und die Möglichkeit, ohne Verkaufsdruck zu entscheiden.

Gleichzeitig zeigt die Erfahrung: Eine professionelle Bewertung schafft nicht nur Klarheit, sondern eröffnet oft konkrete finanzielle Spielräume. Aus lange ungenutztem Goldschmuck kann heute schnell verfügbare Liquidität werden – etwa für Reisen, Renovierungen, größere Anschaffungen oder als Reserve für die Familie.

Wer beim Aufräumen auf gesammelte Werke aus Alltag, Erbschaft oder vergangenen Jahrzehnten stößt, sollte daher genauer hinschauen. Hinter scheinbar belanglosen Fundstücken können echte Werte liegen. Das Goldhaus bietet dafür eine seriöse, persönliche und transparente Anlaufstelle. So wird Goldankauf nicht nur zum Verkaufsvorgang, sondern zu einer klugen Entscheidung: für mehr Überblick, mehr Ordnung und im besten Fall einen spürbaren finanziellen Gewinn. **Manchmal beginnt ein neues Kapitel tatsächlich mit dem Blick in eine alte Schublade.**

Die Niedersächsische Goldbörse – Ihr regionaler Ansprechpartner für fairen Goldankauf mit Expertise, Transparenz und Vertrauen.

Anzeige  
**FOCUS MONEY**  
MEDIEN PARTNER  
2025

Niedersächsische  
**GOLD BÖRSE**  
BRAUNSCHWEIG

**NIEDERSÄCHSISCHE GOLDBÖRSE BRAUNSCHWEIG**  
Damm 38  
38100 Braunschweig

TEL: 0531/12184200

braunschweig@goldboerse.gmbh  
www.goldboerse-braunschweig.de

**ÖFFNUNGSZEITEN:**  
Mo.-Fr. 10:00 - 18:00 Uhr  
Sa.: 10:00 - 16:00 Uhr

**GESCHÄFTSFÜHRER:**  
N. GRANHOLM

**Terminabsprache nicht notwendig größere Mengen können natürlich vorher telefonisch terminiert und besonders diskret behandelt werden.**

**DIE NIEDERSÄCHSISCHE GOLDBÖRSE KAUF**

1. Gold, Silber und Platinschmuck wie Ringe, Ketten, Armbänder, Anhänger, Broschen, Königsketten, Bettelarmbänder, Bruchgold und Feuerzeuge.
2. Zahngold mit und ohne Zähne oder im Gebiss, Brücken, Kronen, Inlays oder noch im Gebiss, kleine und große Mengen sauber und verunreinigt.
3. Markenuhren wie Rolex, Breitling, Cartier, OMEGA und vieles mehr.
4. Gold- und Silberbarren in verschiedenen Größen.
5. Goldmünzen, egal ob einzelne oder ganze Sammlungen.

# Frontal-Crash auf B444: Smartphone am Steuer?

Hinweise verdichten sich: **Unfallfahrer** bei Gadenstedt sah während der Fahrt offenbar aufs Handy

**Ilsede.** Der schwere Unfall auf der B444 zwischen Gadenstedt und Oberg, bei dem ein Seat-

Fahrer eine Frau mit Kind in ihrem Mitsubishi frontal getroffen hatte, geht wohl auf einen il-

legalen Moment der Unachtsamkeit des Seat-Fahrers zurück. Nach aktuellen Angaben der Polizei, war der 38-jährige Unfallverursacher mit seinem Smartphone beschäftigt.

Am Montag, 23. Februar, geriet das Auto des Mannes auf der Bundesstraße bei Gadenstedt in den Gegenverkehr und kollidierte dort mit dem entgegenkommenden Fahrzeug. In dem frontal erfassten Mitsubishi saß eine 42-jährige Frau mit einem 15-jährigen Jugendlichen. Durch die Wucht des Aufpralls wurden beide Fahrzeuge erheblich beschädigt und mussten abgeschleppt werden. Die Insassen hatten indes Glück im Unglück. Mit nur leichten Verletzungen kamen der 38-Jährige und die 42-Jährige vorsorglich in ein Krankenhaus. Der Jugendliche blieb unverletzt. Für die Aufräumarbeiten und die Unfallaufnahme blieb die B444 für rund

eine Stunde voll gesperrt. Gegen 14 Uhr gab die Polizei die Straße in beide Fahrtrichtungen wieder frei.

Auf Nachfrage dieser Zeitung teilte ein Polizeisprecher mit, dass der 38-Jährige offenbar zum Unfallzeitpunkt von seinem Smartphone abgelenkt war. Und hat womöglich – wie viele andere Autofahrer auch – die Folgen der kurzen Ablenkung unterschätzt: Wer bei Tempo 50 nur zwei Sekunden auf das Smartphone blickt, legt fast 30 Meter quasi im Blindflug zurück. Im Jahr 2024 waren bundesweit rund 380.000 Autofah-

rer mit Handy am Steuer erwischt worden, obgleich es verboten ist. Die Zahl der erfassten Unfälle durch derartige Ablenkung in Niedersachsen stieg von 307 im Jahr 2022 auf 318 im Jahr 2024.

Ende Januar erst hatten Experten auf dem Verkehrsgerichtstag in Goslar gefordert: Wer beim Autofahren das Handy in die Hand nimmt, solle künftig regulär zwei Punkte im Fahreignungsregister in Flensburg bekommen. Zudem solle das Bußgeld für Handy-Vergehen auf mindestens 250 statt bisher 100 Euro angehoben werden.



Gefährliche Ablenkung durchs Smartphone: War das die Ursache des schweren Unfalls? FOTO: RWE

MEHR NACHRICHTEN  
AUS PEINE UND DER REGION  
FINDEN SIE AUF PAZ-online.de





REISEDETAILS

Für alle Fahrten gilt:  
**Taxiservice ab/an Haustür inklusive!**

**Sausewind**  
entspannt reisen

 <p style="text-align: center;"><b>Ausflüge Darß-Zingst und Ribnitz-Damgarten mit Reiseleitung</b></p> <p style="text-align: center;"><b>DZ 1.029 €   EZ 1.089 €</b> <b>01.06. – 05.06.26</b></p>	 <p style="text-align: center;"><b>Konzertnachmittag mit „Die Ladiner“ auf der Seiser Alm</b></p> <p style="text-align: center;"><b>DZ 1.249 €   EZ 1.399 €</b> <b>02.07. – 08.07.26</b></p>	<p style="text-align: center; background-color: #e67e22; color: white; padding: 2px;"><b>Zusatztermin</b></p>  <p style="text-align: center;"><b>Stadtführungen in Mechelen, Gent, Brügge und Antwerpen</b></p> <p style="text-align: center;"><b>DZ 629 €   EZ 759 €</b> <b>09.08. – 12.08.26</b></p>
<p><b>Fischland Darß – Urlaubsparadies</b></p> <p>Der Nationalpark Vorpommersche Boddenlandschaft gilt als eine der schönsten Landschaften Deutschlands. Genießen Sie pudrig weiche Strände, mystische Windflüchter und weite Blicke über das Meer.</p>	<p><b>Dolomitenfeuer in Südtirol</b></p> <p>Im goldenen Sonnenlicht leuchten die Dolomiten wie pures Gold. Diesen atemberaubenden Ausblick auf den Sella Stock, Langkofel, Cirspitzen und den Schlern bieten wir Ihnen bei einer Seilbahnfahrt auf die Seiser Alm.</p>	<p><b>Bezauberndes Flandern</b></p> <p>Flandern, das grüne Land an Schelde und Maas, verbindet in einzigartiger Weise spannendes Mittelalter mit modernem Europa. Besuchen Sie die schönsten Städte Flanderns. Sie werden begeistert sein!</p>
 <p style="text-align: center;"><b>Schiffahrt Geirangerfjord, Stadtführung Bergen &amp; Aalesund</b></p> <p style="text-align: center;"><b>DZ ab 2.689 €   EZ ab 3.459 €</b> <b>01.08. – 10.08.26</b></p>	 <p style="text-align: center;"><b>Mit Schiffahrt auf dem Oberländischen Kanal</b></p> <p style="text-align: center;"><b>DZ 1.339 €   EZ 1.564 €</b> <b>07.09. – 14.09.26</b></p>	 <p style="text-align: center;"><b>Besuchen Sie Apulien, den Vesuv, Sorrent, Florenz, Rom uvm.</b></p> <p style="text-align: center;"><b>DZ 2.429 €   EZ 2.939 €</b> <b>29.09. – 12.10.26</b></p>
<p><b>Traumstraßen Norwegens</b></p> <p>Entdecken Sie mit uns Norwegens atemberaubende Fjordlandschaft auf den spektakulärsten Panoramastraßen des Landes, die beeindruckende Architektur und Naturschönheiten miteinander verbinden.</p>	<p><b>Danzig und Masuren</b></p> <p>Lassen Sie sich auf dieser abwechslungsreichen Rundreise vom Flair der alten Hansestadt Danzig verzaubern. Beeindruckend ist die Schiffahrt auf dem Oberländischen Kanal, bevor Sie in die Masuren eintauchen.</p>	<p><b>Der Stiefel Italiens – eine Erlebnisreise</b></p> <p>Freuen Sie sich auf idyllische Dörfer, Burgen aus der Stauferzeit, griechische Kunst, das barocke Lecce, den Hafen von Bari oder die „weiße Stadt“ Ostuni sowie feine Speisen &amp; hervorragende Weine!</p>

Sausewind Reisen GmbH | Dingelber Str. 6 | 31174 Schellerten | Tel: 05123 3249990 | info@sausewind-reisen.de | www.sausewind-reisen.de

**clewa** In **PEINE**  
Dieselstraße 4  
VON MÖBEL HEINRICH

**RÄUMUNGS  
VERKAUF!**

WEGEN FILIALSCHLISSUNG

JETZT SCHNELL SEIN!  
bis zu **70%**

AUF MÖBEL & KÜCHEN  
HAUSHALTSWAREN • DEKOARTIKEL  
HEIMTEXTILIEN • LEUCHTEN

Mehr Infos auf  
der RÜCKSEITE!

35261301\_002625

**SCHENKE LEBEN,  
SPENDE BLUT.**

**Mo., 9. März | 15:00 - 19:00 Uhr**  
Landcafé Emmi's Erbe  
Bürgerhausstraße 3, Schwicheldt

**Di., 10. März | 15:30 - 19:30 Uhr**  
Dorfgemeinschaftshaus  
Am Spielplatz 2, Oelerse

**Fr., 13. März | 15:30 - 19:00 Uhr**  
Mehrzweckhalle  
Breite Straße 60, Klein Ilsede

 Jetzt QR-Code scannen  
und einen Termin  
reservieren!

**SPENDE  
BLUT**   
BEIM ROTEN KREUZ

7938001\_002626

# Diese Sommerreifen taugen was

Ist der Winter nun endlich vorbei? Wissen wir nicht, aber Frühling und Sommer kommen bestimmt. Und damit die Sommerreifen-Saison. Wer dieses Jahr neue Pneu braucht, hat noch etwas Zeit, sich umzuschauen und Tests in die Kaufentscheidung einfließen zu lassen.

So hat etwa der ADAC gerade 16 Modelle in der Dimension 225/50 R17 auf Herz und Nieren geprüft. Diese Größe dreht sich oft an Mittelklasseautos. Die vom Autoclub ermittelten Preise pro Stück reichen von rund 87 bis 165 Euro. Die Prüflinge mussten sich in Fahr- und Bremsverhalten auf trockener und auf nasser Straße wie auch in Umweltprüfungen (etwa Laufleistung und Kraftstoffverbrauch) messen lassen.

## Die meisten Reifen sind «bedingt empfehlenswert»

Das Ergebnis ist durchaus okay. Denn die meisten Testkandidaten sind mindestens „bedingt empfehlenswert“ und werden insgesamt „befriedigend“ beurteilt. Der günstigste so bewertete Reifen (Note 3,1) ist der „Greentrac Quest-X“ für rund 96 Euro.

Nur drei Modelle sind schlechter und erreichen nur ein „ausreichend“. Sie kosten zwischen 87 und 121 Euro sind dem Club zufolge in den Fahrleistungen nicht zufriedenstellend und mit Ausnahme eines Modells auch in der Umweltbilanz nur ausreichend.

Der schlechteste Reifen im Test (Note 4,2) für 96 Euro sei ein „gutes Beispiel“ für eine unausgewogene Reifenentwicklung: Denn auf nasser Fahrbahn bekommt er die beste Einzelwertung im Testfeld. Aber im Trockenen habe er „merkliche Probleme“. Zudem prognostizierte man ihm nur eine Laufleistung von gut 26.000 Kilometern.

## Das Spitzentrio schneidet «gut» ab

Der ADAC rät Käufern zu Rei-



Der ADAC hat Fahr- und Bremsverhalten von 16 Sommerreifen auf trockener und auf nasser Straße geprüft.

FOTO: MARC WITTKOWSKI/ADAC/DPA-MAG WITTKOWSKI

fen, die über alle Kriterien hinweg möglichst ausgewogene Leistungen zeigen. Das trifft auf das Trio an der Spitze besonders zu – die drei Modelle bekommen als einzige im Feld ein „Gut.“

An der Spitze steht der „Continental PremiumContact 7“ (163 Euro) mit der Gesamtnote 1,9. Die Tester loben die mit „deutlichem Abstand“ beste Bewertung in der Fahrsicherheit. Hier hat er im Nassen und im Trockenen „nur knapp“ eine sehr gute Bewertung verfehlt.

Auf den zweiten Platz ist der „Pirelli Cinturato C3“ (156 Euro) gerollt und bekommt die Gesamtnote 2,2. Dritter im Bunde ist der „Goodyear EfficientGrip Performance 2“ (Note: 2,3/ 162 Euro).

Ein Reifen, der nur ganz knapp die Note „Gut“ verfehlt, ist der „Firestone Roadhawk 2“ (2,6) für 132 Euro. Er zeigt zwar

gute Fahrleistungen, meistert aber die Umweltbilanz nur zufriedenstellend, was ihm die bessere Gesamtnote verhaselt und nur ein „Befriedigend“ einbringt.

## Und diesem Trio werden mehr als 50.000 Kilometer vorausgesagt

Apropos – hinsichtlich der Laufleistung prognostizieren die Tester diesen drei Modellen weit über 50.000 Kilometer:

- «Goodyear EfficientGrip Performance 2»: 57.800 Kilometer
- «Michelin Primacy 5» (165 Euro): 56.000 Kilometer
- «Bridgestone Turanza 6» (155 Euro): 55.600 Kilometer

Dem Testieger „Continental PremiumContact 7“ werden 44.700 Kilometer prognostiziert und der Zweitplatzierte „Pirelli Cinturato C3“ könnte den Angaben zufolge 48.600 Kilometer weit rollen. (DPA)

## + NOTDIENSTE AM WOCHENENDE +

### ÄRZTE

**PEINE Allgemeiner Bereitschaftsdienst** telefonische Erreichbarkeit bis zum Folgetag 7 Uhr, Tel. 116117: Sa., So. 8 Uhr

### ZAHNÄRZTE

**PEINE Zahnärztlicher Notdienst** Tel. (05176) 923399: Sa., So.  
**SEHNDE Zahnärztlicher Notdienst** Tel. (05138) 2560: Sa., So.

### KINDERÄRZTE

**BRAUNSCHWEIG Kinderärztlicher Bereitschaftsdienst im Klinikum** Tel. 116117, Salz-dahlumer Str. 90: Sa., So. 10-20 Uhr

### APOTHEKEN

**PEINE Sonnen-Apotheke** Tel. (05171) 6840, Bahnhofstr. 24: Sa. 9-9 Uhr  
**VÖHRUM Kastanien-Apotheke** Tel. (05171) 22505, Kirchvor-

dener Str. 42: So. 9-9 Uhr  
**WENDEBURG Aue-Apotheke** Tel. (05303) 92360, Büssingstr. 8: So. 9-9 Uhr

### TIERÄRZTE

**VECHELDE Dr. Sarah Lauenstein-Bosse** Tel. (05302) 3406, Im Kleinen Dorfe 8a: Sa., So.

Alle Angaben ohne Gewähr.

Sie suchen eine Anzeige oder einen Artikel aus den letzten Wochen? Oder haben eine Ausgabe einmal nicht erhalten?

**www.hallowochenende.de**

Unter  
können Sie diese Ausgabe per e-paper  
ansehen und herunterladen.

**hallo**  
wochenende

# So radeln Sie richtig mit Licht – viele machen das nicht

Schon festgestellt? Die Tage werden langsam wieder heller. Dennoch ist die dunkle Jahreszeit noch nicht ganz vorbei. Und es gilt ja ganzjährig: Bei Dunkelheit und eingeschränkten Sichtverhältnissen dürfen Radler nur mit Fahrrädern fahren, die über eine zulässige Beleuchtung verfügen. Wie die aussieht, fasst der Auto Club Europa (ACE) zusammen:

- Weißer Frontscheinwerfer und rote Rückleuchte. Auch abnehmbare Modelle sind zulässig (etwa batterie- oder akkubetriebene). Man muss Beleuchtung nur dann am Fahrrad haben, wenn es dunkel ist oder die Sichtverhältnisse schlecht sind. Die Reflektoren müssen dagegen immer am Rad sein.
- Reflektoren am Fahrrad und an den Pedalen. Pro Pedal zwei gelborange, dazu hinten am Fahrrad ein roter und vorn am Fahrrad ein weißer Reflektor, dieser darf auch im Scheinwerfer oder Rücklicht integriert sein.
- Reflektoren an den Rädern. Dafür gibt es verschiedene zulässige Varianten: entweder je Felge zwei gelborange Reflektoren,



Richtig beleuchtet sind Radler bei Nacht sicher und gesetzeskonform unterwegs.

FOTO: MARIJAN MURAT/DPA/DPA-MAG

ren, weiße Reflektorhülsen an jeder Speiche oder einen umlaufenden weißen Ring an der Flanke jedes Reifens.

- Für ein Gespann aus Fahrrad und Anhänger gilt: Bei schlechten Lichtverhältnissen ist auch

am Anhänger mindestens eine Rückleuchte vorgeschrieben.

Zudem sind Reflektoren an den Rädern des Anhängers verpflichtend. Wie viele zusätzliche Reflektoren wiederum am Anhänger erforderlich sind, richtet sich nach seiner Breite.

Der ACE rät grundsätzlich zu zwei weißen Reflektoren vorn und zwei rote hinten. Helle Farben sowie ein Signalwimpel an einer langen Stange können die Sichtbarkeit des Anhängers zusätzlich erhöhen.

Nicht alle fahren mit vorschriftmäßiger Beleuchtung, hat der ACE in einer Stichprobe festgestellt. Dabei hat der Club insgesamt 9.781 Radfahrende und ihre Beleuchtung in 25 Städten erfasst.

Rund ein Fünftel (22 Prozent) fuhr mit unzureichendem oder komplett fehlendem Licht. Davon waren 10 Prozent ganz ohne Licht unterwegs. Weitere 12 Prozent nur teilweise beleuchtet - das heißt also entweder mit Vorder- oder Rücklicht. Positiv kann gewertet werden: 78 Prozent der erfassten Radler fuhren mit vorschriftsmäßiger Beleuchtung. (DPA)



## Der Anfang ist gemacht.

**Das S Broker DepotPlus mit 50 Euro ETF-Startprämie**

Jetzt Depot eröffnen und ETF-Anteil sichern – zusätzlich zu diesen Vorteilen:

- Neukunden traden 12 Monate für nur 1,99 Euro Orderprovision
- Junge Anleger profitieren von Young Invest

Depot eröffnen unter:  
[www.sparkasse-hgp.de/depotplus](http://www.sparkasse-hgp.de/depotplus)

**Weil's um mehr als Geld geht.**



7668301\_002426

## Intelligente Elektrotechnik für heute und morgen!

Energieeffiziente und kompetente Lösungen auf jeden Kunden perfekt zugeschnitten.

All-in-One-Pakete aus PV, Wallbox, Batteriespeicher, Heizstab und Wärmepumpe.



**Notdienst für unsere Kunden!**



Lösungen für Solar, Speicher und EV-Ladung

- Montage, Planung, Installation und Anmeldung von PV Anlagen mit Notstromumschaltung, modulierenden E-Heizstab und Wallboxen mit Überschusseinspeisung, alles in Kommunikation zusammen mit der Wärmepumpe, um energieeffizient zu Arbeiten
- Altbausanierung im SHK und Elektrobereich
- Neubausanierung im SHK und Elektrobereich

- Prüfung von Elektroanlagen und ortsveränderlichen Geräten
- Beleuchtungsberechnung für Büro und Industriegebäuden
- Zertifizierte Sachverständigen Abnahme für Elektro- und Notbeleuchtungsanlagen
- Erstellen von Netzwerkanlagen.
- Erdungsanlagen



GEBRÜDER  
**DENEKE**



Heizung



Elektro



Sanitär

Seit 1888 Ihr kompetenter Ansprechpartner

**Gebr. Deneke GmbH & Co. KG**

Vöhruher Straße 32 • 31228 Peine • Tel. 0 51 71 | 90 05-0

[info@gebr-deneke.de](mailto:info@gebr-deneke.de)

# LEICHTER PFLEGEN UND MEHR ZEIT FÜREINANDER

## Kinästhetik für kluge Bewegungen und spürbare Entlastungen

Der Senioren- und Pflegestützpunkt Niedersachsen im Landkreis Peine (SPN) bietet pflegenden Angehörigen viele Möglichkeiten, den Alltag zu verbessern. Eine Empfehlung ist Kinästhetik. Sie ermöglicht die Gestaltung von Bewegungen so, dass sie für alle Beteiligten natürlicher, kraftsparender und angenehmer werden.



Foto: wavebreakmediamicro/123RF

„Seit über 30 Jahren beschäftigt sich das von Dr. Frank Hatch und Dr. Lenny Maietta entwickelte Konzept mit der bewussten Wahrnehmung von Bewegung – und mit dem enormen Potenzial, das darin steckt. Es geht darum, eigene Bewegungen und die des Gegenübers gezielt zu nutzen, um Mobilität zu fördern statt ungewollt einzuschränken“, sagt Katarzyna Galuszka-Stolz vom SPN.

Kinästhetik bedeutet ein Mehr an Bewegungsfreiheit, Eigenaktivität und Lebensfreude, unterstützt die Pflegebedürftigen und entlastet zugleich die Pflegenden körperlich. Der SPN bietet dazu den Kurs:

### MIT KINÄSTHETIK LEICHTER UND BESSER ZU HAUSE PFLEGEN

Wer zu Hause pflegt, weiß: Jede Bewegung zählt. Hier setzt Kinästhetik an und zeigt

pflegenden Angehörigen, wie sie ihren eigenen Körper klug einsetzen, sich selbst entlasten und gleichzeitig ihre Liebsten sicher und würdevoll unterstützen können.

Im Spezialpflegekurs erleben Teilnehmende, wie viel leichter Pflege sein kann, wenn man versteht, wie Bewegung funktioniert. Der Kurs vermittelt praktische Techniken, die Rücken und Nerven schonen, Stress reduzieren und die Selbstständigkeit der gepflegten Person fördern.

Die Teilnehmenden lernen, wie Pflege ohne Angst, ohne Hektik und ohne Schmerzen gelingt. Oder wie es in der Beschreibung heißt: „Ohne Stress, ohne Angst und ohne Schmerz.“

Bequeme Kleidung, warme Socken und eine Decke sorgen dafür, dass alle Übungen

angenehm und alltagsnah ausprobiert werden können.

**Dozentinnen: Kinästhetik Trainerin Janette Kronmeyer-Schipper und Krankenschwester**  
 24. April, 14 bis 18.30 Uhr,  
 25. April, 9 bis 15 Uhr,  
 8. Mai, 14 bis 18.30 Uhr  
 und 9. Mai, 9 bis 15 Uhr,  
**Anmeldeschluss: vier Wochen vorher**

### WEITERE ANGEBOTE DES SPN

### WAS SIE ZUM HEIMAUFENTHALT WISSEN SOLLTEN

Ein Umzug in ein Pflegeheim wirft viele Fragen auf – für Betroffene wie für Angehörige. Welche Voraussetzungen müssen erfüllt sein? Welche Leistungen gibt es? Wer übernimmt welche Kosten? Und wie läuft das Antragsverfahren eigentlich ab?

Dieser Vortrag gibt verständliche und praxisnahe Informationen rund um die „Hilfe zur Pflege“ nach dem SGB XII. Erläutert werden Unterstützungsmöglichkeiten und Verfahrensabläufe. Ziel ist es, Orientierung zu geben und Sicherheit im Umgang mit diesem wichtigen Thema zu schaffen.

Es besteht Gelegenheit, individuelle Fragen zu stellen und offene Punkte zu klären.

**Dozenten:**  
 Mitarbeitende des Fachdienstes Soziales des Landkreises Peine  
 17. März, 16.30 bis 18.30 Uhr

### BETREUEN UND BEGLEITEN – SPEZIALPFLEGEKURS

Sie möchten sich als Nachbarschaftshelfende engagieren und pflegebedürftige Menschen im Alltag unterstützen? Dann ist dieser Spezialpflegekurs genau das Richtige.

Der Senioren- und Pflegestützpunkt Niedersachsen im Landkreis Peine bietet gemeinsam mit der KVHS Peine und der Barmer einen Kurs nach § 45 SGB XI an. Nachbarschaftshelfende dürfen unter anderem:

- im Alltag begleiten (z. B. bei Spaziergängen oder



**K. Galuszka-Stolz**  
 Foto: Senioren- und Pflegestützpunkt

- Arztbesuchen)
- betreuen und beaufsichtigen
- Gespräche führen und soziale Kontakte fördern
- Angehörige entlasten
- bei hauswirtschaftlichen Tätigkeiten unterstützen

Mit der Teilnahme erwerben Sie die Voraussetzung zur Anerkennung von Angeboten zur Unterstützung im Alltag (AZUA). So kann der Entlastungsbetrag über die Pflegekasse abgerechnet werden.

**Dozentinnen: Katarzyna Galuszka-Stolz und Bianca Kaiser**  
 Eintageskurse Freitag, 17. und Samstag 18. April, jeweils 9 bis 16.30 Uhr

 **Senioren- und PflegeStützpunkt**  
 Niedersachsen  
 im Landkreis Peine  
 Telefon 05171 4019100



Weitere Informationsabende des Senioren- und Pflegestützpunktes Peine finden Sie im Veranstaltungskalender des Landkreises Peine, im Internet unter: [www.landkreis-peine.de/Aktuelles/Veranstaltungskalender](http://www.landkreis-peine.de/Aktuelles/Veranstaltungskalender).

**Weitere Infos, Angebote und Anmeldung auf der Homepage** der Kreisvolkshochschule unter:

**[www.kvhs-peine.de](http://www.kvhs-peine.de)**

### Kontaktdaten

**Senioren- und Pflegestützpunkt Niedersachsen im Landkreis Peine**

Winkel 31, 31224 Peine  
 Tel: 05171 4019100  
 Fax: 05171 4017760  
[www.landkreis-peine.de/](http://www.landkreis-peine.de/)  
 Senioren- und Pflegestützpunkt

### Öffnungszeiten

Montag: 8.30 bis 16 Uhr  
 Dienstag: Gemeindefprechzeiten  
 Mittwoch: 8.30 bis 12 Uhr  
 Donnerstag: 8.30 bis 18 Uhr  
 Freitag: 8.30 bis 12 Uhr  
 und nach vorheriger Vereinbarung

### Beratung

- telefonisch
- in der Beratungsstelle
- in den Gemeindefprechstunden
- bei Ihnen zu Hause
- im Klinikum Peine

Um Wartezeiten zu vermeiden, wird um Terminvereinbarung gebeten.

### Landkreis Peine vertreten durch

**Landrat Henning Heiß**

Burgstraße 1  
 31224 Peine  
 Tel: 05171 401-0



# Speicher-Preise: Jetzt über Kauf nachdenken

Der aktuelle riesige Speicherbedarf von KI-Rechenzentren hat zu Angebotsengpässen und rasant steigenden Preisen für Arbeitsspeicher (RAM), aber etwa auch für SSD-Festplatten und weitere Komponenten geführt.

Wer jetzt solche Hardware benötigt, sollte nicht auf eine bessere Marktlage warten, weil auch in den kommenden Wochen und Monaten mit weiteren, deutlichen Anstiegen zu rechnen ist, rät das Preisvergleichsportal „Guenstiger.de“, das die Preisentwicklung bei RAM sowie angrenzenden Komponenten- und Gerätekategorien zwischen November 2025 und Januar 2026 analysiert hat.

## Plus 100 Prozent bei DDR5-RAM

Die Entwicklungen für RAM laut der Untersuchung im Überblick:

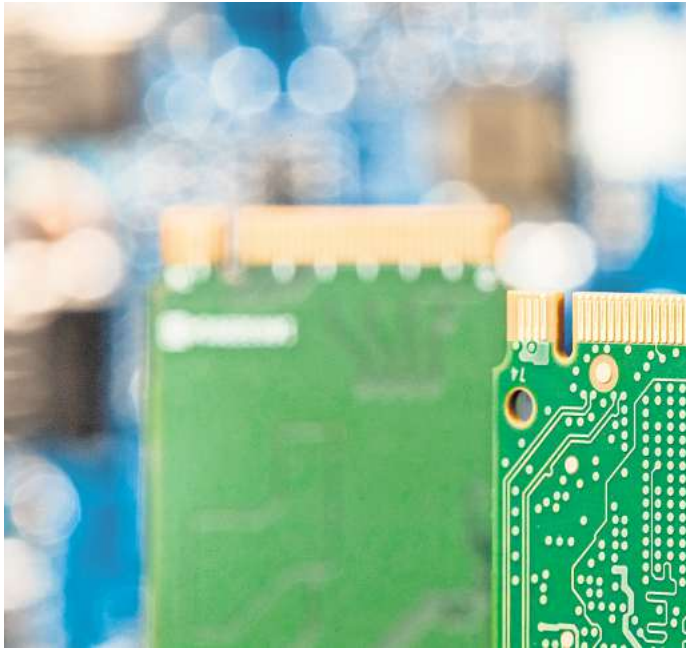
- Der Durchschnittspreis für modernen DDR5-RAM hat sich in diesem Zeitraum verdoppelt (plus 100 Prozent).
- Der etwas ältere DDR4-RAM stieg im Preis durchschnittlich um 46 Prozent.
- Selbst der allmählich veraltete DDR3-RAM verteuerte sich im Schnitt um 28 Prozent.

## Plus 25 Prozent bei SSD-Festplatten

Die Ergebnisse der Analyse für Festplatten und Co.:

- SSDs (Festspeicher-Festplatten) verteuerten sich durchschnittlich um 25 Prozent.
- Selbst klassische HDDs (Festplatten mit rotierenden Magnetscheiben) erfuhren im Durchschnitt einen Preisanstieg von 7 Prozent.
- Bei Speicherkarten (MicroSDHC) kletterten die Preise durchschnittlich um 18 Prozent in die Höhe.

## Preise rauf auch bei Grafik-



SSDs verteuerten sich durchschnittlich um 25 Prozent.

FOTO: FRANZISKA GABBERT/DPA-MAG

## karten, Mainboards und Komplett-PCs

Die Preiswelle hat aber auch angrenzende Produktkategorien erfasst:

- Im Schnitt 13 Prozent mehr müssen Käufer bei Grafikkarten investieren.
- Mainboards verteuerten sich durchschnittlich um 10 Prozent.
- Bei PC-Komplettsystemen gab es einen Anstieg von durchschnittlich 12 Prozent.

## Entwarnung bei Mobilgeräten

Immerhin: Bei Mobilgeräten wie Notebooks, Tablets oder Smartphones sind die Preisanstiege bislang minimal bis nicht messbar.

Die Erklärung dafür, dass auch angrenzende Produktkategorien von den Preissteigerungen betroffen sind, liegt etwa darin, dass viele Hersteller wegen der hohen RAM-Nachfrage ent-

der ihre Produktion umgestellt haben - beispielsweise stellen sie keine Speicherchips mehr für SSDs, sondern für RAM her.

## Produktionsumstellungen zulasten der Konsumenten

Oder sie bieten auch beim RAM weniger oder gar keine Consumer-Produkte mehr an, weil die Produktion für Rechenzentren so lukrativ ist. Das verringere die Verfügbarkeit von RAM, SSDs und Co für den Massenmarkt dann spürbar, erklären die Experten.

Für die Untersuchung wurde die Preisentwicklung von über 28.000 Produkten zwischen November 2025 und Januar 2026 analysiert. Der Durchschnittspreis je Kategorie wurde anhand des jeweils niedrigsten Tagespreises unter den mehr als 2.000 bei dem Vergleichsportal gelisteten Onlinehändlern berechnet. (DPA)

## HEINEKE Bauunternehmen GmbH



- Hoch- und Stahlbetonbau
- Innen- und Außendämmung
- Altbausanierung
- Fliesenarbeiten

- Trockenausbau
- An- und Umbauten
- Bauwerksabdichtung
- Zimmerarbeiten

An den Rotten 4 • 31249 Hohenhameln-Ohlum  
☎ 0 51 28 - 6 93 • www.bauunternehmen-heineke.de

22272301\_002425

## Falsche Eurojackpot-Post im Umlauf

Post bekommen, in der Sie als neues Mitglied einer Eurojackpot-Spielgemeinschaft begrüßt werden? Solche dubiosen Schreiben des „DerKundenClub“ machen der Verbraucherzentrale Brandenburg zufolge aktuell die Runde. Wer in diesem Zusammenhang nichts unterschrieben hat, sollte besonnen reagieren.

In dem Schreiben kündigt die angebliche Spielgemeinschaft des in Bulgarien ansässigen Abenders an, jeden Monat 79 Euro für die Teilnahme per Lastschrift vom Konto abzubuchen. Die entsprechende IBAN ist teilweise anonymisiert. Die persönlichen Daten der Betroffenen will das Unternehmen von einer bisherigen Spielgemeinschaft übernommen haben.

## Kontobewegungen im Blick behalten

Von der professionell wirkenden Aufmachung der Post sollten sich Angeschriebene nicht beeindrucken und beunruhigen lassen, rät die Verbraucherzentrale (VZ) Brandenburg. „Eine Mitgliedschaft in einer Spielgemeinschaft zu unterstellen, ohne die Zustimmung der Betroffenen einzuholen, ist rechtlich nicht zulässig“, sagt VZ-Presse-sprecher Joshua Jahn.

Stattdessen sollten Betroffene schriftlich Widerspruch einlegen und darin ausdrücklich bestreiten, einen Vertrag mit dem

Anbieter abgeschlossen zu haben. Zusätzlich sollten Angeschriebene ihre Kontobewegungen im Blick behalten.

## Notfalls Lastschrift zurückbuchen lassen

Sollte es trotz Widerspruchs und nicht zustande gekommenen Vertrags zu einer unbefugten Abbuchung kommen, können Betroffene die Lastschrift innerhalb von acht Wochen ohne Angaben von Gründen bei ihrer Bank zurückrufen lassen.

Im Betrugsfall kann die Rückbuchung sogar noch bis zu 13 Monate später veranlasst werden, so die Verbraucherschützer. Betroffene sollten zudem Straf-anzeige erstatten. (DPA)



IPost aus Bulgarien: «DerKundenClub» verschickt vermeintliche Begrüßungsschreiben für eine Lotto-Spielgemeinschaft.

FOTO: CHRISTIN KLOSE/DPA-MAG

**WIR SIND AUSSER SAND UND BAND.**

**... SCHÜTTGÜTER INKL. LIEFERUNG**



**ALBERTINI**  
SAND + KIES



EDEMISSEN/BERKHÖPEN  
IM GEWERBEPARK



05176 / 555 41 42

INFO@ALBERTINI-KIES.DE

# „Strategischer Hebel gegen Fachkräftemangel“

Auch in Unternehmen wächst der Wunsch nach mehr **Teilzeit**: Arbeitgeber reagieren damit auf veränderte Bedürfnisse.

VON STEFAN BOES

Der Wunsch nach mehr Teilzeit wächst, auch in den Unternehmen. Sie reagieren damit auf den Fachkräftemangel, auf veränderte Bedürfnisse und einen Arbeitsmarkt im Wandel. Vielen Beschäftigten lassen die hohen Belastungen im Job allerdings kaum eine andere Wahl, als ihre Stunden zu reduzieren.

Weniger Freizeit, mehr Arbeit – immer wieder ist diese Forderung derzeit aus Teilen von Politik und Wirtschaft zu hören. Sie steht jedoch im klaren Widerspruch zu den Wünschen vieler Beschäftigter. Seit Jahren sinkt die gewünschte Arbeitszeit. Umfragen zeigen immer wieder, wie wichtig den Menschen mehr freie Zeit ist.

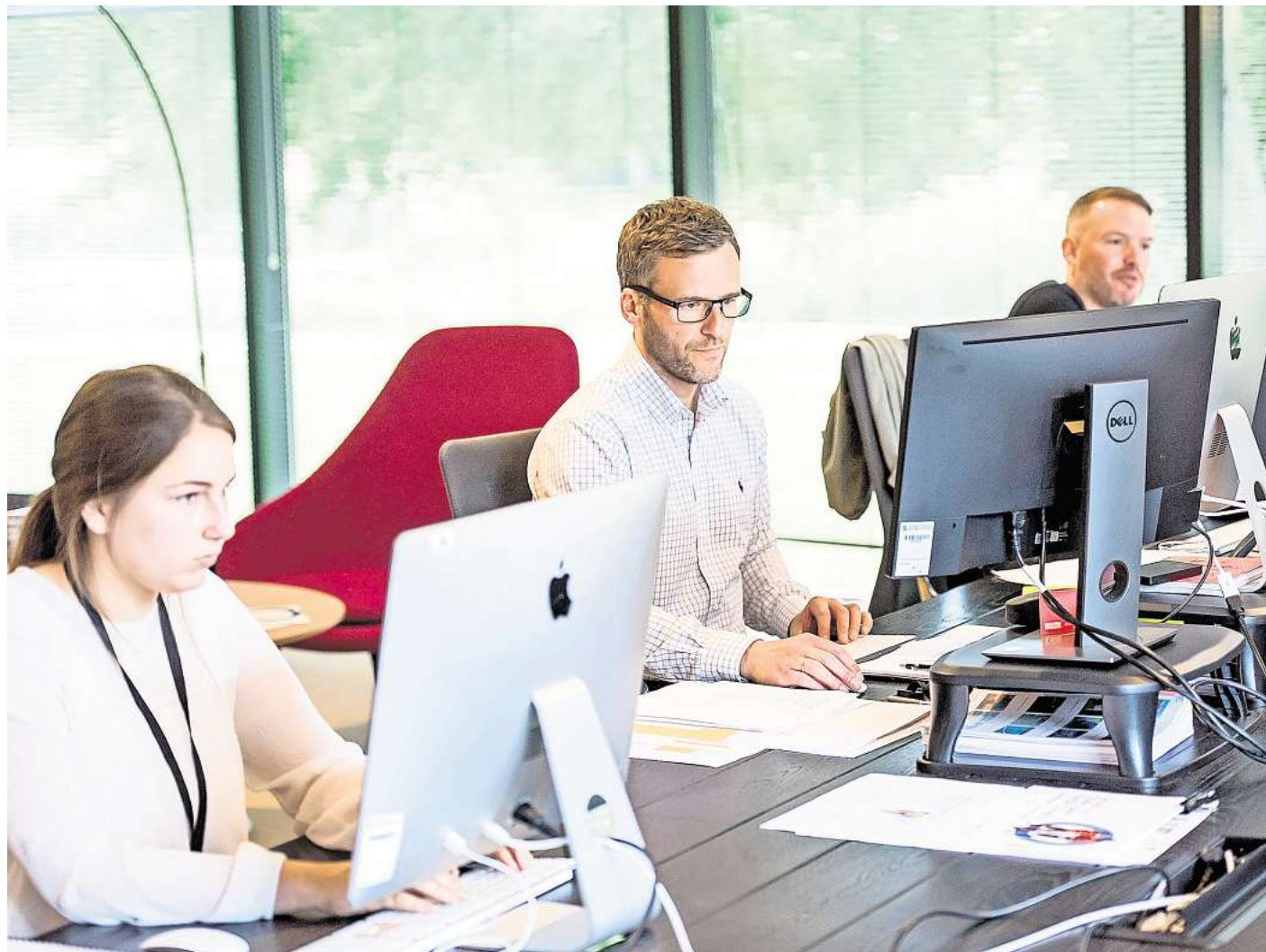
Wirtschaftsforscher entgegen, dass dafür jetzt nicht der richtige Moment sei. Doch viele Unternehmen passen sich längst an die veränderten Realitäten auf dem Arbeitsmarkt an. Neue Daten zeigen: Deutsche Unternehmen schreiben immer mehr Stellen in Teilzeit aus. Einer aktuellen Analyse der Jobplattform Indeed zufolge ist bundesweit inzwischen mehr als jede vierte Stellenausschreibung mit weniger als der vollen Arbeitszeit versehen. Seit 2020 entspricht das einem Anstieg von fast 70 Prozent.

## Unternehmen treiben Teilzeit voran

Zugleich sei die Nachfrage nach Teilzeit auf Arbeitnehmerseite vergleichsweise stabil, betont die Indeed-Expertin Virginia Sondergeld. „Die Nachfrage nach Teilzeitkräften ist seit 2020 deutlich stärker angestiegen als der Gesamtmarkt. Das zeigt: Teilzeit ist kein reiner Arbeitnehmerwunsch.“ Arbeitgeber nutzen das Modell gezielt, um Fachkräfte zu gewinnen und zu halten.

Besonders häufig werde Teilzeit dort angeboten, wo der Fachkräftemangel groß ist und Frauen überdurchschnittlich oft beschäftigt sind. In der Gesundheits- und Krankenpflege sowie in der Altenpflege sind 59 Prozent der ausgeschriebenen Stellen in Teilzeit angesetzt. Ähnlich hoch sind die Anteile in der Kinderbetreuung und im Bildungsbereich.

Aber auch in klassischen Bürojobs wächst der Bedarf an Teilzeitkräften, wenn auch unterschiedlich stark. In der Buchhaltung sind 39 Prozent der Stellen mit reduzierter Stundenzahl ausgeschrieben, im Bereich Bü-



SYMBOLFOTO: ARLINGTON RESEARCH / UNSPLASH

ro und Verwaltung insgesamt etwa jede vierte Stelle. „Teilzeit ist ein strategischer Hebel gegen den Fachkräftemangel. Eine Einschränkung könnte die Nettoarbeitszeit in Deutschland am Ende sogar senken“, warnt Sondergeld.

## Teilzeit bedeutet mehr Arbeitsstunden

„Unternehmen brauchen Fachkräfte, finden aber häufig keine Vollzeitkräfte“, sagt Johanna Fink, Gründerin der Jobplattform Teilzeit Talente. Einer der Hauptgründe dafür sei, dass in den vergangenen Jahren eine Gruppe auf den Arbeitsmarkt vorgedrungen sei, die vorher häufig nicht gearbeitet habe: Frauen leisteten den überwiegenden Teil privater Betreuungs- und Pflegearbeit und seien daher häufiger in Teilzeit tätig, erklärt Fink. „Wir müssen Teilzeit entstigmatisieren, indem wir die Care-Perspektive konsequent mitdenken.“

Gerade in Unternehmen, die sehr weiblich geprägt sind, seien Teilzeitmodelle – auch in Führungspositionen – mittlerweile

stark verbreitet. „Für viele Unternehmen ist Teilzeit längst struktureller Bestandteil ihrer DNA, teils aus bewusster Werteorientierung, teils aus schlichter Notwendigkeit, weil klassische Vollzeitstellen organisatorisch oder finanziell nicht darstellbar sind.“

Enzo Weber, Ökonom am Institut für Arbeitsmarkt- und Berufsforschung (IAB), betont, dass die hohe Teilzeitquote nicht weniger, sondern zusätzliche Erwerbsstunden bedeutet. Neben der hohen Erwerbsbeteiligung von Frauen seien auch immer mehr Ältere und Studierende im Arbeitsmarkt aktiv. „Trotzdem ist noch viel Potenzial vorhanden – besonders dann, wenn wir dafür sorgen, dass berufliche Entwicklung von Frauen in der Kinderphase nicht mehr abknickt und Ältere länger im Arbeitsmarkt gehalten werden“, sagt Weber. Das heißt: Das Ziel, mehr zu arbeiten, gilt tatsächlich für manche, aber nicht für alle.

Entscheidend seien dabei vor allem die richtigen politischen und institutionellen Anreize. So müssen aus Sicht von IAB-For-

scher Weber Sozialleistungen stärker gebündelt und mit transparenten Zuverdienstregeln versehen werden. Auch die Mini-jobgrenze ist aus seiner Sicht eine Hürde, die Erwerbsumfang begrenze, statt ihn zu fördern. Im Rentensystem brauche es zudem durchgängige Anreize für längeres Arbeiten, statt Lebensleistung vor allem über Frühverrentung zu honorieren. Der Ausbau der Kinderbetreuung und Pflege sei dafür zentral, so Weber. „Das Recht auf Teilzeit einzuschränken gehört dagegen nicht zu den wichtigen Hebeln.“

## Gründe für Teilzeitarbeit sind vielfältig

Ein Blick auf die Gründe der Beschäftigten, in Teilzeit zu arbeiten, lasse eine „Lifestyle-Interpretation“ nicht zu, sagt Weber. Zwar sei die Aussage „Ich möchte Teilzeit arbeiten“ der meistgenannte Grund. Tatsächlich fänden sich in dieser Kategorie aber viele Ältere, 50 Prozent seien älter als 55 Jahre. „In Deutschland sind die Erwerbsquoten von Älteren enorm gestiegen. Oft stecken sie aber irgendwann ein

paar Stunden zurück. Das ist in Betrieben ein höchst erfolgreiches Modell, um Menschen länger im Beruf zu halten.“

Expertin Fink weist außerdem darauf hin, dass viele Menschen auch deshalb mit reduzierten Stunden arbeiten, weil die Belastungen bei einer Vollzeitstelle schlicht zu hoch sind. In einer Umfrage der Jobplattform Stepstone gaben 38 Prozent der befragten Teilzeitkräfte an, dass die Arbeit sie so stark fordere, dass sie Vollzeit mental nicht schaffen würden. 37 Prozent gaben an, sie würden Vollzeit körperlich nicht schaffen.

„Hinter dem Konzept Teilzeit stecken somit unterschiedliche Gruppen, die jeweils unterschiedliche Anforderungen an die Gestaltung von Teilzeitarbeit haben.“ Teilzeit sei nicht die einzige, aber eine wichtige Antwort auf die Herausforderungen unserer Zeit, sagt Fink. Damit würden zugleich die psychische Gesundheit, die älter werdende Gesellschaft und die faire Verteilung von Care- und Erwerbsarbeit zwischen den Geschlechtern adressiert.

# Kreismusikschultage 2026 starten Montag

## 5 Tage voller musikalischer Highlights

Die Kreismusikschultage sind das Jahreshighlight für Musikbegeisterte aller Altersgruppen und eine wunderbare Gelegenheit, die musikalische Vielfalt der Kreismusikschule zu erleben und die nächste Generation von jungen Nachwuchstalenten zu fördern. Vom kommenden Montag an bis Freitag – 09. bis 13. März – ist es an fünf Standorten in Stadt und Landkreis wieder soweit, dass Musizierende und ihre Lehrkräfte zeigen, was sie alles gelernt haben.

Los geht es mit dem großen Eröffnungskonzert im Peiner Forum.

Es folgen von Dienstag bis Donnerstag Kinder- und Abendkonzerte in der evangelisch-lutherischen Kirchengemeinde Hohenhameln, in der Aula des Gymnasiums Groß Ilsede und in der Aula des Gymnasiums am Silberkamp im Unternehmenspark Peine. Den Abschluss bilden ein Workshop und ein Abschlusskonzert unter dem Titel „Jamtastic“ am Freitag in der Gunzelinrealschule Peine.



© VDM



© VDM

Die fünf Tage versprechen Konzerte mit einem Programm, das viele Musikrichtungen und Instrumente abdeckt. Jeder Ton, jede Note trägt die Freude und die Leidenschaft junger Musiker in sich. Anfängern wie Fortgeschrittenen und ihren Leistungen wird eine Bühne geboten, die die Magie der Töne in einem harmonischen Zusammenspiel von klassischer und moderner Musik erklingen lässt.

Die jungen Talente können sich kreativ ausdrücken und ihre Liebe zur Musik entdecken. Eltern und Besucher haben die Möglichkeit, die Darbietungen zu genießen und sich von dem Talent und der Begeisterung der jungen Musiker inspirieren zu lassen.

Alle Veranstaltungen sind kostenfrei.

**09.03. Mo**

**Eröffnungskonzert**

18.00 Uhr Forum Peine

**10.03. Di**

**Kinderkonzert / Abendkonzert**

15.30 Uhr / 18.00 Uhr Ev.-luth. Kirche Hohenhameln

**11.03. Mi**

**Kinderkonzert / Abendkonzert**

15.30 Uhr / 18.00 Uhr Aula Gymnasium Groß Ilsede

**12.03. Do**

**Kinderkonzert / Abendkonzert**

15.30 Uhr / 18.00 Uhr Aula Gymnasium am Silberkamp

**13.03. Fr**

**Jamtastic – Workshop und Konzert**

15.30 Uhr / 18.00 Uhr Aula Gunzelinrealschule Peine

**Kreis  
musik  
schul  
Tage 2026**

Weitere Infos:



**09.03. bis 13.03.**

# Kommen auch Männer in die Wechseljahre?

Die (Peri-) Menopause ist eine prägende Zeit für viele Frauen: Der Östrogenspiegel sinkt, es kommt zu Symptomen wie Hitzewallungen oder Schlafstörungen. Gibt es solche Wechseljahre auch bei Männern?

„Ein ganz klares Nein“, sagt Jann-Frederik Cremers von der Klinik für Andrologie am Universitätsklinikum Münster. Aber: „Im Laufe des Lebens fallen die Testosteronwerte beim gesunden Mann innerhalb des Normbereichs langsam ab.“ Das ist normal.

## Das sind Anzeichen für einen Testosteron-Mangel

Diese Hormonveränderung sei ein langsamer Prozess. Er führt

bei gesunden Männern in der Regel nicht zu einem Testosteron-Mangel. Unter bestimmten Umständen kann es allerdings doch dazu kommen. Ihn erkennt man an:

- Müdigkeit
- sexueller Unlust
- Erektionsproblemen
- Schlafstörungen
- Hitzewallungen/starkem Schwitzen
- verminderter Knochendichte (Osteoporose)

Diese Symptome können aber auch andere Ursachen haben. Begünstigt wird die Hormonumstellung durch Übergewicht (vor allem am Bauch), wenig Bewegung und Stress. Zum Vorbeugen hilft vor allem ein gesunder Le-



Wechseljahre beim Mann? Der Testosteronspiegel verändert sich zwar im Laufe des Lebens – aber anders, als viele vermuten.

FOTO: VASILY PINDYURIN/WESTEND61/DPA-MAG

bensstil: eine ausgewogene Ernährung, Sport und der Verzicht auf Alkohol und Rauchen.

## Wann Mann zum Arzt gehen sollte

Falls solche Symptome auftre-

ten, empfiehlt Cremers einen Besuch bei der Hausärztin oder beim Urologen. „Erstmal sollte man untersuchen, ob das tatsächlich ein Testosteron-Mangel ist.“ Dafür misst man den Testosteron-Spiegel über einen Bluttest, am besten zweimal morgens. Von frei erhältlichen Selbsttests rät Cremers ab, die seien nicht ausreichend zuverlässig.

Bestätigt sich ein Mangel, könne eine Therapie starten. Gibt es organische Ursachen, gibt man Testosteron zu. Ansonsten spricht Cremers von Maßnahmen wie sportlicher Aktivierung und einer Regulierung des Stoffwechsels. (DPA)

JETZT ONLINE: NEUE FOLGE, NEUER YOUTUBE-KANAL

# GESUND GEHÖRT

EUER VIDEOPODCAST  
RUND UM DAS THEMA GESUNDHEIT

# BURNOUT RICHTIG VERSTEHEN

ARLETT DÜKER & NAIEL ARAFAT



Jetzt auf unserem neuen YouTube-Kanal ansehen!

[www.youtube.com/@gesundgehoert](http://www.youtube.com/@gesundgehoert)

Mehr Infos:  
[www.paz-online.de/gesundgehoert](http://www.paz-online.de/gesundgehoert)

powered by

PAZ

Südstadt Apotheke

Enthält bezahlte Werbung. Die Redaktion der Peiner Allgemeinen Zeitung hat keinen Einfluss auf den Inhalt des Podcasts.



## Frau von Matthias Reim macht Fehlgeburt öffentlich

Schlagersängerin Christin Stark (36) hat eine Fehlgeburt erlitten. In einem emotionalen Video auf Instagram teilte die Ehefrau von Matthias Reim (68) mit, dass sie erneut schwanger gewesen sei. „Ich bin gerade im Krankenhaus und habe eine ziemlich herzerreißende Nachricht“, sagte Stark, die sich noch aus dem Krankenhausbett meldete. „Ich hatte eine Fehlgeburt. Ja, ich war wieder schwanger. Und das war eine Mischung aus purer Freude und Panik, auch vor der Zukunft.“

Mit dem Beitrag wolle sie anderen Frauen Mut machen und das Thema enttabuisieren. „Ich glaube, der Grund, dieses Video aufzunehmen, ist einfach, weil ich der Meinung bin, dass ich als Frau damit nicht alleine bin“, erklärte sie. Fehlgeburten seien „ein Mega-Thema. Wahrscheinlich auch ein Tabuthema.“ Zuvor

hatte die „Bunte“ darüber berichtet.

## Auf der Suche nach Gleichgesinnten

Die Schwangerschaft hatte sie zuvor nicht öffentlich gemacht. Weiter sagt Stark: „Was wir Ladies da erleben und durchmachen müssen, ist einfach schwierig und hart.“ Sie wünsche sich Austausch mit anderen Betroffenen: „Ich möchte starke Frauen kennenlernen, die das auch durchgemacht haben.“

Das ungeborene Kind wäre ein Geschwisterchen für die gemeinsame Tochter von Reim und Stark geworden, die 2022 zur Welt kam. Das Paar ist seit 2020 verheiratet und lebt in Stockach nördlich vom Bodensee. Für den „Verdammt, ich lieb' Dich“-Sänger ist es die vierte Ehe. (DPA)



Matthias Reim und seine Frau Christin Stark stehen beim "Schlagerboom 2021 - Alles funkelt! Alles glitzert!" zusammen auf der Bühne.

FOTO: MALTE KRUEWIG/DPA/DPA-MAG



**Deutschland 9 Tage Bus-/Schiffsreise**

**Donau**

**Prag-Budapest-Bratislava-Wien-Dürnstein-Spitz-Melk-Linz-Passau**

**Leistungen**

- ✓ Fahrt im Luxusreisebus
- ✓ 1 x Übernachtung/Halbpension im Raum Prag
- ✓ Kofferservice an/von Bord
- ✓ 7 x Übernachtung in der gebuchten Kabine auf der MS FIDELIO
- ✓ Vollpension an Bord: kleines Frühaufsteherfrühstück, reichhaltiges Frühstücksbuffet, 4-Gang-Mittagessen, Kaffee/Tee mit Gebäck am Nachmittag, 4-Gang-Abendessen, Kaffee/Tee-Station von 06:00 - 22:00 Uhr
- ✓ Begrüßungsbuffet am Einschiffungstag (Kaffee/Tee und Gebäck)
- ✓ Stadtführung Prag und Besuch Stift Melk
- ✓ Kapitänsdinner (Gala-Dinner)
- ✓ alle Schiffsgebühren
- ✓ Reise- und Busbegleitung während der gesamten Flussreise

**Termin**  
26.07. - 03.08.26

**Preis pro Person**  
Hauptdeck 2-Bett-Kabine: **1.599,- €**  
Oberdeck 2-Bett-Kabine: 1.979,- €  
Ausflugspaket: 199,- €

**Reisecode: D-FDONA**



**Niederlande 5 Tage Bus-/Schiffsreise**

**André Rieu - Der „Walzerkönig“ aus Maastricht**

**Roermond - Maastricht - Hasselt - Lüttich - Roermond**

**Leistungen**

- ✓ Transfer nach/ab Roermond im Luxusreisebus
- ✓ 4 x Übernachtung in der gebuchten Kabine auf der MS DUTCH GRACE
- ✓ 4 x Vollpension an Bord (Frühstücksbuffet, Mittagessen als 3-Gang-Menü, Kuchen am Nachmittag, 4-Gang-Abendessen sowie Mitternachtssnack) und Kaffee und Tee zu den Mahlzeiten
- ✓ Kapitänsdinner (5-Gang-Menü)
- ✓ Kofferservice
- ✓ tägliche Live-Musik
- ✓ Besuch des Open Air-Konzertes von André Rieu am 11.07.26 in Maastricht, Karte in Kategorie Rang 2 (B2) inklusive
- ✓ alle Hafensteuern und Schiffsgebühren
- ✓ deutschsprachige Reiseleitung an Bord

**Termin**  
10.07. - 14.07.26

**Preis pro Person**  
Hauptdeck 2-Bett-Kabine: **1.099,- €**  
Mitteldeck 2-Bett-Kabine Superior: 1.289,- €  
Oberdeck 2-Bett-Kabine Standard: 1.391,- €  
Oberdeck 2-Bett-Kabine Suite: 1.491,- €  
Ausflugspaket: 69,- €

**Reisecode: NL-DGROE**



**Frankreich 8 Tage Bus-/Schiffsreise**

**Malerisches Südfrankreich**

**Lyon - Mâcon - Chalon s.S. - Tounus - Lyon - Avignon - Arles - Chateaufort du Rhône - Le Pouzin - Lyon**

**Leistungen**

- ✓ Fahrt im Luxusreisebus / Flusskreuzfahrt laut Reiseverlauf
- ✓ Kofferservice an/von Bord
- ✓ 7 x Übernachtung in der gebuchten Kabine
- ✓ Gourmet-Vollpension bestehend aus: Frühaufsteher-Frühstück, Frühstücksbuffet, leichtes Mittagbuffet, mehrgängiges Mittag- & Abendessen mit Menüwahl
- ✓ Tee- und Kaffeestation rund um die Uhr
- ✓ Mitternachtssnack
- ✓ Begrüßungscocktail, Willkommensdinner, Abschieds-Galadinner
- ✓ Unterhaltungsprogramm an Bord
- ✓ deutschsprachige Reiseleitung an Bord des Schiffes
- ✓ Busbegleitung während der gesamten Flussreise
- ✓ Alle Hafentaxen, Schleusen-, Ein- und Ausschiffungsgebühren

**Termin**  
12.08. - 19.08.26

**Preis pro Person**  
Hauptdeck 2-Bett-Kabine: **1.999,- €**  
Oberdeck 2-Bett-Kabine: 2.599,- €  
Ausflugspaket: 549,- €

**Reisecode: F-SUED3**



**Deutschland 8 Tage Bus-/Schiffsreise**

**Inselidylle rund um die Ostsee**

**Stralsund - Barth - Vitte - Stralsund - Lauterbach - Greifswald - Peenemünde - Wolgast - Stettin - Eberswalde - Berlin**

**Leistungen**

- ✓ Fahrt im Luxusreisebus
- ✓ Kofferservice an/von Bord
- ✓ 7 x Übernachtung in der gebuchten Kabine auf der MS SANS SOUCI
- ✓ Volle Verpflegung auf dem Schiff: Frühstück, Mittag- und Abendessen, Nachmittagskaffee und -tee mit Kuchen
- ✓ Begrüßungsgetränk an Bord & festliches Galadinner
- ✓ Vormittagsbouillon an „Flusstagen“
- ✓ Unterhaltungsprogramm an Bord
- ✓ durchgehende Reise- und Busbegleitung während der gesamten Flussreise
- ✓ alle Schiffsgebühren

**Termin**  
26.09. - 03.10.26

**Preis pro Person**  
Hauptdeck 2-Bett-Kabine: **1.999,- €**  
Oberdeck 2-Bett-Kabine: 2.299,- €  
Ausflugspaket: 299,- €

**Reisecode: D-STBSS**



**Deutschland 8 Tage Bus-/Schiffsreise**

**Von der Kieler Woche bis Berlin**

**Kiel - Hamburg - Uelzen - Wolfsburg- Burg-Brandenburg - Potsdam - Berlin**

**Leistungen**

- ✓ Fahrt im Luxusreisebus
- ✓ Kofferservice an/von Bord
- ✓ 7 x Übernachtung in der gebuchten Kabine auf der MS Johannes Brahms
- ✓ 7 x Vollpension an Bord (Frühstücksbuffet, Mittag-, Abendessen)
- ✓ 1 x pro Tag Kaffee/Tee mit Kuchen (je nach Tagesprogramm)
- ✓ Mitternachtssnack
- ✓ Kapitäns-Dinner inkl. Abschiedsgetränk (i.R.d.VP)
- ✓ Unterhaltungsprogramm an Bord
- ✓ Nutzung aller Einrichtungen im Passagierbereich
- ✓ alle Hafensteuern und Schiffsgebühren
- ✓ Stadtrundfahrt Berlin
- ✓ durchgehende Reise- und Busbegleitung während der gesamten Flussreise

**Termin**  
27.06. - 04.07.26

**Preis pro Person**  
Hauptdeck 2-Bett-Kabine: **1.999,- €**  
Hauptdeck Einzelkabine: 2.499,- €  
Oberdeck 2-Bett-Kabine: 2.399,- €  
Ausflugspaket: 200,- €

**Reisecode: D-JBKIEBE**



**Deutschland 8 Tage Bus-/Schiffsreise**

**Große Rheinreise mit Mosel**

**Basel - Straßburg - Speyer - Mannheim - Rudesheim - Koblenz - Cochem - Köln - Amsterdam**

**Leistungen**

- ✓ Fahrt im Luxusreisebus
- ✓ Kofferservice an/von Bord
- ✓ 7 x Übernachtung in der gebuchten Kabine auf der AMADEUS RIVA
- ✓ Vollpension an Bord (Frühstücksbuffet, mehrgängige Mittag- und Abendmenüs mit Menüwahl)
- ✓ Tee- und Kaffeestation rund um die Uhr
- ✓ Nachmittagsstee und Mitternachtssnack
- ✓ Willkommensdinner und Abschieds-Galadinner
- ✓ Benutzung der Bordeinrichtungen
- ✓ Unterhaltungsprogramm an Bord
- ✓ Reiseleitung an Bord des Schiffes
- ✓ Busbegleitung während der Flussreise
- ✓ alle Hafengebühren, Ein- und Ausschiffungsgebühren

**Termin**  
29.06. - 06.07.26  
14.09. - 21.09.26

**Preis pro Person**  
Hauptdeck 2-Bett-Kabine: **1.599,- €**  
Mitteldeck 2-Bett-Kabine: ab 2.049,- €  
Oberdeck 2-Bett-Kabine: ab 2.349,- €  
Weitere Kabinenpreise auf Anfrage  
Ausflugspaket: 429,- €

**Reisecode: D-RHEIN3**



**Mittelmeer 10 Tage Bus-/Flug-/Schiffsreise**

**Barcelona & Mittelmeer mit Stil - QUEEN VICTORIA**

**Vorprogramm Barcelona - La Seyne-sur-Mer/Toulon - Livorno - Ibiza - Valencia - Barcelona**

**Leistungen**

- ✓ Transfer zum/vom Flughafen und Flug ab/bis Deutschland
- ✓ Transfer Flughafen-Hotel-Schiff-Flughafen
- ✓ 2 Nächte im 4\* Hotel in Barcelona
- ✓ 1 x Tapas Abend, 1 x 3-Gang-Menü mit Getränken
- ✓ Stadtführung Barcelona und Ausflug Montserrat
- ✓ Kreuzfahrt gemäß Routenbeschreibung
- ✓ 7 x Übernachtung in der gebuchten Kabine mit Vollpension
- ✓ Tee, Kaffee, Wasser und Säfte an den Stationen im Buffetrestaurant zur 24-Stunden Selbstbedienung
- ✓ Teilnahme an Bordveranstaltungen und Nutzung der Schiffsanlage
- ✓ Gepäckservice bei Ein- und Ausschiffung
- ✓ Alle Hafensteuern und Gebühren

**Termin**  
13.06. - 22.06.26

**Preis pro Person**  
Premium Innen: **2.699,- €**  
Premium Außen: 2.799,- €  
Premium Balkon: 2.999,- €  
Einzelkabinen, Suiten etc. auf Anfrage

**Reisecode: CUN-V612A**



**Ostsee 10 Tage Bus-/Schiffsreise**

**Ostsee mit Stil - QUEEN ANNE**

**Hamburg - Kopenhagen - Visby/Gotland - Helsinki - Tallinn - Stockholm - Kiel**

**Leistungen**

- ✓ Transfer zum/vom Schiff
- ✓ Kreuzfahrt gemäß Routenbeschreibung
- ✓ 9 x Übernachtung in der gebuchten Kabine
- ✓ Vollpension an Bord (Frühstück, Mittag- und Abendessen, Afternoon-Tea, 24-Stunden-Kabinenservice und Buffetrestaurant)
- ✓ Getränkestationen zur 24-Stunden-Selbstbedienung mit Kaffee, Tee, Wasser und Säften
- ✓ Eine Flasche Sekt zur Begrüßung auf der Kabine
- ✓ Vielfältiges Unterhaltungsprogramm
- ✓ Nutzung des Fitness-Centers, der Pools und der Bibliothek
- ✓ Gepäckservice bei Ein- und Ausschiffung
- ✓ Trinkgelder, Hafen- und Sicherheitsgebühren

**Termin**  
14.07. - 23.07.26

**Preis pro Person**  
Premium Innen: **1.899,- €**  
Premium Außen: 2.399,- €  
Premium Balkon: 2.699,- €  
Einzelkabinen, Suiten etc. auf Anfrage

**Reisecode: CUN-H618B**

**Beratung und Buchung:**

**0531 - 250 99 30**

**info@fumu-reisen.de  
www.fumu-reisen.de**



**Unsere exklusiven Beratungs- & Buchungsstellen in Ihrer Region Peine**

**TUI TRAVELStar Reisebüro**  
Clauener Str. 6 - 31249 Hohenhameln  
Tel. 05128 - 5128  
info@reisebuero-hohenhameln.de

**Reiseraum Peine**  
Am Markt 22-23 • 31224 Peine  
Tel. 05171 - 9075075  
urlaub@reiseraum-peine.de

**Rundum-Reise-Service Marion Ludwig**  
Gerhardstraße 46 • 31241 Ilsede  
Tel. 05172 - 949 60 70  
info@rundum-reise-service.de

# Verschmutzte Scheinwerfer und Rückleuchten regelmäßig putzen

Damit Scheinwerfer und Rückleuchten für Sicht und Sichtbarkeit sorgen können, müssen sie sauber sein - klar. Doch gerade bei winterlichem Schmuddelwetter ist das nicht immer der Fall, so der TÜV Thüringen. Streugut und Salz auf den Straßen sorgen bei Nässe dafür, dass die Verschmutzung noch verstärkt werde, erklärt die Prüforganisation.

Die Gischt der Vorfahrer macht nicht nur die Scheiben dreckig, sondern auch Scheinwerfer Rückleuchten verschmutzen schneller. Da kann zuweilen ein gelegentlicher Besuch in der Waschanlage nicht mehr ausreichen, so der TÜV Thüringen. Denn schmutzver-

krustete Scheinwerfer und Rücklichter können einen großen Teil ihrer Leuchtkraft einbüßen. Man sieht schlechter und wird später gesehen.

## Regelmäßig putzen und besser sehen und gesehen werden

Tückisch: Die Schmutzschicht auf den Scheinwerfern und Rückleuchten lagere sich für den Fahrer zunächst oft unbemerkt ab. Die Prüforganisation rät, Scheinwerfer und Leuchten bei solchen Umständen vor jeder Fahrt zu reinigen. Aber spätestens, wenn die Leuchtintensität der Scheinwerfer beeinträchtigt ist, weil die Beleuchtung von einer Schmutz- und Salzkruste



Winterliches Schmuddelwetter? Dann sollten vor jeder Fahrt Scheinwerfer und Rückleuchten von Schmutz befreit werden.

FOTO: CHRISTIN KLOSE/DPA-MAG

überzogen ist, sollte man zu Lappen und Putzzeug greifen oder in die nächste Waschanlage fah-

ren. Allein auf eine eventuell vorhandene Scheinwerferwaschanlage zu vertrauen, reicht

nicht aus – denn sie macht ja nicht die Rückleuchten sauber. (DPA)

## Wie wohnt es sich hier?

Die große Umfrage zum Thema Wohnen.

WOHN  
KOMPASS

Teilnehmen  
und gewinnen:

[PAZ-online.de/kompass](https://www.paz-online.de/kompass)



Deiner Allgemeine **PAZ**  
ZEITUNG

rnd Partner im RedaktionsNetzwerk Deutschland

## Wenn Notwehr zu weit geht: der Kirschbaumfall

Wer in einer akuten Notlage steckt und Leib, Leben, Eigentum oder Freiheit bedroht sieht, darf sich im Rahmen der Notwehr gegen einen Angreifer wehren. Aber Vorsicht: Die Wahl des Mittels muss dabei angemessen sein. Sonst kann aus einer Notwehrhandlung schnell eine strafbewehrte Handlung werden.

Wann die Ausübung des Notwehrrechts in einem krassen Missverhältnis zum drohenden Schaden steht, beschreibt der hypothetische „Kirschbaumfall“ gut, der im Buch „Das einzige Buch über Recht, das du lesen musst“ von Rechtsanwalt Christian Solmecke nachzulesen ist.

Der Fall handelt von einem im Rollstuhl sitzenden Rentner, der zwei Jungen bemerkt, die sich in seinen Garten schleichen, um ein paar Kirschen vom Baum zu stehlen. Als die Kinder den Rentner bemerken, ergreifen sie die Flucht.

Daraufhin fordert der Rentner die beiden Jungen zum Stehenbleiben auf und warnt sie, andernfalls mit seiner Waffe zu schießen. Weil die Kinder nicht

hören, greift der Rentner tatsächlich zu seinem Gewehr und schießt. Einer der beiden Jungen wird dabei schwer verletzt.

### Wie würde ein Gericht im «Kirschbaumfall» entscheiden?

Ein Gericht würde in diesem Fall später zur Erkenntnis gelangen, dass eine Notwehrhandlung zwar erforderlich gewesen ist, weil dem Rentner aufgrund seiner Gehbehinderung kein anderes Mittel als die Schussabgabe zur Verfügung stand, um den Kirschendiebstahl zu unterbinden.

Geboten ist die Handlung aber nicht, weil ein krasses Missverhältnis zwischen dem drohenden Schaden des Rentners - dem Verlust von ein paar Kirschen - und den Folgen der Notwehr - der Gefahr von Leib und Leben der Kinder - besteht.

Durch eine derart harsche Maßnahme dürfe der Rentner sein Eigentum also nicht verteidigen, heißt es in dem Buch. Er müsste sich also für die strafbare Verletzung des Jungen vor Gericht rechtfertigen. (DPA)



War die Anwendung der Notwehr gerechtfertigt und verhältnismäßig? Vor Gericht kann diese Frage eine entscheidende Rolle spielen.

FOTO: MARIUS BECKER/DPA/DPA-MAG

# Privathaftpflicht-Test: Besserer Schutz für weniger Beitrag

Die private Haftpflichtversicherung zählt zu den wichtigsten Versicherungen überhaupt. Sie leistet, wenn Versicherte Dritten etwa aufgrund eines Unfalls oder einer Unachtsamkeit Personen-, Sach- oder Vermögensschäden zufügen.

Aktuell sollen die Tarife günstiger und gleichzeitig leistungsstärker sein als noch vor fünf Jahren. Das hat „Finanztip“ in einem aktuellen Vergleich von 38 Tarifen 28 unterschiedlicher Anbieter herausgefunden. Wer bereits versichert ist, für den könnte sich darum ein Wechsel lohnen.

Während der günstigste leistungsstarke Tarif für Familien 2021 noch 55 Euro pro Jahr kostete, seien es derzeit nur 37 Euro. Für Singles sei der Betrag von 37 auf 25 Euro gesunken. „Im Schnitt gibt es guten Schutz heute für etwa zehn Euro weniger als vor fünf Jahren, bei insgesamt besseren Leistungen“, sagt Henriette Neubert, „Finanztip“-Expertin für Sachversicherungen.



Kleiner Unfall mit einer Glasscheibe? Die private Haftpflichtversicherung deckt Personen-, Sach- und Vermögensschäden ab.

FOTO: MARKUS SCHOLZ/DPA-MAG

Neubert zufolge kann es sich darum lohnen, den Versicherungsschutz gelegentlich auf den Prüfstand zu stellen und bei einem besseren Angebot zu wechseln.

## Privathaftpflicht: Das sollte sie mindestens leisten

Doch der Preis alleine sollte nicht Entscheidungskriterium sein. Der Verbraucherzentrale Bundesverband empfiehlt, darauf zu achten, dass die Privathaftpflichtversicherungen mindestens folgende Kriterien erfüllt:

- Die Deckungssumme sollte pauschal bei mindestens 10, besser 50 Millionen Euro liegen.
- Der Schutz sollte weltweit gelten - zumindest für Auslandsaufenthalte von bis zu einem Jahr. Für die Europäische Union sollte er ohne zeitliche Begrenzung sein.
- Bei einer Familienversicherung sollten volljährige Kinder bis zu einem Jahr nach dem Abschluss der Ausbildung mit

versichert sein.

- Der Verlust fremder Schlüssel sollte abgedeckt sein, ebenso Mietsachschäden an gemieteten Räumen und Gebäuden bis mindestens 500.000 Euro.
- Forderungsausfalldeckung: Die Police sollte auch dann haften, wenn Ihnen andere einen Schaden zufügen, die nicht versichert sind und den Schaden nicht begleichen können.
- Sinnvoll kann bei kleinen Kindern (bis zum siebten Lebensjahr) oder demenzerkrankten Personen im Haushalt zudem eine Deckungserweiterung für diese sogenannten deliktunfähigen Personen sein. Die Anforderungen von „Finanztip“ gingen im Test teilweise sogar darüber hinaus. Berücksichtigt wurden nur Anbieter, deren Tarife online abschließbar waren und eine pauschale Versicherungssumme von 50 Millionen Euro enthielten. Die Selbstbeteiligung lag im Test bei 150 Euro. (DPA)

ANZEIGE

## Spröde Nägel: Worauf Betroffene vertrauen



Wer zu spröden Nägeln neigt, fühlt sich in der Öffentlichkeit unwohl. Da kann die Frisur nicht so gut sitzen und das Outfit noch so perfekt passen – die Hände werden lieber versteckt. Viele fürchten auch ungepflegt zu wirken.

Und wer wünscht sich nicht schöne und feste Fingernägel? Leider gibt es nur allzu viele Ursachen, die unsere Nägel spröde und trocken machen, wodurch sie leichter abbrechen. Oft reicht schon häufiges Händewaschen oder

der regelmäßige Kontakt mit Putzmitteln aus. Zusätzlich entziehen die kalten Außentemperaturen sowie die trockene Heizungsluft den Nägeln ebenfalls Feuchtigkeit. Die gute Nachricht: Es gibt eine Möglichkeit, die Nägel wieder zu festigen – man muss nur wissen wie!

### Keine Frage der Pflege

Die Schönheitsindustrie wirbt gerne mit zahlreichen Pflegeprodukten, die eine schnelle Lösung bei Nagelproblemen versprechen. Während konsequente Pflege richtig und wichtig ist, sollte man für eine langfristige Stärkung der Nägel im Inneren des Nagels ansetzen. Das geht am besten mit einer optimierten Nährstoff-Versorgung:

- 1.) **Silizium** findet sich in Kieselerde und Goldhirse wieder. Letztere war bereits im Mittelalter als „Schönheitskorn“ bekannt.
- 2.) **Zink und Selen** zum Erhalt normaler Nägel.
- 3.) **MSM** (Schwefel) als wichtiger Strukturbaustein.

### Richtige Wahl

Die Wahl des optimalen Produktes für eine sinnvolle und vor allem wirksame Nahrungsergänzung ist für Konsumenten aber nicht immer einfach. Schließlich ist die Auswahl riesig und nur die Wenigsten können sagen, ob die enthaltenen Inhaltsstoffe tatsächlich den gewünschten Effekt herbeiführen können. Umso vertrauenswürdiger ist es da, wenn Apotheker eine klare Empfehlung für ein bestimmtes Präparat aussprechen: Besonders häufig wird hier Dr. Böhm® Haut Haare Nägel genannt, das seit Jahren meistverkaufte Präparat für feste Nägel\*. Das Qualitätsprodukt aus Österreich enthält neben wichtigen Spurenelementen vor allem Silizium, hochreines MSM (natürlicher Schwefel) und Selen in sinnvoller Dosierung und wird nach höchsten Arzneimittelstandards produziert.

### Apotheken-Empfehlung

Die besten Ergebnisse werden bei einer langfristigen Einnahme erzielt. Das ist besonders bei Nägeln wichtig, die

nur ca. 3 mm im Monat wachsen. So können die natürlichen Inhaltsstoffe ihre volle Kraft entfalten und nachhaltig für feste Nägel sorgen.

\*Apothekenabsatz Mittel für Haare und Nägel lt IQVIA Österreich OTC Offtake MAT 11/2025.

### APOTHEKEN-TIPP bei spröden Nägeln



Nahrungsergänzungsmittel

### Eine Zusammensetzung, die Apotheker und Anwender überzeugt:

- ✓ Zink und Selen für den Erhalt normaler Nägel
- ✓ Hochdosierte Kieselerde & Goldhirse liefern Silizium
- ✓ Natürlicher Schwefel (MSM) & weitere wichtige Spurenelemente

Bestehen Sie auf das Original!  
Falls nicht vorrätig, bestellt Ihre Apotheke Dr. Böhm® Haut Haare Nägel gerne für Sie.  
PZN: 15390975



# Chiavenna: So schön ist die historische Stadt in der Lombardei

Ein Juwel in den **italienischen Alpen**

**E**in romantisches Dorf in der italienischen Lombardei verzaubert jährlich zahlreiche Reisende. Wir verraten dir, warum sich ein Besuch lohnt und du auf keinen Fall die Crotti verpassen solltest.

Ganz nah an der Grenze zur Schweiz findest du eine italienische Perle: das Städtchen Chiavenna in der Lombardei. Der Ort ist vollgepackt mit Geschichte, hat eine wunderschöne Altstadt und eine spannende Food-Szene. Wir verraten dir im Detail, warum sich eine Reise nach Chiavenna lohnt.

Rund um Chiavenna gibt es zahlreiche Routen durch die Alpen, die alle in dem Städtchen zusammenlaufen. Dadurch war es schon früh ein Knotenpunkt für Händler und Reisende. Heute bedeutet das, dass du Chiavenna unter anderem super als Basis nutzen kannst für Ausflüge in die Berge.

## Diese Highlights in Chiavenna solltest du dir anschauen

Chiavenna hat eine überschaubare Größe und mit rund 7400 Einheimischen herrscht hier eher ein dörfliches Flair. Du kannst durch enge Gassen schlendern, alte Steinhäuser besichtigen und an charmanten Plätzen den ein oder anderen Kaffee trinken. Hinter den Häusern tauchen immer wieder die Berge der Alpen auf, was Chiavenna auch zu einer tollen Fotokulisse macht.

Schon in der Römerzeit war Chiavenna besiedelt und durch besagte Handelsrouten entwickelte sich hier schnell ein wohlhabender Ort. Ein zentraler Anlaufpunkt ist die Collegiata di San Lorenzo. Die Kirche beherr-



Die Collegiata di San Lorenzo prägt das Stadtbild von Chiavenna.



Chiavenna ist ein romantisches Städtchen in der italienischen Lombardei.

FOTO: IMAGO IMAGES/ DEPOSITPHOTOS

bergt das Schatzmuseum. Dort findest du kunstvolle liturgische Objekte aus mehreren Jahrhunderten, darunter einen reich verzierten Evangelien-Einband aus dem elften Jahrhundert, der eines der bedeutendsten Kunstwerke der Region gilt.

Ebenfalls lohnenswert ist ein Abstecher in den Parco Paradiso. Der Name lässt schon erahnen, dass es sich dabei um einen ziemlich schönen Ort handelt. Er liegt leicht erhöht am Stadtrand und besteht aus zwei Hügeln, dem Paradiso und dem Castellaccio. Von hier aus kannst du einen herrlichen Blick über die Stadt

genießen. Nördlich der Altstadt liegt Marmite dei Giganti, ein Naturdenkmal. Die runden Felsformationen sind über Jahrtausende durch Gletscher und Wasser entstanden. Heute kannst du auf gut angelegten Wegen durch das Gebiet laufen und die geologischen Formen aus nächster Nähe anschauen.

## Das solltest du in Chiavenna unbedingt probieren

Wenn du in Chiavenna unterwegs bist, solltest du nicht einfach in ein Restaurant gehen, sondern in ein Crotti. Hier zeigt sich wieder die reiche Geschichte der Stadt: Crotti sind nämlich Felshöhlen, aus denen konstant kühle Luft strömt. Diese haben die Einheimischen früher genutzt, um ihre Lebensmittel und Weine zu lagern. Heute findest du in den Crotti oft rustikale Lokale. Typisch sind einfache, herzliche Gerichte, oft mit Käse, Fleisch und Buchweizen, dazu ein Glas lokaler Wein.

Es gibt sogar ein Festival, das Sagra dei Crotti, auf dem du mehrere Crotti besuchen kannst. Auf der Internetseite erzählen die Verantwortlichen noch etwas mehr zur Geschichte: So soll Chiavenna in der Anti-

ke durch einen gewaltigen Erdbeben entstanden sein. Die gelösten Felsen lagerten sich am Hang und in der Ebene ab und bildeten so die typischen Crotti. Durch die Luftströme herrscht in diesen eine recht konstante Jahrestemperatur von rund acht Grad Celsius.

Aus den Lebensmittel- und Weinhöhlen wurden schnell gesellige Treffpunkte und die Einheimischen errichteten ringsherum kleine Gebäude mit einem Raum und einer Feuerstelle. Allein im Valchiavenna gibt es über 80 Crotti. Sagra dei Crotti findet in Pratogiano statt. In den Crotti und Weinstuben geht es bis heute um Geselligkeit, Herzlichkeit und vor allem Fröhlichkeit.

## Das erwartet dich rund um Chiavenna

Chiavenna selbst ist schnell entdeckt und du hast bei einem Aufenthalt sicher genug Zeit, auch die Region rund um den Ort zu erkunden. Nicht verpassen solltest du dabei die Wasserfälle von Acquafraggia. Nur wenige Kilometer entfernt liegt das Dorf Piuro, bekannt für die Cascade dell'Acquafraggia. Die Wasserfälle stürzen spektakulär

über mehrere Stufen ins Tal und sind schon von Weitem zu sehen. Ein gut ausgebauter Weg führt dich nah an das Wasser heran. Der Ausflug lässt sich problemlos mit einem halben Tag einplanen.

Ebenfalls sehenswert ist der Palazzo Vertemate Franchi, ebenfalls nahe Piuro. Dabei handelt es sich um eine prächtige Renaissancevilla aus dem 16. Jahrhundert. Fresken, Gärten und die gut erhaltenen Innenräume machen den Palazzo zu einem der kulturellen Höhepunkte der Region.

Natürlich ist auch Wandern eine Option, wenn du in Chiavenna bist, immerhin ist der Ort Start (oder Ziel) der historischen Via Spluga. Die Route verbindet Chiavenna mit Thusis in Graubünden und folgt einem alten Handelsweg über die Alpen. Heute ist die Via Spluga eine beliebte Mehrtageswanderung. Auch wenn du nicht die komplette Strecke von 65 Kilometern gehen willst, kannst du einzelne Abschnitte erwandern.



# Kollision beim Spurwechsel: Haftet der Unfallgegner mit?

Wer im hektischen Stadtverkehr die Spur wechseln will, darf das nur tun, wenn dies völlig gefahrlos möglich ist. Dazu reicht es nicht, nur rechtzeitig zu blinken, sondern man muss auch den Schulterblick machen, um Gewissheit zu haben.

Denn kommt es zu einer Kollision, spricht ansonsten gegen den Spurwechsler der sogenannte Anscheinsbeweis. Und dieser muss sich entkräften lassen, um nicht voll zu haften. Denn das Verhalten gilt als so schwerwiegender Verkehrsverstoß, dass die Betriebsgefahr des anderen beteiligten Autos völlig zurücktreten kann. Das zeigt eine Entscheidung (Az.: I-7-U 49/25) des Oberlandesgerichts (OLG) Hamm, auf die der ADAC hinweist.

In dem Fall ging es um einen Autofahrer, der im Stadtverkehr von der rechten auf die linke Spur wechseln wollte. Nach eigenen Angaben blinkte er, blickte in den Spiegel – und kollidierte beim Wechseln auf die linke

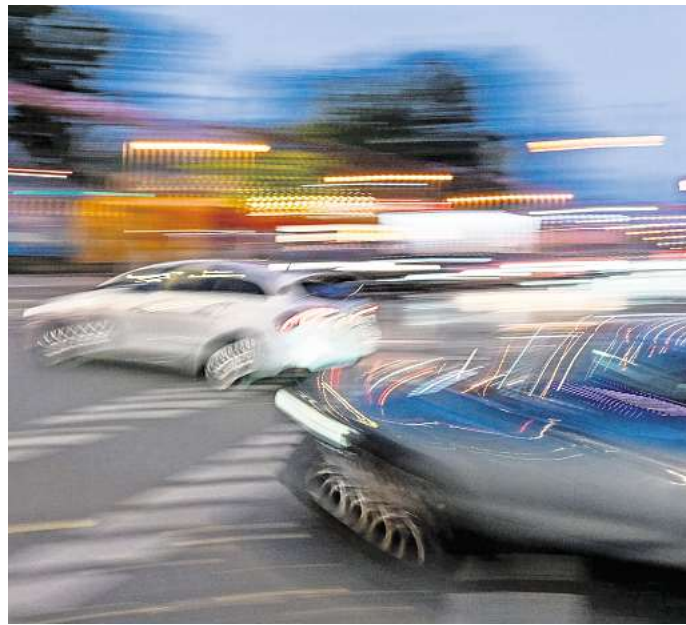
Spur mit einem von hinten kommenden Auto. Beide Beteiligte forderten Schadenersatz voneinander.

## Die Argumente der Unfallgegner

Das Argument des Spurwechslers: Der von hinten Kommende hätte eine Mitschuld, denn er selbst hätte den Wechsel ordnungsgemäß angekündigt und sichergestellt, dass niemand gefährdet würde. So sei der von hinten Kommende aufgefahren, der Anscheinsbeweis spreche gegen den Auffahrenden. Zudem hätte er auch einen Totwinkelassistenten an Bord gehabt – so treffe ihn keine Schuld.

Der Unfallgegner war anderer Meinung: Ihm zufolge kam es unmittelbar während des Spurwechsels zur Kollision, der andere Fahrer habe ihn demnach schlicht übersehen. So mussten Gerichte klären.

In erster Instanz wurde festgestellt, dass es einen unmittelbaren



Wild-West in der Innenstadt? Bitte nicht, denn wer etwa beim Spurwechsel nicht genug aufpasst, haftet allein.

FOTO: JENS KALAENE/DPA/DPA-MAG

örtlichen und zeitlichen Zusammenhang zum Spurwechsel gab, weshalb der Spurwechsler

die Schuld trage. Das wollte dieser aber nicht akzeptieren und ging in Berufung.

## So bewertet die nächste Instanz das Geschehen

Die Berufung blieb ohne Erfolg. Denn das OLG Hamm teilte die Ansicht der vorangegangenen Instanz: Wenn es in der Stadt einen unmittelbaren Zusammenhang zwischen dem Wechseln einer Spur und einem Zusammenstoß gibt, spricht der sogenannte Anscheinsbeweis gegen denjenigen, der die Spur wechseln wollte.

Auch wenn wirklich rechtzeitig geblinkt worden sei, spricht eine Kollision laut OLG gegen eine rechtzeitige Rückschau des die Spur wechselnden Fahrers. Auch könne ihn nicht entlasten, dass eine Warnfunktion vorhanden war – denn es sei ja dennoch zum Zusammenstoß gekommen.

Das wertete das Gericht als so schweren Verkehrsverstoß, dass auch die Betriebsgefahr des anderen Autos zurücktritt – zumal dessen Fahrer keinerlei Fehlverhalten nachgewiesen werden konnte. (DPA)

Gesundheit

ANZEIGE

## NEU: Rubaxx CBD Gel PLUS – extra stark mit über 1000 mg CBD

Innovativer CBD-PLUS-KOMPLEX für strapazierte Muskel- und Gelenkzonen

Die einen spüren abends die Belastung des Tages in Beinen, Rücken oder Schultern. Die anderen kämpfen mit verspannten oder müden Muskeln nach einseitiger Belastung oder Sport. Eine schnelle und spürbare Versorgung der strapazierten Körperzonen ist dann enorm wichtig. Genau das leistet das neue Rubaxx CBD Gel PLUS mit CBD-PLUS-KOMPLEX mit 3-fach-Aktiv-Prinzip:

### 1. Aktivierung der Haut

Menthol ist dafür bekannt, bestimmte Ionenkanäle der Haut, die sogenannten TRPM8, zu aktivieren. Menthol kann außerdem die lokale Mikrozirkulation erhöhen.

### 2. Sofortiger Frische-Effekt

Durch die Stimulierung der Kälte-Rezeptoren in der Haut liefert Menthol ein



sofortiges angenehm kühlendes Frischegefühl auf der Haut. Perfekt ergänzt wird der Vorgang durch Minzöl, welches das Frischegefühl intensiviert.

### 3. Das Plus an CBD

Entwickelt von einem deutschen Forscherteam, enthält Rubaxx CBD Gel PLUS

nun 1080 mg reines CBD und ist damit das höchstdosierte Gel in deutschen Apotheken. THC ist dabei vollständig ausgeschlossen, ebenso wie unerwünschte Pflanzenbestandteile.

### Neu in der Apotheke

Rubaxx CBD Gel PLUS kombiniert modernste Geltechnologie mit einem intelligenten CBD-PLUS-KOMPLEX. Durch regelmäßiges Einmassieren können Muskeln und Gelenkregionen gelockert und entspannt sowie die Durchblutung gefördert werden.

Rubaxx CBD Gel PLUS ist ganz neu in der Apotheke erhältlich. Sollte es Ihre Apotheke vor Ort noch nicht vorrätig haben, ist es in wenigen Stunden für Sie abholbereit. Alternativ ist Rubaxx CBD Gel PLUS auch online erhältlich.

NEU

Für Ihre Apotheke:

**Rubaxx  
CBD Gel PLUS**

(PZN 20136718)

www.rubaxx.de



NEU

Mit dem extra PLUS.



Von der Nr. 1\*

RubaXX®

# Mit dem Metalldetektor unterwegs: Wem gehören die Funde?

Zwei bis fünf Prozent Finderlohn: Mehr ist für ehrliche Finder nicht drin, wenn sie Wertgegenstände wie vorgeschrieben abgeben. Trotzdem gibt es genügend Menschen, die ganz aktiv mit Metalldetektoren nach Fundsachen suchen.

„Dagegen spricht erst einmal nichts“, sagt Martin Schermaier, Professor für Zivilrecht an der Universität Bonn. „Nur finde ich dabei zum Beispiel alte Goldmünzen, greift nicht mehr das Fundrecht, sondern das Schatzfundrecht und deswegen womöglich das Denkmalschutzrecht“, so Schermaier weiter.

Als Schatz gilt demnach alles, was so lange verborgen war,

dass man davon ausgehen kann, dass sich der Eigentümer nicht mehr ermitteln lässt. In diesem Fall wird der Schatz zur Hälfte Eigentum des Entdeckers, die andere Hälfte gehört demjenigen, auf dessen Grund und Boden der Schatz gefunden wurde. Geht man davon aus, dass die gefundenen Gegenstände einen wissenschaftlichen Wert haben, was gerade bei Altertumsfunden der Fall sein kann, geht das Eigentum an den Staat über.

Aber selbst, wenn man die berühmte, im Wald vergrabene Tüte voller neuer Euro-Geldscheine findet, wird man in aller Regel leer ausgehen. „Sobald es Hinweise darauf gibt, dass das Geld mit einer Straftat in Zu-

sammenhang steht, gibt es leider keinerlei Anspruch auf Finderlohn“, sagt Philipp Konopka von der Kommunalberatung Potsdam-Mittelmark, der als Dozent Seminare zum Thema Fundrecht gibt. (DPA)

Mit Metalldetektor auf Schatzsuche: Gefundene Schätze werden in der Regel zwischen dem Finder und dem Grundstückseigentümer zu gleichen Teilen aufgeteilt.

FOTO: OLIVER BERG/DPA/DPA-MAG



## VITALITÄT IN DER DUNKLEN JAHRESZEIT



EINFACH  
DEN QR-CODE  
SCANNEN



## Auf dieser Webseite kann man den weißen Hai verfolgen

„Contender“ sorgt für Medienrummel. Mit über vier Metern Länge ist er der größte Weiße Hai, den die Meereresforschungsorganisation „Ocearch“ bislang mit einem Peilsender versehen hat. Und man kann sehen, wo er unterwegs ist und nach Futter sucht.

Die Organisation verfolgt zu Forschungszwecken weltweit vor allem Haie, aber auch Meeresschildkröten, Robben, Delfine und Alligatoren auf ihrem Weg durch die Gewässer. Der Fokus liegt auf Nordamerika, Australien, Neuseeland und Südafrika.

### Routen von Haien, Schildkröten & Co nachverfolgen

Aber die Arbeit der Forschenden kann man auf der ganzen Welt nachvollziehen. Denn auf einer Tracking-Karte auf der Ocearch-Webseite sieht man, wo Haie wie

„Contender“, Schildkröten, Delfine, & Co überall geortet wurden. Mit Filtern lassen sich die Routen auch auf verschiedene Zeiträume eingrenzen.

Das Tracking von „Contender“ und seinen Artgenossen funktioniert aber nicht nur auf der Webseite, sondern auch über eine kostenlose App, die sowohl für Android-Smartphones als auch für iPhones verfügbar ist. Die Webseite wartet zudem mit Wissenswerten rund um Haie und die Ozeane auf.

### „Contender“ bewegt sich entlang der US-Ostküste

Um noch einmal auf „Contender“ zurückzukommen: Seit der Hai Anfang 2025 mit einem Peilsender versehen wurde, bewegt er sich entlang der US-Ostküste zwischen Miami und dem Sankt-Lorenz-Golf vor Kanada. (DPA)



Nicht nur Haie versieht Ocearch mit Peilsendern - auch Meeresschildkröten, Robben, Delfine oder Alligatoren lassen sich auf der Seite der Organisation tracken.

FOTO: CHRIS ROSS/OCEARCH/DPA-MAG

# So wird der Frühjahrsputz nicht zur Gefahr

Das oberste Brett des Bücherregals abstauben, die Küchenlampe abwischen, Fenster putzen: Beim Frühjahrsputz geht es für viele besonders hoch hinauf – auf der Trittleiter.

Doch gerade ältere Menschen können sich bei Stürzen von Leitern schwer verletzen, häufig mit Oberschenkelhalsbrüchen oder Hüftfrakturen als Folgen. Darauf weist die Aktion „Das sichere

Haus“ (DSH) hin.

## Im Zweifel Angehörige um Hilfe bitten

Um solche Stürze und Brüche beim Frühjahrsputz zu vermeiden, rät DSH, das Putzvorhaben bei Unwohlsein, Schwäche oder unter starker Medikation zu verschieben – oder Angehörige um Hilfe zu bitten.

Außerdem sollte man beim

Frühjahrsputz für eine gute Beleuchtung sorgen – und nur geeignete Klapptritte oder Leitern mit Haltebügeln verwenden.

## Stolperfallen wegräumen, Schuhe prüfen

Beim Putzen gilt es auch darauf zu achten, rutschfeste Schuhe zu tragen. Stolperfallen wie Eimer oder Kabel räumt man am besten direkt aus dem Weg. Auf nas-



Die meisten Unfälle passieren zu Hause: FOTO: CHRISTIN KLOSE/DPA-MAG

sen, rutschigen Böden sollte man natürlich besonders vorsichtig arbeiten.

Weitere Tipps im Überblick:

- beim Putzen viel trinken
- regelmäßig Pausen einlegen
- für die einzelnen Putzvorhaben ausreichend Zeit einplanen
- Hektik und Ablenkung während des Putzens minimieren (DPA)

## AnzeigenSpezial

## Ihre Nachrichten. Ihr Tablet. Ihr Geschenk.

Jetzt PAZ Digital inklusive Tablet und 200 Euro geschenkt!

**Peine.** Mit unseren attraktiven Bundle-Angeboten verbinden Sie die digitale Ausgabe Ihrer Peiner Allgemeinen Zeitung (E-Paper) mit einem hochwertigen Tablet von Samsung oder Apple – für ein modernes und komfortables Leseerlebnis. Zur Auswahl stehen das Samsung Galaxy Tab A11+, ein iPad (11. Gen) sowie das Samsung Galaxy Tab S10 Lite inkl. Pencil. So bleiben Sie jederzeit bestens informiert über Peine, die Region und das Weltgeschehen – und das sogar schon am Vorabend ab 20 Uhr, denn die digitale Ausgabe der PAZ von morgen steht bereits ab diesem Zeitpunkt zur Verfügung. Das Tablet begleitet Sie von Beginn an – und ist selbstverständlich nicht nur geliehen, sondern gehört nach 24 Monaten Ihnen. Sie lesen flexibel zu Hause oder unterwegs und genießen dabei die gewohnte Qualität Ihrer Zeitung in digitaler Form. Darüber hinaus erhalten Sie uneingeschränkten Zugang zu allen Artikeln,

Podcasts, Videos und Services auf PAZ-online.de sowie in der App. Auch die PAZ am Sonntag, das digitale Rätselmagazin und ausgewählte Sondermagazine sind im Paket enthalten.

Als besonderes Extra erhalten Sie für die Bestellung eine Prämie in Höhe von 200 Euro. Dieses Angebot gilt nicht nur für Neuabonnentinnen und Neuabonnenten, sondern ebenso für bestehende Bezieherinnen und Bezieher der gedruckten Ausgabe, die auf digitales Lesen umsteigen möchten.

Das Komplettpaket ist schon ab 48,90 Euro monatlich erhältlich, zuzüglich einer einmaligen Gerätezahlung ab nur 1 Euro. Die Mindestlaufzeit beträgt 24 Monate.

Bestellen Sie bis zum **27. April 2026** unter [abo.PAZ-online.de/geschenkt](http://abo.PAZ-online.de/geschenkt) und sichern Sie sich Ihr Tablet inklusive 200 Euro Prämie. Bei Fragen erreichen Sie das Team der Peiner Allgemeinen Zeitung unter 05171/ 406 176.

# Einfach lesen. Mehr bekommen.

PAZ Digital

+ Tablet

+ 200 € Cashback

Limitiert:  
Nur bis  
27. April



Mehr Informationen auf  
[abo.PAZ-online.de/geschenkt](http://abo.PAZ-online.de/geschenkt)  
oder telefonisch unter 05171/406 176

Wissen, was **Peine, die Region**  
und **die Welt bewegt.**

Peiner Allgemeine 

## ▶ STELLENANGEBOTE ALLGEMEIN

### Schülerjob gesucht?

Jetzt Zeitungen austragen und Geld verdienen bei der WM Vertriebs- und Werbeservice GmbH

Einfach online oder über WhatsApp bewerben und den QR-Code scannen:





Ein Weg, der sich lohnt.

Wir suchen Dich!

**Zur Verstärkung unseres Teams suchen wir zu sofort**

## Serviceberater

(m/w/d)

31275 Lehrte • Gaußstraße 9 • [lehrte@autohaus-sellmann.de](mailto:lehrte@autohaus-sellmann.de)

8395701\_002426

### LKW-Fahrer/in gesucht!

**Jeden Abend zuhause**  
LKW kann mit nach Hause genommen werden! Sehr gute Bezahlung, neuste LKW-Technik & komfortable Fahrzeuge, Tagestour, Nahverkehr. **Jetzt bewerben & direkt starten ☎ 05121/54058**  
✉ [info@spedition-bartkowiak.de](mailto:info@spedition-bartkowiak.de)

### ▶ MINIJOBS ANGEBOTE

**Reinigungskraft m/w/d für Peine-Neustadtmühlendamm gesucht**  
AZ: Mo.-Fr. ab 7:00 Uhr entweder pflichtig 3,5 Std. oder Mini 1,75 Std. täglich, Tel. Bewerbung: 0170/4553815  
Hans Schulz Gebäudereinigung GmbH

### ▶ STELLENGESUCHE ALLGEMEIN

**Gel. Gärtner sucht Arbeit, Gartenpfl., Hecke, Zaun.- Terrasse, etc. ☎0157-33254341**

**Fliesenleger sucht Arbeit. ☎ 0160/ 977 39 654**

**Gelernter Gärtner sucht Arbeit ☎ 0157/33254341**

### ▶ IMMOBILIENMARKT ANGEBOTE

#### ▶ BIS 150 000 EURO

#### Ilsede: Fachwerkhaus

Mit Garten zum Modernis., 140m² Wfl, 6 Zi, Keller, Grg, Bj.1899, OH Elektro, B: 247kWh/(m²a), Kl.G, 135.000,-. 05172-9644911, ella-henke-immobilien.de

#### ▶ 200 000 BIS 250 000 EURO

#### Ilsede: 2-Fam.hs m. 8 Zi

Viel Platz + schöner Garten, 228m² Wfl, Keller, Garage, Bj.1906, OH Elektro, B: 218 kWh/(m²a), Kl.G, 240.000,-. 05172-9644911, ella-henke-immobilien.de

#### ▶ 250 000 BIS 300 000 EURO

#### Ilsede:Gr. Backsteinhaus

Mit 2 gepfl. Wohnungen, 286m² Wfl, 10 Zi, 2 Garagen, Bj.1910, ZH Öl, B:276 kWh/(m²a), Kl.H, KP 299.000,-. 05172-9644911, ella-henke-immobilien.de

#### ▶ 300 000 BIS 350 000 EURO

#### Vechelde: Fachwerkhaus

2 Whg, teilsan., auf idyllischem Grdst, 270m² Wfl, 8 Zi, Bj.1920, ZH Gas, B: 267kWh/(m²a), Kl.H, 315.000,-. 05172-9644911, ella-henke-immobilien.de

### ▶ IMMOBILIENMARKT GESUCHE

#### SUCHE Haus zum kauf

EFH & MFH, auch sanierungsbedürftig und älter oder zum abreißen.  
☎ 0176/ 86099868

#### ▶ MEHRFAMILIENHÄUSER

#### Ab 8 Einheiten gesucht

MFH in gut vermietb. Lage bis ca. 1 Mio. von Unternehmerpaar gesucht. Provisionsfrei für den Verkäufer. 05172-9644911, ella-henke-immobilien.de

#### ▶ 450 000 BIS 650 000 EURO

#### Modernes 1-Fam.haus

Edemissen: Mit großem Garten u. hochwertiger Ausstattung, 135m² Wfl, 4 Zi, 2 Stellplätze, Bj.2021, ZH WP, B: 31 kWh/(m²a), Kl.A, KP 465.000,-. 05172-9644911, ella-henke-immobilien.de

#### ▶ 3-ZIMMER-EIGENTUMSWOHNUNGEN

#### 3 Zimmer +450m² Garten

Lengede: Modernis. ETW mit 68m² Wfl, Kellerr., EBK, Bj.1956, EH Gas, B: 475 kWh/(m²a), Kl.H, KP 148.000,-. 05172-9644911, ella-henke-immobilien.de

#### ▶ 650 000 EURO & MEHR

#### Stilvolle Villa aus 1935 ...

Ilsede: Mit Einliegerwhg auf 1.000m² Grdst, 310m² Wfl, 10 Zi, 3 Bäder, Vollkeller, Bj.1935, ZH Gas, B:123 kWh/(m²a), Kl.D, KP 695.000,-. 05172-9644911, ella-henke-immobilien.de

#### ▶ EIN-&ZWEIFAMILIENHÄUSER

#### Modernes Haus gesucht

Gepfl. EFH ab Baujahr 1990 oder jünger mit Garten von VW-Mitarbeiterin und ihrer Familie gesucht. 05172-9644911, ella-henke-immobilien.de

#### Mit Platz für Wallbox

Familie mit 2 Kindern sucht Haus im Raum Peine, ab 5 Zi und 120m² Wfl., gern mit Garage oder Carport. 05172-9644911, ella-henke-immobilien.de

### Großes Haus gesucht

Familie mit 2 Kindern u. Großeltern su. großes 2-Fam.haus oder Haus mit mind. 180m² Wfl. u. 6 Zimmern 05172-9644911, ella-henke-immobilien.de

### Wohnung zu klein ...

Bauzeichner sucht für sich, seine Frau u. die 5-jähr. Tochter neues Zuhause ab 100m² Wfl., gern mit Garten. 05172-9644911, ella-henke-immobilien.de

### Bis ca. 350.000,- gesu.

Gemütl., solides Haus oder Haushälfte, ggf. auch großzügig. RH ab 4 Zi von Controller und Familie gesucht. 05172-9644911, ella-henke-immobilien.de

### Zum Renovieren gesu.

Junges Paar sucht EFH, DHH oder RH zum Ausbauen mit mind. 4-5 Zi. 05172-9644911, ella-henke-immobilien.de

### ▶ EIGENTUMSWOHNUNGEN

#### 3 oder 4 Zi gesucht

Projektleiterin und Kundenberater su. großzügig. Wohnung zum Kauf, auch unrenoviert. Gern mit Stellplatz. 05172-9644911, ella-henke-immobilien.de

### Als Kapitalanlage gesu.

ETW mit 2-4 Zi im Raum Peine von Unternehmerpaar gesucht, gern mit Balkon und/oder Kellerraum. 05172-9644911, ella-henke-immobilien.de

### ▶ BAUGRUNDSTÜCKE

### SUCHE Baumöglichkeit

ab 400qm Abschnitt vom Garten, Abriss, 2. Reihe, Resthof o.ä.  
☎ 0176/ 15416372

### ▶ BEKANNTSCHAFTEN ALLGEMEIN

**Erotischer Er, 60**, gut situiert sucht diskrete Sie für prickelnde Telefonate und mehr. ☎ 01 57 / 33 36 66 26

### ▶ BEKANNTSCHAFTEN FÜR SIE

**Hallo Unbekannte Helga**, du hast mir geantwortet (Karte mit Leuchtturm). Leider hast Du Deine Handynr. mit mitgeteilt. Bitte melde Dich. ✉ Z 84066

### Freie Gebiete:

- Vöhrum
- Telgte
- Bierbergen
- Bülten
- Klein Ilsede
- Edemissen



8695801\_002426

Dein Job in Peine und Region

**lokalboten.de**  
#1 für Zustelljobs

### Freie Stellen in

- Postzusteller Wendeburg
- Telgte
- Oelheim
- Oedesse
- Bierbergen
- Groß Ilsede
- Handorf

Heute eingestellt,  
morgen zugestellt

Egal ob Vollzeit, Teilzeit oder als Minijob. Wähle aus den besten Zustelljobs deiner Region den aus, der zu dir passt!



jetzt.bewerben@lokalboten.de  
Hotline: 0800 1234 399  
(kostenfrei)

7946101\_002426

► **VERSCHIEDENES**

**Ha-Ra Martina Timpe**  
Beratung & Verkauf ☎ 0176 5760 5038

► **VERKAUF PKW**

► **VW LUPO**

**Lupo, Bestzustand, schwarz, TÜV +**  
Inspekt. neu, Klima + Extras, Allwetter-  
reifen, nur 2.900€ VB. 0152/11545982

► **ANKAUF PKW**

**Unfall + Totalschäden**  
**- Gebrauchtwagen -**  
VW, Audi, Opel, Ford, MB,  
Japaner, Skoda, Busse usw.,  
Bj. 2004 - 2026  
**ZAHLE HÖCHSTPREISE**  
☎ (05365) 88 66 F. H. Autohandel

3198701\_002426

**PKW gesucht, auch mit Mängeln.** Alles  
anbieten. ☎ 0172 8415509 auch So.

► **AUTOZUBEHÖR VERKAUF**

**Hohenhameln, 2 Satz Sommerreifen**  
für BMW X1, 4 SR Nexen, 225/R18 102  
Y, 6mm, Preis 150€. 4 SR mit schwar-  
zer Alufelge, Leichtmetall, Bridgestone,  
225/R17 101V, 6mm, Preis 300€. Alle 8  
Reifen für 350€. Nur Abholung.  
☎ 0173/6382911

► **ANKAUF KRAFTRÄDER**

**Kaufe gebr. Motorräder**  
auch defekt ☎ (0531) 8789370

► **CAMPINGFAHRZEUGE ANKAUF**

**Wir kaufen Wohnmobile & Wohnwagen**  
(03944) 36160 www.wm-aw.de, Firma

► **HANDWERKER**

**Hiesiger Dachdecker hat noch Termine frei:**

- Dacharbeiten aller Art auch Kleinaufträge
- Dachrinnenreinigung 2.50 € pro lfdm

**Tel. 0531 61 83 68 19**

8993701\_002426

**Älteres erfahrenes Dachdeckerteam**  
macht Rinne, Flachdach, Terrassen-  
dach, Schiefer, Carport, gern auch  
kleine Reparaturen. ☎(0176) 21838876

**Maler und Sanierungsarbeiten.**  
Qualität vom Fachmann. Kurzfristige  
Termine frei. ☎ 0176/31425505

**Dachdecker bietet Flachdach &**  
Dachrinnenabdichtung, Holzanstrich.  
Uvm. Tel: 0152/18590189

**Sanierung 10%: Dach/Dachrinnen/**  
Fassaden/Carport/Garagen, Reparatur,  
Termine frei ☎ (0157) 33 37 07 99

6064501\_002426

► **FENSTER / ROLLÄDEN**

**PLISSEE PEINE**  
Kostenlose Beratung und  
unverb. Angebot.  
Lieferzeit und Montage  
in nur 14 Tagen!  
Tel.: 0 51 76 - 555 20 24  
www.plissee-peine.com

3169901\_002426

► **MÖBELTRANSPORTE**

**PLATE UMZÜGE**  
Kein Umzug ohne unser Angebot!  
Porschestr. 4 • 38112 Braunschweig  
Kostenlose Servicenummer  
**0800-0400666**  
info@plate-umzuege.de

8641501\_002426

**C&K Umzugsservice,**  
Umzüge, Entrümpelungen, Renov., Mö-  
belmontagen, Lagerung  
☎ (05 31) 38 91 23 55

► **ENTRÜMPELUNG**

**Entrümpelung mit Gewinn, Haush.-**  
Auflösung ☎(0176) 21048758 od.  
(05176) 2500666 Meisterbetrieb

► **GÄRTNER**

**Malner Gartenbau**  
Als GaLabau-Fachbetrieb gestalten  
und pflegen wir Ihren Garten, fällen  
Bäume, bauen Zäune u. Terrassen,  
führen Pflasterarbeiten aus u.v.m.  
**www.malner-gartenbau.de**  
☎ 05171 / 29 23 22

17794001\_002425

► **Biete preisgünstig**

Gartenarbeiten jegl. Art:  
Baggerarbeiten, Pflasterarbeiten,  
Baumfällarbeiten inkl. Abfuhr, Zaunbau,  
Dauerpflege, Rasen/Rollrasen,  
Gartenbaubetrieb Heuer  
☎(01 73) 9622350

**Gartenbaufachbetrieb**  
**AGIRMAN**  
Seit über 27 Jahren alles  
rund ums Haus von A-Z.  
Kostenl. Voranschlag vor Ort.  
**Tel. 0170 - 8 34 70 11**

4463701\_002426

**Ahrens Gartenbau bietet preisgünstig**  
Baumfällung, Hecken- / Strauchschnitt,  
inkl. Abfuhr/ Entsorgung, Rasenpfl. u.  
sämtl. Gartenarb. PE ☎0179/2355587

**MÜLLER TIEFBAU**  
• Pflasterarbeiten  
• Kanalarbeiten  
• Erdarbeiten • Baggerarbeiten  
• Keller-Freilegung und  
Abdichtung  
**0173 - 6437105**

32626501\_002425

Gartenpflege Tel.: 0172 / 1593860

**Gashi**  
Garten- und Tiefbau GmbH & Co. KG  
Gartengestaltung, Baumfällung, Erd- u.  
Tiefbau, Pflasterarbeiten, Sand, Kies &  
Erdarbeiten, Natursteinarbeiten, Zaun-  
und Gabionenbau  
Telefon: 05171/9400176

29626501\_002425

► **MALER / TAPEZIERER**

**Maler- u. Tapezierarbeiten, Bodenver-**  
legung, Fa. Seidensticker, Peine  
☎(01 78) 18 96 899

**Maler- u. Tapezierarbeiten, Treppen-**  
häuser u. Fassaden. Malermeister  
Lars Kather ☎ 05172/ 126940

**Bachmann Tapezier- und**  
Anstricharbeiten ☎ 05171/9881742

► **DACHDECKER**

**Dachdeckermeister hat Termine frei,**  
auch Kleinaufträge. ☎ 0531/37957766

► **REISEN / VERANSTALTUNGEN**

**SKAN-CLUB 60 plus** **GOTHA UND ERFURT** IN THÜRINGEN  
*Morada HOTEL GOTHAER HOF* 8-Tage-Seniorenreise

**INKLUSIV-LEISTUNGEN**

- Fahrt im Nichtraucherfernreisebus mit WC und Getränke-Selfservice
- 7 Übernachtungen inkl. Halbpension
- Galabuffet und Thüringer Spezialitätenbuffet (im Rahmen der Halbpension)

Bis Rückreise 19.04.: Begleitung zum Schloss Friedenstein • Thüringer-Wald-Rundfahrt (außer Osterreise)

Ab Anreise 10.05.: Stadtführung Gotha • Ausflug und Eintritt „egapark“ Erfurt inkl. „egapark-Express“ (+ € 30,- p. P.)

- Abendliche Unterhaltungsprogramme
- Kofferservice nach Bedarf u.v.m.

**TERMINE 2026**

<b>29.03.-06.04.</b> (Ostern, 9 Tage)	<b>10.05.-17.05.</b>
<b>06.04.-12.04.</b> (7 Tage)	<b>07.06.-14.06.</b>
<b>12.04.-19.04.</b>	<b>02.08.-09.08.*</b>

**595,-** pro Person im Doppelzimmer inkl. Halbpension  
ab Euro

**Kein Einzelzimmerzuschlag! Preisnachlass bei Selbstanreise: 50,- p. P! (ab Anr. 10.05.) \* € 40,- Jubiläumrabatt pro Zimmer**

**8-Tage-SONDERREISEN**

**Gothardusfest** Highlights: Gothardusfestbuffet mit Tischwein oder Bier vom Fass, Transfer zum größten Stadtfest Gotha u.v.m.  
26.04.-03.05.2026 ab € 555,-

**Erleben, entdecken, relaxen** Highlights: Eintritt Thermo Bad Langensalza, Hohenwartestausee inkl. Schifffahrt, Eisenach (Eintritt Automuseum und Eintritt Wartburg) u.v.m.  
10.05.-17.05.2026 ab € 635,-  
30.08.-06.09.2026 ab € 665,-

**Kulinarik und Shopping** Highlights: Porzellanmanufaktur, De Beukelaar Outlet, Thüringer Kloß-Weit, Bratwurstmuseum, Viba Nougat Welt u.v.m.  
07.06.-14.06.2026 ab € 695,-  
27.09.-04.10.2026 ab € 735,-

**Wanderwoche durch Thüringen**  
Highlights: 5 verschiedene Wanderrouten inkl. Transfere, Lunchpakete zum Wandertag u.v.m.  
05.07.-12.07.2026 ab € 645,-

Buchung und Beratung bei einem Reisebüro Ihrer Wahl oder unter dem kostenlosen Kundenservicetelefon: **0800-123 19 19** (täglich von 8 bis 18 Uhr)

Veranstalter: SKAN-TOURS Touristik Int. GmbH • Gehrenkamp 1 • 38550 Isenbüttel www.seniorenreisen.de

8999901\_002426

► **VERKAUF ALLGEMEIN**

**E-Bike VINORA Sinus Trio** ca.1200 Km ohne Querstange Top mit Kettenschloß. 770,00€ ☎05171-591544

**BUCHENBRENNHOLZ OFENFERTIG**  
echte RM, Abholung/Lieferung  
☎(0160) 6513853

**Holzmontagezarge weiß neu+**  
verpackt, 24/198/61 links vermessen  
110 € ☎05171-591544

**Kaminholz Buche / Eiche trocken od.**  
frisch, frei Haus ☎ 0173/8793906

**Kaminholz frei Haus** (0170) 1045267

► **ANTIQUITÄTEN VERKAUF**

**Antik Galerie Braunschweig,**  
www.biedermeier.co

► **FÜR DEN GARTEN VERKAUF**

**Vertikutieren, Wurzeln entfernen,**  
Heckenschnitt. ☎ (01 60) 760 95 28

► **TIERMARKT VERKAUF**

**Verk. Pudelpwelpen** ☎ 0173/5836348

► **ALLGEMEIN ANKAUF**

**Ihr Anruf ist Geld wert! Kaufe**  
Nähmasch., altes Spielzeug, Roh-  
bernstein, Schmuck, Münzen, Bücher,  
Handtaschen, Abendgarderobe,  
Teppiche, Musikinstrumente, Porzellan,  
Puppen, Gobelbilder, LPs, Militaria 1  
+ 2. WK, Silberbesteck (auch versilbert  
90iger), Zinn, Zahle sofort u. bar.  
BS ☎(0152) 15790993

**Möbel Bilder Ölgemälde Hausrat,**  
usw. Möbel aus Omas Zeiten,  
Nähmaschinen Musikinstrumente,  
Spielkonsolen mit Spielen  
Plattenspieler Tonbänder Alles an  
Uhren Besteck versilbert alte  
Postkarten Briefmarken Münzen  
Modellautos Tel. 0179/1698142

**Gebrauchten Kassettenrecorder**  
Tonbandgerät zu kaufen gesucht. Tel.  
0179/1698142

► **BASTELN, HEIMWERKER, MODELLBAU ANKAUF**

**Modellbahner suchen Eisenbahn &**  
Zubehör. Anlage oder Sammlung. Auch  
Modellfahrzeuge usw. 0175-777 44 99

**Modelleisenbahn und altes Spielzeug**  
gesucht ☎(039403) 94168

**BERLIN, POTSDAM, SPREEWALD**  
*Morada HOTEL AM MELLEENSEE*

**LEISTUNGEN:**

- 2 bis 7 × Übernachtungen in komfortablen Zimmern inkl. Halbpension, 1 × Welcome Drink, 2 bis 7 × „All-in-clusive-Getränke“ zum Abendessen (Bier, Hauswein, alkoholf. Getränke), 1 × musikal. Unterhaltungsabend (ab 5 Nächten) u.v.m.

**TERMINE 2026:**

- 3 Tage ab € 145,-**  
13.03., 20.03., 27.03., 10.04., 17.04., 24.04., 01.05., 08.05., 29.05.
- 6 Tage ab € 324,-**  
15.03., 22.03., 29.03., 12.04., 19.04., 26.04., 03.05., 17.05., 31.05.
- 8 Tage ab € 440,-**  
15.03., 22.03., 12.04., 19.04., 26.04., 03.05., 31.05., 07.06., 14.06.

**Sondertermine**  
06.04.-12.04. € 339,-  
10.05.-14.05. € 276,-

**OSTERN**  
03.04.-06.04. ab € 277,- p. P. im DZ

**HIMMELFAHRT**  
14.05.-17.05. ab € 268,- p. P. im DZ

**FRONLEICHNAM**  
04.06.-07.06. ab € 268,- p. P. im DZ

**FREECALL: 0800/123 39 39**  
täglich von 8 bis 18 Uhr, auch samstags/sonntags  
Bis zu 100 % Kinderermäßigung

Hoteladresse: Zossener Straße 65, 15838 Am Mellensee  
Anbieter: Morada „Hotel Am Mellensee“ Bewirtschaftungs-GmbH  
Gehrenkamp 1 • 38550 Isenbüttel  
buchung.ev@morada.de • www.mellensee.morada.de

8703901\_002426

► **ANTIQUITÄTEN ANKAUF**

**Stop! Nichts wegwerfen, zahle fair für**  
Trödel & Krepel ☎ (0163) 8 30 97 83

**Das Beste am guten Morgen: Entdecken Sie unsere guten Seiten!**

**Lokales • Sport Einkaufstipps**

**hallo**

**hallo** PEINE **wochenende**  
erscheint an jedem Sonnabend

**Verlag:**  
Madsack Medien Ostniedersachsen  
GmbH & Co. KG  
31224 Peine, Werderstraße 49  
www.hallopeine.de

**Geschäftsführer:**  
Carsten Winkler, Lars Rehman  
**Verantwortlich für den Anzeigentel:**  
Carsten Winkler

**Redaktion:** Melanie Stallmann  
E-Mail: redaktion@hallopeine.de

**Anzeigenannahme:**  
Tel. (08 00) 1234-906  
\*kostenlose Servicenummer  
E-Mail: anzeigen@hallopeine.de

**Zustellung:**  
WM Vertriebs- und Werbeservice GmbH  
August-Madsack-Str. 1, 30559 Hannover  
Unter www.hallowochenende.de können Sie  
uns ganz einfach melden, wenn  
Sie die Zeitung nicht erhalten haben.

**Druck:**  
Druckzentrum Niedersachsen  
Gutenbergstraße 1  
31552 Rodenberg

Gültige Preisliste im Internet:  
www.paz.mediadaten.online/anzeigenblaetter

**Leserbriefe:**  
Anonyme Zuschriften werden nicht veröffent-  
licht. Jeder Leserbrief muss mit voller Adresse  
versehen und vom Einsender unterschrieben  
sein. Die Redaktion behält sich Kürzungen un-  
ter Berücksichtigung der presserechtlichen  
Verantwortung vor.  
Für unverlangt eingesandte Manuskripte wird  
keine Gewähr übernommen. Rücksendungen  
nur, wenn Porto beiliegt.

**BVDA**  
Bundesverband  
Deutscher  
Anzeigenblätter

Falls Sie dieses Produkt nicht mehr erhalten  
möchten, bitten wir Sie, einen Werbebotsauf-  
kleber mit dem Zusatzhinweis „bitte keine  
kostenlosen Zeitungen“ an Ihrem Briefkasten an-  
zubringen.  
Weitere Informationen finden Sie auf dem Ver-  
braucherportal www.werbung-im-Briefkasten.de

**GEMEINSAM GEGEN SEXUALISIERTE KRIEGSGEWALT**

Mit einer Testaments-  
spende hinterlassen  
Sie Wirkung.

**JETZT INFORMIEREN!**  
medicamondiale.org/testament

**medica mondiale**

**clewva**  
VON MÖBEL HEINRICH

In **PEINE**  
Dieselstraße 4

**JETZT**  
SCHNELL SEIN

# RÄUMUNGS- VERKAUF!

WEGEN FILIALSCHLISSUNG



bis zu  
**70%**<sup>1)</sup>

Auf **MÖBEL & KÜCHEN**  
HAUSHALTSWAREN • DEKOARTIKEL  
HEIMTEXTILIEN • LEUCHTEN

VIELE MÖBEL  
& KÜCHEN  
RADIKAL  
REDUZIERT!

NEUBESTELLUNGEN  
SIND WEITERHIN MÖGLICH!  
DER SERVICE BLEIBT IHNEN ERHALTEN.

MÖBEL & KÜCHEN

IMMER  
SPAREN!

bis zu  
**45%**<sup>2)</sup> +

**KOSTENLOSE  
LIEFERUNG**<sup>3)</sup>

für alle MÖBEL + KÜCHEN  
bis zum gewünschten  
Aufstellungsort!  
Ab 1000 Euro Lieferwert.

Über **2.500 ARTIKEL**  
AUS DEN BEREICHEN  
HAUSHALTSWAREN • DEKOARTIKEL  
HEIMTEXTILIEN • LEUCHTEN



NUR  
SOLANGE  
DER VORRAT  
REICHT!

WENN WEG-  
DANN WEG!

BEISPIELABBILDUNGEN

**clewva**  
VON MÖBEL HEINRICH

✓ PEINE

500 m von der A2-Abfahrt  
Dieselstr. 4  
Tel.: 05171 54597-0  
Mo.-Fr. 10:00-19:00 Uhr  
Samstag 10:00-18:00 Uhr



Die Filiale in Peine wurde  
auf Google mit 4,6 bewertet.  
23.02.2026 | 223 Rezensionen

HAUPTSPONSOR  
DER  
**LIGA '26**  
LANDES  
GARTENSCHAU  
BAD NENNDORF



@clewva



Weitere Infos & Artikel  
auch unter: [www.clewva.de](http://www.clewva.de)

<sup>1)</sup> Bis zu 70%: Auf bereits reduzierte Ausstellungsstücke und Letzte-Chance-Artikel, die in unserer Ausstellung gekennzeichnet sind. Bereits im Verkaufspreis berücksichtigt. <sup>2)</sup> Dauertiefpreise: Nachlass bereits im Verkaufspreis berücksichtigt. <sup>3)</sup> Kostenlose Lieferung: Ab einem Lieferwert von 1000 Euro liefern wir Ihre Bestellung zu Ihnen nach Hause bis zum gewünschten Aufstellungsort, ausgenommen die Lieferung von reduzierten Ausstellungsstücken. <sup>4)</sup> Alles solange der Vorrat reicht. <sup>5)</sup> Alles Abholpreise <sup>6)</sup> Ohne Deko.