

Nach Wolfsbiss: Kann das auch im Landkreis Peine passieren?

Überraschende **Begegnung** mit einem Wolf: So sollten sich Betroffene verhalten

Kreis Peine. „Stehen bleiben, ruhig bleiben, den Wolf machen lassen“, rät der Peiner Wolfsberater Lüder Richter für den Fall, dass ein Mensch auf einen Wolf trifft. Auch wenn das Ruhigbleiben genau dann schwer fällt. Meist, so Lüder, verziehe sich das Tier. Denn Wölfe haben es naturgemäß nicht auf Menschen abgesehen. „Aber man weiß nie, eine Garantie dafür gibt es nicht.“

Wolf war unter Stress

In Hamburg wurde jetzt mitten in der City eine Frau von einem jungen Wolf gebissen. Kann das auch in Peine oder den Ortschaften des Landkreises passie-



Stehen bleiben, ruhig bleiben: Was sollte ich tun, wenn ein Wolf vor mir steht?

FOTO: VIHATRAN/123RF

ren? Ein Biss sei ungewöhnlich und unwahrscheinlich, sagt Wildtierexperte Andreas Kinser, Leiter Natur- und Artenschutz bei der Deutschen Wildtier-Stiftung. „In 99 Prozent der Fälle ergreift der Wolf die Flucht, wenn er auf einen Menschen trifft.“

Und dass ein Wolf überhaupt bis in die Stadt vordringt sei sehr selten. „Offenbar war er an der Elbe entlang vom Vorort Blankenese aus immer weiter in die Stadt gewandert, vielleicht schon unter Stress, denn die städtische Umgebung ist für ihn ungewohnt und bedrohlich“, so Kinser. Statt Ruhe, Wald und Wild, war er konfrontiert mit Autos,

Lärm und Beton und Menschen.

Eine Begegnung mit einem Wolf mindestens am Rande der Dörfer des Landkreises Peine oder auch darin aber wird wahrscheinlicher. Allein weil die Population wächst. In keinem anderen Bundesland gibt es mittlerweile so viele Wölfe wie in Niedersachsen. Aktuell 63 Rudel, rund 600 Tiere.

Und der Wolf breitet sich weiter aus - auch rund um Peine. War bisher allenfalls der nördliche Landkreis, das Gebiet um Abbenzen, Edemissen und Wehnsen gelegentlich betroffen, musste Wolfsberater Lüder Richter seinen jüngsten

Fortsetzung auf Seite 2

Qio

Wir starten in die Saison!

Angebote ab 13.4.2026



TOP Preis

Ab sofort bei uns erhältlich! Wir bieten die große Auswahl der „COMPACTEN“ Trendräder! Natürlich mit unserem Top Service, Ersatzteilen und einer Menge Zubehör! Testen Sie Ihr neues Qio bei uns!

Victoria Tresalo 11



TOP Preis

Bosch Mittelmotor AL+ Akku 500 WH bis zu 170 km Reichweite, 8-Gang-Nabenschaltung

~~3.199,-~~

2.999,- €

Victoria Tresalo 6



900 € geschenkt

Bosch Mittelmotor Performance Line, Akku 545 WH, Reichweite bis zu 180 km, 10-Gang-Schaltung, auch mit Herren- oder Trapezrahmen

~~3.399,-~~

2.499,- €

CGO800S TENWAYS-Design

Unser Leichtgewicht



TOP Preis

Unisex-Rahmen, Gates-Carbon-Riemenantrieb, Akkureichweite bis zu 100 km

Auch als Herrenmodell Tenways CGO 600 Pro

1.899,- €

1.799,- €

Solange der Vorrat reicht.

Unser Service macht uns so stark!

Öffnungszeiten:

Mo. – Fr. 9 – 13 Uhr und 15 – 18 Uhr, Sa. 9 – 13 Uhr

Tel. 05171 - 5 22 59

... wenn Sie den besten Service zu schätzen wissen

HOTOPP

Zweirad



Der Zweirad-Fachhandel mit dem kompletten Service!

Fahrrad. Fitness. Elektro Fahrrad Center Peine.

Schwarzer Weg 78 · 31224 Peine
Telefon 0 51 71/5 22 59

www.zweirad-hotopp-peine.de
E-Mail: zweirad-hotopp@web.de

P Parken ohne Probleme

Wölfe im Landkreis

Fortsetzung von Seite 1

Riss in Liedingen bei Vechelde begutachten. Am 28. März war dort eine Ricke mit typischen Bissspuren und geöffnetem Bauchraum gefunden worden. Artgerechtes Wolfverhalten. Zwei Tage später tappte das Raubtier unweit vom Fundort zudem in eine Fotofalle. „Die Sache ist eindeutig“, so Lüder.

Ob sich ein festes Rudel Wölfe im Landkreis Peine ansiedeln wird, ist nach aktuellem Stand unklar. Bisher seien es im Kreis stets nur durchziehende Tiere auf der Suche nach neuen geeigneten Territorien gewesen. Aber der mögliche Raum ist begrenzt. Nachgewiesene Rudel mit neuem Nachwuchs gibt es bereits bei Celle, Burgdorf, Wolfsburg, und bei Gifhorn sogar zwei, so das Niedersächsische Wolfsmo- nitoring.

Wölfe haben Grenze überwunden

Im Landkreis Peine vorstellbare potenzielle Rudel-Reviere seien das Fürstenauer Holz und das Zweidorfer Holz, meint Steffen Bartels, Vorsitzender der Jägerschaft Peine. „Wir hoffen das natürlich nicht. Aber die Jungwölfe werden derzeit aus den Rudeln vertrieben und gehen auf Wanderschaft“.

Bisher seien die Autobahn 2 und der Mittellandkanal stets Barrieren für den Wolf gewesen, sagt Bartels. Daher seien Wolfspuren bislang eher im nördlichen Landkreis gefunden worden. „Dass nun auch Risse im südlichen Landkreis dokumentiert wurden, zeigt, dass der Wolf diese Grenzen nachhaltig überwunden hat.“

Das könnte Folgen haben für Eigentümer von Nutztieren. Pferde, Ziegen, Schafe sollten alsbald mit wolfsicheren Zäunen geschützt werden. Wer das

nicht tut, seine Tiere aber über Nacht auf der Weide lässt, riskiert mittelfristig Verluste und Probleme mit Ausgleichszahlungen. Denn nur bei nachgewiesenem Schutz wird gezahlt. Noch nicht alle Weiden seien umfassend fachgerecht gesichert.

Was tun bei Kontakt?

Was tun, wenn man einem Wolf begegnet und dieser nicht sofort das Weite sucht? „Sich groß zu machen, Lärm zu machen, bestenfalls mit einem Gegenstand laut auf etwas klopfen“, empfiehlt Wolfsberater Lüder Richter. Und wenn auch Lärm machen nicht hilft? „Rückwärtsgehen, aber langsam.“

Ein Wolf, der sich bedroht fühlt, beginnt zu knurren, bleckt die Zähne, stellt den Schwanz auf und zieht die Schultern hoch. Spätestens dann kann es brenzlich werden. Ruhig den Rückzug antreten, Abstand gewinnen ist dann die Devise. „Den Wolf dirigieren zu wollen, wie offenbar in Hamburg geschehen, ist die denkbar schlechteste Option“, betont Wildtierexperte Andreas Kinser.

Tatsächlich hatte die Frau, die mitten in Hamburg auf den Wolf getroffen war, nach Berichten versucht, das offenbar in die City verirrte Tier zu leiten. „Der Wolf wird sich extrem in die Enge gedrängt gefühlt haben“, so Kinser. Und wie reagiert der Wolf auf Kinder? „Auch kleine Menschen gehören nicht ins Beuteschema eines Wolfes. Der Mensch wird vom Wolf als Feind wahrgenommen, er wird immer zunächst versuchen, zu fliehen“, betont der Experte. Anders bei Nutztieren. Schafe, Ziegen, bisweilen sogar Pferde sind für Wölfe willkommene Abwechslung auf dem Speiseplan.

Hausfassade brennt

Vier **Bewohner** retten sich ins Freie

Hohenhameln. Die Feuerwehr ist in der Nacht zu Mittwoch, 1. April, zu einem Hausbrand an der Ziegeleistraße in Hohenhameln ausgerückt. Wie die Retter mitteilen, stand bei ihrem Eintreffen gegen 2 Uhr die Hausfassade des Gebäudes nahe dem Kaminrohr in Flammen. Aber: „Die vier Menschen im Gebäude hatten es bereits eigenständig und unverletzt verlassen“, sagt Sprecher Aaron Böker. „Somit war niemand mehr in Gefahr.“

Entsprechend konnte sich die Feuerwehr komplett auf das Löschen der Flammen konzentrieren. Die Kräfte rückten sowohl im Erd- als auch im Obergeschoss vor. Wegen des erhöhten Personalbedarfs wurden sukzessive immer mehr Wehren etwa



Einsatz mit Kettensäge.

FOTO: AARON BÖKER

aus Ohlum und Harber nachalarmiert. Zusätzlich rückten auch Retter aus Lehrte-Hämelerwald mit ihrer Drehleiter an.

Aufwendig gestaltete sich vor allem das Löschen der Glutnester, die in der Glaswoll- dämmung der Wände ausfindig gemacht wurden. Böker: „Die Hausfassade wurde mittels Motorsäge und Brechwerkzeug geöffnet.“ Wegen des gesundheitsschädlichen Rauchs wurden die Feuerwehrleute direkt vor Ort in einem Hygienemodul dekontaminiert. Und: „Das Gebäudeinnere im Obergeschoss blieb weitestgehend rauchfrei“, sagt Böker.

Ein Schornsteinfeger kontrollierte zudem noch in der Nacht den betroffenen Schornstein. Erst gegen 5.30 Uhr endete der Einsatz für die rund 50 Kräfte. Der Grund für den Brandausbruch ist unklar. Die Polizei hat die Ermittlungen aufgenommen.

JETZT ONLINE: NEUE FOLGE, NEUER YOUTUBE-KANAL

GESUND GEHÖRT

EUER VIDEOPODCAST
RUND UM DAS THEMA GESUNDHEIT

Darmgesundheit – Mehr als nur Verdauung

ARLETT DÜKER UND CARINA BLASI



Jetzt auf unserem neuen YouTube-Kanal ansehen!

www.youtube.com/@gesundgehört

Mehr Infos:
www.paz-online.de/gesundgehört

powered by



Enthält bezahlte Werbung. Die Redaktionen der PAZ, AZ und WAZ haben keinen Einfluss auf den Inhalt des Podcasts.

clewa In PEINE
Dieselstraße 4
VON MÖBEL HEINRICH

VERKAUFSOFFENER SONNTAG 12. APRIL

SPAREN WIE NOCH NIE!
EINMALIGE CHANCE! ALLES MUSS RAUS

13-18 UHR

NICHT VERSCHLAFEN!
EXTRASPAREN!

50%
AUF ALLE MATRATZEN!

RÄUMUNGS-VERKAUF!
WEGEN FILIALSCHLISSUNG

Alle Infos auf der RÜCKSEITE!

Der Wasserverband erneuert die Rohre

Im Bergweg in **Groß Ilsede** haben die Arbeiten begonnen

Groß Ilsede. Der Wasserverband Peine modernisiert das Trinkwassernetz im Bergweg in Groß Ilsede. Nach Ostern haben die Arbeiten begonnen. Auf 140 Metern werden neue Kunststoffrohre verlegt, die Leistungen aus den 1950er-Jahren ersetzen. Rund sechs Wochen sind für die Baumaßnahme veranschlagt, die von der Strabag aus Braunschweig ausgeführt wird.

Die neuen Rohre haben einen Durchmesser von zehn Zentimetern und werden in offener Bauweise verlegt – mit entsprechendem Straßenaufbruch. „Jetzt ist der richtige Zeitpunkt, mit der Erneuerung wieder viele Jahrzehnte Lebensdauer für die Trinkwasser-Infrastruktur zu sichern“, sagt die Bauleitung vom Wasserverband Peine.

Trinkwasserversorgung gesichert

Acht Hausanschlüsse werden an den neuen Leitungsverlauf ange-



Der Wasserverband Peine meldet Bauarbeiten in Groß Ilsede.

FOTO: STEFAN SAUER

passt. Die Trinkwasserversorgung bleibt während der Bauphase über das bestehende Netz gesichert, nur beim Anschluss kommt es kurzzeitig zu einer Unterbrechung, über die die Betroffenen informiert werden.

Wegen des Baugrabsens ist der Durchgangsverkehr im Bergweg

gesperrt. Auch die Anreise zur Kirche ist in dieser Zeit nicht möglich, der Anliegerverkehr wird so weit wie möglich aufrechterhalten. Für die Müllabfuhr richtet die Baufirma einen Sammelplatz ein, die Tonnen werden von den Mitarbeitern dorthin gebracht.



Struck Recycling-Hof OHG

- Wir machen Ihren Schrott zu Geld -

- Schrott & Metalle
- Abbruch und Demontage
- Wertstoffe
- Containerdienst

Auch bei uns: Gold- und Silberankauf mit modernster Röntgentechnik zu börsenorientierten Tageshöchstpreisen!

05171-6375

Woltorfer Str. 72
31224 Peine

www.struck-recycling.de

EHRlich. SAUBER. KONSTANT.

36765801_002425

NASSE WÄNDE? FEUCHE KELLER?

Vertrauen Sie auf Handwerksarbeit durch unseren anerkannten Meisterbetrieb.

TROCKENLEGUNG

– Ursachenforschung einschließlich Angebot –
Witterungsunabhängige umweltfreundliche Systeme

Das Abdichtungssystem Inh. Carsten Dippelt

Ihr Maurermeisterfachbetrieb für Feuchtigkeitsschäden

Eingetragener Meisterbetrieb!
Celler Straße 124, 38114 Braunschweig

☎ (05 31) 5 90 63 68

www.das-abdichtungssystem.de

11165401_002426

Warum viele Eigentümer jetzt nicht länger warten!

Die Niedersächsische Goldbörse Braunschweig: auch bekannt aus **FOCUS MONEY** **Aktueller Goldkurs: 4.051,76 USD/Ounce**

Braunschweig. In vielen Haushalten liegen Werte, die seit Jahren unbeachtet geblieben sind: alte Ringe, kaputte Ketten, einzelner Ohrschmuck, Zahn- gold, Münzen, Bruchgold oder geerbte Schmuckstücke. Was oft nur noch herumliegt, nicht getragen und nicht genutzt wird, kann heute einen überraschend hohen Gegenwert haben. Denn der Goldpreis befindet sich wieder auf einem außergewöhnlich hohen Niveau. Genau das macht diese Phase für Eigentümer so interessant.

Die entscheidende Frage lautet deshalb nicht mehr, ob man alten Schmuck oder Altgold irgendwann einmal prüfen lassen sollte. Die entscheidende Frage lautet: **Warum sollte man ausgerechnet jetzt noch warten?** Wer Gold besitzt, hält möglicherweise bares Geld in der Schublade, ohne es zu nutzen. Und während viele diese Stücke weiter liegen lassen, entscheiden sich andere längst dafür, das aktuelle Preisniveau für sich zu nutzen.

Denn eines ist klar: Solche Marktphasen sind keine Selbstverständlichkeit. Wer heute über Altgold, Münzen oder alten Schmuck verfügt, hat die



Originalbewertung von dieser Woche

S. Müller: „Sehr freundlicher Empfang, alles wurde mir erklärt auch alle meine Fragen wurden kompetent beantwortet. Absolut fairen Preis für die zu verkaufenden Sachen, Echtzeitüberweisung. Fazit: Sehr zu empfehlen. Bei Bedarf werde ich wiederkommen. Danke!“

Chance, vorhandene Werte unter besonders starken Bedingungen bewerten und verkaufen zu lassen. Das ist keine theoretische Überlegung, sondern eine konkrete Möglichkeit, ungenutzte Gegenstände in einen realen finanziellen Gegenwert zu verwandeln.

Gerade jetzt zeigt sich, wie viel Geld in Dingen stecken kann, die über Jahre kaum beachtet

wurden. Der alte Ring aus der Schublade. Die gerissene Kette, die nie repariert wurde. Zahn- gold, das seit Jahren aufgehoben wird. Münzen aus einem Nachlass. Schmuckstücke, die längst nicht mehr getragen werden. Was emotional oft längst abgeschlossen ist, bleibt wirtschaftlich trotzdem ein Wert – und genau dieser Wert ist im aktuellen Marktumfeld besonders interessant.

Die Niedersächsische Goldbörse Braunschweig bietet dafür den Rahmen: transparente Abläufe, nachvollziehbare Bewertung und eine klare Einordnung dessen, was tatsächlich vorliegt. Für viele Kunden ist genau das der entscheidende Punkt. Sie wollen nicht länger schätzen, vermuten oder auf später verschieben. Sie wollen wissen, was ihre Stücke heute wert sind – und auf dieser

Grundlage entscheiden. Wer jetzt handelt, tauscht Unsicherheit gegen Klarheit. Wer weiter wartet, tut oft nur eines: Er lässt Kapital ungenutzt liegen. Und genau das ist bei historisch starken Goldpreisen der eigentliche Fehler. Denn der Markt zahlt keine Prämie fürs Zögern. Er belohnt diejenigen, die gute Rahmenbedingungen erkennen und im richtigen Moment nutzen.

Für viele Braunschweiger ist jetzt genau dieser Moment gekommen. Nicht irgendwann. Nicht wenn es besser passt. Nicht vielleicht später. Sondern jetzt, solange die Bedingungen außergewöhnlich stark sind und aus altem Gold, Schmuck oder Münzen ein attraktiver Gegenwert werden kann.

Fazit: Wer Altgold, Schmuck, Münzen oder Zahngold besitzt, sollte nicht länger nur aufbewahren, sondern prüfen lassen. Das aktuelle Preisniveau macht aus vergessenen Gegenständen eine echte Chance. Wer jetzt verkauft, macht aus altem Besitz bares Geld. Wer weiter wartet, riskiert, genau diese Gelegenheit ungenutzt verstreichen zu lassen.



April 2026

Niedersächsische

GOLD BÖRSE

BRAUNSCHWEIG

NIEDERSÄCHSISCHE GOLDBÖRSE BRAUNSCHWEIG

Damm 38
38100 Braunschweig
TEL: 0531/12184200

braunschweig@goldboerse.gmbh
www.goldboerse-braunschweig.de

ÖFFNUNGSZEITEN:
Mo.-Fr. 10:00 - 18:00 Uhr
Sa.: 10:00 - 16:00 Uhr

GESCHÄFTSFÜHRER:
N. GRANHOLM

Terminabsprache nicht notwendig
größere Mengen können natürlich vorher telefonisch terminiert und besonders diskret behandelt werden.

DIE NIEDERSÄCHSISCHE GOLDBÖRSE KAUF

1. Gold, Silber und Platinschmuck wie Ringe, Ketten, Armbänder, Anhänger, Broschen, Königsketten, Bettelarmbänder, Bruchgold und Feuerzeuge.
2. Zahngold mit und ohne Zähne oder im Gebiss, Brücken, Kronen, Inlays oder noch im Gebiss, kleine und große Mengen sauber und verunreinigt.
3. Markenuhren wie Rolex, Breitling, Cartier, OMEGA und vieles mehr.
4. Gold- und Silberbarren in verschiedenen Größen.
5. Goldmünzen, egal ob einzelne oder ganze Sammlungen.



Verkaufs-
offener
Sonntag

12. April
13-18 Uhr

BRAWO MOBILITY SPRING IN IHRER CITY-GALERIE

UNSERE AKTIONEN

FAHRRAD & FORSCHUNG

Mitmach-Station rund ums Fahrrad
und spannende Experimente

HOTWHEELS-WELT

Modellautos, Rennstrecken & Garagen

OLDTIMER-KARUSSELL

Fahrspaß für Kinder



Besuchen Sie uns auch auf
www.citygaleriepeine.de

www.facebook.com/citygaleriepeine



In Hamburg geht es „Zurück in die Zukunft“

Ein Filmklassiker als Musical: Die kultige Zeitreise von Marty McFly im DeLorean hat in Hamburg umjubelte Deutschland-Premiere gefeiert. Im Stage Operettenhaus an der Reeperbahn ging es am Abend „Zurück in die Zukunft“. Die begeisterten Zuschauer feierten überzeugende Darsteller, spektakuläre Effekte, witzige Dialoge und viele unvergessene Details aus der 80er-Jahre-Science-Fiction-Komödie.

Das Musical wurde unter anderem bereits am New Yorker Broadway und am Londoner Westend mit Erfolg aufgeführt. Zahlreiche Prominente waren unter den Premierengästen, etwa Schauspielerinnen Florence Kasumba, Moderator Peter Urban oder die Musiker Smudo und Thomas D.

Ein Auto als Musicalstar

In einer ersten Szene erzählt der exzentrische Wissenschaftler Doc Brown (im Film gespielt von Christopher Lloyd) Marty (im Film gespielt von Michael J. Fox) von seiner neuesten Erfindung, einer Zeitmaschine in einem DeLorean.

Das coole Auto ist der Star im Musical, ein fast originaler Nachbau des DeLorean aus „Zurück in die Zukunft“. Die Kosten liegen laut Stage Entertainment bei 450.000 Euro. Der Wagen blinkt, raucht, kann sich um 360 Grad drehen und scheint über die Bühne zu rasen. Oft gab es Szenenapplaus für die Zeitmaschine, die den Fans der Film-Trilogie Legendäres wie den „Fluxkompensator“ bietet.

DeLorean fliegt ins Jahr 1985

Das Musical orientiert sich stark an dem Film, bietet aber auch neue, witzige Ideen. Erzählt wird die Geschichte des Teenagers



Die Darsteller Raphael Groß (l) als Marty McFly und Jan Kersjes als Doc Brown stehen während einer Fotoprobe zum Musical „Zurück in die Zukunft“ auf der Bühne. Das Musical feiert am 22.03.2026 seine Deutschland-Premiere im Operettenhaus auf der Reeperbahn. FOTO: GEORG WENDT

Marty McFly (Raphael Groß). Sein bester Freund Doc Brown (Jan Kersjes) schickt ihn versehentlich auf Zeitreise, Marty findet sich auf einmal im Jahr 1955 wieder. Um die Gegenwart in Ordnung zu bringen, muss er dafür sorgen, dass sich seine jugendlichen Eltern ineinander verlieben, um seine eigene Existenz zu sichern. Ein Wettlauf gegen die Zeit beginnt.

Darsteller Raphael Groß konnte sein Glück zunächst nicht fassen, als er von dem Rollenangebot hörte, wie er kürzlich berichtete. Sein Rezept: „Ich versuche nicht, Michael J. Fox zu imitieren, aber zu zitieren.“

Bekannte Hits wie „The Power of Love“

Das Musical stammt aus der Fe-

der von Bob Gale, dem Co-Autor der legendären Film-Trilogie. Regisseur ist John Rando. Für die Bühnenfassung haben Alan Silvestri und Glen Ballard neue Songs komponiert, die die bekannten Hits des Films wie „The Power of Love“ (Huey Lewis & The News), „Earth Angel“ (Marvin Berry & The Starlighters) und „Johnny B. Goode“ (Chuck Berry) ergänzen.

Beim großen Finale machen sich die beiden Hauptdarsteller im Auto auf in ein neues Abenteuer in der Zukunft. Es fällt der berühmte Satz von Doc Brown: „Straßen? Wo wir hinfahren, brauchen wir keine Straßen.“ Moderne Technik macht es möglich: Der DeLorean saust los und scheint über den Köpfen der Zuschauer zu fliegen. (dpa)

+ NOTDIENSTE AM WOCHENENDE + Alle Angaben ohne Gewähr.

ÄRZTE

PEINE Allgemeiner Bereitschaftsdienst telefonische Erreichbarkeit bis zum Folgetag 7 Uhr, Tel. 116117: Sa., So. 8 Uhr

KINDERÄRZTE

BRAUNSCHWEIG Kinderärztlicher Bereitschaftsdienst im Klinikum Tel. 116117, Salzdahlumer Str. 90: Sa., So. 10-20 Uhr

ZAHNÄRZTE

PEINE Zahnärztlicher Notdienst Tel. (05176) 923399: Sa., So.

SEHNDE Zahnärztlicher Notdienst Tel. (05138) 2560: Sa., So.

TIERÄRZTE

WENDEBURG Tierarztpraxis Steinhofer Tel. (05303) 2055, Walkeweg 1: Sa., So.

APOTHEKEN

PEINE Hirsch-Apotheke Tel. (05171) 95980, Feldstr. 20: So. 9-9 Uhr
ABBENSEN Wiesen Apotheke Tel. (05177) 922244, Edemisser Landstr. 9: Sa. 9-9 Uhr
GADENSTEDT Burg-Apotheke

Tel. (0800) 2874524, Osterfeld 2: Sa. 9-9 Uhr

SCHENKE LEBEN, SPENDE BLUT.



Fr., 17. April | 16:00 - 19:30 Uhr
Grundschule
Smiedestidde 17, **Schmedenstedt**

Fr., 17. April | 15:30 - 19:00 Uhr
Schule
Breite Straße 27, **Woltwiesche**



Jetzt QR-Code scannen
und einen Termin
reservieren!



Inh.: Susanne Webersinn

365 Tage immer für Sie da ...

Mo - Sa 8.00 - 20.00 Uhr
So 10.00 - 18.00 Uhr

Lieferdienst von Montag - Freitag

Hannoversche Heerstr. 53
Tel. (05171) 21100



Pflanzen an der Fassade sorgen im Sommer für Schatten und im Winter für zusätzliche Dämmung.

FOTO: BRITTA PEDERSEN

Gesundes Grün für die Fassade

Keine nackte Hauswand, sondern bewachsen von Pflanzen: Eine begrünte Fassade sorgt dafür, dass es sich an sonnigen Tagen drinnen nicht so aufheizt. Weitere Vorteile: Das Grün filtert Feinstaub aus der Luft, hellt die Stimmung auf, bietet Vögeln und Insekten Lebensraum und mindert Schall. Darauf weist der Verband Fenster + Fassade (VFF) hin. Allerdings: so eine Pflanzenfassade muss auch dauerhaft gepflegt werden.

Wichtig ist etwa ein regelmäßiger Rückschnitt. Je nachdem, wie die Begrünung gestaltet ist, müssen technische Anlagen und Befestigungen kontrolliert und gewartet werden. Umso wichtiger, vorab genau zu planen, in welchem Umfang und auf welche Weise die Fassade begrünt werden soll.

Vom Boden oder an der Wand

Grundsätzlich gibt es laut dem Verband zwei Formen: Entweder wachsen Kletterpflanzen vom Boden aus an Rankhilfen nach oben, oder es werden Pflanzgefäße direkt an der Fassade befestigt. Für beide Varianten rät der VFF zu einem Fachbetrieb. Auch der Naturschutzbund Deutschland (Nabu) hält den Rat von Fachleuten für

sinnvoll, wenn es über eine Kletterrose oder Clematis auf dem Balkon großflächiger hinausgeht.

So muss die Planung die Zusatzbelastung durch Pflanzen, Wasser oder Wind berücksichtigen. Fenster, Balkone, Sonnenschutzanlagen oder Rettungswege dürfen nicht beeinträchtigt werden und müssen zugänglich bleiben. Die Fassade darf nicht zu dicht bewachsen sein, die Luft muss zirkulieren, Feuchtigkeit sollte nicht an der Wand stehen bleiben. Bei einem aufwändigeren System müssen Be- und Entwässerung stimmen.

Diese Pflanzen eignen sich

Wer die Begrünung direkt in den Boden pflanzt, hat laut Nabu die Wahl zwischen Selbstklimmern und Gerüstkletterpflanzen. Efeu und Wilder Wein etwa bewachsen ein Gebäude ohne Rankhilfe. Dagegen brauchen schlingende und rankende Pflanzen sowie Spreizklimmer etwas Unterstützung. Dazu gehören Blauregen, Weinrebe, Kletterrose oder Geißblatt.

Was allerdings vor allem bei den unvorhersehbarer wachsenden Selbstklimmern wichtig ist: Dass man sie durch regelmä-

ßiges Schneiden leitet und nicht überhandnehmen lässt. Auch muss die Fassade absolut intakt sein, sonst können diese Pflanzen Bauschäden verursachen. Schlingende Pflanzen wiederum müssen in Schach gehalten werden, so der Nabu, damit sie nicht zum Beispiel die Regenrinne „erwürgen“.

Nach Förderung erkundigen

Wer plant, sein Haus von Pflanzen bewachsen zu lassen, sollte nach möglichen Förderungen fragen. Zwar werden Fassadenbegrünungen aktuell im Rahmen der Bundesförderung für effiziente Gebäude (BEG) nicht als eigenständige Einzelmaßnahme gefördert. Aber manche Kommunen und Bundesländer bieten eine Förderung über entsprechende Programme zur urbanen Begrünung an.

So kann es sein, dass man für Dach- und Fassadenbegrünungen Zuschüsse zu den Investitionskosten bekommt. Informieren kann man sich auf der Webseite der jeweiligen Stadt oder Gemeinde. Der VFF bietet zudem online einen Fördermittel-Assistenten an, der nach ein paar Klicks und Angaben eine individuelle Förderauskunft erstellt. (dpa)

HEINEKE Bauunternehmen GmbH



- Hoch- und Stahlbetonbau
- Innen- und Außendämmung
- Altbausanierung
- Fliesenarbeiten
- Trockenausbau
- An- und Umbauten
- Bauwerksabdichtung
- Zimmerarbeiten

An den Rotten 4 • 31249 Hohenhameln-Ohlum
☎ 0 51 28 - 6 93 • www.bauunternehmen-heineke.de

22272301_002426

Gültig: MO 13.04. bis SA 18.04.2026

BIG! DURST Cello's Getränkehandel

+++ MO-FR VON 8.00-18.00 UHR • SA VON 8.00-14.00 UHR GEÖFFNET +++

<p>11.99</p> <p>Dithmarscher Pilsener</p> <p>20x0.33 Ltr. + 4.50 Pfand Ltr. 1.82</p>	<p>14.99</p> <p>Einbecker Brauherren versch. Sorten</p> <p>20x0.33 Ltr. + 3.10 Pfand Ltr. 2.27</p>	<p>4.99</p> <p>Bad Harzburger Mineralwasser versch. Sorten</p> <p>12x0.75 Ltr. Glas + 3.30 Pfand Ltr. 0.55</p>
<p>10.99</p> <p>Schweppes versch. Sorten</p> <p>6x1 Ltr. PET + 2.40 Pfand Ltr. 1.83</p>	<p>18.99</p> <p>Niehoff's Vaihinger Orangensaft</p> <p>6x1 Ltr. Glas + 2.40 Pfand Ltr. 3.17</p>	<p>20.99</p> <p>fritz versch. Sorten</p> <p>24x0.33 Ltr. Glas + 3.42 Pfand Ltr. 2.65</p>

Marcel Bartsch • Peiner Straße 9 • 31228 Peine-Stederdorf
Service Hotline: 0 51 71 - 177 22 • bd-getraenkemarkt@arcor.de

Druckfehler & Irrtümer vorbehalten! Abgabe nur in haushaltsüblichen Mengen, solange der Vorrat reicht. BIG DURST ist ein Kooperationsystem der Getränke Ahlers GmbH, Industriestrasse 15, 28832 Achim. Vertragsverhältnisse kommen ausschließlich mit dem Rechtsträger des jeweiligen Getränkemarktes, in dem Sie einkaufen, zustande. www.big-durst.de

10820601_002426



Weil's um mich geht.

Leg deine Geldgeschenke zur Kommunion oder Konfirmation bei uns an und freu dich über einen adidas-Rucksack* oder einen Bluetooth-Kopfhörer von JBL*.

Jetzt Beratungstermin vereinbaren unter:
05121 871-0 oder sparkasse-hgp.de/freuen

*Anlagebetrag ab 500 Euro, vorhandenes oder neu eröffnetes Girokonto erforderlich, nur ein Geschenk pro Person, solange der Vorrat reicht. Angebot befristet bis 31.12.2026.

Weil's um mehr als Geld geht.



10456701_002426

5 Orte in Bangkok, die Sie nicht verpassen sollten

Nicht nur kulinarisch hat Thailands Hauptstadt einiges zu bieten. Laut dem „Top 100 City Destinations Index“ war Bangkok nach 2024 auch 2025 die meistbesuchte Stadt der Welt. Im vergangenen Jahr kamen mehr als 30 Millionen internationale Gäste, um die Tempel, Paläste und Wasserwege der Glitzermetropole zu erleben. Welche fünf Hotspots sollten Besucher auf keinen Fall verpassen?

Der Große Palast und der Smaragd-Buddha

Die prächtige Anlage des Grand Palace gehört zu den wichtigsten Sehenswürdigkeiten des Landes. Im Tempel Wat Phra Kaeo befindet sich der berühmte Smaragd-Buddha – das wohl wichtigste Nationalheiligtum Thailands. Eigentlich ist die Figur übrigens aus grüner Jade gefertigt. Nur wenige Schritte entfernt liegt der traditionsreiche Wat Pho. Weltberühmt ist der 46 Meter lange goldene liegende Buddha, der hier untergebracht ist.

Tempel der Morgenröte

Direkt am mächtigen Fluss Chao Phraya erhebt sich die imposante Anlage des Wat Arun. Besonders bei Sonnenuntergang glitzern seine mit Porzellan verzierten Türme spektakulär über dem Wasser. Am schönsten ist die Anreise mit einer kleinen Fähre oder einem Touristenboot. Magisch ist der Sonnenuntergang vom Wasser oder vom anderen Ufer aus, wenn der Tempel zunehmend in goldenem Licht erstrahlt.

Blick über die Skyline vom Mahanakhon



Vom Wasser aus und illuminiert am schönsten: die an sich schon imposante Anlage des Wat Arun.

FOTO: CAROLA FRENTZEN

Wer Bangkok von ganz oben erleben möchte, fährt auf die Aussichtsplattform des Wolkenkratzers King Power Mahanakhon. Das markante „pixelige“ Design des Gebäudes stammt übrigens vom deutschen Architekten Ole Scheeren.

In mehr als 300 Metern Höhe bietet sich ein spektakulärer Rundumblick über die Metropole, die nach Sonnenuntergang in einem Meer aus Licht glitzert.

Der gläserne Skywalk, von dem der Blick direkt in die Tiefe geht, ist allerdings nichts für Menschen mit Höhenangst.

Streetfood in Chinatown

Im Viertel Yaowarat pulsiert das Leben: Straßenstände, Neonlichter und Garküchen machen die Gegend zu einem der besten Orte, um Bangkoks legendäres Streetfood zu probieren. Daneben gibt es hippe Bars und Cafés,

die meisten in charmanten chinesischen Shophouses. Eine besondere Empfehlung sind das Restaurant „Ba hao“ und die Rooftop-Bar im „Wallflowers Cafe“.

Bootsfahrt durch die Khlongs

Wer Bangkok aus einer anderen Perspektive erleben will, fährt mit einem bunten Longtail-Boot durch die Kanäle, Khlongs genannt. Zwischen Stelzenhäusern

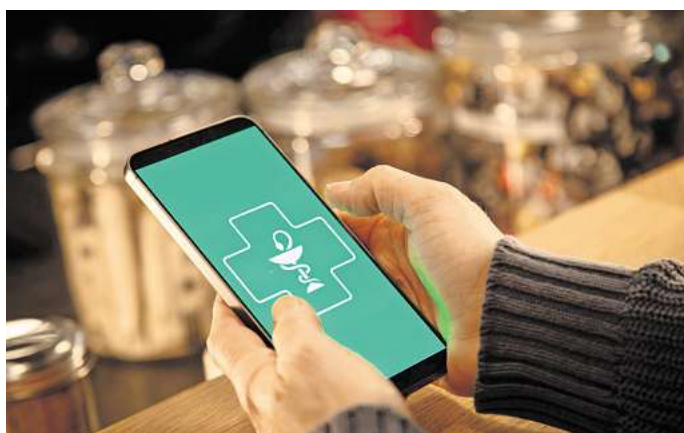
und kleinen Tempeln zeigt sich hier das wahre „Venedig des Ostens“.

Mit etwas Glück trifft man immer noch auf Händler, die in kleinen Booten Obst oder Nudelsuppe verkaufen. Bei der Umwandlung Bangkoks in eine moderne Metropole wurden zwar viele der alten Khlongs zugeschüttet oder umgeleitet - es soll aber immer noch mehr als 1.600 geben. (dpa)

Bonusprogramm: Können Sie noch Maßnahmen einreichen?

Ob als Mitglied in einem Sportverein oder Fitnessstudio, mit Vorsorgeuntersuchungen oder anderen Präventionsmaßnahmen - viele Krankenkassen belohnen gesundheitsbewusstes Verhalten ihrer Mitglieder mit einer Prämie. Nur: Von diesen Bonusprogrammen wissen gar nicht alle Versicherten - oder beachten die vorgegebenen Fristen nicht.

„Unsere Erfahrung zeigt, dass jedes Jahr erhebliche Beträge verfallen, weil Versicherte die Boni nicht beantragen oder die Fristen nicht kennen“, sagt Siegfried Karle, Präsident der Verbraucherorganisation Geld und Verbraucher (GVI).



Digital einreichen: Viele Krankenkassen ermöglichen es, Nachweise bequem per App oder Onlineportal hochzuladen.

FOTO: CHRISTIN KLOSE

Jetzt nachprüfen, ob man von Programmen profitieren kann

Mit Blick auf den Kalender sollten Verbraucherinnen und Verbraucher daher besser noch einmal nachprüfen, ob sie nicht profitieren können. Denn bei vielen Krankenkassen müssten die Nachweise für die im Jahr 2025 absolvierten Gesundheitsmaßnahmen eingereicht werden, so die GVI. Wird die Frist versäumt, ist der Bonus dahin.

Bei vielen Kassen können die Nachweise digital erbracht werden - zum Beispiel per Foto in die App oder das Onlineportal hochgeladen werden.

Vorteil kann erheblich sein - besonders Familien profitieren

Laut GVI profitieren Familien besonders von den Bonusprogrammen, weil dort meist jedes Mitglied einen eigenen Bonusanspruch erwirbt, was die Summe der Prämien deutlich erhöht.

Der finanzielle Vorteil durch die Teilnahme an einem Bonusprogramm kann übrigens erheblich sein. Je nach Anbieter können mehrere hundert Euro Geldprämie pro Jahr zusammenkommen. Ein Blick in die Unterlagen oder ein kurzer Anruf bei der jeweiligen Krankenkasse genügen oft, um zu erfahren, ob und wie die Maßnahmen nachgewiesen werden können. (dpa)

Steuererklärung einreichen: Oft noch Jahre später möglich

Studium vorbei und währenddessen keinen Gedanken an die Erstellung von Steuererklärungen verschwendet? Wer später darauf kommt, dass das hätte lohnenswert sein können, muss sich nicht grämen. Denn in der Regel sind Studierende nicht zur Abgabe einer Steuererklärung

verpflichtet und können so auch noch nachträglich aktiv werden.

Für freiwillig abgegebene Erklärungen haben Verbraucherinnen und Verbraucher nämlich vier Jahre Zeit. Sprich: Bis Ende des Jahres können noch Steuererklärungen ab dem Jahr 2022 eingereicht werden. Für die

Steuererklärung von 2025 bleibt andersherum noch bis 31. Dezember 2029 Zeit.

Pflicht zur Steuererklärung gilt nur unter bestimmten Umständen

Jana Bauer vom Bundesverband Lohnsteuerhilfevereine rät aller-

dings, zumindest die Belege der steuerrelevanten, studienbezogenen Ausgaben gut aufzubewahren und zu sortieren: „Je später man das macht, desto schwieriger wird es, sich an alle Ausgaben zu erinnern.“

Zur Abgabe einer Steuererklärung verpflichtet sind Studen-

tinnen und Studenten lediglich dann, wenn sie zum Beispiel mehrere Nebenjobs haben oder in einem Beschäftigungsverhältnis in der Steuerklasse VI eingegliedert sind. Auch wenn sie Lohnersatzleistungen von mehr als 410 Euro im Jahr bezogen haben, ist die Abgabe Pflicht. (dpa)

FAMILIE & DAHEIM

BÜRO & BETRIEB

Mittagessen

täglich frisch gekocht

Meyer Menü

LIEFERT LECKER

Menüpreis

10,50€

inkl. Lieferung und Überraschungs-Dessert



Neukunden-Aktion! -20%*

Wenn Sie an 5 aufeinanderfolgenden Tagen bestellen, bezahlen Sie nur für 4 Tage. Gültig bis zum 30.04.2026

Montag – 13.04.2026

Dienstag – 14.04.2026

Mittwoch – 15.04.2026

Donnerstag – 16.04.2026

Freitag – 17.04.2026

Menü 1	Rostbratwurst mit Rotkohl, Salzkartoffeln und Zwiebelsauce	Pfannenfrikadelle in herzhafter Sauce mit geschmorten Zwiebeln, Frühlingsgemüse und Salzkartoffeln	Frischer Möhreintopf mit 1 Bockwürstchen, dazu 1 Brötchen	Steak vom Schweinerücken in Rahmsauce mit Kaisergemüse und Salzkartoffeln	Gebackenes Schollenfilet mit heißem Speck-Kartoffelsalat und Remouladensauce	
Menü 2	Geflügel-Geschnetzeltes in Champignonrahmsauce mit Reis	2 Hähnchenbrustfilets "natur" in einer pikanten Curry-sauce, dazu Zuckererbsen und Bandnudeln	Gefüllte Paprikaschote mit Hackfleisch, dazu Tomatensauce und Reis	3 Apfel-Pfannkuchen mit Vanillesauce vegetarisch	Hühnerfrikassee mit Spargel und Gemüseris besonders beliebt	
Menü 3	Frischkäse-Spinatmautaschen in einer Schinken-Spinatkäsesauce Empfehlung der Küche	1/2 gegrillte Schweinshaxe auf Sauerkraut mit Kartoffelpüree	Chicken Crossies in knuspriger Panade mit Barbecuesauce und Broccoli-Tomaten-Nudeln	Gegrillte Hähnchenkeule auf mediterranem Grillgemüse mit Reis	Gebratene Cabanossi mit roter Linsenbolognese, dazu Spaghetti	
Menü 4	Linsensuppe mit Gemüse und 2 Wiener Würstchen	Gebratenes Buntbarschfilet in feiner Rieslingsauce mit Blattspinat und Salzkartoffeln	Rindergulasch mit Rotkohl und Salzkartoffeln	Mageres Kasseler mit Sauerkraut und Kartoffelpüree	Lebergeschnetzeltes in feiner Apfel-Zwiebel-sauce mit Kartoffelpüree	
Vegetarisch	Blumenkohl-Käse-Medaillon mit Rührei und Kräuterpüree vegetarisch	Spaghetti Bolognese mit Gemüse-Soja-Bolognese vegetarisch	Gemüse-schnitzel mit Erbsen und Möhren in Sauce Hollandaise mit Kräuterpüree vegetarisch	Mediterrane Linsensuppe mit Tomaten, Kräutern und Balsamicoessig, dazu 1 Brötchen vegetarisch	Käsetortellini in rahmiger Tomaten-Basilikumsauce vegetarisch	
Kaltes Menü	2 Heringsfilets in süß-saurer Apfel-Zwiebelsauce mit Kartoffel-Specksalat ohne Mayonnaise	Geflügelsalat mit Spargel, Champignons und Ananas, dazu Brot und Butter	Milchreis Apfel mit Zimt und Zucker, dazu Apfelkompott vegetarisch	Gebratenes Schweinekotelett mit Senf und Kartoffelsalat	Italienischer Pastasalat "Capri" mit frischem Gemüse und gewürfeltem Hähnchenfilet, dazu Olivenbrot und Butter	
Salat	Salat Bella Italia frischer Salat mit Mozzarella, Rucola, Cocktail-Tomaten, marinierten Tomaten und Basilikum, dazu Balsamico-Dressing und 1 kleines Brötchen vegetarisch	Bunter Salat Mix Salat mit Bärlauch-Kartoffeln, Hirtenkäse und Granatapfel, dazu Cocktail-Dressing und 1 kleines Brötchen vegetarisch	Hirtensalat mit Geflügelhackfleisch-bällchen, Hirtenkäse, Tomaten und Paprika, dazu Joghurt-Dressing und 1 kleines Brötchen	Salat Allgäuer Art Eisberg- und Feldsalat mit Röstibällchen gefüllt mit Bergkäse und Speck, dazu Honig-Senf-Dressing und 1 kleines Brötchen	Levante Salat Rote Bete Falafel-Bällchen, Eisbergsalat, Minze, Karotten, Gurken, Walnüsse und Fetakäse dazu Joghurt Dressing und 1 kleines Brötchen vegetarisch	

Samstag – 18.04.2026

Sonntag – 19.04.2026

Somstags-Menü (gekühlt)					
	2 hausgemachte Frikadellen in feiner Sauce mit Kohlrabigemüse und Salzkartoffeln	Hähnchenschnitzel in Geflügelrahmsauce mit Rotkohl und Kartoffelpüree			
Sonntags-Menü (gefroren, zum Auftauen)	Schweine-Geschnetzeltes "Züricher Art" mit hausgemachten Spätzle	Putenschnitzel "natur" in Sahnesauce mit Möhrengemüse und Salzkartoffeln			

Einfach bestellen: Tel. 0800-150 150 5 (nur Festnetz) • Tel. 05144-698 823 0 • www.meyer-menue.de

**FRÜHLINGSANGEBOTE bei
WOHNWAGEN BODENBURG**Hobby & Weinsberg
Reisemobile & WohnwagenGebrauchte Wohnwagen mit Garantie
Meisterwerkstatt * eigene TÜV-Station
Finanzierung/InzahlungnahmeTel. 0 51 74 / 800 880
Mo. - Fr. 9 - 18 Uhr | Sa. 9 - 13 Uhr
Sonntags - Schautag:
11 - 16 Uhr Groß Lafferde B1**RM Weinsberg
Pepper 600 MF/ MEG
70.069,- € NEU 60.900,- €****RM Weinsberg Spicy
650 MEG
78.900,- € NEU 70.500,- €****WW Hobby De Luxe 400 SFe
25.446,- € NEU 21.600,- €**
Und viele weitere Angebote!Sie sind herzlich eingeladen zu
unserem **FRÜHLINGSFEST** am
25. und 26. April, 10:00 - 17:00 Uhr

11581801_002426

Im Internet finden Sie uns unter:
www.hallowochenende.de**hallo**
wochenende

Gmail vertraulich: Inhalte schützen, steuern und zurückholen

Sie möchten per Gmail versandte Nachrichten oder Informationen besonders schützen und den Zugriff darauf auch nach dem Abschicken nicht verlieren? Dann sollten Sie den sogenannten vertraulichen Modus ausprobieren.

Darüber ist Folgendes möglich, weil die E-Mail-Inhalte im Prinzip auf dem Server verbleiben:

- Ein Ablaufdatum zum Lesen der Nachrichten festlegen.
 - Den Zugriff auf eine Nachricht jederzeit widerrufen.
 - Die Inhalte mit einem Code schützen.
- Der Empfänger kann den Inhalt einer vertraulichen Nachricht zumindest innerhalb von Gmail weder weiterleiten, kopieren, drucken noch herunterladen - wengleich es natürlich möglich ist, die Informationen abzufotografieren, abzuschreiben oder - am einfachsten -

einen Screenshot anzufertigen.

Primär soll es laut Google aber nicht um eine wasserdichte Lösung gehen: Vielmehr soll der vertrauliche Modus verhindern, dass Empfänger Inhalte versehentlich weiterleiten oder freigeben.

Am Computer erstellt man eine vertrauliche E-Mail so - die Einstellungen gelten für Nachrichtentext und Anhänge:

- Auf «Schreiben» klicken.
 - Rechts unten im Fenster auf «Modus "Vertraulich" aktivieren/deaktivieren» klicken.
 - Ablaufdatum und optional einen SMS-Sicherheitscode festlegen, für den die Mobilnummer des Empfängers angegeben werden muss.
- Wählt man „Keinen SMS-Sicherheitscode“, gilt das nur für die Gmail-App. Deren Nutzer können die vertrauliche Nachricht direkt öffnen. Alle anderen bekommen trotzdem einen Si-



Jemandem den Zugriff auf eine E-Mail entziehen - oder sogar eine Nachricht zurückholen? Das geht unter bestimmten Voraussetzungen mit Gmail.

FOTO: CHRISTIN KLOSE

cherheitscode zum Öffnen zugeschiedt - und zwar per Mail.

Um den Zugriff auf eine Nachricht zu widerrufen, geht man in den „Gesendet“-Ordner, öffnet die Mail und klickt auf „Zugriffsrechte entfernen“.

Alle E-Mails, die per Gmail verschickt worden sind, lassen sich direkt nach dem Absenden

übrigens noch für einen kurzen Zeitraum (5, 10, 20 oder 30 Sekunden) zurückrufen.

Dazu klickt man einfach links unten beim Hinweis „Ihre Nachricht wurde gesendet“ auf die Option „Rückgängig“.

So ändert man den Zeitraum, in dem ein Zurückrufen von E-Mails möglich ist:

Bester TV-Abstand: Männer näher dran, Frauen weiter weg

Nah dran? Weit weg? Irgendwo dazwischen? Wie weit man vom Geschehen auf dem Bildschirm entfernt sitzt, hat wesentlich mit der Größe des Fernsehers zu tun. Je größer die Bildschirmdiagonale, desto weiter weg möchte man beim Filmgucken in der Regel sitzen. Aber wie weit genau? Ein Check der Stiftung Warentest ergab: Frauen rücken lieber ein Stückchen weiter weg als Männer.

Der konkrete Test:

- 13 Männer und 12 Frauen zwischen 17 und 65 Jahren mussten ihren optimalen Abstand finden.
 - Getestet wurden die gängigen Diagonalen 43, 55 und 65 Zoll.
 - Auf dem Bildschirm liefen Inhalte in 4K-Auflösung.
- Das Ergebnis:
- Männern reichte im Schnitt die doppelte Bildschirmdiagonale als Abstand. Bei einem 55-Zoll-Fernseher sind das rund 2,80 Meter.
 - Frauen empfanden dagegen

einen Abstand als angenehm, der ungefähr dem 2,7-fachen der Diagonalen entsprach - beim gleichen Gerät also etwa 3,77 Meter.

- Bei anderen Bildschirmgrößen fielen die Ergebnisse ähnlich aus.

Alle zufrieden: 2,5-facher Abstand

Die Warentester schlugen auf ihrer Webseite als Kompromiss die Formel „2,5 mal Bildschirmdiagonale“ vor. Diese stellte alle Testpersonen einigermaßen zufrieden.

- Bei einem 43-Zoll-TV ist das ein Abstand von etwa 2,65 Metern.
- Bei 55 Zoll wären es 3,40 Meter.
- Bei 65 Zoll rund vier Meter.

Der Verbraucherverband Bundesverband verweist auf seiner Webseite zudem darauf, dass bei einem Empfang in Standardqualität (SDTV) ein etwas größerer Abstand sinnvoll sei als bei hochauflösender Qualität (HDTV). (dpa)



Check zum TV-Abstand der Stiftung Warentest. FOTO: DANIEL REINHARDT

MITRATEN UND GEWINNEN!

Schätzen Sie, wie viele Luftballons sich im Auto am Stand der PAZ beim BRAWO Mobility Spring befinden und gewinnen Sie mit etwas Glück ein Wochenende mit einem T-Roc Cabriolet!



Unseren Stand finden Sie am
**11. und 12. April in der Peiner
Fußgängerzone, in Höhe der
St.-Jakobi-Kirche.**



Gewinnspielzeitraum
11.04.-12.04.2026 23:30 Uhr,
Teilnahmemöglichkeit
persönlich vor Ort oder
online, Teilnahme ab
18 Jahren, Mitarbeiter
der Madsack Medien
Ostniedersachsen
GmbH & Co. KG sowie
zugehöriger Unter-
nehmen sind von der
Teilnahme ausgeschlos-
sen. Der Rechtsweg ist
ausgeschlossen. Bei meh-
reren richtigen Antworten
entscheidet das Los.

Zur Verfügung gestellt von Autohaus Gebr. Schmidt,
gestelltes Modell kann von Abbildung abweichen, T-Roc
Cabriolet, Energieverbrauch kombiniert: 6,7-6,2 l/100 km;
CO₂-Emissionen kombiniert: 150-141 g/km; CO₂-Klasse:
E. Angaben zu Verbrauch und CO₂-Emissionen bei Spannweiten in
Abhängigkeit von der Ausstattung des Fahrzeugs.

Wissen, was Peine und
die Region bewegt.

Peiner Allgemeine PAZ



rnd Partner im RedaktionsNetzwerk Deutschland

Bares für Wahres

Die Experten sind 5 Tage für sie vor Ort!

Öffnungszeiten:
Mo – Fr: 10:00 – 18:00 Uhr



Aktionswoche:
Vom: 13.04. - 17.04.2026



Dirndl, Trachtenmode, Lederhosen, usw.

Pelze: bis zu 7.500,-€

Lederjacken, Wildlederjacken, Mäntel.



letzte Aktion vor Saisonschluss 2026!

Wir suchen alle Arten von Pelzen, Lederjacken und Trachtenmode!

Die Nachfrage ist derzeit sehr hoch!

Wir zahlen bis zu 7.500,-€ für Pelze!

*Ankauf in Verbindung mit Gold



Lederjacken: bis zu 2.500,-€

Trachtenmode: bis zu 1.500,-€

Wir Kaufen auch:



in Edemissen

Buchenkamp 6 – 31234 Edemissen

Tel.: 0163 0171385

Wir Kaufen auch:



Bei Bares für Wahres können Sie Wahres für Bares verkaufen. Sie erhalten garantiert für Ihre Raritäten den besten Preis. Unsere Spezialisten prüfen Ihren Schmuck auf ihre Echtheit und begutachten und schätzen auch Ihre Antiquitäten zu unseren Aktionstagen. 5 Tage gültig! Sie brauchen keinen Termin und werden nach kurzer Wartezeit sofort empfangen. Beratung nach telefonischer Vereinbarung. Wir freuen uns auf Ihren Besuch.

SCHAUEN SIE VORBEI, ES WIRD SICH LOHNEN!

*Ankauf in Verbindung mit Gold

Robert Kwieck



Zahngold Bernsteine Edelsteine Alle Marken-Uhren



Ankauf von:

- Goldschmuck
- Zahngold
- Altgold
- Bruchgold
- Münzen
- Barren
- Diamanten
- Silber
- Tafelsilber
- Silberbesteck
- Platin
- Perlen
- Korallen
- Bernstein
- Uhren
- Luxusuhren
- Antiquitäten
- Militärs Sachen
- Gemälde
- Teppiche
- Und vieles Mehr

Ankauf von Goldschmuck aller Art.

Altgold, Bruchgold, Münzen, Barren, Platin sowie Ringe, Broschen, Ketten, Armbänder (Armbänder bevorzugt in breiter Form) Colliers, Medaillons, Gold Uhren (auch defekt)

Gerne prüfen wir Ihren Schmuck auf Echtheit

Kostenlose Begutachtung (auch vor Ort)
Bewertung Ihres Schmuckstücks
Für Senioren auch Hausbesuche
Profitieren sie von dem momentan hohen Goldkurs!

WIR KAUFEN AN:
WIR ZAHLEN BIS ZU
150 €
PRO GRAMM
Feingold



Wir kaufen auch Schmuckkästchen



Uhren aller Art



Taschenuhren aller Art

Wir zahlen sofort den ermittelten Wert in BARGELD aus!

Hausbesuche sind Kostenlos!

Gerne prüfen wir ihre Raritäten auf Echtheit!



Porzellan



Römer Gläser



Geweihede aller Art



Wir Kaufen Silber aller Art



Zinn



Goldschmuck



Modeschmuck

in Edemissen

Buchenkamp 6 - 31234 Edemissen

Tel.: 0163 0171385

Öffnungszeiten:

Mo – Fr: 10:00 – 18:00 Uhr

Satt? Ist dem Gehirn egal, solange es Snacks gibt

Warum greifen wir auch nach dem Essen zu Schokolade oder Chips? Forscher zeigen, wie unser Gehirn auf **verlockende Bilder** anspringt.

VON LARISSA SCHWEDE

Eigentlich pappsatt, aber der Schokoriegel geht noch rein? Ein Team der britischen University of East Anglia hat dieses Phänomen untersucht. Unserem Gehirn scheint es demnach bei der Verarbeitung von verlockenden Essensreizen gleichgültig zu sein, ob wir bereits genügend Nahrung zu uns genommen haben oder nicht, wie die Forscher im Fachblatt „Appetite“ schreiben. Sie führten mit 90 Erwachsenen ein Experiment durch und maßen währenddessen ihre Gehirnaktivität mit einem Gehirnscan, bei dem Elektroden auf der Kopfhaut platziert werden. Letztlich flossen die Daten von 76 Probanden in die Auswertung ein.

Die zu Beginn des Experiments hungrigen Teilnehmenden

gaben zuvor an, wie gern sie bestimmte Snacks mögen. Jedem wurde daraufhin je ein süßer und ein herzhafter Snack zugeteilt. Dann folgte ein Belohnungsspiel, bei dem die Probanden fiktive Lose für diese Snacks gewinnen konnten. Bei den Messungen erkannten die Forscher als Reaktion auf die Snack-Bilder Signale, mit denen das Gehirn einen Reiz als potenziell gewinnbringend oder wertvoll einstuft. Nach der Hälfte des Experiments bekamen die Probanden eines der zuvor gesehenen Lebensmittel zu essen – und zwar so viel davon, bis sie nach eigenen Angaben „keinen weiteren Bissen mehr wollten“. Danach ging das Belohnungsspiel weiter.

Im Gehirn spielte die Sättigung den Autoren zufolge kaum eine Rolle: Obwohl der Körper

eigentlich genug von dem Lebensmittel hatte, blieb die Reaktion ähnlich. Die Auswertung der neuronalen Aktivität zeigte, dass die Belohnungszentren im Gehirn weiterhin genauso stark auf Bilder des nun vom Körper eigentlich ungewollten Essens reagierten wie vor der Sättigung. „Tatsächlich konnte keine noch so große Sättigung die Reaktion des Gehirns auf köstlich aussehende Lebensmittel ausschalten“, erklärt der leitende Studienautor Thomas Sambrook.

Die Studie legt nahe, dass Reaktionen auf die Reize von Schokolade, Chips und Co. unabhängig von bewussten Entscheidungen wie Gewohnheiten funktionieren. Vor diesem Hintergrund sei es „kein Wunder, dass es sich unmöglich anfühlen kann, einem Donut zu widerstehen“, so Sambrook.



SYMBOLFOTO: YAN KRUKAU / PEXELS

ANZEIGE

Gewinnen Sie Tickets für HOLIDAY ON ICE!

Mit CINEMA OF DREAMS tourt HOLIDAY ON ICE durch Deutschland. Die Show, welche die Magie des Kinos mit Weltklasse-Eiskunstlauf, Akrobatik und spektakulären Showmomenten verbindet. Im Zentrum steht eine Geschichte über Freundschaft, Mut und große Träume: Drei Freunde entdecken ein verlassenes Kino, hauchen ihm neues Leben ein und starten ihre eigenen Filmwelten – Szene für Szene auf dem Eis.

Die Peiner Allgemeine Zeitung verlost gemeinsam mit Hallo Peine unter allen Leserinnen und Lesern 1x 2 Eintrittskarten für die Show am 18. April, um 19 Uhr in Hannover.

So können Sie an der Verlosung teilnehmen: Scannen Sie den QR-Code und hinterlassen Sie auf unserer Gewinnspielseite Ihre Kontaktdaten. Teilnahmeschluss ist der 12.04.2026, 23:30 Uhr.



Direkt zur Verlosung: Einfach den QR-Code mit dem Handy scannen.

9701801_002426



Foto: HOLIDAY ON ICE



Italien **7 Tage Busreise**

Frühlingstraum in der Toskana

Zwischen Olivenhainen und Blütenpracht

Leistungen

- ✓ Fahrt im Luxusreisebus
- ✓ 2 x Übernachtung/HP im DZ im Raum Gardasee
- ✓ 4 x Übernachtung an der Versiliaküste im DZ im ***s Hotel Suisse in Marina di Pietrasanta
- ✓ 4 x Frühstücksbuffet
- ✓ 4 x 3-Gang-Abendessen inkl. Salat- und Gemüsebuffet an der Versiliaküste
- ✓ Stadtführungen Pisa und Lucca
- ✓ Ausflüge Cinque Terre mit Schifffahrt und Zugfahrt, San Gimignano und Volterra
- ✓ 1 x Weinprobe mit kleinem Imbiss
- ✓ durchgehende Reisebegleitung
- ✓ Ausflug Florenz zubuchbar

Termin
17.05. - 23.05.26

Preise pro Person
im DZ: **999,- €***
EZ-Zuschlag: 130,- €

Reisecode: I-TOFR



Italien **7 Tage Busreise**

Italienische Adria für Alleinreisende

Padua - Rimini - Ravenna - San Marino - Verona

Leistungen

- ✓ Fahrt im Luxusreisebus
- ✓ 2 x Übernachtung mit HP im Raum Südtirol bzw. Tirol
- ✓ 4 x Übernachtung im DZ im ***Hotel Croce del Sud in Bellaria
- ✓ 4 x Frühstücksbuffet
- ✓ 4 x Abendessen (3-Gang-Menü) mit ausgewählten Getränken (Wein, Wasser, Soft-Drinks)
- ✓ 1 x Candle-Light-Dinner (i.R.d.HP)
- ✓ Stadtführungen Padua und Verona
- ✓ Ausflüge Rimini und Santarcangelo, San Marino und San Leo, Ravenna
- ✓ Eintritte zu mehreren Denkmälern in Ravenna
- ✓ Weinfest und Tanzabend im Hotel
- ✓ durchgängige Reisebegleitung

Termine
05.05. - 11.05.26
29.09. - 05.10.26

Preise pro Person
im DZ: **1029,- €***
KEIN EZ-Zuschlag!

Reisecode: I-BELL



Deutschland **2 Tage Busreise**

ZDF Fernsehgarten

Ein bunter Mix aus Musik, Stars und Wissenswertem

Leistungen

- ✓ Fahrt im Luxusreisebus
- ✓ 1 x Übernachtung im DZ im ***Hotel Super 8 Mainz Zollhafen in Mainz
- ✓ 1 x Frühstücksbuffet
- ✓ Stadtführung Mainz
- ✓ Eintrittskarte ZDF-Fernsehgarten (Stehplatz)

Termine
20.06. - 21.06.26
18.07. - 19.07.26
15.08. - 16.08.26
19.09. - 20.09.26

Preise pro Person
im DZ: **219,- €***
EZ-Zuschlag: 40,- €

Reisecode: D-QZDF



Frankreich **5 Tage Busreise**

Paris spezial

Stadt der Liebe und Künste erleben!

Leistungen

- ✓ Fahrt im Luxusreisebus
- ✓ 4 x Übernachtung im DZ im ****Hotel Mercure Porte de Pantin
- ✓ 4 x Frühstücksbuffet
- ✓ 3 x 3-Gang-Abendessen im Hotel
- ✓ 1 x Abendessen im Bistro in Montmartre
- ✓ Stadtrundfahrt Paris
- ✓ Ausflug „Montmartrebummel“
- ✓ abendliche Rundfahrt Paris
- ✓ Ausflüge Versailles mit Schlossbesichtigung inkl. Führung & Eintritt, La Defense, Marais und Notre Dame
- ✓ Bootsfahrt auf der Seine
- ✓ alle Ausflüge mit qualifizierter, örtlicher Reiseleitung
- ✓ durchgehende Reisebegleitung

Termine
22.05. - 26.05.26
06.08. - 10.08.26
02.10. - 06.10.26

Preise pro Person
im DZ: **ab 999,- €***
EZ-Zuschlag: ab 210,- €

Reisecode: F-QPARS



Österreich **4 Tage Busreise**

Wunderbares Wien

Die Donaumetropole erwartet Sie

Leistungen

- ✓ Fahrt im Luxusreisebus
- ✓ 3 x Übernachtung im DZ im Hotel Klaus in Wolkersdorf
- ✓ 3 x Frühstücksbuffet
- ✓ 2 x Abendessen als 3-Gang-Menü im Hotel
- ✓ 1 x Abendessen beim Heurigen
- ✓ Stadtführung Wien
- ✓ Halbtagesausflug Wienerwald
- ✓ Freizeit in Wien
- ✓ Ortstaxe
- ✓ durchgehende Reisebegleitung

Termine
08.05. - 11.05.26
19.07. - 22.07.26
12.09. - 15.09.26

Preise pro Person
im DZ: **525,- €***
EZ-Zuschlag: 89,- €

Reisecode: A-QWIEN



Österreich **7 Tage Busreise**

Kärnten all inclusive

„Grüß Gott“ im sonnigen Süden

Leistungen

- ✓ Fahrt im Luxusreisebus
- ✓ Begrüßungsschnaps
- ✓ 6 x Übernachtung im DZ im ***Alm-Resort Frühauf direkt an der bekannten Nockalmstraße
- ✓ 6 x Frühstücksbuffet
- ✓ 4 x Abendbuffet
- ✓ 1 x Essen vom heißen Stein
- ✓ 1 x Grillfeier am Biotop mit Musik
- ✓ 2 x Kaffee/Kuchen im Hotel
- ✓ ausgewählte Getränke im Hotel von 10:00-22:00 Uhr
- ✓ alle Leistungen lt. Reiseverlauf
- ✓ durchgehende Reisebegleitung

Termine
12.07. - 18.07.26
25.09. - 01.10.26

Preise pro Person
im DZ: **1079,- €***
EZ-Zuschlag: 110,- €

Reisecode: A-KAAI



Österreich **8 Tage Busreise**

Vom Wörthersee zu Kärntens Juwelen

Kärntens Vielfalt entdecken

Leistungen

- ✓ Fahrt im Luxusreisebus
- ✓ 7 x Übernachtung im DZ im ***Hotel Kärnten in Krumpendorf
- ✓ 6 x Frühstücksbuffet
- ✓ 1 x Sektführstück
- ✓ 6 x 3-Gang-Menü am Abend
- ✓ 1 x Grillabend
- ✓ Schifffahrt auf dem Wörthersee
- ✓ Ortsführung in Velden
- ✓ Nockalmfahrt mit Reiseleitung
- ✓ Ortsführung in Villach
- ✓ durchgehende Reisebegleitung
- ✓ Ausflüge Seen-Fahrt, Weissensee und Spittal an der Drau, Klagenfurt mit Pyramidenkogel zubuchbar

Termin
21.09. - 28.09.26

Preise pro Person
im DZ: **1059,- €***
EZ-Zuschlag: 205,- €

Reisecode: A-TVAW



Deutschland **8 Tage Bus-/Schiffs-/Radreise**

Mit Rad und Schiff entlang von Oder und Havel

Stralsund-Rügen-Usedom-Stettin-Schwedt-Eberswalde-Oranienburg-Berlin

Leistungen

- ✓ Transfer im Luxusreisebus
- ✓ 7 x Übernachtung in der gebuchten Kabine
- ✓ Programm gemäß Reiseverlauf von Stralsund nach Berlin
- ✓ Vollpension: 7 x Frühstück, 6 x Lunchpaket für Fahrradtouren oder Mittagssnack, 6 x Kaffee und Kuchen am Nachmittag, 7 x 3-Gang-Abendessen
- ✓ 7-Gang-Unisex-Tourenräder (E-Bikes zubuchbar)
- ✓ Tägliche Radtourenbesprechung
- ✓ Ausführliche, digitale Reiseunterlagen, Navigations-App und GPS-Daten für die Radtouren
- ✓ SE-Tours Bordreiseleitung
- ✓ Alle Passagier- und Hafengebühren

Termin
18.07. - 25.07.26

Preise pro Person
2-Bett-Kabine achtmern: **1549,- €***
2-Bett-Kabine: 1749,- €
Einzelkabine: 2229,- €

Reisecode: D-MSPRS

*** zzgl. Treibstoffkostenzuschlag (nähere Infos online oder telefonisch)**

Beratung und Buchung:

0531 - 250 99 30

info@fumu-reisen.de
www.fumu-reisen.de



Unsere exklusiven Beratungs- & Buchungsstellen in Ihrer Region Peine

TUI TRAVELStar Reisebüro
Clauener Str. 6 - 31249 Hohenhameln
Tel. 05128 - 5128
info@reisebuero-hohenhameln.de

Reiseraum Peine
Am Markt 22-23 • 31224 Peine
Tel. 05171 - 9075075
urlaub@reiseraum-peine.de

Rundum-Reise-Service Marion Ludwig
Gerhardstraße 46 • 31241 Ilsede
Tel. 05172 - 949 60 70
info@rundum-reise-service.de



Gut gerüstet: Mit mehreren Karten und etwas Bargeld sind Urlauber flexibel und sicher unterwegs.

FOTO: CLARA MARGAIS

5 Tipps für eine sichere Reisekasse

In den Osterferien begeben sich viele Menschen auf die erste große Reise des Jahres. Auch wenn vielleicht schon Unterkunft und Mietwagen gebucht und bezahlt sind: Um vor Ort „flüssig“ und finanziell abgesichert zu sein, sollte man fünf einfache Tipps beherzigen, rät der Dienstleister Euro Kartensysteme.

1. Karten kombinieren

Nehmen Sie die Girocard und eine weltweit gültige Debit- oder Kreditkarte mit, um flexibel bezahlen zu können. Bewahren Sie die Karten aber getrennt auf. Lernen Sie die PINs auswendig, statt sie zu notieren.

2. Rahmen prüfen

Sind die Karten fürs Bezahlen und Abheben am Reiseziel freigeschaltet und reicht der Verfügungsrahmen? Das lässt sich im Onlinebanking oder über den Kundenservice des Kreditinstituts klären.

3. Bargeld mitnehmen

Sinnvoll ist es zum Beispiel, 100 bis 200 Euro der Landeswährung in kleinen Scheinen mitzunehmen. Mehr gibt es meist günstiger am Automaten vor Ort. Wichtig: Wer beim Abheben die Abrechnung in der jeweiligen Landeswährung wählt, vermeidet teure Aufschläge.

4. Kopien machen

Fotografieren Sie Ausweisdokumente und Zahlungskarten vor dem Urlaub ab, um für einen Verlust gewappnet zu sein. Passwortgeschützt auf dem Smartphone oder verschlüsselt in einer Cloud sind die Fotos sicher aufbewahrt. Ein Sicherheitsplus: getrennt von den Originalen aufbewahrte Papierkopien.

5. Sperr-Notruf speichern

Für den Fall, dass Karten verloren gehen: Speichern Sie den Sperr-Notruf +49 116 116 im Handy und notieren Sie ihn zusätzlich. In der zugehörigen «SperrApp» kann man Kartendaten hinterlegen, um schnell reagieren zu können. (dpa)

Handynutzung am Arbeitsplatz: Wie viel ist erlaubt?

Kurz mal eine private Nachricht beantworten oder durch Social Media scrollen – was für viele im Alltag selbstverständlich ist, ist am Arbeitsplatz meistens unangebracht. Doch ein komplettes Handyverbot gibt es selten. Wann ist die Grenze bei der Nutzung des Smartphones also überschritten?

„Meistens ist die Handynutzung am Arbeitsplatz gar nicht geregelt“, sagt Peter Meyer, Fachanwalt für Arbeitsrecht. Wer also kurz eine Nachricht oder einen dringenden Anruf beantworten möchte, kann dies in der Regel auch ohne Probleme machen. Dabei sollte trotzdem darauf geachtet werden, dass die Nutzung verhältnismäßig und nur kurzzeitig stattfindet.

Für Wichtiges, nicht aber für Unterhaltung

Wird das Handy aber nicht für wichtige Anliegen verwendet, sondern für längere Konversationen, zum Browsen von Social

Media oder als sonstiger Zeitvertreib, kann das Konsequenzen haben. Im Grunde stellt das nämlich einen Arbeitspflichtenverstoß dar, so Meyer. Der Arbeitgeber kann dann eine Ermahnung oder sogar eine Abmahnung aussprechen. Ein sofortiger Kündigungsgrund ist das allerdings nicht.

In einzelnen Fällen kann die Nutzung des Handys auch im kompletten Betrieb verboten sein. Das kann etwa vorkommen, wenn es sich um einen Job im Sicherheitsbereich handelt. Hier kann es dann klare Vorgaben geben, ob das Handy generell überhaupt benutzt werden darf, oder ob bestimmte Apps und Programme einfach nicht geöffnet und verwendet werden dürfen.

Zur Person: Peter Meyer ist Fachanwalt für Arbeitsrecht und Mitglied des geschäftsführenden Ausschusses der Arbeitsgemeinschaft Arbeitsrecht im Deutschen Anwaltverein (DAV). (dpa)



Das Handy ist am Arbeitsplatz ein leidiges Thema - ganz verboten darf der Arbeitgeber es aber nur mit gutem Grund.

FOTO: ZACHARIE SCHEURER

Ist Lesen bei Schummerlicht wirklich schlecht für die Augen?

Mit einem Roman auf dem Sofa versackt, nun dämmert es langsam. Doch der Lampenschalter gerade nicht in Griffweite und das Kapitel gerade so spannend?

Dann kommt hier eine (halbe) gute Nachricht: Wer bei schlechtem Licht liest, riskiert keine langfristigen Augenschäden. „Dadurch entstehen weder Augenerkrankungen noch verschlechtern sich die Sehweite“, sagt Seleman Bedar, ärztlicher Leiter des OSG Augenzentrums Siegburg.

Dennoch gibt es einen un-



Keine langfristigen Schäden: Lesen bei schlechtem Licht verschlechtert weder die Sehkraft noch verursacht es Augenerkrankungen.

FOTO: MASCHA BRICHTA

erwünschten Effekt, den man sich durch das Lesen im Schummerlicht möglicherweise einkauft: Kopfschmerzen. Die Erklärung: „Bei schlechten Lichtverhältnissen beanspruchen wir das Auge mehr“, so der Augenarzt. Die kleinen Muskeln in unseren Augen müssen mehr arbeiten und können dadurch schneller ermüden - das kann zu Kopfweh führen. Wer sich das ersparen will, knipst also besser das Licht an.

Besonders eine Gruppe Menschen sollte darauf achten, in

einer gut ausgeleuchteten Umgebung zu lesen: Patientinnen und Patienten mit einer altersbedingten Makuladegeneration (AMD).

Bei dieser häufigen Augenerkrankung lässt nach und nach die Sehkraft im Bereich des schärfsten Sehens ab. „Dieses Krankheitsbild führt dazu, dass Patienten mehr und mehr Probleme haben beim Lesen. Eine gute, helle Beleuchtung verbessert häufig die Lesefähigkeit deutlich“, sagt Seleman Bedar. (dpa)

Kind hat Reiniger getrunken? Was Eltern (nicht) tun sollten

Kleinkind-Eltern können ihre Augen nicht überall haben. Allerdings kennt kindliche Neugier kaum Grenzen: Bekommt der Nachwuchs Bodenreiniger, Waschmittel oder Spüli in die Hand, wird schon mal genuckelt oder probiert.

Haushaltsreiniger zählen dem Universitätsklinikum Bonn zufolge zu den häufigsten Ursachen für Vergiftungen bei Kindern. Auch Medikamente, Pflanzen, Kosmetika und Chemikalien wie Desinfektionsmittel oder Insektensprays landen häufig in den Körpern von Kindern.

Vergiftungen sind nur selten ein Notfall

Erwischt Eltern das Kind mit einer offenen Putzmittelflasche, kommt schnell Panik auf. Ist das ein Notfall? Müssen wir jetzt so schnell wie möglich ins Krankenhaus?

Ruhe bewahren und einmal tief durchatmen ist ein guter Anfang - auch damit sich Angst und Unruhe nicht aufs Kind übergehen. „In der Regel ist es nicht notwendig, ins Krankenhaus zu gehen nach einer Vergiftung“, sagt David Steindl, Leiter des

Giftnotrufs der Berliner Charité, im „Risiko“-Podcast des Bundesinstituts für Risikobewertung (BfR).

Um die individuelle Situation von Profis einschätzen zu lassen und zu klären, wie es weitergeht, ist allerdings ein Anruf beim Giftnotruf sinnvoll. Eine Übersicht über hierzulande verfügbare Giftnotrufe ist online zu finden.

Zeigt das Kind lebensbedrohliche Symptome wie Atemnot, Bewusstlosigkeit, starke Krämpfe oder Lähmungserscheinungen sollten Eltern allerdings sofort den Notruf 112 wählen, so das Uniklinikum Bonn.

Bei schäumenden Mitteln hilft meist schon ein Butterbrot

Gut zu wissen: Putzmittel, die lediglich schäumend wirken, verursachen in der Regel keine schweren gesundheitlichen Folgen, so David Steindl im BfR-Podcast. Die Mittel können allerdings im Magen aufschäumen, sodass das Kind würgen muss - das kann in seltenen Fällen gefährlich werden.

Gut also, wenn der Nach-



Hat das Kind Putzmittel zu sich genommen, ist ein Anruf beim Giftnotruf sinnvoll, um Profis die Situation einschätzen zu lassen. FOTO: BODO MARKS

wuchs in so einer Situation etwas isst, das den Schaum im Magen zusammenfallen lässt. Steindl zufolge eignen sich dafür ein dick beschmiertes Butterbrot oder ein Löffel Butter oder auch Nuss-Nougat-Creme. Das darin enthaltene Fett greift nämlich die Struktur des Schaums an, sodass er sich nicht länger halten kann.

Wichtige Info bei Vergiftungen: der UFI-Code

Bei aggressiveren Reinigern kann es hingegen kritischer fürs Kind werden. Chemische Produkte, die als gesundheitlich gefährlich eingestuft sind, haben daher auf ihrer Verpackung einen sogenannten UFI-Code. Er besteht aus insgesamt 16 Buchstaben und Zahlen, aufge-

teilt in vier gleich große Blöcke.

Hat das Putzmittel einen solchen Code, sollten Eltern ihn für das Telefonat mit dem Giftnotruf bereithalten. Dank ihm kann die Person am anderen Ende der Leitung rasch klären, welche Substanzen das Produkt enthält, wie gefährlich sie dem Kind werden können - und was nun am besten zu tun ist. (dpa)

Mundsoor bei Erwachsenen: Woher er kommt und was hilft

Mundsoor betrifft nur Babys oder Kleinkinder? Nein. Auch Erwachsene können betroffen sein. Den Auslöser der Pilzinfektion habe jeder zweite Mensch in seinem Körper, sagt Julia Thome, Zahnärztin vom Kölner Zahnmedizinzentrum Carree Dental.

Die gute Nachricht: Den meisten macht er nicht zu schaffen. Mit der Zahnbürste wird der weiße Belag einfach weggebürstet.

Wenn die weißen Flecken aber häufiger auf Zunge oder

Mundschleimhaut auftauchen, es vielleicht sogar brennt oder schmerzt, sollte der Haus- oder Zahnarzt einen Abstrich machen. Steht der Erreger fest, müssen für einige Tage Tabletten mit einem Anti-Pilzmittel gelutscht werden.

Unterstützend zur Therapie sollte man möglichst wenig Zucker- und Hefehaltiges essen und trinken. Hilfreich ist auch, mit verdünntem Apfelessig oder warmem Salzwasser zu spülen oder probiotischen Joghurt dünn auf die betroffenen

Stellen aufzutragen.

Bei längerem Mundsoor-Befall kann es außerdem wichtig sein, den Darm mit Medikamenten und passender Ernährung zu regenerieren.

Welche Faktoren erhöhen das Risiko?

Dass manche Menschen mehr und andere weniger von der Infektion betroffen sind, kann laut der Expertin zum Beispiel an einem schwachen Immunsystem liegen. Mundsoor kann auch eine Nebenwirkung von Stoffwechselerkrankungen oder Antibiotika-Einnahme sein. Stress erhöht ebenfalls das Risiko, dass die Mundflora gestört wird.

Nicht zuletzt kann es an mangelnder Mundhygiene liegen, dass sich der Pilz ausbreitet. „Putze ich mir regelmäßig gründlich die Zähne und reinige zudem die Zunge mit einem speziellen Schaber, haben schädliche Ablagerungen kaum eine Chance“, sagt die Zahnärztin. Auch schlecht sitzende oder schlecht gesäuberte Zahnprothesen bieten Pilzen einen guten Nährboden. Die Prothesen daher am besten nach jedem Essen gründlich reinigen. (dpa)



Wer sich regelmäßig gründlich die Zähne putzt und die Zunge mit einem speziellen Schaber reinigt, lässt schädlichen Ablagerungen kaum eine Chance. FOTO: CHRISTIN KLOSE

+++ SOFORT BARGELD +++ SOFORT BARGELD +++

OPHIRUM
Deutschlands größter Filialist

GOLDFUXX

REKORDSTÄNDE
IM GOLDPREIS!
JETZT IHR ALTGOLD
VERKAUFEN!

**OPHIRUM
MAGDEBURG**
Breiter Weg 213
39104 Magdeburg

**GOLDFUXX
BRAUNSCHWEIG**
Wendenstr. 57
38100 Braunschweig

**GOLDFUXX
BREMEN**
Fedelhören 12
28203 Bremen

WIR SIND FÜR SIE VOR ORT IN

HANNOVER
CALENBERGER ESPLANADE 1-8

**Bundesweit
42 Standorte**

- ✓ Qualitätsbarren & -münzen
- ✓ Schnelle & professionelle Abwicklung
- ✓ Anonymer Goldkauf
- ✓ Beste Preise für Ihr Altgold

www.ophirum.de



FOTO: IMAGO IMAGES

Glamour pur: In Paris findest du das wohl schönste Bahnhofsrestaurant der Welt

Auf der Karte stehen klassische **französische Gerichte**

Im Gare de Lyon verbirgt sich ein Restaurant wie aus einer anderen Epoche. Im „Le Train Bleu“ trifft Jugendstilpracht auf französische Sterneköche – so wird das Warten auf den Zug zum außergewöhnlichen Erlebnis.

Züge fahren mit quietschenden Bremsen ein, unverständliche Durchsagen schallen aus den Lautsprechern, Reisende eilen mit ihren Rollkoffern zum Gleis: Am Pariser Gare de Lyon geht es so hektisch zu wie an jedem modernen Großstadtbahnhof.

Ein paar Treppenstufen weiter oben jedoch, hinter einer schweren Holztür, betritt man eine ganz andere Welt. Im „Le Train Bleu“, das mit Bahnhofsgastronomie so viel zu tun hat wie ein Grandhotel mit einer Frittenbude, verstummt der Lärm der Züge. Wer hier isst, reist zurück in eine glanzvolle Zeit.

Ein Stück Belle Époque am Gare de Lyon

Als das Restaurant 1901 eröffnete, war Zugfahren noch wesentlich glamouröser als in der heutigen Zeit. Über Paris und Lyon rollte ein eleganter, blau lackierter Zug bis zur Côte d'Azur. Der „Train Bleu“, betrieben von der Gesellschaft PLM (Paris-Lyon-Méditerranée), galt als Inbegriff mondäner Fernreisen. Er war so etwas wie der französische Orient-Express, ein Symbol für Sehnsucht, Aufbruch und die elegante Art zu reisen.

Damit die Passagiere sich angemessen einstimmen konnten,



Der Eingang zum Restaurant „Le Train Bleu“ am Gare de Lyon.
 FOTO: IMAGO/ZOONAR



Ein Jugendstil-Traum: Das Bahnhofsrestaurant Le Train Bleu existiert seit 1901.

FOTO: IMAGO/IMAGEBROKER

erhielt der Architekt Marius Toudoire den Auftrag, ein Bahnhofslokal zu entwerfen, das dieses Gefühl von Fernweh einfängt. Das Restaurant hieß damals schlicht „Buffet de la Gare“, doch bescheiden war es sicher nicht.

Künstler verewigten an den Wänden und Decken jene Landschaften, die der Zug durchquerte: sonnige Küsten, Städte der Provence, mediterrane Szenarien. Große Kronleuchter funkelten im „Salon doré“, dem Saal der ersten Klasse, während die „Salle Réjane“ den Reisenden der zweiten Klasse vorbehalten war. Die schlichteren Räume trugen Namen wie „Salle marocaine“, „Salle tunisienne“ oder „Salle algérienne“.

Im Laufe der Jahrzehnte wurde der Ort zur festen Größe im Pariser Gesellschaftsleben. Die Modeschöpferin Coco Chanel, der Maler Salvador Dalí, die Schauspielerin Brigitte Bardot und der ehemalige Präsident François Mitterrand zählten zu den Gästen. Erst 1963 erhielt das einstige „Buffet de la Gare“ seinen heutigen Namen, als Hom-

mage an den legendären blauen Zug, der Reisende stilvoll an die Côte d'Azur brachte.

Heute stehen die prunkvollen Säle unter Denkmalschutz – zu Recht. Kronleuchter, vergoldete Ornamente, bemalte Decken, geschnitzte Holzvertäfelungen und originales Parkett erzählen von einer Epoche, in der Eleganz selbstverständlich war. Das „Le Train Bleu“ ist damit Restaurant und Zeitkapsel zugleich.

Kulinarik auf Sternenniveau statt Bahnhofsimbiss

Was das „Le Train Bleu“ wirklich außergewöhnlich macht, ist jedoch nicht allein das Interieur, sondern auch das kulinarische Erlebnis. Der Service funktioniert wie ein eingespieltes Ensemble, jede Bewegung folgt einer stillen Choreografie. Fleischstücke werden vor den Gästen tranchiert, Saucen am Tisch über die Gerichte gegeben und Crêpes Suzette in Grand Marnier flambiert, sodass sich das Orangenaroma im ganzen Saal verbreitet. Geprägt wurde die Küche lange von Sternekoch Michel Rostang, dessen Hand-

schrift bis heute spürbar ist. Auf der Karte stehen klassische französische Gerichte mit modernem Twist. Gearbeitet wird mit lokalen und regionalen Zutaten in hoher Qualität.

Dazu gehören etwa die berühmte Lammkeule, ebenso wie das Bresse-Huhn mit Estragoncreme oder ein am Tisch angerichtetes Tatar. Das Gratin Dauphinois (Kartoffelgratin) ist längst zur kulinarischen Visitenkarte des Hauses geworden. Und wer zum Dessert Baba bouchon bestellt, erlebt, wie delikates ein rumgetränkter Napfkuchen sein kann.

Preislich bewegt man sich im gehobenen Segment, aber das Ambiente und die Qualität der Gerichte entschädigen dafür doppelt. Vorspeisen wie Foie gras oder Jakobsmuscheln liegen bei etwa 30 Euro, Hauptgerichte wie Gnocchi mit schwarzem Trüffel oder Cordon bleu kosten zwischen 35 und 50 Euro. Die Nachspeisen, egal ob Kumpquat-Soufflé, Crêpe Suzette oder Crème brûlée mit Eis aus Buttermilch, sind für 19 Euro zu haben. Und wer speisen will wie

Gott in Frankreich, kann auch ein mehrgängiges Menü ordern.

„Le Train Bleu“: Alle Infos für deinen Besuch

Das „Le Train Bleu“ befindet sich direkt im Gare de Lyon in Paris, über den Gleisen in Halle 1. Es ist täglich geöffnet. Die Lounge-Bar empfängt Gäste von 7.30 bis 22.30 Uhr, wer aber im originalgetreuen Teil des Restaurants unter den eleganten Kronleuchtern und Fresken speisen will, sollte seinen Besuch zwischen 11.15 und 14.30 Uhr oder abends zwischen 19 und 22.30 Uhr planen.

Eine Reservierung ist besonders am Abend und am Wochenende dringend zu empfehlen – nicht nur wegen der Nachfrage, sondern auch, um sich einen der schönsten Plätze zu sichern. Einen Tisch können Reisende online reservieren, ein bis zwei Wochen Wartezeit sind hierbei die Regel.



Weitere Informationen findest du unter:
www.reisereporter.de/train-bleu

Glasfaser-Umstieg: Günstige Tarife sind Hauptanreiz

Stärkster Anreiz für einen Technologiewechsel beim Internetanschluss sind vor allem die Kosten: Knapp zwei Drittel der DSL- und Kabelinternet-Kunden (65 Prozent) würden hierzulande vor allem dann auf Glasfaser umsteigen, wenn der Tarif günstig ist beziehungsweise ein gutes Angebot vorliegt. Das geht aus einer InnoFact-Umfrage im Auftrag von Verivox hervor.

Gewichtige weitere Faktoren, die bei den Verbraucherinnen und Verbrauchern einen Wechselimpuls zu Glasfaser-Internet geben könnten, sind höhere Geschwindigkeiten sowie eine stabilere Verbindung (jeweils 52 Prozent).

Anbietervertrauen und Wertsteigerung nicht so wichtig

Nur für gut ein Viertel (26 Prozent) der Befragten wäre das Vertrauen in einen bekannten Anbieter entscheidend. Und auch die mögliche Wertsteigerung einer Immobilie durch einen Glasfaser-Anschluss wird als Wechselgrund nachrangig bewertet (16 Prozent).

Bei Menschen, die bereits Glasfaser nutzen, zeigt sich ein ähnliches Bild: In gut der Hälfte der Fälle (52 Prozent) war der Wechsel durch ein gutes Angebot oder eine gute Gelegenheit motiviert. Nur knapp ein Drittel (31 Prozent) wechselte nach eigenen Angaben primär wegen der generellen technischen Vorteile wie Verbindungsstabilität oder Geschwindigkeit zur Glasfaser.

Diese Tipps helfen beim Wechsel

Die Stiftung Warentest rät allen potenziellen Wechslerinnen und Wechsler Folgendes:

- Sich nicht an der Haustür von Vertretern unter Druck setzen lassen, die behaupten, dass man in Kürze ohne Internet dasteht, wenn man nicht sofort einen Glasfaser-Vertrag abschließt: Vor 2035 sei kein endgültiges Aus des DSL-Kupfernetzes zu erwarten. Ohnehin werden bestehende Netze erst dann abgeschaltet, wenn Glasfaser nahezu flächendeckend verfügbar und ein Wettbewerb in den neuen Netzen gewährleistet ist.
- Gratis-Anschluss zum Vertrag kann sinnvoll sein - auch jetzt schon: Eigentümer können davon profitieren, sich in einem Ausbaubereich Glasfaser ins Haus oder in die Wohnung legen zu lassen. Denn wer beim ausbauenden Anbieter einen Zweijahres-



Sparpotential: Buchen Eigentümer beim ausbauenden Anbieter für Glasfaser einen Zweijahres-Vertrag dazu, bekommen sie den Anschluss in der Regel kostenlos.

FOTO: UWE ANSPACH

trag dazu bucht, bekommen den Anschluss in der Regel kostenlos. Ansonsten könnten dafür 500 bis 1.000 Euro fällig werden.

- Vor allem und immer gilt: Bevor man irgendetwas unterschreibt, erst einmal in aller Ruhe verfügbare Tarife genau miteinander vergleichen - etwa im Internet bei Anbietern und über Vergleichsportale (Vertreter leben von der Provision, haben also wenig Interesse, den günstigsten Vertrag anzubieten.)
- So schnell darf's sein: Wer mit den Übertragungsraten seines bisherigen DSL-Anschlusses zufrieden ist, dürfte es auch mit einem Glasfaseranschluss mit maximal 300 Mbit/s sein. Das reicht fürs Streaming oder Homeoffice vollkommen aus. Aufstocken geht im Zweifel immer noch.
- So teuer könnte es werden: 300 Mbit/s sind bei den meisten Anbietern für rund 40 Euro im Monat zu haben, 150 Mbit/s kosten etwa 30 Euro. 1.000 Mbit/s (1 Gbit/s) schlagen meist mit mehr als 70 Euro im Monat zu Buche.
- Wenn alle Stricke reißen: Im Zweifel das zweiwöchige Widerrufsrecht nutzen, das für alle Verträge gilt, die an der Haustür, im Internet und am Telefon geschlossen wurden.

BGH: Vertragslaufzeit beginnt

mit dem Vertragsschluss

Dass die Vertragslaufzeit für einen Glasfaseranschluss schon mit dem Vertragsschluss beginnt und nicht erst ab der Bereitstellung des Anschlusses, hatte am 8. Januar der Bundesgerichtshof (BGH) entschieden (Az.: Az. III ZR 8/25). Der Vertragsschluss ist in der Regel der Zeitpunkt, zu dem man nach der Bestellung die Auftragsbestätigung erhält.

Wer bereits einen Vertrag abgeschlossen hat, sollte deshalb im Kundenportal des Anbieters oder auf seiner monatlichen Rechnung prüfen, welche Vertrags-

laufzeit-Daten dort angegeben sind. Die Mindestvertragslaufzeit für Telekommunikationsverträge darf 24 Monate grundsätzlich nicht überschreiten.

Falsche Laufzeit im Vertrag? - Dieser Musterbrief hilft

Sollte dort ein falsches Enddatum für die Laufzeit hinterlegt sein, sollten Kunden den Anbieter schriftlich zur Korrektur auffordern. Die Verbraucherzentralen haben dazu auf ihrer Webseite einen Musterbrief bereitgestellt.

Der BGH-Fall betraf zwar einen Glasfaservertrag, die recht-

liche Aussage des Urteils ist aber nicht auf Glasfaser als Technik beschränkt, führt das Ratgeberportal Finanztip aus.

BGH-Urteil kann auch für DSL- und Kabel-Verträge relevant sein

Das Urteil kann also nicht nur für Glasfaserverträge, sondern grundsätzlich für bestehende Telekommunikationsverträge mit Geschäftsbedingungen (AGB), in denen Anbieter versuchen, die Laufzeit an den späteren Bereitstellungszeitpunkt zu knüpfen, relevant sein.

Viele Verbraucher können Finanztip zufolge deshalb auch DSL-, Kabel- oder sonstige Internetverträge früher kündigen als gedacht - und so unter Umständen „teure Endmonate“ vermeiden, in denen Vertragsboni wie etwa Gutschriften oft nicht mehr gelten.

Anbieter könnten AGB nach BGH-Urteil geändert haben

Für nach dem BGH-Urteil neu abgeschlossene Internetverträge könnte das dann aber schon wieder nicht mehr gelten, erklärt Finanztip - und zwar dann nicht, wenn der jeweilige Anbieter seine AGB geändert und dort sinngemäß Folgendes festgelegt hat: Die Mindestvertragslaufzeit beginnt mit Schaltung des Anschlusses. Dafür ist es möglich, vor dem Schaltungstermin jederzeit ohne Frist zu kündigen.

Weil man in so einem Fall dann aber ganz ohne Anschluss dasteht, gebe es bereits Abmahnungen von Verbraucherzentralen gegenüber Anbietern. Neue Gerichtsverfahren dürften folgen. (dpa)

Nasse Keller? Feuchte Wände? Undichter Balkon?

- 28 Jahre Erfahrung
- 10 Jahre Gewährleistung
- TÜV-zertifiziert
- qualifiziertes Fachpersonal
- Festpreis- & Sauberkeitsgarantie



innotech GmbH
sanierungsfachbetrieb für feuchte bauwerke



Ehlbeek 17 · 30938 Burgwedel
www.innotech-team.de

Tel. 05139/27 82 60



Einfach lesen. Mehr bekommen.

PAZ Digital

+ Tablet

+ 200 € Cashback

Limitiert:
Nur bis
27. April

PAZ
E-Paper



Gilt nur für Neukunden.
Mehr Informationen zum Angebot auf
abo.PAZ-online.de/geschenkt
oder telefonisch unter 05171/406 176

Wissen, was **Peine**,
die **Region** und
die **Welt** bewegt.

Peiner Allgemeine
ZEITUNG



Finanzamt verlangt Belege: Was tun, wenn sie verloren sind?

Es ist ein klassischer Moment der Verunsicherung: ein Brief vom Finanzamt, darin die Aufforderung, bestimmte Nachweise vorzulegen - Rechnungen, Verträge, Belege. Doch was tun, wenn genau diese Unterlagen nicht (mehr) existieren? Viele Betroffene glauben, damit automatisch im Nachteil zu sein. Das ist ein Irrtum.

Zwar gilt im Steuerrecht die Mitwirkungspflicht des Steuerpflichtigen. Wer steuerlich relevante Angaben macht, muss diese grundsätzlich erläutern und auf Nachfrage belegen. Gleichzeitig kennt das Recht aber auch klare Grenzen: Niemand ist verpflichtet, Unmögliches zu leisten. Das Finanzamt darf keine Beweise verlangen, die objektiv nicht mehr beschafft werden können - etwa weil Unterlagen nicht aufbewahrungspflichtig waren, durch Zeitablauf vernichtet wurden oder bei Dritten nicht mehr erhältlich sind.

Entscheidend ist das Verhalten nach Eingang der Anfrage. Wer

nicht reagiert oder die Aufforderung ignoriert, riskiert eine Schätzung - und diese fällt erfahrungsgemäß selten zugunsten des Steuerzahlers aus. „Wer hingegen offen kommuniziert, hat deutlich bessere Karten“, sagt Daniela Kar-

be-Geßler vom Bund der Steuerzahler. „Eine sachliche Erklärung, warum Unterlagen fehlen, ist der erste Schritt.“ Wichtig ist dabei: keine Ausflüchte, sondern klare, nachvollziehbare Gründe.

An die Stelle der Originalbe-

lege können sogenannte Ersatznachweise treten. Kontoauszüge, E-Mail-Korrespondenzen, eigene Aufstellungen oder auch Vergleichswerte aus anderen Jahren können helfen, den Sachverhalt plausibel zu machen. Das Steuer-

recht verlangt nicht immer den lückenlosen Vollbeweis - häufig genügt eine schlüssige Glaubhaftmachung.

Selbst wenn das Finanzamt Kürzungen vornimmt, ist das Verfahren damit nicht abgeschlossen. „Gegen einen Steuerbescheid kann Einspruch eingelegt werden, insbesondere wenn die Behörde ihr Ermessen nicht nachvollziehbar ausgeübt hat“, so Karbe-Geßler. Die Rechtsprechung stellt klar: Allein das Fehlen von Belegen rechtfertigt keine pauschale Ablehnung.

Fazit: Fehlende Nachweise sind kein Beinbruch. Wer kooperiert, plausibel erklärt und seine Rechte kennt, kann auch ohne perfekte Unterlagen zu einem fairen Ergebnis kommen.

Der Bund der Steuerzahler Deutschland unterstützt seine Mitglieder bei solchen Fragestellungen mit praxisnahen Informationen und hilfreichen Tipps - damit aus einem unangenehmen Behördenbrief kein dauerhaftes Problem wird. (dpa)



Darf das Finanzamt nicht: steuerlich beraten. Was es aber darf: steuerliche Sachverhalte auf Nachfrage erklären. FOTO: CHRISTOPH SOEDER

Gesundheit

ANZEIGE

Thema: Rheumatische Schmerzen in Gelenken, Muskeln und Knochen

„Mein Leid wurde endlich gelindert!“

„Ich hatte Schmerzen in beiden Knien. Ohne Schmerzen ging nichts mehr“, klagt Eva M. über ihren langen Leidensweg. „Vom Stuhl oder Sessel aufstehen oder eine Treppe benutzen war ohne Schmerzen nicht möglich.“ Dann entdeckte sie die Arzneitropfen Rubaxx aus der Apotheke - und war schnell begeistert! „Was soll ich sagen? Es hilft!“



Das Erfolgsgeheimnis der Rubaxx Tropfen: der darin enthaltene natürliche Arzneistoff Rhus toxicodendron, der schmerzlindernd bei rheumatischen Schmerzen wirkt! „Heute sind die Schmerzen weg. Bisher habe ich auch keine Nebenwirkungen“, berichtet Eva M. weiter. Kein Wunder, denn Rubaxx ist nicht nur wirksam, sondern auch gut verträglich. Anders als bei vielen chemischen Schmerzmitteln sind bei Rubaxx keine schweren Neben- oder Wechselwirkungen bekannt. So sind die Tropfen auch für die Einnahme bei chronischen Schmerzen geeignet.

Überzeugen auch Sie sich von den Nr. 1* Arzneitropfen bei rheumatischen Schmerzen: Rubaxx (Apotheke, rezeptfrei)!



*Arzneitropfen bei rheumatischen Schmerzen; Absatz nach Packungen, Quelle: Insight Health, MAT 01/2025 • Abbildungen Betroffenen nachempfunden, Name geändert

RUBAXX. Wirkstoff: Rhus toxicodendron Dil. D6. Homöopathisches Arzneimittel bei rheumatischen Schmerzen in Knochen, Knochenhaut, Gelenken, Sehnen und Muskeln und Folgen von Verletzungen und Überanstrengungen. • Zu Risiken und Nebenwirkungen lesen Sie die Packungsbeilage und fragen Sie Ihre Ärztin, Ihren Arzt oder in Ihrer Apotheke. • PharmaSGP GmbH, 82166 Gräfelfing

Voll im Trend: Einschlaf-Drink mit Melatonin

Wie dieses einfache Ritual das Einschlafen vollkommen verändert



Der neue Abendmoment wird getragen von einer Kombination bewährter Inhaltsstoffe. Melatonin, das Schlafhormon, verkürzt die Einschlafzeit. Vitamin B6 trägt zu einer normalen psychischen Funktion sowie zu einem normalen Nervensystem bei.

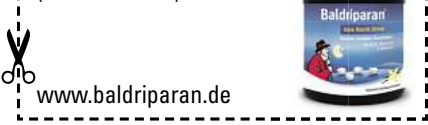
Glycin spielt eine wichtige Rolle: Studien zeigen, dass es die Schlafqualität fördern und die Erholung nach Belastung verbessern kann.^{1,2} Es unterstützt den Schlaf auf natürliche Weise.

70 Jahre Schlafexpertise in einer Tasse

Wenn es um erholsame Nächte geht, gilt Baldriparan seit über 70 Jahren

als Spezialist. Ihre pharmazeutische Expertise stecken die Schlafspezialisten nun in eine wohlschmeckende Tasse voller Abendruhe. Einfach das Pulver vor dem Schlafengehen in Ihr Lieblingsgetränk einrühren, und sanft einschlafen.

Für Ihre Apotheke:
Baldriparan Gute Nacht Drink
(PZN 20092398)



www.baldriparan.de

Baldriparan® Gute Nacht Drink ist ein Nahrungsergänzungsmittel. • Melatonin trägt dazu bei, die Einschlafzeit zu verkürzen. • Vitamin B6 trägt zu einer normalen psychischen Funktion bei und zur Verringerung von Müdigkeit und Ermüdung. • Ramos-Jiménez et al. 2024. An Update of the Promise of Glycine Supplementation for Enhancing Physical Performance and Recovery • Yamadera et al. 2007. Glycine ingestion improves subjective sleep quality in human volunteers, correlating with polysomnographic changes • Abbildung Betroffenen nachempfunden

▶ **STELLENANGEBOTE ALLGEMEIN**

Schülerjob gesucht?

Jetzt Zeitungen austragen und Geld verdienen bei der WM Vertriebs- und Werbeservice GmbH

Einfach online oder über **WhatsApp** bewerben und den **QR-Code** scannen:



Freie Gebiete:

- Wierthe
- Wendeburg
- Bortfeld
- Rüper
- Kl. Ilsede
- Kl. Bülten
- Handorf



11200801_002426

Dein Job in Peine und Region

lokalboten.de
#1 für Zustelljobs

Freie Stellen in

- Edemissen
- Clauen
- Groß Ilsede
- Schwicheldt
- Handorf
- Vöhrum
- Telgte

Heute eingestellt,
morgen zugestellt

Egal ob Vollzeit, Teilzeit oder als Minijob. Wähle aus den besten Zustelljobs deiner Region den aus, der zu dir passt!



jetzt.bewerben@lokalboten.de
Hotline: 0800 1234 399
(kostenfrei)

10441101_002426



Westfalen Medical

Wir suchen:

Therapiespezialist im Außendienst (m/w/d)

im Bereich Schlaf- und Beatmungsmedizin Braunschweig | Vollzeit

- Beratung von Patienten, Angehörigen und Pflegediensten, insbesondere im Rahmen von Schulungen
- Auslieferung und Einweisung von Medizintechnikgeräten sowie Maskenanpassungen im Bereich Schlaf- und Beatmungsmedizin

Ihr Profil:

Abgeschlossene Ausbildung als examinierter Gesundheits- und Krankenpfleger, als medizinische Fachangestellte oder eine vergleichbare medizinische Ausbildung

Interesse geweckt?

Hier geht's zum Job – einfach QR-Code scannen!
bewerbung@westfalenmedical.de



11542301_002426



Lagune Peine GmbH • Eschenstraße 12
31224 Peine • Tel. 05171 - 9078835
www.pflegedienst-lagune.de

Wir suchen für unseren ambulanten Pflegedienst (m/w/d)

Pflegehelfer/innen in Voll- und Teilzeit

Bewerbung bitte schriftlich oder per mail unter:
info-pe@pflegedienst-lagune.de

12012901_002426

▶ STELLENGESUCHE ALLGEMEIN

Gelernter Gärtner sucht Arbeit
☎ 0157/33254341

Fliesenleger sucht Arbeit.
☎ 0160/ 977 39 654

▶ IMMOBILIENMARKT ANGEBOTE

7 Zimmer | 157 m² | 249.900,- €



Festpreis Impuls 157

Wärmepumpe, Sicherheitsfenster 3-fach verglast, Rollläden, Gästezimmer im EG, inkl. Ausbaureserve, Drempel 1,31 m
☎ 0531/87 70 40

Westermann Massivhaus GmbH, 38122 BS, Steinberganger 2
11165201_002426

▶ BIS 150 000 EURO

Ilsede: Fachwerkhaus

Mit Garten zum Modernis., 140m² Wfl, 6 Zi, Keller, Grg, Bj.1899, OH Elektro, B: 247kWh/(m²a), Kl.G, 135.000,-. 05172-9644911, ella-henke-immobilien.de

▶ 200 000 BIS 250 000 EURO

Ilsede: 2-Fam.hs m. 8 Zi

Viel Platz + schöner Garten, 228m² Wfl, Keller, Garage, Bj.1906, OH Elektro, B: 218 kWh/(m²a), Kl.G, 240.000,-. 05172-9644911, ella-henke-immobilien.de

Saniertes EFH Peine, 331 qm Grundstück, 90 qm Wfl., Bj.1956, mit Garage, 225.000€, ☎0173-7563629

▶ 300 000 BIS 350 000 EURO

Vechelde: Fachwerkhaus

2 Whg, teilsan., auf idyllischem Grdst, 270m² Wfl, 8 Zi, Bj.1920, ZH Gas, B: 267kWh/(m²a), Kl.H, 315.000,-. 05172-9644911, ella-henke-immobilien.de

▶ 350 000 BIS 450 000 EURO

Modernes 1-Fam.haus

Edemissen: Mit großem Garten u. hochwertiger Ausstattung, 135m² Wfl, 4 Zi, 2 Stellplätze, Bj.2021, ZH WP, B: 31 kWh/(m²a), Kl.A, KP 445.000,-. 05172-9644911, ella-henke-immobilien.de

▶ 3-ZIMMER-EIGENTUMSWOHNUNGEN

3 Zimmer +450m² Garten

Lengede: Modernis. ETW mit 68m² Wfl, Kellerr., EBK, Bj.1956, EH Gas, B: 475 kWh/(m²a), Kl.H, KP 148.000,-. 05172-9644911, ella-henke-immobilien.de

▶ IMMOBILIENMARKT GESUCHE

SUCHE Haus zum kauf

EFH & MFH, auch sanierungsbedürftig und älter oder zum abreißen.
☎ 0176/ 86099868

▶ EIGENTUMSWOHNUNGEN

Gesucht ab 70m²

Ehepaar, Ende 50, sucht gepflegte Eigentumswohnung mit Balkon bis max. 1. OG oder mit Fahrstuhl. 05172-9644911, ella-henke-immobilien.de

Familienvater sucht...

...Wohnung ab Baujahr 1950 zur Altersvorsorge. Zustand egal. Auch renovierungsbedürftig. Unkomplizierte Abwicklung. ☎ 0531 18056127

Wohlfühl-ETW gesucht

Pärchen sucht schöne, gemütliche 3- bis 4-Zi-Wohnung mit Balkon in PE + 10km, ab 90m², in gepfl. Haus. 05172-9644911, ella-henke-immobilien.de

▶ EIN- & ZWEIFAMILIENHÄUSER

Das Besondere gesucht

Unternehmerpaar aus Peine sucht repräsentatives, großzügiges Haus auf schönem Grundstück mit hochwertiger Ausstattung + Privatsphäre. 05172-9644911, ella-henke-immobilien.de

Gesucht: Zweifam.haus

Ingenieur sucht für sich und seine Familie ein großes Haus/2-Fam.haus mit Garten und mind. 5 bis 7 Zi. 05172-9644911, ella-henke-immobilien.de

Mit Keller gesucht!

Musiker-Familie sucht EFH in/um PE, gern freisteh., mit mind. 5 Zi + Keller, der Platz zum Proben bietet. 05172-9644911, ella-henke-immobilien.de

Bungalow gesucht ...

... von Ehepaar, Mitte 50, mit Garten u. mind. 4 Zimmern in ruhiger Wohnlage, auch zum Renovieren. 05172-9644911, www.ella-henke-immobilien.de

Gesucht in Edemissen

Ehepaar aus Gifhorn mit kl. Sohn sucht Haus ab 120m² Wfl. bis max. 480.000,-, je nach Zustand und Größe. 05172-9644911, ella-henke-immobilien.de

Haus mit 5 Zi gesucht

Bankkauffrau sucht für sich, ihren Mann und die 2 Kinder gepfl. EFH, DHH oder gr. RH mit Garten im LK Peine. 05172-9644911, ella-henke-immobilien.de

▶ MEHRFAMILIENHÄUSER

Bis ca. 1,5 Mio. gesucht

Investor aus Berlin sucht MFH oder Wohn-/Geschäftshäuser in allen Größen und gut vermietbarer Lage. 05172-9644911, ella-henke-immobilien.de

▶ BAUGRUNDSTÜCKE

SUCHE Baumöglichkeit

ab 400qm Abschnitt vom Garten, Abriss, 2. Reihe, Resthof o.ä.
☎ 0176/ 15416372

▶ WOHNUNGSMARKT VERMIETUNGEN

DG-Whg., 75m², in Vallstedt, KM 700€, 2,5 Zi., offene Kü., zum 01.07.26, ☎0151/46671115

▶ 2-ZIMMER-WOHNUNGEN

2 Zi. Single-Wohnung in Abbensen zu vermieten. 55m² mit Terrasse und EBK, ab 1.6.26, 550€ WM +(49)16098406648

Stederdorf, 2 Zi., Kü., Bad, 72 m², KM 360,-+ NK/KT, ☎ Z 50536

▶ 3-ZIMMER-WOHNUNGEN

3 ZKB, 700€ KM + NK 100€ pro Person ☎ 0179 74 33 769

▶ BEKANNTSCHAFTEN ALLGEMEIN

Reifer Er, 60, sucht erotische Kontakte mit Alt oder Jung. Diskret.
☎ 0157 / 33366626

▶ BEKANNTSCHAFTEN FÜR SIE

Witwer sucht Partnerin oder Kameradin welche durch Beziehung mit mir mehr werden möchte und nicht weniger. Stärker und nicht schwächer, autonomer und nicht abhängiger, heiler und nicht unheiler, glücklicher und nicht unglücklicher. das gleiche Ziel suche ich auch bei dir. Mein Leben war kein Wunschkonzert aber ich denke schon, noch einmal für einen Menschen ganz und gar da zu sein. ☎ Z 118099

▶ **VERKAUF PKW**

Wir kaufen auch Ihr Auto!!!
 Sie wollen Ihr Auto verkaufen? Ihr Fahrzeug wird nach Zustand und Laufleistung bewertet und Sie erhalten ein faires Angebot für Ihren Gebrauchten.
 Wir verkaufen gepflegte und werkstattgeprüfte Gebrauchtwagen aller Fabrikate.
 Wunschbestellung auch für Gebrauchtwagen möglich sowie die Vermittlung von Kraftfahrzeugen.

KRAFTFAHRZEUGTECHNIK FÜR ALLE FABRIKATE

Auto Börse Guse
 Jahres- und Gebrauchtwagen
 Kfz-Meisterbetrieb

Andreas Guse · Mühlenstraße 1 · 31234 Edemissen-Abbsen
 Telefon: 05177 - 8217 · Telefax: 05177 - 985109 · Mobil: 0172 - 4228351
 www.auto-boerse-guse.de info@auto-boerse-guse.de

▶ **OPEL CORSA**

Opel-Corsa-C, BJ 05, TÜV/28, 133000 KM, Klima, 1490€ Tel: 0163 7379739

▶ **SEAT**

Seat Mii, 60 PS, i.tech, 4Tr., schwarz, TÜV neu, alle Extras, top Zustand, 4.300€ VB ☎ 0152/11545982

▶ **MOTORROLLER**

Luxxon Silvermax 125ccm, EZ: 06/25, HU: 06/27, 5128 km, 1.000€ VB ☎ 0177/6767271

▶ **ANKAUF KRAFTRÄDER**

Kaufe gebr. Motorräder
 auch defekt ☎ (0531) 8789370

▶ **HANDWERKER**

Feuchte Keller, nasse Wände??? Außenabdichtungen, Balkon-/Terrassen sanierung, Innenabdichtung, Horizontalsperre. www.fa-arslan.de ☎ 05341/1885594

Dach/Reparatur/Flachdach wir haben Zeit. ☎ 05341/8865464 oder ☎ 0176/80702644

Dachsanierung, Isolierungen, Fassaden/Verkleidung, Reparatur, Dachrinnen, Garage, Carport (0157) 33370799

Maler hat Termine frei, Fassaden und Holzanstrich ☎ 0163/2051299

Arbeiten rund ums Haus innen und außen zu fairen Preisen. 0163 2061828

▶ **DACHDECKER**

Dachdecker bietet an: Flachdachsanierung, Dachreparaturen, Asbest Abbau + Entsorgung Schweißbahn, Garagendach, Carport, Dachrinne reparieren u. erneuern, Dämmung, Fassade, Terrasse bauen. Matthias ☎ 0176/42559229

Dachdeckermeister hat Termine frei, auch Kleinaufträge. ☎ 0531/37957766

▶ **FLIESENLEGER**

Treppen- Balkone- Terrassen- fliesenverlegung ☎ 0160/977 396 54

▶ **GEBÄUDE- & FENSTERREINIGUNG**

Fensterreinigung
 mit Abrechnung der Krankenkasse § 45 SGB Entlastungsbeitrag.
Kastek Service Gebäudereinigung
 ☎ 0157/57260207

▶ **MALER / TAPEZIERER**

Maler- u. Tapezierarbeiten, Bodenverlegung, Fa. Seidensticker, Peine ☎ (01 78) 18 96 899

Maler- u. Tapezierarbeiten, Treppenhäuser u. Fassaden. Malermeister Lars Kather ☎ 05172/ 126940

▶ **GÄRTNER**

Malner Gartenbau
 Als GaLabau-Fachbetrieb gestalten und pflegen wir Ihren Garten, fällen Bäume, bauen Zäune u. Terrassen, führen Pflasterarbeiten aus u.v.m.
 www.malner-gartenbau.de
 ☎ 05171 / 29 23 22

17794001_002425
 Gartenpflege Tel.: 0172 / 1593860

MÜLLER TIEFBAU
 • Pflasterarbeiten
 • Kanalarbeiten
 • Erdarbeiten • Baggerarbeiten
 • Keller-Freilegung und Abdichtung
0173 - 6437105

Biete preisgünstig
 Gartenarbeiten jegl. Art:
 Baggerarbeiten, Pflasterarbeiten, Baumfällarbeiten inkl. Abfuhr, Zaunbau, Dauerpflege, Rasen/Rollrasen,
Gartenbaubetrieb Heuer
 ☎ (01 73) 9622350

Gashi
 Garten- und Tiefbau GmbH & Co. KG
 buero@gashi-peine.de
 www.gashi-peine.de
Gartengestaltung, Baumfällung, Erd- u. Tiefbau, Pflasterarbeiten, Sand, Kies & Erdarbeiten, Natursteinarbeiten, Zaun- und Gabionenbau
Telefon: 05171/9400176

Gartenbaufachbetrieb AGIRMAN
Seit über 27 Jahren alles rund ums Haus von A-Z. Kostenl. Voranschlag vor Ort. Tel. 0170 - 8 34 70 11

hallo wochenende
erscheint an jedem Sonnabend
 Verlag:
 Madsack Medien Ostniedersachsen GmbH & Co. KG
 31224 Peine, Werderstraße 49
 www.hallopeine.de
Geschäftsführer:
 Carsten Winkler, Lars Rehman
Verantwortlich für den Anzeigenteil:
 Carsten Winkler
Redaktion: Melanie Stallmann
 E-Mail: redaktion@hallopeine.de
Anzeigen-Annahme:
 Tel. (08 00) 1234-906
 *kostenlose Servicenummer
 E-Mail: anzeigen@hallopeine.de
Zustellung:
 WM Vertriebs- und Werbeservice GmbH
 August-Madsack-Str. 1, 30559 Hannover
 Unter www.hallowochenende.de können Sie uns ganz einfach melden, wenn Sie die Zeitung nicht erhalten haben.
Druck:
 Druckzentrum Niedersachsen
 Gutenbergstraße 1
 31552 Rodenberg
 Gültige Preisliste im Internet:
 www.paz.mediadaten.online/zeigenblaetter
Leserbriefe:
 Anonyme Zuschriften werden nicht veröffentlicht. Jeder Leserbrief muss mit voller Adresse versehen und vom Einsender unterschrieben sein. Die Redaktion behält sich Kürzungen unter Berücksichtigung der presserechtlichen Verantwortung vor.
 Für unverlangt eingesandte Manuskripte wird keine Gewähr übernommen. Rücksendungen nur, wenn Porto beiliegt.

BVDA
 Bundesverband Deutscher Anzeigenblätter
 Falls Sie dieses Produkt nicht mehr erhalten möchten, bitten wir Sie, einen Werbepostaufkleber mit dem Zusatzhinweis „bitte keine kostenlosen Zeitungen“ an Ihrem Briefkasten anzubringen.
 Weitere Informationen finden Sie auf dem Verbraucherportal www.werbung-im-Briefkasten.de

▶ **CAMPINGFAHRZEUGE VERKAUF**

HERZLICHE EINLADUNG ZUR HAUSMESSE

10854501_002626

CARAVAN TIRGE
Fr. 24.04. bis So. 26.04.26
10 bis 17 Uhr
Camping, Spaß & Familienzeit – mit tollen Angeboten, vielen Ausstellern, Hüpfburg & leckerem Essen!
EUBO CARAVAN TIRGE GMBH
 Am Walde 2 · 30916 Isernhagen/Altwarmbüchen
 www.tirge.de · Tel. 0511 - 69 60 35 0
 Folgen Sie uns auf @caravantirge

▶ **CAMPINGFAHRZEUGE ANKAUF**

Wir kaufen Wohnmobile & Wohnwagen (03944) 36160 www.wm-aw.de, Firma

▶ **VERKAUF ALLGEMEIN**

Kaminholz frei Haus (0170) 1045267

▶ **HAUSRAT VERKAUF**

Haushaltsauflösung mit Flohmarkt am 11.4. und 12.4.26 jeweils von 10 bis 16 Uhr im Rosenhagen 17 in Peine. Von A bis Z alles dabei!

▶ **ANTIQUITÄTEN VERKAUF**

Antik Galerie Braunschweig, www.biedermeier.co

▶ **FÜR DEN GARTEN VERKAUF**

Vertikutieren, Wurzeln entfernen, Heckenschnitt. ☎ (01 60) 760 95 28

▶ **REISEN / VERANSTALTUNGEN**

SKAN-CLUB 60 plus **ZAUBERHAFTER HARZ** **8-Tage-Seniorenreisen**
 Morada HOTEL ALEXISBAD im Selketal
 Komfortable Zimmer, gastronomische Einrichtungen im Harzer Stil, ein renovierter Wellnessbereich mit Hallenbad und Saunen sowie das Spa „WaldOase“ für individuelle Wellnessangebote.

INKLUSIV-LEISTUNGEN

- Fahrt im Nichtraucherfernreisebus mit WC
- 7 Übernachtungen inkl. Halbpension
- Galabuffet und Harzer Spezialitätenbuffet (im Rahmen der Halbpension)
- Geführter Spaziergang durch Alexisbad
- Unterhaltungsabende
- 1 Hexentrank (nur *-Termin)
- Kostenlose Nutzung des Hallenbades u.v.m.

Wellnessangebot (+ € 100,- pro Person):

- Tägliche Nutzung des Wellnessbereiches mit einer Auswahl von drei Saunen und einem Panoramarüheraum
- 2 Anwendungen im Spa MORADA „WaldOase“ (Fuß-Spa-Behandlung und klassische Rückenmassage) u.v.m.

ab Euro 655,- pro Person im Doppelzimmer inkl. Halbpension
Kein Einzelzimmerzuschlag! (begr. Anzahl)
 Zuschlag für DZ-Alleinbenutzung: € 100,-
Preisnachlass bei Selbstanreise: € 50,- pro Person! (außer Sonderreisen)
Keine Parkgebühren!

TERMINE 2026

10.05. – 17.05. | 07.06. – 14.06.
 05.07. – 12.07.* | 02.08. – 09.08.
 23.08. – 30.08. | 30.08. – 06.09.

SONDERREISEN (5/6 Tage)
Glaswelt und Wilder Westen
Besondere Leistungen: Themenbuffets, Ausflug Westerstadt Pullman City, Ausflug Glasmanufaktur HARZKRISTALL u.v.m.
 10.05. – 14.05.26 ab € 398,-
 31.05. – 04.06.26 ab € 398,-

Indian Summer
Besondere Leistungen: Indian Summer-Bufferf und Harzer Heimatabend mit „All-inclusive-Getränken“, zwei Ausflüge in die Natur u.v.m.
 01.11. – 06.11.26 ab € 398,-
 15.11. – 20.11.26 ab € 388,-

Buchung und Beratung bei einem Reisebüro Ihrer Wahl oder unter dem kostenlosen Kundenservicetelefon:
0800-1231919 (täglich von 8–18 Uhr)
 Veranstalter: SKAN-TOURS Touristik International GmbH · Gehrenkamp 1 · 38550 Isenbüttel

▶ **ANKAUF PKW**

PKW gesucht, auch mit Mängeln. Alles anbieten. ☎ 0172 8415509 auch So.

Unfall + Totalschäden – Gebrauchtwagen –
 VW, Audi, Opel, Ford, MB, Japaner, Skoda, Busse usw., Bj. 2004 – 2026
ZAHLE HÖCHSTPREISE
 ☎ (05365) 88 66 F. H. Autohandel

▶ **HANDWERKSARBEIT ZU VERGEBEN**

Gartenpflege Metzner - Gartenpflege, Hecken- & Strauchschnitt. Zuverlässig, sauber, fair. Heckenschnitt ab 10€/lfd. Meter. Unverbindliches Angebot: 01796046926

▶ **MÖBELTRANSPORTE**

PLATE UMZÜGE
Kein Umzug ohne unser Angebot!
 Porschestr. 4 · 38112 Braunschweig
 Kostenlose Servicenummer
0800-0400666
 info@plate-umzuege.de

C&K Umzugsservice, Umzüge, Entrümpelungen, Renov., Möbelmontagen, Lagerung ☎ (05 31) 38 91 23 55

▶ **ENTRÜMPELUNG**

BBB Entrümpelungen
 Alles aus einer Hand, innerhalb 24 Std., Nachlassräumungen mit Anrechnung, Entrümpelungen jeder Art auch Extremfälle mit Grundreinigung, Tapeten und Bodenbelagsentfernung, Renovierungsarbeiten zu Sonderpreisen.
Telefon (05 31) 2 50 89 00 oder 01 60 / 6 45 91 41
BBBuesing@gmx.de
Inh. U. Büsing

Entrümpelung mit Gewinn, Haush.-Auflösung ☎ (0176) 21048758 od. (05176) 2500666 Meisterbetrieb

▶ **FENSTER / ROLLÄDEN**

PLISSEE PEINE
Kostenlose Beratung und unverb. Angebot. Lieferzeit und Montage in nur 14 Tagen!
Tel.: 0 51 76 - 555 20 24
www.plisse-peine.com

3655501_002426

4851301_002426

32626501_002425

2965501_002425

11720001_002426

4463701_002426

11165301_002426

3169901_002426

37212001_002425

10847001_002426

clewva
VON MÖBEL HEINRICH

In **PEINE**
Dieselstraße 4

**RÄUMUNGS-
VERKAUF!**
WEGEN FILIALSCHLISSUNG

VERKAUFSOFFENER SONNTAG 12. APRIL

NICHT
VERSCHLAFEN!

EXTRA SPAREN!
50%

AUF ALLE
MATRATZEN!

NUR AM VERKAUFSOFFENEM SONNTAG
• 12. APRIL 2026 • im clewva in PEINE! •
Nur solange der Vorrat reicht!



13-18
UHR

ALLES
MUSS
RAUS!

NEUBESTELLUNGEN
SIND WEITERHIN MÖGLICH!
DER SERVICE BLEIBT IHNEN ERHALTEN.

MÖBEL & KÜCHEN

IMMER SPAREN!
bis zu
45%

**KOSTENLOSE
LIEFERUNG**⁴⁾

für alle MÖBEL + KÜCHEN
bis zum gewünschten
Aufstellungsort!
Ab 1000 Euro Lieferwert.

bis zu
70%¹⁾

AUF MÖBEL & KÜCHEN
• HAUSHALTSWAREN
• DEKOARTIKEL
• HEIMTEXTILIEN
• LEUCHTEN

~~10% EXTRA~~
JETZT NOCH MEHR

SPAREN!

+20%²⁾
EXTRA

AUF REDUZIERTE AUSSTELLUNGSSTÜCKE

clewva
VON MÖBEL HEINRICH

✓ PEINE

500 m von der A2-Abfahrt
Dieselstr. 4
Tel.: 05171 54597-0
Mo.-Fr. 10:00-19:00 Uhr
Samstag 10:00-18:00 Uhr



Die Filiale in Peine wurde
auf Google mit 4,6 bewertet.
19.03.2026 | 228 Rezensionen

Folgen Sie uns auch auf Social Media.

HAUPTSPONSOR
DER
LGA '26
LANDES
GARTENSCHAU
BAD NENNDORF



Weitere Infos & Artikel
auch unter: www.clewva.de

1) Bis zu 70%: Auf bereits reduzierte Ausstellungsstücke und Letzte-Chance-Artikel, die in unserer Ausstellung gekennzeichnet sind. Bereits im Verkaufspreis berücksichtigt. 2) Extra 20%: Auf bereits reduzierte Ausstellungsstücke und Letzte-Chance Artikel, die in unserer Ausstellung gekennzeichnet sind. 0996 1154 3) Dauertiefpreise: Nachlass bereits im Verkaufspreis berücksichtigt. 4) Kostenlose Lieferung: Ab einem Lieferwert von 1000 Euro liefern wir Ihre Bestellung zu Ihnen nach Hause bis zum gewünschten Aufstellungsort, ausgenommen die Lieferung von reduzierten Ausstellungsstücken.