

Neues Kassensystem am Tankumsee

Scanner statt Schranken: Abrechnung der Parkgebühr erfolgt demnächst über Kennzeichenerfassungen

Isenbüttel. Wer mit dem Auto oder dem Motorrad zum Tankumsee fährt, wird bei der Einfahrt auf den Parkplatz eine wichtige Neuerung registrieren: Die Schranken und die Parkschein-Ausgabeautomaten sind Geschichte. Das neue Abrechnungssystem über Kennzeichenerfassungen ist großteils installiert, aber noch nicht in Betrieb. Hinweistafeln erläutern bereits, wie künftig das Bezahlen der Parkgebühr funktioniert.

Nie wieder nach dem Abbiegen anhalten, den Arm aus dem geöffneten Fahrerfenster strecken, ein Ticket ziehen und auf die Schranke warten: Der VW-Bus eines Tankumsee-Besuchers fährt ohne Zwischenstopp auf den Parkplatz. Das wird auch in Zukunft genauso laufen. Spezielle Kameras werden die Kennzeichen scannen. Die Besuchenden

zahlen vor ihrer Abfahrt an den neuen Kassen oder online unter pay.wemolo.de per Eingabe des Kennzeichens die Gebühr. Auch das Ausfahren funktioniert ohne Anhalten. Monitore an der Ausfahrt werden dann grün für „bezahlt“ anzeigen oder mit Rot ans Abrechnen erinnern, damit keine 40 Euro Vertragsstrafe fällig werden.

Ab der zwölften Kalenderwoche, also zwischen 18. und 22. März, soll das neue Kassensystem betriebsbereit sein und starten, sagt Tankumsee-Geschäftsführerin Annette Böhme. Davor sei ein Probetrieb geplant und das Parken noch kostenlos. „Wir haben bereits Kennzeichen gemeldet von Dauerparkern und Vereinen.“ Diese würden freigeschaltet, die Jahresgebühr betrage 99 Euro. Das Hotel habe ein Kontingent an kostenfreien Parkplätzen



Neues Kassensystem auf den Tankumsee-Parkplätzen: Kennzeichen-Scanner ersetzen ab März die Schranken. FOTO: SEBASTIAN PREUB

für seine Übernachtungsgäste. Zwei Ticketautomaten und einen Geldwechsler haben Monteure am Parkplatz Nord aufgestellt und installiert, einen Ticketautomaten und einen Geldwechsler am Parkplatz Süd. Lieferverzögerung gebe es bei den Masten für die Ausfahrt-Monitore, so Böhme. Probleme hätte auch das Wet-

ter bereitet: zunächst der Frost, dann die Nässe in den Böden im Hinblick auf den Einbau von Betonfundamenten. Alles andere werde aber wohl zur geplanten Inbetriebnahme funktionieren, ist Böhme zuversichtlich.

„Ich gehe davon aus, dass wir höhere Parkeinnahmen haben werden. Der Missbrauch ent-

fällt.“ Und auch so manche Reparatur der Schranken, die in der Vergangenheit immer wieder mal ausgehebelt worden seien. Mehr als 30.000 Arbeitsstunden hätten in Wartung, Pflege und Reparatur der stör- und vandalismusanfälligen Schrankenanlage gesteckt. Das neue System bringt aus Böhmes Sicht aber noch einen weiteren Vorteil vor allem für die Besucher: Sie erwarten keine Staus mehr an den Zu- und Ausfahrten, denn die Fahrzeuge könnten ohne anzuhalten ein- und ausfahren. Deshalb sei am Parkplatz Nord zum Beispiel zunächst auch nur jeweils eine Spur angedacht, nicht wie bislang zwei für Ein- und für Ausfahrt. Jetzt hofft Böhme, dass die Bauarbeiten auf der Tangente bald ein Ende haben und die Gäste demnächst wieder ungestört und ohne Umleitung anreisen können.

trinkgut GM Willeke GmbH
Gültig vom 11.03. - 16.03.24
Öffnungszeiten: Mo-Sa 8-20 Uhr

**Isenbütteler Weg 43
GIFHORN**

**Wittinger 1429
o. Radler naturtrüb**
Kasten = 24 x 0,33 l
(1 l = € 1,39) zzgl. € 3,42
Pfand

10.99



Bitburger Pils
versch. Sorten
Kasten =
20 x 0,5 l/24 x 0,33 l
(1 l = € 1,10/1,39) zzgl. € 3,10/
3,42 Pfand

10.99

Vorteilspreis 9.99 €
mit der trinkgut App (1 l = € 1,00/1,20)

Dithmarscher Bügel
versch. Sorten
Kasten = 20 x 0,33 l
(1 l = € 1,67) zzgl. € 4,50
Pfand

10.99



Extaler Mineralwasser
versch. Sorten
Kasten = 12 x 1 l
(1 l = € 0,37) zzgl. € 4,50
Pfand

4.44



Bad Harzburger Mineralwasser
versch. Sorten
Kasten = 12 x 0,75 l
(1 l = € 0,44) zzgl. € 3,30
Pfand

3.99



BONUSKARTE
5 Kästen kaufen =
6. Kasten GRATIS*
*zzgl. Pfand

Feldschlösschen Pilsner
Kasten = 30 x 0,33 l
(1 l = € 1,01) zzgl. € 3,90
Pfand

9.99



Tullamore Dew
40% Vol.
0,7 l Flasche
(1 l = € 19,99)

13.99



Skyy Vodka
40% Vol.
0,7 l Flasche
(1 l = € 15,70)

10.99



Ouzo 12 o. 12 Gold
38% / 36% Vol.
0,7 l Flasche
(1 l = € 12,84)

8.99



Rotkäppchen Sekt o. Fruchtsecco
versch. Sorten
0,75 l Flasche
(1 l = € 3,99)

2.99



„Der kommt und bringt mich um“

Jeden Tag versucht in Deutschland ein Mann, seine **Partnerin oder Ex-Partnerin** zu töten

VON MIRIAM KEILBACH

„Irgendwann gehe ich zur Arbeit und komme nicht mehr heim. Der kommt und bringt mich um.“ Sie sagte das nur wenige Tage, bevor er kam und sie umbrachte. Wenige Tage, bevor sie im hessischen Mörfelden-Walldorf zur Arbeit ging und nicht wieder nach Hause kam. Sie räumte in einem Supermarkt gerade die Regale ein, als er sie aufsuchte, ein Gespräch begann und dann viermal auf sie schoss. Wenige Monate zuvor hatte sie sich von ihm getrennt, ein Kontakt- und Näherungsverbot erwirkt, weil er ihr nachstellte. Kurz darauf sollte eine Gerichtsverhandlung sein, weil er in ihre Wohnung eingedrungen und sie gewürgt haben soll. Nun sind beide tot – der 48-Jährige hatte nach der Tat Suizid begangen.

Acht Tage später, keine 90 Kilometer entfernt. Zwei Teenager hatten sich ineinander verliebt, gingen auf die gleiche Schule. Doch dann trennte sich die junge Frau von ihm. Als er sie im Herbst geschlagen hatte, erwirkte sie ein Näherungsverbot, er erhielt eine Gefährderansprache der Polizei. Trotzdem gingen die beiden weiterhin zusammen auf das private Gymnasium in St. Leon-Rot (Baden-Württemberg). Bis zu jenem Tag Ende Januar, als er Übelkeit vortäuschte, sein Klassenzimmer verließ, seine Ex-Freundin aufsuchte und sie erstach.

Zwei tote Frauen binnen acht Tagen, zwei Femizide. Statistisch gesehen ist in Deutschland zwischen den beiden Frauen noch eine weitere von ihrem Partner oder Ex-Partner getötet worden, weitere fünf Frauen haben, statis-



Seit Jahren fordern Opferverbände einen besseren Schutz für Frauen vor ihren gewalttätigen (Ex-)Partnern.

FOTO: MART PRODUCTION / PEXELS

tisch gesehen, die körperlichen Angriffe überlebt. Jeden Tag versucht in Deutschland ein Mann, seine Frau oder Ex-Frau, seine Freundin oder Ex-Freundin umzubringen. An jedem dritten Tag gelingt ihm das auch. 2022 starben 133 Frauen durch ihre Partner oder ehemaligen Partner. 126-mal Mord und Totschlag, siebenmal Körperverletzung mit Todesfolge, so liest sich das in der Kriminalstatistik.

Oft passiert die Tat nicht plötzlich und unvermittelt. Viele Femizide geschehen an Frauen, die

sich zuvor schon rechtlich gegen die Männer gewehrt haben. Sie haben Kontakt- und Näherungsverbote bei den Familiengerichten erwirkt, Vorfälle angezeigt, sich bei der Opferhilfe gemeldet. „Viele Frauen machen alles richtig. Sie wenden sich in der Situation an den Staat und sagen: ‚Bitte schütze mich‘“, sagt Patrick Liesching, Bundesvorsitzender des Weißen Rings, dem Redaktions-Netzwerk Deutschland (RND). Auch dass Frauen Kontakt- und Näherungsverbote durchsetzen sei wichtig. Dennoch: „Letztlich

wird es nicht überwacht. Wenn er sich doch nähert und ihr Böses will, dann lässt der Staat die Frauen im Stich. Und das kann nicht sein.“

Seit Jahren fordern Opferverbände einen besseren Schutz für Frauen. Tenor: Wer gegenüber der Polizei Angst äußere, wer von seinem (Ex-)Partner bereits körperlich angegriffen oder bedroht wurde, der müsse auch tatsächlich geschützt werden. Näherungsverbote, Gefährderansprachen – all das halten die Organisationen für sinnvoll. Aber nicht für ausreichend.

Die Organisationen Terre des femmes und der Weiße Ring fordern deshalb, dass Männer, denen nach Gesprächen mit Behörden ein besonders hohes Gewaltisiko zugeschrieben wird, überwacht werden – mit einer elektronischen Fußfessel beispielsweise, wie sie bisher etwa bei Sexualstraftätern oder Terrorverdächtigen angeordnet werden kann. „Es gibt andere Schutzkonzepte, aber die sind aus unserer Sicht nicht effektiv, weil sie den Standort des Bedrohers nicht kennen“, sagt Liesching. Der Weiße Ring schrieb deshalb erst vor wenigen Wochen einen Brandbrief an Bundesjustizminister Marco Buschmann (FDP).

Als Beispiel dient die Opferhilfe Spanien. Dort sind Fußfesseln seit mehreren Jahren bei auffällig gewordenen und als gefährlich eingestuften Männern im Einsatz. Da die Fußfessel alleine nicht unbedingt Erfolg verspricht, wurde in dem südeuropäischen Land ein Pilotprojekt gestartet. Nicht nur der potenzielle Angreifer wird elektronisch überwacht, sondern auch die be-

drohte Frau. Frauen, die freiwillig an dem Programm teilnehmen, tragen ein GPS-Armband. Meldet das GPS-Signal, dass das Näherungsverbot nicht eingehalten wird, geht bei der Polizei sofort ein Alarm los. In dieser Konstellation – wenn also Fußfessel und Armband aktiviert waren – gab es laut Weißem Ring seit Projektstart keinen einzigen Femizid in Spanien.

Widerstand gegen den Vorstoß kommt aus dem Bundesjustizministerium. Mehrfach, teilt das Amt dem RND mit, habe man den Vorschlag geprüft, zuletzt auf Wunsch der Landesjustizministerien. „Diese Prüfungen haben jeweils ergeben, dass die Schaffung einer EAÜ-Anordnung im Gewaltschutzgesetz nicht geeignet wäre, einen lückenlosen Opferschutz zu gewährleisten“, erklärt Sprecherin Marie-Christine Fuchs, wobei EAÜ im Gesetzesdeutsch für „elektronische Aufenthaltsüberwachung“ steht. Rechtlich bedeutet das: Zwar könnten potenzielle Täter eine Anordnung bekommen, die Fußfessel zu tragen, nicht aber die potenziellen Opfer. Und somit bleiben aus Sicht des Ministeriums zu große Lücken.

Liesching sieht auch die Gesellschaft in der Pflicht. Der Hass auf Frauen kommt häufig durch ein falsches Rollenverständnis. Mit Schlägen, Drohungen oder im schlimmsten Fall dem Femizid versuchen Täter, ihre für richtig empfundene Hierarchie wiederherzustellen. Schon in der Kindheit müssten Mädchen und Jungen daher die Werte von Gleichberechtigung vermittelt werden. Das ist, womöglich, der einzige wirkliche Schutz für Frauen.

Teils Sonne!

Vorhersage

Das Wochenende sieht nicht unfreundlich aus. Am Sonntag nimmt die Bewölkung zwar zu, die Sonne kommt aber nicht zu kurz. Die weitere Entwicklung in der nächsten Woche ist noch offen. Je nach Wettermodell ist es mal mehr, mal weniger bewölkt. Oft trocken.

Biowetter

Vorübergehend überwiegen die positiven Biowetterreize, die Stimmungslage ist gut. Die Probleme und Beschwerden werden nur bei sensiblen Menschen etwas mehr. Insbesondere Kopfschmerzen, Müdigkeit, Nervosität und Gereiztheit sind dann fallweise ein Thema.

Bauernregel

Perpetua und Felizitas, die bringen uns das erste Gras. (7.3.)

Das Wochenwetter wird präsentiert von

HIER IST DEIN

NEUER JOB!



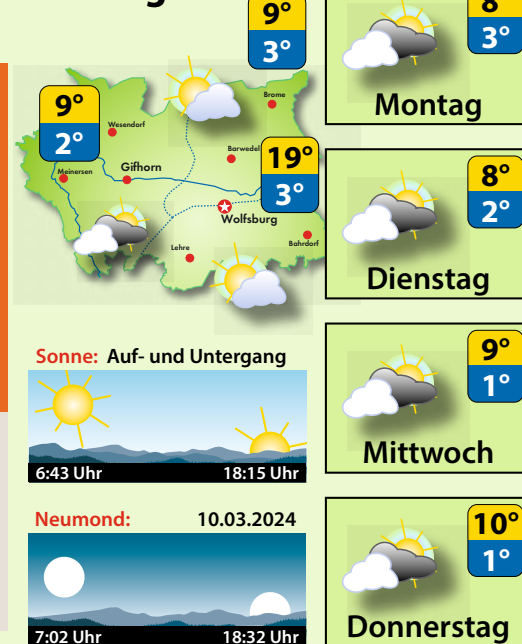
Kundendiensttechniker (m/w/d)
für Sanitär-, Heizungs- und Klimatechnik

Elektroniker (m/w/d)
für Energie- und Gebäudetechnik

MSM Bäder + Wärme GmbH | Schulstraße 23 | 29399 Wahrenholz
Bewerbungen an: manuela.prueser@m-s-m.de

35311601_002422

Sonntag



Wie verbringen Sie Ostern?

Umfrage: Mitmachen und **Gutschein von Expert** gewinnen

Gifhorn. Eiersuchen mit den Kindern im Garten, ein spannendes Wochenende mit dem Partner zu Hause oder eine Woche zum Ski-Urlaub in die Berge: Ende März erwartet uns an Ostern das längste Wochenende des Jahres. Für viele Menschen stellt sich dann wieder die Frage: Was machen wir an Ostern? Wer Kinder hat, nutzt die Ferien vielleicht sogar für einen längeren Urlaub. Um über Ostern bei warmen Temperaturen im Meer baden zu können, muss man allerdings in die Ferne reisen: Sommer-Feeling bei 30 Grad bietet Ende März besonders die Äquator-Region. Bei Sportfreunden steht an Ostern auch ein Ski-Urlaub in den Bergen hoch im Kurs. Wer zu Hause bleibt, feiert das Osterfest vielleicht traditionell mit einem schönen Essen mit der Familie,



Direkt zur Umfrage: Einfach den QR-Code mit dem Handy scannen.



Ostern steht bevor: Was machen Sie an den Feiertagen?

FOTO: BRITTA SCHULZE

bei der Ostereier-Suche im Garten oder mit dem Besuch in einer Kirche.

Oder gehören Sie vielleicht zu den Menschen, die mit Ostern gar nichts am Hut haben, und die die freie Zeit lieber mit Freunden verbringen, einem Hobby nachgehen oder einfach nur relaxen wollen? Möglicherweise haben Sie auch einen Beruf, der es verlangt, an Ostern zu arbeiten? Wir würden gerne wissen, wie Sie die Ostertage verbringen. Machen Sie mit bei unserer On-

line-Umfrage und sichern Sie sich die Chance auf einen 50-Euro-Gutschein von Expert. Scannen Sie dazu den QR-Code.

In der vergangenen Woche wollten wir von Ihnen wissen, ob Sie für ein Handy-Verbot an Grundschulen sind.

- 88,5 % finden: Das ist eine gute Idee. Kinder sollten in der Schule nicht am Handy hängen.
- 11,5 % sagen: Das ist keine gute Idee. Die Kinder müssen den richtigen Umgang lernen.

**Sonderaktion
bis 31.03.2024
☎ 05351/424757**

V. Gloger
Internetpräsenz: gloger.com



Haustüren
Vordächer



Terrassen-
überdachungen
Wintergärten
Markisen



Garagentore



Fenster &
Rollläden
Schiebeanlagen
Faltanlagen

**V. Gloger Direktförderung ohne komplizierte
Antragstellung auf alle Produkte
mind. 22% FÖRDERUNG**

HELMSTEDT GRÖPERN 49, vom Fenster bis zum Garagentor
Sommersdorf Bergstraße 48, Produktion und Logistik

6019501_002424

Was wäre Ihr letztes
Geschenk an die Welt?

Mein Erbe
tut Gutes.

Das Prinzip Apfelbaum



www.mein-erbe-tut-gutes.de • (030) 29 77 24 36
Eine Initiative gemeinnütziger Organisationen in Deutschland.

HADI
Der Schnäppchenjäger
Angebote gültig vom 11.03. bis 16.03.2024

Aussaaterde
– auch zum Pikieren
und Vermehren
von Stecklingen
(1 l = 0,12 €)

2.30

20-Liter-Sack

Anzuchttöpfe
verschiedene Sorten
und Größen

ab 2.-

<p>Schnellkomposter (1 kg = 1,25 €) 5 kg</p> <p>6.25</p>	<p>Holzbriketts – Klimaschutz durch CO₂-Neutralität – ohne Bindemittel und Zusatzstoffe – sehr hoher Heizwert – langanhaltende Verbrennung – platzsparend stapelbar – entstehende Asche (0,5 %) kann als Gartendünger genutzt werden (1 kg = 0,40 €)</p> <p>10 kg Abpackgewicht</p> <p>3.95</p>	<p>Sämereien – verschiedene Sorten</p> <p>ab -.30</p>	<p>Mini-Anzuchtkasten-Set – bestehend aus: Pflanzschale, Abdeckhaube und 10 Quelltabs aus Koks – 10 Fächer – Größe: ca. 25x12x6,8 cm inkl. Quelltabs</p> <p>2.90</p>	<p>Blumenzwiebeln „Herbstblüher“ wie z.B. Lilien, Gladiolen, Canna, Dahlien u.v.m. Beutel</p> <p>1.20</p>	<p>Steckzwiebeln – Stuttgarter Riesen – Piroshka (1 kg = 3,80/4,00 €) je 500-g-Netz</p> <p>ab 1.90</p>
<p>Deutsche Speisefrühkartoffeln Kl. I, vorwiegend festkochend, festkochend siehe Etikett (1 kg = 0,79 €) Knallerpreis Unsere Kartoffeln kommen aus Ahnsen vom Landwirt Ahrens</p> <p>3.95</p> <p>5-kg-Sack</p>	<p>Pflanzerde die richtige Erde für erfolgreiche Neueinpflanzung, fördert das Bewurzeln und sattes Grün (1 Liter = 0,06 €)</p> <p>2 Sack à 70 Liter = 140 Liter</p> <p>8.95</p>	<p>Rasensaat – Schattenrasen – Berliner Tiergarten – Sport- und Spielrasen</p> <p>1-kg-Beutel</p> <p>6.95</p>	<p>Triangel, Gifhorer Straße 20, Tel. 0179-4390520 • Meinersen, Hauptstraße 46, Tel. 0179 - 4190864 Wesendorf, Gifhorer Straße 12, Tel. 05376 / 890642 Öffnungszeiten: Mo. bis Fr. 9.00 bis 18.30 Uhr, Sa. 9.00 bis 16.00 Uhr Isenbüttel, Am Wendehof 3, Telefon 05374 - 920030, Wesendorf samstags bis 18.00 Uhr geöffnet.</p>		

Unser Service für Sie
Bei uns können Sie
bargeldlos mit Ihrer
EC-Karte bezahlen!

Find us on
Facebook



Häuser und Wohnungen: Die Anzahl der Immobilienverkäufe im Landkreis Gifhorn ist stark zurückgegangen.

FOTO: SEBASTIAN PREUB

Immobilienpreise, Anzahl der Verkäufe und Umsatz gesunken

Laut **Grundstücksmarktbericht** war lediglich Acker- und Grünland etwas teurer als im Vorjahr

VON JÖRG ROHLFS

Landkreis Gifhorn. 2023 sind die Verkaufszahlen auf dem Immobilienmarkt im Landkreis stark zurückgegangen, die Preise sind gefallen und der Umsatz gesunken. Das belegt der aktuelle Grundstücksmarktbericht des Gutachterausschusses für Grundstückswerte für die Region Braunschweig-Wolfsburg. „Bei dieser Entwicklung spielen mehrere Faktoren eine Rolle“, sagt dessen stellvertretender Vorsitzender Uwe Heißmeyer – gestiegene Bau- und Lohnkosten sowie Hypothekenzinsen und die teilweise Sanierungspflicht bei Eigentümerwechsel zählt er zu den wichtigsten.

Demnach ist im Landkreis Gifhorn die Gesamtzahl der Erwerbsvorgänge im Vergleich zu 2022 über alle Grundstücksarten um fast ein Viertel (23 Prozent) zurückgegangen und lag im vergangenen Jahr bei 1838. Von 2021 auf 2022 betrug der Rückgang 14 Prozent. 2023 wechselten 673 Ein- und Zweifamilienhäuser den Besitzer (minus elf Prozent) sowie 133 Reihenhäuser und Doppelhaushälften (mi-

nus 36 Prozent). 35 Mehrfamilienhäuser wurden verkauft, im Vorjahr waren es 43. Bauplätze wurden 313 verkauft, 2022 waren es noch 583. Der Geldumsatz insgesamt sank um annähernd ein Drittel (29 Prozent) auf 403 Millionen Euro. Der Rückgang in 2022 hatte hier laut Grundstücksmarktbericht fünf Prozent betragen. Auch der Flächenumsatz sank entsprechend von 1697 Hektar in 2022 auf 1309 Hektar.

Wie Heißmeyer erläutert, fielen die Durchschnittspreise für frei stehende Ein- und Zweifamilienhäuser (ohne Neubauten) einschließlich Bodenwert um zehn Prozent, der mittlere Kaufpreis betrug 307.000 Euro – und lag damit noch über dem Durchschnittspreis von 2019. Je nach Baujahr wurden 208.000 Euro (vor 1949; 26) bis 400.000 Euro (1991 bis 2020; 105) bezahlt. Die Wohnflächenpreise sanken ebenfalls und lagen zwischen 1181 und 2560 Euro pro Quadratmeter – Ausnahme: Bei Baujahren 1978 bis 1990 stieg der Quadratmeterpreis leicht. Bei Reihen- und Doppelhaushälften (ohne Neubauten) sank der durchschnittliche Preis um 18

Prozent und lag bei 266.000 Euro – und damit ebenfalls noch über dem von 2019. Pro Quadratmeter Wohnfläche wurden 1339 bis 2511 Euro bezahlt.

Die Preise für Eigentumswohnungen sind vergleichsweise nur leicht gefallen. Allerdings machen die Verkäufe in diesem Segment im Landkreis nur zehn Prozent aller 2023 geschlossenen Verträge aus. Und: Die Anzahl der Erstverkäufe, also von neu gebauten Wohnungen, sank im Vergleich zum Vorjahr. Die Anzahl der weiterverkauften (älteren) Wohnungen ist im Vergleich leicht gestiegen. Die mittleren Kaufpreise bewegten sich zwischen 95.000 und 368.000 Euro, pro Quadratmeter wurden 1389 bis 3558 Euro bezahlt. Auch die Wohnflächenpreise in den verschiedenen Altersgruppen fielen und betrugen durchschnittlich 3673 Euro bei Erstverkäufen und 2320 Euro für den Weiterverkauf.

Gesunken sind ebenfalls die durchschnittlichen Quadratmeterpreise für Bauland im Landkreis Gifhorn: bei einer mittleren Grundstücksgröße von 780 Quadratmetern von 169 Euro auf

150 Euro. Große Preisunterschiede gibt es nach wie vor zwischen den einzelnen Gebietseinheiten: In der Stadt Gifhorn, wo 26 Grundstücke verkauft wurden, kostete der Quadratmeter im Mittel 150 Euro, im Boldecker Land 250 Euro, in der Samtgemeinde Wesendorf 60 Euro, Samtgemeinde Meinersen 140 Euro, Hankensbüttel 67 Euro, Isenbüttel 170 Euro, im Papenteich durchschnittlich 200 Euro und in der Stadt Wittingen 35 Euro.

Die Preise für Ackerland sind im Landkreis Gifhorn 2023 im Vergleich zum Vorjahr gestiegen. Der mittlere Quadratmeterpreis betrug 3,30 Euro, 2022 war ein Durchschnitt von 3,09 Euro vom Gutachterausschuss ermittelt worden. Die durchschnittliche Flächengröße lag bei 3,8 Hektar (Vorjahr 2,6 Hektar). Ebenfalls angezogen haben 2023 die Preise von Grünland von 1,60 auf 1,80 Euro für den Quadratmeter bei einer mittleren Flächengröße von 2,2 Hektar (2022: 1,8 Hektar).

Im Vergleich der einzelnen Gebietskörperschaften in der Region Braunschweig-Wolfsburg

fielen in der Stadt Wolfsburg laut Statistik sowohl die Anzahl der Verträge (832; minus 34 Prozent) als auch der Umsatz (281 Millionen Euro; minus 51 Prozent) im vergangenen Jahr relativ am stärksten. Auch beim Flächenumsatz war Wolfsburg negativer Spitzenreiter (112 Hektar; minus 68 Prozent). Die geringsten Veränderungen verzeichnete der Landkreis Peine bei Verträgen (1382; minus 16 Prozent) und Umsatz (294 Millionen Euro; minus 17 Prozent) bei einer nahezu Verdopplung des Flächenumsatzes (93 Prozent) auf 611 Hektar. Bei der Anzahl der geschlossenen Verträge liegt in der Region der Landkreis Gifhorn trotz Rückgangs hinter dem Landkreis Celle (1914) auf Rang zwei, ebenso wie beim Umsatz, wo die Stadt Braunschweig mit 553 Millionen Euro (minus 40 Prozent bei stagnierendem Flächenumsatz) das Feld anführt. Zur Region zählen außerdem die Landkreise Helmstedt sowie Wolfenbüttel und die Stadt Salzgitter.

Grundstücksmarktdaten und Bodenrichtwerte findet man kostenfrei unter www.immobiliemarkt.niedersachsen.de.

Silvio Giesecke ist der neue Caterer für die Gifhorner Stadthalle

Vertragsunterzeichnung – Dank an Tell Roth für einjähriges Überbrücken

VON THORSTEN BEHRENS

Gifhorn. Jetzt steht es fest: Die Gifhorner Stadthalle bekommt einen neuen Caterer. Vor Kurzem unterzeichneten Bürgermeister Matthias Nerlich, Stadthallengeschäftsführer Benjamin R. Riebsamen sowie Silvio Giesecke den Vertrag. Giesecke übernimmt zum 1. September für vorerst fünf Jahre.

Es war eine lange Suche nach einem neuen Caterer. Die Stadt musste zweimal ausschreiben – denn bei der ersten Ausschreibung gab es zwar einen Interessenten, der sprang aber gleich wieder ab, weil es kurzfristig große Veränderungen im privaten Umfeld gab, erklärte Bürgermeister Matthias Nerlich während der Vertragsunterzeichnung mit Silvio Giesecke. Den habe man übrigens direkt angesprochen, ob er nicht Lust habe, die Gastronomie in der Stadthalle zu übernehmen. Und die hat der 49-Jährige.

„Solch ein Betrieb ist mir nicht fremd, auch wenn es nicht zu meinem Tagesgeschäft gehört“, sagte Giesecke. Unter anderem kenne er Stadthallengastronomie vom CongressPark in Wolfsburg. Ansonsten ist er aktuell eher im Bereich Catering für Kitas und Schulen – beispielsweise die Gifhorner Gymnasien – tätig sowie in der Betriebsgastronomie bei IAV, erklärte der gelernte Koch und Betriebswirt.

Jetzt also kommt die Gifhorner Stadthalle zum Portfolio dazu. Was die Besucher und Besucherinnen dort künftig erwarten können, ist allerdings noch weitgehend offen. „Das gastronomische Konzept wird jetzt erarbeitet. Ich muss erst einmal se-



Vertragsunterzeichnung: Stadthallengeschäftsführer Benjamin R. Riebsamen (v.r.), Bürgermeister Matthias Nerlich und der neue Caterer Silvio Giesecke. FOTO: THORSTEN BEHRENS

hen, welche Möglichkeiten ich hier im Haus habe, was sich in der Küche verwirklichen lässt“, sagte der Caterer. Beim Bier gibt es allerdings bereits eine Ansage: „Wir möchten Wittering. Immerhin haben wir eine regionale Brauerei, das wollen wir nutzen“, sagte Bürgermeister Nerlich.

Für Silvio Giesecke steht jetzt einiges an Arbeit an – obwohl er den Betrieb erst zum 1. September übernehmen wird. „Im Juli schließen wir ohnehin drei Wochen“, sagte Stadthallengeschäftsführer Benjamin R. Riebsamen. Da gebe es eine Bestandsaufnahme von Waren, Küchen-

einrichtung und Material. Übergeben müssten erfolgen. Und dann sei da natürlich noch die Personalfrage. Giesecke beschäftigt in seinem Unternehmen aktuell rund 30 Mitarbeiter. Doch das wird nicht reichen für den Stadthallenbetrieb zusätzlich.

„Da soll es ein eigenes Team geben. Ein Grundgerüst ist da, wir haben eine gute Küche. Und es wird eine Eventmanagerin installiert, die das Personal im Blick hat. Jetzt müssen wir uns noch um das Servicepersonal kümmern“, sagte der Caterer. Es gebe dafür bereits Kontakt zu Personalfirmen, und angesichts

des Vorlaufs bis Anfang September sei er optimistisch. „Es wird Spitzenzeiten mit großen Veranstaltungen geben und Zeiten mit kleineren Events und weniger Personalbedarf. Da ist es von Vorteil, jetzt einen Caterer zu haben, der das direkt vor Ort managet und nicht von weiter weg“, erklärte Matthias Nerlich. Und dem man nicht erklären müsse, wie Gifhorn und die Gifhorner funktionieren. Silvio Giesecke, ein gebürtiger Greifswalder, lebt seit 2001 in Dannenbüttel.

Giesecke folgt auf Roth. Das Unternehmen aus Isenbüttel war bis zur Sommerpause 2023 für

das Catering in der Stadthalle verantwortlich. Dann sollte es bereits besagten Wechsel geben, der kurzfristig geplatzt war. Tell Roth sprang noch einmal für ein Jahr ein, damit die Stadthalle nicht eine Spielzeit lang ohne Catering gewesen wäre. „Dafür, dass uns Tell Roth nicht hat hängen lassen, gebührt im großen Dank“, sagte der Stadthallengeschäftsführer, der sich und sein Team schon selbst hinter der Theke und in der Küche gesehen hatte. „Dabei haben wir ganz andere Aufgaben – und Kompetenzen“, sagte er mit einem Schmunzeln.

Hackfleisch vom Schwein
statt 5,99
4,49

Suppenfleisch vom Rind mit Knochen, 1kg
statt 8,69
6,99

Kartoffeln mehligkochend Deutschland 5kg Sack
-30%
statt 5,49
3,79

Brühwürstchen mit Käsestückchen ca. 450g Pack Spikatschki 1kg
-30%
statt 12,39
8,69

Schweineleber 1kg
-25%
statt 2,49
1,89

Hering in Salzlake unausgenommen, mit Kopf 1kg
-30%
statt 5,29
3,69

Stockschwämmchen in würzigem Aufguss Netto 530g Glas 2 Sorten
-30%
statt 3,79
2,69

Kefir mild 500ml Becher 3,5% Fett
-25%
statt 1,29
0,99

Schweinebauch gegart, geräuchert und gerollt ca. 350-450g Pack 1kg
-25%
statt 14,39
10,79

INTER MARKT
Im Paulsumpff 3 Gifhorn-Gamsen
Tel.: 05371-743480
Gültig ab Mo. 11.03. bis Sa. 16.03.2024

Gifhorner

PINNWAND

• Handel
• Handwerk
• Dienstleistung

**Stiefmütterchen
& Hornveilchen**
aus Wilsche
Gifhorner Weg 6
(0 53 71) 72 86 64



Zäune und Tore aus Polen.
- feuerverzinkt & pulverbeschichtet.
Schmiedeeisen, Doppelstabmatten-
zäune, E-Antriebe u.v.m.
Günstige Preise. Kostenlose
Beratung & Vermessung vor Ort.
Firma Goldhammer ☎ 015251522210
www.goldhammer-zaune.eu

Steuerberatung Angelina Parente „Steuerberatung - Existenzgründungsberatung“

Platendorfer Str. 2 C
38518 Gifhorn / OT Gamsen



Dipl.-Kffr. (FH) Angelina Parente
e-Mail stb@parente-info.de
Telefon 05 371 /93 75 960
Mobil 0160 83 62 581

Fliesen & Design
Fachbetrieb für Fliesen-, Platten-
und Mosaikverlegearbeiten

Beratung Verlegung Verkauf

- Badsanierung
- Treppen und Balkone
- Natursteine

38518 Gifhorn – Bostelberg 5
Tel. 0 53 71/9 37 68 32
05 31/1 22 88 21
E-Mail: fliesenunddesign@gmx.de



Containerdienst & Handel



Container 1,2 bis 3,5 m³
Telefon 0172-97 64 64 6

Zimmereibetrieb
Jörg Meyer GmbH

Ihr leistungsstarker Partner in Sachen
Holzbau aus Meisterhand.....

- * Zimmerei
- * Carports
- * Innenausbau
- * Bedachungen
- * Holzrahmenbau
- * Altbausanierung
- * Planung & Beratung
- * Gebäudeenergieberatung



www.zimmerei-joerg-meyer.de

Zirkenteilstraße 21 • 29356 Bröckel • Tel.: 05144 / 5 66 21

EINSCHLAFEN MIT DEN NEWS VON MORGEN

ZEITUNG, WO DU WILLST.

Unser E-Paper direkt im Web oder als App.
abo.WAZ-online.de/vorteile



Aller-Zeitung
Wolfsburger Allgemeine



Partner im RedaktionsNetzwerk Deutschland



200 Karten für das VfL-Heimspiel gegen die Bayern zu gewinnen

AZ/WAZ verlost Tickets für den **Frauenfußball-Schlager** Ende März

Wolfsburg. Die Meisterinnen zu Gast beim Vize: Der VfL Wolfsburg empfängt in wenigen Wochen den FC Bayern zum Topspiel der Frauen-Bundesliga. Mit etwas Glück können Sie bei dem Duell kostenlos dabei sein. Beim Duell am 23. März könnte mindestens die Vorentscheidung fallen, wer in diesem Jahr die Meisterschale in die Luft recken darf.

Das Spiel gehört zu den sogenannten Highlightspielen, dass bedeutet, der VfL zieht dafür vom AOK-Stadion in die große VW-Arena um. Es ist nicht nur in diesem Jahr das Topspiel der Liga, sondern DAS Prestigeduell

der vergangenen Jahre. Zwischen 2012 und 2023 machten beide Teams die Meisterschaft unter sich aus. Die Wolfsburgerrinnen holten in der Zeit sieben Titel, die Münchnerinnen vier Meisterschaften. Bereits jetzt ist klar, dass das Spiel einen Rekord knacken wird.

Die AZ/WAZ verlost zu diesem Anlass insgesamt 200 Eintrittskarten. Zwischen dem 1. März (ab 0 Uhr) und 10. März (23.30 Uhr) kann jeder Teilnehmer oder jede Teilnehmerin bis zu zehn Tickets gewinnen. Das Gewinnspiel bietet also allen Freizeit-Teams, Gruppen oder Vereinen die Möglichkeit, sich gemeinsam das Top-Spiel live und kostenlos in der VW-Arena anzuschauen.

Die Teilnahme ist über www.waz-online.de/FcBayern.de möglich. Gewinnspielberechtigt sind alle Personen ab einem Alter von 18 Jahren. Mit-

arbeitende sowie Angehörige der Madsack Medien Ostniedersachsen GmbH & Co. KG sowie der Photowerk GmbH sind von der Teilnahme am Gewinnspiel ausgeschlossen.

Unter allen Teilnehmenden werden die Gewinnerinnen und Gewinner per Zufallsprinzip ausgewählt. Die gewonnenen Tickets werden per E-Mail zugesendet. Die Barauszahlung des Gewinns ist ausgeschlossen. Der Rechtsweg ist ausgeschlossen.

Neben der enormen sportlichen Bedeutung – die Bayern liegen derzeit einen Punkt vor dem VfL – sorgt Lena Oberdorf für zusätzliche Brisanz in dem Duell. Die Nationalspielerin, seit 2020 am Mittellandkanal, hatte vor Kurzem angekündigt, nach der Saison zum FC Bayern zu wechseln. Mit ihrem Wechsel und einer möglichen zweiten Meisterschaft in Folge für die Bayern ist auch die Frage ver-



Grün-Weiß gegen Rot-Weiß: Für das Topspiel zwischen dem VfL Wolfsburg und dem FC Bayern werden 200 Tickets verlost.

FOTO: BORIS BASCHIN

bunden: Haben sich die Kräfteverhältnisse in der Bundesliga zugunsten des FCB verschoben?

Bei einem erneuten Titel hätten die Münchnerinnen sechs

Meisterschaften gewonnen, damit nur noch eine weniger als der einstige Seriensieger VfL (zwischen 2017 und 2020 vier Titel am Stück).



Direkt zur Verlosung: Einfach den QR-Code mit dem Handy scannen.

Wenn die Blase schwächelt

Ob leichte Inkontinenz oder häufiger Harndrang – es gibt Unterstützung für die sensible Blase!



Bei vielen Frauen passiert es anfangs nur manchmal, dann immer öfter: Es gelingt nicht, die Blase zu kontrollieren – oft schon beim Lachen oder Niesen. Mindestens genauso unangenehm ist häufiger, nächtlicher Harndrang. Es gibt aber Mittel und Wege, um etwas dagegen zu tun.

soden“. Das bedeutet, dass es schon bei kleinen körperlichen Anstrengungen schwerfällt, den Harn zu halten. Die Folge: Man fühlt sich in der Öffentlichkeit unwohl oder hat Hemmungen, sich dem eigenen Partner zu nähern.

WARUM SCHWÄCHELT DIE BLASE?

Eine sensible Blase kann jeden treffen. Besonders oft tritt sie jedoch bei Frauen ab dem 40. Lebensjahr auf. Häufig kommt es dann zu sogenannten „Inkontinenz-Epi-

Die Ursache für das Problem findet sich meist im Bereich der Blasen- und Beckenbodenmuskulatur. Diese kann durch Schwangerschaften bzw. Geburten elastischer

und weicher werden. Dadurch erfüllt sie ihre Stützfunktion nicht mehr so gut und bereits kleine Beanspruchungen (z. B. Lachen, Niesen, Heben schwerer Gegenstände) können zu einem Malheur führen.

NÄCHTLICHER HARNDRANG

Neben leichter Inkontinenz gibt es noch eine weitere Ausprägungsform der sensiblen Blase – nämlich häufigen Harndrang, der vor allem nachts besonders mühsam sein kann. Hier ist meist eine

Reizung der Blasenwand im Spiel. Dadurch wird den Nerven ein falscher Füllstand übermittelt, wodurch man plötzlich dringend auf die Toilette muss – auch wenn die Blase noch gar nicht voll ist. Zumeist treten beide Formen (Inkontinenz und nächtlicher Harndrang) in Kombination auf. Eine Frage bleibt jedoch: Was kann man dagegen tun?

WAS EXPERTEN EMPFEHLEN

Um die Blase zu unterstützen, ist ein kräftiger Beckenboden

das A und O. Es macht also Sinn, Beckenbodentraining in den Alltag zu integrieren – siehe Infobox. Neben solchen Übungen empfehlen Experten außerdem die Einnahme eines speziellen Kürbiskern-Extraktes. Der Kürbis wird bereits seit jeher in der Pflanzenheilkunde verwendet – heute gibt es zu seiner Wirkung auch wissenschaftliche Belege. So untermauern Studien, dass sich schon nach wenigen Wochen der Einnahme eines hochkonzentrierten Kürbiskern-Extraktes ein positiver Effekt zeigt: Die Zahl der ungewollten Harnabgänge verringerte sich von 7,3 auf 1,5 pro Tag.¹ Auch der nächtliche Harndrang konnte damit um fast die Hälfte gesenkt werden.²

GEHEIMTIPP AUS ÖSTERREICH

Ein Produkt, das österreichische Apotheker in diesem Zusammenhang bereits seit Jahren empfehlen, ist Dr. Böhm® Kürbis für die Frau. Die Tabletten enthalten einen hochkonzentrierten Extrakt aus steirischen Kürbiskernen und konnten bereits hunderttausende Frauen überzeugen. Bis dato kannten nur wenige das Präparat von ihren Österreich-Urlauben. Mit der Zeit wurde es aber auch immer häufiger im Bekannten- und Freundeskreis weiterempfohlen und in den Apotheken nachgefragt. Nicht zuletzt deshalb ist die Marke Dr. Böhm® (unter anderem mit den angesprochenen Kürbis-Tabletten) mittlerweile auch in Deutschland erhältlich und überzeugt Anwender mit spürbaren Ergebnissen.

WICHTIG: Idealerweise werden die Kürbis-Tabletten über einen längeren Zeitraum (mind. 3 Monate) eingenommen und mit Beckenbodentraining kombiniert.

¹Sogabe H. et al., Jpn J Med Pharm Sci 2001; 46: 727-737
²Terado T. et al., Jpn J Med Pharm Sci 2004; 52(4): 551-61

Beckenbodentraining für Zuhause

Für einen starken Beckenboden brauchen Sie weder ein Fitness-Studio noch eine Ausrüstung.

Unter dem folgenden Link finden Sie ein umfassendes Beckenbodentraining, das Sie ohne viel Aufwand zuhause durchführen können: www.drboehm-info.de/uebungen



Empfehlung der Woche

Dr. Böhm® Kürbis für die Frau



- Stärkt die Blasenmuskulatur
- Rein pflanzlich
- Kurmäßige Einnahme empfohlen

Bestehen Sie auf das Original! Sollte Dr. Böhm® Kürbis für die Frau in Ihrer Apotheke noch nicht vorrätig sein, bestellt es Ihre Apotheke gerne für Sie: **PZN 15390969**

WUSSTEST DU SCHON?

Das ist DeineTierwelt

„Dein Tier in besten Händen“ – DeineTierwelt bringt als Online-Tiermarkt seriöse Anbieter und Interessenten zusammen, um jährlich rund 200.000 Tiere in ein neues Zuhause zu vermitteln. Im Online-Magazin gibt es Tipps und Wissenswerte rund um tierische Themen.

» deine-tierwelt.de/magazin



FOTO: NICO BRONISCH

Hündin vor Aldi geklaut – taucht bei Einbruch wieder auf
Labrador Misa verschwand vor wenigen Tagen spurlos, während ihr Halter im Aldi einkaufen war. Eine Suchaktion brachte kein Ergebnis. Kurz darauf tauchte die Hündin bei einem Einbruch wieder auf...

Mehr aktuelle News:

» deine-tierwelt.de/magazin



FOTO: UNSPLASH.COM

Stuttgart: Kater Smokey ist ein Hit im Seniorenheim

Kater Smokey lebt seit zwei Jahren in einem Stuttgarter Seniorenheim. Er fühlt sich dort nicht nur sehr wohl, sondern ist auch eine große Bereicherung für die Bewohner und Bewohnerinnen...

Mehr aktuelle News:

» deine-tierwelt.de/magazin

Die DeineTierwelt Club App ist da!

Alles für die **Haustier-Gesundheit**

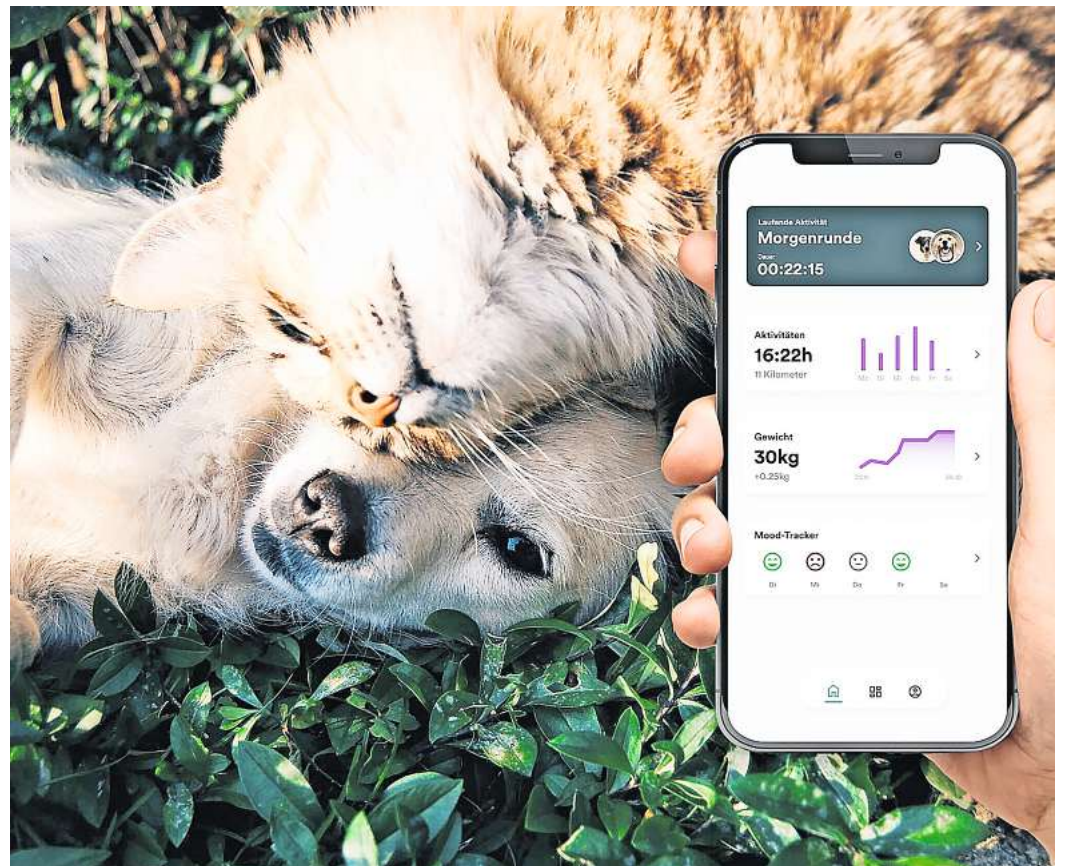
Die DeineTierwelt Club App macht das Leben mit Hund und Katze noch einfacher: Aktivitäten-Tracker, Ratgeber, Versicherung – alles in einer App. Damit haben Tierhalter alles Wichtige über Gesundheit und Wohlergehen ihrer Vierbeiner immer abrufbar in der Hosentasche.

Egal, ob gerade erst ein vierbeiniger Mitbewohner eingezogen ist oder die Fellnasen schon langjährige Familienmitglieder sind: Die DeineTierwelt Club App ist der perfekte digitale Begleiter für Hunde- und Katzeneltern. Denn damit war es noch nie so leicht, den Überblick über Gesundheit und Wohlbefinden der Vierbeiner zu behalten – dank Aktivitäten- und Mood-Tracking, informativen Ratgebern und optimalem Versicherungsschutz.

All das kann die DeineTierwelt Club App: Gassirunden tracken, die Stimmung des Tieres festhalten, alle Versicherungsdaten des Tieres sammeln und maßgeschneiderte Vorschläge für die perfekte Haustierversicherung liefern. Obendrauf gibt es hilfreiche Ratgeber und informative Podcasts, mit denen Herrchen oder Frauchen immer up-to-date bleiben.

Der Tierbegleiter für die Hosentasche

Wie viel bewegt sich Bello am Tag? Wie ist Miezi heute drauf? Mit nur einem Fingertippen können User die Daten in der DeineTierwelt Club App erfassen und wichtige Erkenntnisse



Die neue DeineTierwelt Club App.

FOTO: UNSPLASH.COM, DEINETIERWELT (FOTOMONTAGE)

zum Wohlbefinden ihrer Vierbeiner gewinnen. Was zum Rundum-Sorglos-Gefühl noch fehlt? Das Wissen, dass der Liebling auch in Notfällen besser abgesichert ist: Ob Kranken-, Haftpflicht oder OP-Versicherung fürs Tier – in der App können alle wichtigen Daten hinterlegt werden und sind so immer schnell zur Hand. Für alle, die noch keine passende Versicherung gefunden haben, lie-

fert die App außerdem maßgeschneiderte Vorschläge für die richtige tierische Absicherung mit DeineTierwelt Protect.

Als zusätzliches Leckerli erhalten Club-App-User mit der Registrierung eine Giftkoder-versicherung gratis dazu. Damit aus einem Notfall kein Notfall wird. Ob spannende Podcasts für die Gassirunde oder informative Ratgeber zu speziellen Fragen – mit unseren re-

levanten Inhalten speziell für Haustierhalter bleiben in Sachen Haltung, Erziehung und Ernährung keine Fragen offen. Pfote drauf!

Und das Beste: Die DeineTierwelt Club App ist komplett kostenlos.

Mehr Informationen finden Sie unter:



» club.deine-tierwelt.de

Dein Tier in besten Händen

DeineTierwelt ist der Treffpunkt für alle Tierfreunde: seriöse Tierversmittlung, Ratgeber, Community & Kleinanzeigen - alles auf einer Seite.

www.deine-tierwelt.de



DeineTierwelt



Mittelstandskonferenz: Gifhorns Wirtschaft spart nicht mit Kritik

Bürokratie, Fachkräftemangel und Ampel-Hickhack: Praktiker geben Bundesarbeitsminister Hubertus Heil **Hausaufgaben für die Bundesregierung** mit auf den Weg

VON DIRK REITMEISTER

Gifhorn. Die Mittelstandskonferenz mit Podiumsdiskussion hatte es in sich: Die Veranstaltung der Wirtschaftsvereinigung Gifhorn hatte mit Hubertus Heil nicht nur ein prominentes Mitglied der Ampel-Koalition auf dem Podium. Der Bundesarbeitsminister bekam gleich eine ganze Liste an Hausaufgaben mit auf den Weg von Vertretern aus der heimischen Wirtschaft, die mal aus der Praxis sprachen. Es ging unter anderem um Bürokratie, Konjunktur, Zinsbelastung und nicht zuletzt die Außenwirkung der Bundesregierung.

Eine Ausschreibung ist eben mal nicht so einfach geschrieben. Tischler Michael Möhle aus Isenbüttel holt während der Podiumsdiskussion aus, um aufzuzählen, welche Bescheinigungen er vorlegen muss. Irgendwann fragt Moderatorin Christine Michitsch schmunzelnd, wie lange das noch dauere, denn auch andere wollen noch Fragen loswerden.

Thomas Fast, Vorstandsvorsitzender der Wirtschaftsvereinigung Gifhorn und selbst Podiumsmitglied, fordert eine Task Force zum Bürokratieabbau, die nach Erfolg bezahlt wird. Denn während die Gründung einer GmbH in England eine Sache von 24 Stunden sei, dauere es in Deutschland Monate.

Nicht nur im Publikum, auch im Podium sitzen Praktikerin-



Mittelstandskonferenz der Wirtschaftsvereinigung Gifhorn: Bundesarbeitsminister Hubertus Heil bekam aus dem Podium und aus dem Publikum einige Hausaufgaben für die Ampel-Regierung mit auf den Weg nach Berlin.

FOTO: SEBASTIAN PREUB

nen: Bauunternehmerin Anne Peters aus dem Nordkreis erläutert dem Arbeitsminister die aktuellen Probleme durch die hohe Zinsbelastung beim Hochbau. Während ihre Tiefbau-Kollegen keine Probleme hätten, wolle niemand mehr Wohnungen oder Büros bauen. Aufträge? „Es kommt nichts mehr rein.“ Kunden verschieben Projekte um Jahre.

Heil versucht Mut zu machen mit Blick auf die aktuelle Inflation. Sollte die weiterhin niedrig bleiben, würden auch die Zinsen wieder sinken und sich Investitionen rechnen. Doch auch da bleiben die Praktiker noch skeptisch.

Denn neben den Zinsen bremst noch ein ganz anderer Faktor die Investitionslaune. Die Mittelständler verlangen von Heil stellvertretend für die Bundesregierung weniger Hickhack, sondern mehr klare und verlässliche Linien und somit Planungssicherheit. Heil stimmt zu und kommentiert zum Beispiel die Diskussion um das Gebäudeenergiegesetz selbst mit „Mist“.

Kritik aus dem rund 80-köpfigen Publikum an der Berufsorientierung – vor allem an Gymnasien, die keine Werbung für das Handwerk machten – greift Heil gern auf. Er selbst als Vater stelle fest, dass seine Kin-

der vier Wochen vor den Sommerferien kaum noch Unterricht hätten. Diese Zeit könne man besser mit Praktika zur Berufsorientierung nutzen.

In Vortrag und Podium referieren Ulf Steinmann von der Agentur für Arbeit und Andreas Standop vom Jobcenter über die Möglichkeiten, mit dem sogenannten Jobturbo-Programm rund 1.600 Geflüchteten, allen voran aus der Ukraine, einen schnelleren Zugang zu Arbeit zu verschaffen. 60 Frauen und 40 Männer seien nun soweit mit den Deutsch-Kursen, dass sie vermittelbar wären. Die Zahl wirke klein, doch es kämen Mo-

nat für Monat weitere Kandidaten hinzu. Da hält es Maschinenbauer Bernd Speckhahn aus dem Nordkreis nicht mehr auf dem Platz. Er berichtet Heil und dem Rest des Podiums, wie er zwei Schweißer aus Indonesien ohne Deutsch-Kenntnisse integriert hat: Man zeige ihnen, wie es geht, und dann machen sie es nach. Seine Forderung: Am Camp Lesien Geflüchtete in einen Bus einsteigen lassen und dann die Handwerksbetriebe im Kreis abklappern. „Dann stelle ich sofort acht Leute ein“, sagt Speckhahn und ist drauf und dran, gleich eine Bestellung aufzugeben: „Zwei Schweißer, zwei...“

Ein Genuss nicht nur fürs Auge, sondern auch fürs Ohr

Das Classico Ballett Napoli präsentiert „Schneewittchen“ in der Gifhorner Stadthalle



Liebe, die stärker ist als der Tod: Das Classico Ballett Napoli präsentiert „Schneewittchen“ in der Stadthalle. FOTO: MAREN KIESBYE

Gifhorn. Es war einmal eine Prinzessin, die zu einer Kultur-Ikone wurde: Seit ihrer Ersterscheinung im Jahr 1812 im Märchenbuch der Gebrüder Grimm bleibt das „Schneewittchen“ bis heute eine Inspirationsquelle für Malerei, Musik, Literatur, Zeichentrickfilme, Hollywood-Blockbuster und selbstverständlich für das Ballett. Am Sonntag, 17. März, um 17 Uhr präsentiert das „Classico Ballett Napoli“ die wunderbare Geschichte um Liebe, die sogar stärker ist als der Tod, in der Gifhorner Stadthalle.

Wie alle erfolgreichen Geschichten ist auch diese einfach und romantisch – sie handelt von Schönheit, Macht, Neid, Eifer-

such, Tod und der großen Liebe, die am Ende die Guten rettet und die Bösen besiegt. Anders als viele andere bekannte Ballettwerke ist „Schneewittchen“ nicht nur einem einzigen Komponisten zugeschrieben: Das Märchen wird immer frei zu verschiedenen Werken aufgeführt, mal klassisch, mal zeitgenössisch. Das berühmte italienische Ballett-Ensemble aus Neapel tanzt die romantische Story passend zu der unsterblich schönen Musik von den drei bekanntesten Romantikern des 19. Jahrhunderts: Johann Strauß, Edward Grieg und Robert Schumann. Das Ballett ist ein Genuss nicht nur fürs Auge, sondern auch fürs Ohr.

„Schneewittchen“ ist ein wunderschönes Bühnenspektakel, das die Tradition liebevoll erhalten, jedoch geschickt und behutsam mit der Prise moderner Choreografie und zeitgenössischer Ausdrucksformen abgestimmt hat. Die Zuschauer gelangen in eine romantisch-mystische und märchenhafte Bühnenvelt, wo alle Elemente allein der künstlerischen Perfektion dienen: Kostüme, Bühnenbild, Choreografie sowie das präzise ausgefeilte Können der klassisch ausgebildeten Tänzerinnen und Tänzer.

Tickets gibt es ab 39,50 Euro online bei allen bekannten Vorverkaufsstellen.



Hier Tickets
gewinnen!



Bundesliga-Highlight VfL Wolfsburg vs. FC Bayern München

MIT DER AZ ZUM SPITZENSPIEL: WIR VERLOSEN 200 TICKETS!

Jetzt mitmachen auf waz-online.de/az-FcBayern und **bis zu 10 Tickets** für das Spitzenspiel am Sonnabend, 23.03.2024, um 17.45 Uhr in der Volkswagen Arena für Dich und Dein Team gewinnen!

Teilnahmeschluss: 10.03.2024

**Aller-Zeitung
Wolfsburger Allgemeine**



Hohe Düne: 2024 passiert auf den Baufeldern des Projekts eine Menge

Baustart für die Reihenhäuser an der Feldstraße – Kita-Komplex mit Sozialwohnungen folgt bald

VON ANDREA POSSELT

Gifhorn. Allen Unkenrufen zum Trotz: Die ersten Hochbauten des Klimaschutzquartiers Hohe Düne sind sichtbar. An der Feldstraße 4 entstehen gerade die angekündigten Reihenhäuser. Trotz dunklen Wolken in der Baubranche und Zeitverzögerungen durch Neuregelungen legt Ingo Damaschke, Geschäftsführer der Asset Firmengruppe aus Bremen, los mit Bau und Vermarktung. Erleichtert ist er, dass nach der Ausschreibung „nun alle Firmen an Bord sind – über 80 Prozent der Unternehmen stammen aus Stadt und Kreis Gifhorn“.

Ein Statement in Sachen Nachhaltigkeit ist es auch, regionale Firmen bei dem Großprojekt einzubinden. Gespräche mit Kaufinteressenten laufen schon. Den Vorzug haben jene, die schon auf der Interessentenliste stehen. Nun ist auch greifbar, wann die Häuser an der Feldstraße 4 bezogen werden können, denn mit Zeiteinbußen durch einen Wintereinbruch sei nicht mehr zu rechnen. „Der Einzug vor Weihnachten 2024 ist sicher“, sagt Ingo Damaschke. Ein Baustein des großen Wohnquartiers ist nun auch in der Planungsphase – die geplante Kita. „Der Grundriss ist fertig und wird gerade mit der Behörde und dem Betreiber DRK Gifhorn abgestimmt. Der Bauantrag soll noch vor der Sommerpause ge-

stellt werden“, erklärt Ingo Damaschke.

Nach etwa drei Monaten dürfte dann die Genehmigung für den Bau des Kita-Komplexes da sein. Die Kindertagesstätte entsteht entsprechend dem städtischen Raumkonzept mit einer Größe von etwa 850 bis 950 Quadratmetern. Das zirka 1.200 Quadratmeter große Außengelände bietet Platz für bis zu 80 Kinder. Eröffnung soll im August 2026 sein. Bereits im Sommer 2021 hatte der Investor gemeinsam mit dem städtischen Fachbereich Bildung und Jugend ein Interessenbekundungsverfahren zur Übernahme der Trägerschaft der Kindertagesstätte vorgenommen. Der Investor entschied sich Ende 2023 für den DRK-Kreisverband Gifhorn. Der Bedarf liegt laut Stadtverwaltung bei zwei Krippen- und zwei Kindergartengruppen.

Die Hohe Düne soll Raum für alle Generationen bieten. Wer auf eigenständige Wohnen setzt, aber fürs Alter vorsorglich Betreuungsleistungen haben möchte, kann das schon beim Kauf einer Eigentumswohnung buchen. Auch für dieses Teilprojekt auf dem Gelände startet die Vermarktung im vierten Quartal 2024.

Auf diese Nachricht warten viele Gifhorerinnen und Gifhorer: Mit dem anstehenden Bau der Kita fällt auch der Startschuss für den geförderten



Jetzt geht's an den Hochbau: An der Feldstraße entstehen die Reihenhäuser, die zum Gesamtkonzept des 120-Millionen-Quartiers Hohe Düne gehören.

FOTO: SEBASTIAN PREUB

Wohnraum. Auf drei Etagen entstehen über der Kita 20 Sozialwohnungen. Perspektivisch wird Asset zunächst die Vermietung übernehmen und zu einem späteren Zeitpunkt nach Fertigstellung an einen neuen Eigentümer übergeben. 2024 wird auf dem alten Krankenhausgelände also viel passieren. Die Grundsteine sind gelegt. Alles, was aktuell in Deutschland an neuen Regeln und Zielvorgaben für klimaneutrale Gebäude und Wärmeversorgung diskutiert werde, „erfüllen wir schon jetzt“, sagt Ingo Damaschke.

Die Reihenhäuser in der Bergstraße 4 entsprechen der Energieausweis-Stufe A+. Dadurch gibt es die höchsten Förderdarlehen (150.000 Euro pro Reihenhäuser) bei der Kreditanstalt für Wiederaufbau (KfW) mit einem verbilligten Zinssatz. Das gesamte Quartier wird bei der Wärmeversorgung auf fossile Energie verzichten. Auf Geothermie setzt der Investor. Probebohrungen bestätigten, dass dieses Vorhaben glücken wird. Nun sind auch die Genehmigungen des Land-

kreises für das gesamte Klimaschutzquartier da.

Mit der Firma Getec ist ein Betreiber für die ökologische CO₂-neutrale Wärmeversorgung gefunden. Insgesamt wird mit der Hohe Düne bereits sofort der höchste Standard (Klimaneutralität bei der Wärmeversorgung – Ziel des Gesetzgebers bis 2045) erreicht. Je mehr sich das Klimaschutzquartier füllt, desto eher wird der Start fürs Car- und Bikesharing fallen. Optimismus ist also angesagt für die Hohe Düne, ist die Botschaft des Investors.

Jetzt schmeißt Westerbecks Ortsbrandmeister hin

Zweiter Rücktritt in der Gemeinde: Carsten Lehrke gibt Amt zum 30. Juni ab – Nachfolge soll nach Ostern geklärt sein

VON DIRK REITMEISTER

Westerbeck. Laufen der Gemeinde Sassenburg die Feuerwehr-Führungskräfte davon? Nachdem im Februar Gemeindebrandmeister Holger Bellwart seinen Rückzug zum September angekündigt hat, schmeißt nun auch Westerbecks Ortsbrandmeister Carsten Lehrke hin. Hintergrund sind Feuerwehrbedarfsplan und Fahrzeugkonzept.

Mitglied werde er weiterhin bleiben, antwortet Lehrke auf AZ-Nachfrage zu seinen Beweggründen. Er trete nur als Ortsbrandmeister zurück. Weitere Fragen, unter anderem zum Warum, wolle er aus persönlichen Gründen nicht beantworten.

Bürgermeister Jochen Koslowski, der die Entscheidung Lehrkes bedauert und die bislang sachorientierte Zusammenarbeit be-



Zoff bei der Feuerwehr: Westerbecks Ortsbrandmeister Carsten Lehrke (2.v.l.) tritt zurück. Es geht dabei auch um den Erhalt dieses Unimogs.

FOTO: RON NIEBUHR (ARCHIV)

tont, wird da deutlicher. Es gebe unterschiedliche Auffassungen darüber, wie viele Tanklöschfahrzeuge nötig sind. „Der Feuerwehrbedarfsplan, erstellt von einem unabhängigen Fachmann, sieht vor, das derzeitige Bestands-Tanklöschfahrzeug der Ortsfeuerwehr Westerbeck nicht

mehr zu ersetzen.“ Laut Risikoanalyse stünden Menschenrettung und Bekämpfung von Gebäudebränden im Fokus. Daher soll die Ortswehr ein Löschgruppenfahrzeug LF 20 mit dreiteiliger Schiebleiter, Allradantrieb und Wassertank bekommen, das sowohl das Tanklöschfahrzeug

als auch die Tragkraftspritze Wasser TSF-W ersetze. Außerdem ist für Westerbeck ein Logistikfahrzeug vorgesehen, das es so noch gar nicht gab.

„Dies bedeutet aus Sicht des Gutachters für Westerbeck letztendlich sogar einen feuerwehrtaktischen Mehrwert gegenüber dem aktuellen Ist-Bestand“, versichert Koslowski. „Bei alledem wurde auch berücksichtigt, dass in der Gemeinde, insbesondere für Vegetationsbrände, immer noch drei Unimogs vorhanden sind.“ Die Westerbecker forderten dagegen in einem Änderungsantrag aus dem Januar den Erhalt ihres Unimog-Tanklöschfahrzeugs. An dem hängt die Wehr sehr. Die Einsatzkräfte schätzen dessen Stärken Robustheit, 1800 Liter Tank und Geländegängigkeit.

Laut Koslowski hat Lehrke um

Abberufung und Ausscheiden aus dem Ehrenbeamtenverhältnis und als Vollzugsbeamter zum 30. Juni gebeten. „Ich bedauere den Schritt“, sagt auch Gemeindebrandmeister Bellwart zu dem Entschluss Lehrkes. Zu den Hintergründen wollte er sich nicht äußern. Er selbst erklärte Mitte Februar wegen der Querelen um das Fahrzeugkonzept seinen Rückzug zum 30. September.

Nun muss die Ortswehr Westerbeck einen Nachfolger für Lehrke wählen. Dazu ist eine außerordentliche Versammlung nötig. Bellwart: „Ich hoffe, dass wir das im April noch hinkriegen.“ Er sei optimistisch, dass sich ein Kandidat finde. Auch Koslowski erwartet einen Vorschlag der Feuerwehr nach Ostern. „Über die Berufung und Ernennung muss im Anschluss noch der Gemeinderat beschließen.“

Wie das E-Rezept funktioniert und die Patientenversorgung verbessert

Die **Apothekerkammer Niedersachsen** informiert über die wichtigsten Veränderungen

Hannover. Seit dem 1. Januar 2024 sind Ärztinnen und Ärzte verpflichtet, elektronische Rezepte (E-Rezepte) für verschreibungspflichtige Arzneimittel auszustellen. Gesetzlich Krankenversicherte können Verschreibungen mit ihrer elektronischen Gesundheitskarte, der E-Rezept-App der Gematik oder einem Papiausdruck einlösen. Das E-Rezept soll die Gesundheitsversorgung einfacher, schneller und sicherer machen. Dennoch bestehen bei manchen Patienten und Patientinnen Unklarheiten, zum Beispiel wie sie das E-Rezept vorlegen oder ob Verwandte einer erkrankten Person die Medikamente aus der Apotheke abholen können. Die Apothekerkammer Niedersachsen informiert über wichtigsten Veränderungen.

Rezepte bequem mit der Gesundheitskarte einlösen

Nach dem Termin erstellt der Arzt oder die Ärztin das E-Rezept. Dieses ist rein digital und wird auf einem geschützten, zentralen Server abgelegt. Die Patienten erhalten anders als bisher kein Rezept aus Papier. Stattdessen wird ihre elektronische Gesundheitskarte (eGK) zu einem Schlüssel, mit dem jede Apotheke das Originalrezept auf dem Server abrufen und bearbeiten kann. Die eGK wird einfach in das Kartenlesegerät der Apotheke eingesteckt. Eine PIN ist nicht erforderlich. Versicherte können das E-Rezept auch mit der E-Rezept-App der Gematik einlösen. Dazu muss die entsprechende App auf dem Smartphone aufgerufen und anschließend die Verschreibung ausgewählt werden. Der QR-Code erscheint und kann dann in der Apotheke eingescannt werden.

Wie Patienten die E-Rezept-App erhalten

Die offizielle, werbefreie E-Rezept-App der Gematik ist kosten-



Trotz aller Neuerungen, eines bleibt doch gleich: Das E-Rezept wird weiterhin wie gewohnt in der Apotheke vor Ort eingelöst.

FOTO: JOSEFINE BATTERMANN

los in allen gängigen App-Stores erhältlich. Zur Freischaltung benötigen Versicherte ein modernes Smartphone und ihre eGK, die beide eine Near-Field-Communication(NFC)-Funktion besitzen, sowie die persönliche PIN. Diese kann bei der Krankenkasse beantragt werden. Alternativ können Patienten die E-Rezept-App mit der App ihrer jeweiligen Krankenkasse freischalten.

Vorabprüfung mittels App spart Zeit

Nachdem der Arzt oder die Ärztin das E-Rezept ausgestellt hat, muss es freigegeben werden. Daher kann es in manchen Fällen dazu kommen, dass ein E-Rezept in der Apotheke noch nicht abrufbar ist, wenn die Patienten di-

rekt von der Arztpraxis dorthin gehen. Um sicher zu gehen, dass die Medikamente in der Apotheke vorrätig sind beziehungsweise bereitgestellt werden, können Versicherte ihr E-Rezept vorab mit der E-Rezept-App der Gematik an die Apotheke ihrer Wahl übersenden. Zudem enthält die App einen Apothekenfinder, der die aktuellen Öffnungszeiten anzeigt.

Abholung durch Angehörige oder Nachbarn möglich

Patienten, die keine Apotheke vor Ort haben oder aufgrund einer akuten Erkrankung oder altersbedingt nicht mobil sind, können ihre verschriebenen Medikamente von Verwandten und Bekannten abholen lassen. Voraussetzung ist, dass diese Personen den benötigten Schlüssel, also die eGK, vorlegen. Die E-Rezept-App der Gematik bietet eine Familienfunktion, mit der andere Versicherte die Verschreibungen von Angehörigen oder Nachbarn auf deren Wunsch hin und nach Freischaltung einsehen sowie einlösen können. Auch die Rezepte eigener minderjähriger Kinder können mit der Familienfunktion verwaltet werden.

Folgerezepte ohne Arztbesuch

Dank des E-Rezepts müssen Patienten nicht mehr persönlich

weit entfernte Arztpraxen aufsuchen, wenn sie ein Folgerezept benötigen. Dies gilt sowohl für Haus- als auch für Fachärzte. Alle Folgerezepte innerhalb eines Quartals können nach telefonischer Bestellung elektronisch ausgestellt und anschließend mit der eGK oder der E-Rezept-App in der Apotheke eingelöst werden. Die Patienten müssen lediglich weiterhin einmal pro Quartal in die Praxis kommen, um ihre Karte einlesen zu lassen.

Verbesserte Patientenversorgung

Das E-Rezept sorgt für höhere Arzneimittelsicherheit und zukünftig einfachere, effizientere Abläufe in der Apotheke. Die Apothekerinnen und Apotheker müssen die Rezepte nicht mehr von Hand einscannen und prüfen. Die Verordnung wird direkt an das Warenwirtschaftssystem übermittelt und die Abrechnung erfolgt digital. Ist eines von mehreren verschriebenen Medikamenten nicht lieferbar, kann die Apotheke die verfügbaren Arzneimittel ausgeben und im System hinterlegen, dass eines noch fehlt. Anschließend haben die Patienten die Möglichkeit, in einer anderen Apotheke nach dem fehlenden Arzneimittel zu fragen, ohne dass sie wie früher ein neues Papierrezept aus der Arztpraxis benötigen. Die bereits abgegebe-

nen Arzneimittel werden direkt elektronisch erfasst.

Patientendaten sind geschützt und aktuell

Alle E-Rezepte sind stets vor unbefugtem Zugriff geschützt. Hierzu werden sie auf einem sicheren Server gespeichert, der in Deutschland liegt. Ärzte und Apotheker benötigen spezielle Hardware sowie elektronische Ausweise, um auf den Server zuzugreifen. Apotheker können ein E-Rezept nur abrufen, wenn sie von den Patienten oder deren Vertrauenspersonen den Schlüssel erhalten. Wenn Versicherte ihre Krankenkasse wechseln, werden die geänderten Daten beim Einlesen des E-Rezeptes automatisch aktualisiert, sodass auch die Apotheke die aktuellen Daten sofort erfassen kann.

E-Rezept gibt's auch als Papiausdruck

Patientinnen und Patienten, die ihre Verschreibung weiterhin lieber auf Papier erhalten möchten, haben einen Anspruch darauf, in der Arztpraxis einen Papiausdruck zu erhalten. Der Ausdruck enthält den Rezeptcode und kann in der Apotheke der Wahl eingelöst werden. Neben dem Code befinden sich für die Patienten sichtbar die Angaben zu den Medikamenten und gegebenenfalls Hinweise zur Einnahme.



Das rosafarbene Papierrezept hat ausgedient: Seit Jahresanfang gibt es stattdessen das E-Rezept.

FOTO: RALF BÜCHLER

Exklusives Angebot: AZ E-Paper inklusive Galaxy Tab A9+ oder iPad (9. Gen.) sichern und **174 € sparen!**

Gifhorn. Nachrichten von Zuhause und aus aller Welt, jederzeit verfügbar, egal wo. Und das wahlweise auf dem neuen Samsung Galaxy Tab A9+ oder dem Apple iPad (9. Gen.) für nur 14,90 € in den ersten sechs Monaten.

Die digitale Ausgabe der gedruckten AZ, den vollen Zugriff auf alle Inhalte auf WAZ-online.de und in der AZ/WAZ+ News und Podcast App inklusive Tablet gibt es **nur jetzt mit 65 % Rabatt** in den ersten sechs Monaten! Die Mindestlaufzeit liegt bei nur 24 Monaten. Nach den ersten sechs Monaten zum Sonderpreis von nur 14,90 € im Komplettpaket kostet der Zugriff nur 43,90 € mtl.

Egal, ob Neuvertrag, oder beim Wechsel von der gedruckten Ausgabe auf AZ Digital: Das E-Paper der AZ mit den neuesten und wichtigsten Informationen aus Gifhorn, der Region und der

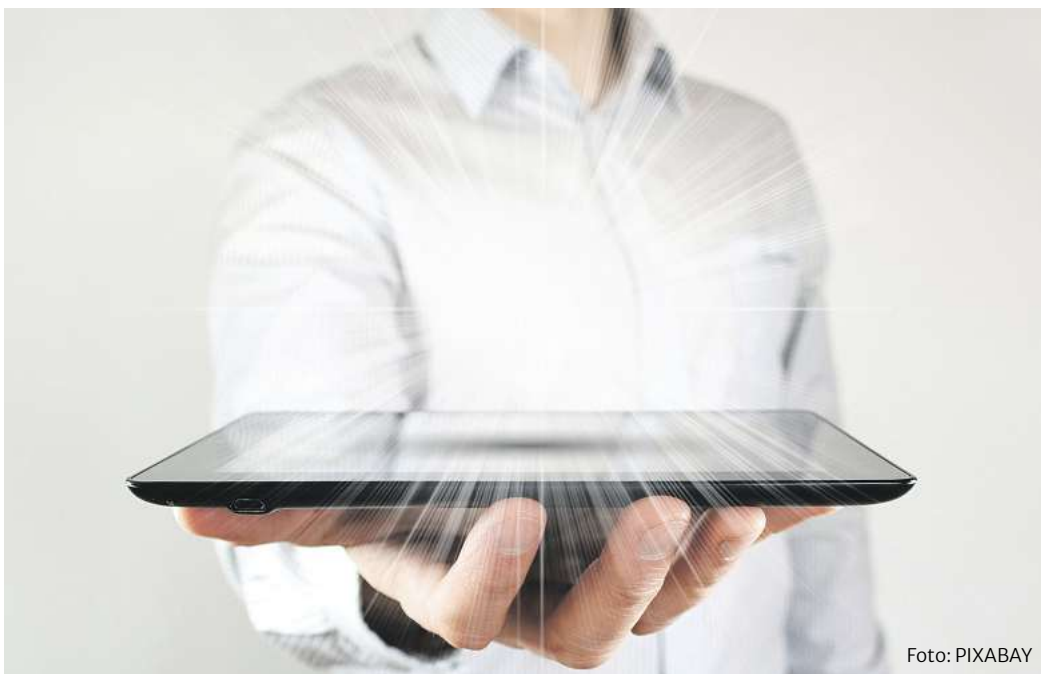


Foto: PIXABAY

Die neuesten Nachrichten auf dem Samsung Galaxy Tab A9+ oder dem Apple iPad (9. Gen.) – die AZ macht es möglich.

Welt steht am Vorabend schon ab 20.15 Uhr zum Download bereit. Außerdem mit dabei: Die digitale AZ am Sonntag und AZ/WAZ+, der

flexible Zugriff auf alle exklusiven Inhalte wie zum Beispiel Eilmeldungen, Bildergalerien und Podcasts auf WAZ-online.de und mit der

AZ/WAZ+ News und Podcasts App – inkl. Pushmeldungen bei wichtigen Nachrichten. Das Samsung Galaxy Tab A9+ beziehungsweise

das iPad (9. Gen.) wird in dem Komplettpaket selbstverständlich nicht nur gemietet, sondern gehört nach den 24 Monaten dem Leser beziehungsweise der Leserin.

Klingt gut? Dann gleich bestens informiert mit neuem Tablet den Frühling genießen und dabei 174 € sparen! Das Angebot gibt es nur jetzt unter **abo.WAZ-online.de/angebot24**. Bei Fragen rund um die digitalen Angebote steht das Team der Aller-Zeitung unter der Telefonnummer 05171 406176 für Rückfragen zur Verfügung.

Noch nicht sicher? Dann einfach kostenlos und unverbindlich testen – für zwei Wochen AZ Digital mit dem E-Paper, der digitalen AZ am Sonntag und allen spannenden Inhalten von AZ/WAZ+. Der Zugang kann einfach unter **abo.WAZ-online.de/zwei-wochen-gratis-digital** freigeschaltet werden.

**Meine News.
Mein neues Tablet.
Mein exklusiver Vorzugspreis.**

**Sichern Sie sich ein Tablet
und die AZ/WAZ als E-Paper
inklusive AZ/WAZ+.**

Mehr Informationen zum Vertrag auf **abo.WAZ-online.de/angebot24** oder in unseren AGB.

Nur jetzt

14,90 € mtl.

statt ~~43,90 €~~ mtl.



Und so geht's: QR-Code scannen,
telefonisch unter 05171/406 176
oder online bestellen unter
abo.WAZ-online.de/angebot24

**Aller-Zeitung
Wolfsburger Allgemeine**



**Wissen, was Wolfsburg,
Gifhorn, die Region und
die Welt bewegt.**



FOTO: IMAGO IMAGES

WWW.REISEREPORTER.DE

Blütenpracht im Frühling

Tolle **Ausflugsziele** in Deutschland

Zeit für Frühlingsgefühle! Wartest du auch schon sehnsüchtig auf das Erwachen in der Natur? Dann verraten wir dir unsere zehn liebsten Ausflugsziele in Deutschland, wo es im Frühling besonders schön grünt und blüht.

Bald ist Schluss mit dem langen, grauen und nassen Winter – der Frühling kommt. Dann verteilen sich von Schleswig-Holstein bis nach Bayern tolle Ausflugsziele in Deutschland, die im Frühling unter der Pracht von Krokussen, Kirschblüten oder einem anderen farbenfrohen Naturzauber erstrahlen. Wir stellen dir unsere Favoriten vor.

Husum, Schleswig-Holstein

Husum an der Nordsee ist vor allem aus einem Grund ein beliebtes Ausflugsziel im Frühling: Schon im März erblüht die Stadt in kräftigem Lila – wenn die Krokusse in der Parkanlage des Husumer Schlosses die warme Jahreszeit einläuten. Du kannst also einen Tag am Meer wunderbar mit einem frühlingshaften Spaziergang durch die Farbenpracht verbinden, und nicht nur das: Mitte März zelebriert die Stadt Husum ihre Krokusse, und zwar mit dem „Krokusblütenfest“ (16. bis 17. März 2024), bei dem sogar eine Krokusblütenkönigin oder ein Krokusblütenkönig gekrönt wird.

Altes Land, Niedersachsen

Das Alte Land in Niedersachsen, unweit von Hamburg, ist bekannt als größtes Obstanbaugebiet in Deutschland. Jedes Jahr



In der Fränkischen Schweiz erblühen jedes Frühjahr rund 250.000 Kirschbäume.

FOTOS: IMAGO IMAGES/IMAGEBROKER

im Frühling verwandelt sich die Region an der Elbe voller Deiche, Kanäle und schmucker Fachwerkhäuser in ein Blumenmeer. Auch im Alten Land begrüßen die Menschen den Frühling mit einem Fest: dem Altländer Blütenfest in der gemütlichen Stadt Jork, und zwar vom 4. bis 5. Mai 2024. Zum Programm gehören nicht nur Livemusik und ein Kunsthandwerksmarkt, sondern ebenfalls die Krönung einer Blütenkönigin – ein Highlight, das sich bereits seit 1981 jährlich wiederholt.

Ammerland, Niedersachsen

Westlich der Stadt Oldenburg und in Richtung der Ostfriesischen Halbinsel erstreckt sich das malerische Ammerland, das unter anderem bekannt ist für seine Frühlingsblüte. Ein Frühlingshighlight sind die Parklandschaften, allen voran der

Rhododendronpark Hobbie oder Gristede. Hobbie gilt mit 70 Hektar als größter Rhododendronpark in Deutschland und bietet zehn Kilometer Spazierwege und bis zu zwölf Meter hohe Rhododendren. Gristede ist mit 25 Hektar weitaus kleiner, bezaubert aber ebenso mit seiner Rhododendrenvielfalt und der größten Baumschule in Europa.

Werder an der Havel, Brandenburg

Nur gut 60 Kilometer südwestlich von Berlin befindet sich das als „Erholungsort“ anerkannte Städtchen Werder an der Havel. Im Frühling sind es dort die Obstbäume, die mit ihren Blüten die neue Jahreszeit ankündigen – und denen zu Ehren die Einwohnerinnen und Einwohner dieses Jahr schon zum 145. Mal das „Baumblütenfest“ (27. April

bis 5. Mai 2024) veranstalten. Du kannst dich online als Baumblütenkönigin bewerben (bis 28. Februar), darfst dich aber auch auf andere Attraktionen freuen, zum Beispiel auf einen Festumzug zu Beginn des Baumblütenfests.

Sächsisches Obstland, Sachsen

Im Osten Deutschlands, in der Gegend um Leipzig, erstreckt sich das sogenannte Obstland Sachsen, geprägt von einer hügeligen Landschaft und, wie der Name bereits verrät, von einer Fülle an Obstbäumen und Obststräuchern. Da gibt es Äpfel, Sauer- und Süßkirschen, Birnen, Erdbeeren, Johannisbeeren und viele weitere Obstsorten. Und natürlich beginnen die ersten Obstbäume im Frühjahr zu blühen. Wir empfehlen einen Frühlingsausflug ins Sächsische Obstland, bei dem du nicht nur unter den ersten blühenden Bäumen spazieren oder sie auf der Obstland-Radroute entdecken kannst, sondern auch einige der Schlösser und Burgen der Region besuchen. Zudem startet jedes Jahr am ersten Aprilsonntag ein großer Bauernmarkt mit Erzeugnissen aus der Region, und im Mai kommen pünktlich zur Apfel- und Kirschblüte Blütenfeste hinzu.

Eifel, Nordrhein-Westfalen

Die Eifel im Westen Deutschlands ist ganzjährig ein malerisches Ausflugsziel für Naturaktive, doch im Frühling zeigt sich die Region in ihrer feinsten Blü-

tenpracht. Wenn für dich die Farbe Gelb für Sonne und Lebensfreude steht, solltest du die Narzissenblüte in der Eifel nicht verpassen. Die meisten Narzissen, nämlich rund sechs Millionen, blühen zwischen März und Mai unweit von Monschau im Perlenbach- und Fuhrtsbachtal, ebenso wie im Olfetal in der Nähe von Hellenthal.

Gimmeldingen, Rheinland-Pfalz

Hast du schon einmal von dem kleinen Ort Gimmeldingen an der Deutschen Weinstraße gehört, westlich von Mannheim und Heidelberg? Falls ja, war dies vielleicht in Zusammenhang mit der Mandelblüte, die Gimmeldingen jedes Jahr im Frühling hoch oben auf die Liste an beliebten Ausflugszielen setzt. Gimmeldingen rühmt sich damit, es sei vor Ort so mild, dass die Pflanzen dort zwei Wochen früher als an anderen Orten Deutschlands erwachen.

Die vielen Mandelbäume sind dabei die ersten, deren rosa Blüten sich der Frühlingssonne entgegenstrecken. Um sie zu feiern, gibt es jedes Jahr die „Pfälzer Mandelwochen“ (1. März bis 7. April 2024) mit vielseitigen Veranstaltungen, darunter Mandel- und Weinwanderungen, Events auf manchem Weingut oder eine Frühjahrsweihnachtsfeier.



Die weiteren Ausflugsziele findest du unter:
» www.reisereporter.de/ausfluege-deutschland-fruehling



HEIMAT
OHNE HEKTIK

ZEITUNG, WO DU WILLST.

Unser E-Paper direkt im Web oder als App.
abo.WAZ-online.de/vorteile



Aller-Zeitung
Wolfsburger Allgemeine



Ein Fest für Augen und Ohren

„Traummelodien der Operette“ erklingen am 23. März in der Gifhorner Stadthalle

Gifhorn. Bühne frei für mitreißende Orchesterklänge, bekannte Operettenstücke und theatralischen Schwung: Die Revue „Traummelodien der Operette“ ist am Samstag, 23. März, ab 15.30 Uhr im Theatersaal der Gifhorner Stadthalle zu erleben. Mit einer kräftigen Portion „Wiener Schmah“, prächtigen Kostümen und großer Begeisterung intonieren namhafte Vokalistinnen populäre Stücke wie „Wer uns getraut“, „Komm in die Gondel“, „Ich bin die Christel von der Post“, „Brüderlein und Schwesterlein“ und viele mehr.

In diesem glanzvollen Operetten-Programm entzünden die Musiker vom Nationaltheater Brunn ein musikalisches Feuerwerk: Von Jacques Offenbach und Karl Millöcker über Carl Zeller und Franz von Suppé bis hin zu Vater und Sohn Strauß sind alle Komponisten der „Goldenen Ära der Operette“ in dieser Revue vertreten. Die Sopranistinnen sind allesamt gefeierte Stars an renommierten Häusern, beispielsweise in Stockholm, Wien und Lyon. Und das Ballettensemble, das sich aus hervorragenden



Hochrangige Künstler des Nationaltheaters Brunn, des Prager Fernsehballetts und namhafte Vokalistinnen präsentieren dem Publikum in der Gifhorner Stadthalle „Traummelodien der Operette“.

FOTO: VERANSTALTER

den Tänzern des Fernsehballetts Prag zusammensetzt, ergänzt mit seinen farbenprächtigen Kostümen die Operetten-Gala und macht sie auch in optischer Hinsicht zu etwas Besonderem: Das

Publikum begegnet charmanten Kavalieren und erfahrenen Lebmännern, hinreißenden Prinzessinnen, feurigen Gräfinnen und lustigen Witwen, Fledermäusen und Bettelstudenten.

Dargeboten wird das Programm vor einem großen, gezeichneten Rundhorizont, der das romantische Panorama von Wien widerspiegelt und eine authentische Atmosphäre der

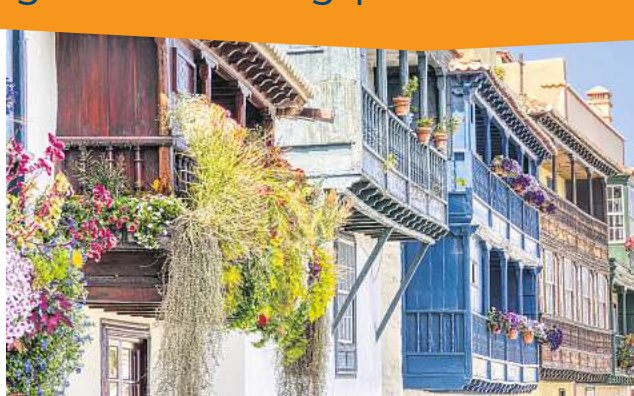
Hauptstadt der Operette schafft.

Eintrittskarten sind unter anderem erhältlich unter tickets.waz-online.de und unter der Ticket-Telefonnummer 0761-88849999.



LESERREISEN

Umfangreiches Ausflugspaket inkludiert!



ab
€1.299*
p.P.

La Palma

8 Tage: Grünes Juwel im Atlantik – Frühbucherbonus* –

Termine: 04.09. – 11.09.2024
20.11. – 27.11.2024

Höhepunkte

- ✓ Charterflug ab/bis Frankfurt inkl. Rail&Fly
- ✓ 4-Sterne Hotel H10 Taburiente Playa
- ✓ Zimmer mit Meerblick
- ✓ umfangreiches Ausflugsprogramm
- ✓ Land & Leute erleben
- ✓ bis 31.03.2024 Frühbucherbonus sichern!

Reiseverlauf

Anreise – Hauptstadt Santa Cruz – Rund um den neuen Vulkan – Naturerbe Los Tilos & Hochprozentiges – Tag zur freien Verfügung – Vulkanreicher Süden – Tag zur freien Verfügung – Rückflug

Leistungen:

- ✓ Charterflug mit Condor von Frankfurt nach La Palma und zurück in der Economy-Class
- ✓ Flughafensteuern und –gebühren inkl. aktuellem Kerosinzuschlag (Stand 01.2024: 63,02 EUR)
- ✓ 7 Übernachtungen im 4-Sterne Hotel H10 Taburiente Playa
- ✓ Halbpension: täglich Frühstück und Abendessen
- ✓ Örtliche, deutschsprachige Reiseleitung während der Ausflüge
- ✓ Rail & Fly 2. Klasse inkl. ICE-Nutzung & Fahrten in den Verkehrsverbünden innerhalb Deutschlands

Nicht inkludiert: Persönliche Ausgaben, Nicht aufgeführte Leistungen, Reiseversicherung

Frühbucherpreise*:

04.09. – 11.09.2024
im Doppelzimmer 1.349 EUR

20.11. – 27.11.2024
im Doppelzimmer 1.299 EUR

Ausflüge inklusive:

- ✓ Besichtigung Santa Cruz mit Besuch der Markthalle
- ✓ Lorbeerwald Los Tilos und Besuch einer Rumdestillerie mit Probe
- ✓ Bananenmuseum mit Kostprobe
- ✓ Weinmuseum mit Weinprobe
- ✓ Besuch einer Tabakmanufaktur
- ✓ Bodegabesuch mit Weinprobe

*Frühbucherpreis p.P. bei Doppelbelegung im Doppelzimmer, vorbehalt. Verfügbarkeit und gültig bis 31.03.2024. Es gelten die Sonderreisen AGBs des Veranstalters. Bei Kontaktaufnahme erhalten Sie weitere vorvertragliche Informationen und Details von unseren Reiseberatern. Veranstalter: AtourO GmbH, Martin-Luther-Straße 69, 71636 Ludwigsburg. Anmeldeschluss: 02.06.2024 (Termin September) & 18.08.2024 (Termin November). Tipp- & Druckfehler vorbehalten. Mindestteilnehmerzahl: 16 Personen.

BUCHUNG UND BERATUNG BEI ATOURO GMBH:

07141 – 70 236 0 // Stichwort: 1666 // Mo-Do. von 9:30 – 17:00 Uhr, Fr. von 10:00 – 16:00 Uhr

Weitere preislich attraktive Angebote finden Sie unter www.bestfortravel.com/atouro-rundreisen

AtourO

„Bezahlkarte ist nicht der entscheidende Faktor“

Arbeitsminister Hubertus Heil (SPD) zum Gespräch bei der Aller-Zeitung in Gifhorn

VON ANDREA POSSELT

Gifhorn. Der Ampel-Streit um die Einführung der Bezahlkarte für Flüchtlinge ist beigelegt. Vor wenigen Tagen ging das Bundesgesetz auf den Weg – entworfen im Haus von Bundesarbeitsminister Hubertus Heil (SPD). Einige Hintergründe erläuterte der Abgeordnete für den Wahlkreis Gifhorn-Peine im Gespräch in der AZ-Redaktion.

Die Karte soll den Großteil des Bargeldes ersetzen, auf das Asylbewerber Anspruch haben, und dafür sorgen, dass künftig weniger Geld in Herkunftsländer überwiesen oder für die Zahlung an Schleuserbanden benutzt wird. Reagiert die Regierung damit auf rechtspopulistische Hetze gegen Flüchtlinge? Mitnich-



„Die Bezahlkarte ist nicht der entscheidende Faktor“: Bundesminister Hubertus Heil (M.) stand den AZ-Redakteuren Thorsten Behrens und Andrea Posselt Rede und Antwort. FOTO: SEBASTIAN PREUB

ten, kontert Heil energisch. Die Möglichkeit zur Nutzung solcher Bezahlkarten habe es schon

länger gegeben. Die Ministerpräsidenten der Länder im November hätten sich für eine bun-

deseinheitliche Lösung ausgesprochen. Den rechtlichen Rahmen biete nun der neue Passus im Asylbewerberleistungsgesetz. Die konkrete Umsetzung liege einzig und allein in Händen der Bundesländer. Ob er eine einheitliche Lösung nicht für sinnvoller halte? Diese Frage stelle sich wegen der Zuständigkeit nicht.

Einordnen möchte er die Bezahlkarte für Flüchtlingen ohnehin in einen größeren Zusammenhang. „Wir haben eine humanitäre Pflicht, Menschen zu helfen, die politisch verfolgt sind.“ Gleichzeitig müsse man

auch „irreguläre Migration reduzieren“. Das wiederum sei nur in einem gesamteuropäischen Konzept hinzubekommen.

Auf legale Einwanderung wiederum sei Deutschland schon alleine wegen Arbeiter- und Fachkräftemangel angewiesen. Humanität und Ordnung seien die für ihn wichtigen Leitlinien. „Wir haben sehr, sehr viele Menschen in Deutschland aufgenommen. Da müssen wir Ordnung reinbringen. Dazu leistet die Karte einen Beitrag, ist aber nicht der entscheidende Faktor“, sagt Heil.

Auch zur mitunter hitzig geführten Debatte zum Thema Arbeitspflicht für Flüchtlinge bezog Hubertus Heil klar Stellung. Die Möglichkeit, dass Flüchtlinge gemeinnützige Arbeit übernehmen, habe es schon längst gegeben. Im Einzelfall sei es auch durchaus sinnvoll, Menschen in Sammelunterkünften damit eine Tagesbeschäftigung zu schaffen. Langfristig sei das jedoch nicht Sinn der Sache. Sein Ziel sei es, Menschen direkt in Arbeit zu bringen. „Man muss Anreize geben, Arbeit aufzunehmen.“ Ein großes Programm an Arbeitsbeschaffungsmaßnahmen werde es ganz sicher nicht geben. „Ich habe den ersten Arbeitsmarkt im Blick“, so Heil.

FUHRMANN MUNDSTOCK
Mein Reiseprofi

2%
Frühbucherrabatt*

Fordern Sie kostenlos
unsere Kataloge an unter:
05302 - 920 200



Minikreuzfahrt nach Schweden Erlebnistour auf See



Haustürabholung zubuchbar!

3 Tage

- ✓ Fahrt im Luxusreisebus
- ✓ 2 x Übernachtung in der gebuchten Kategorie
- ✓ 2 x Frühstücksbuffet an Bord
- ✓ 2 x großes Abendbuffet an Bord inkl. einem Tischgetränk (Bier, Wein, Softdrinks, Kaffee/ Tee)
- ✓ Stadtführung Lübeck
- ✓ Ausflug Kopenhagen und Malmö mit Reiseleitung
- ✓ Fahrt über die Öresundbrücke
- ✓ Stadtrundfahrt Hamburg

Reisetermine: **30.03.-01.04./03.05.-05.05./
31.05.-02.06./28.07.-30.07./30.08.-01.09./
06.10.-08.10.24**

AB-PREISE P. P. IN DER DOPPELKABINE

**Innen
379,- €**

**Außen
415,- €**

Madeira exklusiv Immergrüne Perle im Atlantik



Inklusive Haustürabholung!

8 Tage

- ✓ Transfer zum/vom Flughafen Hannover
- ✓ Charterflug mit TUIfly Hannover - Funchal - Hannover inkl. aller Steuern
- ✓ 1 Handgepäckstück 2 kg pro Person
- ✓ Transfer Flughafen - Hotel - Flughafen
- ✓ Welcome-Drink
- ✓ 7 x Ü/F im **** Four Views Oasis, Canico im DZ
- ✓ 6 x Abendessen im Hotel
- ✓ 1 x typisches Madeirenser Spezialitätenbuffet im Hotel
- ✓ alle Ausflüge lt. Reiseverlauf mit örtlicher Reiseleitung
- ✓ kostenlose Nutzung der Hoteleinrichtungen
- ✓ täglicher Pendelbus nach Funchal (außer Samstag und Sonntag)
- ✓ deutschsprachige Betreuung vor Ort
- ✓ durchgehende Reisebegleitung ab/bis Deutschland
- ✓ Haustürabholung

Reisetermin: **12.11.-19.11.24**
p. P. im DZ ab **1.699,- €**

Buchung und Beratung unter 05302 - 920 200

Kurze Wanne 1 • 38159 Vechelde-Wedtlenstedt • www.fumu-reisen.de

Veranstalter: Reisepartner Fuhrmann Mundstock international GmbH
Es gelten die AGB des Reiseveranstalters. Druckfehler vorbehalten.
*Sie erhalten 2% Preisnachlass auf den Reisegrundpreis, wenn Sie bis 4 Monate vor Reisebeginn buchen.

Weitere Infos zu
unseren Reisen
finden Sie hier



Gewinnen Sie Karten für Cirque Bouffon

Gifhorn/Hannover. Der Cirque Bouffon kommt im März und April nach Hannover und präsentiert seine neue Show PARAI-SO, die das Publikum in eine poetische Traumwelt entführt. Für diese Show können Hallo-Leser Karten gewinnen.

Inspiziert von Hieronymus Boschs Werken, kombiniert die Inszenierung des Cirque Bouffon Elemente aus Artistenzirkus, Komik, Musik, Theater und Tanz zu einer vielseitigen Darbietung. Die Vorstellung thematisiert das moderne Verlangen nach Veränderung und gesellschaftlicher Erneuerung, während sie illustre Figuren und Fabelwesen präsentiert. Begleitet wird die Show von der Musik des ukrainischen Komponisten Sergej Sweschinski. PARAI-SO bietet Akrobatik, Körperkunst, Komik und Musik auf höchstem Niveau und verspricht ein unvergessliches Erlebnis für die ganze Familie.

Wir verlosen unter allen Leserinnen und Lesern 15-mal zwei Tickets für die Vorstellung am 1. April 2024 um 14.30 Uhr. Was Sie dafür tun müssen? Gehen Sie auf unsere Online-Gewinnspiel- und hinterlassen dort Ihre



Cirque Bouffon: Gewinnen Sie Tickets. FOTO: CIRQUE BOUFFON

Kontakt Daten. Mit ein bisschen Glück wird Ihr Name gezogen. Scannen Sie dazu den QR-Code oder folgen Sie diesem Link: www.waz-online.de/paraiso-az. Teilnahmeschluss ist der 12. März 2024 um 23.30 Uhr. Der Rechtsweg ist ausgeschlossen. Wir wünschen Ihnen viel Glück!



Direkt zur Verlosung:
Einfach den QR-Code mit dem Handy scannen.

▶ IMMOBILIENMARKT ANGEBOTE

Schrebergarten in WOB, Sonnenschein e.V., ca. 460m² Grdst. m. Gartenlaube, Geräteschuppen, Gewächshaus, top gepflegt, VS ☎ (01 70) 5 40 11 42

▶ ANLAGEOBJEKTE

Suche privat Mehrfamilienhäuser GF WOB BS ☎ 01709051042

▶ EIN- & ZWEI-FAMILIENHÄUSER

Einfamilienhaus mit viel Potenzial in ruhiger Lage in Meine-Grassel von privat. 4-Zi.-Bungalow mit je 116 m² Wohn- u. Nutzfläche, Grundstück 648 m², Baujahr 1972, Energiebedarf 265,25 kWh/(m²*a), 255.000,-€ VB, ☎ 0531/39078584
✉ mundspa-m@gmx.net

▶ 250 000 BIS 300 000 EURO

Rötgesbüttel Bungalow 4 Zi., ca. 140 m² Wnfl., Grdst. ca. 982m², Bj. 1978, KP 280.000,- €, Kamin, Garage, PV-Anlage, EBK, Sauna, Teich, uvm. Eausweistyp Verbrauch, Everbrauch 79 kWh, Gas-Zentral, Wärmerzeuger Bj. 2000, Energieeffizienzklasse C, www.tdb-immo.de ☎ 0 17 32 07 68 67

▶ 3-ZIMMER-EIGENTUMSWOHNUNGEN

WOB, gepflegte, helle 3-Zi.-ETW, 73 m², gute Aufteilung, EBK, Bad m. Du. u. Wanne, WC extra, Süd-Balkon, Keller, eigener EP, von privat, 135.000,- €, ☎ (01 63) 8 18 86 04

▶ LÄDEN

Wolfsburg, Porschestraß., 1A Lage! Ladenfläche ca. 500m² zu vermieten. Frei nach Absprache ☎ AW 331 138

▶ IMMOBILIENMARKT GESUCHE

Sie suchen einen guten Makler? Wir verstehen unsere Arbeit. Das können wir Ihnen nach über 25 jähriger Erfahrung stolz zusichern. Für eine kostenlose Kurzbewertung rufen Sie uns an:
INAN-IMMOBILIEN
SÜDSTR. 2, - HELMSTEDT
TEL.: 05351-42073

SUCHE HAUS ZUM KAUF auch sanierungsbedürftig und älter oder zum abreißen. ☎ 01 76 86 09 98 68

▶ EIGENTUMSWOHNUNGEN

Priv. Anleger sucht !

Whg. oder MFH von priv., leerstehend oder verm., auch unrenov. oder sanierungsbed. rasche Kaufabwicklung! Tel.: 05192/979175

Suche 2 - 4 Zi.-Whg. zum Kauf ☎ (01 60) 97 55 14 50

▶ BAUGRUNDSTÜCKE

SUCHE Baumöglichkeit ab 400qm. Abschnitt vom Garten, Abrisshaus, 2. Reihe, Resthof, o.ä. ☎ 01 76 15 41 63 72

▶ WOHNUNGSMARKT VERMIETUNGEN

▶ 1-ZIMMER-WOHNUNGEN

WOB Nord-Steimbke, nette Whg., ca. 40 m², mit Balkon, Kü-Zeile, Bad mit Fenster, ruhige Lage ☎ 05366/688 od. ☎ 0173/9172880

▶ 2-ZIMMER-WOHNUNGEN

Wolfsburg, schöne 2 Zi.-Whg., 86m², 1. OG, gr. WoZi, EBK, Bad mit Wa/Du, Terrasse, Abstellraum, KM 500€ + 2MM Kt. ☎ (01 73) 5 46 95 56

LEHRE 2 1/2 Zi. DG. Whn. 69,90 qm, Balkon, Keller, Waschk. Ab 15.05.2024 frei. Bitte Schufa, Verdißsch, Mieterselbestausk.

▶ 3-ZIMMER-WOHNUNGEN

GF-Stadtmitte, 3 Zi.-Whg., 64 m², mit Balkon, PKW-Stellpl., KM 430,-€ + NK ☎ (01 60) 95 31 67 51

GF-Stadtmitte, 3 Zi.-Whg., 61 m², mit Balkon, PKW-Stellpl., KM 410,-€ + NK ☎ (01 60) 95 31 67 51

Wesendorf, 3 Zi.-Whg., 94 m², EG, Terrasse, Einstellplatz, KM 564 €, ab 1.4.24 ☎ (01 71) 5 49 00 45

▶ 4- & MEHR-ZIMMER-WOHNUNGEN

4 Zimmerwohnung 102qm Isenbüttel Balkon 800KM WM 1070€ ab 01.06. ☎ (01 52) 53 53 69 98

▶ MÖBLIERTER WOHNRAUM

1 möbl. Zi. an Mann in WOB zu verm., WM 250 € ☎ (0 53 63) 7 42 22

▶ GARAGE

Danndorf, Garage frei, ☎ (01 70) 6 89 90 22

▶ HANDWERKER

Üner Putz und Fliesen GmbH
seit 28 Jahren
Putzarbeiten aller Art,
Sanierungsputz u. Reparaturarbeiten,
kleine Rigips- und Fugarbeiten
☎ 0160-96 21 04 97
info@uener-putz.de

DE Garten- und Landschaftsbau, alle Arbeiten rund ums Haus. Pflaster- und Natursteinarbeiten, Gehölzschnitte, Zaun, Rollrasen, Rasen einsehen. Alt und Neu, Planung und Beratung. ☎ (0 51 73) 92 24 59 o. 0172/4 16 91 19, OT Meinersen, www.de-gartenland.de

Weishar Dienstleistungen, Pflege & Instandhaltung von Haus u. Garten, Kleintransporte von Schüttgut. Freue mich auf Ihren Anruf ☎ (0 15 73) 4 41 57 48

Der Handwerker für alle Fälle, der auch für "Kleinkram kommt", ☎ (01 60) 96 33 32 44 gewerblich

Pflasterarbeiten jegl. Art, gew. 0 53 71/ 8 97 83 57, 0174/3240546
Badsanierung ☎ 0160/977 396 54

▶ BADSANIERUNG

M&A Haustechnik GmbH
Badsanierung mit Fliesen
Sanitär und Heizung von
Profis zum Festpreis!
0176/72602141 o. 05371/6721245
16529401_002423
Badumbau inkl. Fliesen- und Sanitärarbeiten zu fairen Preisen, ☎ (0 58 33) 9 55 51 15 oder 0170/5412865

▶ DACHDECKER

Dachrinnenreinigung, Dachreparatur, Flachdächer, Streicharbeiten ☎ (01 57) 56 47 82 48, **Jürgen Weiß**
Zuverlässiger Dachdecker aus der Region hat kurzfristig Termine frei. ☎ (01 78) 8 42 71 74

▶ ENTRÜMPELUNG

PIT Inh. Ingo Pütz
Hasselbachstr. 20
38446 Wolfsburg

• **Haushaltsauflösungen**
• **Entrümpelungen**
• **Trödel-Ankauf aller Art**
WOB 0 53 65 - 94 14 54
Mobil 01 75 - 819 36 81

33739101_002423

TOP-Clean GmbH: Haushaltsauflösungen/Entrümpelungen, Dienstleistungen jegl. Art auf Anfrage ☎ (0 53 61) 29 18 24, info@top-clean.org

Haushaltsauflösungen, Entrümpelungen seriös u. pietätvoll ☎ (01 60) 96 33 32 44 gewerblich

Kostenlos Entrümpelungen und Haushaltsauflösungen bei Wiederverwendung, ☎ (01 74) 2 97 80 98

▶ ELEKTRIKER

Bin gelernter Elektriker und repariere alle Haus-, Gartenelektrik und Leitungen ☎ (01 77) 4 03 04 44

▶ FLIESENLEGER

Fliesen/Sanitär ☎ 0160/97739654

▶ GÄRTNER

Gartenbaufachbetrieb AGIRMAN
Seit über 25 Jahren alles rund ums Haus von A-Z. Kostenl. Voranschlag vor Ort. **Tel. 0170 - 8 34 70 11**

4787801_002424

Sie wollen Ihren Garten um- o. neu gestalten? Dazu individuelle Beratung, Planung u. Ausführung. Außerdem fachgerechte Teich- u. Rasenanlagen sowie Pflegearbeiten jeglicher Art führt aus: **L. Bittner Gartengestaltung und Landschaftsbau** ☎ (0 53 63) 9 89 80

Winteraktion! Garten- u. Pflasterarbeiten aller Art, Bäume, Büsche, Hecken schneiden. Baumfällungen, Rasen vertikutieren u. Rasenneuanlagen, Maurer- u. Malerarbeiten sowie Fassaden u. Sanierungsarbeiten rund ums Haus. **N. Henning, ☎ (01 60) 4 79 05 87**

Gärtner su. Arbeit, Gartenpflege, Heckenschnitt, Baumfällung, usw. Biete auch preiswerte Entrümpelungen u. Haushaltsaufl. an. ☎ (01 57) 78 79 23 97

Im Gartenbereich übernehmen wir die Ausführung sämtlicher Naturstein- und Pflasterarbeiten sowie den Bau von Trockenmauern und Zäunen. **Fa. L. Bittner, Gärtnermeister-Gartengestaltung und Landschaftsbau** ☎ (0 53 63) 9 89 80

Volksgarten 38 - GaLaBau: Ihr regionaler Anbieter Gartenpflege/ Baum-Hecken-Rasenschnitt/Unkraut/Gartengestaltung/Zaunbau uvm. zuverlässig & fair, gern über WhatsApp ☎ (0176) 80 23 20 85 ☎ (0 53 65) 95 90 165

Baum-, Strauch- u. Heckenschnitt sowie Baumfällung und Rodung jeglicher Art führt aus: **Fa. L. Bittner, Gärtnermeister-Gartengestaltung und Landschaftsbau** ☎ (0 53 63) 9 89 80

Pflasterarbeiten aller Art, Reparaturen, Gartengestalt., Baumfällung, Zaun-, Teich- u. Terrassenbau, Tiefbauarbeiten. ☎ (01 72) 7 70 30 96 od. 0 53 72/ 88 89 42 **Fa. Birgin**

Wir pflegen Ihren Garten, ob einmalig, wöchentlich, monatlich oder als Jahrespflege. Hacken, mähen, vertikutieren, schneiden, pflanzen, graben, spritzen, düngen u. säen usw. Schnell, sauber u. fachgerecht. **Fa. L. Bittner, Gärtnermeister-Gartengestaltung und Landschaftsbau** ☎ (0 53 63) 9 89 80

Gartenbau-Köppen.de

☎ (01 71) 6 03 55 47 + 05371/72984
Hofeinfahrten, Wege- u. Terrassenbau, Granit- u. Mauerbau, Rasensanierung, Rollrasen, Grundstückspflege, Baumfällung, Erd- u. Baggerarbeiten, Zaunbau.
Unser Angebot ist Geld wert!

▶ GEBÄUDE- & FENSTERREINIGUNG

TOP-Clean GmbH: Reinigen Ihrer Glasanlagen- z.B. Fenster/ Wintergärten/Vordächer für gewerbliche sowie private Haushalte ☎ (0 53 61) 29 18 24 ☎ info@top-clean.org

Tokaruk Glas-Fensterreinig. Gardinenreinig. ☎ (0 53 61) 1 81 02 11

▶ MALER / TAPEZIERER

Zimmer tapezieren ab 100,- €, Beratung u. Besichtigung kostenlos! **+ Wochenend-Service!** ☎ (01 76) 61 53 10 56 o. 05371/6723367 gew.

Malermester Eric Borchers hat Termine frei, auch Kurzfristig! ☎ (0 53 04) 32 77

Anstrich und Tapezierarbeiten führt aus: ☎ (01 71) 9 93 81 58 gew.

Maler im Ruhestand, ☎ (01 78) 1 31 21 31

▶ MÖBELTRANSPORTE

PLATE UMZÜGE
Porschestraß. 4 · 38112 Braunschweig
Tel.: +49 531 / 4 00 666
info@plate-umzuege.de

34512601_002423

C&K Umzugsservice
Umzüge, Entrümpelungen, Renov., Möbelmontagen, Lagerung
☎ (05 31) 38 91 23 55

Umzüge und Küchenaufbau, Möbelmontagen, fachgerecht zum FP, auch WE, **Firma Stahlmann,** ☎ (01 62) 6 17 00 84

Bundesverband Deutscher Anzeigenblätter

BVDA



Für mich ist regional erste Wahl.

Mehr als **57 %** der Wochenblattleser bevorzugen beim Einkauf regionale Produkte. Der ideale Markt für Angebote von hier: Das heimische Anzeigenblatt.

Die „Allensbacher Markt- und Werbeträgeranalyse 2016“ belegt eindrucksvoll: Die Vorliebe für Lebensmittel aus der Heimat ist bei Wochenblattlesern (Leser pro Ausgabe) besonders stark ausgeprägt. Somit bieten die Anzeigenblätter als Nahversorger für Nachrichten und Verbrauchertipps das optimale Umfeld für Angebote aus der Region.

Mehr Infos zur Studie und zum Medium Anzeigenblatt im Internet unter www.bvda.de

Quelle: AWA – Allensbacher Markt- und Werbeträgeranalyse 2016. Basis: deutschsprachige Bevölkerung ab 14 Jahren, Leser = Leser pro Ausgabe (LpA)

▶ **VERKAUF PKW**▶ **AUDI ALLGEMEIN**

Audi A5 Sportback S-Line Plus, 2 L, TFSi, EZ 07/13, 184.700 Km, 165 kW, Automatik, grau-met., neu befreit, Garagenfahrzeug, NR, sehr gepflegt, Inspektion neu gemacht, VB 17.300,- € ☎ (01 70) 5 40 1142

▶ **OPEL ASTRA / KADETT**

Opel Astra SportsTOURER Ultimate 1,6 BI Turbo Diesel, 110 kW/150 PS, onyx schw. met., Ledersitze schw., mit Sitz-Hzg., Lederlenkrad mit Lenkrad-Hzg., 1 Hd., Garagenwagen, scheckheftgepf., 2 J. TÜV, 97 Tkm, 4 J. alt, Navi, Bord-PC, Klima, Radio + Bluetooth, solarabsorb. Windschutzscheibe, Frontkamera, Einparkh. v. + h., Umgebungsausl., Querverkehrswarner, abnehm. Ahk, 1 Satz SR + WR auf Felge, KP: 15.900 €, ☎ (01 70) 2 70 05 33

▶ **VW ALLGEMEIN**

ID.4 GTX 4Motion, EZ 04/23, rot, SUV, 299 PS, 15.000 km, tolles Auto, unfallfrei, VB 48.500,-€ ☎ (0 53 61) 6 81 51

▶ **VW LUPO**

Lupo 1,0 College, sehr gepf., wenig km, Scheckheft, TÜV neu, Allwetter-Reifen, 2.900€ VB, ☎ (01 52) 11 54 59 82

▶ **ANKAUF PKW****Unfall + Totalschäden – Gebrauchtwagen –**

VW, Audi, Opel, Ford, MB, Japaner, Skoda, Busse usw., Bj. 2003 – 2024
ZAHL HECHSTPREISE
☎ (0 53 65) 88 66 F.H. Autohandel

32678301_002423

Kaufe PKW, LKW, Wohnmobile, auch Unfall

E-Mail:
hirsch-rudolf@web.de
Tel. 0171-7777742

34312801_002423

Schrottfahrzeuge aller Art, Ankauf und Abholung, Auto Püschel
☎ (08 00) 5 89 05 70

Suche PKW f. Bastler. Alles anbieten! ☎ (01 62) 2 96 53 12 auch So.

▶ **AUTOZUBEHÖR VERKAUF**

ZU VERKAUFEN (Neu) 4 Reifen Continental Eco Contact 6, 215/55 R17 94 V DOT 08/2023, ohne Felgen, ca. 10 Kilometer gelaufen, 50 Euro pro Reifen. ☎ 05341-260016

4 Aluräder 225/60 R17, 103H, KBA Nr. 48546 für BMW X3, für 150€ abzugeben. ☎ +49 17 81 34 78 65

▶ **KRAFTRÄDER**▶ **MOTORROLLER**

Vespa
Bei Ihrem Vertragshändler
Küttner • Gifhorn
Schillerplatz • Telefon (0 53 71) 43 44
www.kuettner24.de

3257901_002423

▶ **ANKAUF KRAFTRÄDER****VESPA -PIAGGIO-VESPA**

Suche privat alten Vespa-Roller, Zustand egal, alles anbieten. Auch Lambretta, Zündapp, Honda Monkey-Dax. Tel. 0151/19700070 Mail: herbst-u2@web.de

Kaufe gebr. Motorräder
auch defekt ☎ (05 31) 8789370

Motorrad-Ankauf (05308)5109017
Abholung & Barzahlung

▶ **CAMPINGFAHRZEUGE ANKAUF****An alle Camper!**

Suche Wohnmobil oder Wohnwagen von privat ☎ (01 70) 1 05 07 00

Wir kaufen Wohnmobile & Wohnwagen ☎ (0 39 44) 3 61 60
www.wm-aw.de, Firma

Camper sucht Wohnmobil oder Wohnwagen ☎ (01 75) 3 70 64 28

▶ **VERKAUF ALLGEMEIN****POLSTERMÖBEL VOLLREINIGUNG**

- Aufarbeitung
- Reparaturen

Fa. Reinecke: Vorsfelde 05363-2499

33849201_002423

Biete Rundballen-Silage, ca. 50 Silage-/Heulage-Rundballen, Ø ca. 1,30 m, Ernte 2023, Resternte 2022, gute Qualität, an Selbstabholer, Preis VB je nach Abnahme ☎ (01 70) 7 31 38 09 nach 16 Uhr.

1A Trapezbleche auf Maß direkt v. Hersteller. 5 % Onlineerabatt + Lieferung bundesweit
www.dachbleche24.de
☎ (03 92 68) 9 86 91 73

Baumfällung, Rodung und Entsorgung ☎ (0 58 33) 1835

Buche, Eiche, 5 Kart., a 25 Kg, 135,- €, Lief. 15,- €, ☎ (01 71) 4 13 66 25

Kaminholz frei Haus,

☎ (01 70) 1 04 52 67

Verk. Brennholz/Kaminholz, abgelagert, frei Haus, ☎ (0 58 33) 1835

▶ **HAUSRAT VERKAUF**

Günstig abzugeben, hochwertige, Terracottafarbene Eckpolster Garnitur mit Federkern, 2,25 x 2,80, Hochlehen in Echtleder, kaum Gebrauchsspuren, Selbst Abholung. ☎ (0 53 62) 27 76

▶ **WASSERSPORT VERKAUF**

Motorboot, 15 PS, Führerschein frei, L: 4,30m m. Boottrailer, neu, ca. 6 Std. gelaufen, wegen Krankheit zu verkaufen. NP: 8.300€ für 6.800€ abzugeben. ☎ 0160/99179355

▶ **ALLGEMEIN ANKAUF**

Suche ständig für sozialschwache Menschen: Geschirr, Deko, Möbel, Elektroartikel usw. Nehmen alles, hole sofort kostenlos ab. Wir führen auch Haushaltsauflösungen und Entrümpelungen durch. ☎ (01 73) 6 17 93 06

Ankauf von Briefmarken, Münzen u. Ansichtskarten zu realen Preisen. Korrekte Abwicklung an Ihrem Wohnort. **Versandhandel Holsten** ☎ (0 51 95) 97 29 81

Kaufe Möbel aus Omas Zeiten Schränke Kommoden Stühle Tische Lampen Uhren Münzen Antikschmuck Spiegel und Rahmen altes Spielzeug usw. ☎ 0 17 91 69 81 42

Suche von privat altes Porzellan, Kristall, Bestecke, Zinn und alte Uhren, auch defekt. ☎ 0152/18442823

Alter Sekretär, Nähmaschine, Essbestecke, Zinnteller und Krüge. ☎ (01 76) 32 93 86 14

Sammler sucht alte Uhren, alten Modeschmuck, altes Porzellan, alte Münzen aus allen Ländern ☎ (01 76) 62 21 20 32 oder 05371/54723

kult-und-krempel.de
Haushaltsräumen
Schmuckankauf
Antikhandel
0160 7495050

33850901_002423

Kaufe antike Möbel, Gemälde, Schmuck, Münzen, Militaria, Bronzen u.v.m., ☎ (01 72) 3 90 80 55

Suche gebrauchten Teppich Brücke Perser Seide oder Wolle ☎ (01 79) 1 69 81 42

Eisenbahn Märklin, Trix, Modela. Wiking, Siku ☎ (0 53 03) 69 59

Kaufe Bücher aus allen Bereichen, T. Ehbrecht, ☎ (0 51 49) 86 08

▶ **BASTELN, HEIMWERKER, MODELLBAU ANKAUF**

Modellbahner suchen Eisenbahn & Zubehör. Anlage oder Sammlung. Auch Modellfahrzeuge usw. ☎ 01 75 -7 77 44 99

▶ **FOTO, OPTIK ANKAUF**

Ankauf Fotoapparate Kameras Zubehör Ferngläser auch alt und defekt. ☎ (01 79) 1 69 81 42

▶ **MUSIKINSTRUMENTE ANKAUF**

Ankauf Musikinstrumente auch alt und defekt. z.B. Akkordeon Orgel Gitarre Geige Trompete ☎ (01 79) 1 69 81 42

▶ **FLOHMARKT**

Pferdemist zu verschenken ☎ (0 53 61) 66 842

▶ **TIERMARKT VERKAUF**

Verk. Bienen ☎ (01 57) 30 03 44 95

▶ **HUNDE & ZUBEHÖR****Schlagwort**

Tragetasche u. Körbchen (Teckel) zu verschenken ☎ G F5 27 99

▶ **VERSCHIEDENES****HOBBY KUNST MARKT**

Frühlings- und Ostermarkt im DGH Weyhausen vor dem Dorfe 6 in 38554 Weyhausen am 10.03.24 von 10 bis 17 Uhr

Hofflohmart in Müden

am 09.03. und 10.03.2024 von 10 bis 16 Uhr. Werkzeuge, Maschinen, Möbel, Antiquitäten, Motorroller, Rüttler. Bahnhofstr. 49, 38539 Müden

Hobbygärtner (Rentner o.ä.) für leichte Gartenarbeit nahe Gifhorn gesucht ☎ (01 73) 3 90 51 26

Gartenhilfe in Gifhorn gesucht, gerne Rentner. ☎ (01 74) 5 88 76 32

Fischteich zu vermieten in Neudorf-Platendorf ☎ 05378/221

Suche Gartenarbeit aller Art ☎ (01 76) 70 34 18 87

▶ **UNTERRICHT ANGEBOTE**

Ing. gibt Nachh. in Mathe, Physik, Chemie, 15,-/Std ☎ (0 53 63) 742 22

▶ **REISEN / VERANSTALTUNGEN**

Flohmarkt Harz+Heide BS! Sa./So. 16./17.MÄRZ pinguin-maerkte.de

▶ **GESUNDHEITSPFLEGE / -DIENST**

SALZGROTTE WOLFSBURG
NEU: orig. Thaimassage & Naturheilpraxis
Röntgenstr. 83 • 0 53 61 - 84 86 459
www.salzgrotten.eu
TIPP: LAVITA & Hydrojet!

34087501_002423

▶ **EHEWÜNSCHE ALLGEMEIN**▶ **BEKANNTSCHAFTEN ALLGEMEIN**

Veronika 79 Jahre jung, hier aus der Gegend, bin eine einfache, ruhige Frau, mit guter Figur u. etwas mehr Oberweite, seit kurzem bin ich leider verwitwet. Ich mag die häusliche Gemütlichkeit, Ausflüge mit meinem Auto, koche für mein Leben gern u. suche pv einen lieben Mann, bei getrenntem oder zusammen Wohnen. Sie erreichen mich ☎ 0151- 20593017

Hallo, bin die Ella, 70 Jahre jung, (ehemalige Stationschwester) eine auffallend hübsche, bezaubernde Frau, ohne Anhang, nach der Trauerzeit sehne ich mich wieder nach Liebe u. Zärtlichkeit. Darf ich auf Ihren Anruf hoffen? pv ☎ 0151 - 62913879

Witwer, 87 Jahre jung, NR, kein Opatyp, kein Pflegefall, Camper, sucht weibl. Begleitung, nicht nur für Kurlaub, Ende Mai/ Mitte Juni 24. ☎ (01 71) 966 18 66

Zärtlicher NR-Witwer, 74J. su. zärtliche NR Frau/Freundin, die auch Natur, Sauna, Wasser und Familie mag. ☎ freundlicher-witwer@gmx.de

Aktive Singles treffen sich im F-F-R zur gemeinsamen Freizeitgestaltung. Auch allein? Das muss nicht sein! F-F-R Info unter : 05371 -51755

▶ **BEKANNTSCHAFTEN FÜR IHN**

Er, 67 J., sucht liebe sie. Bist du einsam und allen? Greife schnell zum Stiftelein. Schreib ein paar Zeilen mir geschwind, dass wir Ostern nicht mehr alleine sind. Bis bald. ☎ Z 83 843

▶ **KONTAKTANZEIGEN**

Neu, 50 J., (01 52) 23 03 47 16 GF

Bei Anzeigen, die unter Chiffre erscheinen,

können wir über Auftraggeber keine Auskunft geben.

Die Geheimhaltung des Auftraggebers ist jeweils verpflichtender Bestandteil des Anzeigen-Auftrages bei Chiffre-Anzeigen.

Sie haben die Wahl

– Es gibt kleinformatige Wochenblätter, aber auch großformatige Wochenblätter

– Es gibt billige Wochenblätter, aber auch preiswerte Wochenblätter

Wir haben Format, ein vernünftiges Preis-Leistungsverhältnis und eine kontrollierte Auflage

Was wollen Sie mehr?

hallo

hallo
wochenende
erscheint jeden Sonnabend/Sonntag

Verlag:

Madsack Medien Ostniedersachsen GmbH & Co. KG
31224 Peine, Werderstraße 49

Internet:

www.halogifhorn.de
www.hallowob.de

Geschäftsführer:

Carsten Winkler, Günter Evert

Redaktion:

Melanie Stallmann
(Redaktionsleiterin GF/WOB)

Redaktion Gifhorn:

Melanie Stallmann
38518 Gifhorn, Steinweg 73
Tel. (0 53 71) 808 123
Fax (0 53 71) 808 110
E-Mail: redaktion@hallogifhorn.de

Redaktion Wolfsburg:

Melanie Stallmann
38440 Wolfsburg, Porschestraße 74
Tel. (0 53 71) 808 122
Fax (0 53 71) 808 110
E-Mail: redaktion@hallowob.de

Anzeigen-Annahme

hallo Gifhorn und hallo Wolfsburg
Tel. (08 00) 1234-906
*kostenlose Servicenummer

Verantwortlich für den Anzeigenteil:
Nicole Stuhlmüller

Vertrieb:

Verlagshaus Werderstraße 49, 31224 Peine
(08 00) 1234-909
E-Mail Gifhorn: vertrieb@hallogifhorn.de
E-Mail Wolfsburg: vertrieb@hallowob.de

Anzeigen- und Redaktionsschluss:
Dienstag, 18 Uhr

Verbreitete Auflage:

Gemäß ADA Meldung für Q3/2023
hallo Gifhorn 48.121 Exemplare
hallo Wolfsburg 80.346 Exemplare

Druck:

Druckzentrum Niedersachsen
Gutenbergstraße 1
31552 Rodenberg

Gültige Preisliste im Internet:

www.waz.mediadaten.online/anzeigenblaetter

Erfüllungsort und Gerichtsstand ist für das Mahnverfahren und im Verkehr zu Vollkaufleuten Hannover.

Leserbriefe:

Anonyme Zuschriften werden nicht veröffentlicht. Jeder Leserbrief muss mit voller Adresse versehen und vom Einsender unterschrieben sein. Die Redaktion behält sich Kürzungen unter Berücksichtigung der presserechtlichen Verantwortung vor. Für unverlangt eingesandte Manuskripte wird keine Gewähr übernommen. Rücksendungen nur, wenn Porto beiliegt.

BVDA

Bundesverband Deutscher Anzeigenblätter

AD A
AUFLAGEN KONTROLLE DER ANZEIGEN BLÄTTER
BVDA/BDZV

Falls Sie dieses Produkt nicht mehr erhalten möchten, bitten wir Sie, einen Werbeverbotsaufkleber mit dem Zusatzhinweis » bitte keine kostenlosen Zeitungen an Ihrem Briefkasten anzubringen. Weitere Informationen finden Sie auf dem Verbraucherportal
www.werbung-im-Briefkasten.de

33846901_002423

STELLENANGEBOTE ALLGEMEIN

Dein Job in Peine und Region

lokalboten.de
#1 für Zustelljobs

Freie Stellen in

- Isenbüttel
- Hillerse
- Leiferde
- Müden
- Rühen
- Brome
- Wolfsburg Wendschott

Heute eingestellt,
morgen zugestellt

Egal ob Vollzeit, Teilzeit oder als Minijob. Wähle aus den besten Zustelljobs deiner Region den aus, der zu dir passt!

jetzt.bewerben@lokalboten.de
Hotline: 0800 1234 399
(kostenfrei)



MÜLLER TIEFBAU
Suche
Straßenbauer, Helfer,
LKW-Fahrer, Bagger-Fahrer
in Peine, OT Woltorf in VZ
0173 - 6437105

Wir suchen Reinigungskräfte (m/w/d) für GF, Isenbüttel, Reinigung von Montag bis Freitag mit ca. 4,25 Std. wöchentlich. Der Stundenlohn beträgt 13,50 €. Bewerbung/Info unter ☎ (03 94 25) 31 72 ab Montag 09.00 Uhr

Mitarbeiter/in Vollzeit oder Teilzeit für Telefondienst und Kundenbetreuung. ☎ 05363/2141 oder ruediger.adamczyk@autohaus-adamczyk.de ; Autohaus Adamczyk GmbH & Co. KG Meinstr 71 - 73, 38448 Wolfsburg

Suche MFA, Bürokraft,
☎ (0 15 22) 1 68 30 09

STELLENANGEBOTE HAUSPERSONAL

Kompetente Gartenhilfe für Wolfsburg (38446) gesucht. Dauerhaft (14-tägig). ☎ 01717086527

Haushaltshilfe/Hauswirtschaftlerin in Voll- oder Teilzeit (m/w/d) in Gifhorn gesucht. Für unseren Privathaushalt suchen wir eine fleißige, freundliche und aufrichtige Mithilfe, die unseren Mehrpersonenhaushalt tip-top in Schuss hält (Reinigung). Telefon 0171 2234365

Su. Haushaltshilfe im Raum Gifhorn, für Priv.-Haushalt. ☎ (01 51) 51 38 29 24

STELLENGESUCHE HAUSPERSONAL

Suche Arbeit im Haushalt z.B. Kochen, Putzen, Erledigungen, usw., bin mobil ☎ (01 63) 3 41 15 12

MINIJOBS ANGEBOTE

Su. in Gifhorn zuverl. Hilfe bei leichten Gartenarbeiten, bzw. gelegentl. Hilfe bei Arbeiten rund ums Haus, stundenbasis ☎ (01 71) 4 03 89 27

MINIJOBS GESUCHE

Suche Putzstelle in Wolfsburg ☎ (01 51) 46 14 36 65

STELLENGESUCHE ALLGEMEIN

Fliesenleger sucht Arbeit.
☎ 017624341080

Gelernter Fliesenleger, Rentner,
sucht Arbeit, ☎ (01 70) 2 91 89 54

Maler und Tapezierer sucht Arbeit.
☎ (01 57) 58 77 10 27

Maler und Tapezierer sucht Arbeit,
☎ 05371/935186, 0151/58823849

Mein Personal Trainer ist hier.
Mein Job gleich nebenan.

Jobs für
NIEDERSACHSEN



Jetzt Job finden unter:
www.jobsfuerniedersachsen.de

Schülerjob gesucht?

Jetzt Zeitungen austragen und Geld verdienen bei der WM Vertriebs- und Werbeservice GmbH

Mail: bewerbungen@zustell-logistik.de
Hotline: 0800 1234 399 (kostenfrei)

Auf Wunsch,
schneller Kontakt
über WhatsApp



Freie Gebiete:

- Gifhorn Winkel
- Meine
- Neudorf-Platendorf
- Hillerse
- Adesbüttel
- Grußendorf

hallo GIFHORN
wochenende

Für Menschen mit Behinderung – weltweit Mit Ihrem Testament Zukunft schenken

Mehr Informationen unter:
www.handicap-international.de
Telefon: 089 547606-24



Hi handicap
international
humanity & inclusion

Von Haushaltstipps bis Haushaltsdebatte

Wissen, was **Wolfsburg,**
Gifhorn, die Region
und **die Welt** bewegt.



Und so geht's: QR-Code scannen, telefonisch
☎ 0800 12 34-902 (AZ) bzw. 0800 12 34-905 (WAZ) oder
online bestellen unter abo.WAZ-online.de/informiert24

6 Wochen für nur
19,90 €



Aller-Zeitung
Wolfsburger Allgemeine



CUPRA UND SEAT ERÖFFNUNGSANGEBOTE

Unter allen Leasingnehmern in dem Zeitraum vom 15.02. bis 31.03.2024 verlosen wir zwei VIP-Karten für ein EM-Spiel in Berlin im Juni 2024.



CUPRA Leon
ab 245,00 €^{1,2} mtl.

CUPRA Leon 1.5 I TSI ACT, 110 kW (150 PS), 6-Gang-Schaltgetriebe, Farbe: Weiß
Kraftstoffverbrauch (WLTP)* in l/100 km: Innerstädtisch 7,7; Stadtrand 5,7; Landstraße 5,1; Autobahn 6,0; kombiniert 5,9; **CO₂-Emissionen kombiniert:** 134 g/km. **Schadstoffklasse:** 6. Für das Fahrzeug liegen nur noch Verbrauchs- und Emissionswerte nach WLTP und nicht nach NEFZ vor.

Ausstattung: 18"-Leichtmetallräder, Voll-LED-Scheinwerfer, ACC bis 210 km/h, Kessy, Einparkhilfe hinten, Virtual Cockpit, Climatronic, Spurhalteassistent, Bluetooth-Schnittstelle, Außenspiegel beheiz- und elektrisch anklappbar, u. v. m.



CUPRA Formentor
ab 265,00 €^{1,3} mtl.

CUPRA Formentor 1.5 I TSI, 110 kW (150 PS), 6-Gang-Schaltgetriebe, Farbe: Weiß
Kraftstoffverbrauch (WLTP)* in l/100 km: Innerstädtisch 6,3; Stadtrand 6,0; Landstraße 4,7; Autobahn 5,5; kombiniert 6,7; **CO₂-Emissionen kombiniert:** 143 g/km. **Schadstoffklasse:** 6. Für das Fahrzeug liegen nur noch Verbrauchs- und Emissionswerte nach WLTP und nicht nach NEFZ vor.

Ausstattung: 18"-Leichtmetallräder, Voll-LED-Scheinwerfer, ACC bis 210 km/h, Kessy, Einparkhilfe hinten, Virtual Cockpit, Climatronic, Spurhalteassistent, Bluetooth-Schnittstelle, Außenspiegel beheiz- und elektrisch anklappbar, u. v. m.



SEAT Ibiza Style
ab 110,00 €^{1,4} mtl.

SEAT Ibiza Style Edition 1.0 I TSI, 70 kW (95 PS), 5-Gang-Schaltgetriebe, Farbe: Pure Rot

Kraftstoffverbrauch (WLTP)* in l/100 km: Innerstädtisch 6,8; Stadtrand 5,1; Landstraße 4,5; Autobahn 5,4; kombiniert 5,3; **CO₂-Emissionen kombiniert:** 119 g/km. **Schadstoffklasse:** 6. Für das Fahrzeug liegen nur noch Verbrauchs- und Emissionswerte nach WLTP und nicht nach NEFZ vor.

Ausstattung: 16"-Leichtmetallräder, Climatronic, Full Link, Virtual Cockpit, Spurhalteassistent, Geschwindigkeitsregelanlage, Außenspiegel beheiz- und elektrisch anklappbar, Bluetooth-Schnittstelle, u. v. m.



SEAT Arona Style
ab 135,00 €^{1,5} mtl.

SEAT Arona Style Edition 1.0 I TSI, 70 kW (95 PS), 5-Gang-Schaltgetriebe, Farbe: Pure Rot

Kraftstoffverbrauch (WLTP)* in l/100 km: Innerstädtisch 6,8; Stadtrand 5,3; Landstraße 4,7; Autobahn 5,7; kombiniert 5,5; **CO₂-Emissionen kombiniert:** 124 g/km. **Schadstoffklasse:** 6. Für das Fahrzeug liegen nur noch Verbrauchs- und Emissionswerte nach WLTP und nicht nach NEFZ vor.

Ausstattung: 17"-Leichtmetallräder, Climatronic, Full Link, Spurhalteassistent, Geschwindigkeitsregelanlage, Bluetooth-Schnittstelle, Außenspiegel beheiz- und elektrisch anklappbar, Volldigitales Kombiinstrument mit 8-Zoll TFT Display, u. v. m.

*Die angegebenen Verbrauchs- und Emissionswerte wurden nach den gesetzlich vorgeschriebenen Messverfahren ermittelt. Am 1. Januar 2022 hat der WLTP-Prüfzyklus den NEFZ-Prüfzyklus vollständig ersetzt, sodass für nach diesem Datum neu typgenehmigte Fahrzeuge keine NEFZ-Werte vorliegen. Die Angaben beziehen sich nicht auf ein einzelnes Fahrzeug und sind nicht Bestandteil des Angebots, sondern dienen allein Vergleichszwecken zwischen den verschiedenen Fahrzeugtypen. Zusatzausstattungen und Zubehör (Anbauteile, Reifenformat usw.) können relevante Fahrzeugparameter, wie z. B. Gewicht, Rollwiderstand und Aerodynamik verändern und neben Witterungs- und Verkehrsbedingungen sowie dem individuellen Fahrverhalten den Kraftstoffverbrauch, den Stromverbrauch, die CO₂-Emissionen und die Fahrleistungswerte eines Fahrzeugs beeinflussen. Wegen der realistischeren Prüfbedingungen sind die nach dem WLTP gemessenen Kraftstoffverbrauchs- und CO₂-Emissionswerte in vielen Fällen höher als die nach dem NEFZ gemessenen. Dadurch können sich seit dem 1. September 2018 bei der Fahrzeugbesteuerung entsprechende Änderungen ergeben. Weitere Informationen zu den Unterschieden zwischen WLTP und NEFZ finden Sie unter www.seat.de/ueber-seat/wltp-standard.html. Weitere Informationen zum offiziellen Kraftstoffverbrauch und den offiziellen spezifischen CO₂-Emissionen neuer Personenkraftwagen können dem „Leitfaden über den Kraftstoffverbrauch, die CO₂-Emissionen und den Stromverbrauch neuer Personenkraftwagen“ entnommen werden, der an allen Verkaufsstellen und bei der DAT Deutsche Automoten Treuhand GmbH, Hellmuth-Hirth-Str. 1, D-73760 Ostfildern oder unter www.dat.de/co2 erhältlich ist.

¹ Ein Angebot der SEAT-Leasing, Zweigniederlassung der Volkswagen Leasing GmbH, Gifhorner Straße 57, 38112 Braunschweig, für die wir als ungebundener Vermittler gemeinsam mit dem Kunden die für den Abschluss des Leasingvertrags nötigen Vertragsunterlagen zusammenstellen. Bonität vorausgesetzt. Angebot nur gültig für private Einzelkunden, inkl. gesetzlicher Mehrwertsteuer. Bitte beachten Sie, dass die vorliegenden Angebote gemäß den Bestimmungen eine Sonderzahlung in Höhe von 1.000,00€, inkl. MwSt. beinhalten. Alle Leasingangebote basieren auf einer jährlichen Fahrleistung von 10.000 km. Andere Laufzeiten und Fahrleistungen möglich. Wird die vereinbarte Gesamtfahrleistung um mehr als 2.500 km über- bzw. unterschritten, so wird jeder Mehrkilometer berechnet, beziehungsweise jeder Minderkilometer vergütet, bis max. 10.000 km.

² Unser CUPRA Leon Leasingangebot¹ zzgl. Selbstabholung (999,00€) und Zulassungskosten (169,00€) für Privatkunden: Fahrzeugpreis ab Werk: 35.040,00€; Nettodarlehensbetrag: 27.481,86€; Sonderzahlung: 1.000,00€; Laufzeit: 24 Monate; Sollzins (gebunden): 6,23%; Effektiver Jahreszins: 6,23%; Jährliche Fahrleistung: 10.000 km; Kosten je Mehrkilometer: 10,00ct./km; Vergütung je Minderkilometer: 4,40ct./km; Gesamtbetrag: 6.880,00€; Monatliche Leasingrate: 245,00€; Wartung & Inspektion²: 19,90€; Monatliche Leasingrate inkl. Dienstleistungen^{1,6}: 264,90€.

³ Unser CUPRA Formentor Leasingangebot¹ zzgl. Selbstabholung (999,00€) und Zulassungskosten (169,00€) für Privatkunden: Fahrzeugpreis ab Werk: 38.350,00€; Nettodarlehensbetrag: 30.317,61€; Sonderzahlung: 1.000,00€; Laufzeit: 24 Monate; Sollzins (gebunden): 5,05%; Effektiver Jahreszins: 5,05%; Jährliche Fahrleistung: 10.000 km; Kosten je Mehrkilometer: 10,00ct./km; Vergütung je Minderkilometer: 4,40ct./km; Gesamtbetrag: 7.360,00€; Monatliche Leasingrate: 265,00€; Wartung & Inspektion²: 19,90€; Monatliche Leasingrate inkl. Dienstleistungen^{1,6}: 284,90€.

⁴ Unser SEAT Ibiza Style Leasingangebot¹ zzgl. Selbstabholung (999,00€) und Zulassungskosten (169,00€) für Privatkunden: Fahrzeugpreis ab Werk: 24.250,00€; Nettodarlehensbetrag: 17.337,43€; Sonderzahlung: 1.000,00€; Laufzeit: 24 Monate; Sollzins (gebunden): 6,21%; Effektiver Jahreszins: 6,21%; Jährliche Fahrleistung: 10.000 km; Kosten je Mehrkilometer: 7,62ct./km; Vergütung je Minderkilometer: 2,74ct./km; Gesamtbetrag: 3.640,00€; Monatliche Leasingrate: 110,00€; Wartung & Inspektion²: 19,90€; Monatliche Leasingrate inkl. Dienstleistungen^{1,6}: 129,90€.

⁵ Unser SEAT Arona Style Leasingangebot¹ zzgl. Selbstabholung (999,00€) und Zulassungskosten (169,00€) für Privatkunden: Fahrzeugpreis ab Werk: 26.240,00€; Nettodarlehensbetrag: 19.027,53€; Sonderzahlung: 1.000,00€; Laufzeit: 24 Monate; Sollzins (gebunden): 6,25%; Effektiver Jahreszins: 6,25%; Jährliche Fahrleistung: 10.000 km; Kosten je Mehrkilometer: 7,62ct./km; Vergütung je Minderkilometer: 2,74ct./km; Gesamtbetrag: 4.240,00€; Monatliche Leasingrate: 135,00€; Wartung & Inspektion²: 19,90€; Monatliche Leasingrate inkl. Dienstleistungen^{1,6}: 154,90€.

⁶ Ein Angebot der SEAT-Leasing, Zweigniederlassung der Volkswagen Leasing GmbH, Gifhorner Str. 57, 38112 Braunschweig. Das Angebot richtet sich an Einzelabnehmer. Mit dem monatlichen Beitrag sind die Kosten für umfangreiche Wartungs- und Inspektionsarbeiten laut Herstellervorgabe inkl. Lohn und Material abgegolten. Dargestellte monatliche Rate in Verbindung mit ausgewählten SEAT/CUPRA Pkw-Neuwagen bei 24 Monaten Laufzeit, max. 10.000 km Fahrleistung pro Jahr (höhere Fahrleistungen gegen Aufpreis möglich).

Abbildungen zeigen Sonderausstattung gegen Mehrpreis. Angebot gültig bis 31.03.2024 oder solange der Vorrat reicht. Änderungen und Irrtümer vorbehalten.

kühl Autohaus Kühl GmbH & Co. KG
Wolfsburger Straße 3, 38518 Gifhorn
Telefon 05371 807-0
www.Autohaus-Kuehl.de

Interessiert? – sprechen Sie uns an:
Linda Kiefer
Telefon: 05371-807 259
E-Mail: linda.kiefer@autohaus-kuehl.de

Hamza Turhan
Telefon: 05371-807 265
E-Mail: hamza.turhan@autohaus-kuehl.de

