

Projekt Moorforschende ist ein voller Erfolg

NABU Gifhorn: Ausbildung von Zertifizierten Natur- und Landschaftsführern ist abgeschlossen

VON MAREN KIESBYE

Gifhorn/Leiferde. Der Kreisverband Gifhorn des Naturschutzbundes (NABU) hat die Ausbildung von Zertifizierten Natur- und Landschaftsführern (ZNL) mit dem Themenschwerpunkt Moor erfolgreich abgeschlossen: Die Teilnehmerinnen und Teilnehmer legten ihre schriftlichen und praktischen Prüfungen im Neudorf-Platendorfer Moormuseum mit großer Erfolgsquote ab - und voraussichtlich werden alle mit den noch folgenden Nachprüfungen die Qualifizierungsmaßnahme mit einem Zertifikat in der Hand abschließen können. Vor sechs Monaten hatte eine bunt gemischte Gruppe Men-



Das Große Moor nordöstlich von Gifhorn: Das Wissen um den Lebensraum ist für den Erhalt enorm wichtig. FOTO: PRIVAT

schen zwischen 25 bis 71 Jahren die Ausbildung begonnen, aus ganz Niedersachsen und besonders aus den drei an dem Förderprojekt beteiligten LEADER-Regionen Lachte-Lutter-Oker, Isenhagener Land und dem Südkreis

Gifhorn kamen sie zu ihrem ersten Schultag zusammen. Es vereinte sie ihr Interesse an den Mooren, nur wenige hatten schon Vorerfahrungen. Nun sind alle mit Wissen bereichert und bereit, dieses im Rahmen von Führun-

gen an andere interessierte Menschen weiterzugeben. Diese - wie auch Fahrten mit der Moorbahn - werden durch den NABU Kreisverband, den Natur- und Kultur-Erlebnispfad Großes Moor Gifhorn sowie durch den Förderverein Großes Moor künftig als Ansprechpartner vermittelt.

Das LEADER-Projekt „Die Moorforschenden“ startete als regionenübergreifende Förderung durch den NABU Kreisverband Gifhorn im Sommer 2024. Als zweijähriges Förderprojekt beinhaltet es mehrere Projektbausteine. Neben der ZNL-Ausbildung ist ein weiterer Schwerpunkt die praktische Umweltbildung für Kinder und Jugendliche.



Vollkeller Bungalow in Gifhorn's Traumlage

3 Garagen & Südterrasse

- ca. 117m² Wohnfläche
- ca. 716m² Grundstück
- Bad & Gäste-WC
- Wohn-Esszimmer
- 4 Schlafzimmer auf einer Ebene zzgl. Keller

nur 295.000 Euro

info@immolutz.de
☎ 05371 / 627 79 38
www.immolutz.de

trinkgut

GM Willeke GmbH

Gültig vom 20.10. - 25.10.25 **Öffnungszeiten: Mo-Sa 8 - 20 Uhr**

Isenbütteler Weg 43 GIFHORN

Wittinger 1429 o. ALster naturtrüb
Kasten = 24 x 0,33 l
(1 l = € 1,39) zzgl. € 3,42 Pfand

10.99

Gerolsteiner Mineralwasser
versch. Sorten
Kasten = 12 x 1 l
(1 l = € 0,52) zzgl. € 3,30 Pfand

6.29

Bad Harzburger Mineralwasser
versch. Sorten
Kasten = 12 x 0,75 l
(1 l = € 0,44) zzgl. € 3,30 Pfand

3.99

Glasflaschen

Wolters Pilsener
versch. Sorten
Kasten = 24 x 0,33 l
(1 l = € 1,39) zzgl. € 3,42 Pfand

10.99

Bitburger
versch. Sorten
Kasten = 20 x 0,5 l / 24 x 0,33 l
(1 l = € 1,25 / 1,58) zzgl. € 3,10 / 3,42 Pfand

12.49

2 Kästen kaufen = 1 Paar Filz pantoffeln gratis dazu! solange Vorrat reicht

funny-frisch Chipsfrisch
versch. Sorten
150 g Beutel
(1 kg = € 7,93)

1.19

Coca-Cola, Fanta o. Sprite
und weitere Sorten
Kasten = 12 x 1 l
(1 l = € 1,00) zzgl. € 3,30 Pfand

11.99

NUR IN DER APP
1 Kiste kaufen = 2 x 1 l Flaschen GRATIS dazu (zzgl. Pfand)

Feldschlößchen Pilsner
Kasten = 30 x 0,33 l
(1 l = € 1,01) zzgl. € 3,90 Pfand

9.99

Mariacron Weinbrand
36% Vol.
0,7 l Flasche
(1 l = € 9,27)

6.49

Yeni Raki
45% Vol.
0,7 l Flasche
(1 l = € 18,56)

12.99

Three Sixty Vodka Original o. Easy
37,5% / 20% Vol.
0,7 l Flasche
(1 l = € 14,27)

9.99

Freixenet Mederaño o. Mia
versch. Sorten
0,75 l Flasche
(1 l = € 3,99)

2.99

Neuer Familienhund: Belastender als erwartet

Ein Welpen ist ein Quell der Freude, aber auch eine weitere Herausforderung – **vor allem für die Mütter**

VON SIMONE ANDREA MAYER

Sie sind so süß, und für Kinder ist ein Haustier doch immer eine Bereicherung - oder? Kommt ein Hundewelpen in die Familie, ist das meist ein Quell der Freude. Aber auch eine weitere Belastung – vor allem für die Mütter.

Viele angehende Hundebesitzer erwarten von der Aufnahme eines Hundewelpen vor allem Freude und Spaß. Doch das Kümmern um den kleinen Zögling kann belastend sein, wie eine Umfrage bestätigt. Viele Halter empfinden das Leben mit Hund als belastender als erwartet – und selbst Kinder seien nicht immer glücklich mit dem neuen Haustier, berichtet ein Forscherteam um Rowena Packer vom Royal Veterinary College in London im Fachjournal „PLOS One“.

Befragt wurden im Jahr 2023 in einer quantitativen und qualitativen Analyse 382 Erwachsene und 216 Kinder im Alter von acht bis 17 Jahren in britischen Haushalten, die zwischen 2019 und 2021 Welpen in die Familie aufgenommen hatten.

Vielen Eltern und Kindern macht die Haltung eines Hundes demnach Freude. Viele Halter gaben an, dass ihr Hund die psychische Gesundheit ihrer Kinder fördert – und Kinder berichteten, dass sie durch den Hund Trost und Freude empfinden. „Hunde wurden als Spielkameraden, Ersatzgeschwister oder sogar Wurfgeschwister bezeichnet“, heißt es in der Analyse.



Vielen Halter empfinden das Leben mit Hund belastender als erwartet.

SYMBOLFOTO: ANDRIK LANGFIELD / UNSPLASH

Allerdings gab mehr als ein Drittel der erwachsenen Hauptbetreuer des Hundes (37 Prozent) auch an, dass die Haltung eine größere Herausforderung war als erwartet. Hauptbetreuer der Hunde waren in der Analyse fast immer Frauen (96 Prozent) – damit gaben besonders oft Mütter an, sich mit der Verantwortung für den Welpen überfordert gefühlt zu haben. Mütterliche Belastung hat laut der

Forschenden ohnehin negative Folgen für die psychische Gesundheit von Frauen.

Vor allem Ersthalter berichteten, dass die Kinder sich weniger als erwartet an der Betreuung beteiligten. Von allen Hundebesitzern gaben mehr als 20 Prozent an, dass sie erwartet hatten, dass ihre Kinder mehr mit dem Tier spielen. Auch Kinder äußerten sich enttäuscht: Einige gaben an, frustriert zu sein über

das aufmerksamscheisende Verhalten der Hunde.

Immerhin etwa jeder 17. Halter erklärte, auch mal überlegt zu haben, das Tier abzugeben. Überwiegend geschah das bei Ersthaltern. Als Gründe wurden vor allem der zeitliche Aufwand und die Schwierigkeit angegeben, die Hundebetreuung in der Familie zu verteilen. Viele kamen zudem mit dem Verhalten ihres Hundes nicht gut klar.

Die Folge: Viele Hunde landen in Tierheimen. „Die Überforderung ist ein Hauptgrund“, sagt Lea Schmitz, Sprecherin des Tierschutzbundes in Bonn. Das könne unter anderem darauf zurückzuführen sein, dass Halter nicht ausreichend wissen, wie man mit Hunden umgeht. „Wir erleben, dass man sich gar nicht damit beschäftigt, welche Rasse welches Verhalten an den Tag legt.“

Sonne, dann Regen!

Vorhersage

Trockene Luft beschert uns am Sonntag einiges an Sonnenschein. In der Früh besteht Frostgefahr. Nächste Woche stellt sich die Wetterlage um. Atlantische Tiefs greifen auf den Kontinent über und es beginnt ein teils nasser, aber auch milder Witterungsabschnitt.

Biowetter

Das derzeit vorherrschende Wetter verursacht vorerst kaum noch wetterbedingte Beschwerden. Am ehesten sind Stimmungsschwankungen ein Thema. Nur sehr Wetterfühlige spüren schon am Sonntag den bevorstehenden Wetterumschwung.

Bauernregel

Wer an Lukas Roggen streut, es im Jahr darauf nicht bereut. (18.10.)

Das Wochenwetter wird präsentiert von

NEUER SHOW ROOM

JEDEN 1. SONNTAG IM MONAT
SCHAU TAG
14-17 UHR

Schulstraße 23 • 29399 Wahrenholz • m-s-m.de

Sonntag

Sonntag 11° 1°	Montag 15° 5°
Dienstag 11° 3°	Mittwoch 15° 10°
Donnerstag 14° 9°	

Sonne: Auf- und Untergang
7:50 Uhr 18:17 Uhr

Neumond: 21.10.2025
5:30 Uhr 17:24 Uhr

Senioren-schule Gifhorn startet ins 52. Semester

Bildungsangebote für ältere Mitbürger



Auch eine Besichtigung der Gifhorer Polizeiinspektion steht auf dem Programm der Seniorenschule. FOTO: ARCHIV

Gifhorn. Die Seniorenschule in Gifhorn ist mit einem vielseitigen Themenangebot in das 52. Semester gestartet: Unter anderem stehen Formate wie „Clever alt werden“ mit Dr. Ulrich Prang, Englischunterricht, Besichtigung des Polizeigebäudes in Gifhorn, Führung durch das Stadt-

archiv, Papierfalten mit Petra Betscher sowie Plattdeutsch mit Normann Schruwe auf dem Lehrplan. Bei der Seniorenschule handelt es sich um ein kostenloses Angebot von Senioren für Senioren, organisiert vom Seniorenbeirat der Stadt Gifhorn. Der ge-

naue Stundenplan ist auf der Internetseite der Stadt Gifhorn zu finden. Anmeldungen zu den Kursen nimmt Jenny Schermann aus dem Fachbereich Kultur/Soziales der Stadt Gifhorn unter 05371 88-406 oder per E-Mail an kultur@stadt-gifhorn.de entgegen.

Sonderaktion
bis 31.10.2025

V. Gloger
www.gloger.com
Made in Germany

Haustüren Vordächer

Terrassenüberdachungen Glasoasen Markisen

Garagentore Deckenliftofen Kastenrolltore

Fenster & Rollläden Schiebeanlagen Falthanlagen

V. Gloger Direktförderung ohne komplizierte Antragstellung auf alle Produkte

Mindestens 19% Förderung

Helmstedt, Gröpern 49, vom Fenster bis zum Garagentor
Sommersdorf, Bergstr. 48, Produktion und Logistik

05351 424757
vertrieb@gloger.com

www.gloger.com

7 JAHRE GARANTIE
Nur bei Ihrem weinor Top-Partner

Sie suchen eine Anzeige oder einen Artikel aus den letzten Wochen? Oder haben eine Ausgabe einmal nicht erhalten?

www.hallowochenende.de

Unter **www.hallowochenende.de** können Sie diese Ausgabe per e-paper ansehen und herunterladen.

hallo
wochenende

HADI
Der Schnäppchenjäger

Angebote gültig vom 06.10. bis 11.10.2025

Deko-Holz

- Nadelholzschnitzel für den Garten
- frei von Schadstoffen und Unkrautsamen
- für unkrautfreie Beete
- dekorativ für Garten und Wege

(1 Liter = 0.10 €)

5.95

60-Liter-Sack

Pflanzerde

die richtige Erde für erfolgreiche Neueinpflanzung, fördert das Bewurzeln und sattes Grün (1 Liter = 0.06 €)

8.95

2 Sack à 70 Liter = 140 Liter

<p>Jute-Schutzvlies</p> <ul style="list-style-type: none"> – 1,05 x 5 m – Schutzvlies für Gartenpflanzen <p style="font-size: 2em; color: red;">9.95</p>	<p>Winter-Pflanzhauben</p> <ul style="list-style-type: none"> – verschiedene Motive: Weihnachtsmütze, Elch, Pinguin, Eisbär – Größe ca.: 105 x 130 cm <p style="background-color: red; color: white; padding: 2px;">verschiedene Motive</p> <p style="font-size: 2em; color: red;">4.50</p> <p>je Packung</p>	<p>Strohkränze</p> <ul style="list-style-type: none"> – verschiedene Größen vorhanden: Ø 15 cm Ø 20 cm Ø 25 cm Ø 30 cm Ø 40 cm Ø 50 cm <p style="font-size: 2em; color: red;">1.-</p> <p>ab</p>
<p>Jute-Schutzsack</p> <ul style="list-style-type: none"> – 1 x 1,1 m – Schutzsack für Gartenpflanzen <p style="font-size: 2em; color: red;">4.-</p>	<p style="background-color: red; color: white; padding: 5px; font-weight: bold;">Knallerpreis</p> <p>Laubrechen</p> <ul style="list-style-type: none"> – Metallstiel 120 cm – extra großes Rechen ca. 70 cm breit <p style="background-color: red; color: white; padding: 2px;">extra groß</p> <p style="font-size: 2em; color: red;">10.-</p>	<p>Steckschaum</p> <ul style="list-style-type: none"> – feucht oder trocken – ca. 20 x 10 x 7 cm <p style="font-size: 2em; color: red;">1.80</p> <p>ab</p>
<p>„Winterschutz“ Thermomantel</p> <ul style="list-style-type: none"> – für Außenpflanzen – Ø 70 cm, ca. 150 cm breit <p style="font-size: 2em; color: red;">4.50</p>	<p style="background-color: red; color: white; padding: 5px; font-weight: bold;">Sonderposten</p> <p>Gewebeplanen</p> <ul style="list-style-type: none"> – verschiedene Maße: 2x3 Meter = 3,50 € 3x4 Meter = 6,50 € 4x6 Meter = 13,- € <ul style="list-style-type: none"> – verstärkter Rand – mit Ringösen – Frontseite: blau – Rückseite: grün <p style="background-color: red; color: white; padding: 2px;">Größen bis ca. 80 m²</p> <p style="font-size: 2em; color: red;">3.50</p> <p>je Stück ab</p>	<p>ALKALINE-Batterien</p> <ul style="list-style-type: none"> – LR 6 – Mignon/AA/1,5 V <p style="font-size: 2em; color: red;">5.-</p> <p style="background-color: red; color: white; padding: 2px;">20 Stück Vorteilspackung</p>

Triangel, Gifhorer Straße 20, Tel. 0179-4390520 • Meinersen, Hauptstraße 46, Tel. 0179 - 4190864
Wesendorf, Gifhorer Straße 12, Tel. 05376 / 890642 Öffnungszeiten: Mo. bis Fr. 9.00 bis 18.30 Uhr, Sa. 9.00 bis 16.00 Uhr
Isenbüttel, Am Wendehof 3, Telefon 05374 - 920030, Wesendorf samstags bis 18.00 Uhr geöffnet.

Unser Service für Sie
Bei uns können Sie bargeldlos mit Ihrer EC-Karte bezahlen!

 Find us on Facebook

Wohnen und Leben im besten Alter

VR ImmoFlex gewährleistet finanzielle Flexibilität



Eine eigene Immobilie ist mehr als nur ein Wohnort – sie bietet Lebensraum, Sicherheit und ist häufig eine zentrale Säule der Altersvorsorge. Wenn das Objekt schuldenfrei ist, wurde bereits ein wichtiger Schritt in Richtung finanzieller Unabhängigkeit erreicht. Dennoch kann es in der Lebensphase nach dem Berufsleben oft notwendig sein, zusätzliche Liquidität zu haben – sei es für Modernisierungen, energetische Sanierungen oder den barrierefreien Umbau der Immobilie. Auch der Zugang zu Vermögen kann erforderlich sein, um Angehörige zu unterstützen oder die Rente aufzubessern.

Ein erheblicher Teil des Vermögens älterer Menschen ist in Immobilien gebunden. Gleichzeitig können traditionelle Finanzierungsmodelle im fortgeschrittenen Alter den Zugang zu Krediten erschweren – viele Banken lehnen die Vergabe ab einem bestimmten Alter gänzlich ab.

„Wir bieten hier eine Lösung an. Denn: Ein Haus ist im Alter kein Ballast, sondern ein wertvoller Schatz. Es kommt nur darauf an, wie man ihn nutzt“, beschreibt Klaus Pudelko, Leiter Baufinanzierung der Volksbank BRAWO.

Vor diesem Hintergrund wurde VR ImmoFlex, eine Finanzierungslösung der DZ PRIVATBANK, ins Leben gerufen, die speziell auf die Bedürfnisse von Immobilieneigentümern im Ruhestand abgestimmt ist. Sie ermöglicht die Nutzung des gebundenen Vermögens, ohne dass eine Eigentumsübertragung oder ein Teilverkauf notwendig ist.

Wesentliche Merkmale von VR ImmoFlex:

- Das Eigentum bleibt vollständig erhalten: Es erfolgt kein Verkauf, weder vollständig noch anteilig.

- Flexible Auszahlungsoptionen: Wahlweise als Einmalbetrag, laufende Zahlung oder in kombinierter Form.
- Freie Verwendung der Mittel: Ob für Sanierungsmaßnahmen, Anschaffungen, Pflegevorsorge oder familiäre Unterstützung – der Verwendungszweck ist flexibel.
- Individuelle Rückzahlungsmöglichkeiten: Rückzahlungen sind flexibel gestaltbar – mit oder ohne laufende Tilgung, ergänzt durch kostenfreie Sondertilgungen.
- Zinsbelastung nur bei Inanspruchnahme: Zinsen fallen ausschließlich auf den tatsächlich genutzten Betrag an, ohne Bereitstellungszinsen.

Dieses Finanzierungsmodell bietet eine Lösung zur Sicherung der Wohnsituation bei gleichzeitiger Liquiditätsgewinnung und eröffnet zudem Möglichkeiten zur frühzeitigen Vermögensübertragung innerhalb der Familie.

Für wen ist VR ImmoFlex von Interesse?

VR ImmoFlex richtet sich an Personen im Ruhestand oder im fortgeschrittenen Erwerbsalter, die über eine abbezahlte Immobilie verfügen. Für diese Menschen stellt die Finanzierungslösung eine transparente und faire Alternative zu klassischen Darlehen oder Teilverkaufsmodellen dar. „Sie bietet insbesondere jenen Menschen Zugang zu liquiden Mitteln, die weiterhin alleinige Eigentümer ihrer Immobilie bleiben und ihre Entscheidungsfreiheit vollständig bewahren möchten. Denn für uns ist finanzielle Flexibilität im Alter kein Luxus, sondern eine Voraussetzung für Selbstbestimmung“, schließt Pudelko.

Um bestmöglich zu informieren, bietet die Volksbank BRAWO auch wieder kostenfreie Kundenveranstaltungen an. Am 17. November referieren zum Thema „Finanzieren im Alter“ Florian Kull (DZ Privatbank), Frank Neumann (Spezialist für Generationenmanagement der Volksbank BRAWO) und Klaus Pudelko.



Baufinanzierungsleiter Pudelko ist auch am 28. November als Referent zugegen, wenn es gemeinsam mit Marc Ottersen (Experte der GenoAkademie) um das Thema Modernisieren & Sanieren geht. Zur Anmeldung gelangen Sie unter volksbank-brawo.de/privatkunden/immobilie-und-wohnen/produkte.

Die erfahrenen Beraterinnen und Berater aus dem Team Baufinanzierung der Volksbank BRAWO nehmen sich Zeit für Ihre Fragen. In einem persönlichen Gespräch wird geprüft, ob VR ImmoFlex zu Ihrer Lebenssituation passt – unverbindlich und individuell.

Die erfahrenen Beraterinnen und Berater aus dem Team Baufinanzierung der Volksbank BRAWO nehmen sich Zeit für Ihre Fragen. In einem persönlichen Gespräch wird geprüft, ob VR ImmoFlex zu Ihrer Lebenssituation passt – unverbindlich und individuell.

Alle Informationen zum Thema „Finanzieren im Alter“, sowie zu unseren Kundenveranstaltungen, finden Sie hier:

www.volksbank-brawo.de/privatkunden/immobilie-und-wohnen/uebersicht



Volksbank BRAWO eG

Tel.: 0800/26991066

Mail: info@vbbrawo.de

**Volksbank
BRAWO** 

DAK schließt Standort in Gifhorn

Krankenkasse spricht von **verändertem Kundenverhalten**

VON ANDREA POSSELT

Gifhorn. In der Gifhorer Innenstadt gibt es ab sofort einen weiteren Leerstand: Die Krankenkasse DAK teilt auf AZ-Anfrage mit, dass sie zum 12. Oktober den Standort am Steinweg 47 geschlossen hat und es auch keinen Umzug an einen anderen Standort in der Mühlenstadt geben wird.

Die Begründung liefert Ann-Kathrin Wucherpfennig, Pressesprecherin Niedersachsen und Sachsen-Anhalt DAK-Gesundheit: „Die Anforderungen unserer Kundinnen und Kunden haben sich in den vergangenen Jahren deutlich verändert. Darauf möchten wir reagieren und verändern unsere Beratung.“

Wie in vielen anderen Unternehmen sei „der persönliche Kundenkontakt deutlich zurückgegangen“. Die Kundinnen und Kunden nutzten stattdessen immer öfter digitale Kommunikationswege. „Ein Weiterbetrieb



Standort geschlossen: Die Krankenkasse DAK hat ihre Filiale am Steinweg aufgegeben.

FOTO: SEBASTIAN PREUB

des Standortes wäre deshalb nicht wirtschaftlich gewesen. Die betroffenen Mitarbeiterinnen und Mitarbeiter werden nach der Schließung in umliegenden Servicezentren eingesetzt.“

Für Kundinnen und Kunden stünden für eine persönliche Beratung die Servicezentren Wolfsburg, Braunschweig, Celle und Uelzen zur Verfügung. Unabhängig davon stünden Versicherten Kontaktkanäle wie Telefon, E-Mail und Chat zur Verfügung. Für eine persönliche Beratung von zu Hause aus könnten Versicherte auch auf die Videoberatung zurückgreifen und einen passenden Termin buchen.

Erst vor wenigen Wochen hatte auch die Deutsche Bank angekündigt, die Vor-Ort-Beratung im Gifhorer Steinweg aufzugeben. Ein konkreter Termin steht noch nicht fest, die Schließung soll zum Jahresende erfolgen, hieß es zuletzt.

Ihr Gold ist so wertvoll wie noch nie – Heute bringen Heute Geld erhalten

Gold jetzt verkaufen – Schnell, sicher und zum Höchstpreis beim Marktführer

Oktober 2025
Aktueller Goldkurs: 3.515,36 EUR/Ounce

Braunschweig. In bewegten Zeiten gewinnt Gold als Wertanlage an Bedeutung – doch gerade jetzt ist nicht die Zeit zum Horten, sondern zum Handeln. Der Goldpreis hat in den letzten Tagen erneut kräftig zugelegt und bietet damit eine einmalige Gelegenheit, ungenutztes Gold in bares Geld zu verwandeln.

Die Niedersächsische Goldbörse Braunschweig klärt auf

Der Blick auf die aktuelle Entwicklung spricht für sich: Die internationalen Märkte stehen Kopf: Politische Kurswechsel in den USA haben den Goldpreis auf nie dagewesene Höhen getrieben. Letzte Woche knackte eine Feinunze – einen historischen Höchststand, der so schnell nicht wiederkommen könnte. Kurz darauf kam es jedoch zu einer rasanten Kurskorrektur. Viele Anleger nutzten den Preissprung für Gewinnmitnahmen – ein deutliches Signal, wie sensibel der Markt reagiert. Experten warnen: Solche Höchststände sind oft nur von kurzer Dauer. Wer jetzt nicht handelt, riskiert, den



Wir sind jetzt auch am Samstag von 10 bis 16 Uhr für Sie da!

besten Moment zu verpassen. **Sicherheit bedeutet in diesem Fall: Gewinne realisieren, solange der Kurs noch oben steht.**

Vertrauen Sie auf Erfahrung und Kompetenz

Beim Goldverkauf kommt es auf zwei Dinge an: **Seriosität und Fachwissen.** Die Niedersächsische Goldbörse Braunschweig – in Kooperation mit **Heimerle + Meule**, dem ältesten Edelmetallunternehmen Deutschlands

mit über 180 Jahren Tradition – garantiert Ihnen beides.

Sie profitieren von:

- **Höchstpreisen** für Ihr Gold, Silber oder Platin
- **Sofortiger Barauszahlung oder Überweisung**
- **Präziser Wertanalyse** durch modernste Röntgenfluoreszenz-Technologie
- **Erfahrenen Fachberatern** direkt vor Ort

Diese Kombination sorgt für transparente, marktgerechte Preise – ein Versprechen, das

nur ein bundesweiter Marktführer dieser Größenordnung zuverlässig einhalten kann.

Goldverkauf mit Sicherheit und Herz

Seit Beginn des Jahres sorgt die Niedersächsische Goldbörse Braunschweig mit attraktiven Ankaufpreisen und höchster Servicequalität für einen regelrechten „Goldrausch“ in der Region. Besonders bei Nachlässen schätzen Kunden die seriöse und diskrete Abwicklung. Schmuck, Münzen oder Zahngold – vie-

les davon liegt ungenutzt in Schubladen und kann heute zu Bestpreisen verkauft werden.

Materielle Werte lassen sich in bleibende Erinnerungen verwandeln: eine besondere Reise, ein lang gehegter Wunsch oder ein Fest mit der Familie. So wird aus altem Schmuck neues Lebensglück.

Ihr Vorteil als Kunde

- Über **fünfzehn Jahre Erfahrung** im Edelmetallhandel
- Direkter Partner von Heimerle + Meule – höchste Professionalität garantiert
- Keine unnötigen Filialkosten – die Ersparnis geben wir an Sie weiter
- Absolute Transparenz bei jeder Bewertung

Handeln Sie jetzt – bevor der Kurs dreht

Goldpreise schwanken schnell. Wer jetzt verkauft, sichert sich den besten Moment. Lassen Sie sich unverbindlich beraten – kostenlos, diskret und ohne Termin. Niedersächsische Goldbörse Braunschweig Ihr Partner für den sicheren, fairen und gewinnbringenden Goldverkauf.

Niedersächsische

GOLDBÖRSE

BRAUNSCHWEIG

Anzeige

NIEDERSÄCHSISCHE GOLDBÖRSE BRAUNSCHWEIG
Damm 38
38100 Braunschweig
TEL: 0531/12184200

braunschweig@goldboerse.gmbh
www.goldboerse-braunschweig.de

ÖFFNUNGSZEITEN:
Mo.-Fr. 10:00 - 18:00 Uhr
Sa.: 10:00 - 16:00 Uhr

GESCHÄFTSFÜHRER:
N. GRANHOLM

Terminabsprache nicht notwendig
größere Mengen können natürlich vorher telefonisch terminiert und besonders diskret behandelt werden.

DIE NIEDERSÄCHSISCHE GOLDBÖRSE KAUF

1. Gold, Silber und Platinschmuck wie Ringe, Ketten, Armbänder, Anhänger, Broschen, Königsketten, Bettelarmbänder, Bruchgold und Feuerzeuge.
2. Zahngold mit und ohne Zähne oder im Gebiss, Brücken, Kronen, Inlays oder noch im Gebiss, kleine und große Mengen sauber und verunreinigt.
3. Markenuhren wie Rolex, Breitling, Cartier, OMEGA und vieles mehr.
4. Gold- und Silberbarren in verschiedenen Größen.
5. Goldmünzen, egal ob einzelne oder ganze Sammlungen.

„Der Schulhof lebt wieder auf“

Schülersprecher stellen neue Handy-Regeln an der **IGS Sassenburg** auf und erzielen schnell Ergebnisse

VON DENNIS KLÜTING

Westerbeck. Smartphones lenken ab und stören die Konzentration. Außerdem verhindern Handys, dass Schülerinnen und Schüler in der Pause miteinander ins Gespräch kommen. An der IGS Sassenburg gilt deshalb eine neue Regelung zur Handynutzung. Und die wollen alle: Schüler, Lehrer und Eltern. Schon nach wenigen Wochen sind deutliche Änderungen im Schulalltag spürbar.

„Wir waren alle mit der bisherigen Situation nicht zufrieden“, berichtete Rafael Heilmann, ehemaliger Schülersprecher der IGS. „Wir mussten dringend etwas ändern.“ Das taten er, sein damaliger Schülersprecher-Kollege Benneth Hierscher sowie ihre Nachfolger Lina Roßdeutscher und Alexander Schaas Ramirez auch. Gemeinsam mit Vertretern aller Jahrgangsstufen, mit Eltern, Lehrkräften und der Schulleitung wurde in einer Arbeitsgemeinschaft ein neues Konzept zur Handynutzung an der IGS entwickelt. Das Pilotprojekt hat sich nun schnell bewährt.

Die Ausgangslage

Bisher galt, dass die Jahrgänge 5 bis 10 die Handys nur in der Pause auf dem Schulhof nutzen durften, im Unterricht mussten die Geräte in der Tasche bleiben. Die Schülerinnen und Schüler der Oberstufe durften in ihrem Bereich sowohl drinnen als auch draußen die Geräte nutzen.



Haben an der neuen Handyregelung mitgearbeitet und freuen sich, dass sich das Verhalten auf dem Schulhof geändert hat: Die (teils ehemaligen) Schülersprecher (v.l.) Lina Roßdeutscher, Benneth Hielscher, Rafael Heilmann und Alexander Schaas Ramirez.

FOTO: SEBASTIAN PREUB

Das gilt aktuell

Die neue Regelung sieht anders aus und ist nach Jahrgängen gestaffelt, wie Benneth erklärte: „Die Jahrgänge 5 bis 8 schließen morgens ihre Handys in einer Handygarage ein.“ Dabei handelt es sich um einen fest montierten Metallkasten. Darin werden die Handys in einer Haltevorrichtung, vergleichbar mit der in einer Spülmaschine, gelagert. Von außen sind die Geräte durch Sichtscheiben zu sehen. Den Schlüssel hat die jeweilige Lehrkraft. Diese kommt aber mit den Geräten selbst gar nicht in Berührung, wie die Schülersprecher betonen.

Nach der letzten Schulstunde wird die Handygarage aufge-

schlossen und die Schülerinnen und Schüler können ihre Geräte wieder in Empfang nehmen. Auch in den Pausen bleiben die Handys eingeschlossen.

Die Jahrgänge 9 und 10 müssen ihre Handys nicht wegsperren, sondern dürfen diese in der Tasche behalten. Eine Benutzung ist aber lediglich in einem Notfall oder zu schulischen Zwecken nach Erlaubnis durch die Lehrkraft zulässig. Die Schülerinnen und Schüler der Oberstufe dürfen ihre Geräte nach wie vor in ihrem Gebäude trakt verwenden.

Handyfreier Schulhof

Aber für alle Schüler gilt gleichermaßen: keine Handys auf

dem Schulhof. Die Auswirkung dieser Änderung sind schon nach kurzer Zeit enorm, wie Lina erklärt: „Gerade in den unteren Jahrgängen bemerkt man ganz klar ein anderes Verhalten in den Pausen. Früher standen sie maximal in Kleingruppen um ihre Handys, oft auch alleine oder zu zweit. Nun spielen sie wieder miteinander, der Schulhof lebt wieder auf.“ Rafael betont: „Wir alle haben die Änderungen deutlich bemerkt. Und auch die Lehrer spüren die Folgen im Unterricht.“

„Die Schülerinnen und Schüler können sich besser konzentrieren, wenn sie in der Pause eben nicht auf Handys starren, sondern spielen und

sich bewegen“, erklärt Benneth. „Sie sind ausgeglichener.“

Der Unterricht werde zudem auch weniger unterbrochen, wie Lina ausführt: „Die Toilettengänge sind weniger geworden und fallen kürzer aus.“ Zuvor hatten Schülerinnen und Schüler die dortige Privatsphäre für die ja eigentlich verbotene Handynutzung zweckentfremdet. „Das konnte ja keiner kontrollieren“, so Lina. Da die Geräte der Jahrgänge 5 bis 8 den ganzen Schultag über eingeschlossen bleiben, entfällt dieses Problem.

Positive Resonanz

Auch von Lehrerseite aus haben die Schülersprecher positive Rückmeldungen erhalten. „Man sieht einfach, wie belebt unser Schulhof jetzt wieder ist“, so Benneth. „Beispielsweise haben wir dort ein Schachbrett, das nun auch genutzt wird.“ Lina ergänzte: „Es ist nun einfach wieder eine Schule, wie man sie kennt.“ Der nächste Schritt ist auch schon angedacht: Die Ausweitung des Pilotprojekts. „Es wäre doch super, wenn wir eine einheitliche Regelung für alle Schulen finden könnten“, so Rafael. „Dafür müssen wir uns mit anderen Schulen vernetzen.“

Allerdings haben die Schülersprecher noch weitere brennende Themen auf ihrer Agenda, wie Lina anmerkt: „Wir wollen uns schnellstmöglich mit dem Thema Schülerbeförderung auseinandersetzen. Da gibt es dringenden Handlungsbedarf.“

Gute Zeiten für Verkäufer und Käufer – SOFORT Bargeld für Gold, Silber, Brillanten und Luxusuhren



Diskrete Abwicklung auch Zuhause

SEIT 73 GENERATIONEN

WIR ERSTATTEN IHNEN AUCH IHRE ANFAHRTSKOSTEN.
ANKAUF VON EDELMETALLEN SCHMUCK – MÜNZEN – BARREN – PLATIN – PALLADIUM

Wir bewerten, bezahlen und kümmern uns um die Abwicklung Ihres kompletten Nachlasses.

- Sofortige Bezahlung
- Faire & transparente Preise
- Kostenlose Beratung
- Diskrete Abwicklung



- Altgold, Zahngold (auch als ganze Zähne), Bruchgold
- Sammler- & Anlagemünzen
- Barren & Edelmetalle
- Zinn
- versilbertes Besteck
- Orden/Abzeichen
- Musikinstrumente
- Kunst und Antiquitäten
- Oldtimer
- ganze Nachlässe
- Modeschmuck
- Markentaschen/Markenhandtaschen (Hermes/Prada/Louis Vuitton uvm.)



Mehr als 60 Jahre Erfahrung

Über mich

2008 habe ich – Norman Theiss – den Kunst- und Antikhandel in 3. Generation übernommen. Bereits seit 1960 ist die Familie Theiss im Kunst- und Antikhandel tätig. Mein Geschäft ist der Ankauf von Edelmetallen wie Gold und Silber, Schmuck, Münzen, Uhren, Antiquitäten, Militaria und Kunstobjekten aller Art. Der Goldpreis ist auf dem Höchststand. Wir kaufen Ihr Zahngold. Lassen Sie Ihr Hab und Gut schätzen, erzielen Sie Höchstpreise und schützen Sie die Umwelt durch Goldrecycling.

Bei mir werden Sie ausschließlich durch mich beraten und wenn Sie es wünschen auch besucht.

Theiss zahlt den besten Preis!

Parkplätze sind auf dem Hinterhof Madamenweg 7

Unsere Öffnungszeiten:

Montag, Mittwoch und Freitag von 10:00 Uhr bis 15:00 Uhr.
Sonderöffnungszeiten vom 20. bis 25.10.2025 Montag bis Samstag 10-16 Uhr
Oder nach Vereinbarung – wir bieten Ihnen auch im Umkreis von 100 km Hausbesuche an.



THEISS

Kontakt:
Kunst & Antikhaus Theiss
Madamenweg 6A
38118 Braunschweig

Telefon: +49 (0) 531 379 51 259
Handy / WA: +49 (0) 152 368 453 31
E-Mail: info@antikhaus-bs.de
Internet: antikhaus-bs.de

43-jähriger soll Freundin brutal verprügelt haben: Verhandlung fortgesetzt

Polizistin: „Es war schockierend, das zu sehen“ - **Dritter Prozesstag** am Landgericht Hildesheim

VON DENNIS NOBBE

Neudorf-Platendorf/Hildesheim. Gefährliche Körperverletzung, Geiselnahme, Sachbeschädigung und Trunkenheit im Verkehr: All das wird einem 43-Jährigen aus Neudorf-Platendorf vorgeworfen - und alle Taten stehen in Verbindung zueinander. Der Mann soll seine Lebensgefährtin brutal geschlagen, getreten und eingesperrt haben. Derzeit muss er sich als Angeklagter vor dem Landgericht Hildesheim verantworten. Jetzt war der dritte Prozesstag, an dem eine rechtsmedizinische Sachverständige und eine Polizistin als Zeugin gehört wurden.

Geschehen sein soll die Tat im vergangenen März in der Wohnung des Angeklagten. Zu dem Zeitpunkt war der 43-Jährige etwa ein halbes Jahr mit seiner 41-jährigen Freundin zusammen. Angeblich aus Eifersucht und unter Alkoholeinfluss habe der Mann seine Partnerin am Abend des 22. März ins Gesicht geschlagen - sowohl mit blanken Händen als auch mit einem Weinglas. Der Angeklagte habe die Frau außerdem am gesamten Körper geschlagen, sie mit schweren Arbeitsschuhen getreten und ihr Mobiltelefon zerstört.

Die 41-Jährige wurde in der Notaufnahme des Gifhorner Klinikums behandelt. Dorthin wurde die jetzt als Zeugin geladene Polizeibeamtin am Morgen des 23. März zur Unterstützung gerufen. Dort traf sie die Lebensgefährtin des Angeklagten: „Sie war schwer verletzt und konnte kaum sprechen“, berichtete die Polizistin vor Gericht. Die 41-Jährige habe ihr erzählt, dass ihr Lebensgefährte sie geschlagen, in seiner Wohnung eingesperrt und wieder geschlagen habe. Erst später am Abend sei der Geschädigten die Flucht durch ein Fenster gelungen.

Zuvor habe der 43-Jährige seiner Freundin gedroht, sowohl ihr Leben als auch das ihrer beiden Kinder „zu zerstören“. Laut Anklageschrift hat der Mann seiner Partnerin als Drohung auch ein Küchenmesser an den Hals gehalten. Am Tag darauf sei die 41-Jährige furchterlich zugerichtet gewesen. „Es war schockierend, das zu sehen“, sagte die Polizistin. „Sie hat gezittert und oft gesagt, dass sie Angst hat, sowohl um ihr Leben als auch um das ihrer Kinder.“

Eifersucht, Alkohol und Gewalt

Dabei habe die Beziehung ganz harmonisch angefangen. Zu Be-



Dem 43-jährigen Angeklagten (Mitte) wird unter anderem vorgeworfen, seine Lebensgefährtin schwer verletzt zu haben. FOTO: DENNIS NOBBE

ginn sei der Angeklagte nach Angaben der Geschädigten „total lieb“ gewesen. Doch einige Zeit später sei es nach und nach zu einer gefährlichen Mischung aus Eifersucht, Alkohol und Gewalt gekommen, die am Abend des 22. März schließlich komplett ausartete. Nach ihrer Flucht soll die Lebensgefährtin noch vom Angeklagten mit dem Auto gesucht worden sein, er habe sie aber nicht gefunden.

Untersucht wurde die 41-Jährige am Nachmittag des 23. März in der Notaufnahme von einer rechtsmedizinischen Sachverständigen, die nun auch vor Gericht gehört wurde. Zahlreiche Verletzungen wurden bei der damaligen Lebensgefährtin des Angeklagten festgestellt, unter anderem Rippenbrüche, mehrere Prellungen an Kopf und Rumpf sowie Hämatome an den Armen und am Oberkörper. Spuren einer Beinverletzung sollen hingegen von einem Fahrradunfall gestammt haben, der sich einige Tage zuvor ereignet habe.

Verletzungen passen zu Schilderungen

Zudem war der Frau offenbar eine Zahnkrone ausgeschlagen worden und sie hatte eine Schnittwunde an der Stirn. All dies belegten in der Notaufnahme gemachte Fotos, die dem Gericht vorgelegt wurden. Laut Krankenhausunterlagen hat sich die Frau auch eine Lungenentzündung in Zusammenhang mit den zugefügten Verletzungen zugezogen. „Medizinisch ist das nachvollziehbar“, erklärte die Sachverständige. Bei etlichen der Verletzungen könne man „von kräftiger bis stumpfer Gewalteinwirkung“ ausgehen - was zu den geschilderten Schlägen und Tritten passe. Ebenso die großflächigen Hautunterblutungen an den Armen, die „typische Abwehrverletzungen“ seien. Es sei gut möglich, dass die Geschädigte ihre Arme schützend vor sich gehalten ha-

be, während auf sie eingeschlagen wurde.

Potenziell lebensgefährliche Verletzungen

„Das Verletzungsbild ist als potenziell lebensgefährlich einzustufen“, sagte die Sachverständige. Zwar sei es unwahrscheinlich, dass die 41-Jährige ihren Verletzungen ohne Behandlung schnell erlegen wäre, nach einiger Zeit wäre dies aber durchaus möglich gewesen. Zumal es Hinweise auf innere Blutungen gegeben habe.

In stationärer Behandlung blieb die Geschädigte für acht Tage. Am 31. März wurde sie aus dem Krankenhaus entlassen und an die ambulante Weiterbehandlung überwiesen - in einem zumindest verhältnismäßig guten Zustand, wie den

Krankenhausunterlagen zu entnehmen war. Untersucht habe die Sachverständige im späteren Verlauf des 23. März auch den Angeklagten, wie sie erklärte. Der Mann habe sich dabei „ruhig und kooperativ“ verhalten, alkoholbedingte Ausfallerscheinungen habe er zu dem Zeitpunkt keine gehabt.

Der 43-Jährige ist bereits viermal vorbestraft: wegen Körperverletzung in Tateinheit mit versuchter gefährlicher Körperverletzung, Fahrens ohne Versicherungsschutz, Beleidigung und wegen Widerstands gegen Vollstreckungsbeamte. Fortgesetzt werden soll der aktuelle Prozess am 28. und 30. Oktober am Landgericht Hildesheim.

WINTER Träume

Schloss Eldingen

Eldingen zwischen Celle und Wittingen

30. Oktober - 2. November

Das große Festival zum Kaufen und Genießen

Donnerstag bis Sonntag von 10 -18 Uhr

Zahlreiche Aussteller aus ganz Europa präsentieren anspruchsvolle Wohnkultur, Kunst und Design, Antiquitäten, Schmuck, Landhausmoden und die schönsten Winterdekorationen aus aller Welt im Innen- und Aussenbereich.

Zusätzlich: Lichter Shopping Night: Fr. und Sa. bis 20 Uhr

Das stimmungsvoll dekorierte Schloss wird mit Lichtern in Szene gesetzt.

Höhepunkt ist eine Musicalshow mit Lichteffekten, der Jagdhornbläsercorps der Jägerschaft Celle wird Ihren Besuch klangvoll begleiten.

www.schloss-romantik.de Hunde sind im Park erlaubt, nicht im Schloss!

Pop Art: Hochkaräter stellt im Glockenpalast aus

Michel Friess präsentiert im kommenden Jahr 40 bis 50 großformatige Bilder in Gifhorn

VON DIRK REITMEISTER

Gifhorn. New York, Shanghai - Gifhorn: Er gilt als einer der bedeutendsten Pop Art Künstler weltweit, und nun hat Michel Friess die Südheide ins Visier genommen. Für eine Ausstellung im Glockenpalast im kommenden Jahr musste dessen Inhaber Horst Edler den angesagten Künstler nicht lange bitten. Denn der war vom Anblick der in Frage kommenden Location schlagartig fasziniert.

Für Friess war es Liebe auf den ersten Blick, als er die E-Mail-Anfrage aus Gifhorn erhielt und sich dann anschaute, wohin er eingeladen wurde. „Wenn es innen so spektakulär

aussieht wie außen, sind wir dabei“, dachte sich Friess beim Anblick des Glockenpalastes, den er geradezu als „Märchenschloss“ empfindet.

Friess hatte noch einen Termin frei...

Außen hui - und innen auch: Beim Besuch am vorigen Wochenende zur Vorstellung der Ausstellung im kommenden Jahr mussten er und seine Frau Mel auch drinnen keine Enttäuschung erleben. Und so ist er heilfroh, dass er noch eine Lücke ausgerechnet in der Hochphase der Vernissagen hatte, um den Gifhorer Termin darin einzubetten.

Aus seiner Hamburger Zeit sei ihm Friess schon lange ein

Begriff, berichtet Glockenpalast-Betreiber Edler von Besuchen in der Kunstgalerie der Hansestadt. Das sei das Beste gewesen, was er dort gesehen habe. Und so fragte er für die Saison 2026 einfach mal bei Friess an. Denn Edler verspricht sich viel von dessen Kunst, die ein breites Publikum anspricht.

Pop Art spricht breites Publikum an

„Man muss kein Bild erklären“, sagt Friess über Pop Art. „Es gibt nichts zu interpretieren.“ Deshalb spreche es viele Geschmäcker und Altersgruppen an. In Wendlingen bei Stuttgart habe er erlebt, dass sogar ganze Busladungen voller Schüler zur

Ausstellung kamen. „Es ist beeindruckend.“

Auf einen Sogeffekt durch einen international angesagten Pop Art Künstler hofft nun eben auch Edler. Der Glockenpalast sei 2023 mit 21.000 Besuchern gestartet, habe 2024 schon 30.000 gehabt und werde 2025 wohl unterm Strich 40.000 haben, sagt Edler. Mit der Ausstellung von Michel Friess dürften es 2026 wohl noch mehr Besucher werden.

Die Friess-Ausstellung soll von März bis Ende 2026 40 bis 50 großformatige Bilder zeigen. „Wir werden die Ausstellungsfläche verdoppeln. Michel wird noch einige Bilder für die Ausstellung produzieren“, kündigt Edler an.



Kommt nach Gifhorn: Der weltweit angesagte Pop Art Künstler Michel Friess.

FOTO: SEBASTIAN PREUB

Steinriedendamm 15 • 38108 Braunschweig • Termin nach Vereinbarung

TEPPICHHAUS SCHULZ

• Reinigung • Reparatur • Verkauf

3 Teppiche waschen und nur 2 bezahlen!

kostenloser Hol- & Bringservice im Umkreis von 200 Kilometer

Aktion ist gültig bis zum 24.10.2025



Wäsche ab 8,90 € pro m²

- Handwäsche nach persischer Methode
- Entfernung von Flecken und Verfärbungen
- Seidenglanzwäsche
- Rückfettungs-Imprägnierung
- Schonende Biowäsche
- Motten- und Milbenbeseitigung
- Fransen werden erneuert
- Kantenreparatur
- Wir schmalern und kürzen Ihren Teppich
- Teppich Restauration jeglicher Art

35 % RABATT auf alle Reparaturen

7 % Rentnerrabatt

0531 / 22 43 61 69 oder 0178 / 466 88 78
Inh. R.Weiß

32245301_002625

Ist Ihr Teppich beschädigt? Oder nicht ganz sauber? Vorerst letzte Aktion.

ANZEIGE

Damit es in der aktuellen Jahreszeit gemütlich wird in den eigenen vier Wänden, sollten Teppiche ein schönes Bild abgeben. Beim Teppichhaus Schulz sorgen Teppichmeisterwäscher und -knüpfer aus namhaften Manufakturen für Sauberkeit. „Denn die traditionelle persische Wäsche ist eine Kunst für sich“, sagt Robert Weiß, der als Experte für die Kunden zur Verfügung steht. Das Teppichunternehmen hat sich speziell auf Wäsche und Reparatur von hochwertigen und antiken Teppichen spezialisiert. „Zum Werterhalt eines Teppichs ist eine fachgerechte Wäsche im Abstand von etwa fünf bis sieben Jahren notwendig, denn Schmutz, Staub, Milben und mikrobiologische Belastungen schaden nicht nur dem guten Stück, sondern auch der Gesundheit“, sagt Robert Weiß.



Damit die Teppiche nach der Wäsche in neuem Glanz erstrahlen, empfiehlt der Geschäftsführer die sogenannte „Rückfettung“. Die Wolle habe zwar einen natürlichen Fettgehalt, der gegen Schmutz resistent macht, die Faser elastisch hält und für brillante Farben sorgt. „Aber durch Temperaturschwankungen und Sonneneinstrahlung wird das Fett mit der Zeit trocken. Die Wolle wird stumpf und fängt an zu brechen“, so der Experte. Deshalb werden die Teppiche zunächst geklopft, damit scharfkantige Teilchen herausfallen. Anschließend wäscht man die Teppiche gründlich

per Hand und einer speziellen Bürste. Danach tragen die Profis Lanolin auf – ähnlich wie bei einer Haarkur. Entsprechend wird das Mittel wieder herausgespült.

Auch die Rückseite des Teppichs wird gewaschen. „Bei den meisten Anbietern ist das nicht üblich“, sagt Robert Weiß. Zu guter Letzt kommt das edle Knüpfwerk in eine Trockenkammer bei 45 Grad. „Höhere Temperaturen dürfen nicht sein, sonst verlaufen die Farben“. Nach dem Trocknen wird der Teppich gebügelt und gekämmt. „Der Flor muss ja wieder eine Richtung haben“, sagt der Experte. Damit das kostbare Stück nach der Reinigung wieder aussieht wie neu, wird es auf Flecken untersucht. Auch Reparaturen jeglicher Art an Teppichen werden fachgerecht durchgeführt. Ein kostenfreier Hol- und Bringdienst im Umkreis von 200 Kilometern gehört dabei selbstverständlich zum Rundumservice – natürlich geschützt und kontaktlos.

Kunden können auch Teppiche kaufen. Das Angebot reicht von edlen klassischen bis zu Designer-Teppichen. Jetzt anrufen und Termin sichern!

Kontakt: Teppichhaus Schulz
Reinigung – Reparatur – Verkauf
Steinriedendamm 15 – 38108 Braunschweig
Tel. 0531 / 22 43 61 69 oder 0178 / 466 88 78
Termin nach telefonischer Vereinbarung

32245601_002625

Sie suchen eine Anzeige oder einen Artikel aus den letzten Wochen?

Oder haben eine Ausgabe einmal nicht erhalten?

Unter www.hallowochenende.de

können Sie diese Ausgabe per e-paper ansehen und herunterladen.

hallo
wochenende

Gewinnen Sie Karten für „Winterträume“ auf Schloss Eldingen

Das große **Festival** zum Schauen, Genießen und Kaufen

VON REDAKTION

Eldingen. Bereits zum 14. Mal findet auch in diesem Jahr wieder das Winterfestival „Winterträume“ auf Schloss Eldingen statt. Vom 30. Oktober bis zum 2. November wird das imposante historische Herrenhaus mitsamt seiner romantischen Parkanlage für den Publikumsverkehr geöffnet, damit hier wieder internationale Aussteller anspruchsvoller Wohnkultur, Kunst und Design, Antiquitäten, Schmuck, Landhausmoden und die schönsten Winterdekorationen aus aller Welt



„Winterträume“ auf Schloss Eldingen: hallo Wochenende verlost Freikarten für das Festival.

Foto: Veranstalter



Direkt zur Umfrage: Einfach den QR-Code mit dem Handy scannen.

präsentiert werden können.

Besucher können sich hier am Donnerstag, Freitag und

Samstag von 10 bis 20 Uhr sowie am Sonntag von 11 bis 18 Uhr von winterlicher Besinn-

lichkeit, zauberhaften Dekorationen und weihnachtlichen Accessoires sowie Düften und

Anregungen für ein gemütliches Zuhause verzaubern lassen. Weihnachtliche Spezialitäten, Glühwein und andere Köstlichkeiten runden das Erlebnis ab.

Darüber hinaus ist am Freitag und Samstag ab 20 Uhr eine Lichter-Shopping-Night geplant und jeden Tag ab 17.30 Uhr dürfen Besucher den Klängen vom Jagdhornbläsercorps der Jägerschaft Celle lauschen.

hallo Wochenende verlost 10 x 2 Eintrittskarten

Für das einmalige Event verlost hallo Wochenende zehn mal zwei Eintrittskarten. Die Teilnahme an der Verlosung ist ganz einfach: Scannen Sie den QR-Code und hinterlassen auf unserer Gewinnspielseite Ihre Kontaktdaten. Teilnahmeabschluss ist der 22. Oktober, um 12 Uhr. Die Gewinner werden ausgelost und im Anschluss benachrichtigt.

ANZEIGE

Nächtlicher Harndrang bei Mann und Frau

In der Nacht regelmäßig aufstehen, um die Toilette aufzusuchen; am Tag danach müde und unkonzentriert. Viele kennen das Problem:

Nächtlicher Harndrang ist ein Thema, das sowohl Männer als auch Frauen betrifft. Die Ursachen sind jedoch unterschiedlich.

Männer und die Prostata

Bei Männern ist meist eine gutartige Vergrößerung der Prostata im Spiel. Dieser Prozess ist im Grunde harmlos, die vergrößerte Prostata engt aber die Harnröhre ein. Dadurch kann der Urin nicht mehr ungehindert fließen und ein Rest davon bleibt in der Blase zurück. Genau dieser Rest sorgt dann schnell wieder für das Gefühl, auf die Toilette zu müssen.

Frauen und die sensible Blase

Bei Frauen steckt meist eine sensible oder gereizte Blasenwand hinter nächtlichem Harndrang. Nerven in der Blasenwand übermitteln dem Gehirn einen falschen Füllstand, wodurch man auf die Toilette muss, obwohl die Blase noch nicht voll ist.

Was kann man tun?

Mit dem Kürbis gibt es eine Pflanze, die Blase und Prostata in diesen Fällen unterstützt. Längerfristig eingenommen kann sie für einen normalen Harnfluss und dadurch eine ungestörte Nachtruhe sorgen. Mittlerweile gibt es da auch handfeste Belege: Der nächtliche Harndrang betroffener Personen konnte in einer umfassenden Untersuchung um fast die Hälfte gesenkt werden – und das schon nach 6 Wochen.¹ Entscheidend dafür

ist eine hohe Konzentration der Wirkstoffe z. B. in Tabletten mit hochdosiertem Kürbiskern-Extrakt.

Geheimtipp aus Österreich

Ein Produkt, das österreichische Apotheker in diesem Zusammenhang seit Jahren empfehlen, sind die Kürbis-Tabletten von Dr. Böhm®. Diese konnten bereits hunderttausende Anwender überzeugen. Aufgrund der verstärkten Nachfrage sind sie nun auch in Deutschland erhältlich und überzeugen auch hier mit spürbaren Ergebnissen bei nächtlichem Harndrang.

Wichtig: Idealerweise werden die Kürbis-Tabletten über einen längeren Zeitraum (mindestens 3 Monate) eingenommen.

¹ Terado T. et al. Jpn J Med Pharm Sci. 2004; 52 (4): 551-561

APOTHEKEN-TIPP

Bewährt bei Frauen



Nahrungsergänzungsmittel

- ✓ Bei sensibler Blase und häufigem Harndrang
- ✓ Bei ungewolltem Harnverlust

Dr. Böhm® Kürbis für die Frau
Für Ihre Apotheke: PZN: 15390969, 60 Stk.

NEU auch für den Mann



Nahrungsergänzungsmittel

- ✓ Kürbis für Blase und Prostata bei nächtlichem Harndrang
- ✓ Ginseng unterstützt die Manneskraft

Dr. Böhm® Kürbis für den Mann
Für Ihre Apotheke: PZN: 19825654, 30 Stk.



FRISCH-MARKT

Alter Postweg 41
38518 Gifhorn

www.frischmarkt-gf.de

Angebote gültig ab Mo. 20.10. bis Sa. 25.10.2025
Mo. - Fr.: 08:00 - 19:00 Uhr | Samstag: 08:00 - 16:00 Uhr

bis zu
30%
auf Frische & Tiefkühlprodukte



Gesalzener Speck
mit und ohne Knoblauch nach ukrainischer Art
je 100g (1 kg = 72,50*)
7,25*
~~8,50*~~



Gewürzter Speck
"Dimnoe" geräuchert
350g, (1 kg = 72,50*)
7,25*
~~8,50*~~



Katjuscha Wareniki
mit Kartoffeln
1kg
5,99*
~~8,59*~~



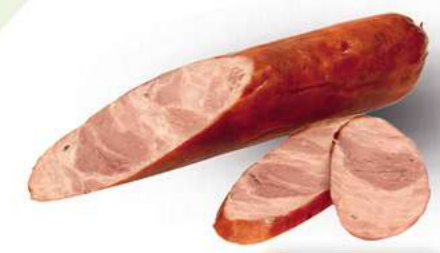
Lachsstücke
für Suppen Ucha
800g (1 kg = 3,49*)
2,79*
~~3,59*~~



Teigtaschen "Bulmeni"
mit Schweinefleisch- und Butterfüllung
1kg
4,99*
~~6,49*~~



Pelmeni Irtyskie
Teigtaschen mit Fleischfüllung
2kg (1 kg = 3,60*)
7,19*
~~8,99*~~



Brühwurst
nach Art eines Geflügelbratens
280g (1kg = 10,68*)
2,99*
~~3,59*~~



Leberwurst
nach russischer Rezeptur
400g (1kg = 9,98*)
3,99*
~~4,65*~~



Sülze
Satz formoski
300g (1kg = 7,97*)
2,39*
~~2,89*~~



Lachs-Stücke
mit Haut und Gräten in eigenem Saft
200g (1 kg = 12,45*)
2,49*
~~3,39*~~



Große Sprotten
geräucherte in Öl
240g (1 kg = 7,46*)
1,79*
~~2,19*~~



Meerrettich
pikant oder rot oder Bette
200g (1kg = 7,75*)
1,55*
~~1,79*~~



Leis Senf
scharf und extra scharf
210g (1 kg = 3,57*)
0,75*
~~1,09*~~



Forellenkaviar
Imperial Crown IC IC
300g (1 kg = 69,17*)
20,75*
~~26,99*~~



Wildlachskaviar
Imperial Crown IC
400g (1 kg = 74,98*)
29,99*
~~42,99*~~



Gemüsemischung
Letscho nach Art des Hauses pikant und pikant scharf
700g (1kg = 5,99*)
4,19*
~~5,19*~~



4-Ei Nudeln
Schnittnudeln oder Bandnudeln
500g, (1kg = 3,18*)
1,59*
~~2,19*~~



Sonnenblumenkerne
gestuift, ungeschält, ohne Salz oder gesalzen HALAL
200g (1kg = 12,45*)
2,49*
~~2,99*~~



Mayonnaise
Faunly 72% Fett
500g (1kg = 3,18*)
1,59*
~~2,09*~~



Mayonnaise Stoloviy
67% Fett
500g (1kg = 3,18*)
1,59*
~~1,99*~~



Zarskaja Originalnaja Vodka 40%
(0,5L (1 L = 17,18*))
8,59*
~~9,99*~~

TÄGLICH FRISCHES OBST & REGIONALES GEMÜSE



Halloween Kürbisse
je kg
1,49*
~~1,99*~~



Zwiebeln
HKL und Herkunft siehe Etikett
5 kg Sack
1kg (1 kg = 0,44*)
1,99*
~~3,99*~~



Rote Bete
frisch
HKL und Herkunft siehe Etikett
je kg
1kg (1 kg = 0,88*)
0,88*
~~1,49*~~



Hokkaido Kürbisse
je kg
1,11*
~~1,79*~~



Äpfel
Elster, Red Prince, Jonagold
HKL und Herkunft siehe Etikett
je kg
1,25*
~~1,99*~~



Kaki
HKL und Herkunft siehe Etikett
je Stück
0,65*
~~0,99*~~

Nach Landratswahl: Wie geht es in Hillerse weiter?

Bürgermeister Philipp Raulfs kandidiert für Posten des Verwaltungschefs der Gifhorner Kreisverwaltung

VON THORSTEN BEHRENS

Hillerse. Mit der Wahl eines neuen Landrates beziehungsweise einer neuen Landrätin im Kreis Gifhorn am Sonntag, 26. Oktober, entscheidet sich nicht nur der weitere Weg des Landkreises in den kommenden Jahren. Auch für die Gemeinde Hillerse stehen dann möglicherweise Veränderungen an. Denn der derzeitige Hillerser Bürgermeister Philipp Raulfs ist einer der vier Kandidierenden zur Landratswahl. Sollte er zum Landrat gewählt werden, müsste der 34-Jährige seinen Sessel im Hillerser Rathaus räumen. Wie geht es dann im Ort weiter?

AZ: Falls Sie zum Landrat gewählt werden sollten: Wie ist Ihre Nachfolge in Hillerse geregelt? Wird Ihr derzeitiger Stellvertreter Karsten Dürkop automatisch das Amt bis zur Kommunalwahl ausfüllen? Oder wird der Gemeinderat einen neuen Bürgermeister wählen?

Philipp Raulfs: Diese Frage wird die SPD-Fraktion in Hillerse nach der Landratswahl beantworten. Wir haben in Hillerse viele kompetente Leute, denen ich allen zutraue, die Gemeinde in eine gute Zukunft zu führen.

AZ: Wer würde Nachrücker für Sie im Gemeinderat sowie in



Anfang 2021 in Hillerse: Bürgermeister Detlef Tanke (r.) legte sein Amt nieder, Nachfolger wurde Philipp Raulfs - der wiederum sein Amt abgeben wird, falls er am 26. Oktober zum Gifhorner Landrat gewählt werden sollte.

FOTO: THORSTEN BEHRENS

den Ausschüssen, wenn Sie zum Landrat gewählt werden sollten?

Philipp Raulfs: Stand jetzt wäre Edwin Rampf nächster Nachrücker. Was mögliche Ausschussbesetzungen betrifft: Auch hier würde es Entscheidungen nach der Landratswahl geben, die vorher in der Fraktion besprochen werden.

AZ: Wenn Sie nicht zum Landrat gewählt werden sollten: Wollen Sie nach jetzigem Stand trotzdem zur Kommunalwahl im September 2026 erneut als Bürgermeisterkandidat für Hillerse antreten?

Philipp Raulfs: Ich arbeite gerne in der kommunalen Familie, weshalb ich auch als Landrat kandidiere. Für den Fall, dass ich nicht Landrat werde, arbeite ich weiter wie bisher.

Der Hillerser Gemeinderat besteht aktuell aus 13 Mitgliedern. Die SPD als stärkste Fraktion hat 7 Sitze und stellt neben dem Bürgermeister auch den ersten stellvertretenden Bürgermeister. Die CDU hat 4 Sitze und stellt den zweiten stellvertretenden Bürgermeister. Außerdem gibt es noch ein Gemeinderatsmitglied aus der FDP sowie ein parteiloses

Ratsmitglied. In Hillerse leben - inklusive Ortsteil Volkse - rund 2.500 Menschen.

Philipp Raulfs ist seit den Kommunalwahlen im September 2021 Bürgermeister der Gemeinde. Die SPD hatte seinerzeit 54,87 Prozent der Stimmen geholt. Raulfs selbst erhielt als Kandidat mit 913 Stimmen die meisten Kreuze auf den Wahlzetteln vor Martin Behm von der CDU mit 466 Stimmen. Allerdings: Bereits im März vor der Wahl hatte Raulfs das Amt des Bürgermeisters von Detlef Tanke übernommen, der sich aus Altersgründen

zurückgezogen hatte. Nach der Wahl wurde Raulfs vom Gemeinderat im Amt bestätigt.

Der Hillerser Philipp Raulfs tritt gegen drei weitere Kandidierende an: Telse Dirksmeyer-Vielhauer (CDU), Stefan Marzischewski-Drewes (AfD) sowie Marion Mäding (BSW). Die Grünen schicken keinen eigenen Bewerber ins Rennen, wollen aber Philipp Raulfs unterstützen. Auch die Linken stellen keinen eigenen Bewerber auf. Sie geben allerdings auch keine klare Empfehlung für einen der anderen Kandidierenden ab.

Gewählt wird der neue Landrat beziehungsweise die neue Landrätin am Sonntag, 26. Oktober. Die Wahllokale im Kreis öffnen von 8 bis 18 Uhr. Wahlberechtigt sind alle mit deutscher oder EU-Staatsangehörigkeit und einem Mindestalter von 16 Jahren, die seit mindestens drei Monaten einen Hauptwohnsitz im Landkreis Gifhorn haben - das sind rund 141.660 Menschen. Bekommt keiner der Kandidierenden im ersten Wahldurchgang die absolute Mehrheit, also mehr als 50 Prozent, gibt es am Sonntag, 9. November, eine Stichwahl zwischen den beiden Kandidierenden mit den meisten Stimmen.

Schülerjob gesucht?

Jetzt Zeitungen austragen und Geld verdienen bei der WM Vertriebs- und Werbeservice GmbH

Einfach online, telefonisch (0800 1234 399) oder über WhatsApp

bewerben und den QR-Code scannen:



Freie Gebiete:

- Seershausen
- Müden
- Adenbüttel
- Hillerse
- Leiferde
- Dalldorf

hallo GIFHORN
wochenende

ANZEIGE



Opa Erny lädt am Samstag und Sonntag zum Herbstfest in seinen üppigen Garten ein. FOTO: PRIVAT

Indian Summer in Opa Ernys Garten

Am **18. und 19. Oktober:** Herbstfest für die ganze Familie

Wahrenholz. Der Wandel der Jahreszeiten hat seinen ganz besonderen Reiz. Jetzt zeigen sich farbenprächtige Stauden und eine Vielzahl bezaubernder Gräser, die in unterschiedlichsten Größen das Bild prägen. Der Herbst bringt die schönsten Farben hervor - auch in „Opa Ernys Garten“. Und deshalb lädt der gut gelaunte Hobbygärtner am Samstag, 18. Oktober, und am Sonntag, 19. Oktober, zum großen Herbstfest in sein Gartenparadies nach Weißenberge/Wahrenholz ein.

Park, Hofladen und Café öffnen von 11 bis 20 Uhr und laden zum Verweilen und Genießen ein. Ein Riesenrad - inmitten des Parks - sorgt für Spaß und einen herrlichen Ausblick auf die Pflanzenwelt. Für noch mehr Amusement sorgen ein Bungee Trampolin, zwei Meter große Wasserlaufbälle, in denen man sogar auf dem Wasser stehen kann und für die kleinen Gäste ein Kinderkarussell.

Kulinarisch wird wieder einiges bereitgehalten. Das Angebot

reicht von köstlichen selbstgebackenen Kuchen und Torten, über Deftiges wie Bratwurst und Backschinken im Brötchen oder auch Gulaschsuppe, bis hin zu Waffeln, Crepes und Zuckerwatte.

Kinder bis zwölf Jahre haben freien Eintritt. Der Eintrittspreis ist familienfreundlich, denn Riesenrad & Co. kosten einmalig pro Person 5 Euro und können alleamt genutzt werden - so oft man möchte. Und der Besuch des Gartens ist inklusive. Ein Vergnügen für die ganze Familie.

Bundesstraße 4 bei Meine voll gesperrt

Verkehrschao am Bahnübergang: Viele Fahrer ignorieren Umleitung - **Dauer: rund zwei Wochen**

VON DENNIS KLÜTING

Meine. Aufgrund von Baumaßnahmen ist der Bahnübergang an der B 4 in Meine seit Montagmorgen voll gesperrt. Die Sperrung soll bis Freitag, 24. Oktober, andauern.

Eine Umfahrung der Sperrung durch die Ortschaft Meine ist für den gesamten Zeitraum nicht möglich. Es sind Umleitungen eingerichtet. Wer nach Süden in Richtung Braunschweig unterwegs ist, wird über die Kreisstraße 64 und Kreisstraße 65 über Gravenhorst und Ohnhorst zur Landesstraße 321 nach Meine geleitet. Für den Gegenverkehr verläuft die Umleitung entgegengesetzt.

Für den Schwerlastverkehr über 7,5 Tonnen fällt die Umleitung noch weitläufiger aus: Über die L 292 geht es in Richtung Isenbüttel und Calberlah zur L 321 in Richtung Meine und Braunschweig. Die Umleitung für den Gegenverkehr verläuft entgegengesetzt.

Der Linienverkehr der VLG ist von der Sperrung nicht betrof-

fen, alle Haltestellen werden wie gewohnt bedient.

Chaos am Montagmorgen

Auf der B4 herrschte am Montagmorgen bereits Chaos. Zwar hatten die Bauarbeiten noch nicht begonnen, die Sperrung war jedoch bereits eingerichtet. Auch die Züge fuhren noch. Viele Autofahrer ignorierten die Hinweisschilder und fuhren einfach weiter - ebenso zahlreiche Lkw-Fahrer. Die Wendemanöver ihrer großen und schweren Maschinen an der Sperrung gestalteten sich dann als ausgesprochen schwierig und zeitintensiv.

„Das ist leider ein Phänomen, dass wir nur zu gut kennen“, erklärte Gifhorners Polizeisprecher Christoph Nowak. Man rede dabei von einer „Chaosphase“, bei der sich innerhalb der ersten Tage einer größeren Sperrung noch herumsprechen müsse, dass die Strecke nicht zu befahren sei. In Meine bedeutete das am Montag einen mehrstündigen Polizeieinsatz, wie Nowak berichtete. „Der Bauhof wurde informiert, es soll



Am Montagmorgen kam es in Meine zu einem Verkehrschao: Zahlreiche Verkehrsteilnehmer ignorierten die Hinweisschilder zur Sperrung und mussten letztlich wenden. FOTO: SEBASTIAN PREUB

zusätzlich beschildert werden.“

Gemischte Reaktionen im Netz

Über die Sperrung hatte zuerst die Gifhorer Kreisverwaltung über die sozialen Medien informiert. Auf Instagram zeigten die Bürgerinnen und Bürger wenig Verständnis: „Ach, ist er mal

wieder kaputt? War der je in Ordnung?“, hinterfragte eine Person den Zustand des Bahnüberganges.

„Super, dann komm' ich mit meinen Kindern in Meine aus Wedelheine kommend am Ende des Radwegs gar nicht mehr über die Straße“, schrieb eine andere Nutzerin.

Auch auf Facebook ärgerten sich Bürger über die Baumaßnahme: „Umfahrung durch Meine nicht möglich: Jeder der sie kennt, wird sie nutzen“, mutmaßte ein Nutzer. Die Realität am Montagmorgen gab dieser Aussage Recht.

Ein anderer Nutzer schrieb: „Solange man an der bisherigen B4 festhalten muss (weil die alternative Umgehung ja wohl nicht mehr gebaut wird?), wird sich die Anfälligkeit durch die Belastung der Fahrbahn auch nicht verringern! Will heißen, dass sich Sanierungen wo auch immer auf der Strecke häufen werden.“

Ein anderer Nutzer pflichtete dem bei: „Eine Ortsumgehung für Meine und Rötgesbüttel ist doch seit Jahrzehnten überfällig.“

Allerdings äußerten sich auch Nutzer, die die Notwendigkeit der Maßnahme sehen: „Wird nichts gemacht, wird gemeckert. Wird etwas gemacht, wird auch gemeckert. Kann man euch eigentlich irgendetwas recht machen?“

Medizin

ANZEIGE

Schmerz ist vielfältig – die Lösung einfach

Dank flüssigem Ibuprofen in Kapselform

Ein Pochen an der Schläfe, ein Stechen im Knie, ein dumpfes Dröhnen im Kopf – Schmerzen kennt jeder von uns. Besonders häufig treten Kopf- und Gelenkschmerzen auf. Manchmal begleiten uns die Schmerzen Stunden, manchmal Tage und manchmal bleiben sie sogar dauerhaft. Der Wunsch der Betroffenen ist jedoch immer derselbe: den Schmerz schnell abzuschalten!

Schneller schmerzfrem mit Spalt: flüssiges Ibuprofen in Kapselform

Seit über 88 Jahren vertraut Deutschland auf Spalt, wenn es um Schmerzen geht. Mit Spalt Forte hat die Expertenmarke eine Flüssigkapsel entwickelt, die mit flüssigem Ibuprofen einen deutlich schnelleren Wirkeintritt ermöglicht als herkömmliche Ibuprofen-Tabletten.

Das Besondere: 400 mg vollständig gelöstes Ibuprofen wurden in eine einen Millimeter dünne, weiche Hülle in



einer innovativen Flüssigkapsel eingeschlossen. Im Gegensatz zur Tablettenform liegt der flüssige Wirkstoff Ibuprofen deutlich schneller frei verfügbar vor, denn er muss nicht erst im Dünndarm aufgelöst werden. So wird die maximale Konzentration von Ibuprofen im Blutplasma doppelt so schnell¹ erreicht wie bei Ibuprofen in Tablettenform. Das Ergebnis: schneller schmerzfrem mit langanhaltendem Effekt.

Fragen Sie gezielt nach Spalt Forte

Neben der extra schnellen Schmerzlinderung bekämpft Spalt Forte zusätzlich entzündlich- sowie schwellungsbedingte Schmerzen und Fieber. Zudem sind die kleinen Kapseln leicht einzunehmen und gut zu schlucken. Kein Wunder, dass Spalt Forte Flüssigkapseln in Deutschland so beliebt sind. **Spalt – schaltet den Schmerz ab, schnell!**

Spalt®

FORTE

Von dem deutschen Klassiker bei Schmerzen



Doppelt so schnelle Aufnahme des Wirkstoffs vom Körper¹

Bekämpft auch entzündlich bedingte Schmerzen

Wirkt langanhaltend

Rezeptfrei

Spalt schaltet den Schmerz ab - schnell!

Für Ihre Apotheke:

Spalt Forte

(PZN 00793839)

yob



¹PharmaSGP GmbH, Fachinformation des Arzneimittels „Spalt Forte“ beschreibt die doppelt so schnelle Aufnahme des Wirkstoffs Ibuprofen vom menschlichen Körper; Stand der Information: Januar 2022. • Abbildungen Betroffenen nachempfunden

SPALT FORTE. Wirkstoff: Ibuprofen. Für Erwachsene zur kurzzeitigen symptomatischen Behandlung von leichten bis mäßig starken Schmerzen wie Kopfschmerzen, Zahnschmerzen, Regelschmerzen; Fieber. Spalt Forte soll nicht längere Zeit oder in höherer Dosierung ohne ärztlichen oder zahnärztlichen Rat eingenommen werden. Bei Schmerzen oder Fieber ohne ärztlichen Rat nicht länger anwenden als in der Packungsbeilage vorgegeben! • Zu Risiken und Nebenwirkungen lesen Sie die Packungsbeilage und fragen Sie Ihre Ärztin, Ihren Arzt oder in Ihrer Apotheke. • PharmaSGP GmbH, 82166 Gräfelfing



FOTO: IMAGO IMAGES

WWW.REISEREPORTER.DE

Diese deutschen Bahnhöfe haben die meisten Direktverbindungen ins Ausland

 Ob Paris, Prag oder Wien: Mit dem Zug erreichst du viele **spannende Ziele** ohne Umstieg

Wer Lust auf einen Kurztrip innerhalb Europas hat, muss weder Flüge buchen noch stundenlang im Auto sitzen. Mit dem Zug erreichst du viele spannende Ziele ohne Umstieg. Wir zeigen, wohin du von deinem Bahnhof starten kannst.

Platz 10: Nürnberg

Die fränkische Metropole Nürnberg punktet mit vier Direktverbindungen ins europäische Ausland. Die österreichischen Städte Innsbruck, Linz, St. Pölten und Wien lassen sich bequem mit dem Zug und ohne Umstieg erreichen.

Wer Lust auf einen Kurztrip in Österreichs Hauptstadt hat, erreicht Wien in rund vier Stunden. Perfekt für ein Wochenende voller Kultur und Genuss! Dort erwarten dich prächtige Sehenswürdigkeiten wie der Stephansdom, die Hofburg und das Schloss Schönbrunn. Für Kunst-Fans lohnt sich ein Abstecher ins Museumsquartier. Und natürlich solltest du dir die berühmte Sachertorte in einem der traditionellen Wiener Cafés nicht entgehen lassen.

Platz 9: Stuttgart

Wusstest du, dass du vom Stuttgarter Hauptbahnhof in fünf verschiedene Länder fahren kannst, ganz ohne Umstieg? Die baden-württembergische Lan-



Nur vier Stunden Fahrt entfernt wartet der Eiffelturm.

FOTO: IMAGO IMAGES/ DREAMSTIME

deshauptstadt überzeugt mit sieben Direktverbindungen, unter anderem nach Paris, Salzburg und Venedig – perfekt für spontane Citytrips.

Platz 8: Essen

Die Ruhrmetropole Essen bietet neun Direktverbindungen ins europäische Ausland. Du kannst ohne Umstieg zum Beispiel nach Basel, Interlaken oder Zürich reisen – ideal für einen spontanen Kurztrip. Wie wäre es mit einem Wochenende in Belgien? In nur 3,5 Stunden bist du in Brüssel, wo das rund 100 Meter hohe Atomium, das prachtvolle Rathaus am Grote Markt sowie das Schokoladenmuseum auf dich warten.

Platz 7: Leipzig

Auch aus dem Osten von Deutschland gibt es tolle Direktverbindungen ins Ausland. So bietet die sächsische Messestadt Leipzig elf Routen ohne Umstieg – darunter Prag, Zürich und Wien. Die Fahrt von Leipzig nach Prag dauert nur 3,5 Stunden – ideal für ein Wochenende voller Kultur und Geschichte. Allerdings musst du dafür früh aufstehen: der EC fährt täglich um 5.45 Uhr ab.

Platz 6: Hannover

Du wohnst eher im Norden von Deutschland? Auch von der niedersächsischen Landeshauptstadt aus lassen sich zwölf Ziele im europäischen Ausland ohne

Umstieg erreichen. In weniger als sechs Stunden bist du in Basel, Wien erreichst du in etwa sieben Stunden. Am schnellsten kommst du von Hannover aus mit dem Zug in die Niederlande: Die Fahrt nach Amsterdam dauert nur etwa 4,5 Stunden.

Platz 5: Berlin

Berlin spielt im Reiseverkehr eine zentrale Rolle, doch hier läuft nicht immer alles rund. Wenn du von den langen Wartezeiten am Flughafen BER mittlerweile genervt bist, kannst du stattdessen auch in den Zug steigen. 17 Direktverbindungen ermöglichen schnelle Trips in zahlreiche europäische Metropolen.

Platz 4: Hamburg

Ebenso gut angebunden ist Hamburg: Die norddeutsche Hansestadt punktet mit 17 Direktverbindungen zu Zielen im europäischen Ausland. Du kannst also ohne Umstieg und Kofferschleppen nach Basel, Budapest, Bern oder Zürich reisen.

Platz 3: Köln

Die Rheinmetropole Köln verfügt über 19 Direktverbindungen ins Ausland, darunter Amsterdam, Basel, Brüssel, Luxemburg und Wien. Damit ist die Stadt ein idealer Ausgangspunkt für spontane Abenteuer mit der Bahn.

Platz 2: Frankfurt am Main

Mit 24 Direktverbindungen ins Ausland liegt Frankfurt am Main auf dem zweiten Platz. Die hessische Metropole ist einer der größten Knotenpunkte im deutschen Streckennetz. Ab dem Hauptbahnhof, dem Bahnhof am Flughafen und den zwei weiteren Fernbahnhöfen lassen sich zahlreiche Ziele in Europa erreichen – von Metropolen wie Amsterdam und Bordeaux bis hin zum Mittelmeer mit Marseille.

Platz 1: München

München ist der unbestrittene Spitzenreiter, wenn es um die Anzahl der erreichbaren Ziele ohne Umstieg geht. 26 Direktverbindungen werden derzeit angeboten. Dazu gehören Klassiker wie Wien und Paris, aber auch italienische Metropolen wie Mailand und Venedig. Auch Bologna, die Stadt des Genusses, kannst du von München aus ohne Umstieg erreichen. Die Fahrt mit dem ÖBB Railjet dauert rund sechs Stunden, im Nightjet etwa neun Stunden. In Bologna erwarten dich die berühmten Arkadengänge, die beiden schiefen Türme Torre degli Asinelli und Torre Garisenda sowie die italienische Küche.



Weitere Informationen findest du unter:
www.reisereporter.de/ausland-zugverbindungen



HEIMAT OHNE HEKTIK

ZEITUNG, WO DU WILLST.

 Unser E-Paper direkt im Web oder als App.
abo.WAZ-online.de/vorteile

 Aller-Zeitung
 WolfsburgerAllgemeine


Landratswahl in Gifhorn: Die Linke bezieht Position

Partei stellt keinen eigenen Bewerber für Wahlgang am **Sonntag, 26. Oktober**

VON THORSTEN BEHRENS

Gifhorn. Rund 141.660 Menschen im Landkreis Gifhorn sind aufgerufen, am Sonntag, 26. Oktober, einen neuen Landrat beziehungsweise eine neue Landrätin als Nachfolge für den am 28. Mai überraschend im Alter von 49 Jahren verstorbenen Tobias Heilmann zu wählen. Vier Kandidierende treten an, für die CDU Telse Dirksmeyer-Vielhauer, für die BSW Marion Mäding, für die SPD Philipp Raulfs sowie für die AfD Stefan Marzischewski-Drewes. Die Grünen stellen keinen eigenen Kandidierenden - sie unterstützen den SPD-Bewerber.

„Linke Kandidatur in jedem Fall erfolglos“

Wenige Wochen vor der Gifhorer Landratswahl legt nun auch der Kreisverband der Linken seine Positionierung zu den Kandidat und Kandidatinnen dar. „Das wichtigste zuerst: Es kann nur einen Landrat oder eine Landrätin geben. Angesichts der Stimmenverhältnisse wäre eine linke Kandidatur in jedem Fall erfolglos gewesen. Zudem hätten wir mit einer eigenen Kandidatur

die Stimmenanteile im eher progressiven Lager weiter aufgeteilt, was am Ende nur dem konservativen beziehungsweise rechtsextremen Block stärkt. Daher haben wir letztendlich von einer Kandidatur abgesehen“, erklärt der Kreisvorsitzende Andreas Mantzke das Ausbleiben einer linken Kandidatur.

Zu den Stimmverhältnissen: Die Linke ist derzeit mit einem Vertreter im Gifhorer Kreistag präsent. Insgesamt sitzen im Kreistag 58 Politiker und Politikerinnen. Dieser eine Sitz der Linken ist das Ergebnis aus der letzten Kommunalwahl im September 2021. Von 86.401 Wählern und Wählerinnen (die Wahlbeteiligung lag bei 60,47 Prozent) hatten 2.736 Wahlberechtigte Die Linke gewählt (1,09 Prozent).

Bei der jüngsten Wahl - die zum Bundestag - am 23. Februar schnitt die Partei im Kreis Gifhorn allerdings einiges besser ab. Hier erhielten Die Linken beispielsweise in der Stadt Gifhorn (30.147 Wahlberechtigte, 80,41 Prozent Wahlbeteiligung) immerhin 1.653 Stimmen und damit 6,86 Prozent. Ein Ergebnis, das sich weitgehend auch durch die anderen

Gebietseinheiten im Kreis zog.

Mit Blick auf die antretenden Kandidierenden seien dem Kreisverband der Linkspartei zwei Beschlüsse wichtig zu erwähnen, heißt es weiter in der Pressemitteilung. „In Rücksprache mit den Aktiven des Kreisverbandes müssen wir leider feststellen, dass keine der anderen Kandidaturen ein politisches Projekt verfolgt, das wir guten Gewissens in der Breite unterstützen können - wir werden also keine Kandidatur aktiv befür-

worten“, stellt Mantzke klar.

Eignung von Kandidierenden hinterfragt

Der zweite und nicht weniger relevante Punkt sei laut Mantzke, dass speziell die persönliche Eignung als auch die Parteilinie der Bewerber und Bewerberinnen von CDU, BSW und AfD den linken Kreisverband motivieren, sich aktiv gegen die Wahl der entsprechenden Kandidierenden auszusprechen. Mantzke dazu: „Wir werden in keinem Fall zu-

frieden mit dem Ergebnis der Landratswahl sein. Aber wir sollten alles daran setzen, das Schlimmste zu verhindern.“

Die Frist, weitere Kandidierende ins Rennen zu bringen, ist übrigens abgelaufen. Am 24. September hat der Kreiswahlausschuss unter der Leitung des stellvertretenden Kreiswahlleiters Matthias Rode einstimmig festgelegt, dass die bisher benannten Kandidierenden von CDU, BSW, SPD und AfD zur Wahl in Gifhorn antreten dürfen.

VITALITÄT IN DER DUNKLEN JAHRESZEIT



Landratswahl in Gifhorn: Jetzt hat sich auch Die Linke in Sachen Kandidatur positioniert.

FOTO: SEBASTIAN PREUB

MEHR NACHRICHTEN 

AUS GIFHORN UND DER REGION 

FINDEN SIE AUF ALLER-ZEITUNG.DE



Schnell sein zahlt sich aus:

Bis Jahresende gratis lesen

+ 60 € geschenkt



Und so geht's: QR-Code scannen, telefonisch ☎ 0800 12 34-902 (AZ) bzw. 0800 12 34-905 (WAZ) oder online bestellen unter abo.WAZ-online.de/schnell

Aller-Zeitung Wolfsburger Allgemeine



Partner im RedaktionsNetzwerk Deutschland

Abtrennen und ab die Post

Ja, ich bestelle die **AZ bzw.** **WAZ und lese bis zum Jahresende kostenlos!**

91032/3

Die Lieferung soll beginnen am: (spätestens am 17.11.2025)

- AZ/WAZ Digital** (E-Paper mit vollem Zugriff auf AZ/WAZ+)
- AZ bzw. WAZ** (Print mit E-Paper, ohne Zugriff auf AZ/WAZ+)

Name, Vorname

Straße, Hausnummer

PLZ, Wohnort

Geburtsdatum

Telefon

E-Mail-Adresse (wichtig für die Bestellbestätigung, den E-Paper-Zugang etc.)

Widerrufsbelehrung: Diese Bestellung kann innerhalb von zwei Wochen ohne Angabe von Gründen in Textform (Brief, E-Mail) widerrufen werden.

Machen Sie es sich einfach: Zahlen per Bankeinzug

Ich zahle bequem per SEPA-Lastschriftmandat. Dazu ermächtige ich die Madsack Medien Ostniedersachsen GmbH & Co. KG, Zahlungen von meinem Konto mittels Lastschrift einzuziehen. Andernfalls erhalte ich eine Rechnung.

IBAN

Bankinstitut

Kundeninformationen

Ja, ich möchte (jederzeit widerruflich) unverbindlich Informationen zu Angeboten der AZ bzw. WAZ per E-Mail und Telefon erhalten.

Ich bestätige, dass die Einwilligung freiwillig erfolgte. Der Nutzung meiner personenbezogenen Daten durch die AZ bzw. WAZ kann ich jederzeit telefonisch (AZ: 0800 12 34902; WAZ: 0800 12 34-905), schriftlich (Madsack Medien Ostniedersachsen GmbH & Co. KG, AZ/WAZ, Leserservice, Steinweg 73, 38518 Gifhorn) oder per E-Mail (AZ: vertrieb@aller-zeitung.de; WAZ: vertrieb@waz-online.de) widersprechen.

Das Abonnement läuft bis zum 30. Juni 2026 und danach weiter, bis Sie etwas anderes von mir hören. Ich zahle ab dem 01.01.2026 den aktuellen Bezugspreis. Dieser beträgt zurzeit 43,90 Euro für AZ/WAZ Digital oder 61,90 Euro für AZ bzw. WAZ. Ich erhalte die 60 Euro Geldprämie nach Eingang meiner Zahlung. Das Angebot gilt nur, wenn in den letzten drei Monaten kein Abo im Haushalt bestanden hat. Der Verlag behält sich die Ablehnung von Abos in Einzelfällen vor.

Informationen zur Verarbeitung Ihrer Daten: www.madsack.de/dsgvo-info
Madsack Medien Ostniedersachsen GmbH & Co. KG, Sitz: Peine, Registergericht: Hildesheim HRA 100766

Datum

Unterschrift

▶ IMMOBILIENMARKT ANGEBOTE

▶ EIGENTUM IN FERIENGEBIETEN

Weihnachten Bad Gastein, 20.12.-27.12.25. AP: 4 Pers., Wohnzimmer Fernseher, Schlafzimmer Fernseher, Küche, Schwimmbad, Sauna im Hotel, 4 *, 1.250€. ☎ 05366/1629

▶ BAUGRUNDSTÜCKE

Baulücke, Eckgrundstück Groß-Twülpstedt, 480m², Preis VB 65.000€ ☎ 0160 / 916 146 69

32293001_002425

Verk. Bauplatz in Ehra, Grdst. 1080m², teilerschlossen, ☎ 0176/21007822

▶ IMMOBILIENMARKT GESUCHE

Sie suchen einen guten Makler? Wir verstehen unsere Arbeit. Das können wir Ihnen nach über 25 jähriger Erfahrung stolz zusichern. Für eine kostenlose Kurzbewertung rufen Sie uns an:

INAN-IMMOBILIEN SÜDSTR. 2, - HELMSTEDT TEL.: 05351-42073

33230201_002424

Suche Haus zum Kauf

auch sanierungsbedürftig und älter oder zum abreißen ☎ 0176/86099868

▶ MEHRFAMILIENHÄUSER

Solides MFH gesucht

Gepfl. Mehrfam.hs ab 4 Einheiten, vermietet od. leer, von Ärztepaar gesucht. Provisionsfrei für den EGT. 05361-6542969, ella-henke-immobilien.de

▶ EIN- & ZWEIFAMILIENHÄUSER

Bis ca 380.000,- gesucht

Automobilkaufmann und seine Frau suchen EFH, DHH od. gr. Stadthaus mit Garten in WOB. Mind. 4-5 Zi. 05361-6542969, ella-henke-immobilien.de

Bungalow gesucht

Nettes Ehepaar, Anfang 50, sucht gemütl. Bungalow mit Garten oder Terrasse, auch älteres Baujahr. 05361-6542969, ella-henke-immobilien.de

Gesucht: Haus für 2

Projektleiterin und ihr Mann suchen gemütl. Haus, Siedlungshaus od. RH. Kaufpreis bis ca. 300.000,-. 05361-6542969, ella-henke-immobilien.de

Ingenieur sucht

... gepfl. 1-Fam.haus für sich und seine Familie im Raum WOB oder Speckgürtel mit mind. 100m² Wfl. 05361-6542969, ella-henke-immobilien.de

Ländliche Lage gesucht

Paar sucht Haus, auch zum Modernis., mit schönem/großem Garten. In nettem Dorf, max. 15 min bis GF. 05361-6542969, ella-henke-immobilien.de

Ehepaar aus BS sucht...

... großzüg. Haus mit ausreichend Platz für sich, die Zwillinge u. Sohn Karl, mind. 5 Zi, in oder südl. von GF. 05361-6542969, ella-henke-immobilien.de

▶ EIGENTUMSWOHNUNGEN

2- bis 3-Zi-ETW gesucht

Pflegedienstleiterin u. ihr Mann suchen helle Eigentumswohnung ab 70m² mit Balkon und ggf. mit Küche. 05361-6542969, ella-henke-immobilien.de

Erdgeschoss oder 1. OG

Freundl. Ehepaar sucht nach Hausverkauf helle Eigentumswohnung ab 70m², bevorzugt mit Terrasse/Balkon. 05361-6542969, ella-henke-immobilien.de

ETW ab 3 Zi gesucht

4-köpfige Familie sucht Wohnung zum Kauf mit 3-4 Zi und Balkon oder Garten, gern mit Stellplatz. 05361-6542969, ella-henke-immobilien.de

Kleine Wohnung gesucht

Kapitalanleger sucht Wohnung mit 1-2 Zi im Stadtgebiet von WOB. 05361-6542969, ella-henke-immobilien.de

▶ BAUGRUNDSTÜCKE

SUCHE Baumöglichkeit ab 400 m², Abschnitt vom Garten, Abriss, 2. Reihe, Resthof o.ä. ☎ 0176/15416372

▶ WOHNUNGSMARKT VERMIETUNGEN

2- und 3 Zi.-Whg. zu verm. á 66 und 90m² in Hankensbüttel 0176/24341080

▶ 1-ZIMMER-WOHNUNGEN

Vollbüttel, 3Zi.-Whg., 90m², Kü., Bad, Blk., 1. OG, KM 550€ + NK + 2 MS, Garage mögl., zum 01.02.26 ☎05373-7757 (AB)

▶ 2-ZIMMER-WOHNUNGEN

2-Zimmer Wohnung im 3.OG (Dachgeschoss), WOB Hansaplatz 9, 38 m², Küche, Dusche/WC, Keller, Kabelanschluss, Fernheizung, Gartennutzung, KM 360,00 EUR zzgl. NK, ab 01.11.2025. Tel. 05371/57824

Gifhorn Süd, 48m², Bad, Abstellraum, 191kWh, Keller, 350€ KM + NK, ab sofort, Mo-Fr. 8:30-11:30 Uhr. ☎05371/3975

▶ 3-ZIMMER-WOHNUNGEN

Wesendorf/ Westerholz, 3-Zi.-DG. - Whg., 83 m², 600,- € KM + 2 MM KT, ab sofort ☎ 0171/8719721

Gifhorn Süd, 3 Zi., 92m², Küche, Bad, Abstellraum, Keller, Balkon, 540€ KM + NK, PKW-EP, 80,9 kWh. Mo-Fr. 8:30-11:30 Uhr. ☎05371/3975

Voll möbl. DG-Whg., 3 Zi., 55m², auch teilmöbl. möglich, KM 620€ + NK ca. 200€ + 3 MM Kt., ruhiges Wohngebiet, Einkaufsmögl., Bushaltestellen in der Nähe (Nordstadt WOB) 0171/4670964

▶ HÄUSER

Haus zu verm., 150m², gr. Garten, Einstellplätze, in Ehra ☎ 05377/228

▶ GARAGE

Stellplätze zu vermieten in Tiddische, für Wohnmobile, Autos, etc. Monatliche Miete zwischen 50 & 100 €, Mindestmietdauer 6 Monate. ☎ 01511 22 48 388

▶ HANDWERKER

EntrümpelungsHelden
 • Entrümpelung • Kleiner Abrissarbeiten
 • Haushaltsauflösungen • Entsorgung
 • Kleiner Gartenarbeiten • Möbeltransport
 • Reinigung

☎ 0163 1669340

31869801_002425

Nature Designs - Entrümpelungen, Baumfällung, Gartenpflege, Gartengestaltung, Winterdienst, Schönheitsreparaturen ☎ 015253794206

Der Handwerker für alle Fälle, der auch für "Kleinkram kommt" ☎(0160) 96333244 gewerblich

Sanierung 10%: Dach/Dachrinnen/Fassaden/Carport/Garagen, Reparatur, Termine frei ☎(0157) 333 707 99

32252501_002425

Maler und Putz, Fliesen und Bäder. Fa. Hald ☎0163/2061828

Dachdecker bietet Flachdach & Dachrinnenabdichtung, Holzanstrich. Uvm. Tel: 0152/18590189

Üner Putz und Fliesen GmbH seit 29 Jahren

Putzarbeiten aller Art, Sanierungsputz u. Reparaturarbeiten, kleine Rigips- und Fugarbeiten

☎ 0175/2127702
info@uener-putz.de

31044201_002425

Hilfe im Garten und rund ums Haus. ☎(0176) 70782356

▶ BADSANIERUNG

Badumbau inkl. Fliesen- und Sanitärarbeiten zu fairen Preisen, ☎(05833) 9555115 oder 0170/5412865

▶ DACHDECKER

Dachrinnenreinigung, Dachreparatur, Flachdach. Termine frei. Hr. Weiß ☎ (01 57) 56 47 82 48

▶ ENTRÜMPELUNG

PIT Inh. Ingo Pütz
Hasselbachstr. 20
38446 Wolfsburg

- Haushaltsauflösungen
- Entrümpelungen
- Trödel-Ankauf aller Art

WOB 0 53 65 - 94 14 54
Mobil 01 75 - 819 36 81

30809801_002424

Kostenlose Entrümpelungen und Haushaltsauflösungen bei Wiederverwendung, ☎ (0174) 2978098

TOP-Clean GmbH: Haushaltsauflösungen /Entrümpelungen, Dienstleistungen jegl. Art auf Anfrage ☎ (05361) 291824 ✉ info@top-clean.org

Haushaltsauflösungen, Entrümpelungen seriös u. pietätvoll ☎(0160) 96333244 gewerblich

▶ FLIESENLEGER

Maler, Fliesen, Trockenbau, Bodenbelege. ☎ 0170/7744244

Treppen- Balkone- Terrassenfliesenverlegung ☎0160/977 396 54

▶ GÄRTNER

Baum-Heckenschnitt, Zaunarbeiten, Rollrasen. ☎ 0170/7744244

Baumfällung / Rodung / Entsorgung ☎ (05833) 1835

Pflege Ihren Garten, Hecke u. Bäume schneiden, Rollrasen (0177) 4030444

Sie wollen Ihren Garten um- o. neu gestalten? Dazu individuelle Beratung, Planung u. Ausführung. Außerdem fachgerechte Teich- u. Rasenanlagen sowie Pflegearbeiten jeglicher Art führt aus: L. Bittner Gartengestaltung und Landschaftsbau ☎ (0 53 63) 9 89 80

Gartenbaufachbetrieb AGIRMAN

Seit über 26 Jahren alles rund ums Haus von A-Z. Kostenl. Voranschlag vor Ort. Tel. 0170 - 8 34 70 11

27754601_002425

Wir pflegen Ihren Garten, ob einmalig, wöchentlich, monatlich oder als Jahrespflege. Hacken, mähen, vertikutieren, schneiden, pflanzen, graben, spritzen, düngen und säen usw. Schnell, sauber und fachgerecht. Fa. L. Bittner, Gärtnermeister, Gartengestaltung und Landschaftsbau ☎(0 53 63) 9 89 80

Gartenbau-Köppen.de

☎(0171) 6035547 + 05371/72984
Hofeinfahrten, Wege- u. Terrassenbau, Granit- u. Mauerbau, Rasensanierung, Rollrasen, Grundstückspflege, Baumfällung, Erd- u. Baggerarbeit, Zaunbau
Unser Angebot ist Geld wert!

Baum-, Strauch- u. Heckenschnitt sowie Baumfällung und Rodung jeglicher Art führt aus: Fa. L. Bittner, Gärtnermeister, Gartengestaltung und Landschaftsbau ☎ (0 53 63) 9 89 80

Containerdienst: Container 2m³ bis 40 m³ für Entsorgung von verschiedenen Materialien. K-H Dannheim ☎(0 53 71) 73 584

Gärtner su. Arbeit, Gartenpflege, Heckenschnitt, Baumfällung, usw. Biete auch preiswerte Entrümpelungen u. Haushaltsaufl. an. (01 57) 78 79 23 97

Im Gartenbereich übernehmen wir die Ausführung sämtlicher Naturstein- und Pflasterarbeiten sowie den Bau von Trockenmauern und Zäunen. Fa. L. Bittner, Gärtnermeister, Gartengestaltung und Landschaftsbau ☎ (0 53 63) 9 89 80

Wuzelfräsen: Fräse Ihre Baumwurzeln fachgerecht heraus. K-H Dannheim ☎ (0 53 71) 73 584

Fliesen & Design
Fachbetrieb für Fliesen-, Platten- und Mosaikverlegearbeiten

Beratung Verlegung Verkauf

- Badsanierung
- Treppen und Balkone
- Natursteine

38518 Gifhorn – Bostelberg 5
Tel. 0 53 71/9 37 68 32
05 31/1 22 88 21
E-Mail: fliesenunddesign@gmx.de

34978001_002425

Zäune und Tore aus Polen.
- feuerverzinkt & pulverbeschichtet. Schmiedeeisen, Doppelstabmattenzäune, E-Antriebe u.v.m. Günstige Preise. Kostenlose Beratung & Vermessung vor Ort.
Firma Goldhammer ☎ 015251522210
www.goldhammer-zaune.eu

30680401_002425

▶ GEBÄUDE- & FENSTERREINIGUNG

TOP-Clean GmbH: Reinigen Ihrer Glasanlagen- z.B. Fenster/ Wintergärten/Vordächer für gewerbliche sowie private Haushalte ☎(05361) 291824 ✉ info@top-clean.org

▶ MALER / TAPEZIERER

Anstrich und Tapezierarbeiten führt aus: ☎ (01 71) 9 93 81 58 gew.

Zimmer tapezieren ab 100,-€, Beratung u. Besichtigung kostenlos! + Wochenend-Service! ☎(0176) 61531056 o. ☎05371/6723367 gew.

Maler im Ruhestand, (0178) 1312131

▶ MÖBELTRANSPORTE

PLATE UMZÜGE

Kein Umzug ohne unser Angebot!

Porschestra. 4 · 38112 Braunschweig
Tel.: +49 531 / 4 00 666
info@plate-umzuege.de

32072801_002425

C&K Umzugsservice, Umzüge, Entrümpelungen, Renov., Möbeldmontagen, Lagerung ☎ (05 31) 38 91 23 55

▶ HANDWERKSARBEIT ZU VERGEBEN

Gartenpflege Metzner - Gartenpflege, Hecken- & Strauchschnitt. Zuverlässig, sauber, fair. Heckenschnitt ab 10€/lfd. Meter. Unverbindliches Angebot: ☎ 0179 6046926

Bei Anzeigen, die unter Chiffre erscheinen,

können wir über Auftraggeber keine Auskunft geben.

Die Geheimhaltung des Auftraggebers ist jeweils verpflichtender Bestandteil des Anzeigen-Auftrages bei Chiffre-Anzeigen.

hallo wochenende
erscheint jeden Sonnabend/Sonntag

Verlag: Madsack Medien Ostniedersachsen GmbH & Co. KG
31224 Peine, Werderstraße 49
Internet: www.hallogifhorn.de, www.hallowob.de
Geschäftsführer: Carsten Winkler, Lars Rehmann
Redaktionsleitung: Melanie Stallmann
Redaktion Gifhorn: 38518 Gifhorn, Steinweg 73
E-Mail: redaktion@hallogifhorn.de
Redaktion Wolfsburg: 38440 Wolfsburg, Porschestraße 74
E-Mail: redaktion@hallowob.de
Anzeigen-Annahme hallo Gifhorn und hallo Wolfsburg
Tel. (08 00) 1234-906
*kostenlose Servicenummer
Verantwortlich für den Anzeigenteil: Carsten Winkler
Vertrieb: Verlagshaus Werderstraße 49, 31224 Peine (08 00) 1234-909
E-Mail Gifhorn: vertrieb@hallogifhorn.de
E-Mail Wolfsburg: vertrieb@hallowob.de
Verbreitete Auflage: Gemäß ADA Meldung für Q3/2024 hallo Gifhorn 48.101 Exemplare hallo Wolfsburg 79.791 Exemplare
Druck: Druckzentrum Niedersachsen Gutenbergstraße 1, 31552 Rodenberg
Gültige Preisliste im Internet: www.waz.mediataden.online/anzeigenblaetter
Erfüllungsort und Gerichtsstand ist für das Mahnverfahren und im Verkehr zu Vollkaufleuten Hannover.
Leserbriefe: Anonyme Zuschriften werden nicht veröffentlicht. Jeder Leserbrief muss mit voller Adresse versehen und vom Einsender unterschrieben sein. Die Redaktion behält sich Kürzungen unter Berücksichtigung der presserechtlichen Verantwortung vor. Für unverlangt eingesandte Manuskripte wird keine Gewähr übernommen. Rücksendungen nur, wenn Porto beiliegt.

BVDA Bundesverband Deutscher Anzeigenblätter
AD A ANZEIGENBLÄTTER VERBAND

Falls Sie dieses Produkt nicht mehr erhalten möchten, bitten wir Sie, einen Werberbotsaufkleber mit dem Zusatzhinweis » bitte keine kostenlosen Zeitungen an Ihrem Briefkasten anzubringen. Weitere Informationen finden Sie auf dem Verbraucherportal www.werbung-im-Briefkasten.de

33297702_002424

▶ **VERKAUF ALLGEMEIN**

Kaminholz frei Haus (0170) 1045267
Kaminholz Buche abgelagert, 5 Kartons a 25 Kg. für 135 € und 15 € Lieferung Tel.: 0171-4136625

POLSTERMÖBEL VOLLREINIGUNG
 • Aufarbeitung
 • Reparaturen
Fa. Reinecke: Vorsfelde 05363-2499

Verkaufe Brennholz, Buche, Meterware, Selbstabholung. ☎ (05833) 1835

Verk. Brennholz in 3m Längen, Anfuhr mögl. ☎ (0176) 61 92 76 74

Kaminholz/Brennholz Birke, Gemisch oder Weichholz abgelagert: Zum Sonderpreis: Tel.:05362-666514

Verk. Brennholz u. Kaminholz, abgelagert, frei Haus ☎ (0 58 33) 1835

▶ **ALLGEMEIN ANKAUF**

Ihr Anruf ist Geld wert! Kaufe Nähmasch., altes Spielzeug, Rohbernstein, Schmuck, Münzen, Bücher, Handtaschen, Abendgarderobe, Teppiche, Musikinstrumente, Porzellan, Puppen, Gobelinbilder, LPs, Militaria 1 + 2. WK, Silberbesteck (auch versilbert 90iger), Zinn, Zahle sofort u. bar. BS ☎(0152) 15790993

Schallplatten Pop Rock Jazz Blues, LP Vinyl gesucht ☎ (0172) 5427777

Suche ständig für sozialschwache Menschen: Geschirr, Deko, Möbel, Elektroartikel usw. Nehmen alles, hole sofort kostenlos ab. Wir führen auch Haushaltsauflösungen und Entrümpelungen durch. ☎ (0173) 6179306

▶ **ALLGEMEIN ANKAUF**

kult-und-krempel.de
Haushaltsräumungen
Schmuckankauf
Antikhandel
0160 7495050

30809101_002424

Möbel Kameras Teppich Hausrat usw. Kaufe Möbel Hausrat aus Omas Zeiten, Nähmaschine Musikinstrumente, Akkordeon, Trompete Gitarre usw. Teppiche Geschirr alten Schmuck Silberbesteck Uhren Ansichtskarten alte Fotoalben Ferngläser Fotoapparate Kameras und Zubehör. Spielzeug. Alle Gesuche auch alt und defekt. Tel. 0179/1698142

Kaufe Nachlässe, auch Jagd & Militaria. ☎0152-13447382

Kaufe Bücher aus allen Bereichen, T. Ehbrecht, ☎ (05149) 8608

Goldankauf
 in Gifhorn
 „Fotostudio Mauersberger“, Steinweg 60
Sofort Bargeld für Zahngold, Schmuck, Ringe Münzen
 in Zusammenarbeit mit
 NEW ICE Deutschland GmbH
45 Jahre Goldankauf
 Bitte Ausweis mitbringen

8695301_002425

▶ **BASTELN, HEIMWERKER, MODELLBAU ANKAUF**

Modelleisenbahn aller Art von Sammler gesucht 0157/58919194

▶ **FÜR DEN SAMMLER ANKAUF**

Suche Modellautos aus dem VW-Werk. Suche aber auch andere Modelle Herpa, Brekina, Schabak, Minichamps usw. auch große Sammlung. ☎ 05361/55465

▶ **ANTIQUITÄTEN VERKAUF**

Antik Galerie Braunschweig, www.biedermeier.co

▶ **VERSCHIEDENES**

Modellbautage **Modellbahnbörsen**
18/19.10.2025 Eisenbahn, LGB, Zubehör, Schauanlage, Modellautos... Börnekenhalle in 38165 Lehre

Haushaltsauflösung, Sonntag
19.10.25, ab 11 Uhr, Piroloweg 14, 38446 Wolfsburg

▶ **GESUNDHEITSPFLEGE / -DIENST**

SALZGROTTE WOLFSBURG
Aufatmen! Auch orig. Thaimassage & Naturheilpraxis
Röntgenstr. 83 • 0 53 61 - 84 86 459
www.salzgrotten.eu
TIPP: LAVITA & Hydrojet!

30840301_002424

Mobile Fußpflege hat wieder Termine frei. 10€ Gutschein/ Kennlernaktion, 1 Gutschein pro Person-Haushalt, gültig bis 31.12.25 ☎ 0157/70223295

▶ **FERIENWOHNUNGEN & -HÄUSER**

Ostseeheilbad Zingst, Komfort FeWo ☎ 038232/80341, www.luetten-kuli.de

▶ **UNTERRICHT ANGEBOTE**

Ing. gibt Nachh. in Mathe, Physik, Chemie, 15,-/Std ☎ (05363) 74222

▶ **EHEWÜNSCHE ALLGEMEIN**

▶ **BEKANNTSCHAFTEN ALLGEMEIN**

Aktive Singles treffen sich im F-F-R zur gemeinsamen Freizeitgestaltung. Auch allein? Das muss nicht sein! F-F-R Info unter: 05371 - 51755

Omi mit viel Freizeit ☎0179/5491161

Sie 70, sucht eine nette Frau für Freundschaft und schöne Unternehmungen! ☎ Z 321474

▶ **BEKANNTSCHAFTEN FÜR SIE**

Hallo liebe Helga, mein Name ist Helmut. Ich habe Deine Karte mit dem Leuchtturm erhalten, leider hast Du Deine Tel.Nr. vergessen, vielleicht meldest Du Dich nochmal bei mir? ☎ 01577/2652082

Die Weihnachtstage nicht allein sein. Er freut sich darauf sie mit dir einer netten aufgeschlossenen Frau zu verbringen ☎ Z 320911

▶ **BEKANNTSCHAFTEN FÜR IHN**

Junggebl. sportl., naturverb. Sie, 81 möchte gern einen gepfl. netten NR auf freundschaftlicher Basis kennen lernen. ☎0152/07729562

▶ **KONTAKTANZEIGEN**

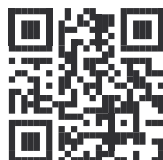
Neu, 50 J., ☎ (0152) 23034716 GF


Deutsche Umwelthilfe
50 Jahre
 Wir setzen Umweltschutz durch
 Mach mit. Als Fördermitglied.
Für uns alle!
 www.duh.de/50jahre






ZEITUNG, WO DU WILLST.
 Unser E-Paper direkt im Web oder als App.
 abo.WAZ-online.de/vorteile



Aller-Zeitung
Wolfsburger Allgemeine 

▶ **STELLENANGEBOTE ALLGEMEIN**

Dein Job in Gifhorn und Region

lokalboten.de

#1 für Zustelljobs

Freie Stellen in

- Brome
- Calberlah
- Isenbüttel
- Müden
- Parsau
- Rühren
- Sassenburg
- Seershausen

Heute eingestellt,
morgen zugestellt

Egal ob Vollzeit, Teilzeit oder als Minijob. Wähle aus den besten Zustelljobs deiner Region den aus, der zu dir passt!

jetzt.bewerben@lokalboten.de
Hotline: 0800 1234 399
(kostenfrei)

31438501_002425
Wir suchen freundliche Fahrer/innen (m/w/d) auf Minijob-Basis in WOB.
☎ 0176/72416056 Mo. ab 9Uhr

Praxis sucht MFA, Empfangskraft in TZ/Minijob. ☎(01522) 1683009

▶ **STELLENANGEBOTE HAUSPERSONAL**

Rentner (WOB) sucht Hilfe im Haushalt (weiblich). Nähere Infos unter: ☎ 05361/7009131

Haushaltshilfe/Hauswirtschafterin (Mini-Job) in Calberlah gesucht. Für unseren Privathaushalt suchen wir eine fleißige, freundliche und aufrichtige Mithilfe, die unseren Einpersonenhaushalt tip-top in Schuss hält, sich um die Erledigung von Einkäufen kümmert und die Textilpflege übernimmt. Telefon 0151 464 531 76

Putzhilfe in WOB Hattorf gesucht. 1x/Wo / 3Std., ☎01590-2351702

Achtung Stellensuchende

Legen Sie Bewerbungen keine Originalzeugnisse oder andere wichtige Papiere bei, deren Verlust oft unersetzlich ist.

Für verlorene eingegangene Einsendungen können wir keinerlei Haftung übernehmen.

Ihre Anzeigenabteilung

▶ **ANKAUF PKW**

Unfall + Totalschäden – Gebrauchtwagen –
VW, Audi, Opel, Ford, MB, Japaner, Skoda, Busse usw., Bj. 2002 – 2025
ZAHLE HÖCHSTPREISE
☎ (05365) 88 66 F. H. Autohandel

Kaufe PKW, LKW, Wohnmobile, auch Unfall
E-Mail: hirsch-rudolf@web.de
Tel. 0171-7777742

33231501_002424
PKW gesucht, auch mit Mängeln. Alles anbieten. ☎ 0172 8415509 auch So.

Schrottfahrzeuge aller Art, Ankauf und Abholung, Auto Püschel ☎(0800) 5890570

Zukunft für Lakota-Kinder: jetzt GRATIS Vermächtnis-Magazin!
Rufen Sie 069 / 8383 8742 an oder besuchen Sie stjosefs.de/nachlass

▶ **AUTOZUBEHÖR VERKAUF**

Verk. Hyundai I20 Winterreifen auf Stahlfel. 185/65R15 Hankook Reifen VB. Tel.0152/53185284

▶ **KRAFTRÄDER**

▶ **VERKAUF KRAFTRÄDER**

Verkaufe Piaggio Roller GTS, Typ M31, 11.000 km gelaufen, gepflegt, VB, ☎ 05833-1835

Verkaufe Simson Enduro S51, nur 25 km gelaufen, VB, ☎ 05833-1835

Im Internet finden Sie uns unter:

www.hallowochenende.de

▶ **MOTORROLLER**

Bei Ihrem Vertragshändler
Küttner · Gifhorn
Schillerplatz 7 · Telefon (0 53 71) 43 44
www.kuettner24.de

▶ **ANKAUF KRAFTRÄDER**

Kaufe gebr. Motorräder auch defekt ☎ (0531) 8789370

Motorrad - Ankauf ☎(05308)5109017 Abholung & Barzahlung

▶ **CAMPINGFAHRZEUGE ANKAUF**

Wir kaufen Wohnmobile & Wohnwagen (03944) 36160 www.wm-aw.de, Firma

Bei Anzeigen, die unter Chiffre erscheinen,

können wir über Auftraggeber keine Auskunft geben. Die Geheimhaltung des Auftraggebers ist jeweils verpflichtender Bestandteil des Anzeigen-Auftrages bei Chiffre-Anzeigen.



Heinz Sielmann Stiftung

Was bleibt? Mein Erbe. Für unsere Natur.

Erinnern Sie sich noch an das Frühlingslied „Alle Vögel sind schon da“? In Deutschland steht der dort besungene Star auf der Roten Liste der gefährdeten Arten – wie viele weitere heimische Lebewesen, deren Lebensräume schwinden. Es liegt in unserer Hand, ihr Überleben zu sichern und unsere Lebensgrundlage zu erhalten.

Helfen auch Sie mit, den Verlust der Artenvielfalt zu stoppen, bedrohte Tierarten und ihre Rückzugsgebiete zu schützen, um sie auch noch für nachfolgende Generationen erlebbar zu machen. **Geben Sie eigene Werte weiter: mit einem Testament zu Gunsten der Arbeit der gemeinnützigen Heinz Sielmann Stiftung.** Wir fördern Natur- und Umweltschutz sowie das Naturerleben – auch für Kinder.

Deshalb setzt sich die Stiftung, ganz im Sinne ihres Gründerpaares (dem legendären Tierfilmer Heinz Sielmann und seiner Frau Inge Sielmann), mit viel Leidenschaft und aller Kraft für die Vielfalt der Natur und ihrer Erhaltung ein.

Ein kostenfreier Ratgeber zum Thema Testament und Engagement liegt für Sie bereit. Wir beantworten Ihre Fragen und beraten Sie gerne unter 05527 914 419

▶ **MINIJOBS ANGEBOTE**

Vorarbeiter m/w/d für Schulreinigung in WOB-Eichelkamp gesucht. AZ: Montag – Freitag ab 17:00 Uhr, 3 Std. täglich. Tel. Bewerbung: 0160/8860808 Glasreinigung Merkur

Helfer für Hof und Garten gesucht, bei bester Bezahlung. ☎ 05364/1005

Reinigungskraft m/w/d für WOB-Heinrichswinkel gesucht, AZ: Dienstag und Donnerstag flexibel, 2,5 Std. täglich. Tel. Bewerbung: 0160/8860808 Hans Schulz Gebäudereinigung GmbH

Reinigungskraft m/w/d für WOB-Schlosserstr. gesucht. AZ: Dienstag und Donnerstag ab 18:00 Uhr, 2,5 Std. täglich. Tel. Bewerbung: 01608860808 Hans Schulz Gebäudereinigung GmbH

Suchen Fahrer für Kurierdienste FS Kl. B, in Wolfsburg u. Umgebung. Festeinstellung od. Minijob auf 556€ Basis mögl. 13€/h, Kontakt Express-Kurierdienst Streibel ☎ 0176 69719003

Suche Helfer für Haus, Hof, Stall und Werkstatt in Grafhorst. Flex. AZ, 13€/Std. ☎(0172) 3972037

▶ **STELLENGESUCHE ALLGEMEIN**

Fliesenleger sucht Arbeit. ☎ 0160/ 977 39 654

Suche Stelle als Putzhilfe und Fensterputzerin ☎ 0176/62052479

Maler und Tapezierer sucht Arbeit, ☎ 05371/935186, 0151/58823849

Alzheimer

Forschung braucht Ihre Hilfe!

www.breuerstiftung.de



gültig ab Mo. 20.10 bis Mi. 22.10.25

Herkunftsnachweise von unseren Produkten - siehe Etikettierung



Amurkarpfen

an unserer Frischetheke
je kg

-30%

6,99*

~~9,99~~



Schweinenacken

mit Knochen
an unserer Frischetheke
je kg

-17%

5,79*

~~6,99~~



Putenhals

an unserer Frischetheke
je 1 kg

-20%

3,19*

~~3,99~~



Makrele groß

kaltgeräuchert ohne Kopf
an unserer Frischetheke
je kg

-17%

9,99*

~~11,99~~



Schweineherz

an unserer Frischetheke
je kg

-14%

2,99*

~~3,49~~

Nur solange der Vorrat reicht | Für Druckfehler keine Haftung | An alle Haushalte mit Tagespost. | * alle Preise in Euro

HOL DIR
500 PUNKTE = 5€
AUF DEINE
KUNDENKARTE

UND SPARE BEIM NÄCHSTEN EINKAUF!

So einfach gehts!

1. QR Code scannen
BEWERTEN SIE
UNS AUF
Google
★★★★★
Ihre Meinung
ist uns Wichtig!
2. Ausführliche Bewertung schreiben und veröffentlichen
3. Bestätigung zeigen - Vor Ort an der Kasse kurz deine neue Bewertung vorzeigen.
4. 500 Frischepunkte erhalten - Sofort gutschreiben lassen und beim nächsten Einkauf 5€ sparen.



Richtlinien für die Teilnahme

Eine Bewertung pro Person/Account - Mehrfachbewertungen werden nicht berücksichtigt.
Nur echte Google-Accounts - Anonyme oder Fake-Accounts sind ausgeschlossen.
Belohnung nur bei neuer Bewertung. Bereits bestehende Bewertungen können nicht erneut vergütet werden.
Belohnung sofort oder innerhalb weniger Tage. Die Gutschrift der 500 Frischepunkte erfolgt nach Prüfung.
Aktion gilt pro Kunde nur einmal, weitere Bewertungen bringen keine zusätzlichen Punkte.

gültig ab Do. 23.10 bis Sa. 25.10.25

Herkunftsnachweise von unseren Produkten - siehe Etikettierung



Schweinebauch

wie gewachsen
an unserer Frischetheke
je 1 kg

-17%

4,79*

~~5,79~~



Puten Oberschenkel-
fleisch

O.H.O Knochen
an unserer Frischetheke
je kg

-12%

8,79*

~~9,99~~



Rinderzunge

an unserer Frischetheke
je 1 kg

-13%

12,99*

~~14,99~~



Schwarzer
Heilbutt

kaltgeräuchert
an unserer Frischetheke
je 100g

-17%

2,49*

~~2,99~~



Makrelen

frisch aufgetaut
an unserer Frischetheke
je kg

-15%

5,49*

~~6,49~~

Nur solange der Vorrat reicht | Für Druckfehler keine Haftung | An alle Haushalte mit Tagespost. | * alle Preise in Euro