



Jetzt App downloaden!

Partner im RedaktionsNetzwerk Deutschland (rno)

Verwaltung verständlich übersetzt

Meine: Info-Broschüre soll zum **Mitmachen** animieren

VON MAREN KIESBYE

Meinersen. „Mitmachen“ - so heißt die neue Bürgerinformationsbroschüre der Samtgemeinde Meinersen zu Ordnungsthemen wie Straßenreinigung, Winterdienst, Grünschnitt, Lärmschutz und Gute Nachbarschaft. All diese Themen werden dort klar und schnell verständlich dargestellt, um Bürgerinnen und Bürger zum Mitmachen zu animieren.

„Uns ist klar, dass die Verwaltungssprache teilweise sehr unverständlich ist“, erklärt Nicole Trajkovic als Leiterin des Fachbereichs Ordnung. „Es gibt immer wieder Probleme, weil niemand wirklich weiß, was, wann,



Neue App zu den Ordnungsthemen der Samtgemeinde Meinersen: Die Bürgerinformationsbroschüre "Mitmachen" ist für jeden leicht verständlich formuliert.

FOTO: SG MEINERSEN

wo und wie zu machen ist.“ Daher gibt ihr Fachbereich die neue Broschüre heraus. Kommunikationsdesigner Stefan Holzzapfel,

Entwickler des Konzepts, erklärt: „Es war eine Herausforderung, die Inhalte der bisherigen Amtsblätter in eine allgemein verständliche Form zu bringen.“

Der Erfolg in anderen Städten und Gemeinden zeigt, dass das Vorhaben gelungen ist: Nach dem Erscheinen der Bürgerinformation waren die Bürger dankbar und die Verständnisprobleme beseitigt. Die Inhalte lassen sich leicht erfassen und werden durch Skizzenbilder sogar verständlich, wenn der Text nur flüchtig gelesen wird.

Die neue Bürgerinformation gibt es als gedruckten Flyer und PDF-Download, zu finden unter dem Stichwort „Mitmachen“ auf www.sg-meinersen.de.



2-Familien-Haus mit großem Dachboden und Keller in Grußendorf

ca. 216 m² Wohnfläche
ca. 1.098 m² Grundstück
Massive Bauweise!
2 eigenständige Wohnungen, je 4 Zimmer, Bad + Gäste-WC.
Energetische Sanierung und Modernisierung erforderlich.

nur 265.000 Euro

info@immolutz.de

☎ 05371 / 627 79 38

www.immolutz.de

25529801_002425

trinkgut

GM Willeke GmbH

Gültig vom 08.12. - 13.12.25 **Öffnungszeiten: Mo-Sa 8-20 Uhr**

**Isenbütteler Weg 43
GIFHORN**

Wolters Pilsener
versch. Sorten
Kasten = 20 x 0,5 l/24 x 0,33 l
(1 l = € 1.00/1.26) zzgl. € 3.10/3.42 Pfand

9.99

Flensburger
versch. Sorten
Kasten = 20 x 0,33 l
(1 l = € 1.82) zzgl. € 4.50 Pfand

11.99

Gerolsteiner Mineralwasser
versch. Sorten
Kasten = 12 x 0,75 l
(1 l = € 0.55) zzgl. € 3.30 Pfand

4.99

Glasflaschen

Wittinger Pilsner
Kasten = 30 x 0,33 l
(1 l = € 1.01) zzgl. € 3.90 Pfand

9.99

Veltins Pilsener
versch. Sorten
Kasten = 20 x 0,5 l/24 x 0,33 l
(1 l = € 1.20/1.51) zzgl. € 3.10/3.42 Pfand

11.99

1 Kasten kaufen = 2 x 0,5 l Dosen Pilsener gratis! * zzgl. Pfand

Osborne Veterano o. 103
30% Vol.
0,7 l Flasche
(1 l = € 14.27)

9.99

Hasseröder Pils
versch. Sorten
Kasten = 20 x 0,5 l
(1 l = € 0.90) zzgl. € 3.10 Pfand

8.99

ab 2 Kästen: **8.00 €** je Kasten (1 l = € 0.80)

Coca-Cola, Fanta o. Sprite
und weitere Sorten
Kasten = 12 x 1 l
(1 l = € 0.92) zzgl. € 3.30 Pfand

10.99

Havana Club Original o. Especial
37,5% Vol.
0,7 l Flasche
(1 l = € 15.70)

10.99

Vorteilspreis 9.99 € mit der trinkgut App (1 l = € 14.27)

Moskovskaya Vodka
38% Vol.
0,5 l Flasche
(1 l = € 13.98)

6.99

Vorteilspreis 6.24 € mit der trinkgut App (1 l = € 12.48)

Maybach Weine
versch. Sorten
Karton = 6 x 0,75 l
(1 l = € 4.00)

18.00

Kartonverkauf

Fürst von Metternich Sekt
versch. Sorten
0,75 l Flasche
(1 l = € 6.65)

4.99

Melatonin-Produkte im Check

Neue Studie warnt: Erhöhtes Risiko für Herzprobleme

VON NICLAS KAEHLERT

Immer mehr Menschen greifen zu Melatonin-Produkten, um besser zu schlafen. Doch aktuelle Untersuchungen zeigen: Der Hype um das Schlafhormon könnte riskanter sein, als viele glauben.

Schlafmittel mit Melatonin boomen seit Jahren. Es gilt als sanfte Einschlafhilfe – erhältlich als Spray, Gummibärchen oder Kapsel in Drogerien und Online-Shops. Doch eine neue US-Studie zu lang und aktuelle Produktanalysen aus Deutschland werfen neue Fragen zur Sicherheit auf. Besonders bei längerer Einnahme scheint das Hormon nicht so harmlos zu sein, wie es beworben wird.

Melatonin-Studie zeigt: Erhöhtes Risiko für Herzprobleme

Laut einer aktuellen Untersuchung, die auf der Jahrestagung der American Heart Association (AHA) vorgestellt wurde, könnte eine langfristige Einnahme von Melatonin-Präparaten das Risiko für Herzschwäche erhöhen. Die Forschenden werteten dazu Gesundheitsdaten von mehr als 130.000 Erwachsenen über einen Zeitraum von fünf Jahren aus.

Demnach trat Herzinsuffizienz bei 4,6 Prozent der Personen auf, die länger als ein Jahr regelmäßig Melatonin einnahmen – im Vergleich zu 2,7 Prozent in der Kontrollgruppe ohne Melatonin. Das entspricht einem etwa 1,9-fach höheren Risiko für Herzschwäche. Ein direkter ursächlicher Zusammenhang ist bislang jedoch nicht nachgewiesen, betonen die Studienautorinnen und -autoren. Fachleute se-



Der Hype um Melatonin-Produkte könnte riskanter sein, als viele glauben.

FOTO: ANDREA PIACQUADIO / PEXELS / SYMBOLFOTO

hen die Ergebnisse dennoch als Warnsignal für einen unkritischen Umgang mit frei verkäuflichen Melatoninprodukten.

Auch das Bundesinstitut für Risikobewertung (BfR) mahnt zur Vorsicht – selbst bei niedrigen Dosierungen unter einem Milligramm. Risiken bestünden insbesondere für Kinder, Schwangere, Diabetikerinnen und Diabetiker sowie Menschen mit Autoimmunerkrankungen.

Studie hinterlässt offene Fragen

Wichtig: Die AHA-Analyse ist retrospektiv und basiert auf Krankenakten, nicht auf direkten Patientengesprächen. Die Daten wurden also rückblickend betrachtet. Ein kausaler Zusammenhang zwischen Melatonin und Herzproblemen ist damit nicht nachgewiesen. Fachleute betonen, dass Risiken möglicherweise durch be-

stehende Vorerkrankungen oder starke Schlafprobleme der Melatonin-Nutzer erklärt werden könnten.

Öko-Test deckt Mängel bei 16 Sprays und Gummis auf

Wie verlässlich die frei verkäuflichen Produkte überhaupt sind, zeigt der aktuelle „Öko-Test“ (Ausgabe 10/2026). Von 19 getesteten Melatonin-Sprays erhielten 16

die Note „mangelhaft“ oder „ungenügend“. Die Kritikpunkte zur Wirkung:

- abweichende Wirkstoffgehalte
- fehlende Warnhinweise
- unzulässige Werbeversprechen

Auch die Kennzeichnung ist oft irreführend. Manche Produkte überschreiten laut Prüfern sogar die Grenze, ab der Melatonin als Arzneimittel gelten müsste – und wären dann nicht mehr frei verkäuflich.

Kinderärzte warnen vor Gummibärchen-Trend

Besonders beliebt sind derzeit Melatonin-Gummis – häufig bunt, süß und mit Fruchtgeschmack. In den USA hat die Zahl der gemeldeten Vergiftungsfälle bei Kindern laut Gesundheitsbehörde CDC in den letzten Jahren stark zugenommen. Auch in Deutschland warnen Kinderärzte davor, dass Eltern die Produkte unterschätzen könnten: Selbst eine kleine Überdosierung kann zu Benommenheit, Kopfschmerzen oder Kreislaufproblemen führen.

Wirksamkeit weiterhin umstritten

Schon frühere Untersuchungen, etwa der Stiftung Warentest, kamen zu dem Ergebnis, dass Melatonin den Schlaf nur minimal verbessert – die Einschlafzeit verkürzt sich im Schnitt um wenige Minuten. Mediziner empfehlen daher, vor dem Griff zu Tabletten oder Sprays zunächst die Schlafhygiene zu verbessern. Das bedeutet: feste und regelmäßige Schlafzeiten, kein Bildschirmlicht vor dem unmittelbaren Zubettgehen und ausreichend Bewegung am Tag.

Wechselhaftes, mildes Wetter!

Vorhersage

In den nächsten Tagen ziehen Tiefausläufer zu uns und gestalten somit auch das Wetter recht abwechslungsreich. Wiederholt bringen dichtere Wolkenfelder auch ein paar Regenschauer mit und die Sonne zeigt sich nur zwischendurch. Es ist mild.

Biowetter

Vor allem manche Menschen mit bestehenden Kreislaufproblemen klagen etwas häufiger über Kopfschmerzen oder sogar Schwindel. Aber auch Rheumatiker müssen gelegentlich mit Schmerzen in Gelenken oder an Narben rechnen.

Bauernregel

Trockener Nikolaus, milder Winter rund um's Haus.

Das Wochenwetter wird präsentiert von

NEUER SHOW ROOM

JEDEN 1. SONNTAG IM MONAT **SCHAU TAG** 14-17 UHR

Schulstraße 23 • 29399 Wahrenholz • m-s-m.de

Sonntag

Sonntag	9° / 5°	Montag	10° / 6°
Dienstag	10° / 6°	Mittwoch	10° / 6°
Donnerstag	8° / 5°		

Sonne: Auf- und Untergang
8:10 Uhr - 16:10 Uhr

Vollmond: 5.12.2025
18:38 Uhr - 11:12 Uhr

**Weihnachts-
geschenkpapier**

2 m x 0,7 m

je Rolle

-.60

2 m x 0,7 m

**Weihnachts-
geschenktüten**

– versch. Größen
und Motive
– mit Geschenkanhänger

ab **-.60**

**Weihnachts-
mannmütze**



nur **-.70**

10er Weihnachtskarten-Set

– versch. Größen und Motive



1.50

LED-EchtwachsKerzen

– 3D-Flamme
– mit Timer
– Batteriebetrieb (nicht enthalten)
– je 1 Kerze
Ø 7,5 cm, mit Höhe 9 cm, 10 cm,
11 cm, 13 cm



10. statt ~~12.€~~

Gebäckbeutel

– Klarsichtbodenbeutel
– mit Sternenmotiv
– versch. Größen



ab **1.50**

Sonderposten

180er LED Lichterkette

– Timer + Dimmer
– schwarzes Kabel
– für innen + außen
– warmweißes Licht

13,5 m Gesamtlänge



9.

Lametta

– versch. Sorten
und Farben



-.70

Gebäckdose „Stern“

– Material: Metall
– Ø 13,5 cm
– weitere Größen vorrätig



1.-

Sonderposten

Weihnachtshütten-Socken

– verschiedene Motive
– Einheitsgröße 35 - 41
– extra warm und dick gefüttert
– mit Antirutschknoppen

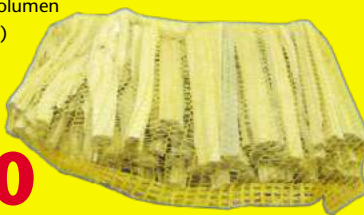


je Paar

4.95

Anzündholz

– im Netz verpackt
– 5 dm³ entspricht
9,5 dm³ Raumvolumen
(1 dm³ = 0.50 €)



2.50

Holzbricketts

– Klimaschutz durch CO₂-Neutralität
– ohne Bindemittel und Zusatzstoffe
– sehr hoher Heizwert
– langanhaltende Verbrennung
– platzsparend stapelbar
– entstehende Asche (0,5%) kann
als Gartendünger genutzt werden
(1 kg = 0.30 €)



je Packung

2.95

**10 kg Abpack-
gewicht**

Sonderposten

Klapptritt

– bis 150 kg
– TÜV + GS geprüft
– aus robusten Kunststoff
– einfach + schneller Aufbau



je Stück

6.-

Knallerpreis!!!

Toilettenpapier

– mit Kamillenduft
– mit Dekor
– 3-lagig
– 150 Blatt je Rolle



16 Rollen Packung



5.-

Sonderposten

Küchenpapier

– Dick & Durstig
– 45 Blatt je Rolle
– 2-lagig

8 Rollen Packung



4.-

Steckdosenadapter 3fach

– beleuchteter Ein-/Ausschalter
– max. Belastung 3500 W
– Schutzart IP20
– 3fach, 1 Schuko,
2 Eurodosen

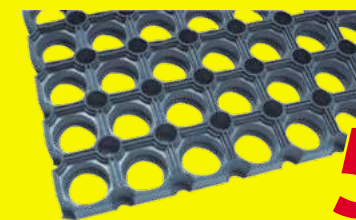


**mit
Schalter**

1.50

Gummi-Wabenmatte

– 40 x 60 cm



5.-

Digitaler Adventskalender 2025 – jetzt mitmachen!

Jeden Tag ein Türchen, jeden Tag die Chance auf einen Gewinn

Gifhorn. Adventskalender gehören fest zur Vorweihnachtszeit – egal ob mit Schokolade, Tee, kleinen Büchern oder Beautyprodukten. Mittlerweile gibt es unzählige Varianten, doch eines haben sie alle gemeinsam: Sie versüßen den Dezember und sorgen für kleine Glücksmomente im oft trubeligen Alltag. Genau hier setzt der digitale Adventskalender der AZ an.

Bis zum 24. Dezember öffnet sich unter www.waz-online.de/az-kalender jeden Tag ein neues, digitales Türchen. Täglich gibt es die Chance auf attraktive Gewinne, darunter beispielsweise Veranstaltungstickets, ein Tablet und tolle Gutscheine.

Mitmachen ist kinderleicht

Einfach das Türchen des Tages öffnen, das angezeigte Gewinn-



Adventskalender sollen die Zeit bis zum Weihnachtsfest versüßen.

FOTO: PIXABAY

formular ausfüllen und absenden – schon ist man dabei. Der Zugang erfolgt direkt über www.waz-online.de/az-kalender. Alle Teilnehmenden landen im virtuellen Lostopf, und die Gewinnerinnen und Gewinner werden von der AZ persönlich benachrichtigt.

Ein Klick, ein Türchen, ein bisschen Adventszauber – und vielleicht sogar ein Gewinn. Die AZ wünscht viel Glück und eine stimmungsvolle Vorweihnachtszeit!



Direkt zum Adventskalender: Einfach den QR-Code mit dem Handy scannen.

Gold im Lichterglanz der Jahreszeit – wie ungenutztes Gold neue Freiräume schafft

Die Niedersächsische Goldbörse Braunschweig: auch bekannt aus FOCUS MONEY

Dezember 2025

Aktueller Goldkurs: 3.664,04 EUR/Ounce



Braunschweig. Die letzten Wochen des Jahres sind geprägt von warmem Licht, kleinen Aufmerksamkeiten und dem Wunsch, besonderen Menschen etwas Gutes zu tun. Gleichzeitig steigt in dieser Zeit oft die finanzielle Belastung, besonders Menschen etwas Gutes zu tun. Gleichzeitig steigt in dieser Zeit oft die finanzielle Belastung, denn viele möchten Geschenke ermöglichen, Erlebnisse planen oder eigene Wünsche erfüllen. Für zahlreiche Haushalte stellt sich daher die Frage, wie man diese besondere Jahreszeit entspannt und frei gestalten kann, ohne das eigene Budget zu strapazieren. Die Lösung findet sich erstaunlich oft zu Hause: in Form von Schmuckstücken, die schon lange keine Bedeutung mehr haben. In Schubladen, Schmuckkästchen oder kleinen Aufbewahrungen liegen häufig Ringe, Münzen, Ketten oder einzelne Schmuckteile, die seit Jahren ungenutzt sind. Sie haben ihren persönlichen Wert verloren, besitzen aber nach wie vor materielles Potenzial. Die Niedersächsische Goldbörse in Braunschweig unterstützt Menschen dabei, genau diese ungenutzten Werte in neue Freiräume zu verwandeln.

Ungenutzter Schmuck als Chance für besondere Wünsche

Viele Schmuckstücke stammen aus längst vergangenen Zeiten oder haben durch Veränderungen im Leben ihre Bedeutung verloren. Andere sind beschädigt, unvollständig oder aus Legierungen gefertigt, die sich schwer zuordnen lassen. Dennoch können sie helfen, Freude zu ermöglichen – sei es durch die Erfüllung eines eigenen Wunsches oder ein Geschenk für einen geliebten Menschen. Gerade in dieser Jahresphase entscheiden sich viele dafür,



Wir sind jetzt auch am Samstag von 10 bis 16 Uhr für Sie da!

verborgene Werte zu nutzen, statt zusätzliche Belastungen einzuziehen.

Moderne Analyse schafft Klarheit – Röntgenfluoreszenzanalyse

Um Altgold zuverlässig und transparent bewerten zu können, setzt die Niedersächsische Goldbörse Braunschweig auf moderne Technologie. Die **Röntgenfluoreszenzanalyse (XRF)** ermöglicht eine präzise und zerstörungsfreie Bestimmung der Metallzusammensetzung, selbst bei Stücken ohne Stempel oder bei stark beschädigten Materialien. Dieses Verfahren sorgt für vollständige Klarheit über den tatsächlichen Materialwert und schafft Sicherheit für beide Seiten. Besonders in einer Zeit, in der Entscheidungen bewusst getroffen

werden, ist eine verlässliche Analyse ein entscheidender Vorteil.

„Die XRF schafft Klarheit – für uns und für unsere Kundschaft“, erklärt der Experte. „Sie zeigt sekundenschnell, welche Edelmetalle enthalten sind und in welchem Anteil. Das macht den Ankauf fair, transparent und absolut nachvollziehbar.“ Gerade bei scheinbar wertlosen Stücken zeigt sich dank dieser Technologie oft, dass sie wesentlich wertvoller sind als angenommen.

Partnerschaft mit Heimerle + Meule

Ein wesentlicher Bestandteil der Arbeitsweise der niedersächsischen Goldbörse Braunschweig ist die enge Kooperation mit Heimerle + Meule, der ältesten, seit 1845, aktiven Gold- und Silberscheidanstalt Deutschlands. Diese Zusam-

menarbeit gewährleistet höchste Standards in der Bewertung und Verarbeitung von Edelmetallen. Die Verbindung zu diesem traditionsreichen Partner stärkt die Qualität der Analysen und unterstützt faire, nachvollziehbare Ankaufpreise. Für Kundinnen und Kunden bedeutet dies ein Höchstmaß an Transparenz und Professionalität.

Überregionale Anerkennung - Focus Money und Focus Online

Die Niedersächsische Goldbörse Braunschweig ist nicht nur in der Region geschätzt. Das Unternehmen wurde bereits in Focus Money und Focus Online vorgestellt und als seriöse, faire und verlässliche Anlaufstelle für Goldankauf hervorgehoben. Diese Aufmerksamkeit bestätigt, dass die Niedersächsische Goldbörse Braunschweig für klare

Prozesse, transparente Bewertung und kundenorientiertes Arbeiten steht – Eigenschaften, die gerade in der Geschenkzeit von großem Wert sind.

Neue Freiheit in einer besonderen Jahreszeit

Der Jahresendspurt ist für viele eine Zeit der Vorbereitung, des Sortierens und der kleinen wie großen Pläne. Wer dabei Goldstücke entdeckt, die keine Rolle mehr spielen, kann diese in echte Freiheit verwandeln: in die Möglichkeit, besondere Erlebnisse zu gestalten, lang gehegte Wünsche zu erfüllen oder einfach finanziell entspannter in die kommenden Wochen zu gehen.

Viele Menschen erleben beim Verkauf ihrer ungenutzten Schmuckstücke ein Gefühl der Erleichterung. Sie schaffen Platz, gewinnen Klarheit und erhalten zugleich einen Betrag, der die Gestaltung der Geschenkzeit spürbar erleichtert. Der Goldverkauf wird dabei zu einer Möglichkeit, besondere Momente zu ermöglichen, ohne sich finanziell einzuschränken.

Fazit

Mit moderner Röntgenfluoreszenzanalyse, der starken Partnerschaft mit **Heimerle + Meule**, langjähriger Expertise und der öffentlichen Anerkennung durch **Focus Money** und **Focus Online** bietet die Niedersächsische Goldbörse in Braunschweig ideale Voraussetzungen, um ungenutztes Gold zu fairen Werten zu machen. Gerade in einer Zeit, in der man anderen oder sich selbst etwas Schönes ermöglichen möchte, schafft der Goldverkauf neue Freiheit – transparent, sicher und mit Bestpreisgarantie.

Niedersächsische
GOLDBÖRSE
BRAUNSCHWEIG

Anzeige

NIEDERSÄCHSISCHE GOLDBÖRSE BRAUNSCHWEIG
Damm 38
38100 Braunschweig
TEL: 0531/12184200

braunschweig@goldboerse.gmbh
www.goldboerse-braunschweig.de

ÖFFNUNGSZEITEN:
Mo.-Fr. 10:00 - 18:00 Uhr
Sa.: 10:00 - 16:00 Uhr

GESCHÄFTSFÜHRER:
N. GRANHOLM

**Terminabsprache nicht notwendig
größere Mengen können natürlich
vorher telefonisch terminiert
und besonders diskret behandelt
werden.**

DIE NIEDERSÄCHSISCHE GOLDBÖRSE KAUF

1. Gold, Silber und Platinschmuck wie Ringe, Ketten, Armbänder, Anhänger, Broschen, Königsketten, Bettelarmbänder, Bruchgold und Feuerzeuge.
2. Zahngold mit und ohne Zähne oder im Gebiss, Brücken, Kronen, Inlays oder noch im Gebiss, kleine und große Mengen sauber und verunreinigt.
3. Markenuhren wie Rolex, Breitling, Cartier, OMEGA und vieles mehr.
4. Gold- und Silberbarren in verschiedenen Größen.
5. Goldmünzen, egal ob einzelne oder ganze Sammlungen.

Das Feuerwehr-Jubiläum wird ein Fest für ganz Gamsen

Zum **150-jährigen Bestehen** Umzug in den neuen Standort geplant – Festwochenende mit Aktionen

Gamsen. Gamsens Feuerwehrleute zählen schon die Tage runter. In nicht mal mehr einem Monat sind sie nämlich in ihrem Jubiläumsjahr. 150 Jahre ist die Feuerwehr 2026 alt - und zieht pünktlich zum Stichtag in das neue Feuerwehrhaus an der Straße Zum Luisenhof um, so es tatsächlich fertig ist. Und für die Dorfgemeinschaft haben sich die Frauen und Männer um Ortsbrandmeister Uwe Reuß, Stellvertreter Torsten Günther und Fest-Manager Dennis Eckhoff auch einiges einfallen lassen.

Erster Termin schon am 3. Januar

„Wir planen das ganze Jahr über Veranstaltungen“, kündigt Reuß an. Es geht schon am 3. Januar los mit der Jahreshauptversammlung. Am 17. Januar ist der traditionelle Feuerwehrball unter dem Motto „Einsatzbereit zum Tanz seit 1876“.

Der dritte Termin auf der Liste ist dann schon ein besonderer, der mit gemischten Gefühlen verbunden sein könnte. Denn am 7. März, dem 150. Gründungstag, heißt es Abschied nehmen vom alten Standort. Es wird der Umzugs-Tag.

Das wird vielen nicht leicht fallen, auch Reuß räumt bei aller Vorfreude auf den topmodernen Standort am Ortsausgang nach Wilsche ein, am alten Feuerwehrhaus zu hängen. Das stehe symbolisch für die Dorfmitte. „Für mich ist es das Feuerwehrhaus“, gibt Reuß zu. Seit der Gründung sei die Wehr an der Stelle beheimatet. „Das ist dann schon ein einschneidendes Ereignis.“

Wettkampf der alten Handdruckspritzen

Es folgen im April Osterfeuer, Maibaum und die Familienfahrradtour. Am 4. Juli dann gibt es für Technikfans richtig was zu sehen. Dann läuft am neuen Feuerwehrhaus der Handdruckspritzen-Wettbewerb. „Da prüfen wir die Leistungsfähigkeiten der alten Geräte“, sagt Reuß. „Es ist nicht so, dass die Dinger nur gut aussehen. Die funktionieren auch noch.“ Neben Gamsens Schätzchen von 1912 kommen noch andere von Gastfeuerwehren zum Zuge.

Das offizielle Festwochenende läuft vom 3. bis 6. September. Es gibt ein internes gemütliches Beisammensein, einen öffentlichen Kommers, einen Tanzabend mit Live-Musik, ein Bürgerfrühstück und zum Abschluss einen Tag der offenen Tür bei der Feuerwehr kombiniert mit dem Dorfmarkt, der dann dort mit stattfindet, zählt Eckhoff die Programmpunkte auf. Mit dabei sind Brandschutzberater, ein Programm für die Kinder, die Ausstellung anderer Hilfsorganisationen wie DRK und THW und ein Eiswagen. Ebenso gesetzt sind eine historische Fahrzeugschau und eine Party am Abend. Die Gamsener Wehr bemüht sich auch, den Tauchcontainer der DRK-Wasserwacht als besonderes Highlight zu bekommen. „Da wird schon richtig was los sein“, verspricht der Ortsbrandmeister.

Bei der Gelegenheit wird auch der Kreisfeuerwehrverband seine Tagung in Gamsen abhalten. Auch ein Festumzug durch Gam-

sen ist geplant. „Wir wollen außerdem eine Festzeitschrift herausgeben“, sagt Reuß.

Reuß hat sich bis zum Jubiläum noch etwas vorgenommen: die 700-Mitglieder-Marke knacken. Man sei aktuell bei 675. Unter den 80 Aktiven seien 16 Frauen: Gamsen sei 1976 eine der ersten Wehren mit Feuerwehrfrauen gewesen, da sei die Mädchengruppe gegründet worden, so Reuß.

„Das war nicht gang und gäbe.“ In der Jugendwehr seien aktuell 37 Mitglieder, in der Kinderwehr 25. „Vielleicht schaffen wir es ja, bis dahin das 700. Mitglied zu begrüßen.“



Das Jubiläumsprogramm steht: Zu ihrem 150. Geburtstag hat sich die Gamsener Feuerwehr um Fest-Manager Dennis Eckhoff, Ortsbrandmeister Uwe Reuß und Stellvertreter Torsten Günther (v.l.) einiges vorgenommen – auch für die Dorfgemeinschaft.

FOTO: DIRK REITMEISTER

Sonderaktion
bis 19.12.2025

V. Gloger
www.gloger.com
Made in Germany
33 Jahre

V. Gloger Direktförderung ohne komplizierte Antragstellung auf alle Produkte

Mindestens 24% Förderung

Helmstedt, Gröpern 49, vom Fenster bis zum Garagentor
Sommersdorf, Bergstr. 48, Produktion und Logistik

05351 424757
vertrieb@gloger.com

www.gloger.com

7 JAHRE GARANTIE
Nur bei Ihrem weinor Top-Partner

33152201_002424

Verkehrsverbund
Region Braunschweig

Fünf Freunde. Ein Ticket.

Schon ab
4,04 €
pro Person*

Foto: KI generiert

* Preis pro Person in Preisstufe 1

Mit der 5 Personen-Tageskarte für Bus und Bahn die Weihnachtsmärkte der Region entdecken. Erhältlich in der App, beim Buspersonal, an Ticketautomaten und im VVK.

Alle Infos zu den 1-5 Personen-Tageskarten:

vrb-online.de/tickets

Anzeige gefördert von:
REGIONALVERBAND
Großraum Braunschweig



agenda production präsentiert:

MUSIK-SHOW AUF EIS

EISKÖNIGIN 1&2

MIT MUSIK-HIGHLIGHTS U.A. AUS FROZEN

Alle Songs LIVE!

LIKE-ICE!
Die Vorstellung wird auf Kunststoffeis aufgeführt

Sa · 21.03.2026 · 18 Uhr

CONGRESSPARK

WOLFSBURG

Alle-Zeitung
Wolfsburger Allgemeine

Tickets: 0761 88499 99

an allen bekannten Vorverkaufsstellen,
sowie auf www.eventim.de und www.reservix.de



31222101_002425



KAYA-BAU ESTRICH PUTZ, FUGEN & BAUSTOFFE

Gewerbestraße 18 · 38550 Isenbüttel
Telefon: 05374 / 33 95 · Fax: 05374 / 67 20 12
Mobil: 0171 / 415 69 19
www.kaya-bau.de · info@kaya-bau.de

33311901_002425

WEIHNACHTSBÄUME

AUS DER GRÄFLICHEN FÖRSTEREI KAISERWINKEL




Direkt vom Forsthof:
9.-22. Dezember, 9-16 Uhr
Adventsmarkt an den Wochenenden
Guleitzer Str. 31, 38470 Parsau-Kaiserwinkel
Tel: 05368 / 970600 - www.graf-schulenburg.de

34558702_002425

Grippe in Gifhorn: Bisher vier bestätigte Fälle

Arzt, Apotheker und Deutsche Herzstiftung raten zur **Schutzimpfung** - Welle kann noch kommen

VON DIRK REITMEISTER

Gifhorn. Kratzen im Hals, laufende Nase, Fieber und Schüttelfrost: Das trübe, nasskalte Wetter dieser Tage fordert auch bei Gifhornern seinen Tribut. Die Praxen haben es wieder mit Infektionen zu tun, darunter auch Corona. Relativ ruhig ist es zurzeit bei der Grippe. „Wir haben jede Menge grippale Infekte“, berichtet Dr. Klaus-Achim Ehlers, Hausarzt und Kreissprecher der Kassenärztlichen Vereinigung in Gifhorn. „Corona ist immer noch da und kommt in Wellen.“ Und die Grippe? „Ist noch nicht schlimm“, sagt Ehlers.

Eine erkrankte Person im Klinikum

Das bestätigt auch der Landkreis Gifhorn aus den Erfahrungen seines Gesundheitsamts. Laut Robert-Koch-Institut startet die Grippe-Saison Anfang Oktober. Seitdem verzeichnet das Gesundheitsamt in Gifhorn vier bestätigte Fälle von Influenza-A, so Sprecherin Anja-Carina Riechert auf AZ-Nachfrage. Den ersten Fall habe es am 30. Oktober gegeben. Eine betroffene Person musste laut Riechert ins Krankenhaus.

„Anhand der uns bis dato gemeldeten Fälle und unter Betrachtung des letzten ARE-Berichtes des Robert-Koch-Instituts befinden wir uns auf einem verhältnismäßig niedrigem Niveau der aktuellen Fallzahlen im Vergleich zu schwereren Grippesaisons“, ordnet Riechert die Grippe-Lage ein.



Impfung empfohlen: Die Grippe hat aktuell im Kreis Gifhorn noch keine Fahrt aufgenommen, Mediziner und Apotheker raten aber zur entsprechenden Vorsorge.

FOTO: FABIAN SOMMER

Die Welle kann noch kommen

Apotheker Thorsten Stoye aus Gifhorn warnt aber davor, sich in Sicherheit zu wiegen. „Es kamen auch schon Grippewellen im Januar oder Februar in Fahrt.“ Und so empfehlen sowohl er als auch Ehlers eine Impfung für bestimmte Personengruppen.

Zwölf Grippe-Tote 2023/24

369 Grippefälle hatte das Gesundheitsamt Gifhorn in der Saison 2023/24 registriert, so der Landkreis seinerzeit. 139 Menschen mussten damals ins Klinikum und hatten somit einen mittelschweren oder schweren Verlauf. 15 Menschen sind gestorben, zwölf von ihnen laut Landkreis am Influenza-Virus, drei aufgrund einer anderen Ursache, aber in zeitlichem Zusammenhang.

Jeder, der älter als 60 Jahre ist, sollte sich laut Ehlers impfen lassen.

„Und zwar gegen Corona und Grippe“, sagt er. Einen kombinierten Impfstoff, wie er in der Vergangenheit schon im Gespräch war, gebe es allerdings noch nicht. Die Impfungen könnten gleichzeitig erfolgen, zu empfehlen wäre aber eine Pause dazwischen. Einen Engpass bei Impfstoffen gibt es laut Ehlers aktuell nicht.

Auch das Gesundheitsamt rät zur Impfung. Riechert: „Eine jährliche Auffrischimpfung wird Personen ab 60 Jahren, chronisch Erkrankten oder Schwangeren grundsätzlich zur Prävention eines schweren Krankheitsverlaufes empfohlen.“

Frisch auf den Tisch – Essen auf Rädern




Deutsches Rotes Kreuz
Kreisverband Gifhorn

- täglich bis zu drei Gerichte mit Vorspeise und Dessert zur Auswahl
- regionale und saisonale Lebensmittel
- auf Porzellangeschirr heiß geliefert
- frisch aus der Küche der Diakonischen Servicegesellschaft Kästorf

Interesse? Melden Sie sich gern bei uns!
☎ 05371 804-840 ✉ ear@drk-gifhorn.de

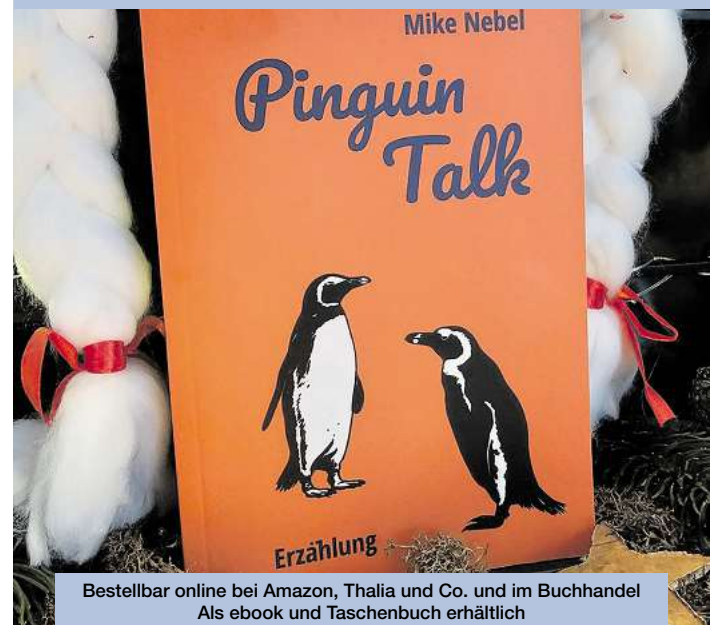
Mehr Infos
finden Sie hier:

 **Diakonische Servicegesellschaft Kästorf**
Im Verbund der Dachstiftung Diakonie



... macht sich auch als Weihnachtsgeschenk gut!

Pinguin Talk
... die neue schräge, skurrile, humorvolle Erzählung von Mike Nebel



Bestellbar online bei Amazon, Thalia und Co. und im Buchhandel
Als ebook und Taschenbuch erhältlich

16733401_002425

33013901_002425

fliegen-ab-braunschweig.de: Urlaub mit Flug ab Braunschweig erkunden

Podcasts, Reiseinformationen, große Hotelbeschreibungen und mehr: Neue Website für Flüge ab Braunschweig online

Vom Flughafen Braunschweig-Wolfsburg in den Urlaub zu starten, ist einzigartig! Ohne lange Wartezeiten kann man ganz entspannt in Richtung Sonne aufbrechen und die schönsten Urlaubsgebiete direkt erreichen. Und nicht nur das: Ab sofort werden die Flüge am neuen Passagierterminal abgefertigt. Durch noch schnellere Abfertigung, einladende Wartebereiche mit großen Fensterfronten und

einem einmaligen Blick auf das Vorfeld entsteht schnell ein VIP-Gefühl – besonders bei einem Getränk oder Snack. Vom Verlassen der Haustür bis zum ersten Blick vom Hotelbalkon auf das sonnige Meer vergeht nur kurze Zeit. Ein Hauch von Exklusivität fliegt immer mit, wenn ein moderner Passagierjet über die Dächer der Löwenstadt abhebt und man sein Zuhause noch kurz von oben betrachten kann.

Neu im Frühjahr/Sommer 2026: Die Flüge werden mit der wohl beliebtesten deutschen Ferienfluggesellschaft, TUIfly, durchgeführt. Die exklusiv durch den Reiseanbieter momento by DER SCHMIDT angebotenen Ziele gehören zu den absoluten Highlights in Europa.

www.fliegen-ab-braunschweig.de: Schon ab € 499,- abheben

Um sich ab sofort noch besser über das Reiseangebot informieren zu können, hat momento by DER SCHMIDT nun eine völlig neue Website veröffentlicht. Unter www.fliegen-ab-braunschweig.de findet man nicht nur Beschreibungen zu jedem Reiseziel und den vielfältigen Erlebnissen vor Ort. Auch umfangreiche Informationen und Bilder zu den zahlreichen buchbaren Hotels, Lagebeschreibungen und Zimmerkategorien können hier im Vorfeld eingesehen werden. Neu ist auch, dass es für jede Destination einen Podcast gibt. So kann ganz bequem beim Kaffee oder am Frühstückstisch eine genaue Beschreibung des Urlaubsziels oder der Unterkünfte angehört werden, um auf jeden Fall die passende Traumreise zu finden.



Jetzt Urlaub ab Braunschweig auf neuer Website entdecken: www.fliegen-ab-braunschweig.de

Viele Ziele ab Braunschweig buchbar

Im Frühjahr/Sommer 2026 starten die Jets ab Braunschweig in Richtung Rom, Barcelona, Sizilien, Amalfiküste, Ischia, Liparische Inseln, Chalkidiki,

Malta, Madeira, Sardinien oder nach Zypern. Alle Destinationen sind so ausgewählt, dass sich bei besten klimatischen Bedingungen Entspannung und wunderschöne Ausflugsmöglichkeiten perfekt miteinander kombinieren lassen.

Unter www.fliegen-ab-braunschweig.de sind alle Angebote buchbar – selbstverständlich auch in vielen Reisebüros oder unter der kostenfreien Buchungshotline T. 08 00 / 38 300 38 (Mo–Fr. 9–18, Sa. 9–13 Uhr).



Einzigartiger Urlaub – exklusiv bei momento: Fliegen ab Braunschweig

DER SCHMIDT
Urlaub mit Herz

Fliegen ab Braunschweig

fliegen-ab-braunschweig.de **momento**
Reisen für mich

Oster-Highlight

Exklusiv für Familien:
100 € Rabatt pro Buchung
Aktionscode: **OSTERN2026***

Barcelona, die pulsierende Metropole am Mittelmeer, vereint Kultur, spektakuläre Architektur und mediterranes Lebensgefühl. Auf La Rambla, in der Sagrada Familia oder im Gotischen Viertel spürt man ihre lebendige Atmosphäre.

Barcelona

6 Tage pro Person
ab € **699,-**

~~20.03.2026~~
AUSGEBUCHT!
02.04. – 07.04.2026
(+ € 30,-) Ferien

4* Catalonia Atenas

4* Balmoral

5* Atzavara Hotel & Spa

5* Hotel Ohla Eixample

5 Tage pro Person
ab € **699,-**

21.03. – 25.03.2026 Ferien
29.03. – 02.04.2026
(+ € 30,-) Ferien

**In den Osterferien:
Ideal für Familien!
Jetzt entdecken!**

Rom fasziniert mit reicher Geschichte und weltbekannten Bauwerken wie Kolosseum, Pantheon und Petersdom. Die Stadt auf sieben Hügeln verbindet 2800 Jahre Kultur mit italienischem Dolce Vita – ein unvergleichliches Lebensgefühl Pur

Rom

3,5* The Cross

4* Milton

4,5* Dharma Group Rome

4,5* Della Conciliazione

► Buchungshotline 0800 - 38 300 38 kostenfrei aus dem dt. Festnetz ► www.fliegen-ab-braunschweig.de ► Die Hotelauswahl finden Sie in unserem aktuellen Katalog!

8 Tage pro Person
ab € **899,-**

15.04. – 22.04.2026

Zypern

8 Tage pro Person
ab € **1299,-**

28.04. – 05.05.2026 Feiertag
05.05. – 12.05.2026 (+ € 25,-)

Liparische Inseln

8 Tage pro Person
ab € **899,-**

02.04. – 09.04.2026 Feiertag

Madeira

4* Kefalos Beach

5* Elysium

4* Grand Hotel Arciduca

4* Hotel Aktea

4,5* Pestana Casino Park Ocean & Spa

5* Meliá Madeira Mare Resort & Spa

JETZT BESTELLEN!
KATALOG 2026

Ab Braunschweig direkt in den Sommer starten!

<p>Sardinien 12.05. – 19.05.2026 Feiertag 19.05. – 26.05.2026 (+ € 25,-) Feiertag 26.05. – 02.06.2026 (+ € 50,-) 8 Tage pro Person ab € 799,-</p> <p>Amalfiküste 07.04. – 14.04.2026 14.04. – 21.04.2026 (+ € 25,-) 21.04. – 28.04.2026 (+ € 50,-) RESTPLÄTZE! 8 Tage pro Person ab € 799,-</p> <p>Sizilien 28.04. – 05.05.2026 Feiertag 05.05. – 12.05.2026 (+ € 25,-) 8 Tage pro Person ab € 799,-</p>	<p>Malta 28.03. – 04.04.2026 AUSGEBUCHT! 28.03. – 02.04.2026 (+ € 100,-) Osterferien 6 Tage pro Person ab € 499,-</p> <p>Insel Ischia 07.04. – 14.04.2026 14.04. – 21.04.2026 (+ € 25,-) 21.04. – 28.04.2026 (+ € 50,-) RESTPLÄTZE! 8 Tage pro Person ab € 799,-</p> <p>Chalkidiki 20.05. – 27.05.2026 Feiertag 03.06. – 10.06.2026 (+ € 40,-) 8 Tage pro Person ab € 699,-</p>
---	--

Bildnachweis: Bilder Flughafen Braunschweig-Wolfsburg © DER SCHMIDT, Katalogtitel: © AdobeStock 822544259, Bildrechte der Hotelbilder liegen beim jeweiligen Hotel. Alle weiteren: © AdobeStock 300447998, AdobeStock 938603681, AdobeStock 346567388, AdobeStock 424725117, AdobeStock 293113287, AdobeStock 220675365

DER SCHMIDT
Urlaub mit Herz

Reisebüro Schmidt
im SchmidtTerminal
Halchtersche Str. 33
Wolfenbüttel
Tel.: 0800 - 38 300 38

Buchungshotline 0800 - 38 300 38

Mo. - Fr. von 09.00 - 18.00 Uhr und Sa. von 09.00 - 13.00 Uhr

www.fliegen-ab-braunschweig.de

Buchung und freundliche Beratung auch in vielen weiteren Reisebüros! Veranstalter: Reisebüro Schmidt GmbH

Wir freuen uns auf Sie!

Bald gibt es den ersten Wein aus Emmen

Maria und Henning Buhr stellen ihr **Weinprojekt** dem Dehoga-Kreisverband vor

VON ALEXANDER TÄGER

Emmen. Weinanbau im Kreis Gifhorn – das war eines der Themen bei der jüngsten Jahreshauptversammlung des Dehoga-Kreisverbandes in der Lübener Tenne. Dort nämlich stellten Maria und Henning Buhr aus Emmen den anwesenden Dehoga-Mitgliedern ihr Herzensprojekt vor: Sie bauen Wein an. Vor einigen Wochen gab es die erste große Weinlese – mit Erfolg. Das in Flaschen abgefüllte Ergebnis daraus wird schon bald erwartet.

2023 startete der Weinanbau auf dem Hof Buhr: Auf einer Fläche von insgesamt rund 3,2 Hektar wachsen dort Trauben von insgesamt sechs Weinsorten. In diesem Jahr erfolgte auf der Hälfte der Fläche erstmals eine große Traubenlese – „noch reduziert, um die Pflanzen zu schonen“, wie Henning Buhr erklärte. 55 Helferinnen und Helfer packten mit an, es habe gut funktioniert, so Buhr. Rund sieben Tonnen Weintrauben umfasste die Ernte.

Vor rund zwei Jahren hatten

die Weinbauern auf diesem Teil der Fläche mit dem Pflanzen der Reben begonnen. Die andere Hälfte, ebenfalls 1,6 Hektar groß, haben sie im vergangenen Jahr „aufgerebt“ – also mit Reben bepflanzt. Weiterverarbeitet werden die geernteten Trauben nun bei einem Winzer. „Wir rechnen damit, dass wir im Januar unseren ersten Wein zurückbekommen“, sagte Buhr. Ein Teil der Ernte wird außerdem zu Traubensaft verarbeitet, wie es ihn auch vor einem Jahr bereits aus besonders gut tragender Reben gegeben hatte.

Die große Lese steht dann im kommenden Jahr an: Dann wird nämlich erstmals auf der gesamten Weinanbau-Fläche der Buhrs geerntet – von insgesamt rund 15.000 Weinreben. Angebaut werden sechs Sorten, darunter rote wie „Rondo“ und weiße wie „Solaris“ oder „Muscaris“. Wenn die Pflanzen später einmal „im Vollertrag“ sind, rechnet das Paar damit, dass sie mit 25.000 bis 30.000 Flaschen Wein aus ihren Emmener Trauben rechnen könnten.

Wein habe einen niedrigen Nährstoffbedarf, trage zur Biodiversität bei und benötige nicht besonders viel Wasser, erklärte Henning Buhr einige landwirtschaftliche Aspekte. Allerdings sei der Bedarf an Personal und Maschinen groß. Angebaut werden sogenannte „Piwis“ – pilzwiderstandsfähige Sorten. Diese noch recht neuen Züchtungen benötigen bis zu 80 Prozent we-



Probiert und für gut befunden: Bald wird der erste Wein vom Hof Buhr in Emmen öffentlich erhältlich sein.

FOTO: PRIVAT

niger Pflanzenschutzmittel.

Dass die Sorten schmecken, davon konnten sich die Buhrs bereits überzeugen. Denn sie würden auch in anderen deutschen Landesteilen bereits seit Jahren angebaut. In Niedersachsen ist der gewerbliche Weinanbau überhaupt erst seit 2016 erlaubt. Acht Jahre später gab es laut Landesamt für Verbraucherschutz und Lebensmittelsicherheit bereits rund 47 Hektar Anbaufläche. Zum Vergleich: In Deutschlands größtem Weinland Rheinland-Pfalz gibt es laut Statistischem Bundesamt rund 65.000 Hektar mit Keltertrauben bestockte Rebfläche. Geschmacklich sei „von lieblich über feinherb bis hin zu trocken“ alles möglich, berichteten die

Buhrs. Die Weine aus Emmen sollen möglichst vielen Menschen schmecken, denn „das ist uns wichtig.“

Insgesamt freuten sich Kreisverbandsvorsitzender Karlheinz Brunck und Geschäftsführer Andreas Taebel bei der Dehoga-Versammlung über eine gute Resonanz auf die Einladung in die Lübener Tenne. Dort warb außerdem Dr. Kifle Tondo, Geschäftsführer des Gifhorer Mühlenmuseums, für ein Partnerprogramm mit dem Freilichtmuseum. Das Mühlenmuseum, so Tondo, sei ein Leuchtturm der Region, von dem alle profitieren könnten. Geehrt wurde Jens Olvermann für seine 25-jährige Mitgliedschaft im Dehoga-Kreisverband Gifhorn.

36029901_002625

Im Paulsumpf 3 Gifhorn-Gamsen
Tel.: 05371-743480
Gültig ab Mo. 01.09. bis Sa. 07.09.2025

<p>Bauchrippchen</p> <p>vom Schwein, 1kg statt 6,99 5,29 (-25%)</p>	<p>Dicke Rippen</p> <p>vom Schwein, 1kg statt 6,89 5,19 (-25%)</p>	<p>Makrele ohne Kopf kaltgeräuchert, ausgenommen</p> <p>Holland, 1kg statt 12,79 8,99 (-30%)</p>	<p>Brühwurstspezialität</p> <p>mit oder ohne Speckeinlage leicht geräuchert 600g Stange statt 7,29 5,09 (-30%)</p>
<p>Vordereisbein 1kg</p> <p>statt 4,89 3,69 (-25%)</p>	<p>Rinderleber 1kg</p> <p>statt 4,99 3,99 (-20%)</p>	<p>Teigtaschen 1kg Pack</p> <p>Nettogewicht Teigtaschen mit Kartoffelfüllung tiefgefroren "Вареники картошкой" statt 3,69 2,79 (-25%) mit Kartoffelfüllung</p>	<p>Sauerrahm 20% Fett 250g Becher</p> <p>statt 1,69 1,29 (-25%)</p>
<p>Haxe 1kg</p> <p>statt 5,19 3,89 (-25%)</p>	<p>Kochsalami 300g Stange</p> <p>statt 5,29 3,69 (-30%) Rind-Schweinefleisch</p>		

33221601_002424

Stadtwerke Gifhorn informieren: Energiepreise entspannt – neue Smart-Tarife mit Preisgarantie und Bonus

In den vergangenen Jahren waren die Energiepreise von starken Schwankungen und anhaltender Unsicherheit geprägt. Internationale Krisen, Engpässe auf den Energiemärkten und die zunehmende Abhängigkeit von globalen Lieferketten hatten direkte Auswirkungen auf Haushalte und Unternehmen. Der Markt beruhigt sich inzwischen wieder – und viele regionale Energieversorger geben diese Entwicklung schrittweise an ihre Kundinnen und Kunden weiter.

Auch die **Stadtwerke Gifhorn GmbH** haben die aktuelle Situation genutzt, um ihre Preise zu überprüfen und Kundinnen und Kunden gezielt zu entlasten. Für viele bestehende Verträge konnten **Arbeitspreise gesenkt** werden – ein deutliches Signal in Richtung Stabilität und Verlässlichkeit.

Preisreduzierung für tausende Bestandskunden

Für alle Bestandskunden, deren Preisgarantie zum **31. Dezember 2025** ausgelaufen ist, wurden die Arbeitspreise in gleich vier wichtigen Produkten gesenkt.

Damit setzen die Stadtwerke ein deutliches Zeichen: Das Unternehmen reagiert nicht nur auf die Marktentwicklung, sondern stärkt gezielt die regionale Kundschaft – fair, transparent und ohne versteckte Bedingungen.

„Wir wollen den Menschen in Gifhorn und im Landkreis zeigen, dass sie sich auf ihren regionalen Energieversorger verlassen können. Preisstabilität ist für viele Haushalte ein entscheidender Faktor, und deshalb haben wir die aktuellen Spielräume genutzt, um unsere Kundinnen und Kunden zu entlasten“, erklärt **Olaf Koschnitzki**, Geschäftsführer der Stadtwerke Gifhorn GmbH.

Neue Smart-Tarife: Preisgarantie bis Ende 2026 und 100 € Neukundenbonus

Parallel zur Preissenkung hat das Unternehmen seine beliebten Smart-Produkte neu ausgerichtet. Wer sich bis zum **31.12.2025** für die Tarife **Gifhorn|Strom-Smart** oder **Gifhorn|Erdgas-Smart** entscheidet, profitiert gleich doppelt:

- **100 Euro Neukundenbonus** pro abgeschlossenem Vertrag

• Preisgarantie bis zum 31. Dezember 2026

Damit schaffen die Stadtwerke Versorgungssicherheit in Zeiten, in denen viele Energieanbieter weiterhin mit kurzfristigen Preisänderungen arbeiten.

„Gerade angesichts der volatilen Energiemärkte möchten wir unseren Kundinnen und Kunden ein Angebot machen, das Planungssicherheit bietet. Mit der Preisgarantie bis Ende 2026 setzen wir bewusst auf Verlässlichkeit“, betont **Johannes-Jürgen Laub**, Geschäftsführer der Stadtwerke Gifhorn GmbH.

Regionale Verantwortung im Fokus

Als lokaler Energieversorger, an dem die Stadt Gifhorn und BS|ENERGY beteiligt sind, verfolgen die Stadtwerke klare Ziele: Versorgungssicherheit stärken, faire Preise bieten und regionale Projekte

unterstützen. Die aktuelle Preis-anpassung und die Ausgestaltung der Smart-Tarife sind Teil dieser langfristigen Strategie.

Durch eigene Energieeffizienzquartiere, moderne Ladeinfrastruktur und den kontinuierlichen Ausbau kundenfreundlicher Tarife trägt das Unternehmen dazu bei, die Energiezukunft in Gifhorn aktiv mitzugestalten.

Weitere Informationen zu den angebotenen Produkten, den geltenden Konditionen sowie zu Abschlussmöglichkeiten stehen über die offiziellen Kommunikationskanäle der Stadtwerke Gifhorn zur Verfügung.

Dazu zählen **www.stadtwerke-gifhorn.de**, die **telefonische Kundenberatung unter (05371) 8393-789**, das **Kundenbüro in der Torstraße 7** sowie die **Informationsangebote in den sozialen Medien**.



Geschäftsführung der Stadtwerke Gifhorn: Olaf Koschnitzki (li.) und Johannes-Jürgen Laub (re.)

Foto: Stadtwerke



Unser Energieangebot

Gifhorn|Strom-Smart

- 28,99 ct/kWh
- 14 € Grundpreis / Monat

Gifhorn|Erdgas-Smart

- 9,79 ct/kWh
- 14 € Grundpreis / Monat

- eingeschränkte Preisgarantie bis 31.12.2026
- Wechselbonus von 100€ pro Vertrag*
- Persönlicher Service vor Ort



39343 Ingersleben - OT Ostingersleben
Hinterdorfstraße 23
Telefon 03 90 52-478 - Fax 03 90 52-6677
info@alu-factory.com - www.alu-factory.com

ALU FACTORY
OSTINGERSLEBEN UG

- Terrassendächer bis 7 m mit 2 Stützpfeuern möglich
- Sonnenschutzanlagen
- Fenster
- Türen
- Wintergärten
- Kellereingangüberdachungen

Sichern Sie sich jetzt 10% HERBSTRABATT

Komplettleistung: Beratung – Aufmaß – Fertigung – Montage

33464701_002425

energieeffizient.
barrierefrei.
sicher.

WIRUS FENSTER

www.wirus-fenster.de

MADE IN GERMANY
WIRUS FENSTER

33439901_002425

Bau- und Möbeltischlerei **TMI möhle GmbH**

Malerstraße 10, 38550 Isenbüttel (Gewerbegebiet)
Telefon (0 53 74) 96 78-11
www.tischlerei-moehle.de

33439901_002425

ENERGIEEFFIZIENT SANIEREN*
Wärmeschutz-Fenster und -Hebeschiebetüren bergen enorme Einsparpotentiale

* jetzt mit 15 % – 20 % Zuschuss vom Staat

33439901_002425

fahrschule
Uwe Radke

Termine auf Anfrage.

Öffnungszeiten:
Wesendorf: Di + Do. 18:30 - 20:30 Uhr

Kurse in Klassen: AM-A, B, BE u. T

Mobil: 0172-8 33 0879
www.fahrschule-radke.de

33317001_002425

AZ Cup
powered by

AZ-Cup 2025
DAS FUSSBALL-SPEKTAKEL IST ZURÜCK!

Am **27. Dezember** rollt im Sportzentrum Süd wieder der Ball. Der AZ-Cup bringt die besten Teams der Region zusammen – und sorgt für packende Duelle, Tore und Emotionen satt.

Kurze Weihnachtspause? Fehlanzeige. Wer Fußball liebt, ist hier dabei.

NICHT VERPASSEN!

Aller-Zeitung **AZ**

1909 MTV GAMSSEN

Tickets:
12. Dezember ab 17 Uhr beim MTV Gamsen
Am Sportplatz 4 • 38518 Gifhorn

34490901_002425



Erneute hohe Auszeichnung: Hof Rehbock in Wittingen-Erpensen gehört zu den Top-Milcherzeugern Niedersachsens. FOTO: PRIVAT

Top-Milchbetrieb ist in Wittingen-Erpensen

Ökologie, Ökonomie, Tierwohl und Soziales: Hof Rehbock wird erneut mit Milchlandpreis ausgezeichnet

VON MAREN KIESBYE

Wittingen-Erpensen. Die Milch-wirtschaft im Landkreis Gifhorn hat einen besonderen Grund zur Freude: Kathrin und Dirk Rehbock aus Wittingen-Erpensen haben sich mit ihrem Betrieb beim landesweiten Milchlandpreis-Wettbewerb erneut unter den elf besten Betrieben platziert und dürfen sich nun - wie bei ihrer ersten Teilnahme 2019 - zu den „Besten Milcherzeugern Niedersachsens 2025“ zählen.

Erneute Auszeichnung für Hof Rehbock

Das Unternehmen gehört mit der Platzierung zu den besten Betrieben der insgesamt rund 7.200 Milcherzeugern in Niedersachsen. Für diesen Erfolg wurde Familie Rehbock im Rahmen der feierlichen Preisverleihung des 25. Milchlandpreises in Rastede von Nikolaus Jansen, Landesbeauftragter für regionale Entwicklung Weser-Ems, Frank Kohlenberg, niedersächsischer Landvolk-Vizepräsident, sowie Jan Heusmann und Weert Baack, Vorsitzende der Landesvereinigung der Milchwirtschaft Niedersachsen (LVN), geehrt. Zum Hof Rehbock gehören 175 Milchkühe. Außerdem werden 165 Hektar landwirtschaftliche Fläche bewirtschaftet, davon sind 25 Hektar Grünland. Die Herde erbringt eine sehr gute Milchleistung von 11.800 Kilogramm pro Kuh und Jahr. Die Milch wird an die Milcherfassung Uelzena geliefert.

Livestream von der Ehrung

Die elf nominierten Betriebe wurden im Rahmen der Veranstaltung jeweils mit einem Vi-

deo-Hofportrait vorgestellt. 150 geladene Gäste waren vor Ort, und viele Interessierte verfolgten die Preisverleihung per Livestream im Internet. Die Auszeichnung ist nach Angaben der LVN als „Unternehmerpreis für nachhaltiges Wirtschaften“ konzipiert. Zur Bewertung der Nachhaltigkeit der Wirtschaftsweise der einzelnen Betriebe prüft ein Gutachterteam nicht nur die Höfe sehr intensiv, sondern insbesondere auch deren Aktivitäten in den Bereichen Ökologie, Tierwohl, Soziales und Ökonomie.

„Die Preisträger zeigen eindrucksvoll, wie Tradition und Innovation Hand in Hand gehen können – mit Leidenschaft für Tierwohl, Nachhaltigkeit und eine zukunftsfähige Landwirtschaft“, betonte Nikolaus Jansen. „Sie sind Botschafter einer Branche, die Mut machen und Perspektiven eröffnen.“ Frank Kohlenberg fügte hinzu: „Die prämierten, zukunftsorientierten Betriebe beweisen, dass Niedersachsen auch in Sachen Nachhaltigkeit weltweit zu den Spitzenreitern zählt.“

Preis steht für nachhaltige Milchwirtschaft

Nach Einschätzungen der Jury zeichnen sich die Preisträger durch besondere Betriebsführung aus, kombiniert mit Fachkenntnis und einer Innovationsbereitschaft über die eigene Ge-

neration hinaus. „In diesen Familienbetrieben arbeiten Menschen, die die Verantwortung gegenüber ihren Tieren, dem Schutz der Umwelt, ihren Mitarbeitenden und ihrer Region ernst nehmen“, so Jan Heusmann. „Der Milchlandpreis steht damit für Höfe, die täglich zeigen, was nachhaltige Milchwirtschaft bedeutet und Impulsgeber für die Weiterentwicklung der gesamten Branche sind.“

Das Besondere am Milchlandpreis-Wettbewerb ist, dass sich die ausgezeichneten Milchkuhhalter nach ihrer Bewerbung einem mehrstufigen Beurteilungsverfahren unterzogen haben. Die Beurteilung der Kandidaten durch eine Fachjury richtet sich dabei nicht nur nach den erreichten Zielen, sondern auch nach der Systematik der Umsetzung von Maßnahmen und der Planung von zukünftigen Schritten.

Vier Säulen der Nachhaltigkeit

Basis für die Beurteilung sind die vier Säulen der Nachhaltigkeit: Ökologie, Ökonomie, Tierwohl und Soziales. Damit wählt die LVN einen ganzheitlichen Ansatz in der Beurteilung, der bei der Vergabe derartiger Preise einzigartig ist. Prämiert wurden also die Top-Milcherzeuger Niedersachsens. Weitere Informationen gibt es unter www.milchlandpreis.de.

MEHR NACHRICHTEN
AUS GIFHORN UND DER REGION
FINDEN SIE AUF ALLER-ZEITUNG.DE



Schöne Bescherung

Täglich Preise sichern: Gewinnspiel von hallo GIFHORN
und der Aller-Zeitung

Adventskalender sind schon eine spannende Sache:
Hinter jedem Türchen auf www.waz-online.de/az-kalender wartet eine Überraschung. Hier wer-

den vom 1. bis 24. Dezember wertvolle Tagespreise
ausgespielt. Die Gewinner werden zeitnah im Inter-
net veröffentlicht und schriftlich benachrichtigt.

... täglich tolle Preise sichern



Der Rechtsweg
ist ausgeschlossen.



www.waz-online.de/az-kalender

Unterstützt von:

kühl
www.autohaus-kuehl.de



Golf. Natur. Vergnügen.



HÖRNINGS HOFLADEN



undercover



WEISS PC
DIE IT EXPERTEN



MEIN OPTIKER



Kleiderbad-Express



Gamsen: Spende für die Kinder im Dorf

Erlös des vierten Dorfmarktes kommt insgesamt sechs Vereinen und Einrichtungen zugute

VON MAREN KIESBYE

Gamsen. Schon seit vier Jahren startet immer im Spätsommer der beliebte Dorfmarkt auf dem Lüdde-Hof in Gamsen. Der Erlös des bunten Festes kommt dann stets den Kindern des Ortes zugute. In diesem Jahr kam die riesige Summe von 3.000 Euro zusammen - und damit noch einmal 500 Euro mehr als im Vorjahr.

Spenden für die Kinder im Ort

Sechs unterschiedliche Vereine und Einrichtungen in Gamsen und Gifhorn unterstützen die vier Organisatorinnen Elvira Hermann, Christiane Lüdde, Annika Albersmann und Gaby Reuß, wobei die Spenden jeweils zweckgebunden für konkrete Projekte sind. So erhält die Angelgemeinschaft Gamsen 500 Euro für neue Kinder-Softshell-Jacken. Die Jugendfeuerwehr Gamsen wird für ihren Anteil von 500 Euro neue Sweatshirts für die Kinderfeuerwehr anschaffen. Neue Winterjacken für Kinder gibt es dank der Spende für den JFV Gifhorn, die



Erlös des Gamsener Dorfmarktes: Im Rahmen eines Dorfabends wurden die Spenden an verschiedene Vereine und Institutionen übergeben.

FOTO: PRIVAT

Diamonds Cheerleader des MTV Gamsen kaufen für 500 Euro eine neue Turnmatte.

Weitere 500 Euro gingen an die

Ambulante Hospizarbeit Gifhorn für die Kinderbegleitung beziehungsweise die Kindertrauergruppe sowie den DRK-Kin-

dergarten Gamsen. Dort soll ein neuer Matschtisch für den Flur angeschafft werden. „Das ist ein robuster Spieltisch mit kleinen

Becken und Arbeitsflächen, an dem Kinder mit Wasser, Sand und Naturmaterialien spielen, matschen und experimentieren können. Er fördert kreatives Spielen und wird gern genutzt“, erklärt Mitorganisatorin Elvira Hermann. „Wir freuen uns sehr, dass wir dank der großartigen Unterstützung aus Gamsen erneut so einen tollen Betrag beim Dorfmarkt zusammen bekommen haben.“

Die symbolische Spendenübergabe an alle sechs Vereine und Institutionen erfolgte im Rahmen eines Dorfabends auf dem Lüdde-Hof im Beisein vieler Kinder.

„Der Abend war ein voller Erfolg - es waren unglaublich viele Besucher da“, berichtet Elvira Hermann voller Stolz. „Mit so einem Andrang hatten wir wirklich nicht gerechnet.“ Doch die tolle Resonanz zeige, wie sehr die Aktion im Dorf getragen wird. „Auch die anwesenden Kinder haben sich riesig über die Spenden gefreut“, ergänzt sie abschließend.

ANZEIGE

Warum wird mein Haar dünner und lichter?



Schütteres Haar trifft viele Frauen. Die gute Nachricht: Sie können etwas dagegen tun!

Nach dem Kämmen finden sich zahlreiche Haare in der Bürste oder dem Waschbecken? Gerade bei dünnerem Haar ist die Sorge groß, dass es noch mehr an Volumen

einbüßen könnte. Dass die Haare ausgehen, ist aber normal und dem natürlichen Wachstumsprozess geschuldet. Wachsen jedoch nur mehr dünne Haare nach oder werden sie spröde und brüchig, liegt die Ursache meist in einem unausgeglichene Nährstoffhaushalt.

Nährstoffversorgung optimieren

Umso wichtiger ist es die Haarfollikel von innen heraus zu unterstützen. Gegensteuern kann man mit der richtigen Nährstoffkombination: Eine gezielte Versorgung mit Biotin leistet einen Beitrag zum Erhalt normaler Haare.

Steht dem Haar zu wenig davon zur Verfügung, kann nicht ausreichend Keratin gebildet werden und es wird spröde und brüchig. Doch Biotin allein ist nicht genug. Durch die Zugabe der wichtigen Spurenelemente Eisen, Zink und Selen werden die Haarwurzeln umfassend mit Nährstoffen versorgt.

Was Apotheker empfehlen

Diese Kombination an Nährstoffen ist in den Dr. Böhm® Haut Haare Nägel Tabletten enthalten. Ergänzt wird die einzigartige Formulierung durch hochreinen Schwefel (MSM) und Silizium, das in Kieselerde und Goldhirse enthalten ist.

Seit einiger Zeit ist das Qualitätsprodukt aus Österreich auch in Deutschland erhältlich und überzeugt Anwender und Apotheker gleichermaßen. Nicht umsonst ist es bei unseren Nachbarn das bereits seit Jahren führende Produkt im Bereich Haut, Haare und Nägel.*

Wichtig:

Haare wachsen im Durchschnitt nur 1,5 cm pro Monat. Für ein bestmögliches Ergebnis sollte das Produkt daher über einen längeren Zeitraum eingenommen werden.

*Apothekenabsatz Mittel für Haare und Nägel It IQVIA Österreich OTC Offtake MAT 09/2025.

APOTHEKEN-TIPP BEI SPRÖDEN NÄGELN



Nahrungsergänzungsmittel

Eine Zusammensetzung, die Apotheker und Anwender überzeugt:

- ✓ Biotin, Zink und Selen für den Erhalt normaler Haare
- ✓ Hochdosierte Kieselerde und Goldhirse liefern Silizium
- ✓ Natürlicher Schwefel (MSM)

Dr. Böhm® Haut Haare Nägel in Ihrer Apotheke. PZN 15390975

Wie viel geben Sie in diesem Jahr für Weihnachtsgeschenke aus?

Mit Hallo Wochenende einen **50-Euro-Gutschein** gewinnen

VON KATHARINA WINKELMEIER

Gifhorn. Die besinnliche Zeit des Jahres rückt näher, und damit auch die Frage: Wie viel geben die Menschen für Weihnachtsgeschenke aus? Nach einer aktuellen Studie planen deutsche Haushalte in diesem Jahr ein durchschnittliches Budget von 260 Euro. Allerdings sind die Unterschiede je nach Alter, Einkommen und Region erheblich.

Gleichzeitig lässt sich ein spannender Gegentrend beobachten. Immer mehr Menschen rücken von klassischen Konsumgeschenken ab und entscheiden sich stattdessen für nachhaltige oder immaterielle Alternativen. Dazu zählen etwa Spenden an gemeinnützige Organisationen, Patenschaften oder Geschenke, die gemeinsame Zeit ermöglichen – wie ein gemeinsamer Kochkurs, Konzertkarten oder ein Wochen-



Gechenke, Geschenke – aber wie viel darf es kosten?

FOTO: DIALOGEXPORT@DEWEZET.DE

endausflug. Diese Form des Schenkens wird zunehmend geschätzt, weil sie weniger materielle Ressourcen verbraucht und gleichzeitig oft als persön-

cher und wertvoller empfunden wird.

Ihre Meinung ist uns wichtig

Wir wollen gerne von Ihnen wis-

sen: Wieviel Geld geben Sie für Weihnachtsgeschenke aus? Wer an unserer Umfrage teilnimmt, kann einen 50-Euro-Gutschein von Expert gewinnen.

Auswertung der letzten Wochenumfrage

In der letzten Woche wollten wir von Ihnen wissen, welche Rituale in der Weihnachtszeit für Sie wichtig sind. Das sind die Ergebnisse der Umfrage:

- 35,9 Prozent sagten: Ich liebe es, zur Familie und zu Freunden zu reisen.
- 34,9 Prozent sagten: Besondere Mahlzeiten und Rezepte – ohne geht es nicht.
- 28,2 Prozent sagten: Ich freue mich am meisten auf Weihnachtsmärkte und Weihnachtsfeiern.
- 1,0 Prozent sagten: Weihnachtsgeschenke sind mir am wichtigsten.



Direkt zur Umfrage: Einfach den QR-Code mit dem Handy scannen.

Voller Einsatz im Ehrenamt!



DRK Kreisverband
Gifhorn e. V.
Bereitschaften



SCAN
ME!





FOTO: IMAGO IMAGES

WWW.REISEREPORTER.DE

Geheimtipps für den Winter: 10 unterschätzte Reiseziele in Europa

Charmante Orte mit ganz eigenem **Winterflair**

Vergiss die Alpen, Paris und Wien – fernab der überlaufenen Winter-Hotspots warten Europas verborgene Juwelen darauf, entdeckt zu werden. Wir stellen zehn Reiseziele für die kalte Jahreszeit vor.

Ob verschneite Altstädte, stille Berglandschaften oder moderne Städte mit ganz eigenem Winterflair: Diese zehn unterschätzten Reiseziele in Europa zeigen, dass der Winter abseits der Klassiker jede Menge zu bieten hat.

1. Cluj-Napoca, Rumänien

Cluj-Napoca, oft einfach Cluj genannt, ist das kulturelle Herz Transsilvaniens. Und im Winter entfaltet die rumänische Stadt einen ganz besonderen Charme: Schneebedeckte Dächer, gotische Fassaden und die verschneiten Karpaten am Horizont schaffen eine märchenhafte Kulisse. Die Cafés laden zu entspannten Stunden ein, und wer Kultur erleben möchte, kann die zahlreichen Museen, Kirchen und Theater besuchen.

2. Riga, Lettland

Riga, die schöne Hauptstadt Lettlands, verwandelt sich in den Wintermonaten in ein echtes Märchenziel. Die Kopfsteinpflasterstraßen der Altstadt glitzern unter einer Schneedecke, während historische Gebäude und Jugendstilfassaden die Szene besonders charmant wirken lassen.



Zur Weihnachtszeit ist ein Besuch in Riga besonders schön.

FOTO: IMAGO IMAGES/DEPOSITPHOTOS

Und in den gemütlichen Cafés können Besucherinnen und Besucher den traditionellen Kräuterlikör Black Balsam verkosten.

3. Gent in Belgien

Gent wird oft vom berühmten Brügge in den Schatten gestellt, doch gerade im Winter entfaltet die belgische Stadt ihren besonderen Reiz. Denn die historischen Kanäle und prächtigen Giebelhäuser wirken besonders stimmungsvoll, wenn sie von Lichterketten erhellt werden. Die Weihnachtsmärkte sind liebevoll gestaltet, die Eislaufbahnen laden zu Aktivität im Freien ein und die zahlreichen Cafés und Chocolaterien bieten wärmende Leckereien. Kulturell Interessierte können das mittelalterliche Stadt-

zentrum, die gotische St.-Bavo-Kathedrale oder die Burg Gravensteen besuchen.

4. Český Krumlov in Tschechien

Ein kleines Juwel, das im Winter eine unvergleichliche Atmosphäre bietet, finden Reisende in Český Krumlov in Südböhmen. Die mittelalterliche Altstadt mit ihren verwinkelten Gassen, dem Kopfsteinpflaster und einer imposanten Burg wirkt wie aus einem Bilderbuch. Außerdem wird Český Krumlov häufig als „Prag im Miniaturformat“ bezeichnet.

5. Piran in Slowenien

Während im Sommer etliche Touristinnen und Touristen die

kleine Küstenstadt Piran an der slowenischen Adriaküste besuchen, bietet sie im Winter Ruhe und Beschaulichkeit. Die venezianische Architektur, der Tartini-Platz und die engen Gassen wirken besonders malerisch, wenn das winterliche Licht die Gebäude sanft leuchten lässt.

6. Rotterdam in den Niederlanden

Rotterdam in den Niederlanden ist bekannt für seine moderne Architektur, aber im Winter zeigt die Stadt eine ganz andere Seite: Die Skyline und der Hafen werden zu einem festlichen Spielplatz, Lichterketten glitzern entlang der Uferpromenade und Weihnachtsmärkte locken mit typischen Köstlichkeiten wie Oliebollen (frittierte Krapfen), Poffertjes und Stroopwafels.

7. Andorra la Vella in Andorra

Das kleine Fürstentum Andorra ist ein Geheimtipp für Wintersport-Fans: Die in den Pyrenäen liegenden Skigebiete Grandvalira und Vallnord bieten Pisten für alle Levels. Aber auch Andorra la Vella, die höchstgelegene Hauptstadt Europas, ist im Winter einen Besuch wert.

Dann verwandelt sich die Altstadt in ein stimmungsvolles Viertel, die Straßen sind festlich beleuchtet, und das Panorama der schneebedeckten Pyrenäen verleiht der Stadt etwas Märchenhaftes.

8. Jezersko in Slowenien

Das kleine Bergdorf Jezersko ist ein Wintergeheimtipp für alle, die Ruhe und Erholung suchen. Es liegt im Norden Sloweniens, direkt hinter der österreichischen Grenze.

Umgeben von verschneiten Wäldern, glitzernden Seen und imposanten Bergen bietet es ideale Bedingungen für Winterwanderungen, Schneeschuhtouren und Abende am Kamin.

9. Tiflis in Georgien

Georgiens Hauptstadt Tiflis liegt an der Schnittstelle zwischen Europa und Asien und gilt immer noch als Geheimtipp. Im Winter herrscht dort eine besondere Atmosphäre: Die Altstadt mit ihren bunten Balkonen, orthodoxen Kirchen und Schwefelbädern wirkt besonders fotogen, wenn der Frost die Dächer bedeckt.

10. Hallstatt in Österreich

Hallstatt ist ein international bekannter Name, doch im Winter ist der kleine Ort am Hallstätter See deutlich weniger stark besucht als im Sommer. Schneebedeckte Dächer, der spiegelglatte See und die umliegenden Berge erzeugen eine märchenhafte Kulisse.



Weitere Informationen findest du unter:

» www.reisereporter.de/unterschaetzte-winterreiseziele-europa



HEIMAT
OHNE HEKTIK

ZEITUNG, WO DU WILLST.

Unser E-Paper direkt im Web oder als App.
abo.WAZ-online.de/vorteile



Aller-Zeitung
Wolfsburger Allgemeine



In 2026: Wasserverband will 29 Millionen Euro investieren

Größtes Einzelprojekt ist die neue Kläranlage in Hankensbüttel – Keine Änderung bei Trink- und Abwasserpreisen

VON DENNIS NOBBE

Kreis Gifhorn. Zahlreiche Investitionen plant der Wasserverband Gifhorn für das kommende Jahr. Insgesamt rund 29 Millionen Euro sind für Projekte im ganzen Landkreis geplant – das größte davon ist die neue Kläranlage in Hankensbüttel. Außerdem erklärt der Verband, dass die Preise für Trink- und Abwasser in 2026 nicht steigen sollen.

Rund 7,1 Millionen Euro sind allein für die Kläranlage in Hankensbüttel vorgesehen. Der Bau der Anlage zur anaeroben Abwasserreinigung ist das weiterhin größte Einzelprojekt des Wasserverbandes, die Fertigstellung ist 2027 geplant. Der Neubau der Druckleitung von Oerrel zum Anschluss an die Kläranlage Hankensbüttel wurde auf 2026 verschoben. Daneben sind Kanalneuordnungen geplant, zum Beispiel für 650.000 Euro in der Bahnhofstraße in Hankensbüttel.

Die Erneuerung des Daches von dem Wasserwerk Ettenbüttel soll erst im nächsten Jahr erfolgen. Erneuert werden soll auch die Elektrotechnik im Wasserwerk Hankensbüttel. Daneben sind einige Baugebiete geplant und die Sanierung von Reinwasserbehältern. Insgesamt stehen dafür circa 8,6 Millionen Euro zur Verfügung.

Rund 3,3 Millionen Euro sind vorgesehen für die Anschlüsse verschiedener Klärteiche an die Wittinger Kläranlage, nachdem die Hauptdruckleitung von Boitzenhagen bis Wittingen fertiggestellt ist. Die Erneuerung des Faulturmes auf der Kläranlage soll begonnen werden. Außerdem ist eine Neuordnung der Kanalanlagen in Ohrdorf und Radenbeck geplant.

In der Samtgemeinde Wesendorf sollen circa 3,5 Millionen Euro aufgewendet werden, unter anderem für eine Erneuerung an der Kläranlage und Kanalsanierungen in Wesendorf sowie für das Baugebiet Böttelsfeld 2 in Groß Oesingen.



Wasserverband Gifhorn: Die Verbandsversammlung hat Investitionen in Höhe von 29 Millionen Euro beschlossen. FOTO: AZ

Rund 500.000 Euro sollen in der Gemeinde Sassenburg unter anderem für die Erneuerung von Elektrotechnik und Netzersatzanlagen von Abwasserpumpwerken sowie Kanalsanierungen im Inlinerverfahren in Grußendorf investiert werden. 900.000 Euro sind es in der Samtgemeinde Papenteich, ebenfalls für Kanalsanierungen.

Circa 5,2 Millionen Euro sind unter anderem für die Erweiterung des Betriebsgebäudes an der Kläranlage Isenbüttel und die Erneuerung des Rechens vorgesehen. Ein weiterer Bauabschnitt der Abwasserdruckleitung von Meinersen zur Kläranlage Flettmar steht ebenso an wie Kanalsanierungen.

in Müden und Wendeburg. Die Bereiche Isenbüttel, Meinersen und Wendeburg wurden zum 1. Januar 2025 zu einem gemeinsamen Kalkulationsbereich mit einheitlichen Preisen zusammengefasst. Für 2027 ist das auch für die Bereiche Papenteich, Wesendorf, Hankensbüttel und Wittingen geplant.

Bereits im vergangenen Jahr hat der Wasserverband die Preise für Trink- und Abwasser für 2025 und 2026 beschlossen. Es seien keine überraschenden Umstände eingetreten, die eine Preisanpassung erforderlich machen. Daher gebe es in diesem Jahr keinerlei Erhöhungen von Preisen, bis auf eine Anpassung des Lohnverrechnungssatzes. Diese erfolge grundsätzlich jährlich. Der neue Stundensatz für besondere Leistungen, die von Kunden beauftragt werden, beträgt 61,01 Euro netto pro Stunde. Die Anhebung um 0,86 Euro entspricht einer Steigerung von 1,43 Prozent.

Gesundheit

ANZEIGE

Das Nr. 1 CBD Gel für mehr Beweglichkeit

Chemische Schmerzgele fallen zurück, CBD boomt – das ist das neue Lieblingsgel

Es gibt sie auf chemischer oder pflanzlicher Basis – günstig oder teuer. Doch welches Gel kaufen Verbraucher in der Apotheke wirklich am meisten? Offizielle Apothekenzahlen zeichnen ein klares Bild: Chemische Gele verlieren an Bedeutung.

Neuer Apotheken-Trend

Bei den pflanzlichen Gelen wächst besonders eine Kategorie enorm: Gele mit dem Inhaltsstoff Cannabidiol, kurz CBD. CBD ist ein Wirkstoff der Cannabispflanze und macht anders als THC nicht high.

Die offiziellen Abverkaufszahlen aller Apothekenprodukte in Deutschland er-



hebt das Institut Insight Health**. Laut Institut lieben Verbraucher offensichtlich Gele mit CBD, hier sind die Verkaufszahlen auf nahezu 150 Prozent zu vorher gestiegen.

Rubaxx CBD Gel: Die Nr. 1 aus der Apotheke

Rubaxx Cannabis CBD Gel ist mit weitem Abstand das meistverkaufte CBD Gel in deutschen Apotheken*. Rubaxx überzeugt nicht nur durch einen sehr hohen CBD-Gehalt. Das Gel wurde zusätzlich mit Menthol und Minzöl angereichert. Die Konsistenz zieht schnell ein, lässt sich leicht dosieren und hinterlässt keine Rückstände.

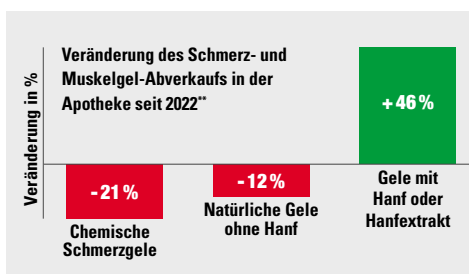


RubaXX®

Jetzt Rubaxx CBD Gel auf rubaxx.de bestellen und bis zu 17% sparen!



*gilt beim Kauf von mehreren Packungen



Für Ihre Apotheke:
Rubaxx Cannabis CBD Gel
(PZN 16330053)

*CBD Gele; Absatz nach Packungen, Quelle: Insight Health, MAT 01/2025 • **Schmerz- und Muskelgele; Absatz nach Packungen, Quelle: Insight Health, MAT 07/2025 vs. MAT 07/2022 • Rubaxx Cannabis CBD Gel ist ein Kosmetikum und enthält CBD, kein THC. • Abbildung Betroffenen nachempfunden 35140401_002425

Tipps für den sicheren Weihnachtsbaumtransport

Ob mit Auto, Fahrrad oder zu Fuß: **Es sind Regeln zu beachten** – Transport per E-Roller verboten

VON THORSTEN BEHRENS

Gifhorn. Die Höhe passt, er ist gut gewachsen, und auch der Preis stimmt: Endlich ist der Weihnachtsbaum für das heimische Wohnzimmer gefunden. Nun muss er aber nach Hause transportiert werden. Der Möglichkeiten gibt es mehrere – und der Tücken ebenfalls. Wir sagen, worauf es ankommt.

Wer sich heimlich einen Baum aus einem Wald holen möchte, um das Geld zu sparen, sollte auf-

passen – denn das ist verboten. Einen Baum ohne Genehmigung zu fällen und mitzunehmen, ist Diebstahl. Wer erwischt wird, muss mit hohen Strafen rechnen. Also: Beim lokalen Forstamt anfragen, ob es eine Erlaubnis gibt. Oder auf einer der vielen Weihnachtsbaumplantagen völlig legal einen Baum selbst schlagen. Oft gibt es da sogar einen Glühwein gratis dazu.

Der Baum ist geschlagen, jetzt muss er transportiert werden – doch wie? Ein paar Meter sind es

auf jeden Fall immer, die zu Fuß zurückgelegt werden müssen. Auch da sind ein paar Regeln zu beachten.

So ist darauf zu achten, dass die Äste möglichst eng am Stamm liegen – am besten mit einem Netz fixiert. Werden durch weit ausladende Äste Schäden angerichtet, ist dafür der Transportierende haftbar. Das gilt sowohl für beispielsweise Kratzer im Lack parkender Autos als auch für abgerissene Bilder in Hausfluren. Außerdem ist darauf zu achten, dass andere Passanten nicht beim Transport verletzt werden.

Weihnachtsbäume mit dem Fahrrad transportieren? Klar, das geht. Allerdings sollte das Rad geschoben werden – denn wer beispielsweise den Baum mit einer Hand hält und mit der anderen lenkt, gefährdet die Fahrsicherheit. Wird während des Transportes aber doch gefahren, ist darauf zu achten, dass der Baum möglichst eng am Fahrrad anliegt und so befestigt ist, dass er nicht verrutschen kann. Das dient nicht nur der Sicherheit anderer Verkehrsteilnehmer, sondern auch der eigenen. Stürze mit dem Fahrrad, weil beispielsweise einer der Äste in die Speichen gerät, können böse enden. Das gilt übrigens auch für Mofas.

Lastenräder sind beim Baumtransport ähnlich wie Autos zu sehen. Sie gelten als Fahrzeuge, ragt der Baum mehr als einen Meter hinter die Rückstrahler des Lastenrads hinaus, muss er entsprechend gekennzeichnet werden. Überhänge bis zu 1,50 Meter sind erlaubt, bei Beförderungen über eine Wegstrecke von bis zu 100 Kilometern sind bis zu drei Meter Überhang zu-

lässig. Am Tage muss ab einem Meter Überhang eine rote Kennzeichnung beispielsweise mit einer Fahne erfolgen, bei Dunkelheit oder schlechter Sicht mit einer roten Leuchte.

Auf dem E-Scooter selbst dürfen hingegen keine Gegenstände transportiert werden. Darauf weist der ADAC hin. Auch Anhänger sind nicht gestattet. Bei größeren Weihnachtsbäumen rät der ADAC generell vom Transport per Fahrrad oder E-Scooter ab.

Wohin mit dem Baum im Auto? Und was ist für einen sicheren Transport auf vier Rädern zu beachten? Transportiert werden kann der Baum – je nach Größe – im Kofferraum, im Fahrgastraum oder auf dem Dach. Grundsätzlich gilt bei allen drei Varianten: Den Baum gegen Verrutschen sichern, am besten mit Spanngurten. Die verhindern auch, dass der Baum bei einer Vollbremsung zum Geschoss wird und Schäden anrichtet, wenn er den Fahrer im Rücken trifft oder durch die Windschutzscheibe fliegt. Außerdem sollten die Äste zusammengebunden werden, sonst richten sie während der Fahrt möglicherweise Schäden an oder werden selbst beschädigt.

Wird der Baum im Fahrzeug transportiert, hilft eine Decke, Kratzer im Innenraum zu vermeiden. Muss die Heckklappe geöffnet bleiben, muss sie fixiert werden, damit sich während der Fahrt nicht zuschlägt oder sich weiter öffnet. Der Baum muss insgesamt so im Fahrzeug untergebracht werden, dass die Sicht des Fahrers nicht beeinträchtigt wird.

Ragt der Baum mehr als einen Meter aus dem Kofferraum hi-

naus, muss er gekennzeichnet werden. Überhänge bis zu 1,50 Meter sind erlaubt, bei Beförderungen über eine Wegstrecke von bis zu 100 Kilometern sind bis zu drei Meter Überhang zulässig. Am Tage muss ab einem Meter Überhang eine rote Kennzeichnung beispielsweise mit einer Fahne erfolgen, bei Dunkelheit oder schlechter Sicht mit einer roten Leuchte.

Die Kennzeichnungspflicht gilt übrigens auch für den Transport auf dem Autodach. Hier sollte die Stammseite nach vorne zeigen, um den Luftwiderstand zu reduzieren. Der Baum darf vorne nicht über das Fahrzeug hinausragen. Ragt der Baum seitlich über das Fahrzeug hinaus, ist zu beachten, dass die Gesamtbreite von Auto und Ladung nicht mehr als die gesetzlich zulässigen 2,55 Meter beträgt.

Vor einem Transport mit einem Anhänger – für den übrigens die gleichen Regeln gelten wie beim Transport mit einem Auto – ist zusätzlich zu prüfen, ob der erforderliche Führerschein vorhanden ist und ob Auto und Anhänger für das Ladungsgewicht zugelassen sind.

Christoph Nowak, Pressesprecher der Gifhorer Polizei rät: „Beim Weihnachtsbaumtransport gelten die gleichen Regeln wie beim Transport von Möbelstücken. Ladungssicherheit, gute Sicht, Fahrsicherheit, sichtbare Kennzeichnung sind die wichtigsten Punkte.“ Wer gegen diese Regeln verstößt, muss mit Bußgeldern rechnen, eventuell auch mit Punkten in Flensburg bis hin zu Schadensersatzforderungen, falls etwas passiert.





© Matthias Leitzke

Die zweite Folge

Gipfeltreffer ist online!

In der neuen Folge des Sportpodcasts diskutieren **Felix Magath** und **Alexandra Popp** über aktuelle Themen aus der Welt des Sports.



Ab sofort auf www.waz-online.de/gipfeltreffer und auf allen gängigen Podcast-Plattformen.



Powered by  



Viele Regeln: Beim Transport eines Weihnachtsbaumes muss auf einige Dinge geachtet werden.

FOTO: GABORT71/123RF

STELLENANGEBOTE ALLGEMEIN

Dein Job in Gifhorn und Region

lokalboten.de
#1 für Zustelljobs

Freie Stellen in

- Leiferde
- Müden
- Parsau
- Caleberlah
- Isenbüttel
- Gifhorn
- VOitze
- WOB Tiergartenbreite

Heute eingestellt,
morgen zugestellt

Egal ob Vollzeit, Teilzeit oder als Minijob.
Wähle aus den besten Zustelljobs
deiner Region den aus,
der zu dir passt!



jetzt.bewerben@lokalboten.de
Hotline: 0800 1234 399
(kostenfrei)

36094601_002425

Wir suchen geringfügige Reinigungskraft (m/w/d) für Gifhorn, Braunschweiger Str., ca. 4,50 Std. wöchentl., Stundenlohn 14,25€. Bewerbung/Info unter ☎039425-3172 ab Montag 9 Uhr

Friseurin in Fallersleben gesucht! Mit Berufserfahrung, teamfähig und in Teilzeit. Bei Interesse bitte melden unter Tel.: 0157 55719951 oder 05362 3522

STELLENANGEBOTE HAUSPERSONAL

Suche Putzfrau in Vorsfelde, wöchentlich. ☎0157-52743032

STELLENGESUCHE HAUSPERSONAL

Su. eine Putzstelle, in Gifhorn Gamsen o. Kirchdorf, ☎05371-687838

MINIJOBS ANGEBOTE

Suchen Fahrer für Kurierdienste FS Kl. B, in Wolfsburg u. Umgebung. Festeinstellung od. Minijob auf 556€ Basis mögl. 13€/h, Kontakt Express-Kurierdienst Streibel ☎ 0176 69719003

Reinigungskraft m/w/d für Schulreinigung in Meinersen gesucht. AZ: Montag – Freitag ab 16:00 Uhr, Minijob Tel. Bewerbung: ☎ 0172/5464161 Hans Schulz Gebäudereinigung GmbH

STELLENGESUCHE ALLGEMEIN

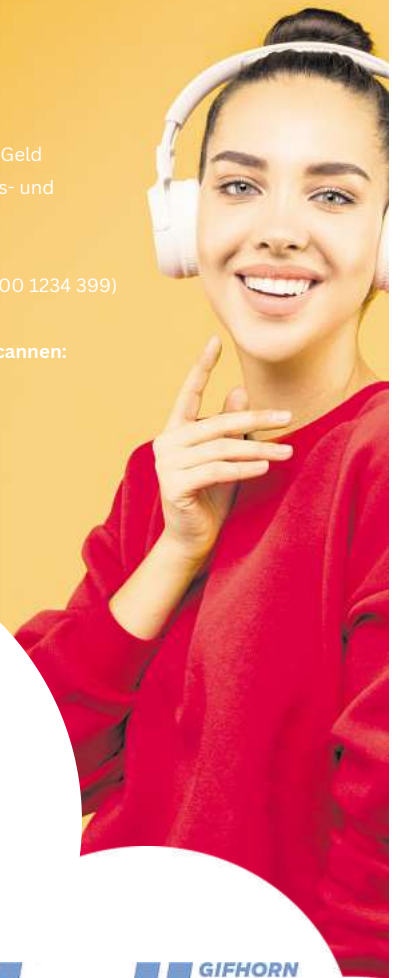
Fliesenleger sucht Arbeit. ☎ 0160/ 977 39 654

Schülerjob gesucht?

Jetzt Zeitungen austragen und Geld verdienen bei der WM Vertriebs- und Werbeservice GmbH

Einfach online, telefonisch (0800 1234 399) oder über WhatsApp

bewerben und den QR-Code scannen:



Freie Gebiete:

- Grußendorf
- Wasbüttel
- Adenbüttel
- Meinersen
- Seershausen
- Müden

hallo GIFHORN
wochenende

36087901_002425



TEILEN
OHNE
ZERREISSEN

ZEITUNG, WO DU WILLST.

Unser E-Paper direkt im Web oder als App.
abo.WAZ-online.de/vorteile



Aller-Zeitung
Wolfsburger Allgemeine



▶ HANDWERKER

Üner Putz und Fliesen GmbH
seit 29 Jahren

Putzarbeiten aller Art,
Sanierungsputz u. Reparaturarbeiten,
kleine Rigips- und Fugarbeiten

☎ 0175/2127702
info@uener-putz.de

Hilfe im Garten und rund ums Haus.
☎(0176) 70782356

Der Handwerker für alle Fälle, der auch für "Kleinkram kommt!"
☎(0160) 96333244 gewerblich

Erfahrenes Dachdeckerteam macht Rinne, Flachdach, Terrassendach, Schiefer, Carport, gern auch kleine Reparaturen. ☎(0176) 70179407

▶ BADSANIERUNG

M&A Haustechnik GmbH

Badsanierung mit Fliesen Sanitär und Heizung von Profis zum Festpreis!

0176/72602141 oder
05371/6721245

▶ DACHDECKER

Dachdeckermeister, T. Müller Dachreparaturen, Dachrinnen, Flachdachabdichtungen, Wohnraumdachfenster u. Sturmschäden. Meinersen (05372) 6709

Dachrinnenreinigung, Dachreparatur, Flachdach. Termine frei.
Hr. Weiß ☎ (01 57) 56 47 82 48

▶ ENTRÜMPELUNG

BBB Entrümpelungen

Alles aus einer Hand, innerhalb 24 Std., Nachlassräumungen mit Anrechnung, Entrümpelungen jeder Art auch Extremfälle mit Grundreinigung, Tapeten und Bodenbelagsentfernung, Renovierungsarbeiten zu Sonderpreisen.

Telefon (05 31) 2 50 89 00
oder 01 60 / 6 45 91 41
BBBbuesing@gmx.de
Inh. U. Büsing

Kostenlose Entrümpelungen und Haushaltsauflösungen bei Wiederverwendung, ☎ (0174) 2978098

TOP-Clean GmbH: Haushaltsauflösungen /Entrümpelungen, Dienstleistungen jegl. Art auf Anfrage ☎ (05361) 291824 ✉ info@top-clean.org

PIT Inh. Ingo Pütz
Hasselbachstr. 20
38446 Wolfsburg

- Haushaltsauflösungen
- Entrümpelungen
- Trödel-Ankauf aller Art

WOB 0 53 65 - 94 14 54
Mobil 01 75 - 819 36 81

Haushaltsauflösungen, Entrümpelungen seriös u. pietätvoll
☎(0160) 96333244 gewerblich

▶ ELEKTRIKER

Bin gelernter Elektriker und repariere alle Haus-, Gartenelektrik und Leitungen ☎ (0177) 4030444

▶ GÄRTNER

Gartenbaufachbetrieb AGIRMAN

Seit über 26 Jahren alles rund ums Haus von A-Z. Kostenl. Voranschlag vor Ort.
Tel. 0170 - 8 34 70 11

Wir pflegen Ihren Garten, ob einmalig, wöchentlich, monatlich oder als Jahrespflege. Hacken, mähen, vertikutieren, schneiden, pflanzen, graben, spritzen, düngen und säen usw. Schnell, sauber und fachgerecht. Fa. L. Bittner, Gärtnermeister, Gartengestaltung und Landschaftsbau ☎(0 53 63) 9 89 80

Wuzelfräsen: Fräse Ihre Baumwurzeln fachgerecht heraus.
K-H Dannheim ☎ (0 53 71) 73 584

Gärtner su. Arbeit, Gartenpflege, Heckenschnitt, Baumfällung, usw. Biete auch preiswerte Entrümpelungen u. Haushaltsaufl. an. (01 57) 78 79 23 97

Pflege Ihren Garten, Hecke u. Bäume schneiden, Rollrasen (0177) 4030444

Containerdienst: Container 2m³ bis 40 m³ für Entsorgung von verschiedenen Materialien. K-H Dannheim ☎(0 53 71) 73 584

Gartenbau-Köppen.de
☎(0171) 6035547 + 05371/72984
Hofeinfahrten, Wege- u. Terrassenbau, Granit- u. Mauerbau, Rasensanierung, Rollrasen, Grundstückspflege, Baumfällung, Erd-u. Baggararbeit, Zaunbau
Unser Angebot ist Geld wert!

Im Gartenbereich übernehmen wir die Ausführung sämtlicher Naturstein- und Pflasterarbeiten sowie den Bau von Trockenmauern und Zäunen.
Fa. L. Bittner, Gärtnermeister, Gartengestaltung und Landschaftsbau ☎ (0 53 63) 9 89 80

Baum-, Strauch- u. Heckenschnitt sowie Baumfällung und Rodung jeglicher Art führt aus: Fa. L. Bittner, Gärtnermeister, Gartengestaltung und Landschaftsbau ☎ (0 53 63) 9 89 80

Sie wollen Ihren Garten um- o. neu gestalten? Dazu individuelle Beratung, Planung u. Ausführung. Außerdem fachgerechte Teich- u. Rasenanlagen sowie Pflegearbeiten jeglicher Art führt aus: L. Bittner Gartengestaltung und Landschaftsbau ☎ (0 53 63) 9 89 80

BIRGIN GaLaBau Pflasterarbeiten, Gartengestaltung, Rasenanlagen, Zäune, uvm. ☎ 0176 23678008

▶ GEBÄUDE- & FENSTERREINIGUNG

TOP-Clean GmbH: Reinigen Ihrer Glasanlagen- z.B. Fenster/ Wintergärten/Vordächer für gewerbliche sowie private Haushalte ☎(05361) 291824 ✉ info@top-clean.org

Tokaruk Glas-Fensterreinig. Gardinenreinigung ☎ (05361) 1810211

▶ MALER / TAPEZIERER

Zimmer tapezieren ab 100,-€, Beratung u. Besichtigung kostenlos! + Wochenend-Service! ☎(0176) 61531056 o. ☎05371/6723367 gew.

Anstrich und Tapezierarbeiten führt aus: ☎ (01 71) 9 93 81 58 gew.

Maler / Tapezierer hat noch Termine frei, in WOB ☎ (01577) 2310432

▶ MAURER

Maurermeister übernimmt kl. Maurer- und Putzarbeiten sowie nachträglich Fassadendämmung, Terr.- u. Pflasterarbeiten ☎(05833) 9555115 oder 0170/5412865

▶ MÖBELTRANSPORTE

PLATE UMZÜGE

Kein Umzug ohne unser Angebot!

Porschestr. 4 · 38112 Braunschweig
Tel.: +49 531 / 4 00 666
info@plate-umzuege.de

C&K Umzugsservice, Umzüge, Entrümpelungen, Renov., Möbelsmontagen, Lagerung ☎ (05 31) 38 91 23 55

▶ HANDWERKSARBEIT ZU VERGEBEN

Kindermann Gartenpflege
Strauch- und Heckenschnitt, Baumschnitt und Fällung, Rodungen, Pflasterarbeiten, Zaunbau, Gartengestaltung uvm. Rufen Sie jederzeit an.
☎Tel. 0152 53 35 18 25

Gartenpflege Metzner - Gartenpflege, Hecken- & Strauchschnitt. Zuverlässig, sauber, fair. Heckenschnitt ab 10€/lfd. Meter. Unverbindliches Angebot: ☎ 0179 6046926

▶ IMMOBILIENMARKT ANGEBOTE

7 Zimmer | 157 m² | 249.900,- €



Festpreis Impuls 157
Wärmepumpe, Sicherheitsfenster 3-fach verglast, Rollläden, Gästezimmer im EG, inkl. Ausbaureserve, Drempel 1,31 m
☎ 0531/877040
Westermann Massivhaus GmbH, 38122 B5, Steinberganger 2

▶ IMMOBILIENMARKT GESUCHE

Sie suchen einen guten Makler? Wir verstehen unsere Arbeit. Das können wir Ihnen nach über 25-jähriger Erfahrung stolz zusichern. Für eine kostenlose Kurzbewertung rufen Sie uns an:

INAN-IMMOBILIEN SÜDSTR. 2, - HELMSTEDT
TEL.: 05351-42073

Suche Haus zum Kauf

auch sanierungsbedürftig und älter oder zum abreißen ☎ 0176/86099868

▶ MEHRFAMILIENHÄUSER

Bauunternehmer sucht
Mehrfamilienhaus oder Wohnungspaket, mit Leerstand oder vermietet. Provisionsfrei für den Verkäufer. 05361-6542969, ella-henke-immobilien.de

▶ EIN- & ZWEIFAMILIENHÄUSER

Haus in WOB gesucht...
Gepfl. Haus oder Haushälfte min mind. 4 Zi von Familie aus Stuttgart gesucht. Budget bis ca. 480.000,-. 05361-6542969, ella-henke-immobilien.de

Bis ca 500.000,- gesucht

Familie aus Hannover sucht gepfl., gut ausgestattetes Haus mit Garten und gern Keller im Landkreis GF. 05361-6542969, ella-henke-immobilien.de

Gesucht im Raum Meine

Gepfl. Haus oder Haushälfte mit mind. 4-5 Zimmern bis spät. März 2026 von solventer Familie gesucht. 05361-6542969, ella-henke-immobilien.de

Osloß/Weyhausen gesu.

Akademikerpaar mit Sohn sucht EFH ab 120m² Wfl. nahe den Eltern mit gepfl. Garten und gern Garage. 05361-6542969, ella-henke-immobilien.de

Wohnung zu klein ...

Mediz. Fachgestellte u. Chemielaborant erwarten Nachwuchs u. su. EFH, DHH od. RH ab 4 Zi in GF + 10 km. 05361-6542969, ella-henke-immobilien.de

Fachwerk gesucht

Freundl. Familie aus GF sucht Fachwerkhaus m. Garten und guter Bausubstanz in netter Nachbarschaft. 05361-6542969, ella-henke-immobilien.de

Gesucht in Fallersleben

Paar, Ende 30, sucht Haus, DHH oder RH ab 100m² mit Garten im Westen von WOB, ggf. auch in Calberlah. 05361-6542969, ella-henke-immobilien.de

▶ EIGENTUMSWOHNUNGEN

2-3 Zimmer in GF gesu.
Ehepaar sucht nach Hausverkauf helle Eigentumswohnung mit Balkon und Kellerraum in gepfl. Wohnhaus. 05172-9644911, ella-henke-immobilien.de

Ab 3 Zimmern gesucht

Großzüg. Eigentumswohnung in WOB mit 3-4 Zi und Balkon von IT-Beraterin und ihrem Mann gesucht. 05172-9644911, ella-henke-immobilien.de

▶ BAUGRUNDSTÜCKE

SUCHE Baumöglichkeit ab 400 m², Abschnitt vom Garten, Abriss, 2. Reihe, Resthof o.ä. ☎ 0176/15416372

▶ WOHNUNGSMARKT VERMIETUNGEN

3 Zi.-Whg. zu verm. á 66 und 90m² in Hankensbüttel ☎0176/24341080

▶ 1-ZIMMERWOHNUNGEN

1 Zi.-Whg. mit Terr., WC u. Du., möbl., Einstellplatz, in Reisingen, 320,-€ WM ☎ 0176/78232094

▶ 3-ZIMMERWOHNUNGEN

Calberlah, 3 Zi.-DG-Whg., 75m², Kü., Bad, KM 488€ + 160€ NK, zum 1.3.26 oder nach Absprache ☎ 0162-3568070

▶ GARAGE

Stellplätze zu vermieten in Tiddische, für Wohnmobile, Autos, etc. Monatliche Miete zwischen 50 & 100 €, Mindestmietdauer 6 Monate.
☎ 01511 22 48 388

Garage zu vermieten in Gifhorn, Gladiolenweg, 60€ ☎0174 20 875 11

hallo wochenende

erscheint jeden Sonnabend/Sonntag

Verlag: Madsack Medien Ostniedersachsen GmbH & Co. KG
31224 Peine, Werderstraße 49
Internet:
www.hallogifhorn.de, www.hallowob.de

Geschäftsführer:
Carsten Winkler, Lars Rehmann
Redaktionsleitung: Melanie Stallmann

Redaktion Gifhorn:
38518 Gifhorn, Michael-Claire-Str. 3
E-Mail: redaktion@hallogifhorn.de

Redaktion Wolfsburg:
38440 Wolfsburg, Porschestraße 74
E-Mail: redaktion@hallowob.de

Anzeigen-Annahme
hallo Gifhorn und hallo Wolfsburg
Tel. (08 00) 1234-906
*kostenlose Servicenummer
Verantwortlich für den Anzeigenteil:
Carsten Winkler

Vertrieb:
Verlagshaus Werderstraße 49, 31224 Peine (08 00) 1234-909
E-Mail Gifhorn: vertrieb@hallogifhorn.de
E-Mail Wolfsburg: vertrieb@hallowolfsburg.de

Verbreitete Auflage:
in Q3/2025
hallo Gifhorn 48.135 Exemplare
hallo Wolfsburg 79.787 Exemplare

Druck:
Druckzentrum Niedersachsen
Gutenbergstraße 1, 31552 Rodenberg
Gültige Preisliste im Internet:
www.waz.mediatdaten.online/anzeigenblaetter

Erfüllungsort und Gerichtsstand ist für das Mahnverfahren und im Verkehr zu Vollkaufleuten Hannover.

Leserbriefe: Anonyme Zuschriften werden nicht veröffentlicht. Jeder Leserbrief muss mit voller Adresse versehen und vom Einsender unterschrieben sein. Die Redaktion behält sich Kürzungen unter Berücksichtigung der presserechtlichen Verantwortung vor. Für unverlangt eingesandte Manuskripte wird keine Gewähr übernommen. Rücksendungen nur, wenn Porto beiliegt.



Bundesverband Deutscher Anzeigenblätter

Falls Sie dieses Produkt nicht mehr erhalten möchten, bitten wir Sie, einen Werbebotschaftaufkleber mit dem Zusatzhinweis "bitte keine kostenlosen Zeitungen an Ihrem Briefkasten anzubringen. Weitere Informationen finden Sie auf dem Verbraucherportal www.werbung-im-Briefkasten.de"

Mein Testament für das Deutsche Krebsforschungszentrum. Denn ich möchte etwas hinterlassen.

www.dkfz.de/testament



DEUTSCHES KREBSFORSCHUNGSZENTRUM IN DER HELMHOLTZ-GEMEINSCHAFT

▶ **VERKAUF PKW**

▶ **CITROEN**

Citroen C1 1,0, Bestzustand, TÜV + Insp. neu, wenig km, Allwetterreifen, Extras, nur 2.900€ VB, 0152-11545982

▶ **ANKAUF PKW**

Unfall + Totalschäden – Gebrauchtwagen –
VW, Audi, Opel, Ford, MB, Japaner, Skoda, Busse usw., Bj. 2002 – 2025
ZAHLE HÖCHSTPREISE
☎ (05365) 88 66 F. H. Autohandel

33103202_002424

Kaufe PKW, LKW, Wohnmobile, auch Unfall
E-Mail: hirsch-rudolf@web.de
Tel. 0171-777742

3231501_002424

Schrottfahrzeuge aller Art, Ankauf und Abholung, Auto Püschel ☎(0800) 5890570

PKW gesucht, auch mit Mängeln. Alles anbieten. ☎ 0172 8415509 auch So.

Älterer Mercedes ges.!
gesucht wird ein älterer Mercedes auch zum Herrichten
☎ 05172 - 9667116

▶ **AUTOZUBEHÖR VERKAUF**

4 neue Ganzjahresreifen
"Continental" 185/65 R 15 88 T; in Garage gelagert; DOT 2523; VB 280 €!
Grußendorf ☎ 05304/932492 ("AB")

▶ **KRAFTRÄDER**

▶ **VERKAUF KRAFTRÄDER**

Verkaufe Vespa Roller 125 GTO, Typ M31, 11.000 km gelaufen, gepflegt, VB, ☎ 05833-1835

▶ **MOTORROLLER**



Bei Ihrem Vertragshändler
Küttner · Gifhorn
Schillerplatz 7 · Telefon (0 53 71) 43 44
www.kuettner24.de

20696001_002425

▶ **ANKAUF KRAFTRÄDER**

Motorrad - Ankauf ☎(05308)5109017
Abholung & Barzahlung

▶ **CAMPINGFAHRZEUGE ANKAUF**

Wir kaufen Wohnmobile & Wohnwagen (03944) 36160 www.wm-aw.de, Firma

▶ **VERKAUF ALLGEMEIN**

Zäune und Tore aus Polen.
- feuerverzinkt & pulverbeschichtet. Schmiedeeisen, Doppelstabmattenzäune, E-Antriebe u.v.m.
Günstige Preise. Kostenlose Beratung & Vermessung vor Ort.
Firma Goldhammer ☎ 015251522210
www.goldhammer-zaune.eu

35480701_002425

POLSTERMÖBEL VOLLREINIGUNG
• Aufarbeitung
• Reparaturen
Fa. Reinecke: Vorsfelde 05363-2499

30808301_002424

Gr. Bäume, kleine, krumme, schräge, riesen, trockene Bäume, Heckenschnitt. Sturmschäden mit Entsorgung.
☎ (0171) 4136625

Verk. Brennholz u. Kaminholz, abgelagert, frei Haus ☎ (0 58 33) 1835

Kaminholz/Buche 28cm abgel.
Tel. 0171-4136625

Kaminholz frei Haus (0170) 1045267

Verk. Brennholz in 3m Längen, Anfuhr mögl. ☎ (0176) 61 92 76 74

Kaminholz Buche abgelagert, 5 Kartons a 25 Kg. für 135 € und 15 € Lieferung Tel.: 0171-4136625

▶ **ALLGEMEIN ANKAUF**

kult-und-krempel.de
Haushaltsräumen Schmuckankauf
Antikhandel
0160 7495050

30809101_002424

Kaufe Bücher aus allen Bereichen, T. Ehbrecht, ☎ (05149) 8608

Suche ständig für sozialschwache Menschen: Geschirr, Deko, Möbel, Elektroartikel usw. Nehmen alles, hole sofort kostenlos ab. Wir führen auch Haushaltsauflösungen und Entrümpelungen durch. ☎ (0173) 6179306

Goldankauf
in Gifhorn
„Fotostudio Mauersberger“, Steinweg 60
Sofort Bargeld für Zahngold, Schmuck, Ringe Münzen
in Zusammenarbeit mit
NEW ICE Deutschland GmbH
45 Jahre Goldankauf
Bitte Ausweis mitbringen

8895301_002425

Ihr Anruf ist Geld wert! Kaufe Nähmasch., altes Spielzeug, Rohbernstein, Schmuck, Münzen, Bücher, Handtaschen, Abendgarderobe, Teppiche, Musikinstrumente, Porzellan, Puppen, Gobelbilder, LPs, Militaria 1 + 2. WK, Silberbesteck (auch versilbert 90iger), Zinn, Zahle sofort u. bar.
BS ☎(0152) 15790993

Paul Kauft: Nachlässe aller Art + Jagd & Militaria ☎ 015213447382

Sammlegemeinschaft kauft Münz- und Briefmarken-Sammlungen ob Groß oder Klein, ob DM oder € Ausgaben. Ich komme zu Ihnen ☎ 0174 184 3026

Möbel Kameras Teppich Hausrat usw. Kaufe Möbel Hausrat aus Omas Zeiten, Nähmaschine Musikinstrumente, Akkordeon, Trompete Gitarre usw. Teppiche Geschirr alten Schmuck Silberbesteck Uhren Ansichtskarten alte Fotoalben Ferngläser Fotoapparate Kameras und Zubehör. Spielzeug. Alle Gesuche auch alt und defekt. Tel. 0179/1698142

▶ **BASTELN, HEIMWERKER, MODELLBAU ANKAUF**

Modellbahner suchen Eisenbahn & Zubehör. Anlage oder Sammlung. Auch Modellfahrzeuge usw. 0175-777 44 99

Modelleisenbahn aller Art von Sammler gesucht 0157/58919194

▶ **FÜR DEN SAMMLER ANKAUF**

Suche Modellautos aus dem VW-Werk. Suche aber auch andere Modelle Herpa, Brekina, Schabak, Minichamps usw. auch große Sammlung. ☎ 05361/55465

▶ **ANTIQUITÄTEN VERKAUF**

Antik Galerie Braunschweig, www.biedermeier.co

▶ **TIERMARKT VERKAUF**

Zwergschnauzer-Welpen
☎ 05159/969045

▶ **BEKANNTSCHAFTEN ALLGEMEIN**

Hallo Alleinstehende, Männer und Frauen. Wir wandern, tanzen, klönen, lachen (u.v.m.) Wer hat Lust hier mitzumachen? Info: FFR 05371-51755

▶ **BEKANNTSCHAFTS-VERMITTLUNG**

Hausfrau (34) privat! ☎0174/5120997

Gerda (67) privat! 0162 358 9010

▶ **KONTAKTANZEIGEN**

Neu, 50 J., ☎ (0152) 23034716 GF

▶ **VERSCHIEDENES**

Su. den ehrlichen Finder von einem blauen Perlarmband (Lapeclazulli) am 24.11. in WOB verloren, ein Geschenk von meinem verstorben Sohn. Finderlohn! Bitte melden unter ☎01512-6940377

▶ **FERIENWOHNUNGEN & -HÄUSER**

Ostseeheilbad Zingst, Komfort FeWo
☎ 038232/80341, www.luetten-kuli.de

▶ **UNTERRICHT ANGEBOTE**

Ing. gibt Nachh. in Mathe, Physik, Chemie, 15,-/Std ☎ (05363) 74222



Deutsche Umwelthilfe
50 Jahre Wir setzen Umweltschutz durch
Mach es wie Bianca und Bjarne. Mach mit.
Für uns alle!
www.duh.de/50jahre




VITALITÄT IN DER DUNKLEN JAHRESZEIT



fit2go HERBST & WINTER 2025/2026
EINFACH DEN QR-CODE SCANNEN



PAZ AZ WAZ **hallo** wochenende **HANSEFIT** Part of the **epossi** Group.

32242201_002425

Kreismusikschule Gifhorn: Neue Leiterin stellt sich vor

Viel Programm schon in den ersten Wochen - **Kommunikationstag für Anfang 2026** geplant

VON DENNIS NOBBE

Gifhorn. Katrin Heidenreich hat die Leitung der Kreismusikschule Gifhorn übernommen. Dabei ist ihr neues Büro in Gifhorn gar nicht allzu weit von ihrer alten Wirkungsstätte entfernt: Mehr als 20 Jahre lang war die diplomierte Musikpädagogin in der städtischen Musikschule Wolfsburg tätig, die letzten drei Jahre als stellvertretende Schulleiterin.

Die Region und das Metier sind der 49-Jährigen also bestens vertraut. Das freut besonders Britta Sytnik, Geschäftsführerin der gemeinnützigen Bildungs- und Kultur GmbH des Landkreises Gifhorn, zu der auch die Kreismusikschule gehört. „Wir hatten ein interessantes Bewerberfeld aus ganz Deutschland. Dass sich Frau Heidenreich in einem mehrstufigen Auswahlverfahren bis in den Aufsichtsrat nicht nur mit ihrer fachlichen

Expertise bestens empfohlen hat, sondern auch hier vor Ort schon exzellent vernetzt ist, ist für unsere Kreismusikschule und für unseren Landkreis ein echter Glücksfall“, sagt Sytnik.

Herbstkonzert zum Start

Auch Katrin Heidenreich weiß die kurzen Wege zu schätzen. Mehr würden sie aber die Aufgaben begeistern, die sie in verantwortlicher Position gestalten dürfe. Damit ging es gleich am ersten Tag los: Die Kreismusikschule hatte zum Herbstkonzert eingeladen, Heidenreich durfte sich also gleich einem großen Publikum vorstellen. „Das war wirklich ein besonderer Start und ein ganz tolles erstes Zeichen von dem unglaublich engagierten Mitarbeiterteam, das mich mit offenen Armen und viel guter Laune empfangen hat“, sagt die gebürtige Dresdnerin.

In den ersten vier Wochen seit



Die neue Chefin ist da: Die neue Kreismusikschulleiterin Katrin Heidenreich (r.) mit der Geschäftsführerin Britta Sytnik.

FOTO: GEMEINNÜTZIGE BILDUNGS- UND KULTUR GMBH DES LANDKREISES GIFHORN

ihrem Arbeitsantritt ging es munter weiter mit einem Tag der offenen Tür, einem Kindermusical in St. Altfried, ersten Hospitationen und vielen Gesprächen mit den neuen Mitarbeitenden.

Daneben ist Heidenreich selbst künstlerisch in unterschiedlichen Ensembles aktiv, in denen sie Folk-Blasinstrumente wie Gemshorn und Dudelsack, vor allem aber Block- und Travers-

flöte spielt. Aktion und Kommunikation würden Heidenreich besonders am Herzen liegen, sagt sie: „Ich möchte jetzt schnell alle kennenlernen und besonders den fachlichen Austausch innerhalb des Kollegiums stärken.“

Kommunikationstag in 2026

Dafür plane sie einen Kommunikationstag am Anfang des kommenden Jahres. Die aktive Lust am Umsetzen vieler Ideen schätzt auch Britta Sytnik: „In unserer Kreismusikschule gibt es so viele Ideen für neue Angebote, so viele bestens ausgebildete Lehrkräfte und so viele Schülerinnen und Schüler, die begeistert zu uns in den Unterricht kommen. Da sind die frischen Impulse von Frau Heidenreich eine wertvolle Bereicherung, die bei uns auf ganz fruchtbaren Boden fallen. Wir freuen uns auf die Zusammenarbeit.“

Tagespflege Am Campus: Zeitungslesen gehört dazu!

Die Lektüre der „hallo Gifhorn“ ist aus dem Alltag in der Tagespflege Am Campus nicht wegzudenken.

Ob gemeinsam beim Frühstück oder entspannt auf dem Sofa – unsere Gäste bleiben informiert, tauschen Erinnerungen aus und kommen ins Gespräch. Das tägliche Zeitungslesen sorgt so für schöne und verbindende Momente.

Unsere Tagespflege Am Campus in Gifhorn auf dem Gelände des Christinenstifts bietet älteren Menschen tagsüber professionelle, liebevolle Betreuung – dienstags bis samstags von 11 bis 19 Uhr.

Neben gemeinsamen Mahlzeiten erwarten Sie abwechslungsreiche Angebote wie Zeitungsstunden, Gymnastik, kreative Aktivitäten und Musik. Helle Räume, eine große Wohnküche und eine sonnige Terrasse schaffen eine gemütliche Atmosphäre.

Unsere flexiblen Betreuungszeiten und der praktische Hol- und Bringdienst entlasten Angehörige. Die Kosten werden je nach Pflegegrad von der Pflegekasse übernommen.

Informieren Sie sich jetzt –
wir haben aktuell noch freie Plätze!

Gemeinsam
Schönes erleben!



Tagespflege Am Campus - Christinenstift-Gelände -

- Moderne, großzügige Räume & Terrasse
- Dienstags bis samstags von 11 bis 19 Uhr
- Aktives Wochenprogramm & liebevolle Betreuung
- Hol- und Bringdienst (auch Rollstuhltransport)
- Pflegekassen übernehmen Kosten

Wir beraten Sie gern!

Telefon: 05371 722-900

E-Mail: diak-tagespflege-am-campus@dachstiftung-diakonie.de



Diakonische
Altenhilfe
Kästorf

Im Verbund der
Dachstiftung
Diakonie