

# Autobahnzufahrt Peine-Ost: Darum ist die Zubringerspur teilweise gesperrt

Vermutung: Die **Unfälle im Kreuzungsbereich** könnten mit der Länge des Zubringers in Verbindung stehen

VON KERSTIN WOSNITZA

**Peine.** Wer aus Richtung Essinghausen kommend an der Autobahnzufahrt Peine-Ost nach Berlin auf die Autobahn 2 fahren möchte, muss eine Reihe Warnbaken passieren, bis er schließlich auf die entsprechende Fahrspur gelangen kann. Ein Grund dafür ist auf den ersten Blick nicht ersichtlich, nach Monaten der Sperrung wächst allerdings inzwischen der Löwenzahn und anderes Grünzeug durch den Asphalt. Die PAZ hat bei der zuständigen Autobahn GmbH des Bundes nachgefragt, was es mit der Absperrung auf sich hat.

„Im Rahmen der Unfallkommission 2021 wurde erkannt, dass es am Ostteil der Anschlussstelle Peine beim Abbiegen auf den Zubringer der A2 aus Richtung Stedderdorf kommend eine auffällige Häufung von Verkehrsunfällen gibt“, teilt Mirko Bertram von der Autobahn GmbH mit. In den meisten Fällen würden die Linksabbiegeenden die vorfahrtsberechtigten, aus Richtung Essinghausen kommenden Geradeausfahrenden übersehen. „Als Ursache dafür wurde die lange, freie Rechtsabbiegespur vermutet, die den Verkehrsteilnehmenden aus Richtung Essinghausen die Auffahrt auf die A2 ermöglicht“, sagt Bertram.

Um diese Vermutung zu bestätigen, sei die Abbiegespur durch die Baken baulich verkürzt worden. Ziel sei es gewesen, das „schnelle“ Abbiegen zu unterbrechen und durch den Abbremsvorgang zu verlangsamen, um so die Sichtverhältnisse zu verbessern. „Leider kann durch diese Maßnahme bislang keine deutliche Veränderung der Situation beobachtet werden“, teilt Bertram mit. Deshalb seien aktuell in Absprache mit der Polizei sowie bei der nächsten Unfallkommission weitere Schritte in Planung.

Hintergrund: Die Arbeit der Unfallkommissionen der Versicherer (GDV) ist ein wesentlicher Bestandteil der Gesamtkonzeption zur Verbesserung der Verkehrssicherheit in Deutschland. Die Kommissionen haben bundesweit die Aufgabe, Unfallhäufungen zu erkennen, sie zu bewerten und bauliche oder verkehrsregelnde Aktionen zur Beseitigung zu beschließen. Von der Aufstellung eines Verkehrszeichens über umfangreiche Beschilderungen bis hin zum Umbau einer unfallauffälligen Stelle oder Strecke sind viele Möglichkeiten denkbar. Die Bekämpfung der

Verkehrsunfälle im Zuge der örtlichen Unfalluntersuchung ist die gemeinsame Aufgabe von Polizei, Straßenverkehrs- und

Straßenbaubehörden. „Konsequente Unfallkommissionsarbeit ist eines der wirksamsten Instrumente zur Verbesserung

der Verkehrssicherheit an unfallbelasteten Stellen im Straßennetz“, heißt es auf der Internetseite der GDV.



Peine-Ost: Schon seit längerer Zeit stehen Baken auf dem Autobahn 2-Zubringer in Richtung Berlin. FOTO: RALF BÜCHLER

## Schnelles Netz für Peine, Vöhrum, Telgte und Eixe

### Telekom verlegt Glasfaser – bis Ende 2023 kostenloser Hausanschluss

Der neue Maßstab für digitales Leben und Arbeiten ist Glasfaser. Jederzeit mit Familie und Freunden im Netz verbunden sein, ist heute so selbstverständlich wie nie zuvor. Die Datenmengen steigen und damit auch der Bedarf an leistungsstarken Internet-Verbindungen. Ein Glasfaser-Anschluss gewährleistet dafür die beste Qualität und Stabilität.

#### Schnell – Stabil – Zukunftssicher

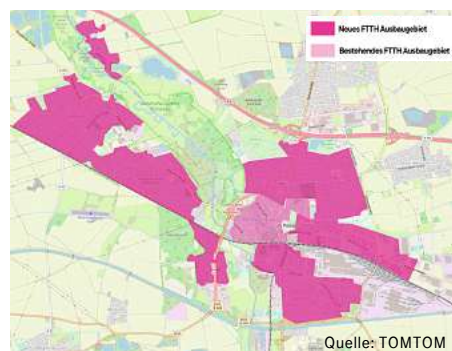
Aktuell startet die Telekom den Ausbau des hochmodernen Glasfaser-Netzes für 15.250 Haushalte und Unternehmen in Peine Mitte, Süd und den Ortsteilen Vöhrum, Telgte und Eixe. Wichtig ist: Die Telekom baut und dies ohne eine Quote an Kundenverträgen. Andere Anbieter haben sich aus dem Gebiet zurückgezogen. Daher die Empfehlung: Jetzt noch Glasfaser bei der Telekom bestellen. Der Glasfaser-Anschluss bringt Sie in Lichtgeschwindigkeit mit bis zu 1 Gigabit pro Sekunde ins Netz. Dies ermöglicht grenzenloses Surf-Vergnügen, auch parallel auf vielen verschiedenen Geräten, z.B. für

- **Freizeit und Spaß:** Musik- und Videostreaming, digitales Fernsehen und Gaming
- **Home-Office und Home-Schooling:** Videokonferenzen und schneller Zugriff auf Web-basierte Anwendungen
- **Komfort und Sicherheit:** Steuerung von Heizung, Licht und vielem mehr

Auch für Unternehmen ist Glasfaser sehr attraktiv, da Mitarbeiter\*innen, Fahrzeuge und Anwendungen immer stärker miteinander vernetzt werden. Glasfaser bietet für aktuelle und kommende digitale Geschäftsanwendungen genügend Leistungsreserven.

#### Jetzt 799,95€ sparen!

Nur, wer sich bis 31.12.2023 für den Glasfaser-Anschluss entscheidet, spart die einmaligen Anschlusskosten in Höhe von 799,95€.



Das Glasfasergebiet der Telekom in Peine  
27804401\_002623



Für 15.250 Haushalte und Unternehmen baut die Telekom ihr Glasfaser-Netz aus.

Wichtig zu wissen: Sowohl Hauseigentümer\*innen, Verwalter\*innen und auch Mieter\*innen können den Anstoß für den Glasfaser-Anschluss geben. Die Telekom kümmert sich dann in Abstimmung mit den Kund\*innen um die weiteren Schritte, damit der Anschluss reibungslos funktioniert. Das Verlegen der Glasfaser zum Haus ist in der Regel innerhalb eines Tages erledigt.

#### Und so einfach geht's

Eine kurze Online-Abfrage über [telekom.de/glasfaser-peine](https://telekom.de/glasfaser-peine) zeigt, ob Ihre Adresse im Ausbaubereich liegt. Gehört sie dazu, können Sie den Glasfaser-Anschluss bestellen.

Zur Nutzung des Haus-Anschlusses ist außerdem ein Glasfaser-Tarif notwendig. Bestellung ohne Tarife werden aktuell nicht gebaut, da Tarif-Bestellung priorisiert werden. Die Telekom bietet Glasfaser-Tarife in verschiedenen Geschwindigkeiten an. Auch hier profitieren Sie aktuell von attraktiven Sonderkonditionen. Die Glasfaser-Tarife der Telekom unterscheiden sich preislich nicht von den herkömmlichen Internet-Tarifen. Es gilt: gleiche Geschwindigkeit, gleicher Preis. Dabei profitieren Sie mit Glasfaser von einer höheren Stabilität bei der Nutzung Ihres Anschlusses, unabhängig davon, wie viele Nachbarn gerade im Netz unterwegs sind. Zudem können Sie mit dem Glasfaser-Anschluss ganz einfach, Ihren Bedürfnissen ent-

sprechend, höhere Geschwindigkeiten bis zu 1 Gigabit pro Sekunde buchen.

Mit dem kostenfreien Wechsel-Service ist der Wechsel von einem anderen Anbieter zur Telekom sehr einfach möglich. Die Telekom führt die Kündigung beim bisherigen Anbieter durch und stellt Ihren Anschluss zeitgerecht um.

#### Ihr Stadtteil ist noch nicht dabei?

Interessierten, deren Adresse nicht im aktuellen Ausbaubereich liegt, bietet die Telekom über [telekom.de/glasfaser-peine](https://telekom.de/glasfaser-peine) eine kostenfreie und unverbindliche Registrierungsmöglichkeit an. Sobald der Ausbau in Ihrem Adressengebiet geplant ist, werden Sie sofort informiert.

Mit Ihrer Registrierung zeigen Sie den Bedarf nach Glasfaser-Anschlüssen an Ihrem Ort auf und tragen damit zu einer möglichen Priorisierung beim weiteren Ausbau bei.

#### Glasfaser punktet bei Nachhaltigkeit

Die Telekom betreibt ihr Netz mit 100% Strom aus erneuerbaren Energien. Glasfaser ist gemäß einer Studie des Umweltbundesamtes sehr energiesparsam. Je mehr Haushalte und Unternehmen sich für den Glasfaser-Anschluss entscheiden, umso mehr Energie kann in Peine Mitte und Süd eingespart werden.

QR-Code scannen, um weitere Informationen zu erhalten



#### Beratung in der Nähe

Die Telekom berät Sie gerne telefonisch und in den Shops vor Ort zu allen Fragen rund um den Glasfaser-Anschluss.

- **Kostenlos unter**  
**0800 22 66 100** (Privatkunden),  
**0800 33 06709** (Geschäftskunden)

- **Shops:**  
[telekom.de/terminvereinbarung](https://telekom.de/terminvereinbarung)
- **Webseite:**  
[telekom.de/glasfaser-peine](https://telekom.de/glasfaser-peine)



**Erleben,  
was verbindet.**