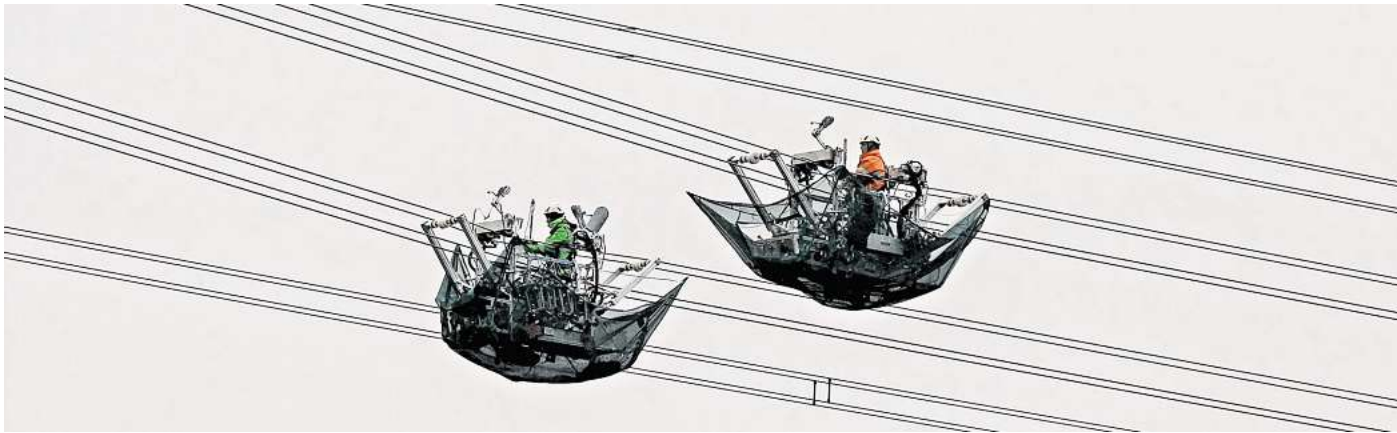


Drahtseilakt an der Hochspannungsleitung

Stromtrasse Wahle-Wolmirstedt: Mit „Leitungsfahrwagen“ installieren Monteure die Abstandshalter



Mithilfe von „Leitungsfahrwagen“ arbeiten Monteure im Kreis Peine an neuen Stromleitungen für das Hochspannungsnetz. FOTO: CHRISTIAN OPEL

VON CHRISTIAN OPEL

Wendeburg. Was schwebt denn da draußen über dem Acker? Anwohner in Wendeburg konnten in den vergangenen Tagen ungewöhnliche Fahrzeuge beobachten, die langsam entlang der Freileitung entlangglitten. Tatsächlich handelt es sich bei der Seilbahn der außergewöhnlichen Art um ein Transportmittel für Monteure, die in luftiger Höhe an neuen Starkstromleitungen arbeiten.

„Es handelt sich um die Montage sogenannter Feldabstandshalter an den bereits ausgetauschten Leiterseilen“, erklärte Andreas Jaeger vom Netzbetreiber Tennet. Die Abstandshalter sollen eine Berührung der einzelnen Leiterseile verhindern. „Diese werden von den Freileitungsmonteuren mittels sogenannter Leitungsfahrwagen an den Seilen montiert, die Fahrwagen laufen auf speziell gesicherten Rollen über das Seil, das aus einem Stahlseil und einem stromleitenden Aluminiummantel besteht“, ergänzte Jaeger.

Durch die Energiewende wachsen der Strombedarf und die Ansprüche an das Leitungsnetz. Mit den neuen Starkstromleitungen will Netzbetreiber Tennet die Leistungsfähigkeit der Stromtrasse „Wahle-Wolmirstedt“ zwischen den niedersächsischen Umspannwerken Wahle, Hattorf und Helmstedt sowie dem Umspannwerk Wolmirstedt in Sachsen-Anhalt erhöhen.

Durch die Hochspannungsleitungen fließt Wechselstrom mit 380.000 Volt. Je höher die Stromstärke, desto mehr erwärmen sich die Kabel. Die neuen Hochtemperaturleiterseile sind robuster und ermöglichen laut Tennet statt einer Stromstärke von bisher 2.748 Ampere den Betrieb mit 4.000 Ampere.

Jeder Mast führe zwei Stromsysteme mit je drei Phasen, ein System auf jeder Mastseite, erklärte Jaeger. Die einzelnen Phasen bestünden nach der Umbeseilung aus vier einzelnen, gebündelten Leiterseilen. Seit Mai 2024 werden die Leiterseile auf einer Mastseite ausgetauscht. „Diese Arbeiten werden im vierten Quartal abgeschlossen sein, um im nächsten Jahr die Leiterseile des zweiten Stromsystems auszutauschen“, so Jaeger weiter.

Der Netzbetreiber Tennet ist für einen 64 Kilometer langen Abschnitt in Niedersachsen bis zur Landesgrenze von Sachsen-Anhalt verantwortlich. Die neue Leitung soll Tennet zufolge im Jahr 2026 in Betrieb genommen werden.

www.clevva.de
AUCH ONLINE!

clevva

VON MÖBEL HEINRICH

DAS PASST DAZU!

je 9.99 13.99*

KISSEN,
ca. 45x45 cm, gefüllt.
0291 0609 00-08

Wohnlandschaft.
Cordbezug + Metallfüße, Stellmaß ca. 177x246 cm.
0096 0006 00

GEMÜTLICH + WEICH

✓ INKLUSIVE RÜCKENKISSEN

✓ LUXUS PER KNOPFDRUCK

✓ ELEKTRISCHER SITZVORSCHUB

Dauertiefpreis

clevva-Preis

999.99 2010,-*

Wohnen kann so einfach sein.

FINANZIERUNG

• 24 Monate Laufzeit

0% ¹⁾

Innerhalb unseres Liefergebietes** bringen wir Ihre Möbel am folgenden Tag (Mo. - Fr.) bis zum gewünschten Aufstellort in Ihrem Zuhause. Vorausgesetzt der Artikel ist am Zentrallager Stadthagen vorrätig und die Lieferung erfolgt durch unsere hausinterne Logistik. Bei Buchung einer Montageleistung verlängert sich die Lieferzeit.

SCHNELL-LIEFERUNG



JETZT NEU! ✓ SCHNELL-LIEFERUNG ✓ JETZT NEU!

**Liefergebiete - Alle Infos unter:

www.clevva.de/
media/wysiwyg/liefergebiete-mh.pdf

Profitieren Sie von unseren

DAUER-TIEFPREISEN:

bis zu **45%** ²⁾

Über 3.000 Artikel dauerhaft reduziert

✓ STADTHAGEN

Direkt an der B65
Dülwaldstraße 1
Tel.: 05721 988149
Mo.-Fr. 10:00-19:00 Uhr
Samstag 10:00-18:00 Uhr

Facebook Instagram @clevva

✓ BAD NENNDORF

Im Hause Möbel Heinrich
Auf dem Wachlande 2
Tel.: 05723 947180
Mo.-Fr. 10:00-19:00 Uhr
Samstag 10:00-18:00 Uhr

✓ LANDESBERGEN

Im Fachmarktzentrum
Brokeloher Str. 8-12
Tel.: 05025 970999-10
Mo.-Fr. 09:00-18:30 Uhr
Samstag 09:00-16:00 Uhr

✓ PEINE

500 m von der A2-Abfahrt
Dieselstr. 4
Tel.: 05171 54597-0
Mo.-Fr. 10:00-19:00 Uhr
Samstag 10:00-18:00 Uhr

clevva
VON MÖBEL HEINRICH

Weitere Infos & Artikel unter: www.clevva.de

Alle Angebote gültig bis zum 18.10.2024 | 1) Finanzierung: Ab einem Einkaufswert von 500,- Euro. Laufzeit der Finanzierung jeweils 24 Monate effektiver Jahreszins 0,0%, keine Gebühren. Weitere Laufzeiten auf Anfrage. Ein Angebot der TARGOBANK AG, Kasernenstr. 10, 40213 Düsseldorf. Bonität vorausgesetzt. Gilt nur für Neuaufträge. | 2) Dauertiefpreis: Bereits im Verkaufspreis berücksichtigt. | Alles Abholpreise. | Ohne Deko. | *) Listenpreis