

# Wird der Trinkwasserschutz untergraben?

Die AG Schacht KONRAD beklagt ein „skandalöses“ Verhalten der beratenden **Entsorgungskommission**

**Salzgitter.** Die Arbeitsgemeinschaft Schacht KONRAD AG, die sich seit Jahrzehnten gegen den Ausbau des einstigen Bergwerks zum Atomendlager stemmt, spricht von einem Skandal. Sie wirft der Entsorgungskommission quasi vor, einem Beratungsorgan des Bundesumweltministeriums, in einer aktuellen Stellungnahme die verschärften Bedingungen für die Trinkwasserqualität zu untergraben. Vielmehr werden häufigen Aktualisierungen des wasserrechtlichen Regelwerks beklagt.

In dem Papier räumt die Kommission ein, dass es „aktuell keine Gebinde gibt, die die Anforderungen aus den derzeit gültigen Endlagerungsbedingungen sowie den gemäß der Gehobenen wasserrechtlichen Erlaubnis (GwE) weiter zu berücksichtigenden Regelwerken vollumfänglich erfüllen und damit im Endlager Konrad eingelagert werden können.“ Aus diesem Umstand folgere das Gremium, dass die häufigen Aktualisierungen des wasserrechtlichen Regelwerks „die Einlagerung von Ab-



Gefahr für das Trinkwasser: Gemessen an den Auflagen, gibt es derzeit wohl kein Gebinde, um Atom-  
müll sicher im Schacht Konrad einzulagern.

FOTO: SZ-PA/RK

fallgebinden in das Endlager Konrad verhindern“, warnt die AG. Dem Ministerium empfehle sie deshalb, die Verschärfungen zum Schutz von Grund- und Trinkwasser, die nach 2011 erlassen worden sind, auf das Atom-  
mülllager Schacht KONRAD einfach gar nicht anzuwenden.

Die AG schlägt Alarm. „Weil eine sichere Zwischenlagerung der strahlenden Abfälle in den

Zwischenlagern laut Entsorgungskommission zu teuer werden würde, soll der Müll bei KONRAD an geltendem Regelwerk und dem Trinkwasserschutz vorbei unter die Erde geschafft werden“, lautet der Vorwurf. „Es kann doch nicht sein, dass ich als Landwirt die aktuellen Grund- und Trinkwasserverordnungen einhalten muss, ein Atom-  
müllendlager aber nicht“,

erklärt Ludwig Wasmus, Vorstand der Arbeitsgemeinschaft Schacht KONRAD. Er nennt es „beeindruckend, wie rücksichtslos bei Schacht KONRAD ein Endlager errichtet werden soll, das weder den aktuellen Anforderungen an eine sichere Endlagerung noch dem aktuellen Grund- und Trinkwasserschutz genügt“.

Umso wichtiger hält Ludwig

Wasmus die Klage für die Aufhebung des Planfeststellungsbeschlusses, die jetzt eingereicht worden ist. „Nur so können wir die nächste atomare Katastrophe nach der ASSE II in der Region verhindern.“ Die Entsorgungskommission schlägt demnach folgenden Trick vor: Die Berechnungen zur Langzeitsicherheit von Schacht KONRAD aus den 1980er Jahren beruhen auf wenigen geologischen Daten und sehr unzureichenden Rechenprogrammen. Dies führe an vielen Stellen zu großen Unsicherheiten über die tatsächlichen Entwicklungen in dem Endlager.

Um trotzdem eine Langzeitsicherheit nachweisen zu können, wurden konservative Annahmen getroffen. Diese wolle die Entsorgungskommission jetzt abbauen – ohne allerdings neue Naturdaten zur erheben und eine neue Langzeitsicherheitsberechnung vorzunehmen, schreibt Ludwig Wasmus. „Dass damit das gesamte damalige Konstrukt des Langzeitsicherheitsnachweises hinfällig werden würde, soll einfach ignoriert werden.“

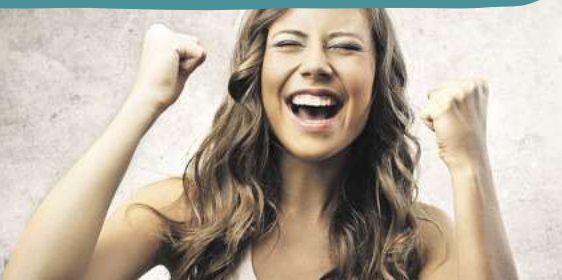
## 10 Euro Gutschein

Ab 100 Euro Einkaufswert\* erhältst du im REWE Center Salzgitter, Schäferwiese 15 einen 10 Euro Gutschein für deinen nächsten Einkauf.\*\*

\* Ausgenommen sind Zeitungen, Zeitschriften, Bücher, Tabakwaren, Telefonkarten, Pfand/Leergut, Tchibo-Non-Food, Treuepunkt-Aktionsartikel, iTunes-Karten, Fotoarbeiten, Kauf von Gutscheinen und Geschenkkarten.

\*\* Einlösbar bis 28.12.2024 ab einem Einkaufswert von 20 Euro. Pro Einkauf nur ein Coupon einlösbar. Keine Barauszahlung möglich.

**REWE  
CENTER**  
Dein Markt



## Ab Donnerstag

Gültig von Donnerstag,  
den 12.12. bis Samstag,  
den 14.12.2024

REWE Bio

Spanien/  
Italien:  
**Bio Orangen**  
Sorte: siehe  
Etikett, Kl. II,  
je 1-kg-Netz



**Knaller  
1,99**

**Pfanni  
Kartoffelgericht**  
versch. Sorten,  
je 400-g-Pckg.  
(1 kg = 3.73)



**Knaller  
1,49**



**Ferrero  
Kinder Cards**  
je 5 x 25,6-g-Pckg.  
(1 kg = 15.55)

**Knaller  
1,99**

**Fritz-Kola**  
versch. Sorten,  
teilw. koffeinhaltig,  
je 10 x 0,5-l-Fl.-Kasten  
(1 l = 2.40)  
zzgl. 3.00 Pfand



**Knaller  
11,99**

## Ab Montag

Deutschland:  
**Radischen**  
Kl. I,  
je Bund



**Knaller  
0,65**

haltungform.de  
1 2 3 4

**Frische  
Hähnchen-Schenkel**  
natur, Hkl. A,  
oder gewürzt,  
je 2000-g-Pckg.  
(1 kg = 3.33)



**Knaller  
6,66**

**Metten  
Hähnchenbrustfilet**  
je 100 g



**Knaller  
1,69**

**Tilapia-Filet**  
weißes, sehr zartes  
Fleisch, getaut,  
je 100 g



**Knaller  
1,29**

**Coppenrath & Wiese  
Meistertorte**  
Mandel-Bienenstich,  
tiefgefroren,  
je 800-g-Pckg.  
(1 kg = 6.86)



**Knaller  
5,49**

**Gösser  
Natur Radler**  
je 20 x 0,5-l-Fl.-Kasten  
(1 l = 1.48)  
zzgl. 3.10 Pfand



**Knaller  
14,79**

**JES COLLECTION®  
Haushaltshelfer³**  
versch. Artikel  
je St.



**Knaller  
1,00**

3 Diese Artikel sind nicht ständig im Sortiment.

REWE Markt GmbH, Domstr. 20 in 50668 Köln, Namen und Anschrift der Partnermärkte findest du unter [www.rewe.de](http://www.rewe.de) oder der Telefonnummer 0221 - 177 397 77. Unser Unternehmen ist Bio-zertifiziert durch DE-ÖKO-006. Druckfehler vorbehalten. Abgabe nur in haushaltsüblichen Mengen. Aktionspreise sind zeitlich begrenzt. Verkauf nur solange der Vorrat reicht.

Schäferwiese 15 • 38239 Salzgitter

Für dich geöffnet: Montag – Samstag von 7 bis 21 Uhr

[rewe.de](http://rewe.de)