

Die bauliche Entwicklung der Gemeinde

Bezahlbarer Wohnraum, Photovoltaik-Flächen und Vereins-Zuschüsse sind Themen im Rat

VON CHRIS NIEBUHR

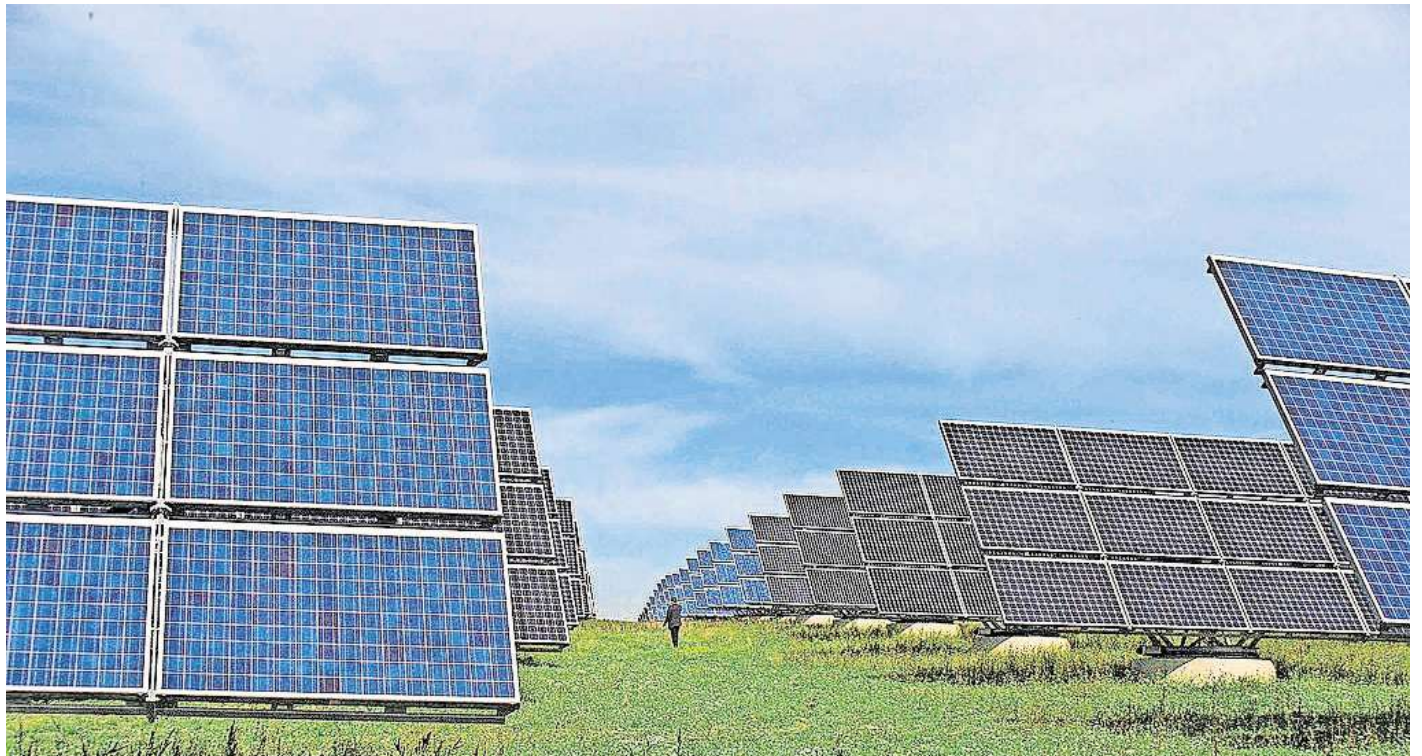
Meinersen. Der Rat der Gemeinde Meinersen traf bei der jüngsten Sitzung vor dem Kulturzentrum ein weiteres Mal auf Demonstranten. Diese erneuerten ihre Forderung nach Abschaffung der Straßenausbaubeitragssatzung. Thema im Rat war das allerdings nicht, die Tagesordnung umfasste andere Punkte.

Bezahlbarer Wohnraum in Meinersen

Bürgermeister Thomas Spanuth berichtete, es sei wieder alles sehr geordnet abgelaufen. Die Demonstranten hätten ihr Anliegen vorgetragen und dann nur zum kleineren Teil die Sitzung verfolgt. Dort drehte sich vieles um die bauliche Weiterentwicklung der Gemeinde. So möchte Meinersen bezahlbaren Wohnraum schaffen - auch in Form von Mietwohnungen. Dazu soll ein 3000 Quadratmeter großes Grundstück vermarktet werden. Der Rat legte Kriterien fest: Der Quadratmeterpreis für die Fläche liege demnach bei 140 Euro, außerdem wurde beschlossen, dass 1,5 Parkplätze pro Wohnung geschaffen werden müssen. Bewerber für die Entwicklung der Fläche haben nun bis zum 31. Januar 2025 Zeit, ihre Unterlagen bei der Verwaltung einzureichen. In einer vorigen Vermarktungsrunde habe es keine zufriedenstellenden Angebote gegeben, erläuterte Spanuth.

Bauplätze per Losverfahren

Weiterhin ging es auch um Vergabekriterien für Bauplätze für Wohnhäuser in Meinersen-



Photovoltaikanlagen auf Freiflächen: Eine solche Fläche soll westlich von Seershausen gebaut werden - so entschied der Meinerser Gemeinderat bei der jüngsten Sitzung.

FOTO: ARCHIV (SYMBOLBILD)

Süd. Aufgrund der schwierigen Baukonjunktur sei ein Grundstück an die Gemeinde zurückgegeben worden, ein weiteres befinde sich in der Rückabwicklung, berichtete der Bürgermeister. Zudem laufe die Zeitspanne für die Bauverpflichtung bei einem dritten Grundstück Ende des Jahres ab. „Wir werden daher eine neue Interessentenliste eröffnen“, kündigte Spanuth an. Der Rat passte dafür den Quadratmeterpreis an die allgemeine Entwicklung der Baulandpreise an und legte ihn auf 165 Euro fest. Am Ende des Verfahrens wird dann wieder das Los entschei-

den über den Zuschlag für die Bewerber.

Freiflächenphotovoltaik: Ettenbüttel oder Seershausen?

Dann ging es um Freiflächenphotovoltaik: Die Meinerser Politiker hatten dafür eine Fläche bei Ettenbüttel im Auge gehabt. Diese lag jedoch in einem Landschaftsschutzgebiet und wurde vom Landkreis nicht freigegeben. Daher entschied der Rat nun erneut in der Angelegenheit.

Zur Wahl standen eine andere Fläche in Richtung Ettenbüttel sowie eine Fläche westlich von Seershausen. Die Politiker

entschieden sich für Seershausen. „Dort ist der Abstand zum Wald größer“, erläuterte Spanuth. 25 Hektar Land sollen nun für den Bau einer Freiflächenphotovoltaikanlage ausgewiesen werden.

Zuschüsse für Vereine

Schließlich baten noch mehrere Vereine um Unterstützung in Form von Zuschüssen. Die Modellflieger haben auf ihrer Suche nach einem neuen Gelände eine Fläche bei Ohof gefunden, das alte Gelände war ihnen gekündigt worden. Für das Herichten der neuen Fläche sollen sie 2.500 Euro Zuschuss erhal-

ten. Die Schützen in Ahnsen bekommen für die Sanierung ihres Daches am Vereinsheim maximal 15.000 Euro von der Gemeinde. Es wird von Gesamtkosten in Höhe von 43.000 Euro bei der Maßnahme ausgegangen. Abgelehnt wurde hingegen ein Antrag des Vereins Aktiv für Menschen: Der Verein bat um einen dauerhaften Ausgleich seines jährlichen Defizits. „Das sehen unsere Förderrichtlinien so nicht vor“, sagte Spanuth. Man werde aber das Gespräch suchen mit dem Verein, um andere Möglichkeiten zu finden für eine Unterstützung.

Schulter vom Schwein
ohne Knochen, 1kg
statt 6,99
5,19
-25%

Beinscheiben vom Rind
1kg
statt 9,49
6,99
-26%

Holzfallersteak
1kg
mariniert, grillfertig
statt 7,39
6,39

Putenoberkeule frisch
ohne Haut und Knochen
1kg
statt 10,59
8,49
-20%

Matjesfilet in Öl
1kg
natur oder geräuchert
mild gesalzen
statt 15,99
11,99
-25%

Sauerrahm 200g Becher
30% Fett
statt 1,49
1,19
-20%

Kekse mit Schokolade
Karamell
Schoko
Vanille
Erdbeere
250g Pack
statt 2,99
2,09
-30%

Schinkenkrakauer
750g Stange, 1kg
statt 14,99
10,49
-30%

Im Paulsumpf 3
Gifhorn-Gamsen
Tel.: 05371-743480
Gültig ab Mo. 02.12. bis Sa. 07.12.2024

Putenschinkenkrakauer
ca. 400g Ring
1kg
statt 18,69
12,99
-30%