

Im Dämmerlicht um den Schloss-See wandeln

Die Stadt Gifhorn lässt ein **intelligentes und naturschonendes Beleuchtungssystem** installieren

VON MAREN KIESBYE

Gifhorn. Der Fußweg zwischen der Brücke am Wehr und dem Mühlenmuseum ist fortan abends beleuchtet: Torben Aster von der Braunschweiger Netz GmbH hat die Beleuchtungsanlage installiert und sie jetzt mit Gästen feierlich eingeweiht.

„Es war gar nicht so einfach, eine passende Lösung für die geplante Beleuchtung zu finden, denn die Herausforderung bestand darin, dass die Lichter in Einklang mit dem Naturschutz stehen mussten“, erläutert Maike Klesen, Leiterin des Fachbereichs Stadtentwicklung. Deshalb sind die zwölf Pollerleuchten, die jetzt in den Abendstunden auf dem Weg zum Schlosssee für Helligkeit sorgen, mit einem insektenfreundlichen Leuchtmittel aus-

gestattet. Und die Lampen sind so installiert, dass sie bei vollem Licht jeweils nur einen Teilbereich des Weges nach vorne ausleuchten, um Flora und Fauna nicht zu belasten.

„Ich bin immer wieder gefragt worden, ob die Stadt denn nicht den Weg am Schlosssee beleuchten könnte“, berichtet Bürgermeister Matthias Nerlich. „Deshalb freue ich mich sehr darüber, dass wir rechtzeitig zu Beginn der dunklen Jahreszeit die Beleuchtung in Betrieb nehmen konnten.“ Jetzt könne man hier beispielsweise nach einer Abendveranstaltung im Mühlenmuseum am See entlanglaufen oder einfach mal einen Spaziergang machen und die tolle Atmosphäre mit dem erleuchteten Stadtpanorama genießen. „Das wertet das ganze Ensemble um Schlosssee



Es werde Licht: Vertreter der Stadt Gifhorn und der beauftragten Firmen nehmen die neue Beleuchtung am Schlosssee in Augenschein.

FOTO: SEBASTIAN PREUB

und Mühlenmuseum noch einmal so richtig auf“, ist Nerlich überzeugt.

Das intelligente Beleuchtungssystem ist mit einem Dämmerungsschalter und

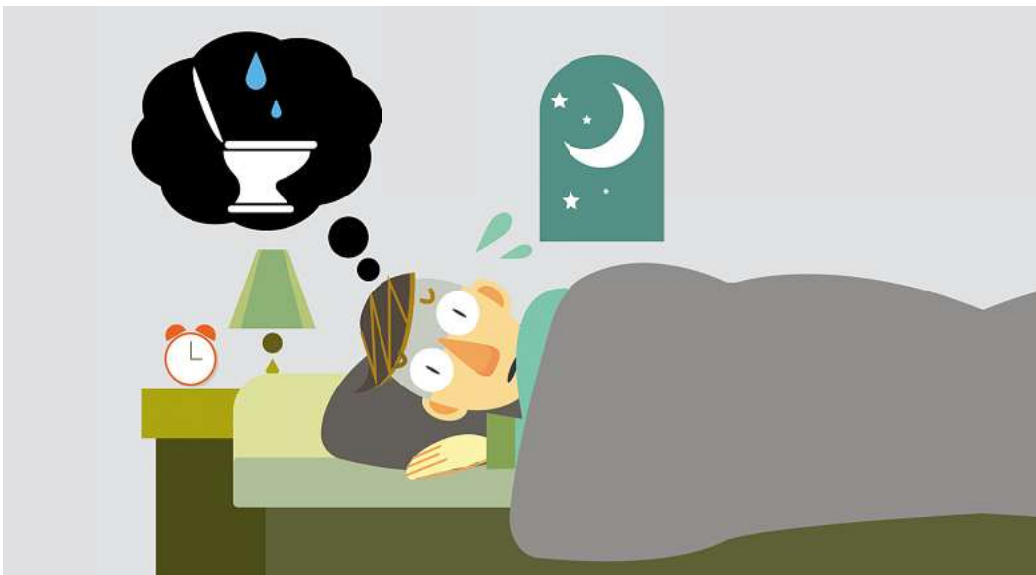
einem Bewegungsmelder ausgestattet. Bei Einbruch der Dunkelheit schaltet sich das Licht ein und wird auf ein Minimum gedimmt. Sobald jemand den Weg entlangläuft, fährt die Leuchtstärke von Leuchtpunkt zu Leuchtpunkt hoch und verbleibt für eine Minute im Vollastbetrieb. „Ab 23 Uhr schalten die Lichter komplett aus“, beschreibt Astrid Behrens, Leiterin des Fachbereichs Tiefbau die Funktionsweise.

Bis Ende November wird die 13. noch fehlende Pollerleuchte hinter der Fußgängerbrücke installiert, und die letzten 30 Meter Fußweg in Richtung Brücke erhalten eine wassergebundene Wegedecke. „Die Kosten für die Beleuchtung liegen bei 80.000 Euro – und liegen damit weit unter den ursprünglich veranschlagten 100.000 Euro“, betont der Bürgermeister.

ANZEIGE

SPRECHSTUNDE:

Reden wir über nächtlichen Harndrang!



Mag. Dirk Meier
Nährstoffexperte

Häufiger Harndrang – besonders nachts – kann für Betroffene schnell zu einem großen Problem werden. Die nächtlichen Wanderungen stören den Schlaf, und am nächsten Morgen ist man erschöpft und schlecht gelaunt.

Frauen ab 45 besonders häufig betroffen

Bei Frauen findet sich die Ursache meist in der hormonellen Umstellung während der Wechseljahre. Denn dadurch wird die Blasenschleimhaut dünner und leichter reizbar, wodurch sich die Blase schon bei verhältnismäßig niedrigem Füllstand meldet – und das oft sehr dringend. Zusätzlich kommt es tagsüber

auch häufig zu ungewolltem Harnverlust (zum Beispiel beim Lachen oder Niesen).

Männer und Prostata

Doch nicht nur Frauen sind betroffen, auch viele Männer haben ein Thema mit nächtlichem Harndrang. Schuld ist hier in der Regel eine gutartige Vergrößerung der Prostata, die in weiterer Folge die Harnröhre einengt. Dadurch

kann der Urin nicht mehr ungehindert fließen und ein Rest davon bleibt in der Blase zurück. Genau dieser Rest sorgt dann schnell wieder für das Gefühl, auf die Toilette zu müssen.

Pflanzliche Hilfe

Die gute Nachricht: Es gibt eine pflanzliche Lösung, um den nächtlichen Harndrang in den Griff zu bekommen.

Aktuelle Studien zeigen, dass bei kurmässiger Einnahme von hochdosiertem Kürbiskern-Extrakt der nächtliche Harndrang sowohl bei Frauen als auch bei Männern um fast die Hälfte gesenkt werden kann.¹ Diese Erkenntnisse haben Pharmazeuten genutzt und ein hochwertiges pflanzliches Präparat entwickelt: die Kürbis Tabletten von Dr. Böhm®. Sie enthalten einen speziellen Kürbiskern-Extrakt in besonders hoher Dosierung. Fragen Sie in Ihrer Apotheke danach.

¹Terado T. et al. Jpn J Med Pharm Sci 2004; 52(4):551-61

HEILPFLANZE DER WOCHE

Seit Jahrzehnten bewährt

Nahrungsergänzungsmittel

- ✔ Bei sensibler Blase und häufigem Harndrang
- ✔ Bei ungewolltem Harnverlust

Dr. Böhm® Kürbis für die Frau, 60 Stk.
Für Ihre Apotheke: PZN: 15390969

NEU auch für den Mann

Nahrungsergänzungsmittel

- ✔ Kürbis bei nächtlichem Harndrang und für einen normalen Harnstrahl
- ✔ Ginseng unterstützt die Manneskraft

Dr. Böhm® Kürbis für den Mann, 30 Stk.
Für Ihre Apotheke: PZN: 19825654